

FORBO FLOORING DÉVOILE LE LAURÉAT DU CONCOURS MARMOLEUM DESIGN CHALLENGE



Projet Breathe de Tuominen Patel, lauréat du concours Marmoleum Design Challenge

doc. Forbo Flooring Systems

Forbo Flooring, expert en revêtements de sol souples, et Dezeen¹, magazine en ligne d'architecture, d'agencement intérieur et de design, se sont associés début 2024 pour lancer un concours international. Ce Marmoleum Design Challenge s'adressait aux créateurs (à partir de 18 ans), avec pour objectif d'imaginer un module de 10 mètres carrés, inspirant détente et quiétude, à installer au cœur d'espaces tels que des hôpitaux, écoles ou bureaux (non résidentiels). Et ce, à partir de l'emblématique linoléum de Forbo Flooring dans ses versions Marmoleum, Bulletin board (panneau d'affichage) et Desktop (habillage de mobilier).

Ainsi, entre fin février et fin avril, pas moins de 440 participants se sont inscrits, issus de 61 pays ! 6 finalistes (dont un projet français) se sont retrouvés en lice et c'est la proposition « Breathe » du studio de design finlandais Tuominen Patel qui a remporté tous les suffrages. Rappelons que le jury se composait de personnalités issues du monde du design et de l'architecture : Ilse Crawford, Fondatrice de Studioilse ; Christine Vandover, Responsable de la conception chez HOK ; Arianna Lelli Mami & Chiara Di Pinto, Fondatrices de Studiopepe ; Max Fraser, Directeur éditorial de Dezeen et Tamar Gaylord, Senior designer chez Forbo Flooring. Les membres ont statué sur divers critères d'évaluation, tels que l'idée globale, l'esthétique, la fonctionnalité & la praticité, l'originalité, l'incidence positive sur le bien-être des utilisateurs, l'utilisation faite du Marmoleum et l'impact sur l'environnement.

1 - Basé à Londres, avec des bureaux à Hoxton, ainsi qu'à New York et Shanghai





Le gagnant : Breathe de Tuominen Patel

Ce studio de design, basé à Helsinki et fondé en 2005 par Terhi Tuominen et Jitan Patel, travaille sur les intérieurs, le mobilier et les objets.

Pour le Marmoleum Design Challenge, ils ont imaginé un espace de « pause » polyvalent aux tons pastel avec des cloisons configurables pour encourager la connexion et l'engagement social, qu'il s'agisse d'y organiser de petits rassemblements ou des séances de yoga par exemple. « *La convivialité favorise le bien-être* » confient les concepteurs.

Le projet se caractérise par des formes géométriques distinctives et trois composants principaux : un sol circulaire en Marmoleum, des meubles en Desktop et des cloisons en Bulletin board. Plutôt que de fractionner les espaces, il exploite l'orientation radiale d'une horloge pour fusionner les segments de manière harmonieuse. La configuration circulaire s'inspire de la « nature démocratique du cercle », dans la mesure où tous ses membres seraient dans une position égale face aux autres. « Un cercle signifie complétude et unité, c'est le centre de tout. »

Cette conception modulaire a été imaginée pour prendre en charge une gamme d'activités variées, telles que jouer, apprendre, travailler et se socialiser. La mobilité des cloisons incurvées en Bulletin board, montées sur roulettes, assure une flexibilité et une évolutivité idéales pour adapter l'espace à des besoins d'intimité variés et à des utilisations changeantes.



Enfin, une combinaison harmonieuse des couleurs des revêtements Marmoleum, Desktop et Bulletin board contribue à créer une ambiance résolument apaisante et accueillante.

« *Breathe s'est démarqué par son esprit de communauté* », confie Max Fraser, directeur éditorial de Dezeen. Et de poursuivre : « *Nous avons été attirés par ce concept car il mettait l'accent sur l'élément social du bien-être et l'importance de la convivialité, plutôt que de créer un espace à occupation unique pour se retirer dans l'isolement.* »

Soulignons qu'en plus d'un prix de 5 000 £ attribué par Dezeen, les designers de **Tuominen Patel** verront leur concept réalisé et dévoilé lors d'un événement de lancement au sein du site de production Forbo Flooring d'Assendelft, aux Pays-Bas, spécialisé dans la fabrication du Marmoleum.

Et 5 finalistes qui n'ont pas démerité !

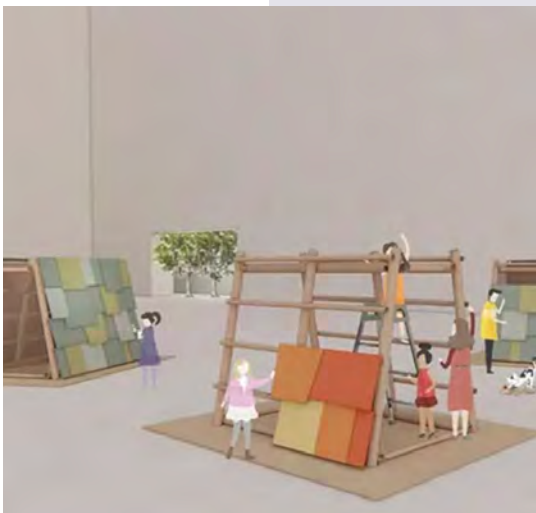


doc. Forbo Flooring Systems

► **KANSO**, de Jonathan Tordjman and Gabriela Neyroud Paris, France

«Kanso est un endroit où l'on peut être au calme et isolé sans être enfermé. Notre objectif était de permettre aux soignants de se concentrer sur le moment présent, améliorant ainsi leur bien-être psychologique.»

Le nom «Kanso», signifiant simplicité et sobriété en japonais, reflète l'essence de cet espace de régénération offrant des utilisations variées telles que la méditation, la contemplation, la sieste, les étirements et la lecture. Son ambiance épurée, en tons verts et bruns, s'inspire d'ailleurs de l'esthétique des salons de thé japonais. Le sol en Marmoleum imite les tatamis, avec une soudure contrastée pour créer un motif encadrant l'espace, et s'accorde avec les matériaux naturels comme le chêne et la toile en tissu recyclé.

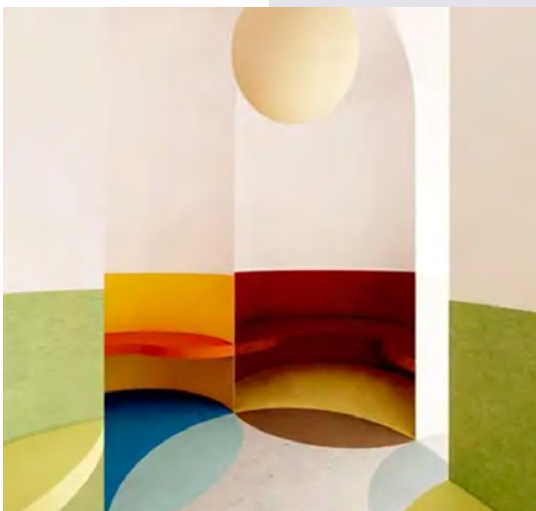


doc. Forbo Flooring Systems

► **MARMO TENTS**, de In-Between Architects - Hong Kong

«Marmo Tents est plus qu'un pavillon multifonctionnel. Il s'agit d'une plateforme dynamique et itinérante qui visite différentes villes, favorisant la collaboration avec des artistes et designers locaux.»

Ce groupe de tentes démontre une flexibilité et une évolutivité exceptionnelles, utilisant des tubes en carton issus des centres de rouleaux de Marmoleum ainsi que des lés de ce même Marmoleum, pour sa structure. En intégrant ces tentes dans un environnement professionnel, l'espace est clairement destiné à la relaxation et au rajeunissement. De plus, l'idée des tentes pour animaux de compagnie contribue à un soutien émotionnel dans les entreprises et les écoles.



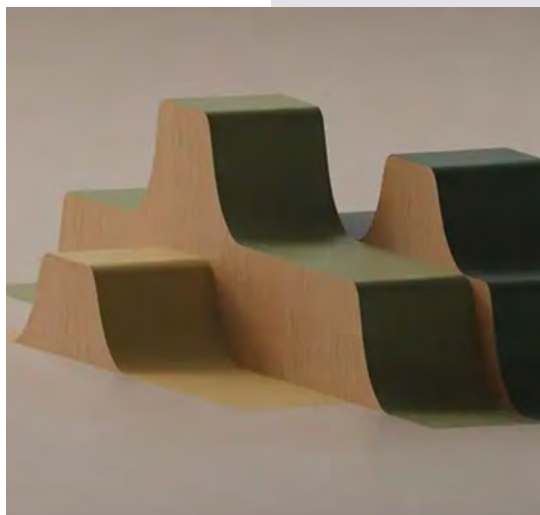
doc. Forbo Flooring Systems

► **SEASONAL SANCTUM**, de Matthew Pratt - Londres, UK

«Seasonal Sanctum est conçu pour résonner avec les rythmes naturels des quatre saisons. Inspiré par les formes organiques de la nature, le design du pavillon épouse doucement des courbes fluides, reflétant la transition harmonieuse du temps alors qu'une saison se fond harmonieusement dans une autre.»

En choisissant des palettes de matériaux saisonniers de la gamme Marmoleum, l'espace enveloppe les occupants dans ce matériau et l'essence de chaque saison, invitant à la réflexion sur la nature cyclique de la vie. Grâce à sa conception réfléchie et à son approche innovante, l'espace aspire à élever les utilisateurs et à favoriser leur bien-être holistique.

Suite des finalistes qui n'ont pas démerité !

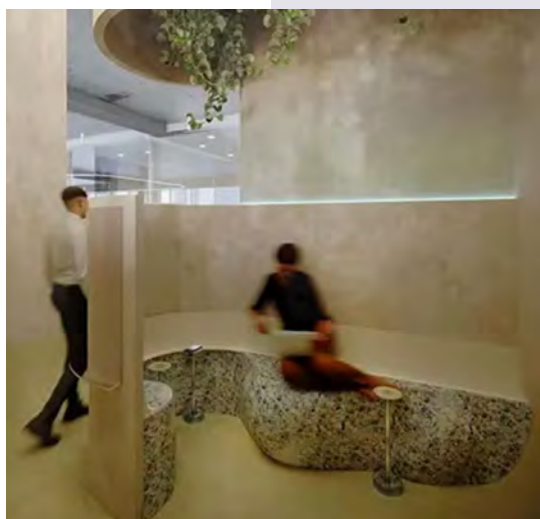


doc. Forbo Flooring Systems

► DUINPAN, de Jelmer Reus - Zaandam, Pays-Bas

« La véritable détente émane des grands espaces. DuiNpan offre une multitude de possibilités de détente et incarne un mélange harmonieux de tranquillité, de nostalgie et de jeu, tout comme on choisit l'endroit idéal pour s'asseoir au bord des dunes. »

La caractéristique distinctive de ce projet réside dans la transition fluide du linoléum du sol à l'objet, rappelant le passage naturel de la plage aux dunes. L'intention est de placer cet objet dans un espace où le linoléum recouvre le sol contigu, créant ainsi une intégration harmonieuse entre le sol et l'objet qui se fondent parfaitement dans l'environnement.



doc. Forbo Flooring Systems

► THOUGHTS SHELL, de Liliya Dzis - New York, USA

« L'interaction des textures, des matériaux naturels et de l'éclairage doux offre un refuge contre la surcharge sensorielle du bureau, permettant aux utilisateurs de se ressourcer et de se recentrer tout au long de la journée. »

Ce sanctuaire de 10 mètres carrés est conçu pour favoriser le bien-être mental dans des environnements très fréquentés comme les bureaux, les écoles et les halls d'entrée. Le Marmoleum, en vert clair apaisant, recouvre le sol et les murs, créant une atmosphère enveloppante et paisible.

Les murs incurvés mènent à un banc encastré rempli de débris mous de produits Forbo Flooring, offrant une seconde vie aux matériaux. Cette pièce multifonctionnelle donne matière à s'asseoir confortablement, méditer ou se réunir à l'improviste.

À propos du Groupe Forbo. Acteur international majeur du revêtement de sol souple, le Groupe Forbo est le numéro 1 mondial sur le marché du linoléum et des sols textiles floqués (environ 5 200 personnes, au sein de 25 unités de production & de distribution et 47 organisations de vente dans 39 pays, pour un chiffre d'affaires 2023 de 1 175 millions de francs suisses). Sa branche revêtements de sol "Forbo Flooring Systems" offre une large palette de revêtements et solutions décoratives pour les marchés professionnels et résidentiels. Linoléums, PVC, textiles aiguilletés compacts, textiles floqués, dalles tuftées et systèmes de tapis de propreté souples et rigides, conjuguent fonctionnalité, couleurs et design, offrant des solutions complètes adaptées à tous les environnements.

Pour toute information, documentation, liste des points de vente, s'adresser à :
Forbo Sarlino SAS - 63, rue Gosset - 51100 Reims - Tél. 03 26 77 86 35 - www.forbo-flooring.fr

Forbo

FLOORING SYSTEMS

CONTACT PRESSE
SCHILLING
communication

11, boulevard du Commandant Charcot - 17440 Aytré
Tél. 05 46 50 15 15 - Fax 05 46 50 15 19
Courriel : agence.schilling@n-schilling.com
www.n-schilling.com

📄 Visuels téléchargeables sur www.n-schilling.com ou sur demande
📘 facebook.com/agenceschilling 📧 @AgenceSchilling
🌐 linkedin.com/in/agenceschilling 🐦 @agence-schilling.bsky.social