

siegling prolink
模块带

汽车

PROLINK 系列 19
为重型输送提供更大动力

Siegling – total belting solutions

forbo

MOVEMENT SYSTEMS



PROLINK 系列 19

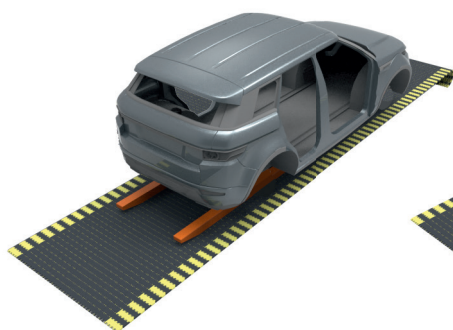
为重型输送提供更大动力

加强型橡胶带和铰链板固然好，但 Prolink 通常更好。由于采用了集成钢骨架的混合设计，新型 Prolink 19 系列坚固耐用，抗拉强度极高。这些因素使其成为从滑橇输送到车辆终检线及其他重型应用的经济型替代产品。

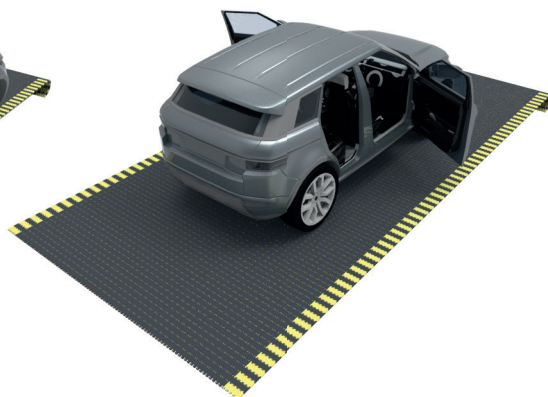
优势

- **输送距离更长，载荷更重。**钢骨架意味着输送带的抗拉强度远远超过传统的塑料模块输送带。
- **运行可靠，维护成本低。**钢骨架确保塑料模块带伸长率低；塑料模块带张力和性能保持不变。改造和维修特别容易。
- **使用寿命长。**链轮啮合以及塑料模块带和链轮的设计均与众不同，可将磨损降至最低。此外，钢骨架还能保护塑料模块免受过度磨损。
- **运行成本低，19 系列模块带重量轻、摩擦小**
其钢骨架能以减轻重量的方式适应负载，从而最大限度地减少动力需求。

用于滑橇输送的 Prolink 19 系列



... 用于总装/车辆终检线



PROLINK 系列 19 具有与之相匹配的拉力

实心钢骨架
实现可靠的动力传输

- 插销直径为 8 毫米，具有超强的刚性和平稳的跟踪性能
- 奥氏体不锈钢具有出色的耐腐蚀性能

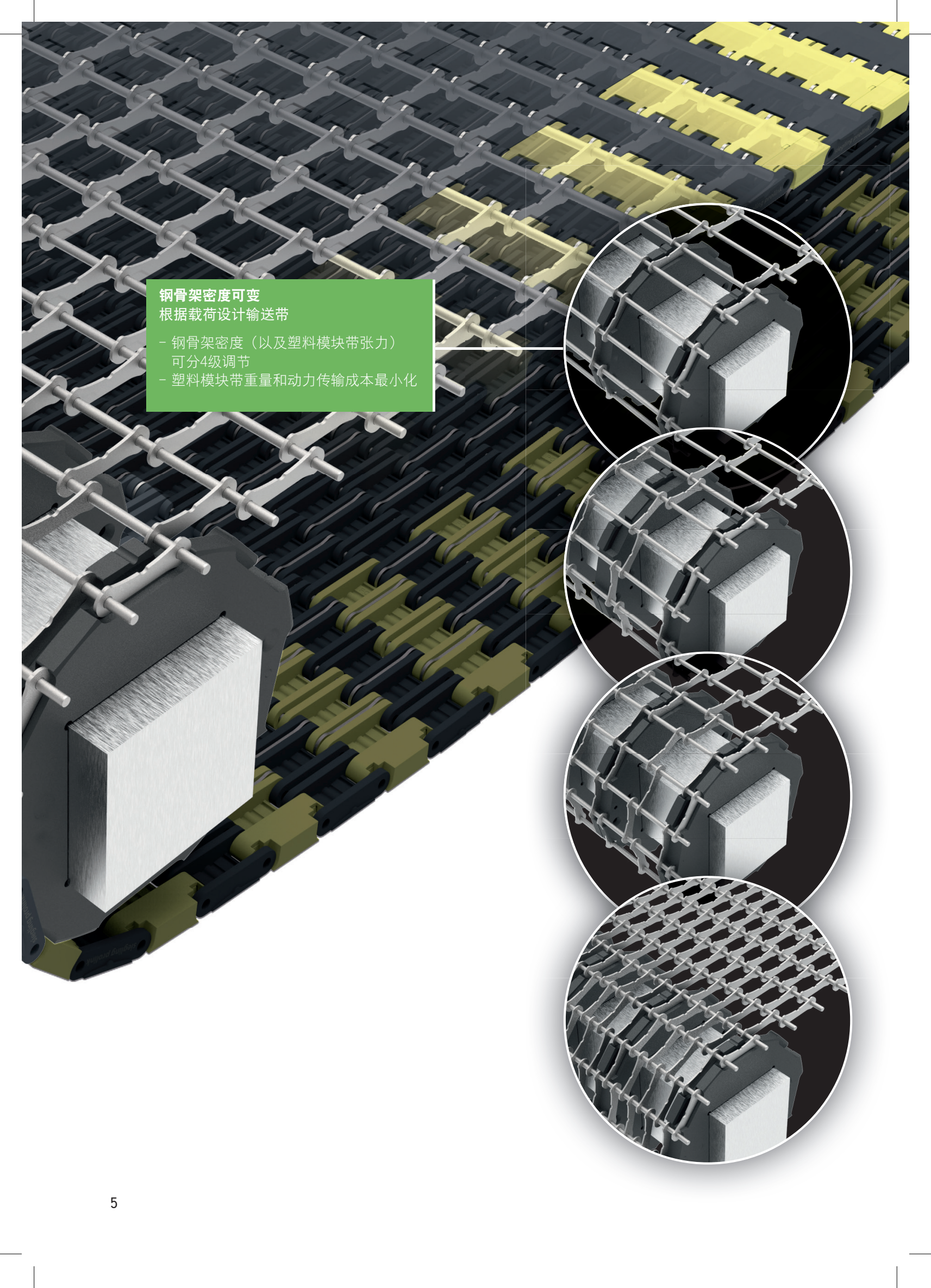
从输送小型汽车到卡车，19 系列塑料模块带都能提供适合各种任务的拉力：

每条塑料模块带上都安装了所需密度的钢片和链轮。因此，我们可以实现完美的塑料模块带张力，避免不必要的塑料模块带过重。

大尺寸组件确保了从驱动轴到输送物品之间可靠的动力传输。

创新的链轮设计
实现更好的动力传输

- 设计坚固，具有出色的耐磨性
- 通过压缩力进行可靠的力传递
- 分体式设计便于组装

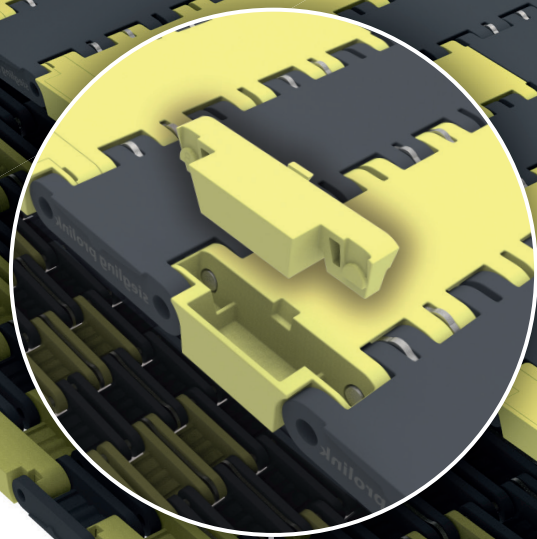


钢骨架密度可变
根据载荷设计输送带

- 钢骨架密度（以及塑料模块带张力）
可分4级调节
- 塑料模块带重量和动力传输成本最小化

PROLINK 系列 19

智能详细信息



创新的锁定系统

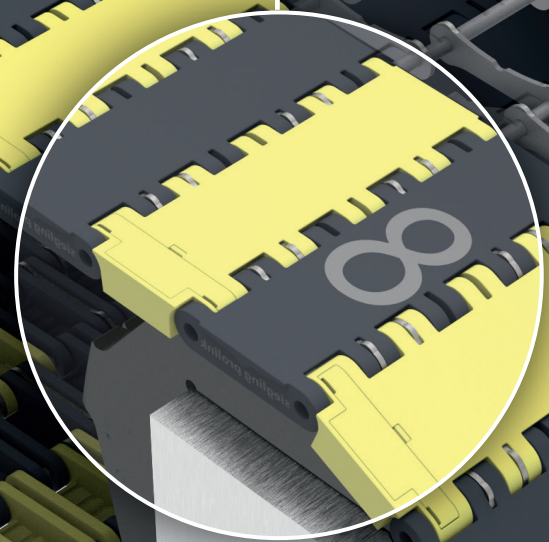
加快维护速度，减少停机时间

- 卡扣系统，便于从上方取用
- 无需特殊工具
- 无易丢失的额外小部件

永久性激光标记

用于指示位置和循环编号

- 定制设计
- 量身定制的定位

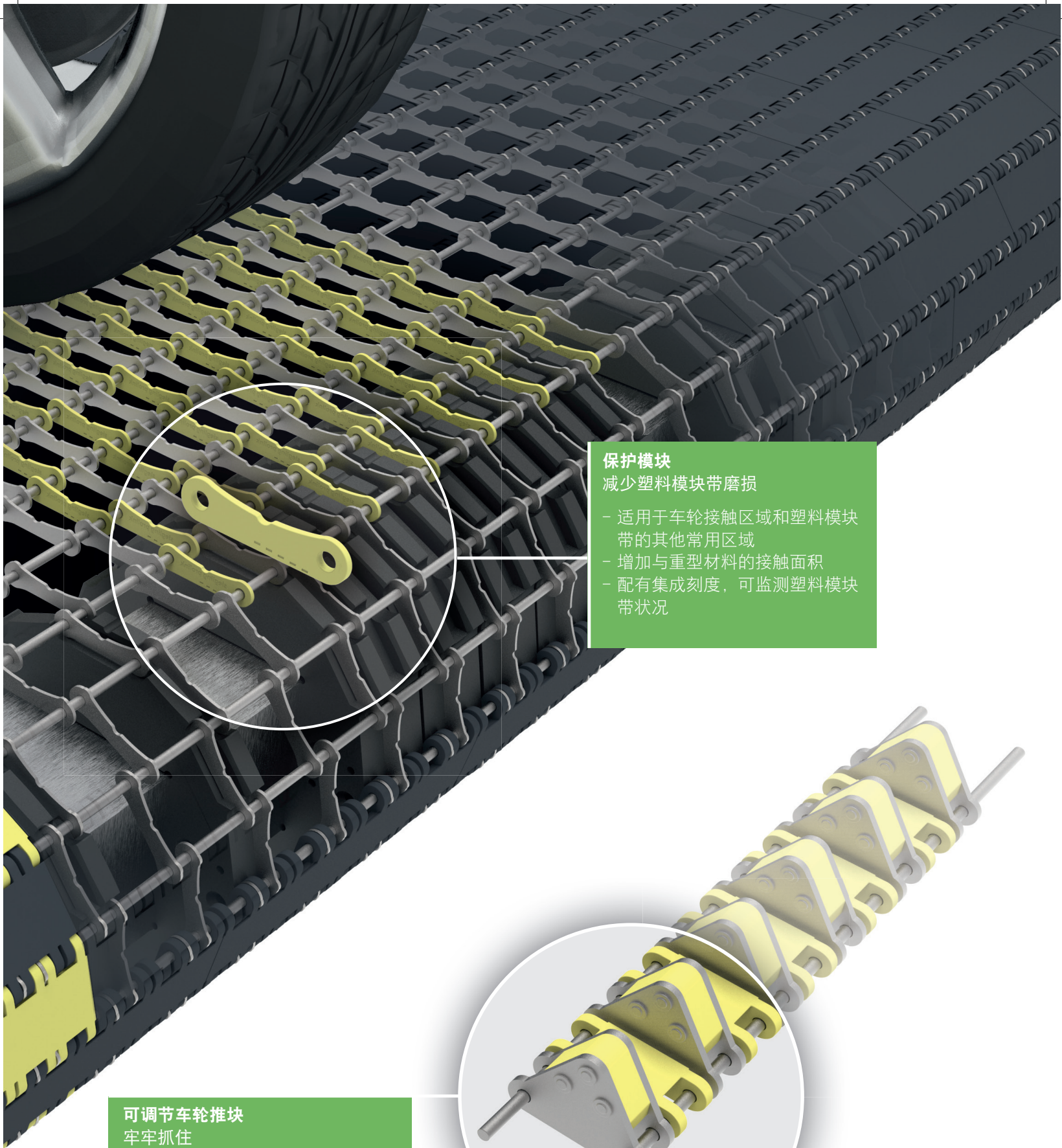


19 系列具有出色的防静电特性*、较高的防火安全等级**和极佳的防滑性，***，符合工业应用的标准要求。智能详细信息还提供了更多技术优势：操作更简便、灵活性更强、塑料模块带使用寿命更长。

* 符合 DIN EN 61340-4-5 标准

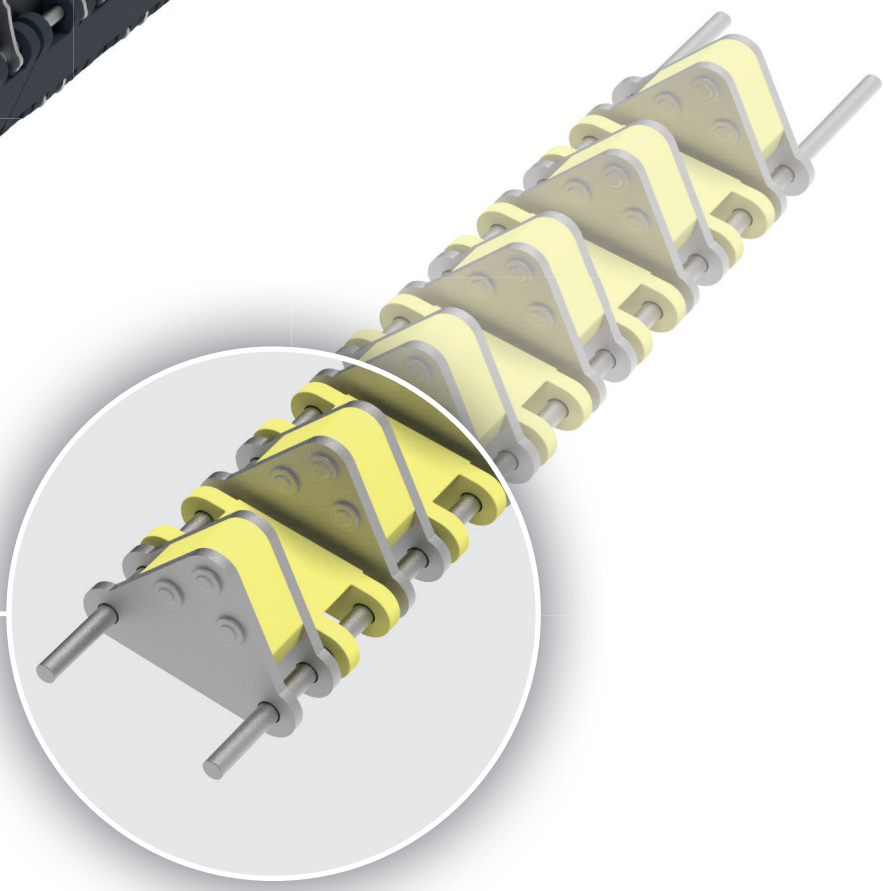
** 符合 DIN EN 13501: B_{f1}-S1 标准

*** 符合 DIN EN 16165: R10 标准



保护模块
减少塑料模块带磨损

- 适用于车轮接触区域和塑料模块带的其他常用区域
- 增加与重型材料的接触面积
- 配有集成刻度，可监测塑料模块带状况



可调节车轮推块
牢牢抓住

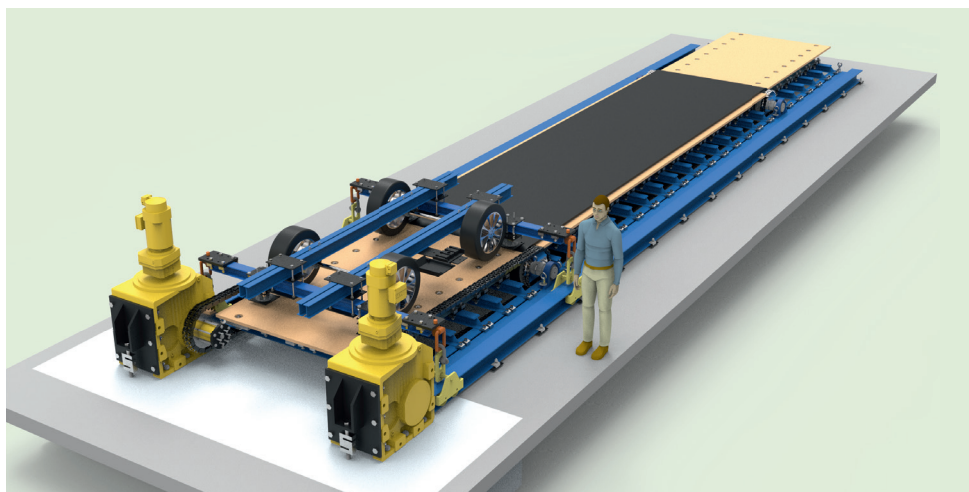
- 可定制调节（形状、高度和角度）
- 量身定制的定位
- 由于与插销直接连接，因此非常牢固

PROLINK 系列 19 坚固耐用，经过测试



在实际应用条件下，Prolink 19 系列从一开始就表现出色。其卓越性能不仅得益于精妙的设计，还归功于在精心研发阶段所进行的多
次调整优化。

然而，计算和模拟无法替代实际经验。因此，从试验系列开始，福尔波就在模拟最严苛应用环境的试验台上对所有汽车行业用塑料模块带进行检
验。福尔波在这里测试并改进塑料模块带的操控性、承载能力和耐用性。先进的塑料模块带设计在实际应用中一次又一次地证明了自己。



左侧
用于汽车应用的 Prolink 测试台

尺寸 [mm]: 2800 x 14000
最大带宽 [mm]: 2000
最大载荷 [t]: 40

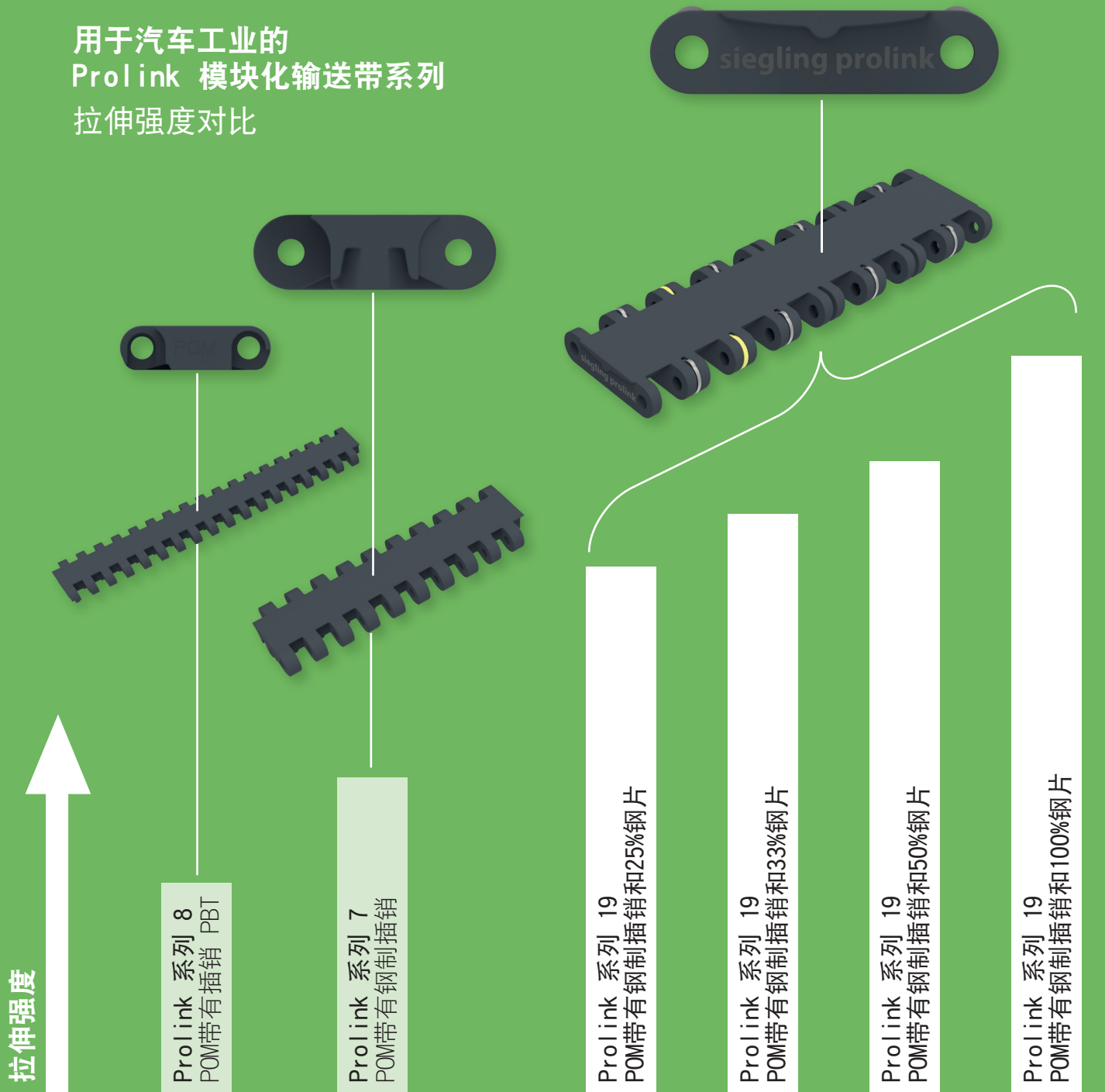
进行短期和长期测试，以改进塑
料模块带。

下图
一组车轮可模拟汽车。液压缸可
根据需要改变塑料模块带负载。



用于汽车工业的 Prolink 模块化输送带系列 拉伸强度对比

拉伸强度



系列 8

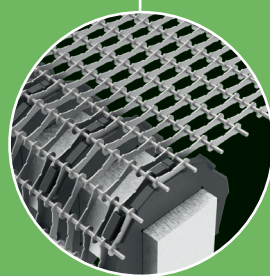
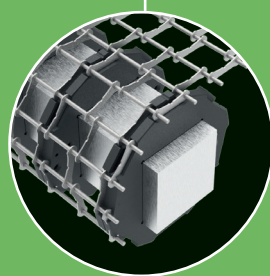
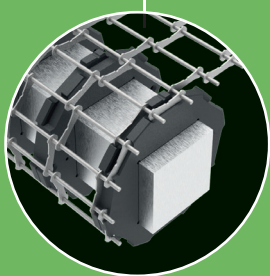
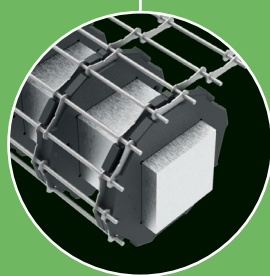
应用
人员工作带

系列 7

应用
人员工作带、滑梯输送
车辆终检线等

系列 19

应用：如人员工作带、
滑梯输送、装配线、
车辆终检线和其他重型领域



福尔波传送系统 汽车行业专家

福尔波对汽车行业的了如指掌。

与该行业的合作为我们赢得了良好的声誉，使我们成为具有一流质量和
服务标准的工程合作伙伴。数十年来，我们的织物皮带和塑料模块带产品在
该行业的多个应用领域都取得了良好的业绩。

我们不断增加和优化针对这些应用的产品系列。最新
研发成果Prolink 19 系列，创新的混合输送带，专为
汽车行业的重型应用而开发。

耐磨塑料与集成金属骨架的结合使 19 系列产品
能够改善从滑橇输送到车辆终检线等各种任务。



您准备好进行新一代物料输送了吗？

如需 Prolink 19 系列的演示和更多信息，请联系我们。
我们很乐意为您提供有关塑料模块带使用的各方面建议，
并解释 19 系列如何提高您的物流。



Siegling – total belting solutions

献身事业的员工、重视质量的机构和生产工艺确保我们的产品和服务一贯高标准。

福尔波传送系统贯彻着“全面品质管理”的准则。我们所有的生产与组装基地的质量管理系统全部获得了 ISO 9001 认证。此外，我们的许多生产基地已获得 ISO 14001 环境管理认证。



参考资料编号 919-20
02/25 · 未经批准禁止复制本文或部分内容。本文可能随时更改。



福尔波西格林的服务—随时随地

遍及全世界的福尔波西格林集团约有2,500名员工，我们的产品产自于全球10个国家的生产车间。我们在全球的80多个国家的分公司和代理处备有库存仓库和加工车间。福尔波西格林遍及全球的300多家服务中心可为您提供及时专业的技术服务。

福尔波西格林（中国）- 服务电话(0573)8520-8000.

中国总部

地址：浙江省平湖经济技术开发区新凯路1666号

电话：(0573)8520-8000, 传真：(0573)8520-3878

沈阳分公司

地址：辽宁省沈阳经济技术开发区莫愁湖街5号

电话：(024)2581-3813, 传真：(024)2581-6726

广州分公司

地址：广州市黄埔区云埔工业区方达路2号(新经济产业园)3号厂房1楼102单元

电话：(020)3206-5188, 传真：(020)3206-5018

北京服务点

地址：北京市通州区张家湾开发区张新庄村德福全饭庄美通大院内

电话：(0573)8520-3858

福尔波西格林公司在沈阳、上海、广州、北京、天津、济南、烟台、淄博、郑州、无锡、徐州、宁波、苏州、南京、杭州、绍兴、武汉、成都、柳州、长沙、西安、厦门等地销售处的地址、电话和传真请垂询总部。或可登陆 www.forbo-siegling.com.cn 及发邮件： siegling.cn@forbo.com

forbo

MOVEMENT SYSTEMS