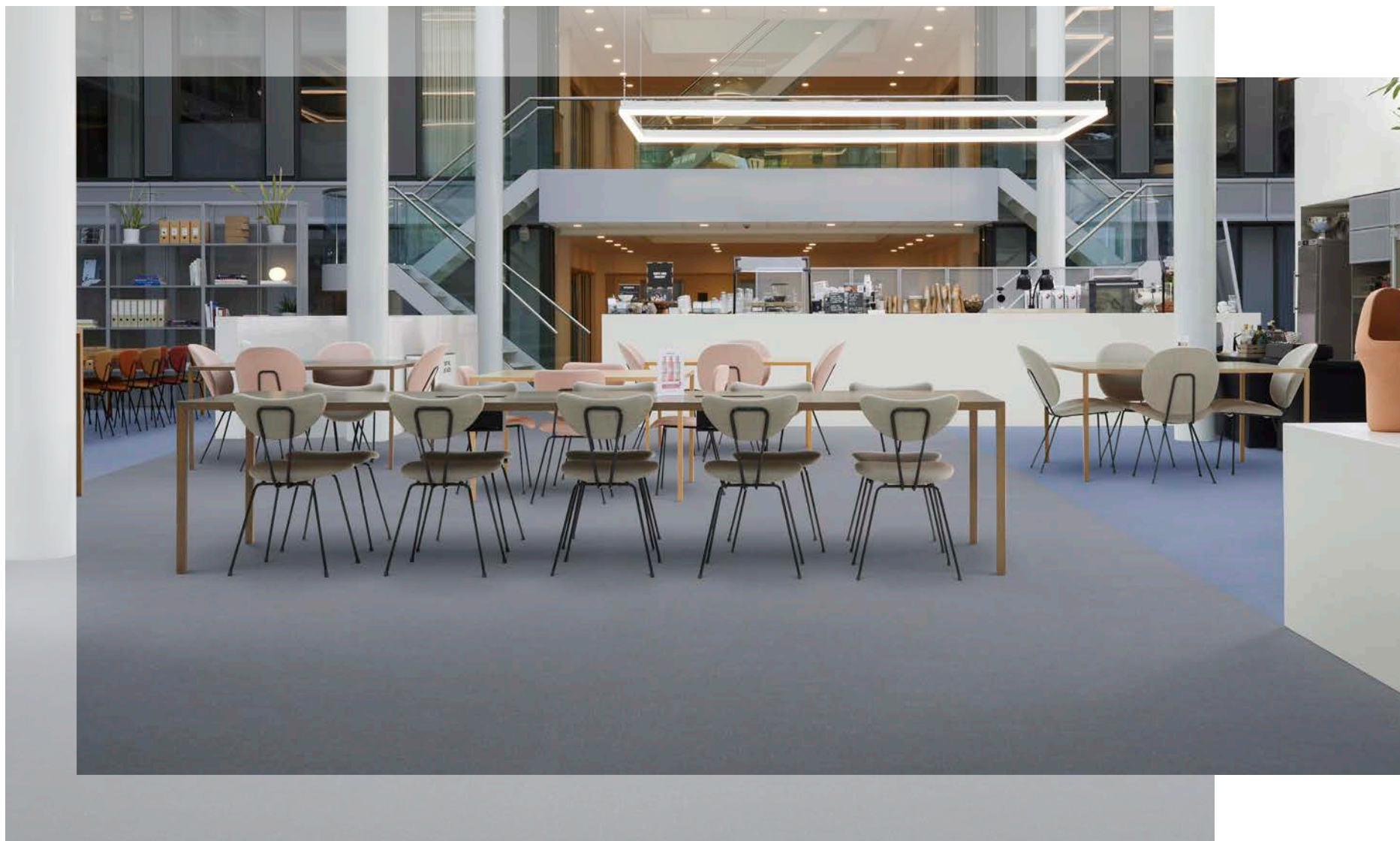


SANS
PHTHALATE



Textile Sols floqués - Pose collée

flotex[®] colour



30 ml env. x 2 m



50 x 50 cm

créons un environnement meilleur

forbo

FLOORING SYSTEMS



flotex[®] colour

Flotex colour : sublimez votre espace avec élégance et durabilité

Intégrer Flotex colour à votre design va au-delà du simple choix d'une solution de revêtement de sol : c'est choisir style et harmonie pour votre projet. Flotex colour combine parfaitement esthétique et durabilité. Qu'il s'agisse d'un hôtel, d'un couloir ou d'un bureau, Flotex colour se distingue comme le choix idéal pour améliorer le confort, la durabilité et l'ambiance générale de votre espace.

Lorsque vous optez pour Flotex, vous ne choisissez pas simplement un revêtement de sol : vous affirmez un style et optez pour une solution facile à vivre grâce à ses performances et sa durabilité.

La collection Flotex colour est disponible en lés et en dalles, pour une plus grande variété d'installation.

RÉSISTANCE

- Une combinaison parfaite entre l'aspect chaleureux d'un sol textile et la durabilité d'un sol PVC.
- La surface dense et floquée en fibres de polyamide 6.6 offre une plus grande résistance, comparée à une moquette traditionnelle.
- Une résistance au glissement R13 pour une réduction des risques d'accidents et une plus grande sécurité.

FACILE À NETTOYER

- La qualité supérieure des fibres de polyamide 6.6 et leur implantation verticale au m² offrent une résistance exceptionnelle aux taches et une grande facilité de nettoyage.
- La sous-couche en PVC recyclé permet à Flotex d'être 100 % imperméable et imputrescible.

QUALITÉ DE L'AIR INTÉRIEUR

- Les 80 millions de fibres de polyamide de Flotex implantées verticalement capturent et retiennent les particules fines de poussière et les allergènes, qui peuvent être éliminés par une simple aspiration.
- Flotex est le seul revêtement textile approuvé par la British Allergy Foundation.

ACOUSTIQUE

- Efficacité acoustique jusqu'à 21 dB pour des atmosphères calmes et apaisantes.



s = lés

s =  30 ml env. x 2 m

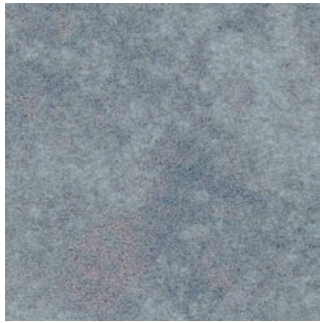
t = dalles

t =  50 x 50 cm

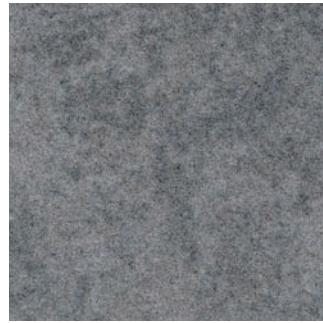
○ = coloris peu salissant

◐ = coloris moyennement salissant

● = coloris nécessitant un entretien renforcé



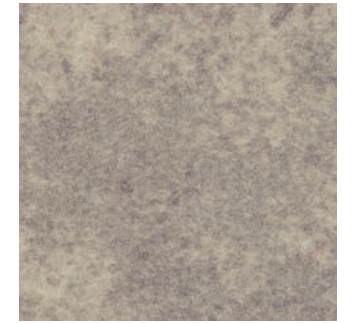
calgary | carbon LRV 18%
s290019 t590019 ◐



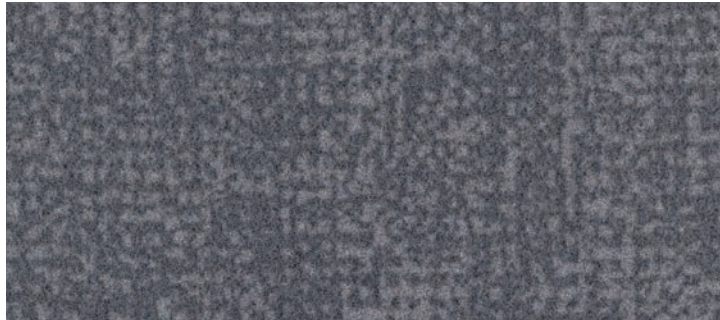
calgary | cement LRV 13%
s290012 t590012 ○



s482005 | penang smoke s482031 | penang ash



calgary | quartz LRV 28%
s290011 t590011 ●



metro | nimbus LRV 13%
s246005 t546005 ○



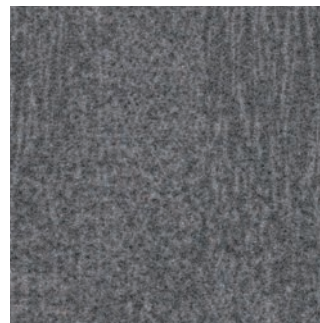
calgary | linen LRV 18%
s290026 t590026 ○



penang | mercury LRV 10%
s482004 t382004 ○



penang | smoke LRV 14%
s482005 t382005 ○



penang | nimbus LRV 14%
s482017 t382017 ○



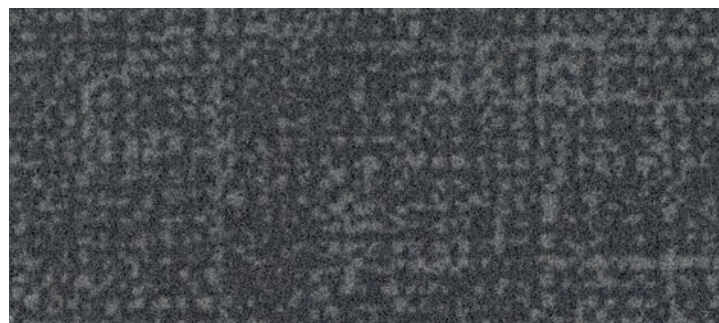
penang | zinc LRV 9%
s482007 t382007 ●



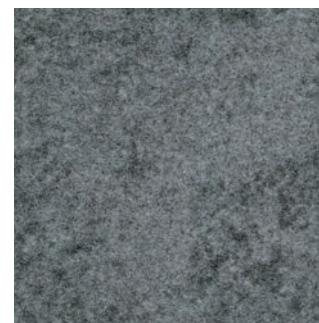
calgary | espresso LRV 15%
s290023 t590023 ●



penang | grey LRV 10%
s482037 t382037 ○



metro | grey LRV 8%
s246006 t546006 ○



calgary | grey LRV 8%
s290002 t590002 ○



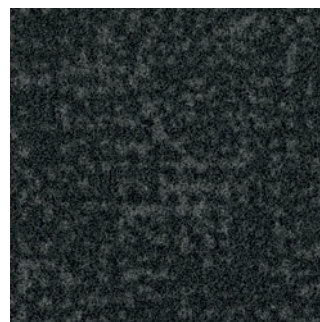
penang | shale LRV 10%
s482020 t382020 ○



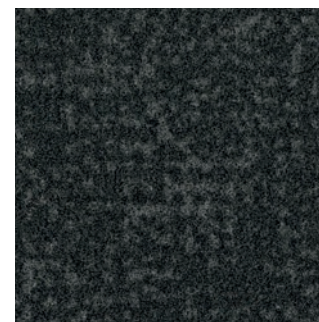
metro | anthracite LRV 3%
s246008 t546008 ○



penang | anthracite LRV 3%
s482001 t382001 ○



metro | ash LRV 4%
s246007 t546007 ○



calgary | ash LRV 4%
s290010 t590010 ○



penang | ash LRV 5%
s482031 t382031 ○

s = lés

s =  30 ml env. x 2 m

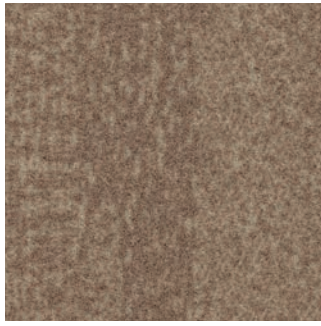
t = dalles

t =  50 x 50 cm

○ = coloris peu salissant

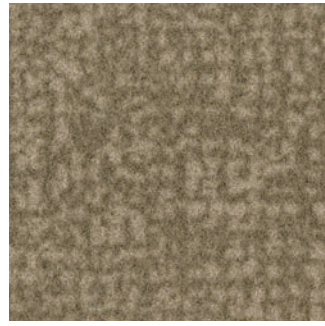
◐ = coloris moyennement salissant

● = coloris nécessitant un entretien renforcé



penang | bamboo
s482018 t382018

LRV 21%
○



metro | sand
s246012 t546012

LRV 18%
◐



s246011 | metro pebble **s246017** | metro berry



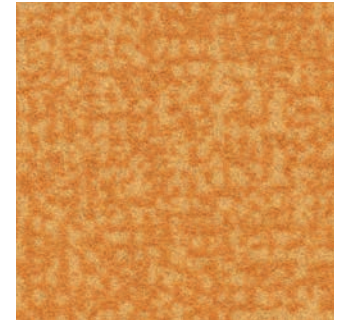
calgary | sahara
s290006 t590006

LRV 29%
◐



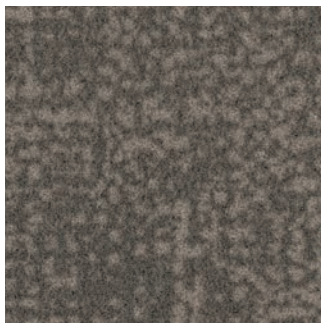
penang | flax
s482075 t382075

LRV 15%
○



metro | gold
s246036 t546036

LRV 29%
◐



metro | pebble
s246011 t546011

LRV 14%
○



penang | beige
s482015 t382015

LRV 12%
○



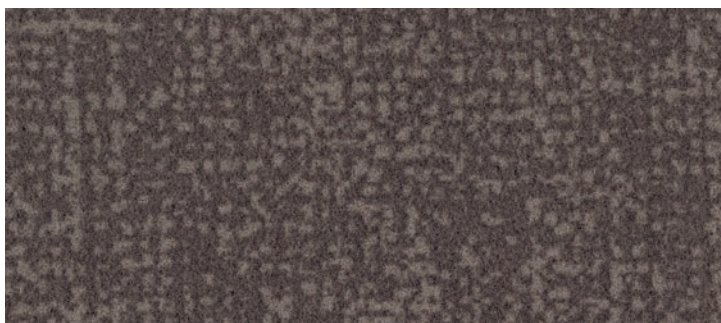
penang | coral
s482016 t382016

LRV 16%
◐



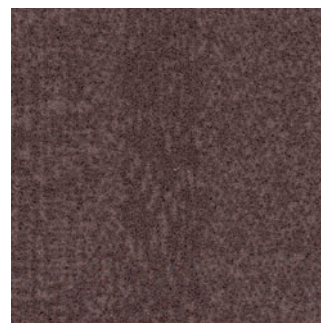
calgary | melon
s290005 t590005

LRV 10%
○



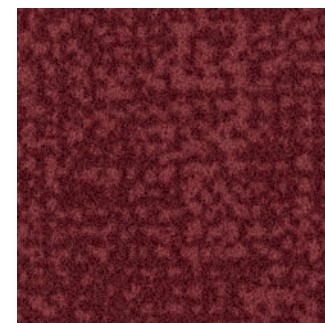
metro | pepper
s246009 t546009

LRV 9%
○



penang | dusk
s482023 t382023

LRV 8%
○



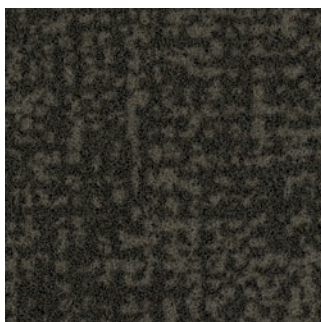
metro | berry
s246017 t546017

LRV 5%
○



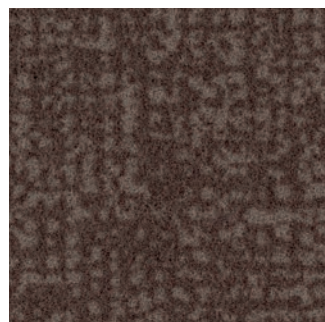
calgary | fire
s290024 t590024

LRV 11%
○



metro | concrete
s246014 t546014

LRV 4%
○



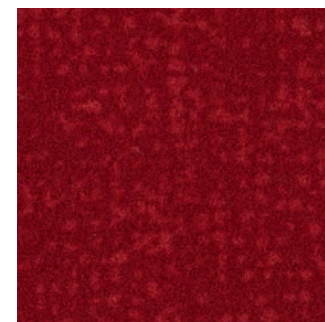
metro | cocoa
s246015 t546015

LRV 7%
○



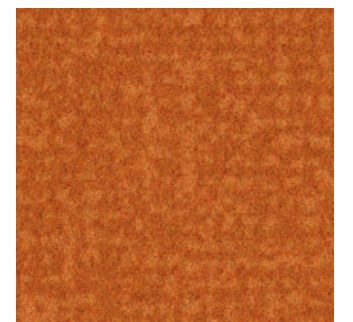
metro | chocolate
s246010 t546010

LRV 3%
○



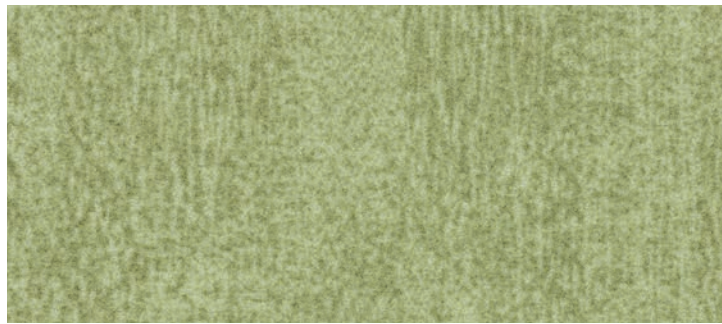
metro | red
s246026 t546026

LRV 9%
○



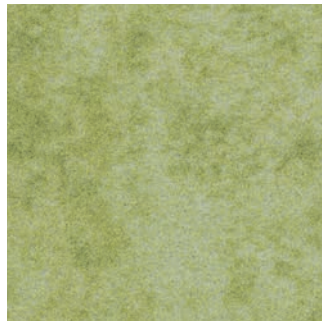
metro | tangerine
s246025 t546025

LRV 17%
◐



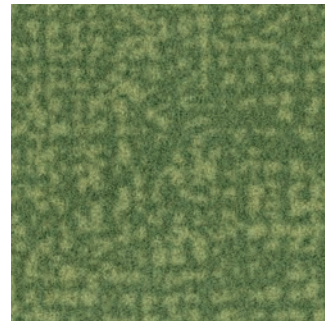
penang | sage
s482006 t382006

LRV 35%
●



calgary | lime
s290014 t590014

LRV 36%
●

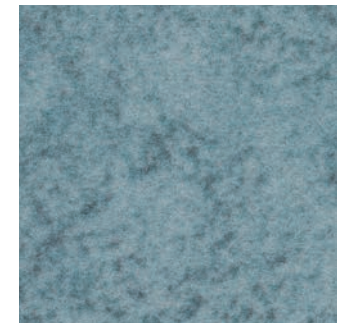


metro | citrus
s246019 t546019

LRV 18%
●

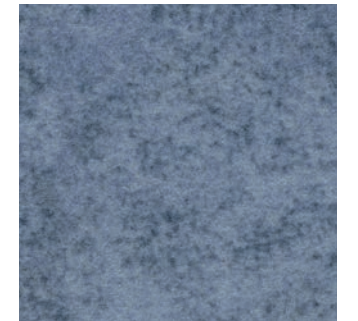


s246018 | metro mineral



calgary | aqua
s290021 t590021

LRV 29%
●



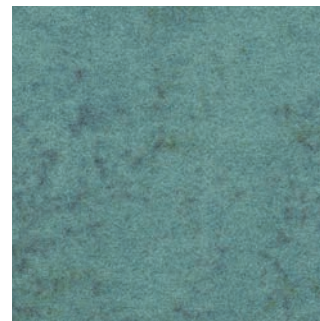
calgary | riviera
s290025 t590025

LRV 16%
●



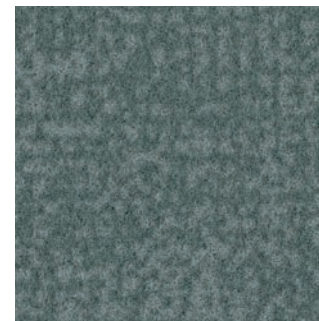
metro | apple
s246037 t546037

LRV 15%
○



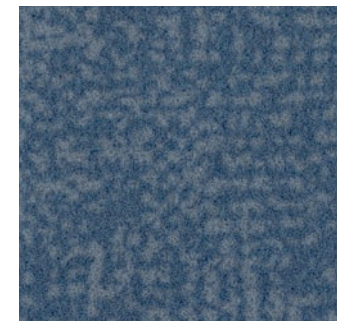
calgary | menthol
s290004 t590004

LRV 17%
●



metro | mineral
s246018 t546018

LRV 15%
●



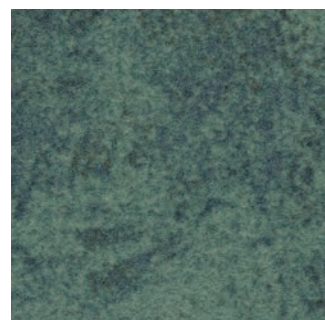
metro | gull
s246004 t546004

LRV 11%
○



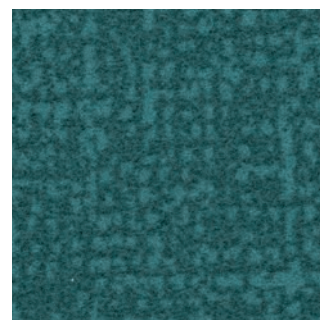
penang | evergreen
s482010 t382010

LRV 7%
○



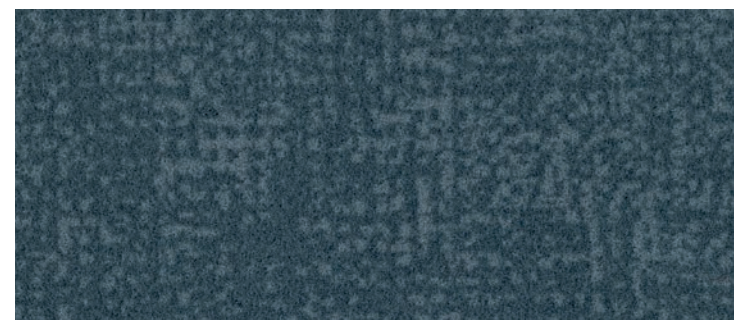
calgary | moss
s290009 t590009

LRV 13%
○



metro | jade
s246028 t546028

LRV 7%
○



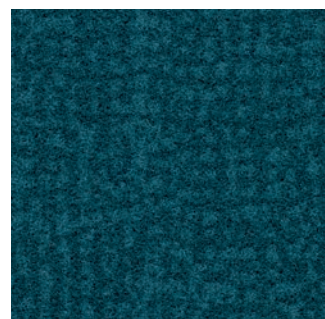
metro | tempest
s246002 t546002

LRV 7%
○



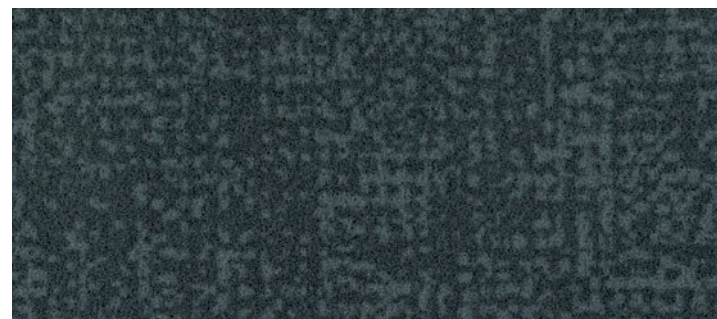
metro | evergreen
s246022 t546022

LRV 6%
○



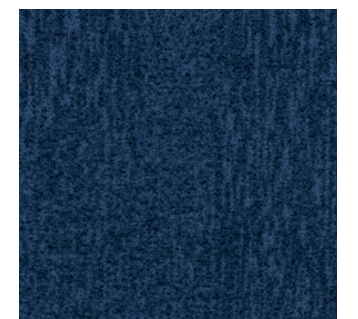
metro | petrol
s246032 t546032

LRV 4%
○



metro | carbon
s246024 t546024

LRV 5%
○



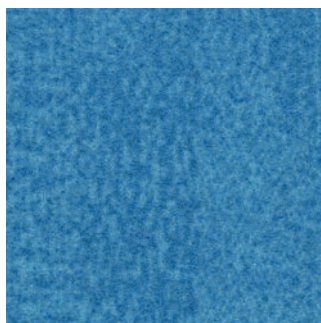
penang | azure
s482116 t382116

LRV 4%
○



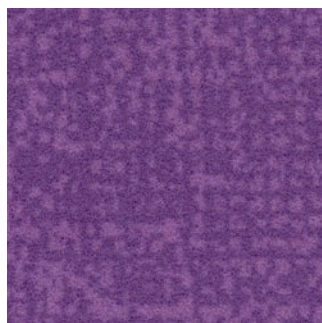
calgary | sky
s290001 t590001

LRV 15%
●



penang | sapphire
s482011 t382011

LRV 17%
●



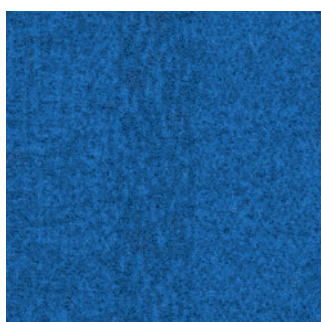
metro | lilac
s246034 t546034

LRV 9%
○



metro | lagoon
s246020 t546020

LRV 10%
●



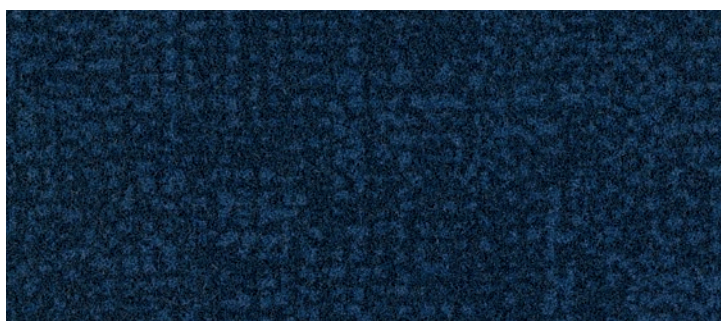
penang | neptune
s482026 t382026

LRV 10%
●



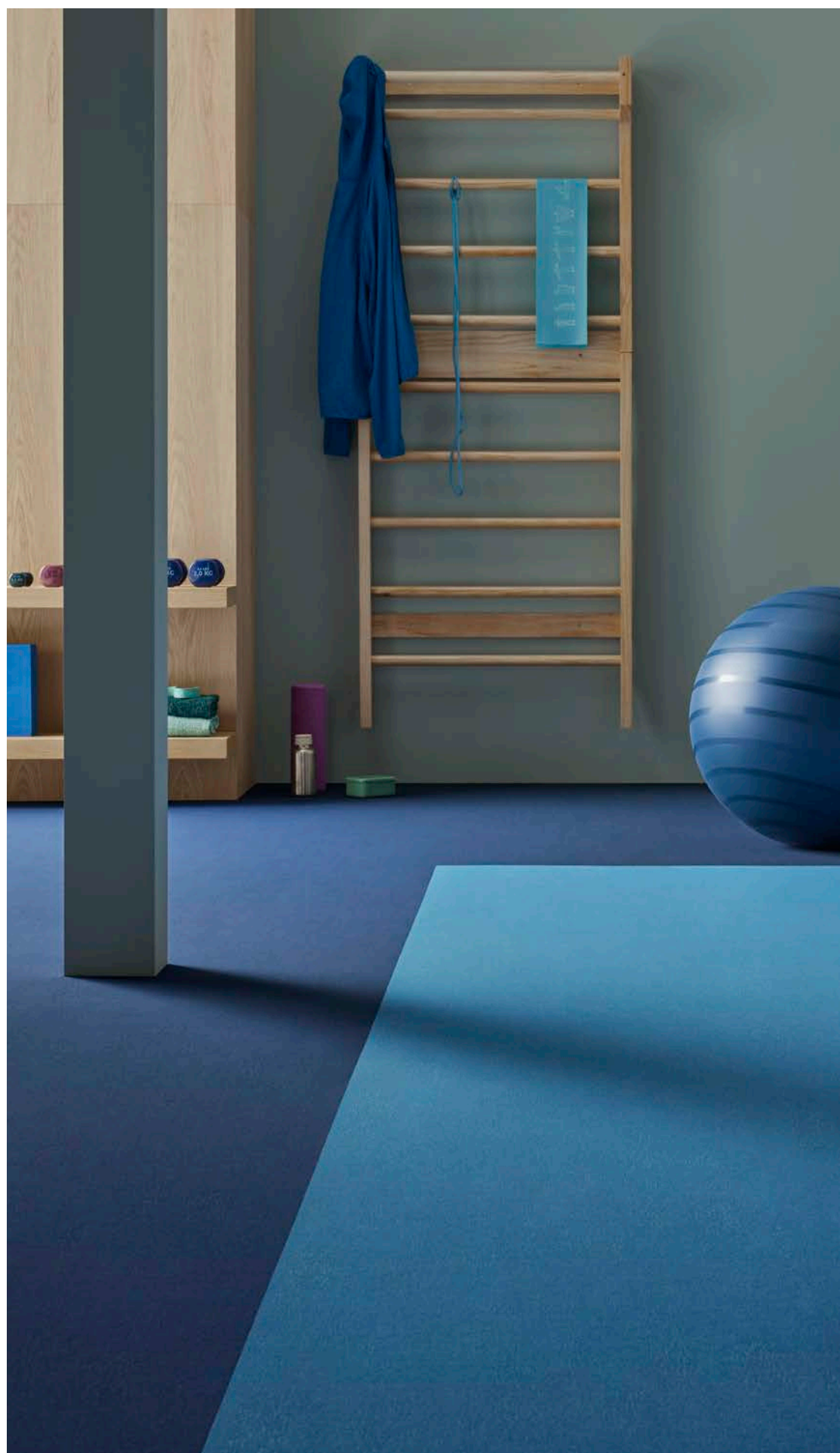
calgary | azure
s290015 t590015

LRV 4%
○



metro | indigo
s246001 t546001

LRV 3%
○



s482116 | penang azure **s482011** | penang sapphire



Caractéristiques techniques

Flotex répond aux exigences de la norme NF EN 1307



	Flotex® colour lés / lés 5	Flotex® colour dalles / dalles 5
Conformité NF EN 14041	Oui	Oui
Déclaration de performances	1200101-DOP-012	1200201-DOP-101
Certificat de constance des performances	n°2812-CPR-DA0001 (Element Materials Technology)	n°2812-CPR-DA5014 (Element Materials Technology)
Réaction au feu	NF EN 13501-1 B _{fl} -s1 ⁽¹⁾	B _{fl} -s1 ⁽¹⁾
Réaction au feu - Rapport d'essai	n°399550 (Warrington)	n°312666 (Warrington)
Résistance au glissement	NF EN 13893 Classe DS ($\mu \geq 0,30$)	Classe DS ($\mu \geq 0,30$)
Accumulation charges électrostatiques	ISO 6356 E ≤ 2 kV, Antistatique	E ≤ 2 kV, Antistatique
Résistance thermique	NF EN 12664 (ISO 8302) 0,048 m ² .K/W, convient au plancher chauffant	0,037 m ² .K/W, convient au plancher chauffant
Certification	Oui	Oui
Classement UPEC	QB 31	U3 P3 E2 C2 / U3s P3 E2 C2 ⁽²⁾
Certificat QB UPEC	QB 31 ⁽³⁾	n°333T-001.1 (U3) / n°333T-002.2 (U3s) / n°333T-004.3 (U3) / n°333T-005.2 (U3s)
Composition fibreuse couche d'usage	Règlement 1007/2011 100 % polyamide 6.6	100 % polyamide 6.6
Nature de la sous-couche	PVC	PVC recyclé
Epaisseur totale	NF ISO 1765 4,3 mm	5 mm
Masse surfacique totale	NF ISO 8543 1 815 g/m ² (± 10 %)	4 800 g/m ² (± 10 %)
Densité des fibres	80 millions / m ² env.	80 millions / m ² env.
Hauteur des fibres	2 mm	2 mm
Efficacité acoustique au bruit de choc déclarée	NF EN ISO 10140-3 / NF EN ISO 717-2 $\Delta L_w = 21$ dB	$\Delta L_w = 19$ dB
Absorption acoustique	NF EN ISO 354 / NF EN ISO 11654 $\alpha_w = 0,10$ (H)	$\alpha_w = 0,10$ (H)
Sonorité à la marche déclarée	NF S 31-074 $L_{n,e,w} < 65$ dB, Classe A	$L_{n,e,w} < 65$ dB, Classe A
Spécifications déclarées	NF EN 1307	NF EN 1307
Classe d'usage résidentiel	NF EN ISO 10874 23 ⁽⁴⁾	23 ⁽⁴⁾
Classe d'usage commercial	NF EN ISO 10874 33 ⁽⁴⁾	33 ⁽⁴⁾
Aptitude à l'emploi sous chaise à roulettes	NF EN 985 (essai A) Oui	Oui
Stabilité dimensionnelle à la chaleur	NF EN ISO 23999 $\leq 0,10$ %	$\leq 0,10$ %
Exigence stabilité dimensionnelle à la chaleur	$\leq 0,25$ %	$\leq 0,10$ %
Solidité des couleurs à la lumière	NF EN ISO 105-B02 ≥ 5	≥ 5
Exigence solidité des couleurs	≥ 5	≥ 5
Résistance au glissement	DIN 51130 R13	R13
Stabilité dimensionnelle	ISO 2551 (lés) ou NF EN 986 (dalles) $\leq 0,20$ %	$\leq 0,10$ %
Format	Lés	Dalles
Largeur des rouleaux	NF EN 14159 2 m	-
Longueur des rouleaux	NF EN 14159 30 ml env.	-
Conditionnement et dimensions des dalles	NF EN ISO 24342 -	50 x 50 cm : 12 par carton (3 m ²)
Mode de pose	Lés non inversés	Contrarié à 90° - Coupe de pierre ⁽⁵⁾
Colle Forbo préconisée	522 eurosafe tack	542 eurofix tack plus
REACH (règlement européen)	1907/2006/CE Conforme ⁽⁶⁾	Conforme ⁽⁶⁾
Emissions dans l'air : TVOC* à 28 jours	NF EN 16516 <100 µg/m ³	< 100 µg/m ³ ⁽⁷⁾
Exigence pour la classe A+	< 1000 µg/m ³	< 1000 µg/m ³
Matières premières	Garanties sans phtalate	Garanties sans phtalate
Garantie	10 ans	10 ans
Fabrication	Fabrication européenne	Fabrication européenne

⁽¹⁾ Satisfait à la réglementation M3

⁽²⁾ U3 P3 E1 C2 ou U3s P3 E1 C2 sur plancher bois ou panneaux dérivés

⁽³⁾ Revêtements de sol textiles : <http://evaluation.cstb.fr>

⁽⁴⁾ En complément, selon NF EN 1307, Flotex est LC1 (classe de confort)

⁽⁵⁾ Forbo préconise une pose à sens alterné à 90° pour produire un aspect dallage du produit ; toutefois une pose unidirectionnelle est possible mais elle devra satisfaire les exigences d'aspect de l'utilisateur

⁽⁶⁾ Les articles (produits) ne contiennent pas de substances de la liste candidate en vigueur publiée par l'ECHA (substances très préoccupantes) à déclarer dans le cadre du règlement REACH

⁽⁷⁾ Certificat d'émissions envoyé sur demande au service technique tel +33(0)3.26.77.30.55 * TVOC : composés organiques volatils totaux : quantité émise dans l'air intérieur (en toluène équivalent)



Systèmes de management de la qualité, de l'environnement et de la santé sécurité, de la société Forbo Sarlino, certifiés ISO 9001, ISO 14001 et ISO 45001 par LR.



Système de management certifié responsabilité sociale.

FORBO SARLINO SAS

63, rue Gosset
BP 62717
51055 Reims Cedex - France

Contact France

Tél : 03 26 77 30 30
info-produits@forbo.com
echantillon@forbo.com
www.forbo-flooring.fr

Contact Départements

et Régions d'Outre-Mer
île Maurice/Maghreb
Tél : + 33 3 26 77 35 00
info.flooring.sc@forbo.com
www.forbo-flooring.fr

Retrouvez-nous sur



créons un environnement meilleur

Forbo

FLOORING SYSTEMS