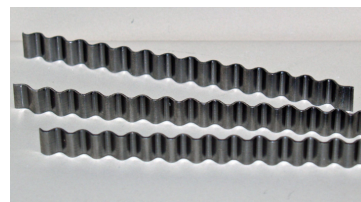


eurocol

808

the strong connection



EUROJOINT CONNECTOR

Klamry spinające do stosowania z żywicą 913 EUROPLAN SILICAT.

OPIS PRODUKTU

Baza surowcowa Klamry z blachy stalowej o wymiarach 75 mm x 6 mm.

Kolor Metaliczny.

Do naprawy pęknięć, spoin i dylatacji w podłożach mineralnych.

DANE TECHNICZNE

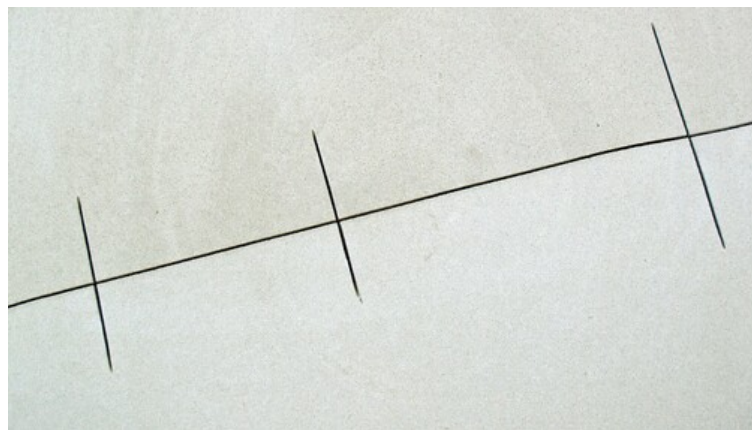
Zużycie Stosować, co 30-40 cm poprzecznie do pęknięć lub dylatacji.

Palność Niepalny.

ZASTOSOWANIE

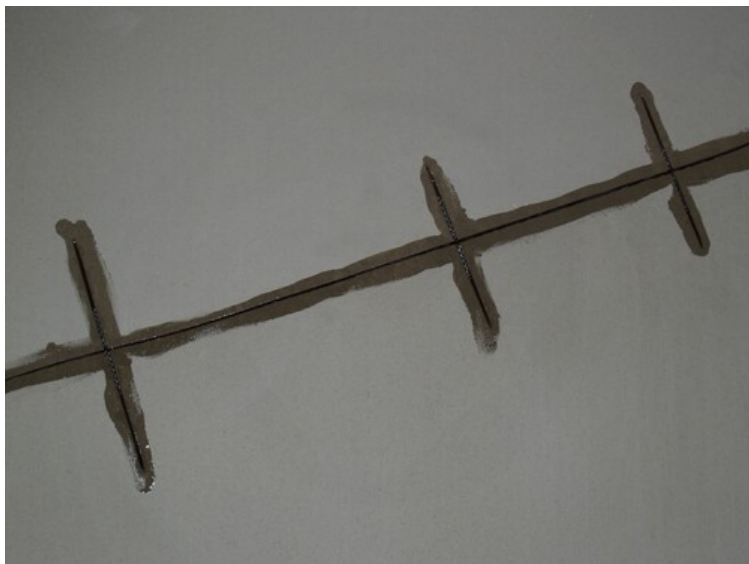
Wzmocnienie/naprawa pęknięć lub dylatacji technologicznych w podłożu przy zastosowaniu 808 Eurojoint Connector w połączeniu z 913 Europlan Silicat lub 021 Euroblock Reno LE przed wypoziomowaniem podłogi znacznie zmniejsza ryzyko pojawienia się pęknięć i/lub "klawiszowania" podłoża

Zdjęcie 1:



Zdjęcie 2:

808 EUROJOINT CONNECTOR



STOSOWANIE

| | |
|-----------------------|--|
| Magazynowanie | Trocken, dicht verschlossen bei Normaltemperatur. |
| Przydatność do użycia | Można przechowywać przez czas nieokreślony w suchym środowisku. |
| Uwagi | <ul style="list-style-type: none">• Nie kłamać dylatacji konstrukcyjnych• Do zamykania spoin w asfalcie lanym należy zastosować elastyczną masę wypełniającą. Np. Eurocol 910 Europlan PU Duo.• Oczyszczyć pęknięcia lub dylatacje przed wypełnieniem. Skonsultuj się z naszym działem technologii zastosowań. |

**-orientacyjne dane laboratoryjne, mogą ulegać zmianie w zależności od warunków na budowie*

Sposób użycia:

- Za pomocą szlifierki kątowej natnij pęknięcia lub dylatacje na głębokość około 2/3 grubości jastrychu.
- Wykonaj nacięcia poprzeczne co (30 - 40) cm, na szerokość klamer.
- Odkurz nacięcia odkurzaczem przemysłowym i włóż klamry w poprzeczne nacięcia.
- Całkowicie wypełnij pęknięcia lub dylatacje żywicą Eurocol (np. 913 Europlan Silicate). Natychmiast wygładz szpachelką i posyp całą powierzchnię suchym piaskiem kwarcowym np.: B. Eurocol 846 Europlan Sand.
- Po stwardnieniu żywicy odkurz niezwiązany piasek kwarcowy.

OCHRONA ZDROWIA(BHP) I ŚRODOWISKA

| | |
|------------------------------|---|
| Klasa zagrożenia | Brak. |
| Ochrona zdrowia i środowiska | Przechowywać w miejscu niedostępnym dla dzieci. Unikać jedzenia, picia i palenia podczas przetwarzania produktu. Puste pojemniki należy poddawać recyklingowi. Związane pozostałości materiału mogą być utylizowane jako odpady domowe. |

OPAKOWANIA

| Artykuł | Nazwa produktu | Opakowanie | Jednostka wysyłkowa |
|---------|---------------------|--------------------|----------------------------------|
| 808 | Eurojoint Connector | Worek PE 100 sztuk | Karton z 10 workami, Waga 2,06kg |

Inne stosowanie niż podane w niniejszej karcie technicznej wymaga każdorazowo naszej zgody. W innym przypadku nie ponosimy odpowiedzialności za niewłaściwe stosowanie. Należy przestrzegać zasad i reguł fachu. Zakładamy znajomość oraz stosowanie przez wykonawców obowiązujących w danym kraju przepisów i norm. Nasze informacje oparte są na doświadczeniach laboratoryjnych i praktycznych. Producent gwarantuje jakość produktu, jednak ze względu na różnorodność materiałów, sposobów użycia i warunków otoczenia, na które nie mamy żadnego wpływu, nie ponosimy odpowiedzialności w przypadku stosowania lub przechowywania produktu niezgodnie z niniejszą instrukcją. Zalecamy przeprowadzenie prób we własnym zakresie. Należy posiadać aktualne karty techniczne oraz

808 EUROJOINT CONNECTOR

bezpieczeństwa produktu. Proszę zapoznać się z naszymi Ogólnymi Warunkami Handlowymi. Chronić przed dziećmi ! Zapewnić w trakcie prac oraz schnięcia odpowiednie wentrowanie pomieszczenia unikając powstawania przeciągów. Unikać w trakcie prac spożywania jedzenia, picia oraz palenia. Przy zetknięciu z oczami lub skórą natychmiast dokładnie przemyć czystą wodą. Zapobiegać przedostaniu się do kanalizacji, wód gruntowych czy zbiorników wodnych. Czyszczenie narzędzi przeprowadzić natychmiast po użyciu za pomocą wody i mydła. Tylko całkowicie puste opakowania oddawać do utylizacji. Utwardzone(wyschnięte) resztki produktu mogą być traktowane jako odpad domowy. Podane wartości należy postrzegać jako dane, uzyskane w warunkach laboratoryjnych, dlatego należy je traktować jako dane orientacyjne, ze względu na możliwość występowania różnorodnych warunków na budowie. Zalecamy stosowanie odpowiedniej roboczej odzieży ochronnej.

Wraz z ukazaniem niniejszej instrukcji technicznej tracą ważność wszystkie wcześniej opublikowane.

Przestrzegać aktualnych kart technicznych oraz charakterystyki i bezpieczeństwa stosowanych produktów!

BG171652, Version 01, Stand 2020-11-25

808 EUROJOINT CONNECTOR