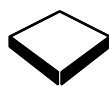
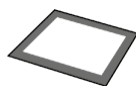




Pavimentos de entrada, losetas, rollos y alfombras.

**coral<sup>®</sup>**


classic | brush | duo | welcome | interior | luxe | bright | grip



creating better environments

**Forbo**  
FLOORING SYSTEMS





## Sistemas de pavimento para zonas de acceso Coral, que harán que mejore el aspecto de su edificio.

Somos líderes mundiales en pavimentos textiles para zonas de acceso desde hace más de 50 años, por lo que no hay nada que no sepamos sobre cómo detener la entrada de suciedad y humedad en su edificio. La primera impresión es la que cuenta. Cuando la gente entra en su edificio debe gustarle lo que ve.

Por eso, usted también tiene la responsabilidad práctica de mantener limpios los pavimentos de su edificio y de garantizar la seguridad de sus visitantes. Nuestros sistemas de pavimento para zonas de acceso Coral hacen todo esto y mucho más.

Cada acceso tiene sus propias exigencias, ya que depende de si se trata de una calle principal, una zona de oficinas o una escuela primaria.

Nuestra colección Coral consta de muchas colecciones diferentes, cada una de ellas con su propia área de enfoque, como la eliminación de la suciedad o la absorción de la humedad. Los iconos del libro le ayudarán a guiarse a través de las opciones.

Además de la funcionalidad también puede elegir diferentes opciones de instalación, en rollo, losetas, alfombras.

Por último, pero no por eso menos importante, la elección del entorno puede ayudarle a tomar la decisión final. Tenemos varios productos con fibras regeneradas.

Sea cual sea la colección que elija, puede estar seguro de que dispone de la mejor calidad con la mejor funcionalidad.

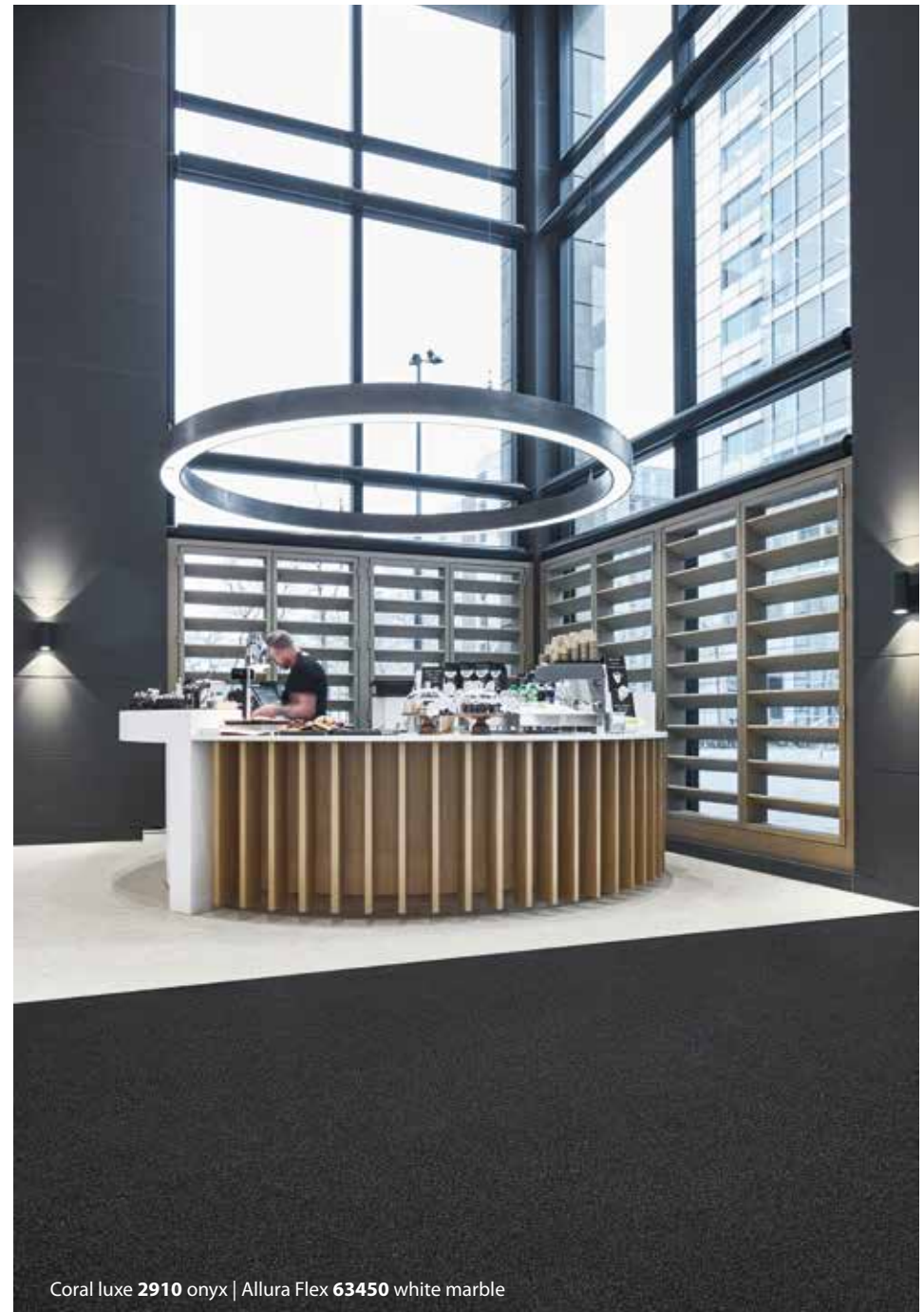
# No deje que la suciedad y la humedad arruinen el diseño de su edificio

Se invierte mucho tiempo y dinero en el aspecto visual de un edificio. Los arquitectos y diseñadores de interiores conectan la atmósfera de un edificio con sus usuarios y visitantes. A menudo se olvida que el diseño sólo puede conservarse si el pavimento se mantiene limpio y sin daños.

## Un sistema de pavimento para zonas de acceso bien diseñado e innovador permitirá:

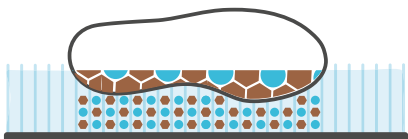
- Reducir el riesgo de lesiones por resbalones.
- Prolongar la vida útil del acabado interior del pavimento.
- Reducir los costes de mantenimiento.
- Hacer que la entrada tenga un aspecto estético y acogedor.
- Contribuir a un edificio respetuoso con el medio ambiente gracias a un menor uso de detergentes para el mantenimiento del pavimento.

Las fibras de las distintas colecciones están especialmente diseñadas para nuestros productos. Con las fibras especiales podemos decir que alcanzamos el mayor índice de absorción de humedad y suciedad. Nuestros sistemas de pavimentos para zonas de acceso **ELIMINAN** la suciedad, la **RETIENEN** entre las fibras, la **LIBERAN** al aspirar y la alfombra siempre **RECUPERA** su estado original.

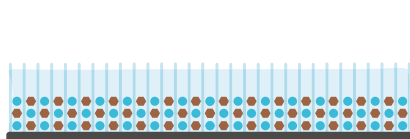


Coral luxe 2910 onyx | Allura Flex 63450 white marble

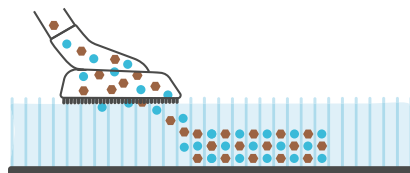
**ELIMINA LA SUCIEDAD.**



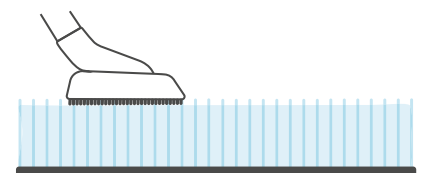
**RETIENE LA SUCIEDAD.**



**LIBERA LA SUCIEDAD.**



**SE RECUPERA Y QUEDA COMO NUEVA TRAS LA LIMPIEZA.**

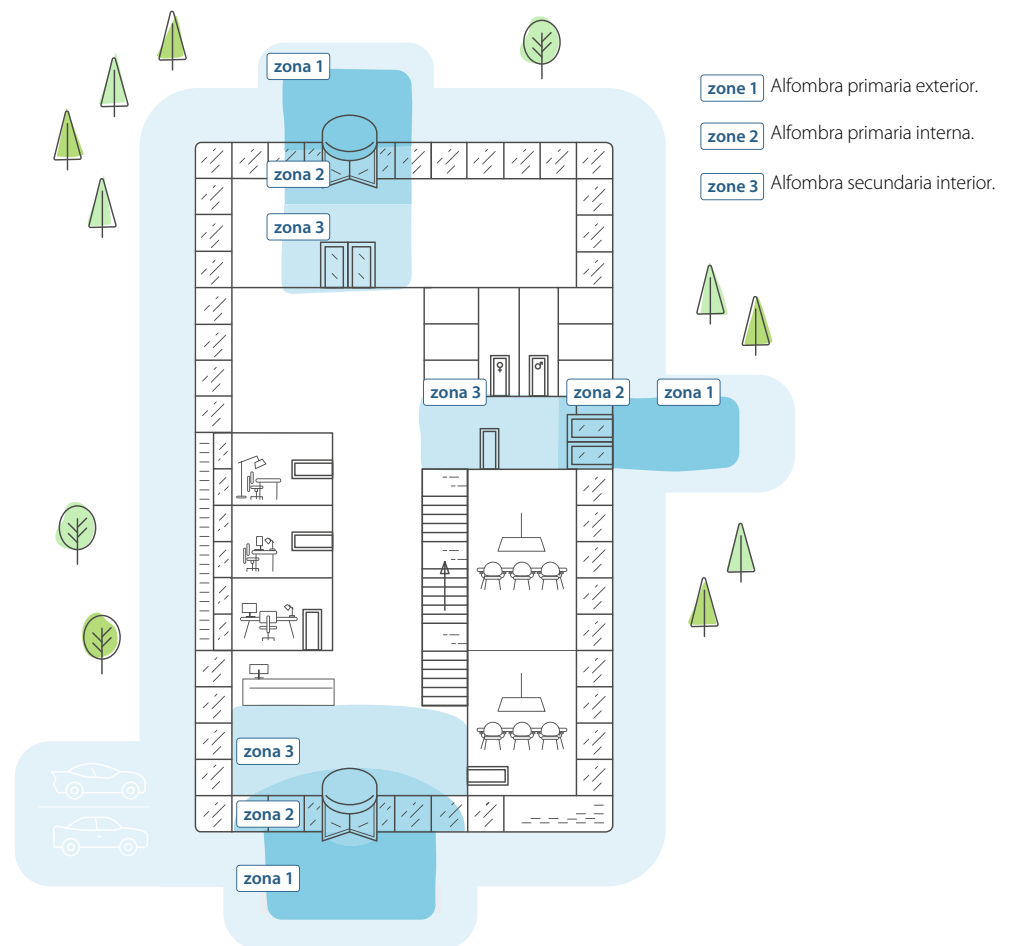
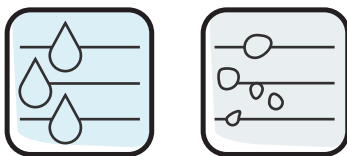


# Elija el sistema de acceso adecuado para cada ocasión

Un sistema de pavimento para zonas de acceso funcional se elige en función de la ubicación del edificio (determina el tipo de suciedad), la cantidad de pisadas (cuánta gente pasa por encima), el tipo de personas que pasan por encima del pavimento (por ejemplo, gente de negocios o estudiantes) y el tipo de entrada del edificio (grande, pequeña, interior, exterior).

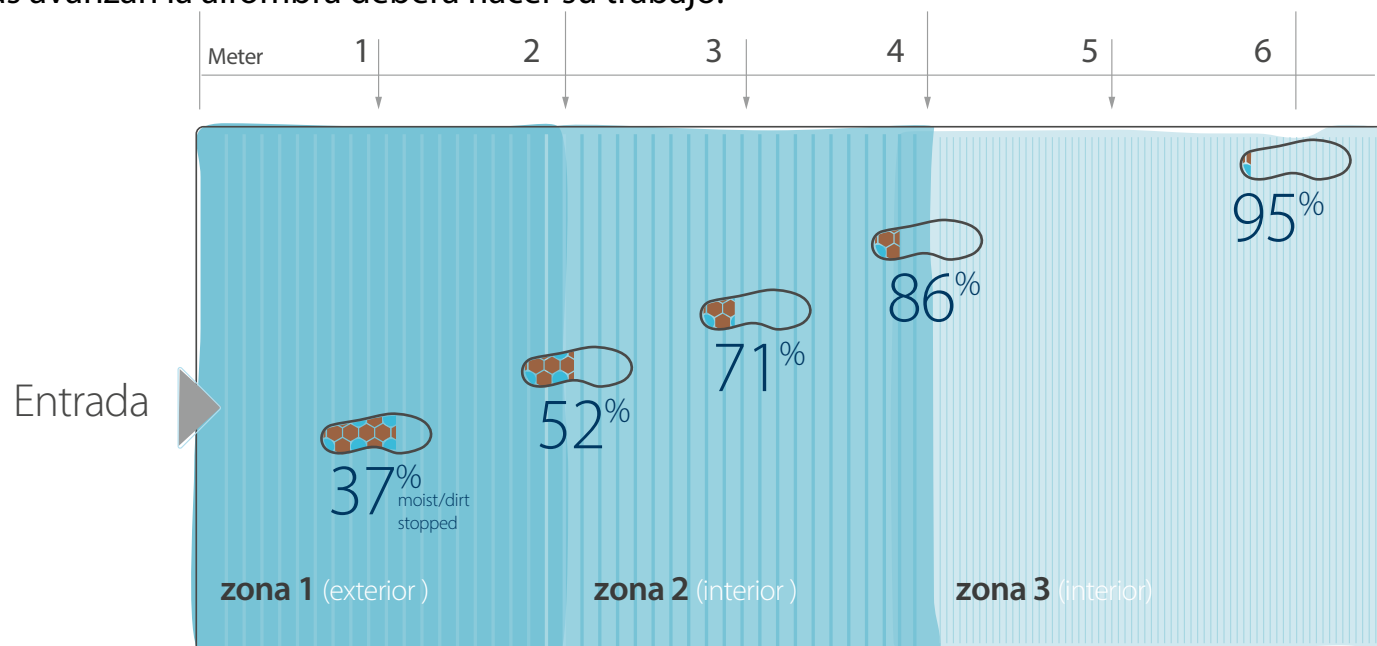
Elija el producto adecuado para cada zona. Los iconos de cada colección muestran la capacidad de rascado de la suciedad y la absorción de humedad.

Esto le ayudará a hacer la elección correcta.



## Limpieza de suelas y tráfico rodado en 6 metros

Los sistemas de pavimento para zonas de acceso Coral pueden eliminar hasta el 95% de la suciedad y la humedad al colocar el sistema ideal de pavimento para zonas de acceso de 6 metros. Estos 6 metros pueden empezar ya en el exterior y llegar hasta la zona de recepción. No basta con colocar una alfombra detrás de la puerta. La gente no se parará a limpiarse los pies, así que mientras avanzan la alfombra deberá hacer su trabajo.



# Explicación de la zonificación: ¿qué utilizar y dónde?

## 1 Zona 1 - Alfombra principal

- Fuera del edificio o primera zona dentro del edificio.
- Primera línea de defensa.
- Use craping of dirt.

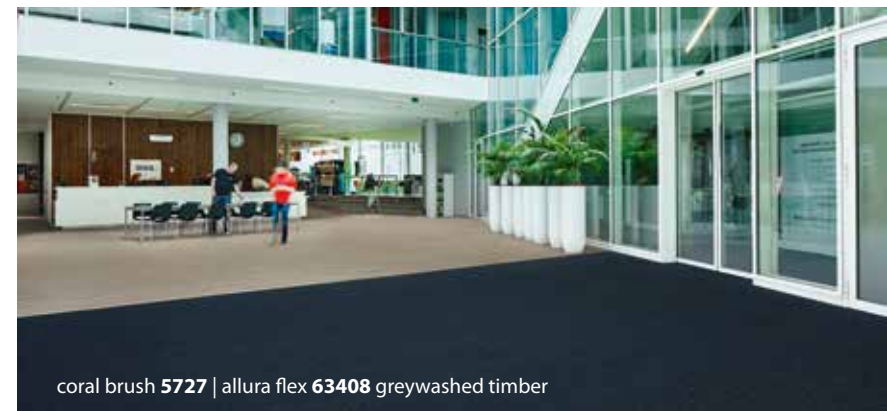
(Coral grip, Nuway rigid matting or Coral click).



## 2 Zona 2 - Alfombra secundaria

- Idealmente 6 metros de alfombra o bien combinarla con la alfombra de la zona primaria o de circulación.
- En el interior del edificio después de la alfombra primaria.
- Su función es recoger la suciedad fina y la humedad.

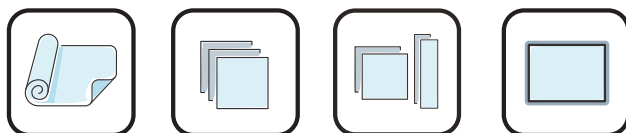
(Coral classic, Coral brush come, Coral duo, Coral bright, Coral in luxe).



## 3 Zona 3 - Alfombra de zona de circulación

- Dentro del edificio, en la zona de recepción o en los pasillos.
- También dispone de las fibras de rascado contra la humedad.
- Muy necesario cuando el pavimento de la zona 1 o 2 es demasiado corto o no existe.

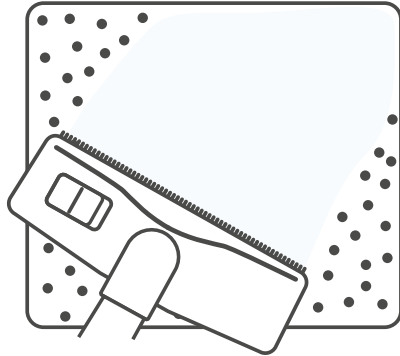
(Coral interior, Coral luxe, Coral bright, Coral classic).



## Métodos de instalación y FastFlooring

El tipo de instalación o forma de entrega se indica en la colección. Disponemos de láminas, losetas, baldosas/tablonés y alfombras. Esta decisión también debe coincidir con sus requisitos. Instalación FastFlooring, especialmente para las losetas Coral classic y brush hemos desarrollado un sistema de instalación autoportante con ayuda de almohadillas de gancho y pegamento entre las losetas. En total cuatro colores (Classic y Brush 2 cada uno), están disponibles en stock como opción de instalación autoportante.

# Ahorre dinero con los sistemas de pavimento para zonas de acceso Coral.



REDUZCA EL COSTE DE LIMPIEZA DE SU PAVIMENTO EN UN

**65%**

Un sistema de pavimento para zonas de acceso Coral con una zona de limpieza en 3 Step evitará que hasta un 95% de la suciedad y la humedad penetren en el pavimento de su edificio. Esto reduce los costes de limpieza del pavimento de su edificio hasta en un 65% y prolonga la vida de sus pavimentos.

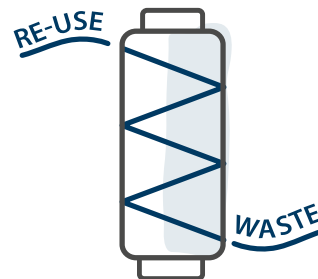
## Nos preocupamos por los edificios y el medio ambiente

- En la planta de fabricación de Coral prácticamente no se producen residuos. Las fibras residuales de la producción de Coral son reutilizadas por el proveedor de hilo.
- La mayoría de nuestros pavimentos para zonas de acceso Coral utilizan fibra Econyl®, fabricada a partir de redes de pesca usadas y abandonadas.  
El uso de Econyl® es una forma de reducir los residuos existentes.
- Utilizamos energía procedente de fuentes renovables. Esto significa que nuestro centro de producción Coral forma parte de un eficaz sistema de gestión medioambiental y ha obtenido la certificación ISO 14001.
- Nuestro pavimento para zonas de acceso puede impedir que hasta el 95% de la suciedad entre en el edificio, reduciendo los costes de limpieza, mantenimiento y el uso de detergentes.



**MUCHOS PRODUCTOS DE CORAL UTILIZAN FIBRAS DE ECONYL, FABRICADAS A PARTIR DE REDES DE PESCA USADAS Y ABANDONADAS.**

El uso de Econyl ayuda a reducir los residuos existentes en el planeta, evita la contaminación adicional relacionada con la fabricación y mantiene al mínimo el consumo de recursos naturales y energía.



**TODAS LAS FIBRAS RESIDUALES DE LA PRODUCCIÓN DE CORAL SON REUTILIZADAS POR EL PROVEEDOR DE HILO.**

Nuestra búsqueda constante de nuevas formas de reducir nuestro impacto ambiental nos ha llevado a trabajar muy estrechamente con proveedores con visión de futuro. Éstos incorporan niveles cada vez más altos de contenido reciclado en sus materiales.

		1	2				Coral Grip
			2				Coral Duo
			2	3			Coral Welcome
			2	3			Coral Classic
			2	3			Coral Brush
			2	3			Coral Luxe
			2	3			Coral Bright
			2	3			Coral Interior



Escala de absorción de humedad: Más azul significa mejor absorción de la humedad.



Escala de raspado de suciedad: Más gris significa mejor capacidad de raspado de la suciedad.



Adecuado para qué zona.



Disponible en rollo.



**Disponible en losetas**  
(losetas y lamas interiores).



Disponible en mate.







## Donde el diseño se une al medio ambiente

- Fabricado con Econyl<sup>®</sup> 100% fibras regeneradas.
- Soporte primario fabricado a partir de botellas de PET recicladas.
- El único pavimento para zonas de acceso del mundo con la calificación medioambiental BRE A+.
- Apto para el uso comercial más exigente.



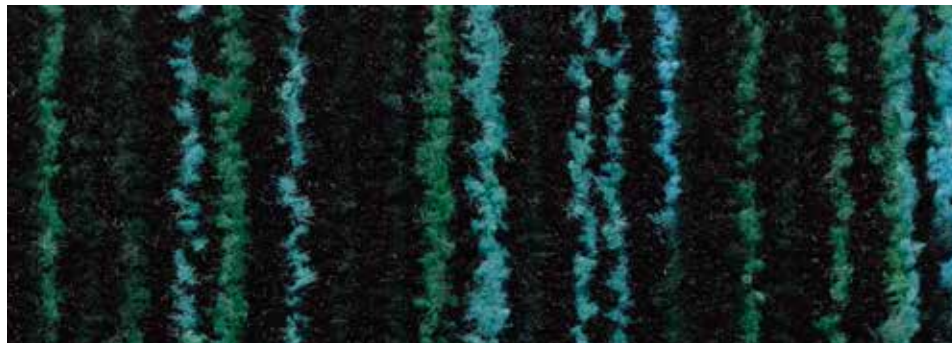
3201 | silver shadow

LRV 3%



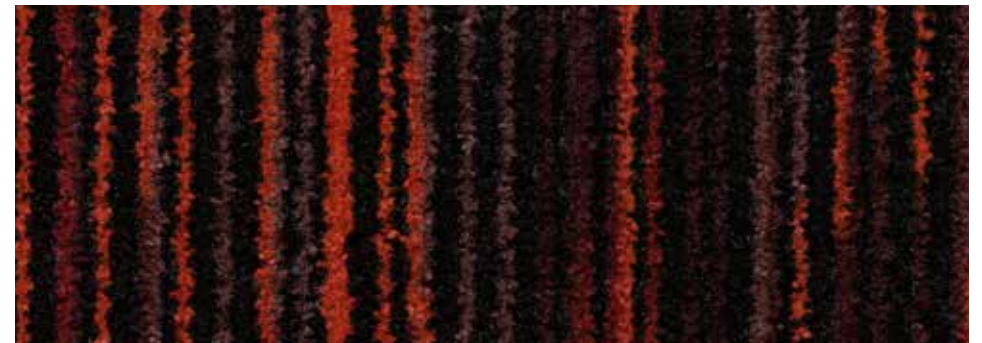
3202 | desperado

LRV 2%



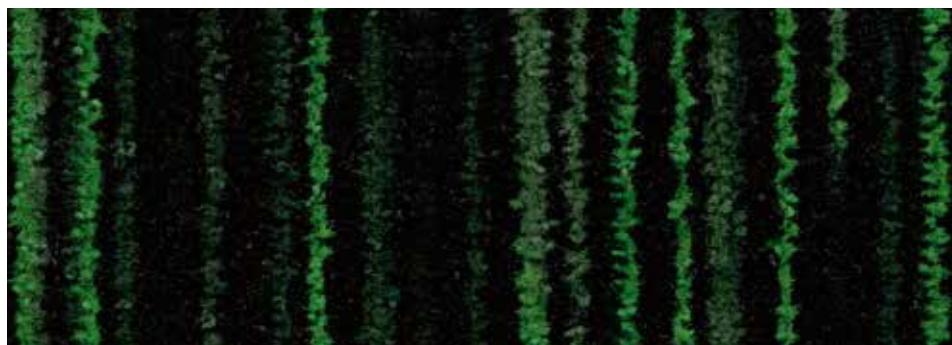
3205 | blue lagoon

LRV 3%



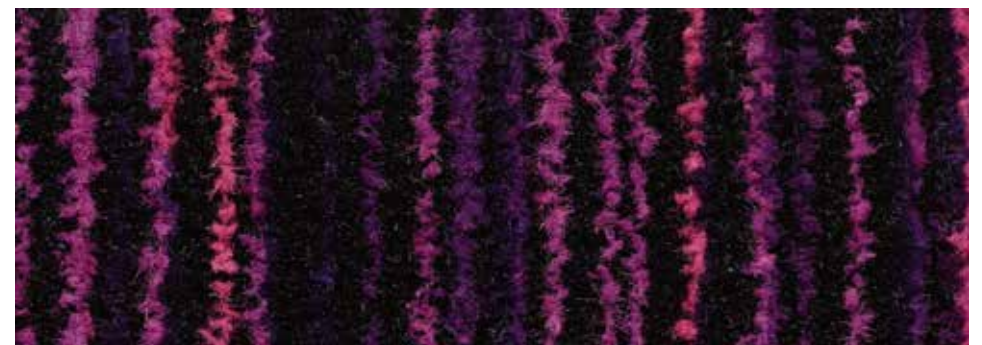
3206 | volcano

LRV 1%



3208 | matrix

LRV 2%



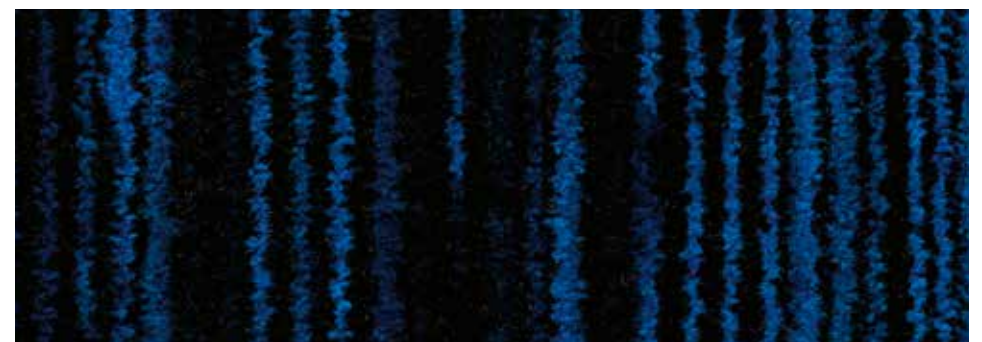
3219 | colour purple

LRV 1%



3210 | black magic

LRV 2%



3207 | blue velvet

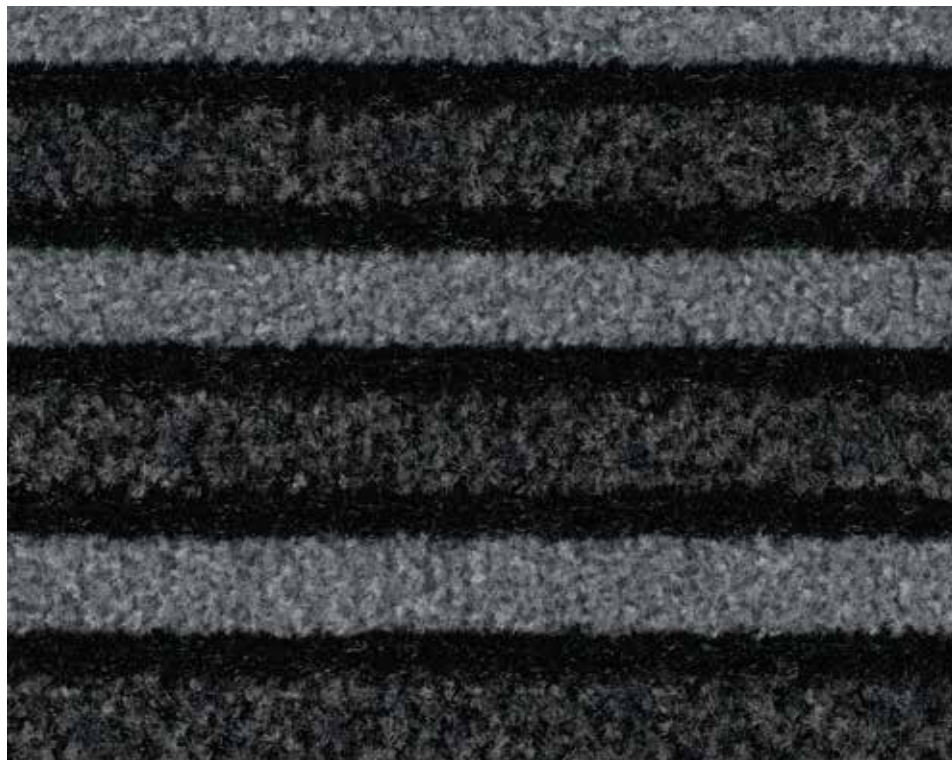
LRV 1%



9710 | luna pearl

## La mejor elección para zonas de acceso más pequeñas

- Fabricado en un 75% con fibras Econyl 100% regeneradas.
- Rendimiento insuperable frente a la humedad y la suciedad.
- Adecuado para el uso comercial más exigente.
- Ideal para entradas con espacio limitado en el pavimento de acceso.
- Retiene un 10% más de suciedad en los primeros Step.



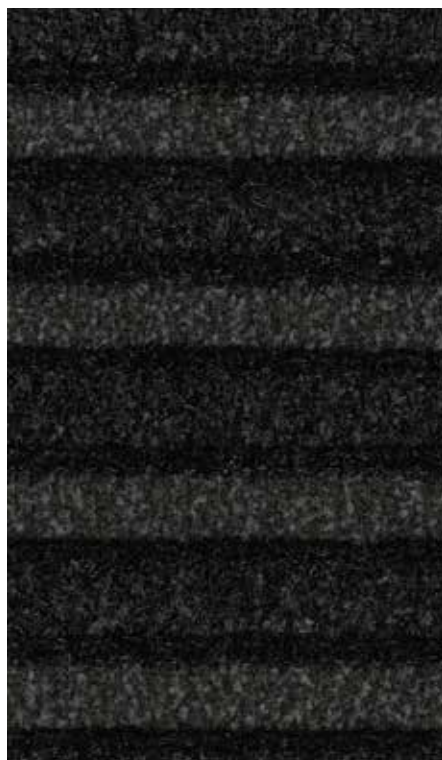
9710 | luna pearl

LRV 4%



9714 | Sicilian sand

LRV 4%



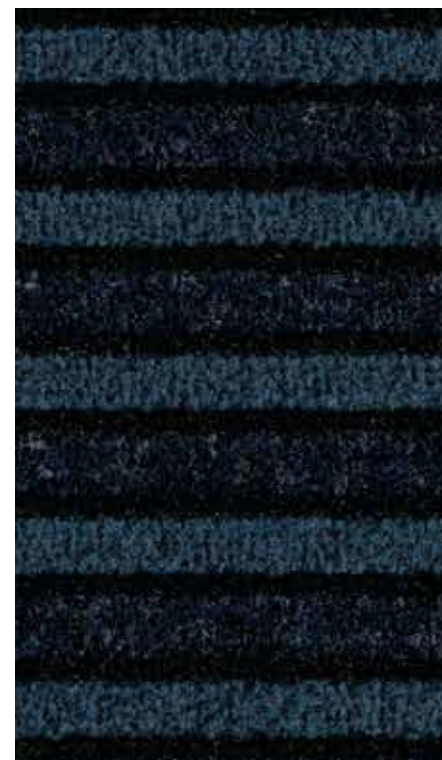
9730 | black diamond

LRV 1%



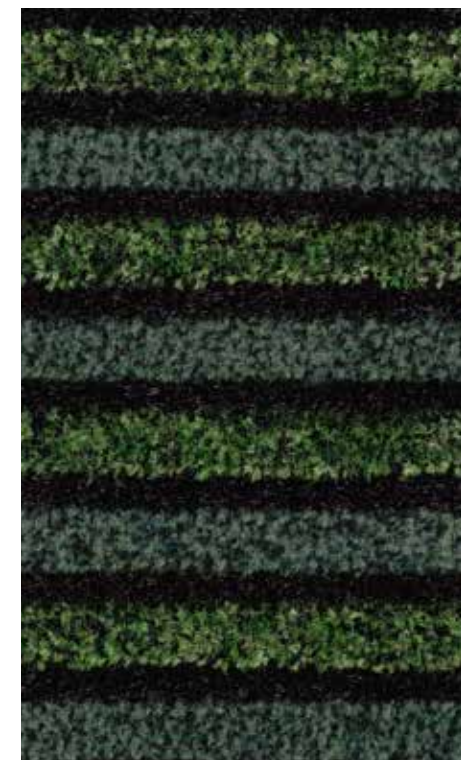
9721 | dark steel

LRV 2%



9747 | azul imperial

LRV 1%



9708 | green bellagio

LRV 2%



## Un rendimiento sólido y resistente que se adapta a cualquier lugar

- Un buen todoterreno que evita la humedad y la suciedad.
- Fabricada con fibras Econyl 100% regeneradas.
- Adecuado para el uso comercial más duro.
- Ideal para zonas interiores de acceso y circulación.



\* Disponible como instalación FastFlooring.



5710 | asphalt grey \*

LRV 2%



5721 | hurricane grey \*

LRV 3%



5774 | biscotti brown

LRV 4%



5716 | masala brown

LRV 5%



5714 | shark grey

LRV 4%



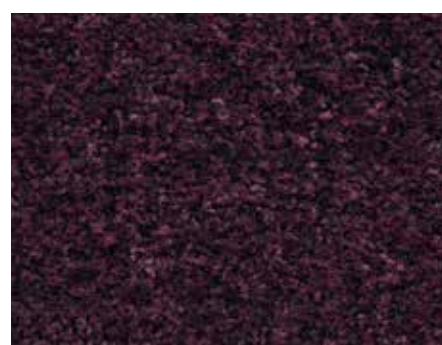
5708 | avocado green

LRV 3%



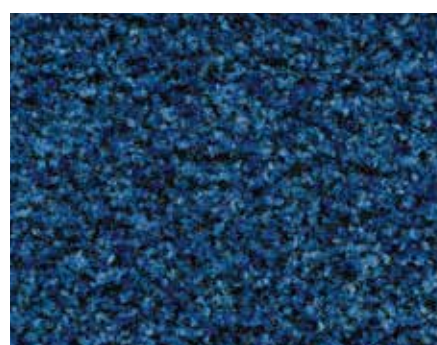
5715 | charcoal grey

LRV 2%



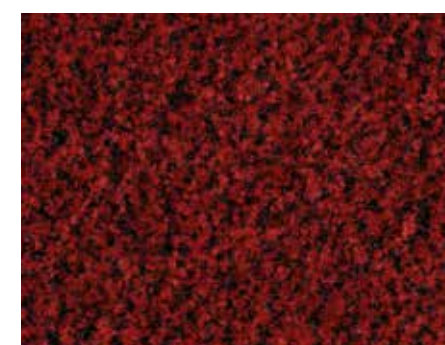
5739 | Byzantine purple

LRV 2%



5722 | cornflower blue

LRV 3%



5723 | cardinal red

LRV 2%



5730 | vulcan black

LRV 1%



5727 | stratos blue

LRV 1%



5724 | chocolate brown

LRV 3%



5736 | cinnamon brown

LRV 3%

# coral<sup>®</sup> classic

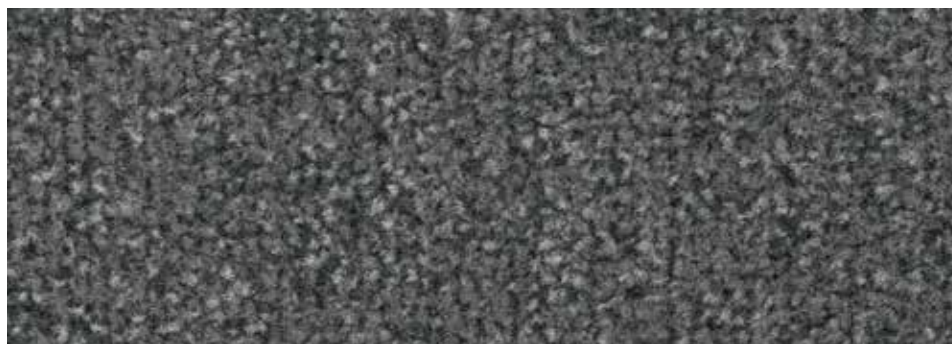


## Lo último en absorción de humedad

- Máxima absorción de la humedad y elimina la suciedad.
- Adecuado para el uso comercial e industrial más intenso.
- Ideal para zonas interiores de acceso y circulación.



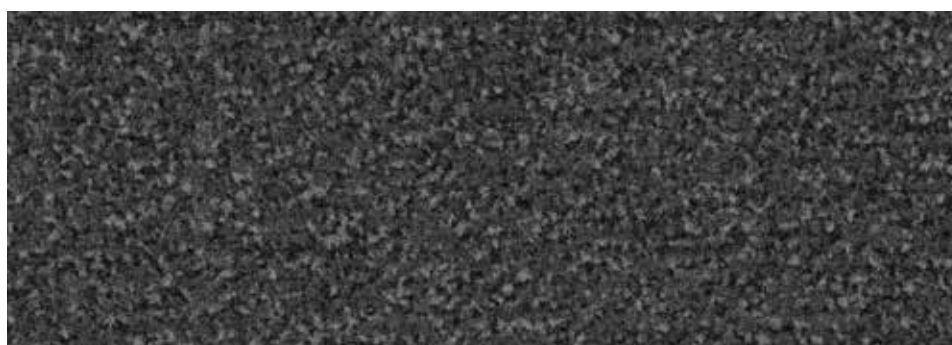
\* Disponible como instalación FastFlooring.



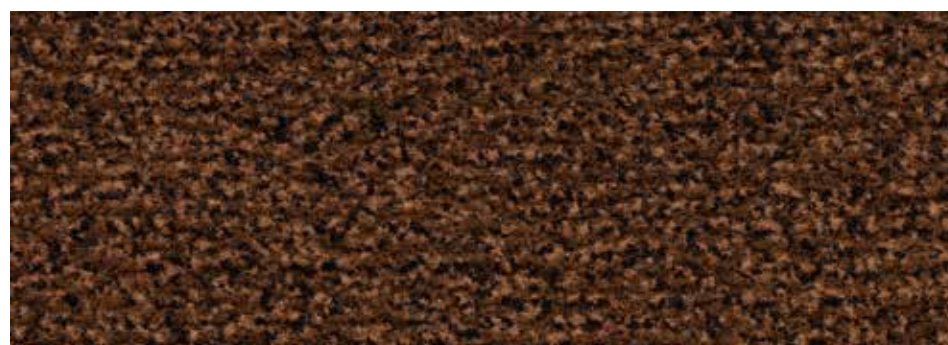
LRV 9%



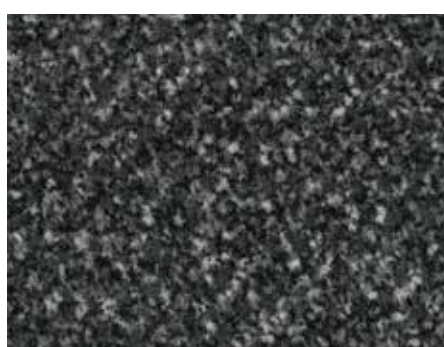
LRV 6%



LRV 4%



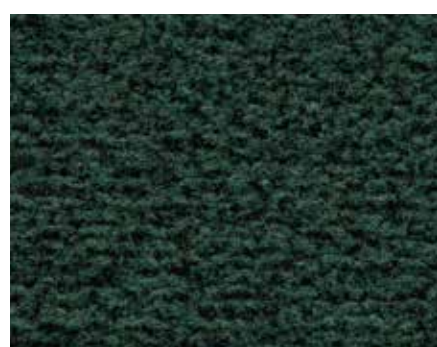
LRV 4%



LRV 6%



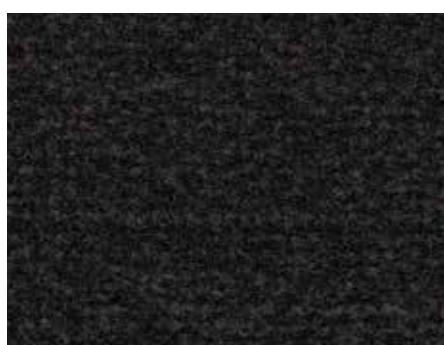
LRV 2%



LRV 4%



LRV 6%



LRV 4%



LRV 2%



LRV 2%



LRV 3%



Coral duo 9747 | azul imperial | Coral interior 1517 | ocean spray



1521 | alpine peak



1520 | desert sand



1525 | prairie dusk



1518 | rainforest



1515 | storm cloud



1517 | ocean spray



1530 | midnight shadow



1513 | savanna sunset



1515 | storm cloud

**Modularidad en optima forma**

- Mezcla de lamas y losetas para un efecto aleatorio definitivo.
- Instalación fácil y rápida (sin patrón).
- Producto único para zonas de acceso y circulación.
- Combinación de colores con otros productos de acceso.
- Adecuado para el uso comercial más exigente.



1521 | Alpine peak

LRV 10%



1520 | desert sand

LRV 7%



1525 | prairie dusk

LRV 5%



1518 | rain forest

LRV 3%



1515 | storm cloud

LRV 4%



1517 | ocean spray

LRV 2%



1530 | midnight shadow

LRV 1%



1513 | savanna sunset

LRV 1%

# coral<sup>®</sup> luxe



## Estética Broadloom

- Tacto cómodo y suave.
- Adecuado para uso industrial ligero y aplicaciones privadas.
- Secado rápido para una máxima funcionalidad.

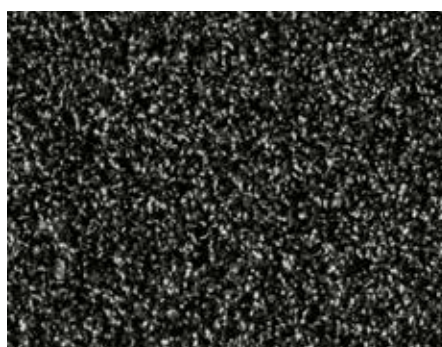
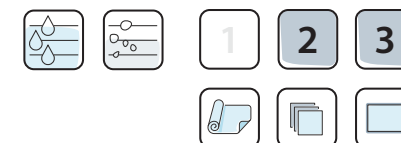


# coral<sup>®</sup> bright

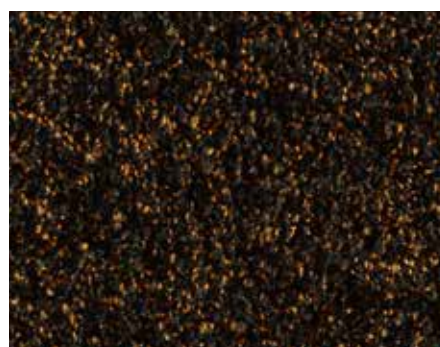
**ECONYL<sup>®</sup>**  
ENDLESS POSSIBILITIES

## Cuando el precio es la clave

- Tacto cómodo y suave.
- Adecuado para accesos con una afluencia de peatones de baja a media.
- Colores atractivos.



LRV 5%



LRV 2%



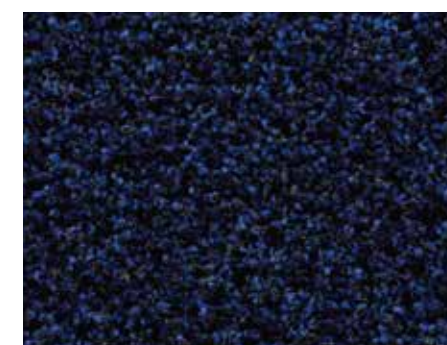
LRV 10%



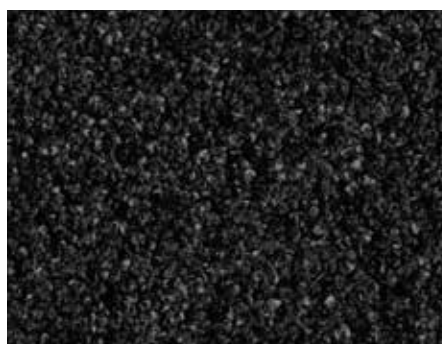
LRV 2%



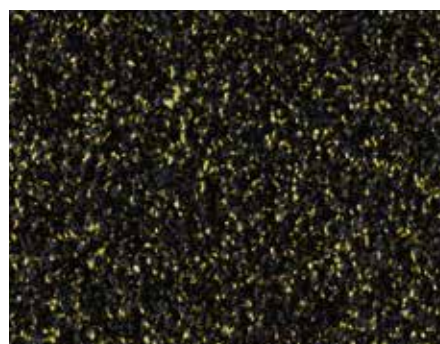
LRV 3%



LRV 3%



LRV 2%



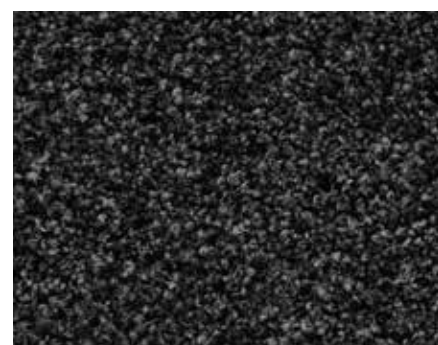
LRV 3%



LRV 11%



LRV 3%



LRV 2%



LRV 2%

# coral<sup>®</sup> grip MD | HD



Estructura abierta  con soporte vinílico

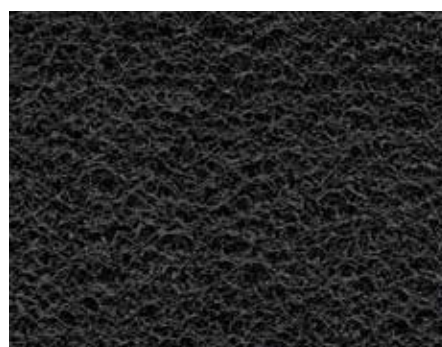




**El limpiador de suciedad y gravilla robusto y definitivo para uso interior y exterior.**

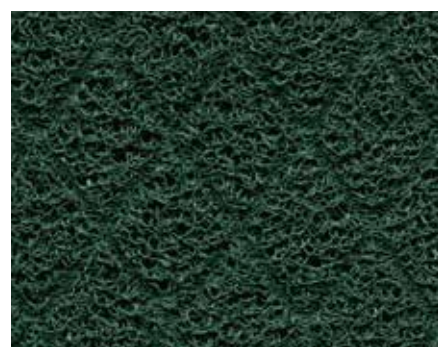
- Contiene granulados para un máximo rendimiento antideslizante.
- Limpia la suciedad más incrustada antes de que penetre en el interior.




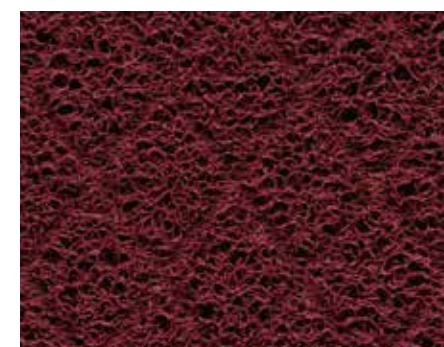
6940 | MD  6920 | MD  
6140 | HD  6120 | HD | stone LRV 7%





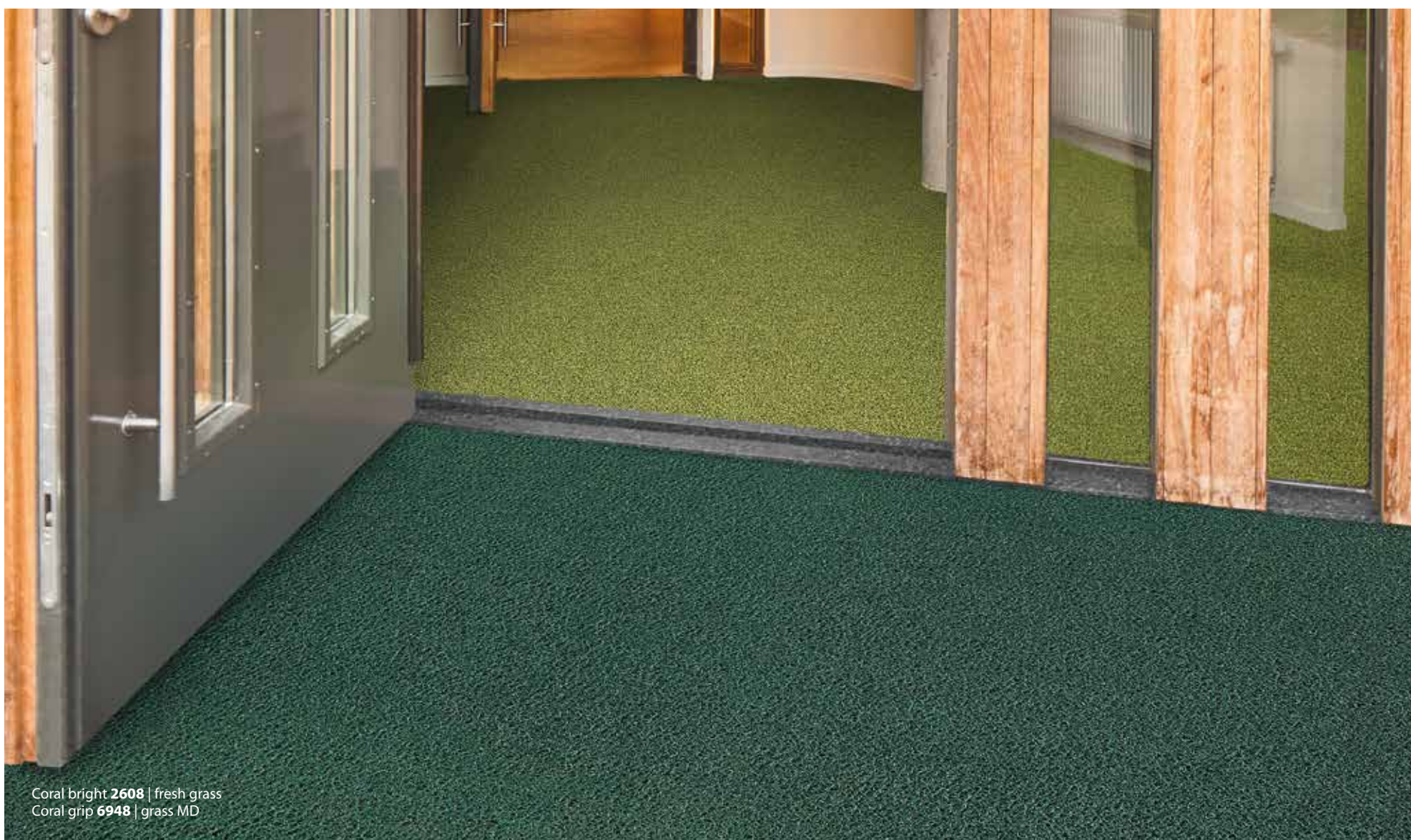
6950 | MD  6930 | MD  
6150 | HD  6130 | HD | ink LRV 2%



6148 | HD  6128 | HD  
6948 | MD  6928 | MD | grass LRV 5%



6143 | HD  6123 | HD  
6943 | MD  6923 | MD | wine LRV 5%





## Especificaciones técnicas de Coral

		<b>Coral Classic</b>	<b>Coral Brush</b>	<b>Coral Duo</b>	<b>Coral Welcome</b>	<b>Coral Luxe</b>	<b>Coral Interior</b>	<b>Coral Bright</b>	<b>Coral Grip HD</b>	<b>Coral Grip MD</b>
Área de uso		Comercial pesado	Comercial pesado	Comercial pesado	Comercial pesado	comercial ligero	Comercial pesado	comercial medio	Comercial pesado	Comercial pesado
Colores		12	14	6	8	6	8	6	4	4
Diseño		Multicolor	color liso	acanalado	lineal multicolor	color liso	patrón aleatorio de monofilamentos	color liso	Monofilamentos tridimensionales interconectados	Monofilamentos tridimensionales interconectados
Espesor total	ISO 1765	aprox. 9 mm, Fast Flooring aprox. 10 mm	aprox. 9 mm, Fast Flooring aprox. 10 mm	aprox. 9 mm	aprox. 9 mm	aprox. 8.5 mm	aprox. 10 mm	aprox. 8.5 mm	estructura abierta aprox. 16 mm, con soporte aprox. 17 mm	estructura abierta aprox. 11 mm, con soporte aprox. 12 mm
Anchos disponibles rollos con 2,5 cm de borde a cada lado		105 cm, 155 cm, 205 cm	105 cm, 155 cm, 205 cm	205 cm	205 cm	105 cm, 205 cm		90 cm, 130 cm, 200 cm	122 cm (Abierto), 127 cm (con soporte)	122 cm (Abierto), 127 cm (con soporte)
Longitudes disponibles rollos		27.5 Metro	27.5 Metro	27.5 Metro	27.5 Metro	20 Metro		27.5 Metro	aprox. 10 Metro	aprox. 15 Metro
Disponible en losetas		50x50 cm / 12 por caja / 3 m <sup>2</sup>	50x50 cm / 12 por caja / 3 m <sup>2</sup>				50x50 cm & 100x25 cm / 6+6 por caja / 3 m <sup>2</sup>	50x50 cm / 12 por caja / 3 m <sup>2</sup>		
Disponible en losetas Fast Flooring		50x50 cm / 12 por caja / 3 m <sup>2</sup>	50x50 cm / 12 por caja / 3 m <sup>2</sup>							
Medidas disponibles Alfombras con borde de 2,5 cm		55x90 cm, 90x155 cm, 135x205 cm, 205x300 cm	55x90 cm, 90x155 cm, 135x205 cm, 205x300 cm		105x155 cm	105x155 cm, 135x205 cm		60x90 cm, 90x150 cm	60x90 cm (Abierto)	60x90 cm (Abierto)
Absorción acústica	ISO 354	aw = 0.25 (H) Loseta Fast Flooring.	aw = 0.25 (H) Loseta Fast Flooring.				aw = 0.20 (H)			
Reducción del ruido de impacto	ISO 10140-3	ΔLw 29 dB (Fast Flooring tiles)	ΔLw 29 dB (Fast Flooring tiles)				ΔLw 28 dB			
Solidez de los colores a la luz	EN ISO 105/B02	7-8	≥ 5	≥ 5	7	8	≥ 5	7	7	7-8
Índices de solidez del color										
Rozamiento	EN ISO 105/X12	4-5	5	4-5	5	4-5	4-5	4-5	4-5	4-5
Agua	EN ISO 105/E01	4-5	4-5	4-5	4-5	4-5	5	4-5	5	5
Agua de mar	EN ISO 105/E02	4-5	4-5	5	4-5	4-5	4-5	4-5	5	5
Manchas de agua	EN 1307 annex G	4-5	5	5	5	5	5	5	5	5
Champú	BS 1006	4-5	4-5	4-5	4-5	4	4-5	4-5	5	5
Disolventes orgánicos	EN ISO 105/X05	4-5	4-5	4-5	4-5		4-5	4-5	4-5	4-5
Método de fabricación		Alfombra no tejida de pelo cortado de 5/32	Alfombra no tejida de pelo cortado de 5/32	Alfombra no tejida de pelo cortado de 5/32	Alfombra no tejida de pelo cortado de 5/32	Alfombra no tejida de pelo cortado de 5/32	Alfombra no tejida de pelo cortado de 5/32	Alfombra no tejida de pelo cortado de 5/32	Alfombra no tejida para rascar con grabado	Alfombra no tejida para rascar
Material del pelo		Poliámidas teñidas en masa	poliámidas ECONYL® regeneradas	poliámidas ECONYL® regeneradas	poliámidas ECONYL® regeneradas	Poliámidas teñidas en masa	poliámidas ECONYL® regeneradas Poliámidas teñidas en masa	Poliámidas teñidas en masa poliámidas ECONYL®	vinílico teñido en masa con partículas de granulado antideslizante	vinílico teñido en masa con partículas de granulado antideslizante
Base de mechnón		no tejido	no tejido	no tejido	100% no tejido reciclado	no tejido	no tejido	no tejido		
Soporte vinílico sin ftalatos		Vinilo EVERFORT	Vinilo EVERFORT	Vinilo EVERFORT	Vinilo EVERFORT	Vinilo EVERFORT	Vinilo EVERFORT	Vinilo EVERFORT	estructura abierta o con soporte vinílico EVERFORT	estructura abierta o con soporte vinílico EVERFORT
Peso total	ISO 8543	aprox. 4000 g/m <sup>2</sup>	aprox. 4050 g/m <sup>2</sup>	aprox. 3800 g/m <sup>2</sup>	aprox. 3950 g/m <sup>2</sup>	aprox. 4100 g/m <sup>2</sup>		aprox. 4200 g/m <sup>2</sup>	aprox. 5500 g/m <sup>2</sup> (Abierto) aprox. 8100 g/m <sup>2</sup> (on soporte)	aprox. 3500 g/m <sup>2</sup> (Abierto) aprox. 6500 g/m <sup>2</sup> (on soporte)
Peso de la instalación de la fibra	ISO 8543	aprox. 4100 g/m <sup>2</sup> (Fast Flooring aprox. 5000 g/m <sup>2</sup> )	aprox. 4100 g/m <sup>2</sup> (Fast Flooring aprox. 5000 g/m <sup>2</sup> )				aprox. 4150 g/m <sup>2</sup>	aprox. 4250 g/m <sup>2</sup>		
	ISO 8543	aprox. 870 g/m <sup>2</sup>	aprox. 920 g/m <sup>2</sup>	aprox. 670 g/m <sup>2</sup>	aprox. 750 g/m <sup>2</sup>	aprox. 1000 g/m <sup>2</sup>	aprox. 970 g/m <sup>2</sup>	aprox. 1070 g/m <sup>2</sup>		
Espesor de la fibra	ISO 1766	aprox. 7 mm	aprox. 7 mm	aprox. 6 mm	aprox. 6.3 mm	aprox. 5.5 mm	aprox. 6 mm	aprox. 5.8 mm		
Densidad de la fibra	ISO 8543	0.100 g/cm <sup>3</sup>	0.105 g/cm <sup>3</sup>	0.095 g/cm <sup>3</sup>	0.111 g/cm <sup>3</sup>	0.140 g/cm <sup>3</sup>	0.100 g/cm <sup>3</sup>	0.160 g/cm <sup>3</sup>		
Número de mechnones	ISO 1763	aprox. 61,500/m <sup>2</sup>	aprox. 58,000/m <sup>2</sup>	aprox. 32,000/m <sup>2</sup>	aprox. 79,300/m <sup>2</sup>	aprox. 93,000/m <sup>2</sup>	aprox. 58,000/m <sup>2</sup>	aprox. 112,900/m <sup>2</sup>		

Todos los productos Coral cumplen los requisitos de la norma EN 14041: 2004, excepto las alfombras y moquetas sueltas.

CE	DoP	1300147-DoP-004 1300150-DoP-107 (tiles)	1300147-DoP-004 1300150-DoP-107 (tiles)	1300147-DoP-004	1300147-DoP-004	1300147-DoP-004	1300150-DoP-107	1300147-DoP-004 1300150-DoP-107 (tiles)	1300118-DoP-004	1300118-DoP-004
	Reacción al fuego EN 13501-1	B <sub>s</sub> -s1, G, NCS	B <sub>s</sub> -s1, G, NCS	B <sub>s</sub> -s1, G, NCS	B <sub>s</sub> -s1, G, NCS	B <sub>s</sub> -s1, G, NCS	B <sub>s</sub> -s1, G, NCS	B <sub>s</sub> -s1, G, NCS	B <sub>s</sub> -s1, G, NCS (con soporte)	B <sub>s</sub> -s1, G, NCS (con soporte)
	Resistencia al deslizamiento EN 13893	μ > 0.30	μ > 0.30	μ > 0.30	μ > 0.30	μ > 0.30	μ > 0.30	μ > 0.30	μ > 0.30	μ > 0.30
	Voltaje corporal ISO 6356	≤ 2 kV	≤ 2 kV	≤ 2 kV	≤ 2 kV	≤ 2 kV	≤ 2 kV	≤ 2 kV	≤ 2 kV	≤ 2 kV

Todas las organizaciones de ventas de Forbo Flooring Systems en todo el mundo tienen un Sistema de Gestión de Calidad certificado de acuerdo con la norma ISO 9001.

Todas las operaciones de fabricación de Forbo Flooring Systems tienen un Sistema de Gestión Medioambiental certificado de acuerdo con la norma ISO 14001.

La Evaluación del Ciclo de Vida (LCA) de los productos de Forbo Flooring Systems está documentada en Declaraciones Ambientales de Producto (EPD's) individuales.

Que se pueden encontrar en todos nuestros sitios web.



Find us on



creating better environments

**Forbo Pavimentos S.A.**  
Pasaje Bofill 13-15 08013  
Barcelona  
Spain  
Tel.: +34 932 090 793  
info.pavimentos@forbo.com  
www.forbo-flooring.es

FLOORING SYSTEMS