



**Pavimento em PVC heterogéneo** compacto e acústico U3 P3 | U4 P3

**sarlon<sup>®</sup> primeo 33 | 43**

**sarlon<sup>®</sup> primeo compact 33 | 43**



25ml env. x 2m

créons un environnement meilleur

**forbo**

FLOORING SYSTEMS



**sarlon<sup>®</sup> primeo 33 | 43**  
**sarlon<sup>®</sup> primeo compact 33 | 43**

*Uma coleção com muitas possibilidades*

A coleção Sarlon primeo é uma gama de revestimentos em PVC que, graças às suas múltiplas decorações, oferece uma grande variedade de possibilidades em zonas de grande tráfego, como escolas, átrios de edifícios públicos ou zonas comuns de habitações. Escolher a gama Sarlon primeo significa optar por um revestimento de pavimento durável, confortável e que contribui para melhorar a qualidade de vida nos edifícios.



# **sarlon<sup>®</sup> primeo 33 | 43** **sarlon<sup>®</sup> primeo compact 33 | 43**

---

## UMA COLEÇÃO COM MUITAS POSSIBILIDADES

- 8 decorações diferentes, incluindo madeira, betão, liso e gráfico.
- Ideal para áreas de tráfego intenso
- Disponível em versões acústicas e compactas consoante as referências

## FIABILIDADE E CONFORTO

- Produtos certificados QB UPEC A+ e QB UPEC
- O melhor compromisso acústico/perfuração da sua categoria
- Durabilidade com uma resistência à perfuração de 0,10 mm para o Sarlon primeo e de 0,03 mm para o Sarlon primeo compact
- Desempenho acústico de 19 dB para Sarlon primeo

## AMBIENTE E SAÚDE

- Fabrico e conceção franceses com rastreabilidade das matérias-primas
- Garantia de ausência de ftalatos
- Qualidade do ar interior preservada, com níveis de COV 10 vezes inferiores à exigência da classe A+
- 100% reciclável e reutilizável (exceto amianto)
- Resistência ao deslizamento R10

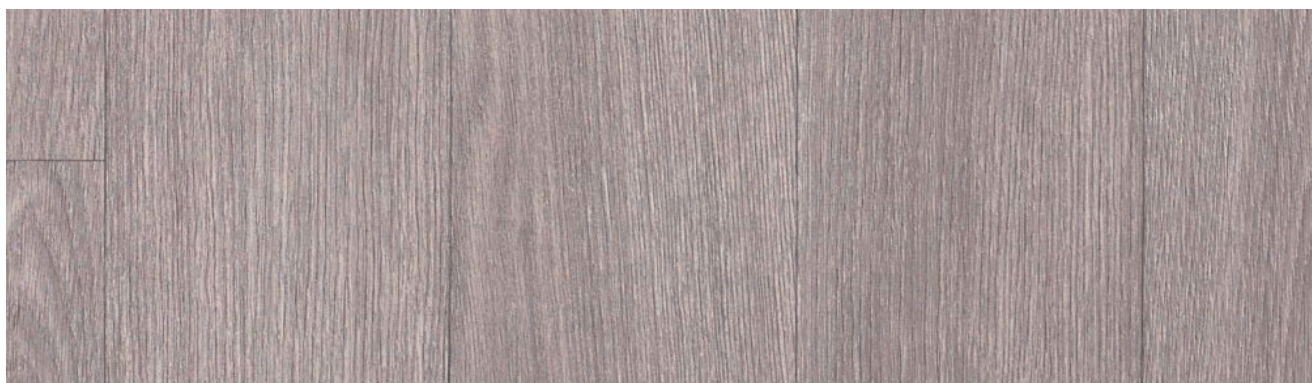




**sarlon® primeo 33 | 43**  
**sarlon® primeo compact 33 | 43**



**43C78381** | chène gris clair



chène L | gris clair

**19 dB**

**compact**

U3 : 3378381

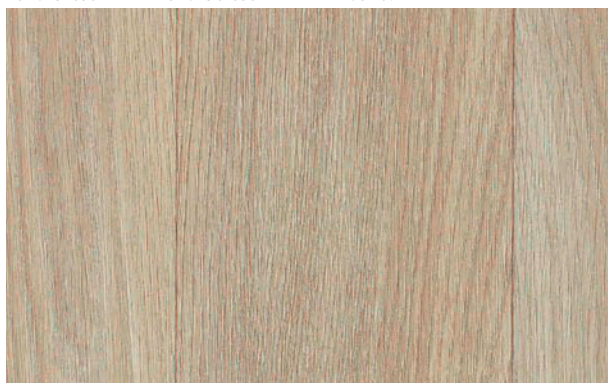
U3 : 33C78381

**NCS : S 3502-Y**

U4 : 4378381

U4 : 43C78381

**LRV : 34 %**



chène L | blanc cassé

**19 dB**

**compact**

U3 : 3378380

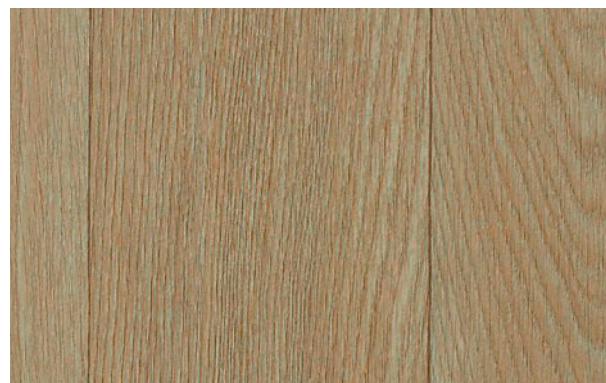
U3 : 33C78380

**NCS : S 3010-Y10R**

U4 : 4378380

U4 : 43C78380

**LRV : 47 %**



chène L | naturel clair

**19 dB**

**compact**

U3 : 3378383

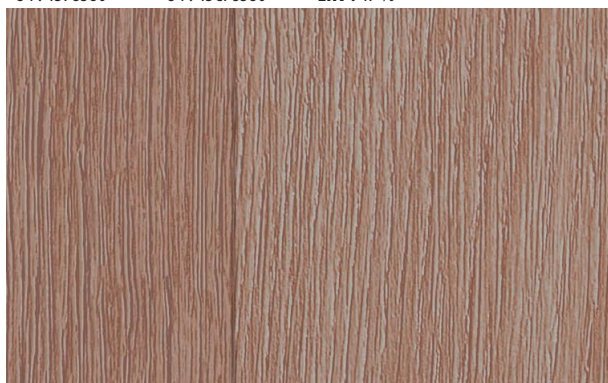
U3 : 33C78383

**NCS : S 4020-Y20R**

U4 : 4378383

U4 : 43C78383

**LRV : 32 %**



chène XL | naturel moyen

**19 dB**

**compact**

U3 : 3378431

U3 : 33C78431

**NCS : S 4020-Y20R**

U4 : 4378431

U4 : 43C78431

**LRV : 24 %**



chène XL | naturel foncé

**19 dB**

**compact**

U3 : 3378423

U3 : 33C78423

**NCS : S 6010-Y10R**

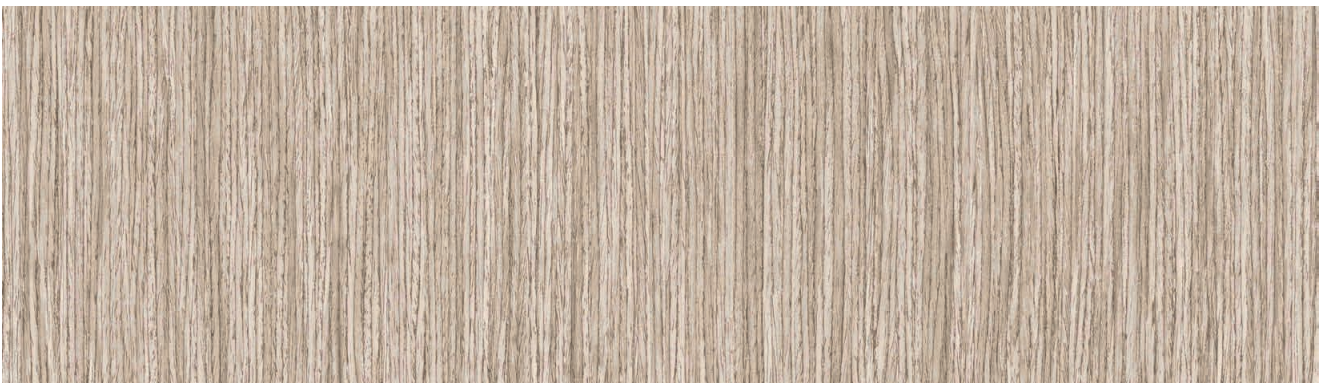
U4 : 4378423

U4 : 43C78423

**LRV : 17 %**

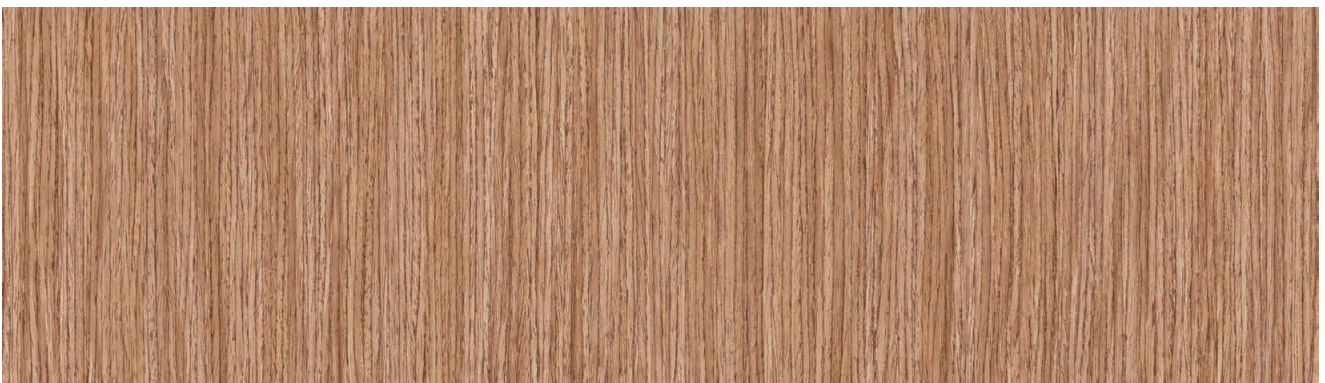


437682 | origin tourterelle



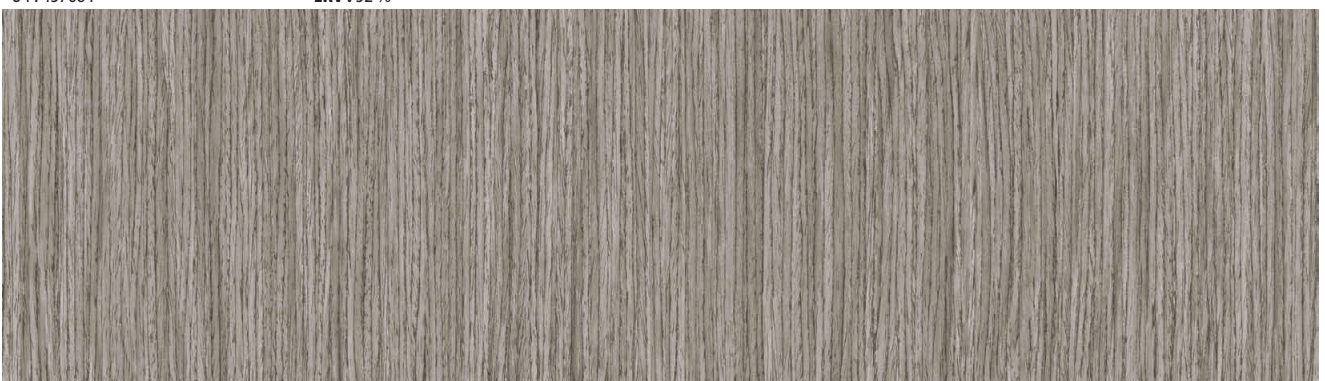
origin | lin  
**19 dB**  
U3 : 337681  
U4 : 437681

NCS : S 3005-Y20R  
LRV : 38 %



origin | doré  
**19 dB**  
U3 : 337684  
U4 : 437684

NCS : S 4020-Y20R  
LRV : 32 %



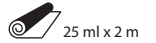
origin | tourterelle  
**19 dB**  
U3 : 337682  
U4 : 437682

NCS : S 4502-Y  
LRV : 29 %

**sarlon® primeo 33 | 43**  
**sarlon® primeo compact 33 | 43**



Rollo  
invertido



25 ml x 2 m



béton | grège

**19 dB**

U3 : 337731

U4 : 437731

**compact**

U3 : 33C7731

U4 : 43C7731

**NCS : S 2002-Y50R**

**LRV : 47 %**



nuance | perle

**19 dB**

U3 : 337601

U4 : 437601

**NCS : S 3000-N**

**LRV : 39 %**



béton | taupe

**19 dB**

U3 : 337720

U4 : 437720

**compact**

U3 : 33C7720

U4 : 43C7720

**NCS : S 3005-Y20R**

**LRV : 35 %**



nuance | gris clair

**19 dB**

U3 : 337612

U4 : 437612

**NCS : S 4502-Y**

**LRV : 27 %**



béton | gris moyen

**19 dB**

U3 : 337712

U4 : 437712

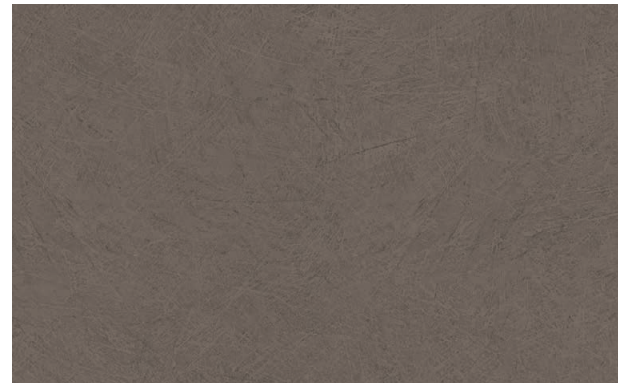
**compact**

U3 : 33C7712

U4 : 43C7712

**NCS : S 4502-Y**

**LRV : 29 %**



nuance | taupe

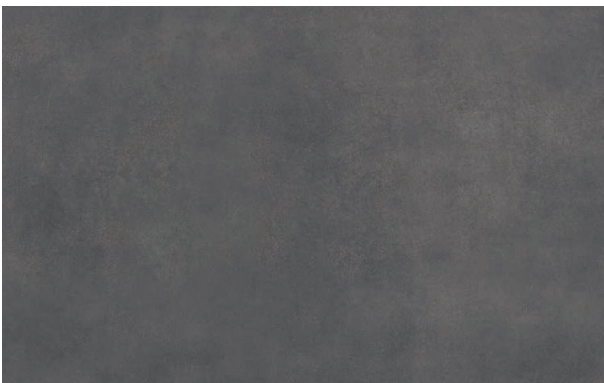
**19 dB**

U3 : 337614

U4 : 437614

**NCS : S 5005-Y**

**LRV : 22 %**



béton | gris foncé

**19 dB**

U3 : 337722

U4 : 437722

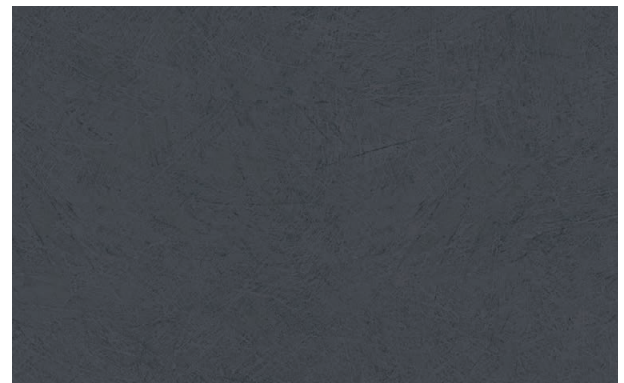
**compact**

U3 : 33C7722

U4 : 43C7722

**NCS : S 5502-Y**

**LRV : 18 %**



nuance | gris foncé

**19 dB**

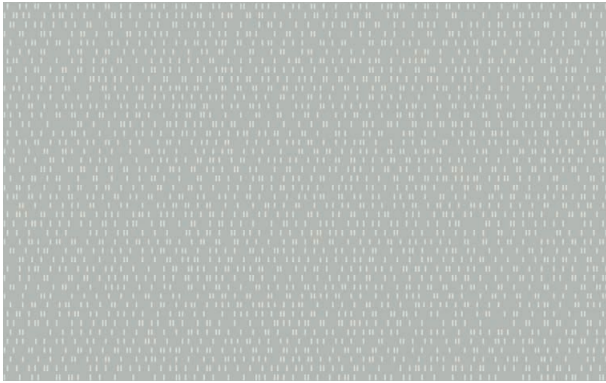
U3 : 337629

U4 : 437629

**NCS : S 7000-N**

**LRV : 12 %**





code one | perle

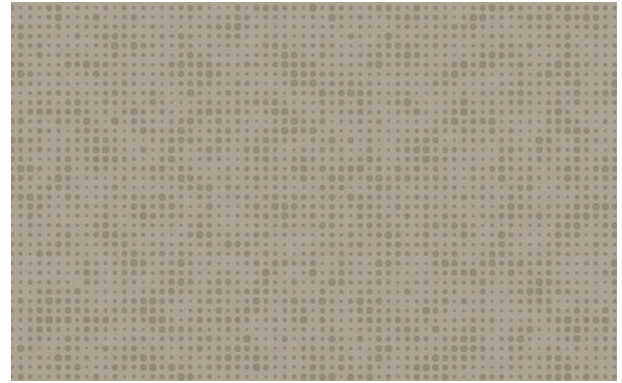
**19 dB**

U3 : 337101

U4 : 437101

**NCS : S 3000-N**

**LRV : 37 %**



code zero | gris beige

**19 dB**

U3 : 337211

U4 : 437211

**NCS : S 3005-Y20R**

**LRV : 43 %**



code one | gris moyen

**19 dB**

U3 : 337119

U4 : 437119

**NCS : S 6502-Y**

**LRV : 20 %**



code zero | perle

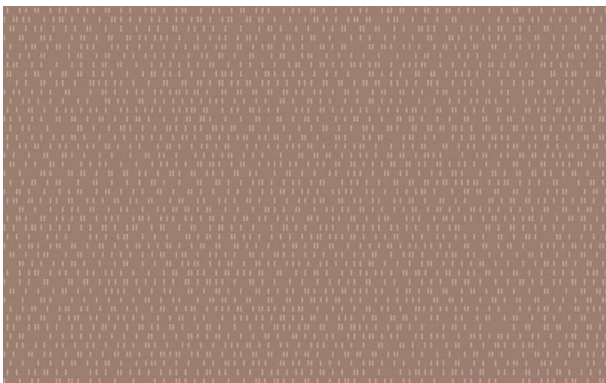
**19 dB**

U3 : 337201

U4 : 437201

**NCS : S 3000-N**

**LRV : 37 %**



code one | taupe

**19 dB**

U3 : 337114

U4 : 437114

**NCS : S 5005-Y20R**

**LRV : 22 %**



code zero | gris clair

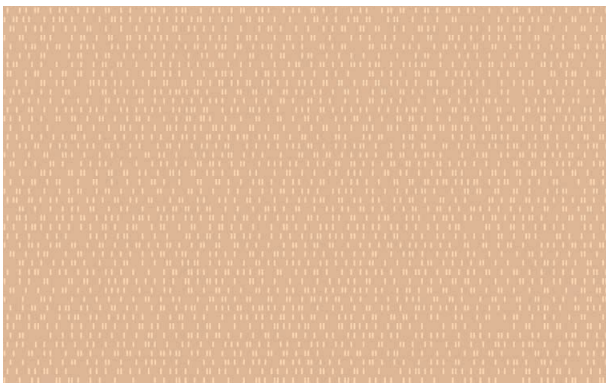
**19 dB**

U3 : 337212

U4 : 437212

**NCS : S 4502-Y**

**LRV : 25 %**



code one | gris beige

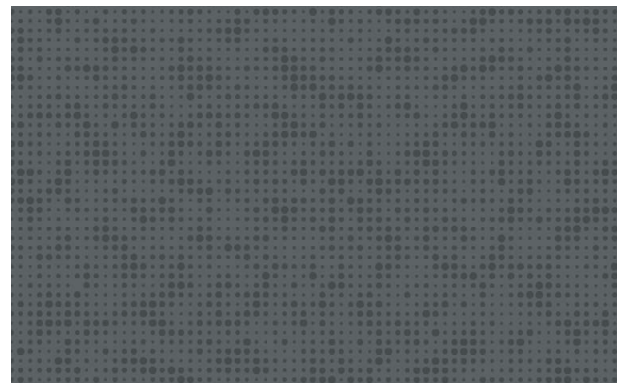
**19 dB**

U3 : 337111

U4 : 437111

**NCS : S 3005-Y20R**

**LRV : 39 %**



code zero | gris moyen

**19 dB**

U3 : 337219

U4 : 437219

**NCS : S 6502-Y**

**LRV : 16 %**

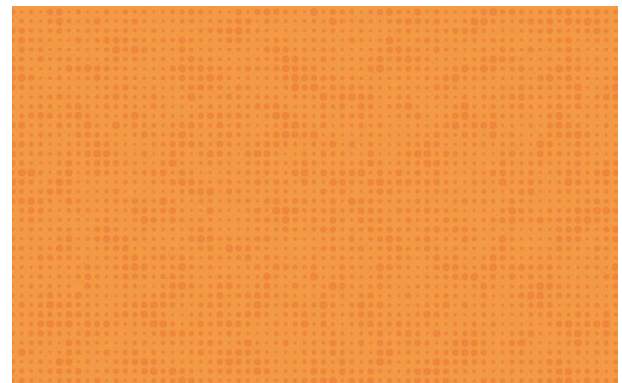


437208 | code zero anis



uni | bouton d'or  
**19 dB**  
U3 : 3370825  
U4 : 4370825

**NCS : S 1060-Y10R**  
**LRV : 53 %**



code zero | bouton d'or  
**19 dB**  
U3 : 337225  
U4 : 437225

**NCS : S 1060-G60Y**  
**LRV : 49 %**



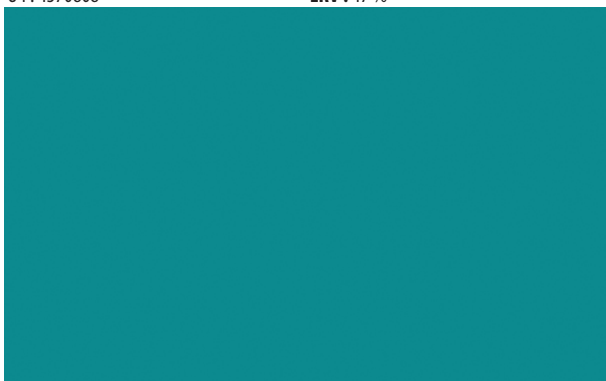
uni | anis  
**19 dB**  
U3 : 3370808  
U4 : 4370808

**NCS : S 1060-G60Y**  
**LRV : 47 %**



code zero | anis  
**19 dB**  
U3 : 337208  
U4 : 437208

**NCS : S 1060-G60Y**  
**LRV : 43 %**



uni | blue sarcelle  
**19 dB**  
U3 : 3370827  
U4 : 4370827

**NCS : S 3050-B30G**  
**LRV : 19 %**



code zero | bleu sarcelle  
**19 dB**  
U3 : 337227  
U4 : 437227

**NCS : S 3050-B30G**  
**LRV : 17 %**

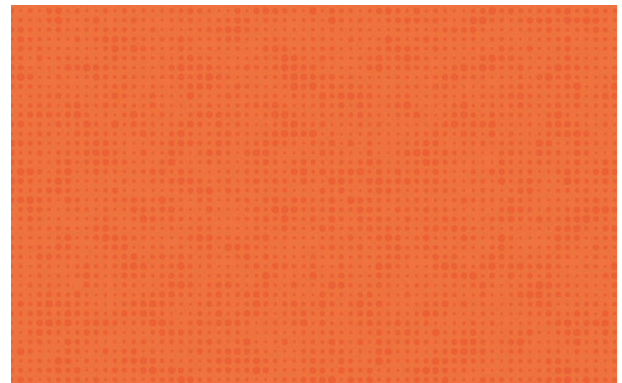


4370817 | uni bleu



uni | abricot  
19 dB  
U3 : 3370806  
U4 : 4370806

NCS : S 0570-Y40R  
LRV : 38 %



code zero | abricot  
19 dB  
U3 : 337206  
U4 : 437206

NCS : S 0570-Y40R  
LRV : 35 %



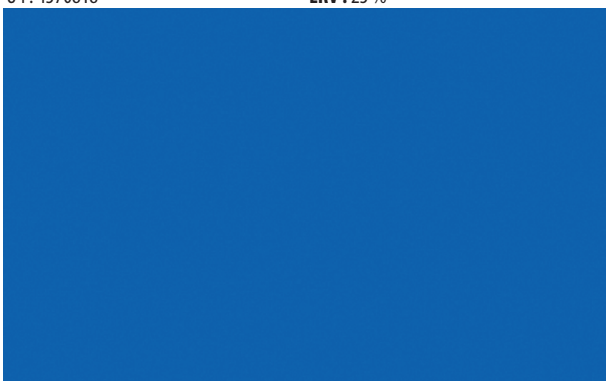
uni | avocat  
19 dB  
U3 : 3370818  
U4 : 4370818

NCS : S 3050-G30Y  
LRV : 23 %



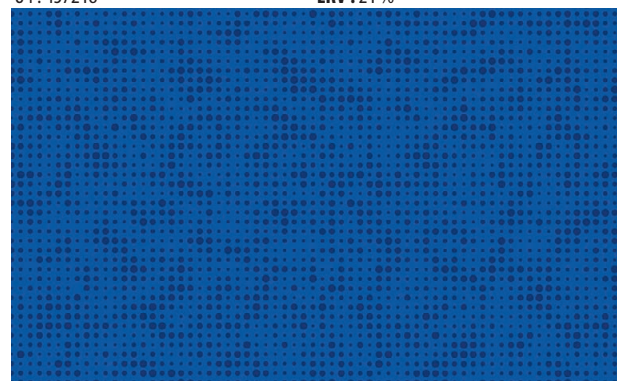
code zero | avocat  
19 dB  
U3 : 337218  
U4 : 437218

NCS : S 3050-G30Y  
LRV : 21 %



uni | bleu  
19 dB  
U3 : 3370817  
U4 : 4370817

NCS : S 2565-R80B  
LRV : 16 %



code zero | bleu  
19 dB  
U3 : 337217  
U4 : 437217

NCS : S 2565-R80B  
LRV : 15 %

# Caractéristiques techniques

		<b>Sarlon primeo 33 / 43</b>	<b>Sarlon primeo compact 33 / 43</b>
Em conformidade com a norma NF EN 14041		Sim	Sim
Reação ao fogo	NF EN 13501-1	B <sub>f</sub> -s1 <sup>(1)</sup>	B <sub>f</sub> -s1 <sup>(1)</sup>
Reação ao fogo - Relatório de ensaio		n°2019/180-1 (CRET)	RA12-0358 (CSTB)
Resistência ao deslizamento	NF EN 13893	Classe DS ( $\mu \geq 0,30$ )	Classe DS ( $\mu \geq 0,30$ )
Acumulação de cargas electrostáticas	NF EN 1815	E $\leq$ 2 kV, Anti-estático	E $\leq$ 2 kV, Anti-estático
Condutividade térmica	NF EN ISO 10456	0,25 W/(m.K), adequado para aquecimento por piso radiante	
Certificação		Sim	Sim
Classificação UPEC	QB 30	U3 P3 E2/3 C2 - U4 P3 E2/3 C2	U3 P3 E2/3 C2 - U4 P3 E2/3 C2
Certificado QB UPEC	QB 30 <sup>(2)</sup>	-	n°304-019.2 / n°304-020.2
Certificado QB UPEC A+	QB 30 <sup>(2)</sup>	n°304-028.1 / n°304-029.1	-
Eficiência acústica declarada do ruído de impacto	NF EN ISO 717-2	$\Delta L_w = 19$ dB	$\Delta L_w = 5$ dB
Som de marcha certificado	NF S 31-074	$L_{n,w} < 65$ dB, Classe A	-
Espessura total	NF EN ISO 24346	3,25 mm / 3,4 mm	2,0 mm
Espessura da camada de desgaste	NF EN ISO 24340	0,60 mm / 0,70 mm	0,63 mm / 0,70 mm
Massa total da superfície	NF EN ISO 23997	2 430 g/m <sup>2</sup> / 2 870 g/m <sup>2</sup>	2 412 g/m <sup>2</sup>
Grupo de abrasão	NF EN 660-2	T	T
Conteúdo da pasta do curso de desgaste		Tipo I	Tipo I
Absorção sonora	NF EN ISO 354 / NF EN ISO 11654	$\alpha_w = 0,05$	-
Especificações		NF EN 651 (ISO 11 638)	NF EN ISO 10582
Classe de utilização residencial	NF EN ISO 10874	23	23
Classe de utilização comercial	NF EN ISO 10874	33 / 34	33 / 34
Classe de utilização industrial ligeira	NF EN ISO 10874	42	42 / 43
Resistência da cadeira de rodas	NF EN 425 (ISO 4918)	Sim	Sim
Punção persistente <i>Requisitos da norma de perfuração</i>	NF EN ISO 24343-1	0,10 mm $\leq 0,20$ mm	0,03 mm $\leq 0,10$ mm
Resistência ao pé do móvel	NF EN ISO 16581	Em conformidade	Em conformidade
Estabilidade dimensional ao calor <i>Estabilidade dimensional sob ação do calor</i>	NF EN ISO 23999	$\leq 0,10$ % $\leq 0,40$ %	$< 0,10$ % $\leq 0,40$ %
Solidez da cor à luz <i>Estabilidade dimensional sob ação do calor</i>	NF EN ISO 105-B02	$\geq 7$ $\geq 6$	$\geq 7$ $\geq 6$
Resistência às manchas	NF EN ISO 26987	Bom	Bom
Resistência ao deslizamento	DIN 51130	R10	R10
Tratamento de superfície		OVERCLEAN XL	OVERCLEAN XL
Formato		Rollo	Rollo
Largura dos rolos	NF EN ISO 24341	2 m	2 m
Comprimento dos rolos	NF EN ISO 24341	25 ml aprox.	25 ml aprox.
Cola Forbo recomendada		522 eurosafe tack	522 eurosafe tack
REACH (Regulamento europeu)	1907/2006/CE	Em conformidade <sup>(3)</sup>	Em conformidade <sup>(3)</sup>
Emissões para o ar: TVOC* aos 28 dias <i>Requisitos para a classe A+</i>	NF EN 16516	$< 50 \mu\text{g}/\text{m}^3$ <sup>(4)</sup> $< 1000 \mu\text{g}/\text{m}^3$	$< 20 \mu\text{g}/\text{m}^3$ <sup>(4)</sup> $< 1000 \mu\text{g}/\text{m}^3$
Matérias-primas		Garantia de ausência de ftalatos	Garantia de ausência de ftalatos
Garantia		7 ans	7 ans
Fabrico		Fabrication française	Fabrication française

(1) Válido em qualquer substrato incombustível A1fl ou A2fl, testado quando colado / Em conformidade com os regulamentos M3

(2) Revestimentos de pavimentos resilientes: <http://evaluation.cstb.fr>

(3) Os artigos (produtos) não contêm quaisquer substâncias constantes da atual lista de candidatos publicada pela ECHA (substâncias que suscitam elevada preocupação) a declarar ao abrigo do regulamento REACH.

(4) Certificado de emissões enviado a pedido ao departamento técnico tel. +33(0)3.26.77.30.55

(5) \* TVOC: compostos orgânicos voláteis totais: quantidade emitida para o ar interior

**Forbo Revestimentos** Forbo  
Revestimentos, SA Z.I.Maia I, Setor  
VII  
Trv. Eng. Nobre da Costa,87  
4476-908 Maia  
Telefone: +351 229 996 900  
Fax: +351 229 996 909

email: [info.revestimentos@forbo.com](mailto:info.revestimentos@forbo.com)

Retrouvez-nous sur



créons un environnement meilleur

FLOORING SYSTEMS