



Alcatifa em mosaicos

tessera[®] accord



50 x 50 cm

creating better environments

forbo
FLOORING SYSTEMS

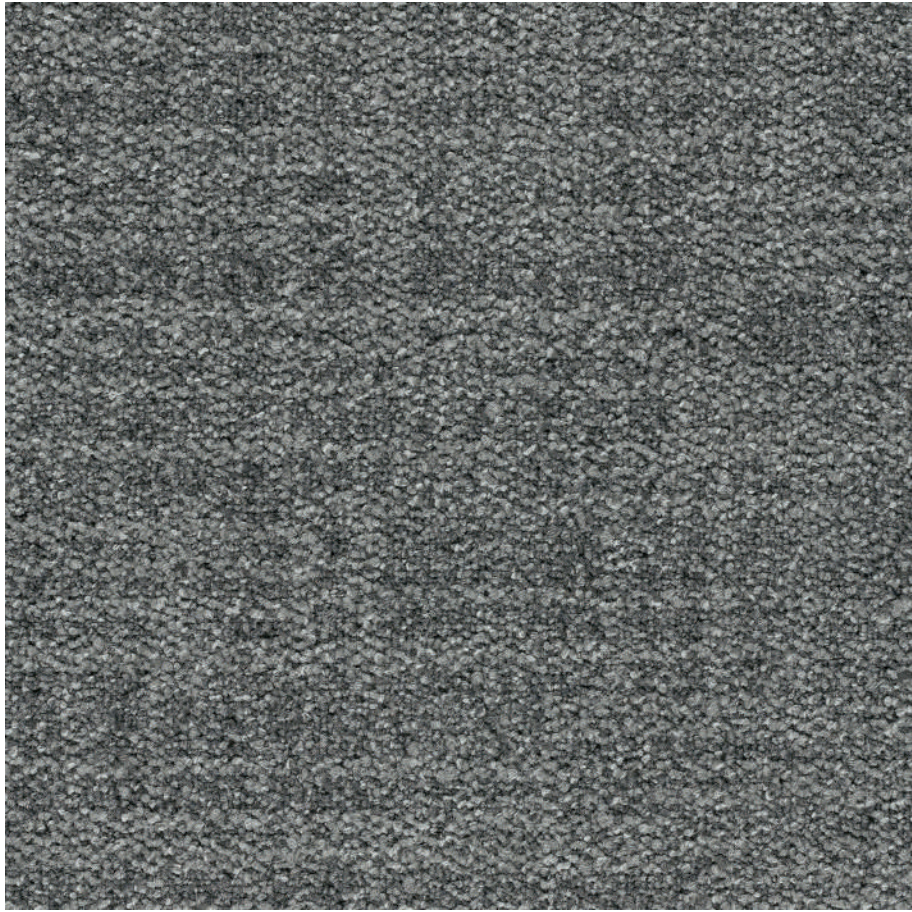
tessera® accord

Com um design estriado de intersecção natural, Accord está disponível em 12 cores, cada uma concebida para se misturar tonalmente entre si, bem como para combinar de perto com outras gamas do portefólio Tessera, todas produzidas e disponíveis no Reino Unido.

- Contém 61% de conteúdo reciclado por peso
- Fabricado no Reino Unido utilizando 100% de energia renovável
- Disponível em formato de mosaicos de 50 cm x 50 cm
- Facilmente combinável com mosaicos e mosaicos vinílicos Allura Flex sem a necessidade de tiras de transição, perfis adicionais ou incómodos aumentos do subpavimento
- Disponível com base secundária SOFTbac®

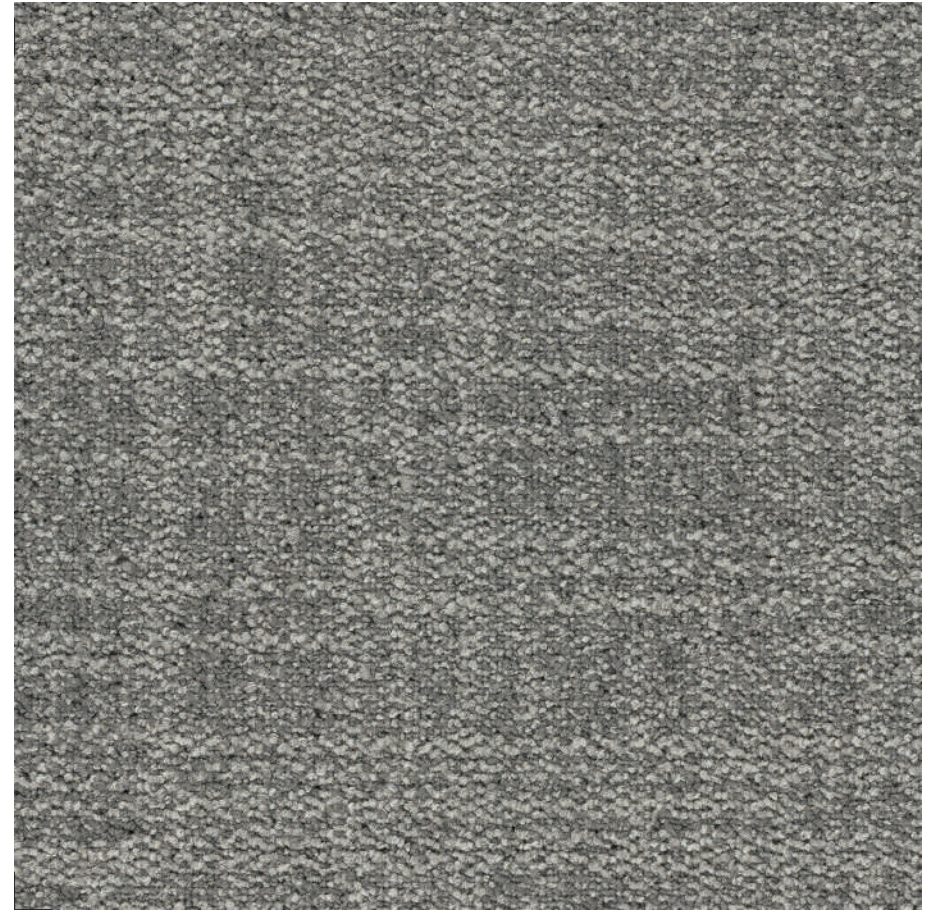
Accord é a mais recente adição ao prático portefólio de espaços de trabalho de mosaicos de alcatifa Tessera e junta-se à **Infused** como parte da coleção Union; uma série concebida para ajudar a responder às necessidades do design comercial moderno.

Cada gama da **Coleção Union** partilhará cores de fios, tons e estilos de design utilizáveis para expandir as possibilidades criativas, formando ambientes de espaço de trabalho equilibrados, calmos e mais produtivos.



4700 | magic carpet

LRV 15



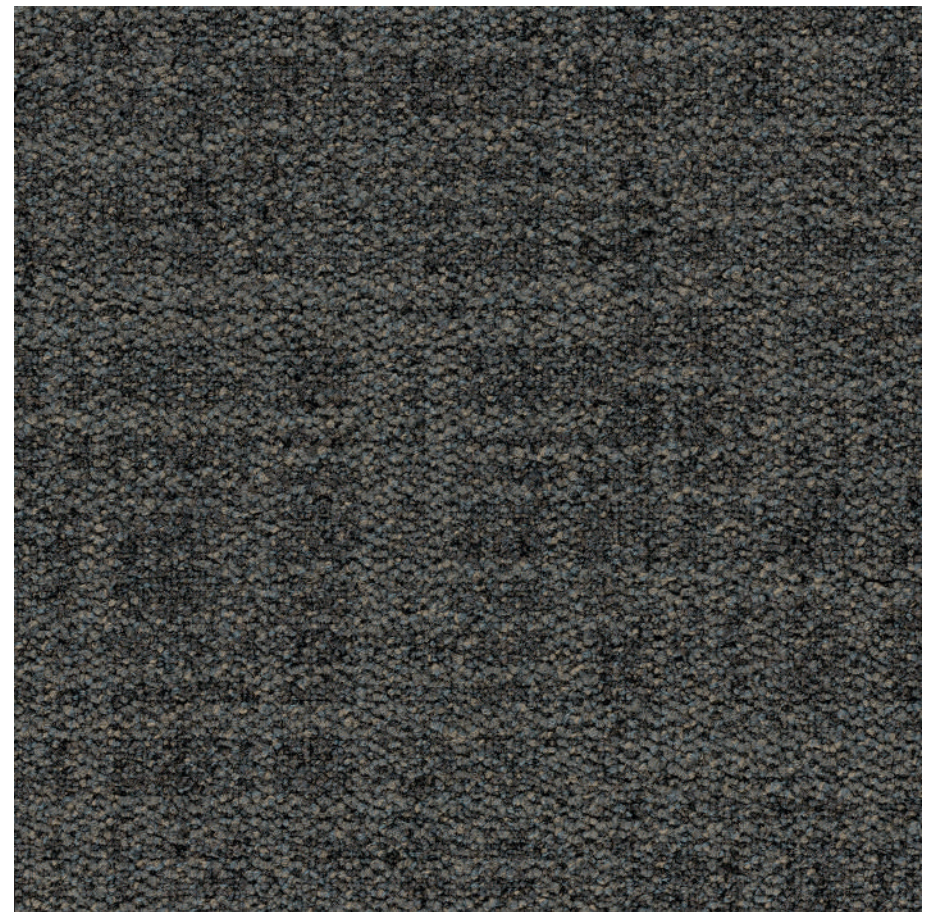
4701 | morning dew

LRV 18



4702 | noir thunder

LRV 8



4703 | enduring Earth

LRV 8



4704 | linen pearl

LRV 25



4705 | oyster essence

LRV 29



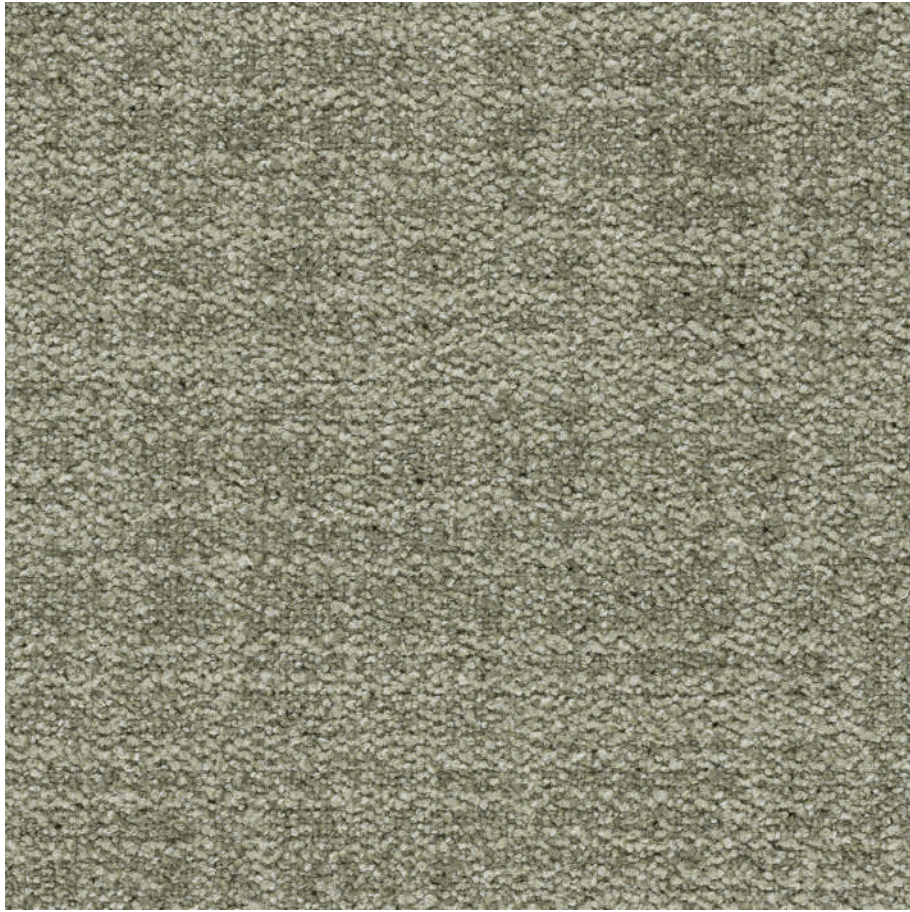
4706 | coffee walnut

LRV 13



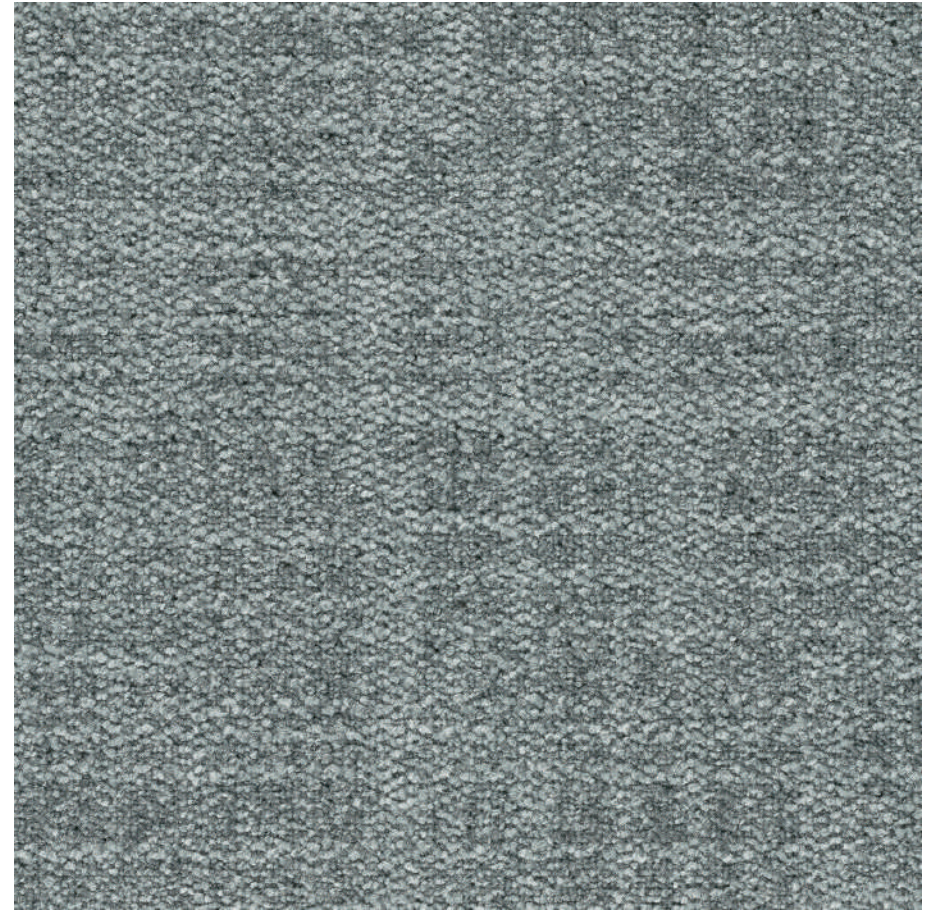
4707 | coral kiss

LRV 25



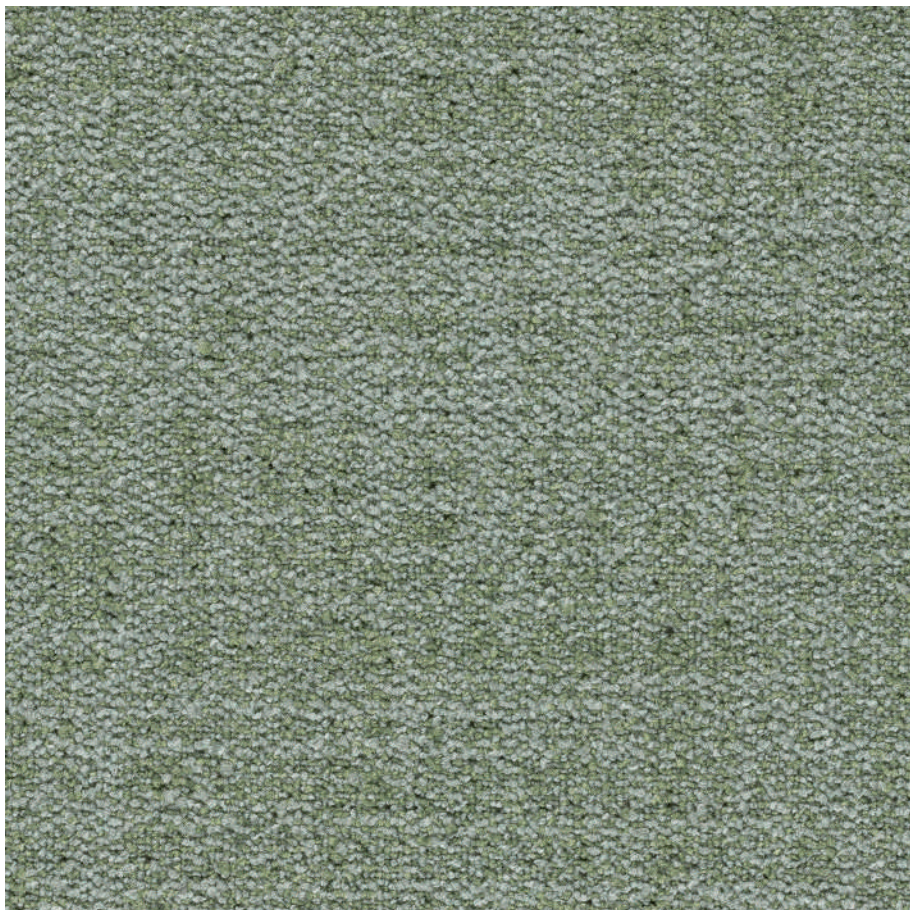
4708 | whisper wood

LRV 23



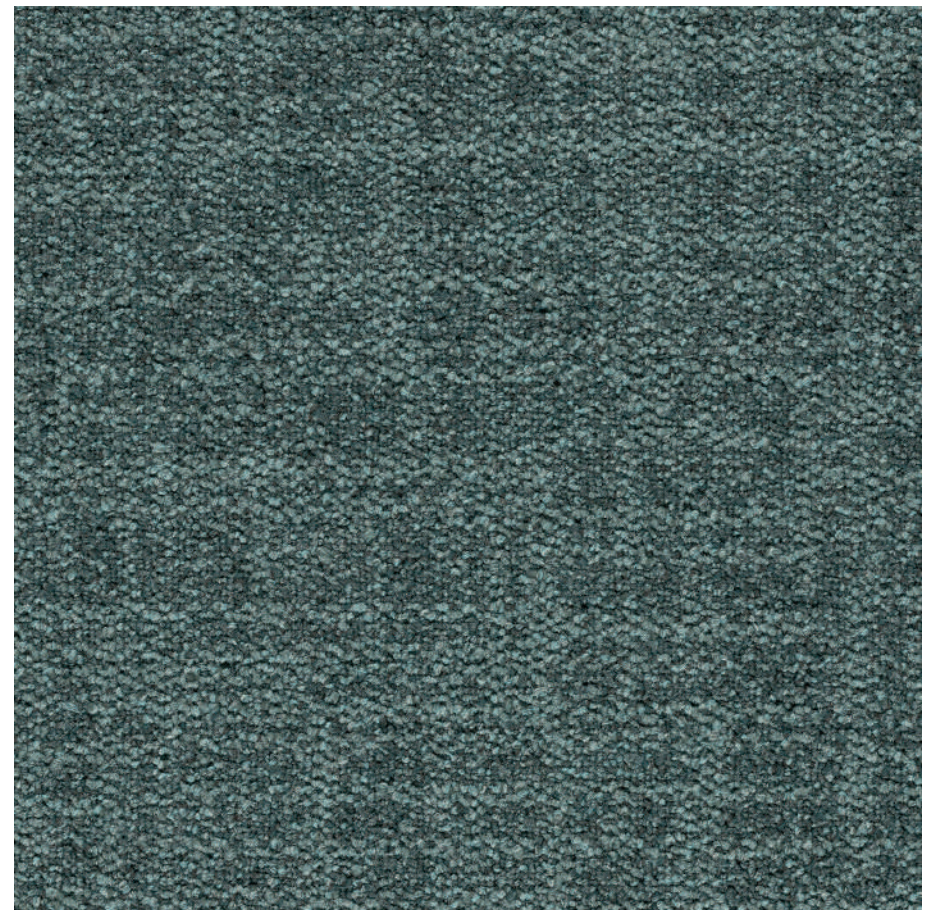
4709 | silver shadow

LRV 21



4710 | clover leaf

LRV 21



4711 | aqua med

LRV 10

Especificação técnica

Os mosaicos de alcatifa Accord cumprem os requisitos da norma EN 1307

| | | | |
|--|--|--|--|
| | Descrição | Alcatifa em Mosaicos tufada com vários pêlos em altura | |
| | Dimensão do mosaico | EN 994 | 50 cm x 50 cm |
| | Espessura total | ISO 1765 | 6.4 mm |
| | Altura do pêlo | ISO 1766 | 3 mm |
| | Tamanho da coleção | | 12 |
| | Embalagem por caixa de Mosaicos | | 16 (4 m ²) |
| | Utilização comercial | EN ISO 10874 | Classe 33 |
| | Composição do pêlo | | 100% poliamida 6 |
| | Método de coloração | | 100% tingido em solução |
| | Densidade dos pontos | ISO 1763 | 207,821 per m ² |
| | Peso do pêlo | ISO 8543 | 605 g/m ² |
| | Peso total | ISO 8543 | 4145 g/m ² |
| | Base primária | | Poliéster |
| | Base secundária | | Betume modificado ProBac™ e velo de poliéster. Contém mais de 76% de conteúdo reciclado. |
| | Base secundária alternativa disponível | | SOFTbac® |
| | Redução do ruído de impacto acústico ISO 10140-3 | | 24 dB |
| | Absorção sonora acústica | ISO 354 | $\alpha_w = 0.15$ (H) |
| | Cadeira de rodizio de uso contínuo | ISO 4918 | $r \geq 2.4$ |
| | Solidez da cor à luz | EN ISO 105-B02 | ≥ 5 |
| | Estabilidade dimensional | EN 986 | ≤ 0.2 % |
| | Emissões para o ar interior: TVOC após 28 dias | EN 16516 | ≤ 0.1 mg/m ³ |
| | Creating Better Environments | | |
| | Energia renovável | | Todos os mosaicos de alcatifa Tessera são fabricados utilizando 100% de energia renovável (eletricidade e biogás) |
| | Conteúdo reciclado | | Os mosaicos de alcatifa Accord contêm 61% de conteúdo reciclado por peso |
| | Qualidade do ar interior | | Os mosaicos de alcatifa Accord cumprem a norma 01350 relativa à qualidade do ar interior |
| | Back to the Floor | | Os cortes de instalação podem ser recolhidos através do Back to the Floor |
| | Classificação Ska | | O Accord cumpre os critérios da Ska Rating para pavimentos macios M12 em projectos de escritórios, retalho e educação superior |
| | Método de instalação | | Monolítico |

Os mosaicos de alcatifa Accord cumprem os requisitos das normas EN 14041:2004 e BS EN 14041:2004



| | | | |
|--|-----------------------|-------------|----------------------------|
| | Código do produto | EN 14041 | 1170104-DoP-210 |
| | Código do produto | BS EN 14041 | 1170104-DoP-GB210 |
| | Reação ao fogo | EN 13501-1 | C ₁ -s1, G, NCS |
| | Antiderrapante | EN 13893 | $\mu \geq 0.30$ |
| | Voltaje corporal | ISO 6356 | ≤ 2.0 kV |
| | Condutividade térmica | EN 12667 | 0.06 W/mK |



All Forbo Flooring Systems' sales organisations and manufacturing sites worldwide have certified Quality Management Systems in accordance with ISO 9001. All Forbo Flooring Systems' manufacturing plants have certified Environmental Management Systems in accordance with ISO 14001. Tessera Accord carpet tiles are manufactured in a facility certified to SA8000® and ISO 45001. The Life Cycle Assessment (LCA) of Forbo Flooring Systems' products is documented in individual Environmental product declarations (EPDs).

Colourway choice

As with any product, colour and design influence the appearance retention of the floor. The level and type of traffic should be considered as part of the process for selecting colourways. Light colours may not be suitable for heavy traffic areas.

Installation and maintenance

Shades may vary from batch to batch and should be checked before installation. Batches should not be mixed in the same location. All Tessera products are to be installed in full accordance with Forbo installation instructions and recognised trade standards.

Our recommended adhesive for our collection of Tessera carpet tiles is 542 Eurofix Tack Plus.

A well designed entrance flooring system will prevent dirt and moisture from being tracked into the building, prolonging the life of the carpet tiles, reducing cleaning, repair and overall maintenance costs. **Forbo Coral and Nuway entrance systems** can remove and retain up to 95% of all dirt and moisture entering a building. Please contact customer services for more information.

Regular power vacuuming is essential. Spills and surface stains can be removed by sponging with a damp cloth or, for more resistant stains, with a mild detergent solution. For full installation and cleaning and maintenance instructions please go to

www.forbo-flooring.co.uk

Whilst Forbo Flooring UK Limited does its best to ensure that the contents of this samplebook are correct and accurate at the time of publication, to the fullest extent permitted by law, Forbo Flooring UK Limited makes no, and expressly disclaims all, guarantees of any kind, expressed or implied in respect of the information, content, materials or products displayed in this samplebook and does not represent that the information is accurate, complete or current and you are advised to visit our website at www.forbo-flooring.co.uk for up-to-date details or corrections to such contents.

Forbo Revestimentos

Forbo Revestimentos, SA
Z.I.Maia I, Setor VII
Trv. Eng. Nobre da Costa,87
4476-908 Maia

Telephone: +351 229 996 900

Fax: +351 229 996 909

email: info.revestimentos@forbo.com

Find us on



FLOORING SYSTEMS

creating better environments