



Rollo Vinílico de Diseño

# eternal

wood | material | colour



creating better environments

**forbo**

FLOORING SYSTEMS



2,0 mm



0,7 mm



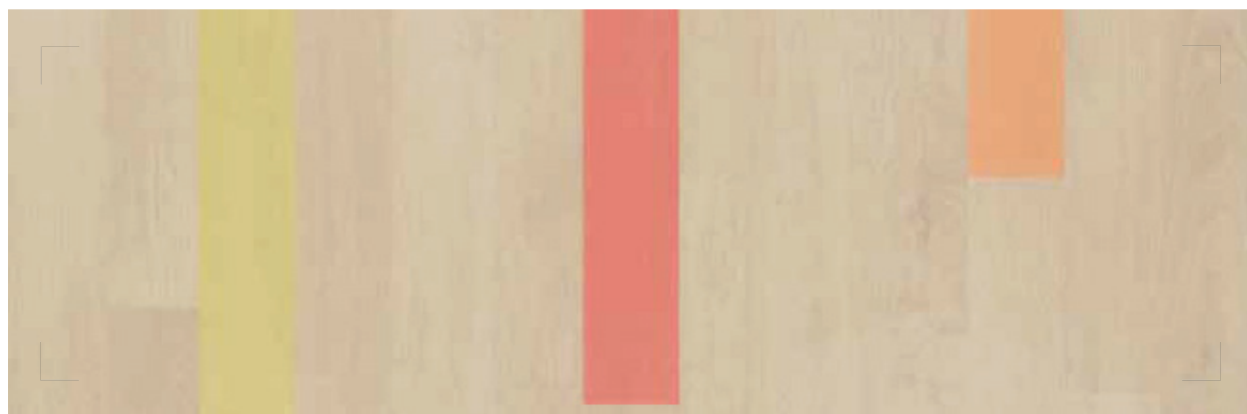
200 cm



±25 m

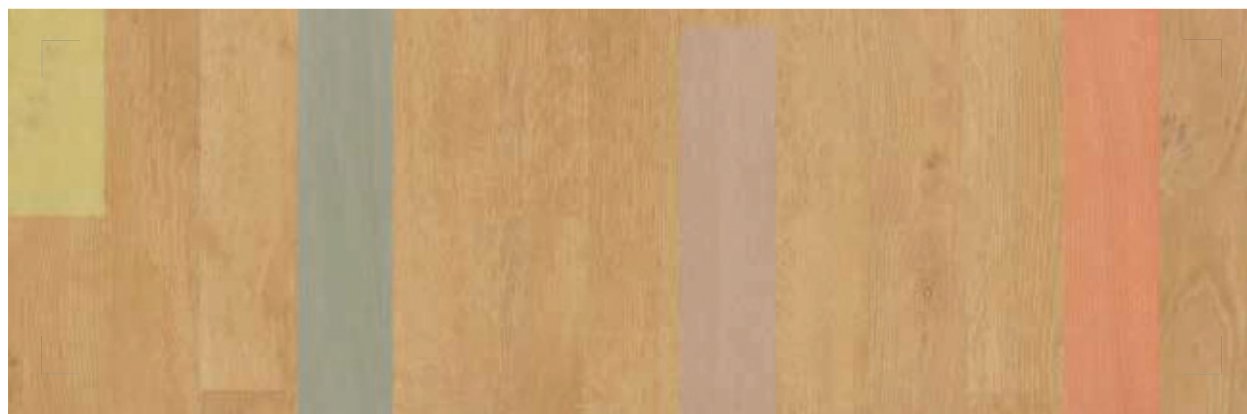



40232 | night 10132 | bright colourful planks



10132 | bright colourful planks 

LRV 36%  
NCS variable



10112 | soft colourful planks 

LRV 26%  
NCS variable



2,0 mm



0,7 mm



200 cm



±25 m



40062 | umber 11912 | whitewashed oak



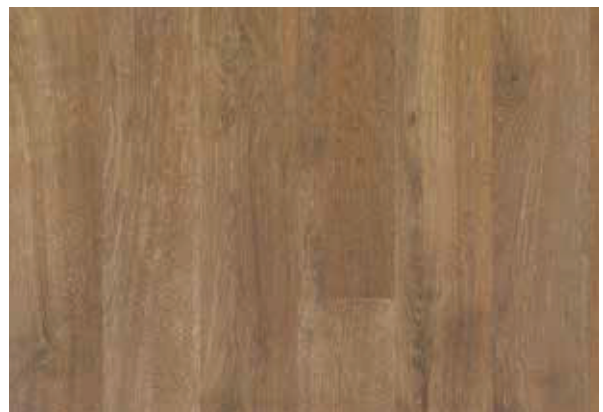
11912 | whitewashed oak

LRV 30%  
NCS S 4010-Y10R



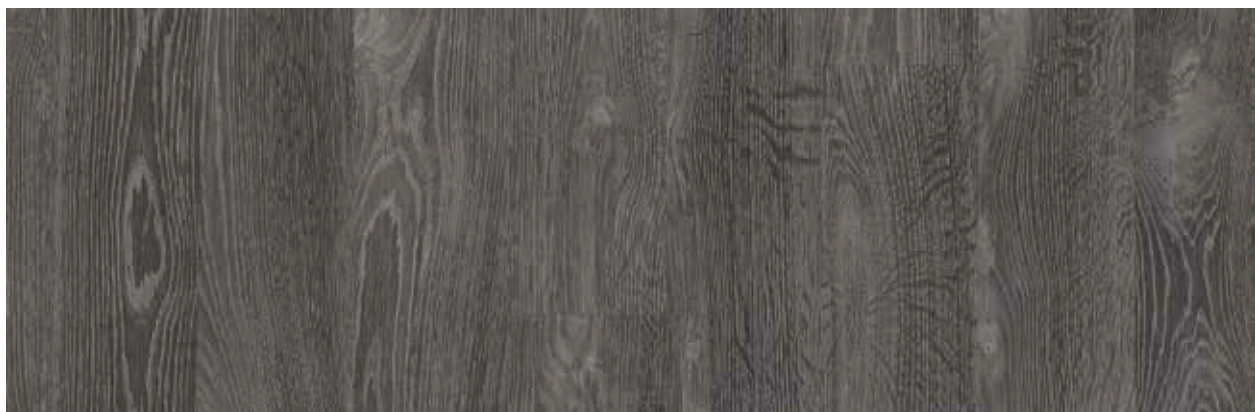
11952 | steamed oak

LRV 22%  
NCS S 5005-Y20R



11932 | rustic oak\*

LRV 20%  
NCS S 6010-Y10R



11942 | dark grey oak\*

LRV 12%  
NCS S 7000-N

\* Also available in Step Safety vinyl





2,0 mm



0,7 mm



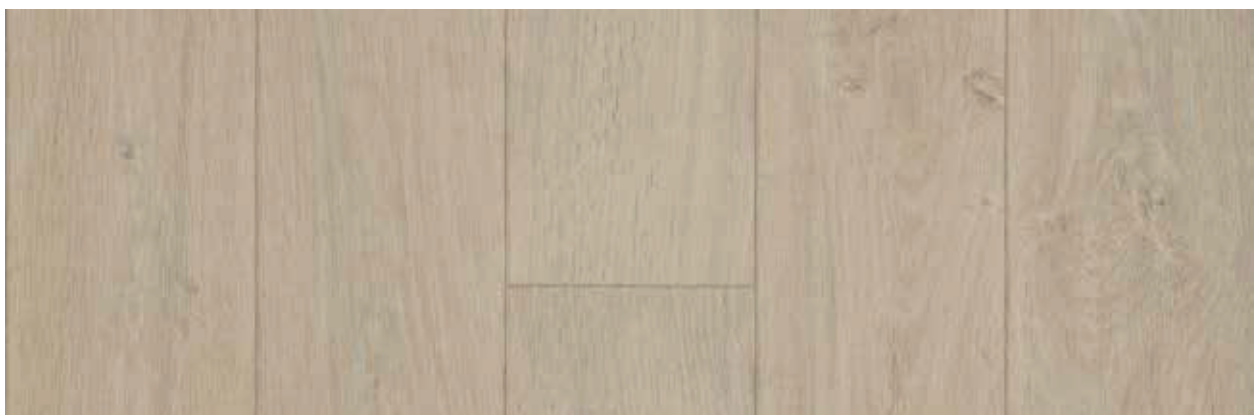
200 cm



±25 m

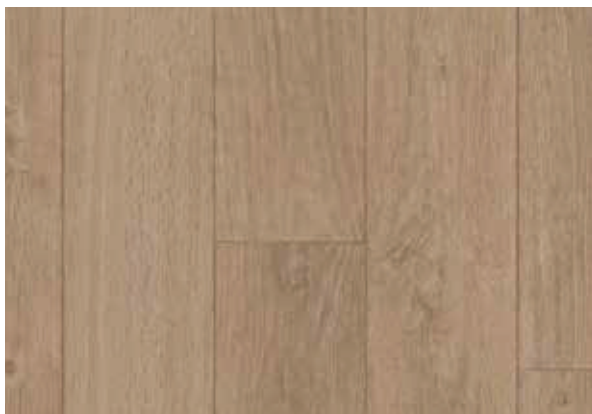


40672 | ocean 12802 | elegant oak



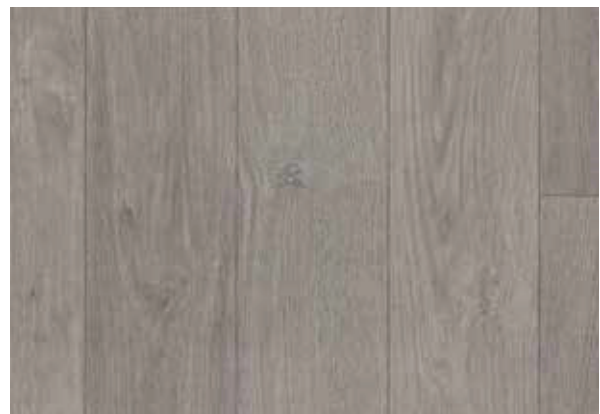
12802 | elegant oak\*

LRV 32%  
NCS S 4010-Y30R



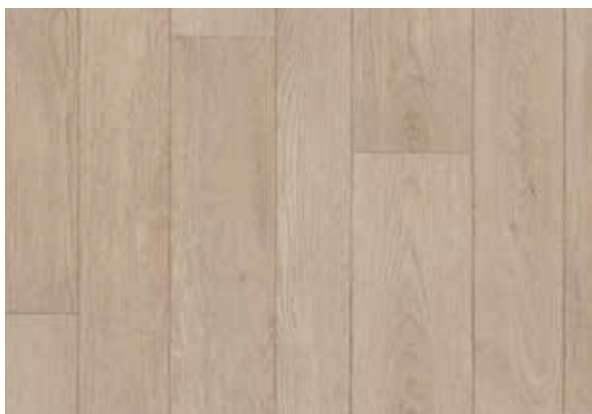
12832 | natural oak

LRV 27%  
NCS S 5010-Y30R



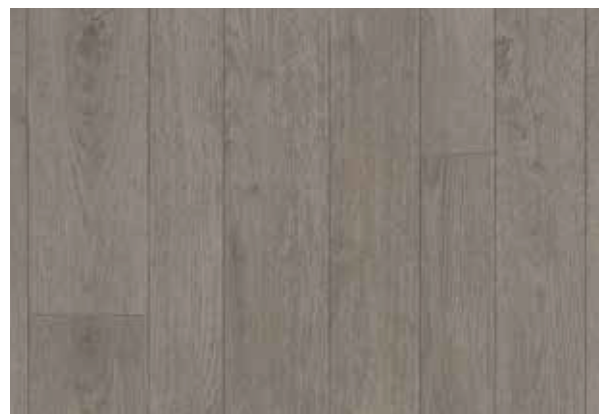
12862 | grey oak\*

LRV 25%  
NCS S 4502-Y



13442 | light oak

LRV 33%  
NCS S 4010-Y10R



13412 | shadow oak

LRV 20%  
NCS S 5502-Y

\* Also available in Step Safety vinyl



2,0 mm



0,7 mm



200 cm



±25 mm

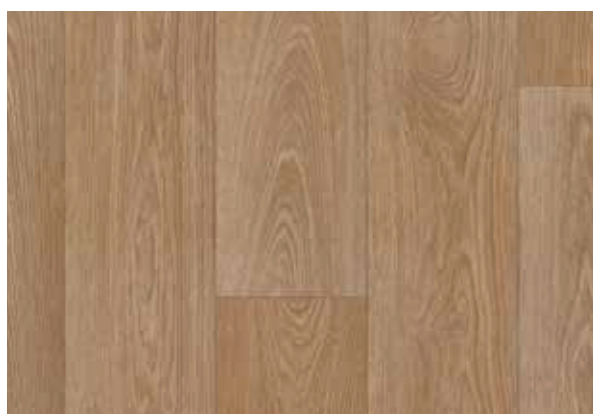


**13002** | silver concrete **13952** | greywashed timber



**13802** | blond timber

LRV 26%  
NCS S 5010-Y10R



**13942** | classic timber

LRV 22%  
NCS S 5010-Y30R



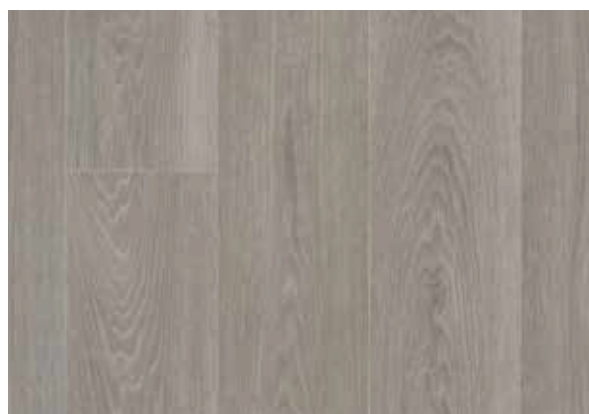
**13922** | bleached timber

LRV 36%  
NCS S 3005-Y50R



**13932** | pale timber

LRV 31%  
NCS S 4005-Y20R



**13952** | greywashed timber

LRV 23%  
NCS S 5502-Y

# eternal wood



2,0 mm



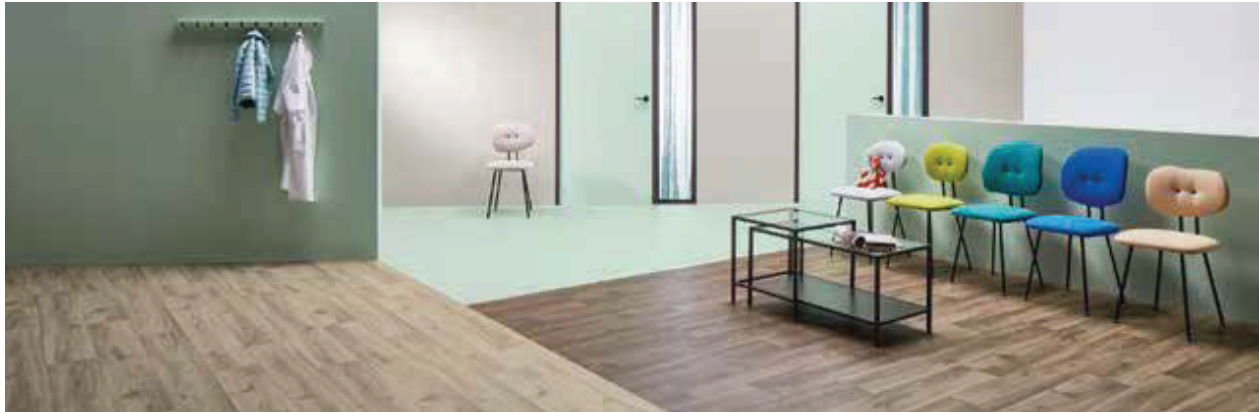
0,7 mm



200 cm



±25 mm

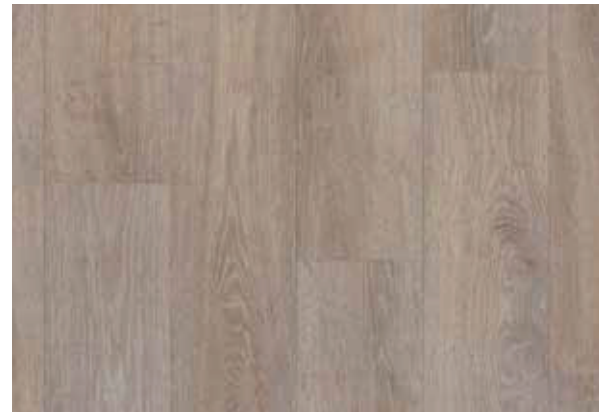


**10842** | cream oak **10852** | chocolate oak **40562** | aqua



**11632** | light oak

LRV 31%  
NCS S 4010-Y30R



**11652** | vintage oak

LRV 26%  
NCS S 5005-Y20R



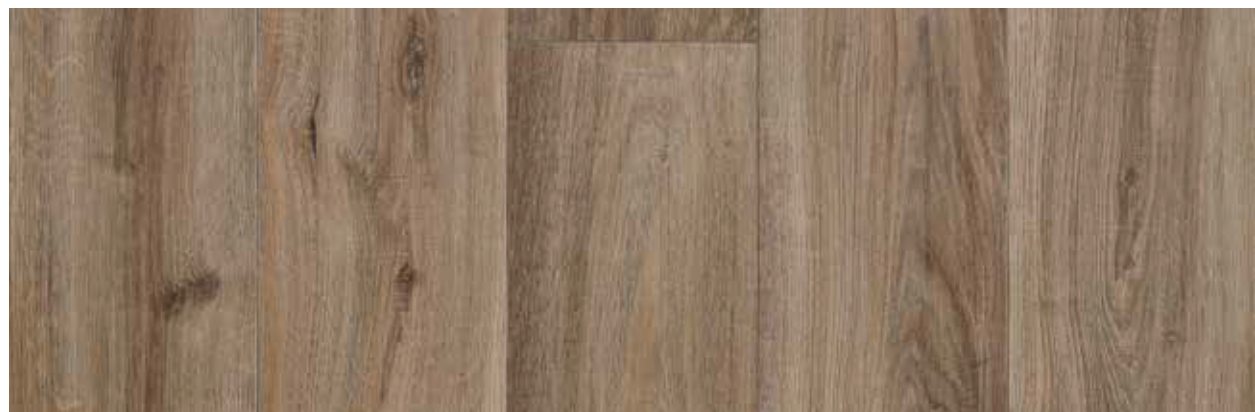
**10842** | cream oak

LRV 44%  
NCS S 3005-G80Y



**10832** | hazelnut oak

LRV 21%  
NCS S 5020-Y10R



**10852** | chocolate oak

LRV 17%  
NCS S 6010-Y10R





2,0 mm



0,7 mm



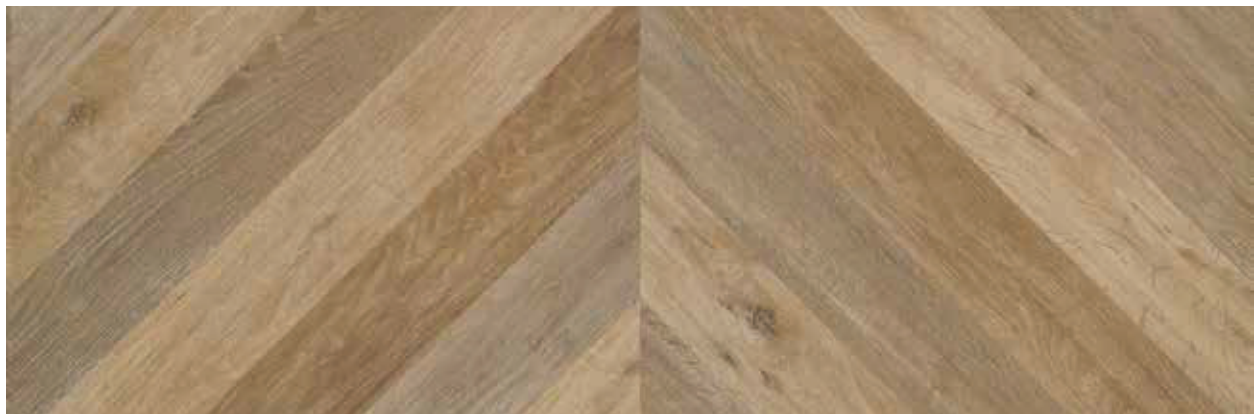
200 cm



±25 mm

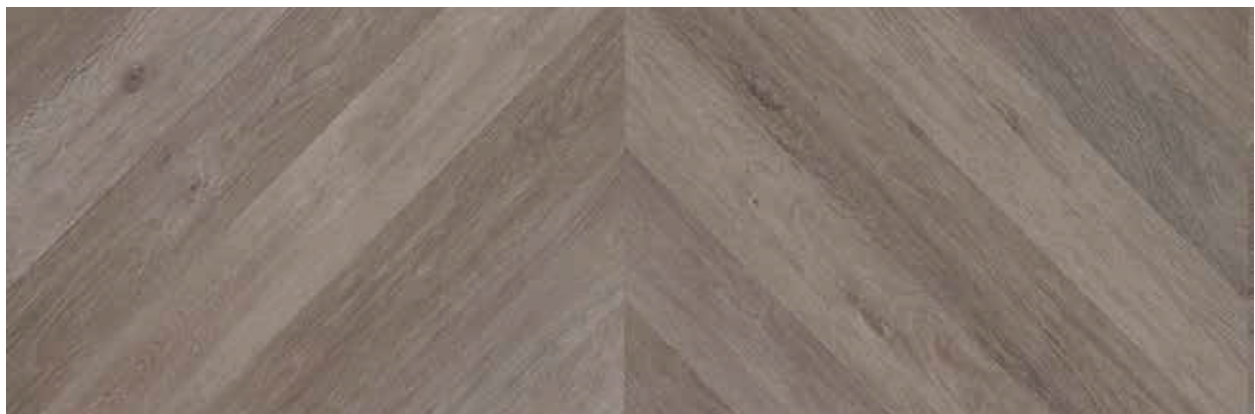


**36022** | classic herringbone **13322** | grey marble



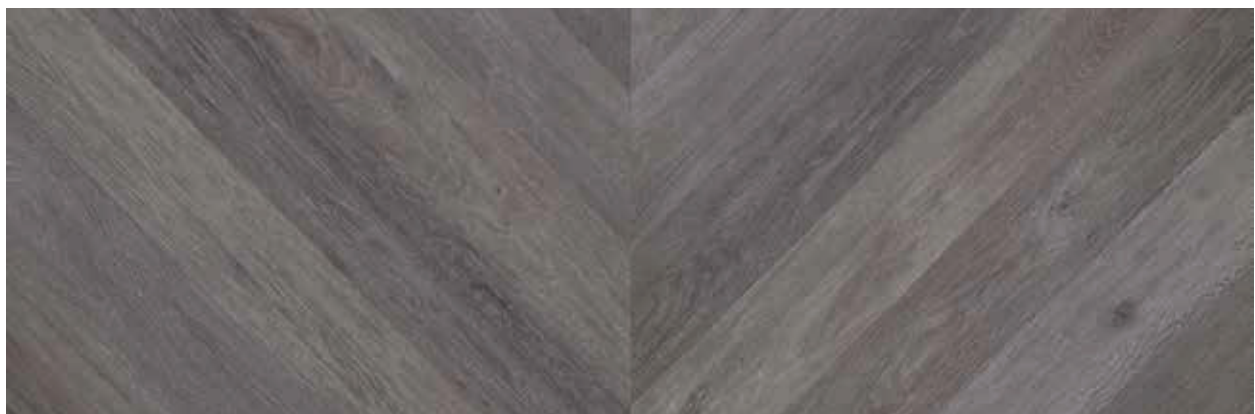
**36022** | classic herringbone

LRV 21%  
NCS S 5020-Y10R



**36042** | brown herringbone

LRV 18%  
NCS S 6005-Y20R



**36062** | grey herringbone

LRV 13%  
NCS S 7000-N





2,0 mm



0,7 mm



200 cm

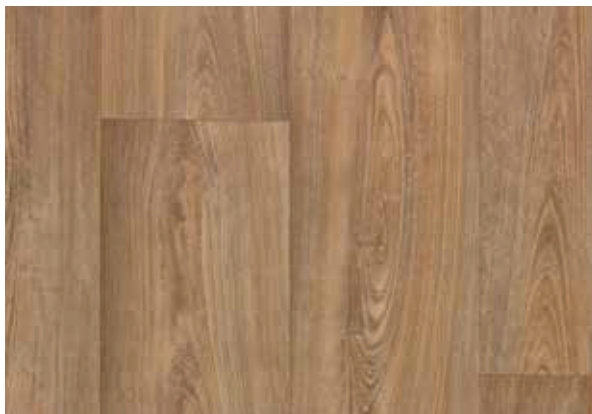


±25 mm



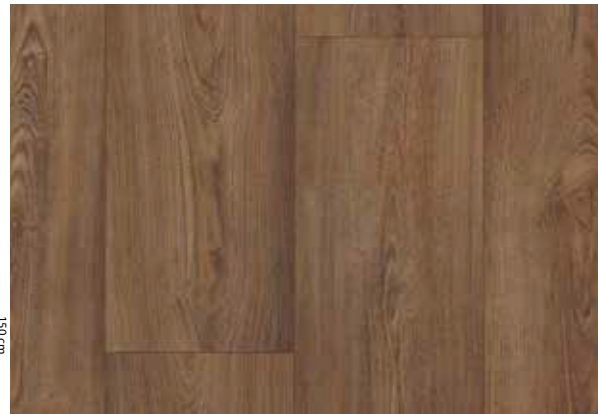
**10322** | white chestnut\*

LRV 34%  
NCS S 4005-Y20R



**10362** | warm chestnut

LRV 17%  
NCS S 6010-Y30R



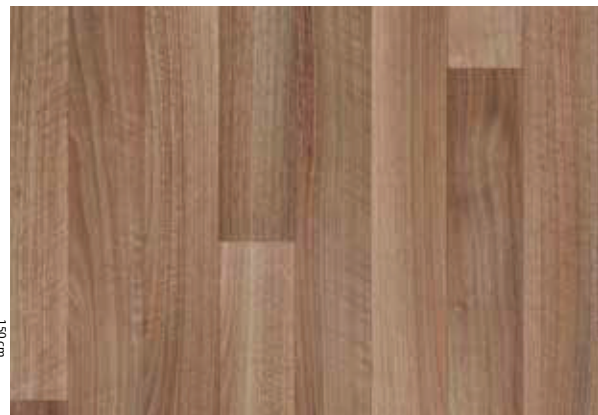
**10342** | dark chestnut

LRV 12%  
NCS S 7010-Y30R



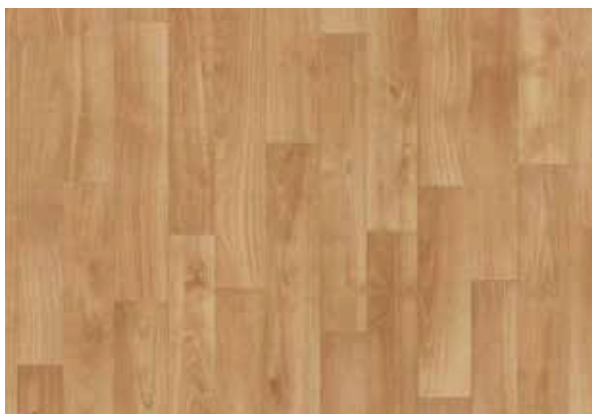
**11542** | traditional oak

LRV 22%  
NCS S 5030-Y20R



**10232** | dark walnut

LRV 18%  
NCS S 5020-Y40R



**11162** | tropical beech

LRV 27%  
NCS S 4020-Y20R



**11442** | washed beech

LRV 28%  
NCS S 4020-Y20R

\* Also available in Step Safety vinyl



# eternal



10322 | white chestnut 12752 | grey cement



12752 | grey cement



**Forbo**  
FLOORING SYSTEMS

41252 | mercury contrast 11942 | dark grey oak

# eternal material



2,0 mm

0,7 mm

200 cm

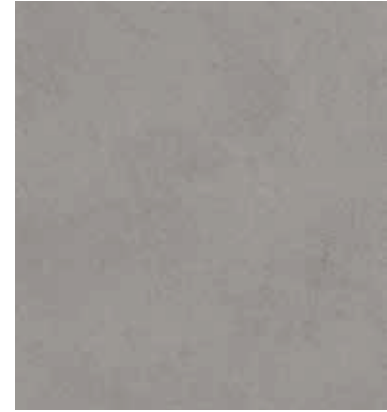
±25 m



**12742** | light cement      LRV 37%  
NCS S 3502-B



**12752** | grey cement      LRV 28%  
NCS S 4502-B

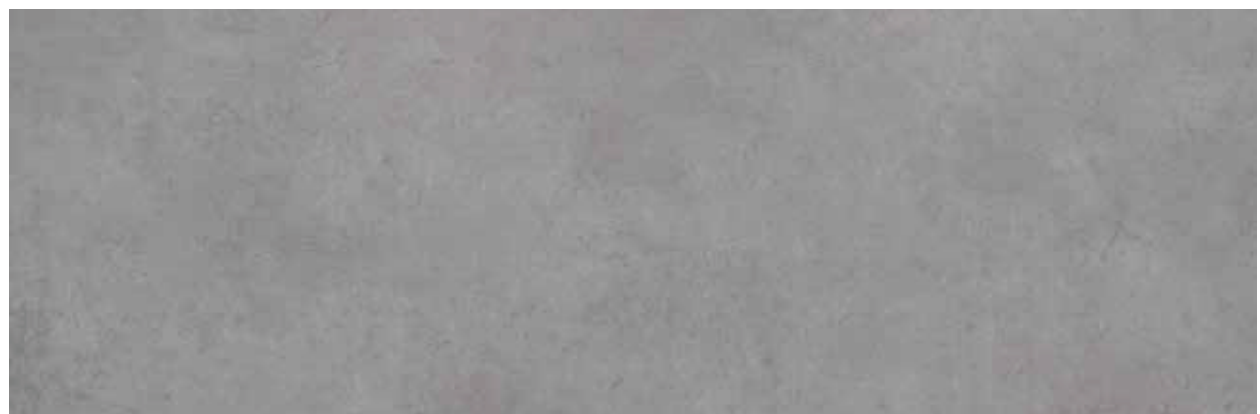


**12762** | smoke cement      LRV 23%  
NCS S 5502-Y



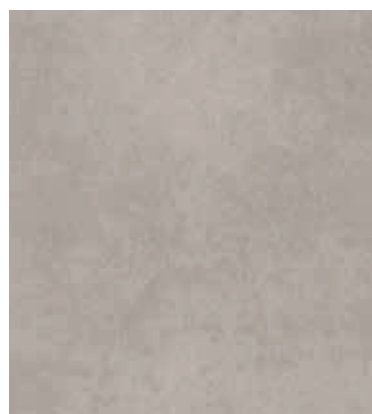
**12732** | iron cement

LRV 16%  
NCS S 6500-N



**13022** | beton concrete\*

LRV 28%  
NCS S 5000-N



**13002** | silver concrete      LRV 64%  
NCS S 3502-R



**13082** | gravel concrete\*      LRV 16%  
NCS S 6500-N



**13032** | anthracite  
concrete      LRV 11%  
NCS S 7502-R

\* Also available in Step Safety vinyl



2,0 mm



0,7 mm



200 cm



±25 mm



12492 | taupe textured concrete 36022 | classic herringbone



10032 | fossil stucco LRV 34%  
NCS S 3502-Y



10042 | graphite stucco LRV 22%  
NCS S 4502-Y



10012 | pebble stucco LRV 18%  
NCS S 6000-N



12472 | mortar textured concrete LRV 39%  
NCS S 3502-Y



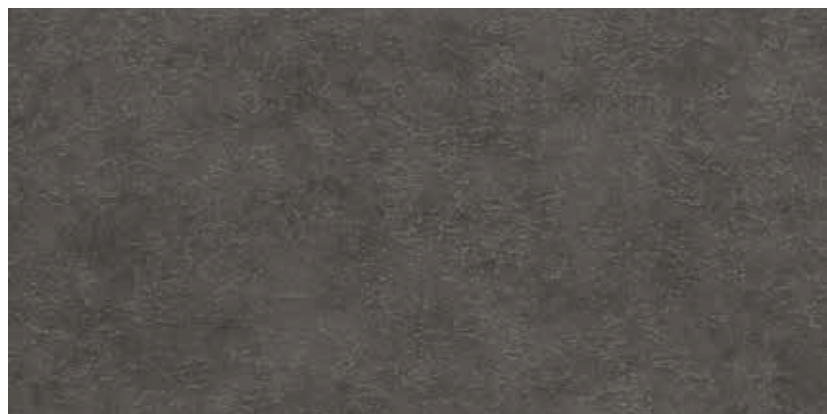
12492 | taupe textured concrete LRV 24%  
NCS S 5005-Y20R



12422 | grey textured concrete LRV 22%  
NCS S 5500-N



42292 | charcoal slate LRV 6%  
NCS S 8500-N



13252 | grey slate LRV 13%  
NCS S 7000-N





2,0 mm

0,7 mm

200 cm

±25 m



13312 | black marble 40392 | cement 13332 | white marble 13322 | grey marble



13332 | white marble LRV 49%  
NCS S 2502-B



13322 | grey marble LRV 20%  
NCS S 6000-N



13312 | black marble LRV 7%  
NCS S 8000-N



13772 | brushed aluminium 13922 | bleached timber



13772 | brushed aluminium LRV 59%  
NCS S 2002-B50G



13712 | brushed chrome LRV 24%  
NCS S 5000-N



13762 | brushed bronze LRV 18%  
NCS S 6010-Y10R



2,0 mm

0,7 mm


200 cm

±25 mm




**36062** | grey herringbone **12012** | quartz stone **10172** | natural terrazzo



**10172** | natural terrazzo 

LRV 39%  
NCS S 2500-N

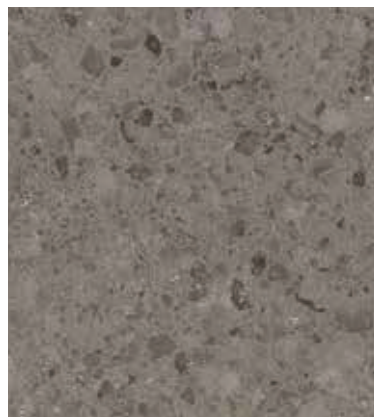


**10182** | colourful terrazzo 

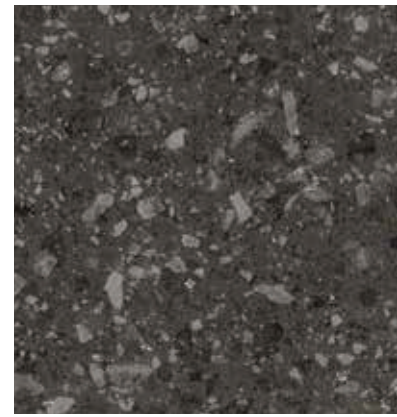
LRV 51%  
NCS S 5030-B



**12092** | neutral stone LRV 35%  
NCS S 3500-N



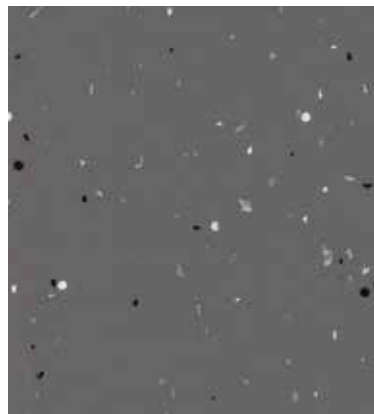
**12012** | quartz stone\* LRV 20%  
NCS S 6000-N



**12032** | coal stone\* LRV 11%  
NCS S 7502-B



**41002** | snow contrast LRV 74%  
NCS S 1002-G50Y



**41252** | mercury contrast LRV 14%  
NCS S 6502-B



**41292** | charcoal contrast LRV 5%  
NCS S 8505-R80B

\* Also available in Step Safety vinyl





2,0 mm

0,7 mm

200 cm

±25 m



**40002** | snow\* LRV 78%  
NCS S 0804-G60Y



**40322** | smoke\* LRV 47%  
NCS S 3000-N



**40412** | greige\* LRV 39%  
NCS S 3502-Y



**40052** | pewter\* LRV 26%  
NCS S 5005-B20G



**40462** | elephant\* LRV 20%  
NCS S 5500-N



**40392** | cement\* LRV 31%  
NCS S 4005-Y20R



**40092** | granite\* LRV 16%  
NCS S 6005-B20G



**40252** | mercury\* LRV 15%  
NCS S 6502-B



**40062** | umber\* LRV 20%  
NCS S 5005-Y20R



**40122** | lava\* LRV 10%  
NCS S 7502-B



**40292** | charcoal\* LRV 6%  
NCS S 8500-N



**40502** | espresso LRV 6%  
NCS S 8502-R

\* Also available in Step Safety vinyl





2,0 mm



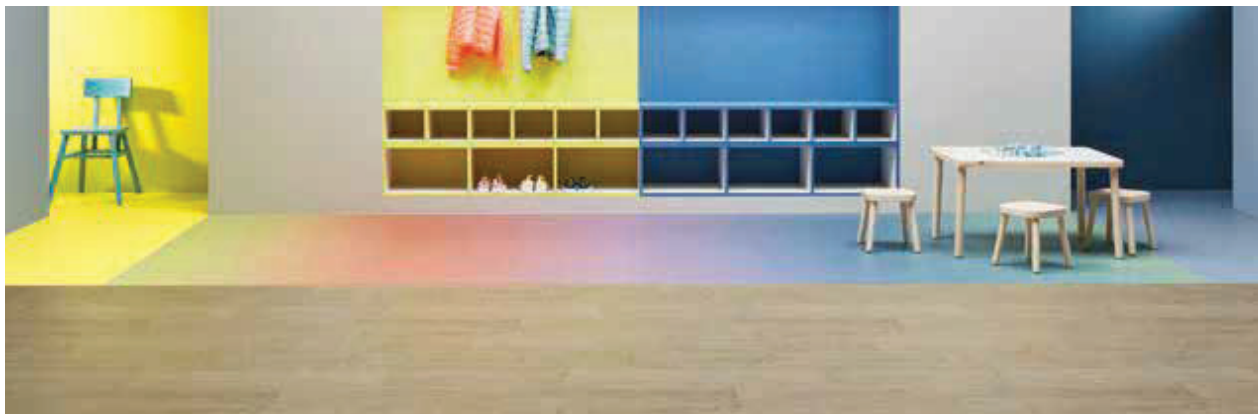
0,7 mm



200 cm



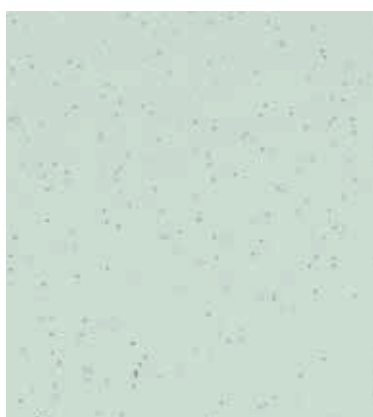
±25 m



12802 | elegant oak 45162 | soft rainbow 40522 | lemon 40332 | China blue



40522 | lemon\* LRV 69%  
NCS S 0540-G80Y



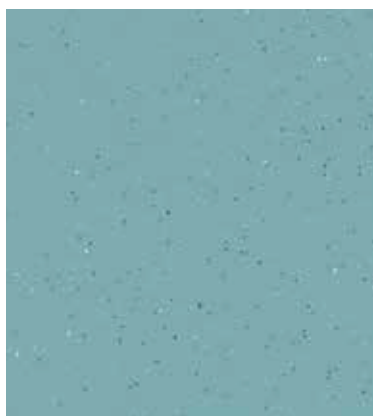
40562 | aqua LRV 61%  
NCS S 1510-G



40712 | pale LRV 51%  
NCS S 2010-B50G



40612 | yellow green\* LRV 47%  
NCS S 1050-G60Y



40592 | turquoise LRV 33%  
NCS S 3030-B50G



40332 | China blue\* LRV 34%  
NCS S 3020-R90B



40642 | apple\* LRV 17%  
NCS S 4040-G30Y



40672 | ocean\* LRV 16%  
NCS S 5030-B30G



40232 | night\* LRV 7%  
NCS S 7020-R80B

\* Also available in Step Safety vinyl



2,0 mm



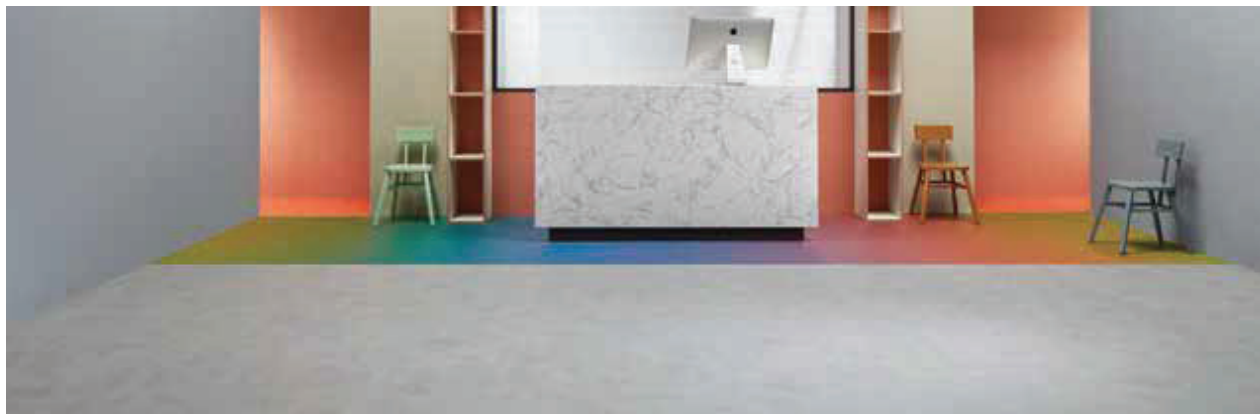
0,7 mm



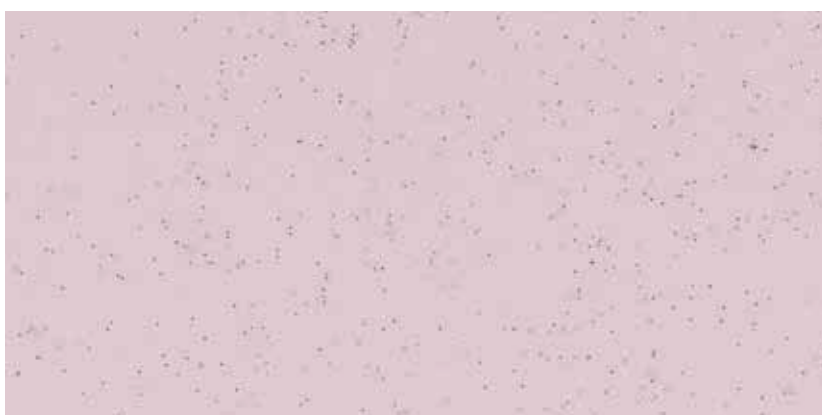
200 cm



±25 m



12742 | light cement 45172 | medium rainbow 40782 | papaya



40942 | lilac

LRV 55%  
NCS S 2005-R20B



40242 | pink coral

LRV 46%  
NCS S 1040-Y70R



40582 | lavender

LRV 30%  
NCS S 3020-R60B



40372 | flamingo\*

LRV 35%  
NCS S 1050-R10B



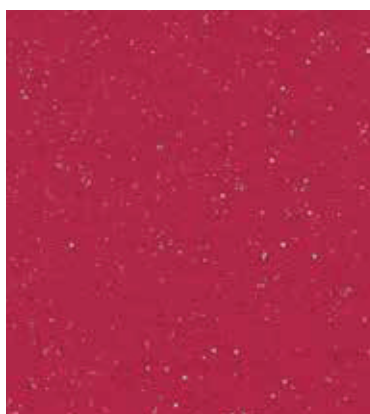
40782 | papaya

LRV 28%  
NCS S 1060-Y70R



40182 | grape

LRV 9%  
NCS S 6020-R60B



40152 | magenta\*

LRV 13%  
NCS S 2070-R10B



40202 | poppy

LRV 14%  
NCS S 1580-Y90R

\* Also available in Step Safety vinyl



2,0 mm



0,7 mm



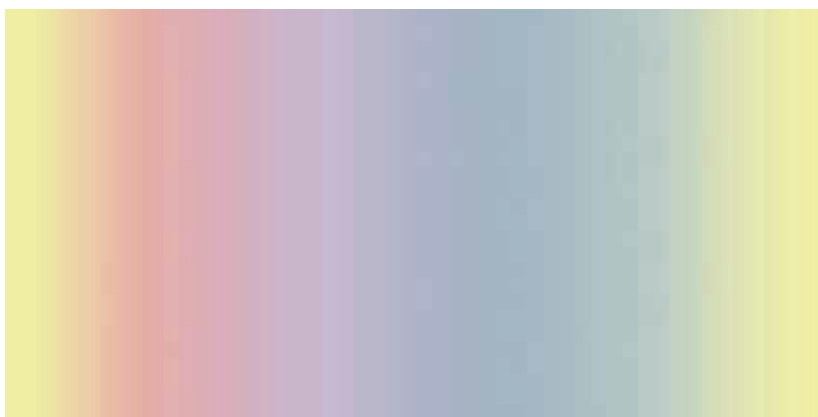
200 cm




±25 m




10032 | fossil stucco 45132 | dark paint




45162 | soft rainbow 




45112 | pastel paint   
scaled from 75 x 75 cm




45172 | medium rainbow 




45122 | vivid paint   
scaled from 75 x 75 cm



45182 | strong rainbow 



45132 | dark paint   
scaled from 75 x 75 cm

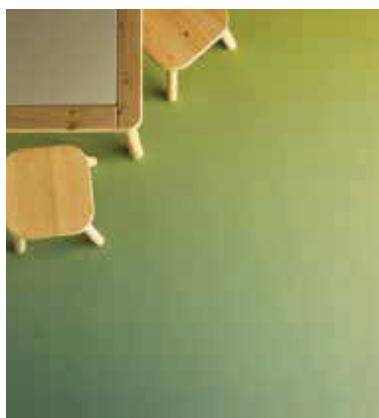




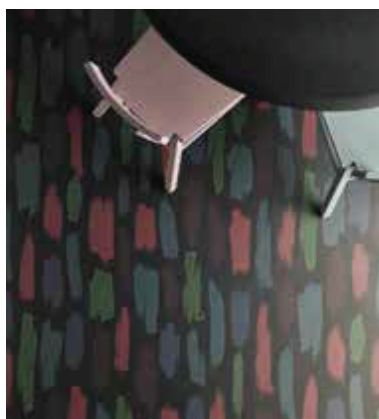
10182 | colourful terrazzo



10132 | bright colourful planks



45172 | medium rainbow



45132 | dark paint

## Libertad de color

Dentro de la colección Eternal hay 4 diseños que pueden personalizarse bajo pedido.

Los divertidos diseños Colourful Planks, Terrazzo, Paint y Rainbow pueden añadir color a tu proyecto, así que usa tu imaginación y crea tu propio producto Eternal a medida para que encaje con tu interior y necesidades específicas. El resultado final es un producto tan fiable y con el mismo rendimiento que cualquier producto Eternal, ¡pero hecho especialmente para ti!

Los detalles para realizar pedidos y el proceso para fabricar tu propio pavimento Eternal están disponibles en [www.eternalbespoke.com](http://www.eternalbespoke.com) o contacta con Forbo para más información. Es fácil de hacer e incluso para áreas pequeñas o para destacar en el proyecto, ¡podemos hacerlo por ti!

Para aquellos que buscan algo aún más personal, nuestro servicio de diseño a medida le permite crear un pavimento totalmente personalizado a partir de 12 m<sup>2</sup>. Puede utilizar cualquier impresión o diseño que desee (siempre que los derechos de autor lo permitan) combinado con la calidad y confianza de Eternal.









36022 | classic herringbone



13332 | white marble



36022 | classic herringbone 13322 | grey marble



36022 | classic herringbone

CADA **MOMENTO**  
DEL **DÍA**





# eternal

---

*Vive la experiencia Eternal en rollo. Cada momento del día.*

Esta colección vinílica en rollo ha sido creada para una gran variedad de aplicaciones. La gran variedad de colores y diseños ofrece la posibilidad de crear la atmósfera deseada en cada espacio.

Crea mejores entornos donde trabajar, vivir, interactuar, relajarse, curarse, aprender y jugar. Para cada momento del día, Eternal ofrece la solución ideal: en el trabajo, en la escuela y en el gimnasio. Un pavimento donde los pies se sienten conectados, aunque estés lejos.

Eternal de Forbo : es la base que conecta y el pavimento en el que se puede confiar.

*Eternal de Forbo: es la base que conecta y el pavimento en el que se puede confiar*









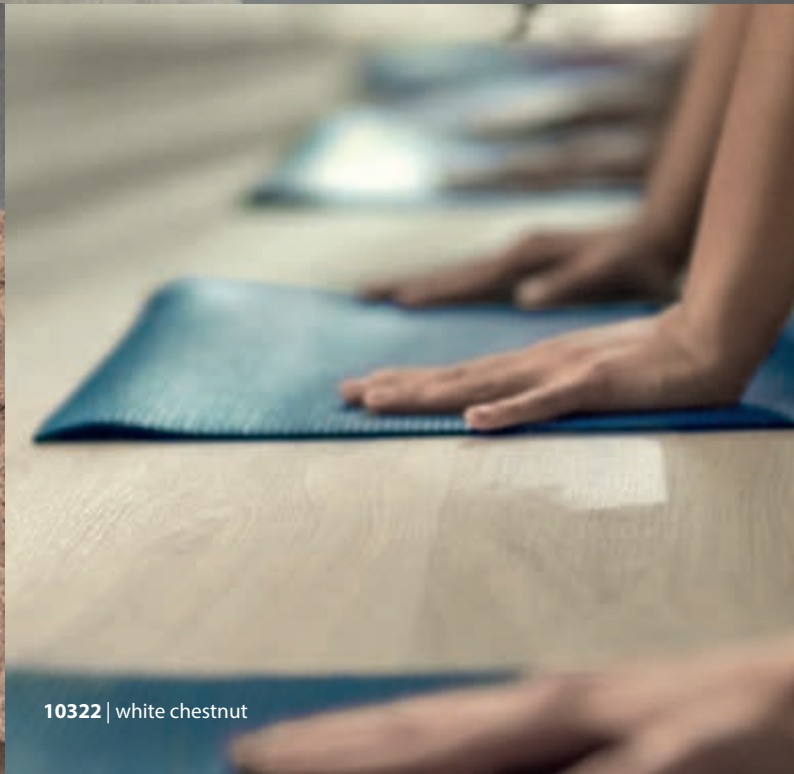
12752 | grey cement



10322 | white chestnut 12752 | grey cement



12752 | grey cement



10322 | white chestnut







12492 | taupe textured concrete



36022 | classic herringbone 12492 | taupe textured concrete



12492 | taupe textured concrete



36022 | classic herringbone 12492 | taupe textured concrete









10172 | natural terrazzo



10172 | natural terrazzo




36062 | grey herringbone 12012 | quartz stone 10172 | natural terrazzo




10172 | natural terrazzo 36062 | grey herringbone







40522 | lemon



40612 | yellow green 13802 | blond timber



45172 | medium rainbow



45162 | soft rainbow

# Eternal ha demostrado su capacidad para ofrecer soluciones fiables y atractivas.

---

## CONFIANZA EN EL DISEÑO

- Los diseños de madera y materiales más realistas, creados para ofrecer estética con estilo en cualquier proyecto
- El acabado PUR pearl garantiza un aspecto mate, natural y auténtico
- Oferta de diseño coordinada con los pavimentos de seguridad Step y otras gamas de Forbo Flooring.
- Posibilidad de personalizar diseños según los requisitos de su proyecto
- Nuevo grabado PUR Concrete para un realismo auténtico

## CONFIANZA EN EL RENDIMIENTO

- y al soporte calandrado
- La mejor protección contra marcas y arañazos con las técnicas de protección de grabado y lacado PUR pearl de Forbo.
- Fácil de manipular durante la instalación y se mantiene plano y estable durante su uso gracias a su estructura de alta tecnología
- Capa de uso pigmentada en Eternal Colour para una intensidad de color viva y permanente

## CONFIANZA EN LA SOSTENIBILIDAD

- Al menos un 60% de material reciclado en el soporte, todos los residuos de producción se aprovechan
- 100% libre de ftalatos y con un bajo nivel de emisiones
- Fabricado utilizando electricidad 100% verde procedente de recursos renovables y cumpliendo todas las normas de calidad y medioambientales
- La tecnología de micrograbado reduce la necesidad de limpieza química y aumenta la vida útil del

## CONFIANZA EN CORAL Y NUWAY

Un sistema de pavimento para zonas de acceso bien diseñado ayudará a evitar resbalones al reducir la suciedad y la humedad que se introducen en el edificio, prolongando la vida útil del pavimento Eternal y reduciendo los costes de limpieza. Se ha demostrado de forma independiente que los sistemas de acceso Coral y Nuway de Forbo eliminan y retienen hasta el 95% de toda la suciedad y humedad que entra en un edificio. Para más información, contactar con el servicio de atención al cliente.







10842 | cream oak

# CADA MOMENTO DEL DÍA



10842 | cream oak 10852 | chocolate oak 40562 | aqua



40562 | aqua



10852 | chocolate oak 40562 | aqua



# Especificaciones técnicas

Eternal cumple los requisitos de las normas EN ISO 10582 y EN 649

	Espesor total	EN ISO 24346	2.0 mm
	Espesor de la capa de uso	EN ISO 24340	0.7 mm
	Tamaño de la colección		96
	Uso comercial	EN ISO 10874	34 muy pesado
	Uso industrial ligero	EN ISO 10874	43 pesado
	Anchura del rollo	EN ISO 24341	2.0 m
	Longitud del rollo	EN ISO 24341	≤ 25 m
	Peso total	EN ISO 23997	ca. 2.8 kg/m <sup>2</sup>
	Estabilidad dimensional	EN ISO 23999	< 0.1 %
	Punzonamiento residual (valor típico)	EN ISO 24343-1	≤ 0.05 mm ~ 0.02 mm
	Silla de ruedas de uso continuo	ISO 4918 / EN 425	pase
	Solidez de los colores a la luz	ISO 105-B02	≥ 6
	Flexibilidad	EN ISO 24344	ø 10 mm
	Resistencia a los productos químicos	EN ISO 26987	Muy buena
	Resistencia al deslizamiento (prueba de rampa)	DIN 51130	R10
	Aplicación para calefacción por suelo radiante		Sí < 27 °C
	Emisiones al aire interior: TVOC después de 28 días	ISO 16516	≤ 20 µg/m <sup>3</sup>
	Evaluación del ciclo de vida	La ECV es la base para garantizar el menor impacto ambiental.	
	<b>Creating better environments</b>		
	Electricidad renovable	Eternal se fabrica utilizando un 100% de electricidad procedente de fuentes renovables.	
	Contenido reciclado	Eternal contiene al menos un 60% de material reciclado en el soporte.	
	Back to the Floor	Back to the Floor - Instalación o los recortes pueden recogerse a través de nuestro programa Back to the Floor	
	Ska	Eternal cumple los criterios de la clasificación Ska para revestimientos de suelos blandos M12 en oficinas, comercios y centros de enseñanza superior	
			EN 14041 <b>CE</b> 0200131-DoP-507
	Eternal cumple los requisitos de las normas EN 14041		
	Reacción al fuego	EN 13501-1	B <sub>s</sub> s1, L, NCS
	Resistencia al deslizamiento	EN 13893	µ ≥ 0.30
	Tensión corporal	EN 1815	≤ 2 kV
	Conductividad térmica	EN 12524	0.25 W/m·K

\*Temperatura < 27 °C

**Eternal Compact Vinílico Pavimento de PVC heterogéneo (EN649)**

Tipo de edificio	Educación	salud	doméstico	Comercio (durabilidad)	Comercio (Fashion)
Comercial	A+	A+	A	A+	A+

The recommended adhesive for Eternal is 540 Eurosafe Special or 640 Eurostar Special

All Forbo Flooring Systems' sales organisations and manufacturing sites worldwide have certified Quality Management Systems in accordance with ISO 9001.

All Forbo Flooring Systems' manufacturing plants have certified Environmental Management Systems in accordance with ISO 14001.

The Life Cycle Assessment (LCA) of Forbo Flooring Systems' products is documented in individual Environmental product declarations (EPD's) or local building rating schemes such as BREEAM.

Eternal is manufactured in a facility certified to SA8000 and OHSAS 18001.



## Forbo Pavimentos S.A.

Pasaje Bofill 13-15  
08013 Barcelona  
Spain  
Tel.: +34 932 090 793  
info.pavimentos@forbo.com  
http://www.forbo-flooring.es

Find us on

