



Pavimento de PVC heterogéneo compacto y acústico

sarlon[®] primeo

sarlon[®] primeo compact



25 ml aprox. x 2m

creating better environment

forbo

FLOORING SYSTEMS



sarlon® primeo
sarlon® primeo compact

Una colección con muchas posibilidades

Sarlon primeo es una colección de pavimentos de PVC que ofrece múltiples posibilidades, gracias a sus múltiples diseños, en zonas de alto tránsito como escuelas, vestíbulos de edificios públicos o zonas comunes de viviendas. Elegir la colección Sarlon primeo significa optar por un pavimento duradero, cómodo y que contribuye a mejorar la calidad de vida en los edificios.



sarlon® primeo sarlon® primeo compact

UNA COLECCIÓN CON MUCHAS POSIBILIDADES

- 8 diseños diferentes: Wood, Concrete, plain y graphic.
- Ideal para zonas de alto tránsito
- Disponible en versión acústica y compacta según referencias

FIABILIDAD Y CONFORT

- Productos certificados QB UPEC A+ y QB UPEC
- El mejor compromiso acústico/perforación de su categoría
- Durabilidad con un punzonamiento residual de 0,10 mm para Sarlon primeo y de 0,03 mm para Sarlon primeo compact

Rendimiento acústico de 19 dB para Sarlon primeo

MEDIO AMBIENTE Y SALUD

- Fabricación y diseño franceses con trazabilidad de las materias primas
- Garantía de ausencia de ftalatos
- Calidad del aire interior preservada, con niveles de COV 10 veces inferiores a la exigencia de la clase A+
- 100% reciclable y reutilizable (excluido el amianto)
- Resistencia al deslizamiento R10





sarlon® primeo
sarlon® primeo compact



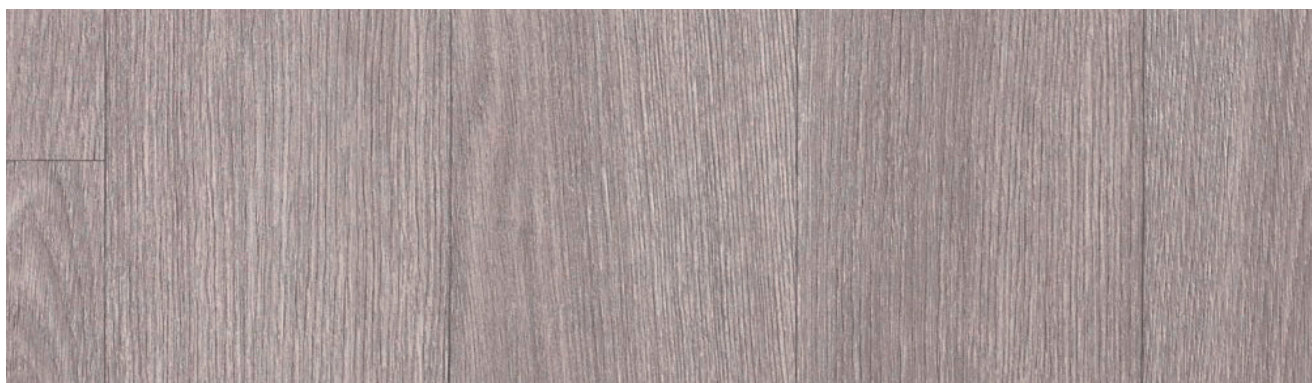
Lés non
inversés



25 ml x 2 m



43C78381 | chêne gris clair



chêne L | gris clair

19 dB

compact

U3 : 3378381

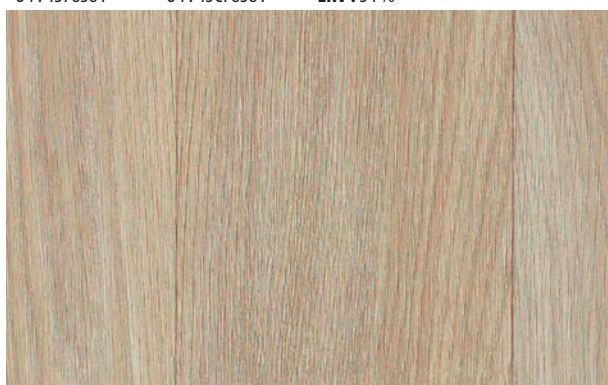
U3 : 33C78381

NCS : S 3502-Y

U4 : 4378381

U4 : 43C78381

LRV : 34 %



chêne L | blanc cassé

19 dB

compact

U3 : 3378380

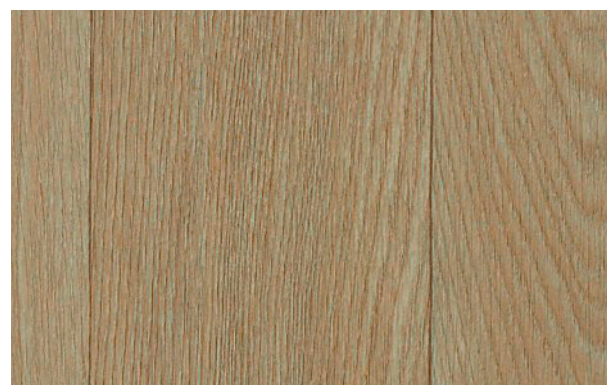
U3 : 33C78380

NCS : S 3010-Y10R

U4 : 4378380

U4 : 43C78380

LRV : 47 %



chêne L | naturel clair

19 dB

compact

U3 : 3378383

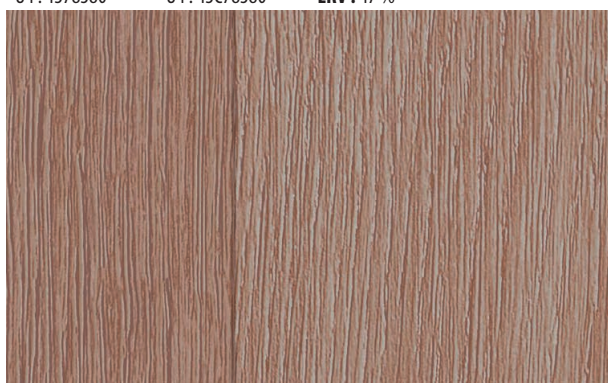
U3 : 33C78383

NCS : S 4020-Y20R

U4 : 4378383

U4 : 43C78383

LRV : 32 %



chêne XL | naturel moyen

19 dB

compact

U3 : 3378431

U3 : 33C78431

NCS : S 4020-Y20R

U4 : 4378431

U4 : 43C78431

LRV : 24 %



chêne XL | naturel foncé

19 dB

compact

U3 : 3378423

U3 : 33C78423

NCS : S 6010-Y10R

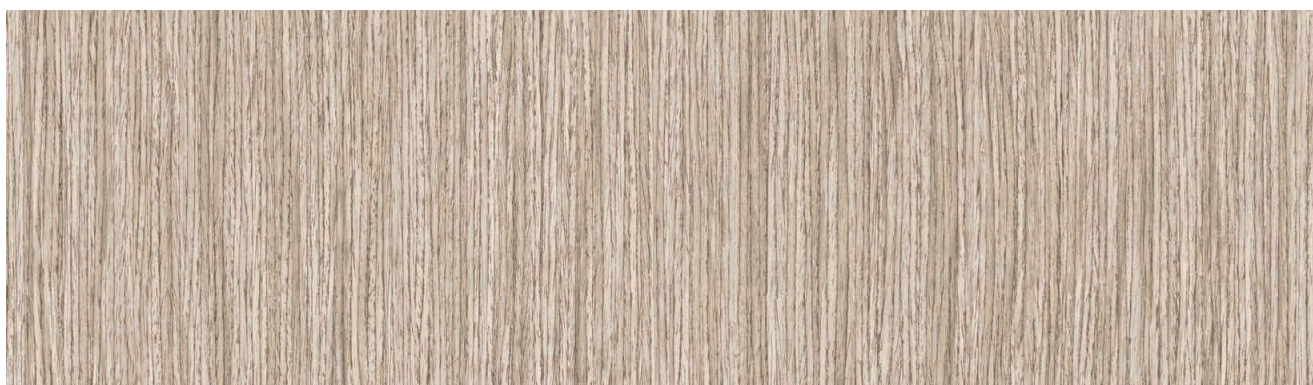
U4 : 4378423

U4 : 43C78423

LRV : 17 %

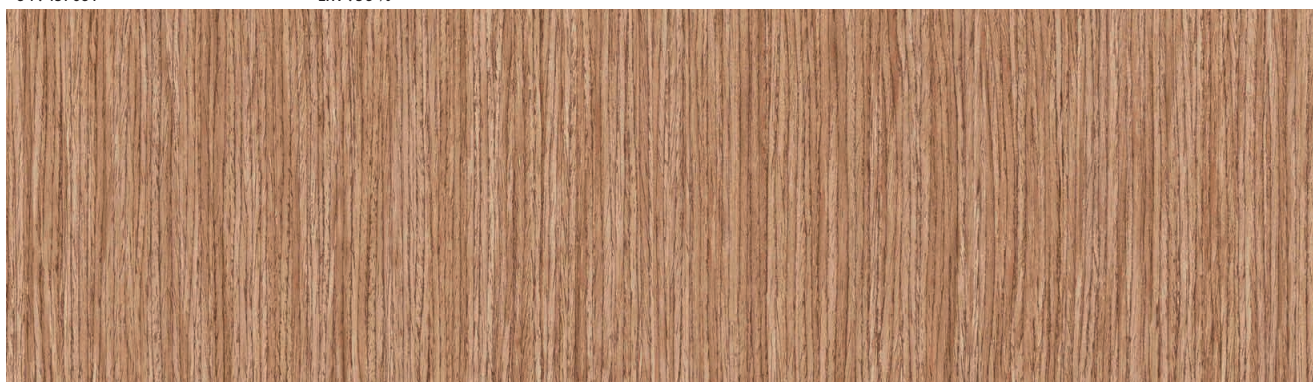


437682 | origin tourterelle



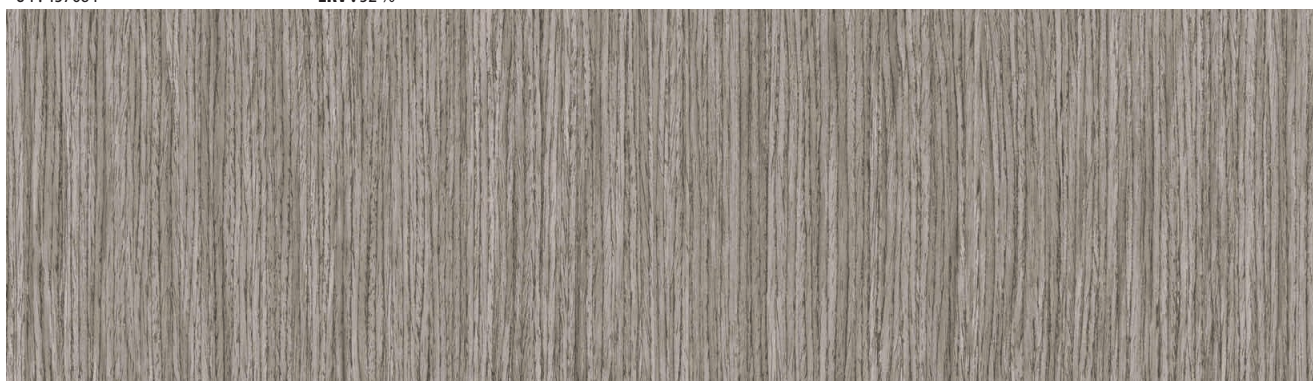
origin | lin
19 dB
U3 : 337681
U4 : 437681

NCS : S 3005-Y20R
LRV : 38 %



origin | doré
19 dB
U3 : 337684
U4 : 437684

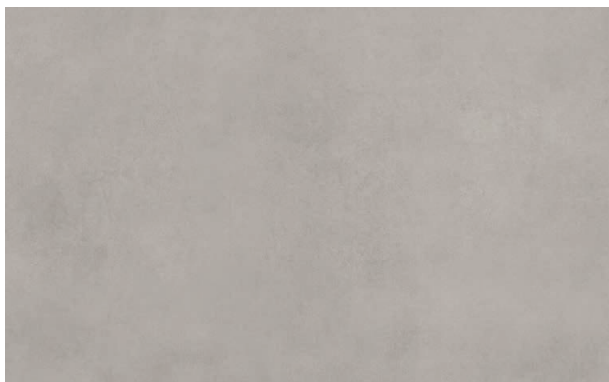
NCS : S 4020-Y20R
LRV : 32 %



origin | tourterelle
19 dB
U3 : 337682
U4 : 437682

NCS : S 4502-Y
LRV : 29 %

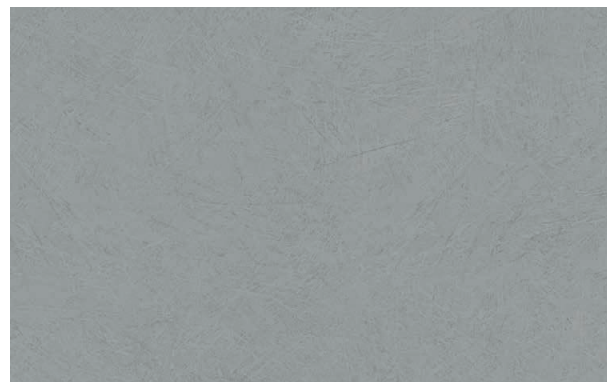
sarlon® primeo
sarlon® primeo compact



béton | grège
19 dB
U3 : 337731
U4 : 437731

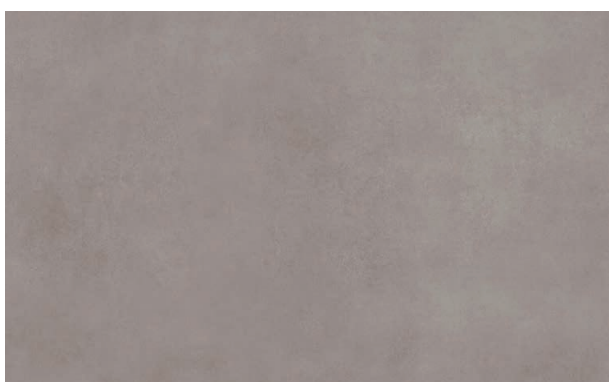
compact
U3 : 33C7731
U4 : 43C7731

NCS : S 2002-Y50R
LRV : 47 %



nuance | perle
19 dB
U3 : 337601
U4 : 437601

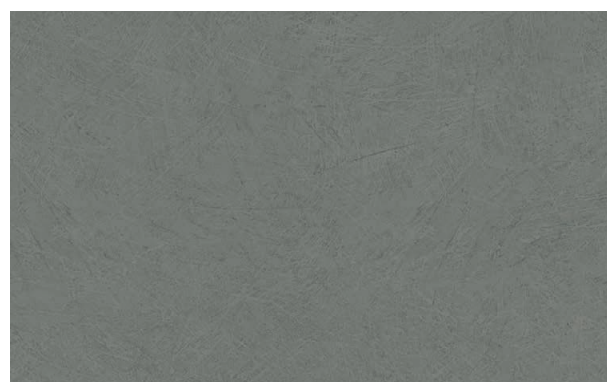
NCS : S 3000-N
LRV : 39 %



béton | taupe
19 dB
U3 : 337720
U4 : 437720

compact
U3 : 33C7720
U4 : 43C7720

NCS : S 3005-Y20R
LRV : 35 %



nuance | gris clair
19 dB
U3 : 337612
U4 : 437612

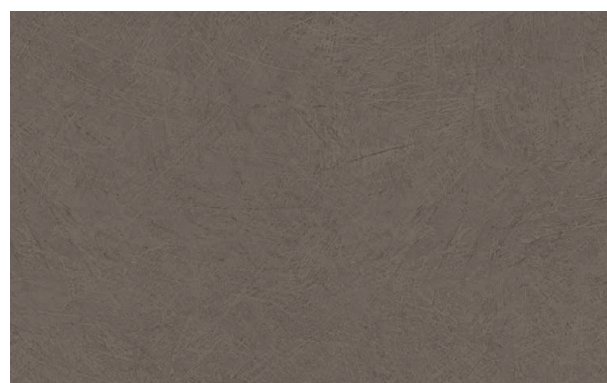
NCS : S 4502-Y
LRV : 27 %



béton | gris moyen
19 dB
U3 : 337712
U4 : 437712

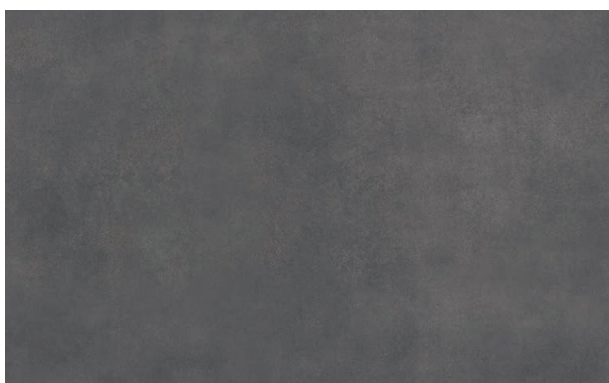
compact
U3 : 33C7712
U4 : 43C7712

NCS : S 4502-Y
LRV : 29 %



nuance | taupe
19 dB
U3 : 337614
U4 : 437614

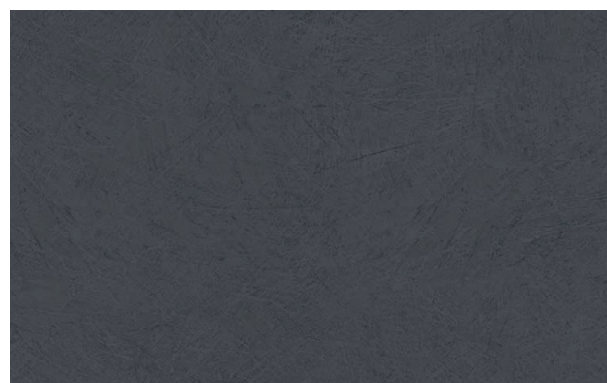
NCS : S 5005-Y
LRV : 22 %



béton | gris foncé
19 dB
U3 : 337722
U4 : 437722

compact
U3 : 33C7722
U4 : 43C7722

NCS : S 5502-Y
LRV : 18 %



nuance | gris foncé
19 dB
U3 : 337629
U4 : 437629

NCS : S 7000-N
LRV : 12 %



code one | perle

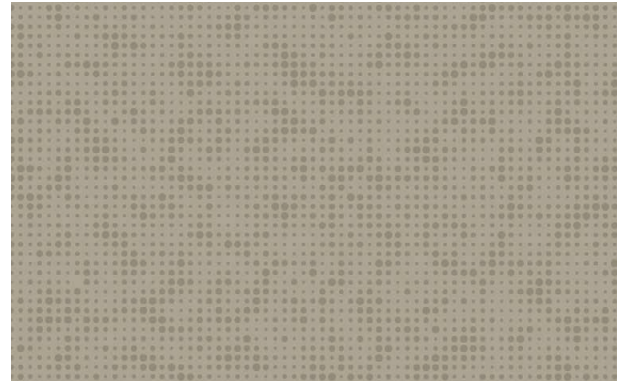
19 dB

U3 : 337101

U4 : 437101

NCS : S 3000-N

LRV : 37 %



code zero | gris beige

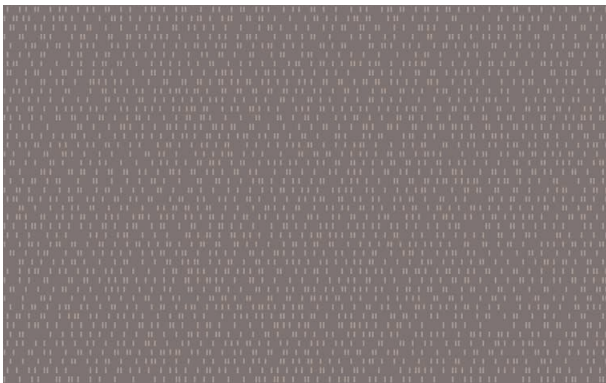
19 dB

U3 : 337211

U4 : 437211

NCS : S 3005-Y20R

LRV : 43 %



code one | gris moyen

19 dB

U3 : 337119

U4 : 437119

NCS : S 6502-Y

LRV : 20 %



code zero | perle

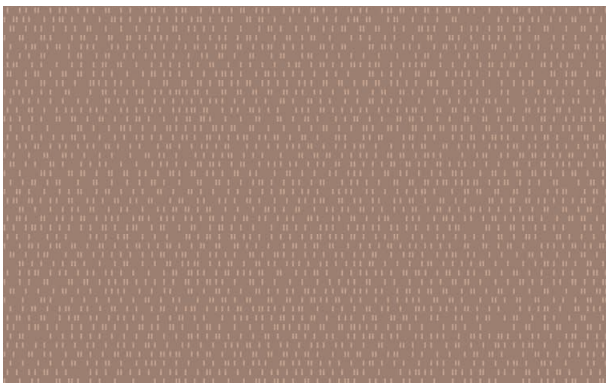
19 dB

U3 : 337201

U4 : 437201

NCS : S 3000-N

LRV : 37 %



code one | taupe

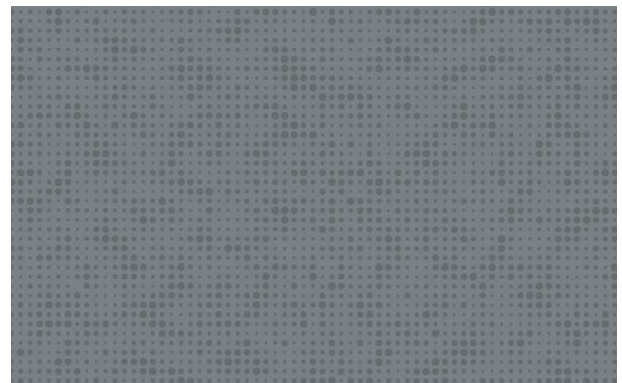
19 dB

U3 : 337114

U4 : 437114

NCS : S 5005-Y20R

LRV : 22 %



code zero | gris clair

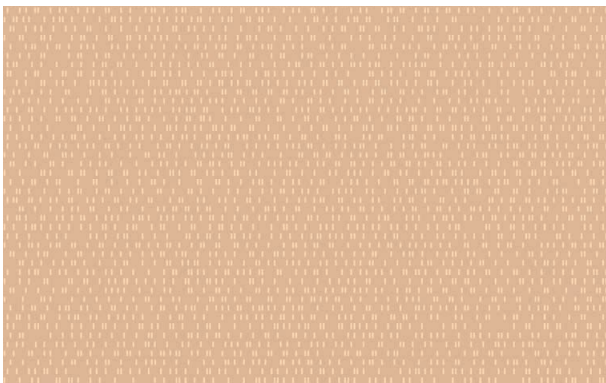
19 dB

U3 : 337212

U4 : 437212

NCS : S 4502-Y

LRV : 25 %



code one | gris beige

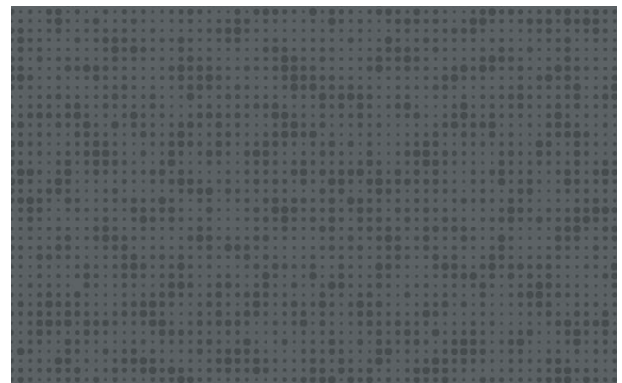
19 dB

U3 : 337111

U4 : 437111

NCS : S 3005-Y20R

LRV : 39 %



code zero | gris moyen

19 dB

U3 : 337219

U4 : 437219

NCS : S 6502-Y

LRV : 16 %

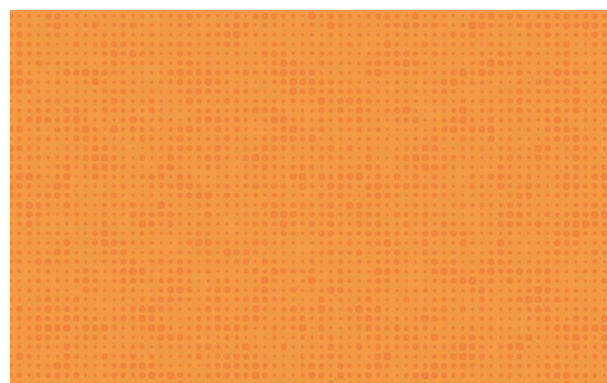


437208 | code zero anis



uni | bouton d'or
19 dB
U3 : 3370825
U4 : 4370825

NCS : S 1060-Y10R
LRV : 53 %



code zero | bouton d'or
19 dB
U3 : 337225
U4 : 437225

NCS : S 1060-G60Y
LRV : 49 %



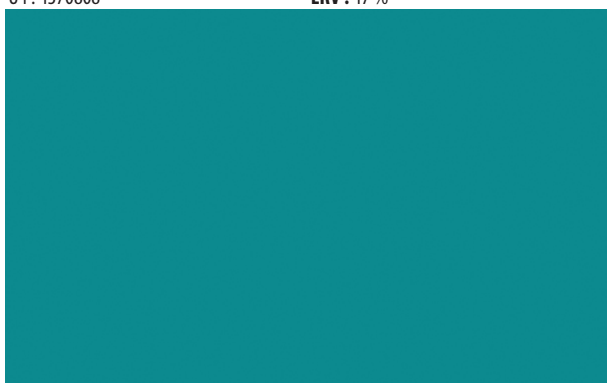
uni | anis
19 dB
U3 : 3370808
U4 : 4370808

NCS : S 1060-G60Y
LRV : 47 %



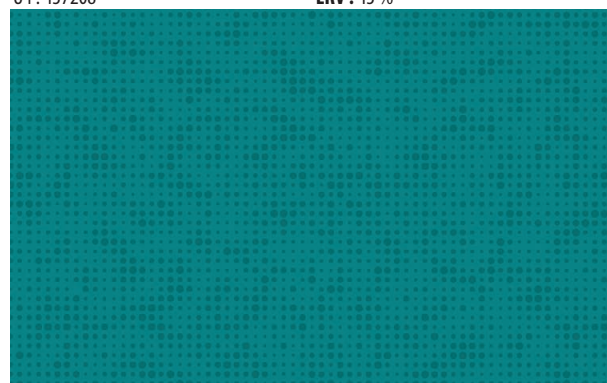
code zero | anis
19 dB
U3 : 337228
U4 : 437228

NCS : S 1060-G60Y
LRV : 43 %



uni | blue sarcelle
19 dB
U3 : 3370827
U4 : 4370827

NCS : S 3050-B30G
LRV : 19 %



code zero | bleu sarcelle
19 dB
U3 : 337227
U4 : 437227

NCS : S 3050-B30G
LRV : 17 %

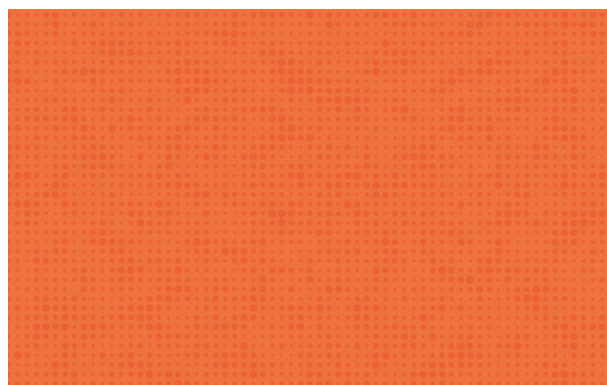


4370817 | uni bleu



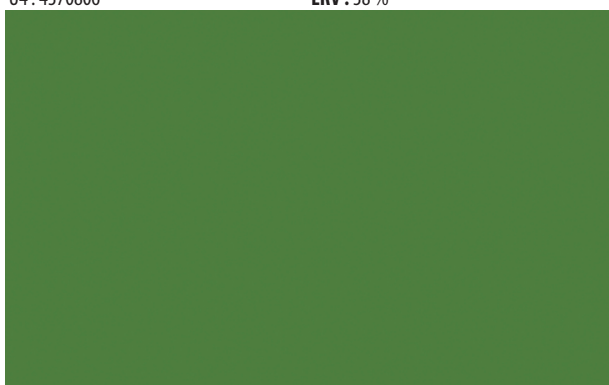
uni | abricot
19 dB
U3 : 3370806
U4 : 4370806

NCS : S 0570-Y40R
LRV : 38 %



code zero | abricot
19 dB
U3 : 337206
U4 : 437206

NCS : S 0570-Y40R
LRV : 35 %



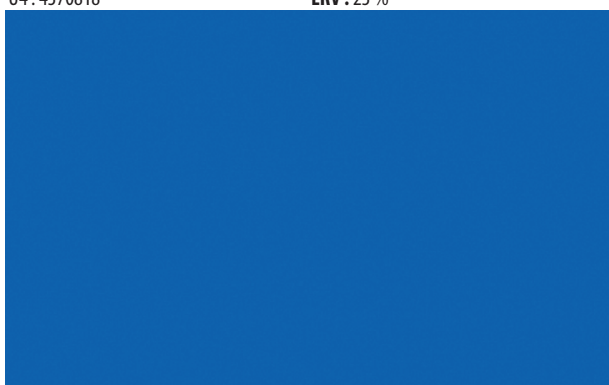
uni | avocat
19 dB
U3 : 3370818
U4 : 4370818

NCS : S 3050-G30Y
LRV : 23 %



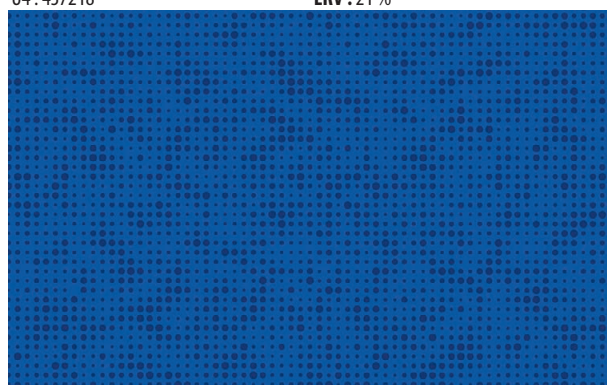
code zero | avocat
19 dB
U3 : 337218
U4 : 437218

NCS : S 3050-G30Y
LRV : 21 %



uni | bleu
19 dB
U3 : 3370817
U4 : 4370817

NCS : S 2565-R80B
LRV : 16 %



code zero | bleu
19 dB
U3 : 337217
U4 : 437217

NCS : S 2565-R80B
LRV : 15 %

Caractéristiques techniques

		Sarlon primeo	Sarlon primeo compact
Conformité NF EN 14041		Oui	Oui
Réaction au feu	NF EN 13501-1	B _{fl} -s1 ⁽¹⁾	B _{fl} -s1 ⁽¹⁾
Réaction au feu - Rapport d'essai		n°2019/180-1 (CRET)	RA12-0358 (CSTB)
Résistance au glissement	NF EN 13893	Classe DS ($\mu \geq 0,30$)	Classe DS ($\mu \geq 0,30$)
Accumulation charges électrostatiques	NF EN 1815	E ≤ 2 kV, Antistatique	E ≤ 2 kV, Antistatique
Conductivité thermique	NF EN ISO 10456	0,25 W/(m.K), convient au plancher chauffant	0,25 W/(m.K), convient au plancher chauffant
Certification		Oui	Oui
Classement UPEC	QB 30	U3 P3 E2/3 C2 - U4 P3 E2/3 C2	U3 P3 E2/3 C2 - U4 P3 E2/3 C2
Certificat QB UPEC	QB 30 ⁽²⁾	-	n°304-019.2 / n°304-020.2
Certificat QB UPEC A+	QB 30 ⁽²⁾	n°304-028.1 / n°304-029.1	-
Efficacité acoustique au bruit de choc déclarée	NF EN ISO 717-2	$\Delta L_w = 19$ dB	$\Delta L_w = 5$ dB
Sonorité à la marche certifiée	NF S 31-074	$L_{n,w} < 65$ dB, Classe A	-
Épaisseur totale	NF EN ISO 24346	3,25 mm / 3,4 mm	2,0 mm
Épaisseur couche d'usure	NF EN ISO 24340	0,60 mm / 0,70 mm	0,63 mm / 0,70 mm
Masse surfacique totale	NF EN ISO 23997	2 430 g/m ² / 2 870 g/m ²	2 412 g/m ²
Groupe d'abrasion	NF EN 660-2	T	T
Teneur en agent liant couche d'usure		Type I	Type I
Absorption acoustique	NF EN ISO 354 / NF EN ISO 11654	$\alpha_w = 0,05$	-
Spécifications		NF EN 651 (ISO 11 638)	NF EN ISO 10582
Classe d'usage résidentiel	NF EN ISO 10874	23	23
Classe d'usage commercial	NF EN ISO 10874	33 / 34	33 / 34
Classe d'usage industriel léger	NF EN ISO 10874	42	42 / 43
Résistance à la chaise à roulettes	NF EN 425 (ISO 4918)	Oui	Oui
Poinçonnement rémanent <i>Exigence norme poinçonnement</i>	NF EN ISO 24343-1	0,10 mm $\leq 0,20$ mm	0,03 mm $\leq 0,10$ mm
Résistance au pied de meuble	NF EN ISO 16581	Conforme	Conforme
Stabilité dimensionnelle à la chaleur <i>Exigence stabilité dimensionnelle à la chaleur</i>	NF EN ISO 23999	$\leq 0,10$ % $\leq 0,40$ %	$< 0,10$ % $\leq 0,40$ %
Solidité des couleurs à la lumière <i>Exigence stabilité dimensionnelle à la chaleur</i>	NF EN ISO 105-B02	≥ 7 ≥ 6	≥ 7 ≥ 6
Résistance aux taches	NF EN ISO 26987	Bonne	Bonne
Résistance au glissement	DIN 51130	R10	R10
Traitement de surface		OVERCLEAN XL	OVERCLEAN XL
Format		Lés	Lés
Largeur des rouleaux	NF EN ISO 24341	2 m	2 m
Longueur des rouleaux	NF EN ISO 24341	25 ml env.	25 ml env.
Colle Forbo préconisée		522 eurosafe tack	522 eurosafe tack
REACH (règlement européen)	1907/2006/CE	Conforme ⁽³⁾	Conforme ⁽³⁾
Emissions dans l'air : TVOC* à 28 jours <i>Exigence pour la classe A+</i>	NF EN 16516	$< 50 \mu\text{g}/\text{m}^3$ ⁽⁴⁾ $< 1000 \mu\text{g}/\text{m}^3$	$< 20 \mu\text{g}/\text{m}^3$ ⁽⁴⁾ $< 1000 \mu\text{g}/\text{m}^3$
Matières premières		Garanties sans phtalate	Garanties sans phtalate
Garantie		7 ans	7 ans
Fabrication		Fabrication française	Fabrication française

⁽¹⁾ Valable sur tout support incombustible A1fl ou A2fl, testé en pose collée / Satisfait à la réglementation M3

⁽²⁾ Revêtements de sol résilients : <http://evaluation.cstb.fr>

⁽³⁾ Les articles (produits) ne contiennent pas de substances de la liste candidate en vigueur publiée par l'ECHA (substances très préoccupantes) à déclarer dans le cadre du règlement REACH

⁽⁴⁾ Certificat d'émissions envoyé sur demande au service technique tel +33(0)3.26.77.30.55

* TVOC : composés organiques volatils totaux : quantité émise dans l'air intérieur



Systèmes de management de l'environnement et de la société Forbo Sarlon ISO 14001 et ISO 45001 par LR, la santé sécurité, lino, certifiés ISO 9001,



Systèmes de management certifié responsabilité sociale.

SARLINO SAS

63, rue Gosset
BP 62717
51100 Reims - Cedex - France

Forbo Pavimentos S.A.

Pasaje Bofill 13-15
08013 Barcelona
Spain
Tel.: +34 932 090 793
info.pavimentos@forbo.com
<http://www.forbo-flooring.es>



creating better environment



FLOORING SYSTEMS