

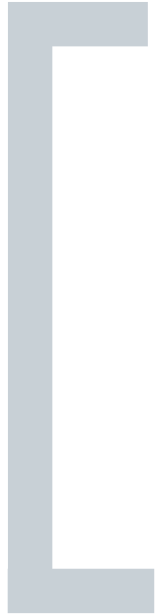
creating better environments

# GESTION DES CHUTES DE POSE ET DES DÉPOSES NON COLLÉS PROPRES\*

**forbo**  
FLOORING SYSTEMS

**TOURNESOL**  
PROGRAMME DE **RECYCLAGE**  
BACK TO THE FLOOR

\* suivant cahier des charges et hors recouvrement amiante



**QU'EST CE QUE** **TOURNESOL** ?  
PROGRAMME DE **RECYCLAGE**  
BACK TO THE FLOOR



# Tournesol

## en **3** points clés



Vous réalisez ainsi une économie sur vos dépenses actuelles avec un service clé en main et une administration simplifiée.

### **1** Gratuit

- L'ensemble du programme est gratuit, contenants et logistique compris.
- Une économie conséquente par rapport à la mise en décharge

### **2** Clé en main

- Avec le programme Tournesol de Forbo, rien de plus simple. Forbo vous accompagne dans la gestion de cette solution pour vous simplifier vraiment la vie : tri, stockage, enlèvement et attestation de suivi.

### **3** Avantageux

- Meilleur référencement dans le cadre d'appels d'offres en termes de démarche environnementale
- Une image positive pour votre entreprise



**TOURNESOL**  
PROGRAMME DE **RECYCLAGE**  
BACK TO THE FLOOR

## L'ADHESION AU PROGRAMME TOURNESOL EN TOUTE SIMPLICITÉ

- 

**1** Je prends contact avec un commercial de Forbo et lui signale mon intérêt pour le programme Tournesol
- 


**2** Un expert Forbo me contacte pour recueillir le maximum d'information au préalable (volumes de chutes, lieux, mise à dispo des contenants etc...)
- 


**3** En quelques jours, une convention m'est proposée Je retourne ma convention signée par email
- 


**4** Je reçois le matériel de collecte. Mon programme Tournesol peut commencer
- 

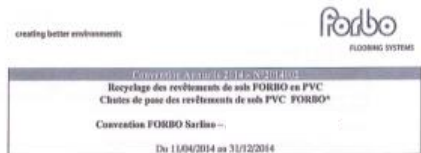

**5** Une fois les contenants remplis, un simple appel et Forbo organise l'enlèvement
- 


**6** En fin d'année, je reçois mon bilan personnalisé spécifiant mes volumes de chutes de poses collectées.



# COMMENT ÇA MARCHE ?

# CONVENTION DE PARTENARIAT (ANNUELLE OU CHANTIER)



Entre les soussignés :  
La société FORBO Sarlino dont le siège est situé 63 rue Gosnel 51055 Reims Cedex représentée par M. Bernard DELICOURT ou qualifié de Directeur Technique, appelé ci-dessous FORBO, d'une part :

Et la société \_\_\_\_\_ appelée ci-dessous L'ENTREPRISE DE POSE, dont le siège social est situé \_\_\_\_\_ représenté par \_\_\_\_\_ qualifié de gérant d'autre part :

Il est préalablement exposé ce qui suit :

Dans le cadre de l'activité de pose de l'entreprise \_\_\_\_\_ FORBO Sarlino s'engage à apporter son assistance et son expertise pour la mise en place d'un projet de tel et de collecter des déchets de ses revêtements de sol PVC pour recyclage.

\_\_\_\_\_ est une société spécialisée dans la pose de revêtements de sols PVC et qui développe une politique environnementale vis-à-vis de la gestion de ses sous-produits d'activité. Elle dispose (ou sera - après les autorisations nécessaires) de la (ou des) qualification(s) Qualibat :

- 8223 : Revêtements plastiques, lés ou dalles, collés ou tendus
- 8224 : Revêtements de sols plastiques dans des locaux à sollicitation particulière

Dans le cadre de l'opération de collecte et de recyclage de revêtements de sols PVC FORBO, FORBO propose une aide financière pour la collecte, le transport et le recyclage de ses produits sans rachat de ceux-ci et sous réserve du respect des clauses de la présente convention.

Les chartes de pose de revêtements de sol PVC FORBO collectées restent la propriété de l'entreprise jusqu'à leur acceptation par le centre de recyclage.

Dans ce cadre, les deux parties sont disposées à collaborer sous le couvert de la présente convention.

## I. DEFINITIONS

1. ENTREPRISE DE POSE : Entreprise dont l'activité principale est la pose de revêtements de sol et moû.
2. COLLECTEUR PARTENAIRE : Entreprise spécialisée dans la collecte et le traitement des déchets et réalisant des prestations de collecte pour FORBO notamment.

Le collecteur partenaire ayant les autorisations nécessaires pour stocker les déchets de revêtements de sol PVC.

3. CENTRE DE RECYCLAGE : Usine de recyclage des revêtements de sol PVC FORBO

\* la terminologie Revêtements de sol PVC Forbo englobe Sols et Murs

30/6

## A L'ADRESSE QUE VOUS SOUHAITEZ

Entrepôt de  
l'entreprise de  
pose

Chez le client du  
distributeur

Sur le chantier

Sur le chantier  
du client du  
distributeur

Chez le  
distributeur

...



# MATÉRIELS MIS À DISPOSITION\*



**TOURNESOL**  
PROGRAMME DE RECYCLAGE  
BACK TO THE FLOOR



Big-bag de 1m<sup>3</sup>

Soit environ 200 – 250 kg / big-bag

ou



Casier bois réutilisable de 1,2 m<sup>3</sup>

Soit environ 250 – 300 kg / casier bois

De nouveaux contenants seront fournis à la demande au fur et à mesure.

\* Selon volume et choix du client

# CONDITIONS DE REPRISE\*



Chutes de pose  
toutes marques



Déposes non collés\*\* Forbo  
(ex : Modul'Up / Allura Puzzle / Allura Click  
/ Allura Flex pose libre / ...)



Chutes de pose  
exclusivement Forbo\*\*\*

\* Suivant cahier des charges et hors recouvrement amiante

\*\* Les produits poissés ne sont pas repris

\*\*\* Mise en place pour un chantier minimum de 2 500 m<sup>2</sup>



# TRI DES CHUTES DE POSE ET DES DÉPOSES NON COLLÉS



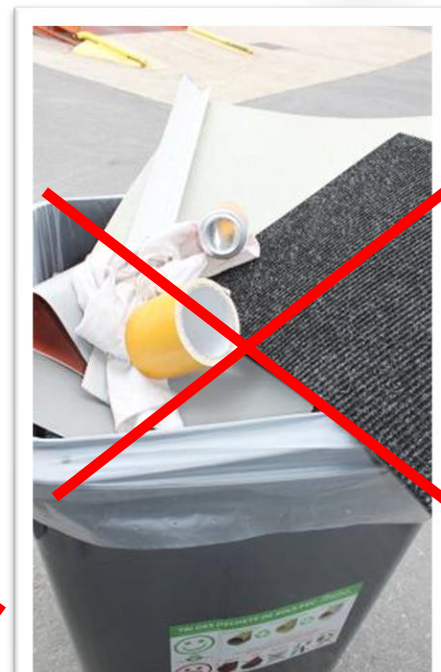
TOURNESOL  
PROGRAMME DE RECYCLAGE  
BACK TO THE FLOOR



# TRI DES CHUTES DE POSE ET DES DÉPOSES NON COLLÉS



**[ REFUSÉ ]**



# TRI DES CHUTES DE POSE ET DES DÉPOSES NON COLLÉS



**[ REFUSÉ ]**

Déchets refusés :



Déchets issus de chantier avec présence d'amiante



Fûts/Pots de colle, Peinture, Cartouche de joint, Métal, Lames, Cutter, Cannelles, Verre, Bouteilles, Gobelet, Papiers, Emballages, Carton, Chiffons...



Linoleum (big-bag spécifique), Textile, Caoutchouc, PVC envers textile, Déposes collées, Autres produits non prévus au cahier des charges de la convention de partenariat

# STOCKAGE DES CONTENEURS

Seuls seront enlevés les big-bags

- sur palette perdue (non fournie)
- fermés

Mise à disposition possible de structure rigide permettant la tenu droite des big-bags\*

Les casiers bois peuvent être gerbés pour un gain de place



\* selon volume de reprise

# UN ENLÈVEMENT...

## ... UN SEUL CONTACT

[tournesol@forbo.com](mailto:tournesol@forbo.com)



# TRANSPORT





# CONTRÔLE DES CONTENEURS

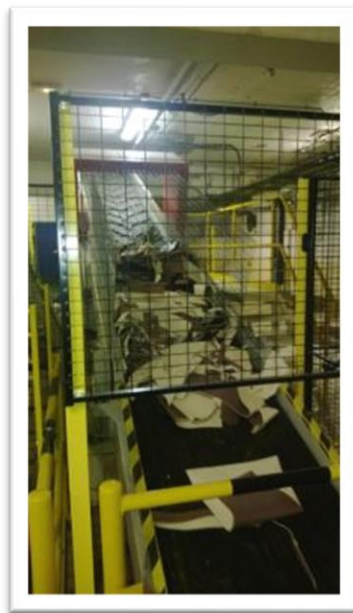


Tout conteneur (PVC/Marmoléum) contenant d'autres produits que les revêtements de sol admis dans la convention, sera refusé.

L'entreprise assumera alors totalement l'ensemble des coûts liés aux traitements des produits qui seront alors classés en déchets suivant leur nature

# TRI, BROYAGE

Les broyats obtenus sont recyclés en vue de la fabrication de nouveaux revêtements ou autres.



# ATTESTATIONS

Forbo fournira des attestations, en fin d'année, présentant le bilan collecté

Activité  
annuelle



Logo

TOURNESOL  
PROGRAMME DE RECYCLAGE  
BACK TO THE FLOOR

**PARTENAIRE CIRCULAIRE**  
2022

Adresse

X tonnes collectés

don X tonnes de chutes de pose de revêtements de sols PVC en vue de leur recyclage

Réalisé par  
Laurent Loheloux  
Responsable du  
programme de recyclage

Signature

Date  
17/02/2023

Numéro de certificat  
FR-CPA-0008-230214

Forbo  
FLOORING SYSTEMS

we create better environments

Pour une  
opération



Logo

Logo entreprise de  
pose ou adresse

TOURNESOL  
PROGRAMME DE RECYCLAGE  
BACK TO THE FLOOR

**PARTENAIRE CIRCULAIRE**  
2022

Adresse de  
l'opération

X tonnes collectés

don X tonnes de chutes de pose de revêtements de sols PVC en vue de leur recyclage

Réalisé par  
Laurent Loheloux  
Responsable du  
programme de recyclage

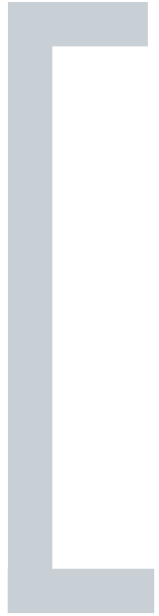
Signature

Date  
20/02/2023

Numéro de certificat  
FR-PHP-0003-230230

Forbo  
FLOORING SYSTEMS

we create better environments



# DIVERS



# REPRISE DE ROULEAUX PVC ET MARMOLEUM

Opération ponctuelle de déstockage nécessitant de connaître le nombre de rouleaux

Contenant bois réutilisable

Attention à ne pas mélanger les matériaux



**Pour toute question relative au  
Programme Tournesol :**



**[tournesol@forbo.com](mailto:tournesol@forbo.com)**

