



TECHNICAL SPECIFICATIONS FOR BUS & COACH

ENGLISH | FRENCH | GERMAN | SPANISH

JULY 2020

creating better environments

Forbo

FLOORING SYSTEMS

TECHNICAL SPECIFICATIONS CONTENTS

step[®] **VINYL FLOOR COVERING**

(including Surestep / Safestep)



eternal **VINYL FLOOR COVERING**



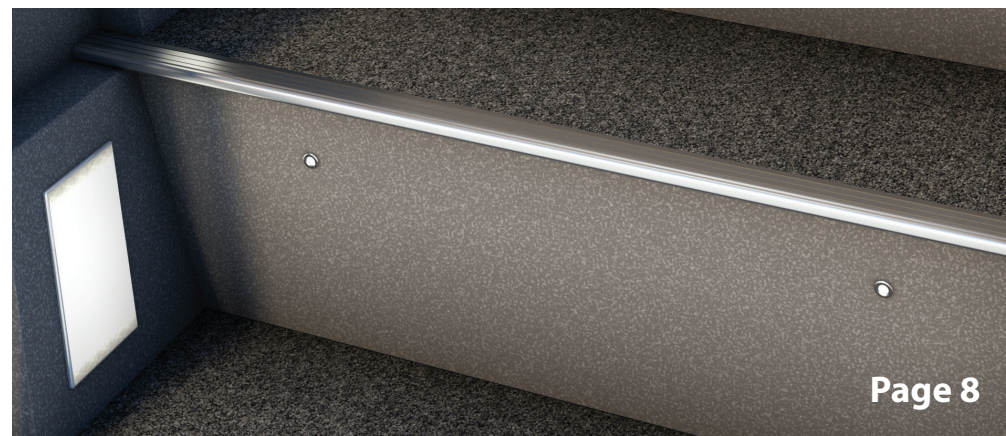
flotex[®] **FLOCKED FLOOR COVERING**

(including Flotex Colour / Flotex Vision)



coral[®] FR **ENTRANCE FLOORING**

(including Coral Classic FR / Coral Brush FR / Coral Duo FR / Coral Welcome FR)



Technical specifications

VINYL FLOOR COVERING

	Total thickness	Épaisseur totale	Gesamtstärke	Espesor total	ISO 1765 / EN-ISO 24346	2.0 mm
	Roll width	Largeur de rouleau	Rollenbreite	Ancho del rollo	EN-ISO 24341	200 cm
	Roll length	Longueur de rouleau	Rollenlänge	Longitud del rollo	EN-ISO 24341	20 - 27 m
	Total weight	Masse surfacique totale	Gesamtgewicht	Peso total	ISO 8543 / EN-ISO 23997	2750 g/m ²
	Dimensional stability	Stabilité dimensionnelle	Dimensionsstabilität	Estabilidad dimensional	EN-ISO 23999 / ISO 2551	< 0.1%
	Residual indentation	Poinçonnement rémanent	Resteindruckverhalten	Punsonamiento residual	EN-ISO 24343-1	≤ 0.05 mm
	Light fastness	Solidité des couleurs à la lumière	Lichtechtheit	Solidez del color	EN ISO 105/B02	≥ 6
	Flexibility	Flexibilité	Flexibilität	Flexibilidad	EN-ISO 24344	Ø 10 mm
	Resistance to chemicals	Résistance aux produits chimiques	Beständigkeit gegen Chemikalien	Resistencia a los productos químicos	EN-ISO 26987	Very good
	Electrical resistance	Résistance électrique transversale	Elektrostatischer Ableitwiderstand	Resistencia eléctrica	EN 1081 / ISO 10965	> 1.10 ⁹ Ω
	Slip resistance	Résistance au glissement	Rutsicherheit	Resistencia al deslizamiento	DIN 51130/51131 EN 13845 Anhang C EN 13893	R11, R12 ESf μ > 0.30
	Body voltage	Charge électrostatique personnelle	Elektrostatische Aufladung	Carga electroestática	EN 1815 / ISO 6356	< 2 kV
	Thermal conductivity	Conductivité thermique	Wärmeleitfähigkeit	Conductividad térmica	EN12524 / ISO 8302	0.25 W/m.K

All Forbo Flooring Systems' sales organisations worldwide have a certified Quality Management System in accordance with ISO 9001.
 All Forbo Flooring Systems' manufacturing operations have a certified Environmental Management System in accordance with ISO 14001.



Technical specifications

VINYL FLOOR COVERING

	Total thickness	Épaisseur totale	Gesamtstärke	Espesor total	ISO 1765 / EN-ISO 24346	2.0 mm
	Roll width	Largeur de rouleau	Rollenbreite	Ancho del rollo	EN-ISO 24341	200 cm
	Roll length	Longueur de rouleau	Rollenlänge	Longitud del rollo	EN-ISO 24341	20 - 27 m
	Total weight	Masse surfacique totale	Gesamtgewicht	Peso total	ISO 8543 / EN-ISO 23997	2750 g/m ²
	Dimensional stability	Stabilité dimensionnelle	Dimensionsstabilität	Estabilidad dimensional	EN-ISO 23999 / ISO 2551	< 0.1%
	Residual indentation	Poinçonnement rémanent	Resteindruckverhalten	Punsonamiento residual	EN-ISO 24343-1	≤ 0.05 mm
	Light fastness	Solidité des couleurs à la lumière	Lichtechtheit	Solidez del color	EN ISO 105/B02	≥ 6
	Flexibility	Flexibilité	Flexibilität	Flexibilidad	EN-ISO 24344	Ø 10 mm
	Resistance to chemicals	Résistance aux produits chimiques	Beständigkeit gegen Chemikalien	Resistencia a los productos químicos	EN-ISO 26987	Very good
	Electrical resistance	Résistance électrique transversale	Elektrostatisher Ableitwiderstand	Resistencia eléctrica	EN 1081 / ISO 10965	> 1.10 ⁹ Ω
	Slip resistance	Résistance au glissement	Rutsicherheit	Resistencia al deslizamiento	DIN 51130/51131 EN 13845 Anhang C EN 13893	R11, R12 ESf μ > 0.30
	Body voltage	Charge électrostatique personnelle	Elektrostatische Aufladung	Carga electroestática	EN 1815 / ISO 6356	< 2 kV
	Thermal conductivity	Conductivité thermique	Wärmeleitfähigkeit	Conductividad térmica	EN12524 / ISO 8302	0.25 W/m.K

All Forbo Flooring Systems' sales organisations worldwide have a certified Quality Management System in accordance with ISO 9001.
All Forbo Flooring Systems' manufacturing operations have a certified Environmental Management System in accordance with ISO 14001.



Technical specifications

VINYL FLOOR COVERING

	Total thickness	Épaisseur totale	Gesamtstärke	Espesor total	ISO 1765 / EN-ISO 24346	2.0 mm
	Roll width	Largeur de rouleau	Rollenbreite	Ancho del rollo	EN-ISO 24341	200 cm
	Roll length	Longueur de rouleau	Rollenlänge	Longitud del rollo	EN-ISO 24341	Approx. 25 m
	Total weight	Masse surfacique totale	Gesamtgewicht	Peso total	ISO 8543 / EN-ISO 23997	2800 g/m ²
	Dimensional stability	Stabilité dimensionnelle	Dimensionsstabilität	Estabilidad dimensional	EN-ISO 23999 / ISO 2551	< 0.1%
	Residual indentation	Poinçonnement rémanent	Resteindruckverhalten	Punsonamiento residual	EN-ISO 24343-1	≤ 0.05 mm
	Light fastness	Solidité des couleurs à la lumière	Lichtechtheit	Solidez del color	EN ISO 105/B02	≥ 6
	Flexibility	Flexibilité	Flexibilität	Flexibilidad	EN-ISO 24344	Ø 10 mm
	Resistance to chemicals	Résistance aux produits chimiques	Beständigkeit gegen Chemikalien	Resistencia a los productos químicos	EN-ISO 26987	Very good
	Electrical resistance	Résistance électrique transversale	Elektrostatischer Ableitwiderstand	Resistencia eléctrica	EN 1081 / ISO 10965	> 1.10 ⁹ Ω
	Slip resistance	Résistance au glissement	Rutsicherheit	Resistencia al deslizamiento	DIN 51130/51131 EN 13845 Anhang C EN 13893	R10 – μ > 0.30
	Body voltage	Charge électrostatique personnelle	Elektrostatische Aufladung	Carga electroestática	EN 1815 / ISO 6356	< 2 kV
	Thermal conductivity	Conductivité thermique	Wärmeleitfähigkeit	Conductividad térmica	EN12524 / ISO 8302	0.25 W/m.K

All Forbo Flooring Systems' sales organisations worldwide have a certified Quality Management System in accordance with ISO 9001.

All Forbo Flooring Systems' manufacturing operations have a certified Environmental Management System in accordance with ISO 14001.



Technical specifications

Flotex FR meets the requirements of EN 1307

FLOCKED FLOOR COVERING

	Total thickness	Épaisseur totale	Gesamtstärke	Espesor total	ISO 1765 / EN-ISO 24346	4.3 mm
	Roll width	Largeur de rouleau	Rollenbreite	Ancho del rollo	EN-ISO 24341	200 cm
	Roll length	Longueur de rouleau	Rollenlänge	Longitud del rollo	EN-ISO 24341	30 m
	Total weight	Masse surfacique totale	Gesamtgewicht	Peso total	ISO 8543 / EN-ISO 23997	1800 g/m ²
	Pile installation weight	Poids d'installation du velours	Poleinsatzgewicht	Peso hilo depositado	ISO 8543	Approx. 250 g/m ²
	Pile thickness	Épaisseur du velours	Polschichtdicke	Espesor hilo	ISO 1766	Approx. 2 mm
	Pile material	Matériau du velours	Polmaterial	Tipo hilo		100% polyamide
	Dimensional stability	Stabilité dimensionnelle	Dimensionsstabilität	Estabilidad dimensional	EN-ISO 23999 / ISO 2551	≤ 0.2%
	Light fastness	Solidité des couleurs à la lumière	Lichtechtheit	Solidez del color	EN-ISO 105/B02	≥ 6
	Resistance to chemicals	Résistance aux produits chimiques	Beständigkeit gegen Chemikalien	Resistencia a los productos químicos	EN-ISO 26987	Very good
	Electrical resistance	Résistance électrique transversale	Elektrostatischer Ableitwiderstand	Resistencia eléctrica	EN 1081 / ISO 10965	> 1.10 ⁹ Ω
	Slip resistance	Résistance au glissement	Rutschsicherheit	Resistencia al deslizamiento	DIN 51130/51131 EN 13845 Anhang C EN 13893	R13 – μ > 0.30
	Fire resistance	Résistance au feu	Brandverhalten	Resistencia al fuego	ECE R 118-2 Annex 6	0 mm/min
	Body voltage	Charge électrostatique personnelle	Elektrostatisches Verhalten	Carga electroestática	EN 1815 / ISO 6356	< 2 kV
	Thermal conductivity	Conductivité thermique	Wärmeleitfähigkeit	Conductividad térmica	EN12524 / ISO 8302	0.048 W/m.K

All Forbo Flooring Systems' sales organisations worldwide have a certified Quality Management System in accordance with ISO 9001.
All Forbo Flooring Systems' manufacturing operations have a certified Environmental Management System in accordance with ISO 14001.



Technical specifications

Flotex FR meets the requirements of EN 1307

FLOCKED FLOOR COVERING

	Total thickness	Épaisseur totale	Gesamtstärke	Espesor total	ISO 1765 / EN-ISO 24346	4.3 mm
	Roll width	Largeur de rouleau	Rollenbreite	Ancho del rollo	EN-ISO 24341	200 cm
	Roll length	Longueur de rouleau	Rollenlänge	Longitud del rollo	EN-ISO 24341	30 m
	Total weight	Masse surfacique totale	Gesamtgewicht	Peso total	ISO 8543 / EN-ISO 23997	1800 g/m ²
	Pile installation weight	Poids d'installation du velours	Poleinsatzgewicht	Peso hilo depositado	ISO 8543	Approx. 250 g/m ²
	Pile thickness	Épaisseur du velours	Polschichtdicke	Espesor hilo	ISO 1766	Approx. 2 mm
	Pile material	Matériau du velours	Polmaterial	Tipo hilo		100% polyamide
	Dimensional stability	Stabilité dimensionnelle	Dimensionsstabilität	Estabilidad dimensional	EN-ISO 23999 / ISO 2551	≤ 0.2%
	Light fastness	Solidité des couleurs à la lumière	Lichtechtheit	Solidez del color	EN-ISO 105/B02	≥ 6
	Resistance to chemicals	Résistance aux produits chimiques	Beständigkeit gegen Chemikalien	Resistencia a los productos químicos	EN-ISO 26987	Very good
	Electrical resistance	Résistance électrique transversale	Elektrostatischer Ableitwiderstand	Resistencia eléctrica	EN 1081 / ISO 10965	> 1.10 ⁹ Ω
	Slip resistance	Résistance au glissement	Rutschsicherheit	Resistencia al deslizamiento	DIN 51130/51131 EN 13845 Anhang C EN 13893	R13 – μ > 0.30
	Fire resistance	Résistance au feu	Brandverhalten	Resistencia al fuego	ECE R 118-2 Annex 6	0 mm/min
	Body voltage	Charge électrostatique personnelle	Elektrostatisches Verhalten	Carga electroestática	EN 1815 / ISO 6356	< 2 kV
	Thermal conductivity	Conductivité thermique	Wärmeleitfähigkeit	Conductividad térmica	EN12524 / ISO 8302	0.048 W/m.K

All Forbo Flooring Systems' sales organisations worldwide have a certified Quality Management System in accordance with ISO 9001.
All Forbo Flooring Systems' manufacturing operations have a certified Environmental Management System in accordance with ISO 14001.



Technical specifications

Coral Brush FR meets the requirements of EN 1307

ENTRANCE FLOORING

	Total thickness	Épaisseur totale	Gesamtstärke	Espesor total	ISO 1765 / EN-ISO 24346	Approx. 9 mm
	Roll width	Largeur de rouleau	Rollenbreite	Ancho del rollo	EN-ISO 24341	185 cm (customizable)
	Roll length	Longueur de rouleau	Rollenlänge	Longitud del rollo	EN-ISO 24341	27.5 m (customizable)
	Minimum order quantity	Quantités minimales de commande	Mindestbestellmenge	Cantidad mínima de pedido		50 m ²
	Total weight	Masse surfacique totale	Gesamtgewicht	Peso total	ISO 8543 / EN-ISO 23997	Approx. 3400 g/m ²
	Pile installation weight	Poids d'installation du velours	Poleinsatzgewicht	Peso hilo depositado	ISO 8543	Approx. 920 g/m ²
	Pile thickness	Épaisseur du velours	Polschichtdicke	Espesor hilo	ISO 1766	Approx. 6.5 mm
	Pile material	Matériau du velours	Polmaterial	Tipo hilo		100% regenerated Econyl polyamide
	Light fastness	Solidité des couleurs à la lumière	Lichtechtheit	Solidez del color	EN-ISO 105/B02	≥ 5
	Organic solvents	Aux solvants organiques	Organische Lösungsmittel	Disolventes Orgánicos	EN ISO 105/X05	4-5
	Electrical resistance	Résistance électrique transversale	Elektrostatischer Ableitwiderstand	Resistencia eléctrica	EN 1081 / ISO 10965	> 1.10 ⁹ Ω
	Slip resistance	Résistance au glissement	Rutsicherheit	Resistencia al deslizamiento	DIN 51130/51131 EN 13845 Anhang C EN 13893	– – μ > 0.30
	Body voltage	Charge électrostatique personnelle	Elektrostatische Aufladung	Carga electroestática	EN 1815 / ISO 6356	< 2 kV antistatic
	Thermal conductivity	Conductivité thermique	Wärmeleitfähigkeit	Conductividad térmica	EN12524 / ISO 8302	0.093 W/m.K

*Coral FR is made to order.

All Forbo Flooring Systems' sales organisations worldwide have a certified Quality Management System in accordance with ISO 9001.

All Forbo Flooring Systems' manufacturing operations have a certified Environmental Management System in accordance with ISO 14001.



Technical specifications

Coral Classic FR meets the requirements of EN 1307

ENTRANCE FLOORING

	Total thickness	Épaisseur totale	Gesamtstärke	Espesor total	ISO 1765 / EN-ISO 24346	Approx. 8 mm
	Roll width	Largeur de rouleau	Rollenbreite	Ancho del rollo	EN-ISO 24341	185 cm (customizable)
	Roll length	Longueur de rouleau	Rollenlänge	Longitud del rollo	EN-ISO 24341	27.5 m (customizable)
	Minimum order quantity	Quantités minimales de commande	Mindestbestellmenge	Cantidad mínima de pedido		50 m ²
	Total weight	Masse surfacique totale	Gesamtgewicht	Peso total	ISO 8543 / EN-ISO 23997	Approx. 3400 g/m ²
	Pile installation weight	Poids d'installation du velours	Poleinsatzgewicht	Peso hilo depositado	ISO 8543	Approx. 870 g/m ²
	Pile thickness	Épaisseur du velours	Polschichtdicke	Espesor hilo	ISO 1766	Approx. 6 mm
	Pile material	Matériau du velours	Polmaterial	Tipo hilo		100% polyamide-BCF solution dyed
	Light fastness	Solidité des couleurs à la lumière	Lichtechtheit	Solidez del color	EN-ISO 105/B02	≥ 7
	Organic solvents	Aux solvants organiques	Organische Lösungsmittel	Disolventes Orgánicos	EN ISO 105/X05	4-5
	Electrical resistance	Résistance électrique transversale	Elektrostatisher Ableitwiderstand	Resistencia eléctrica	EN 1081 / ISO 10965	> 1.10 ⁹ Ω
	Slip resistance	Résistance au glissement	Rutschsicherheit	Resistencia al deslizamiento	DIN 51130/51131 EN 13845 Anhang C EN 13893	– – μ > 0.30
	Body voltage	Charge électrostatique personnelle	Elektrostatische Aufladung	Carga electroestática	EN 1815 / ISO 6356	< 2 kV antistatic
	Thermal conductivity	Conductivité thermique	Wärmeleitfähigkeit	Conductividad térmica	EN12524 / ISO 8302	0.13 W/m.K

*Coral FR is made to order.

All Forbo Flooring Systems' sales organisations worldwide have a certified Quality Management System in accordance with ISO 9001.








All Forbo Flooring Systems' manufacturing operations have a certified Environmental Management System in accordance with ISO 14001.



Technical specifications

Coral Duo FR meets the requirements of EN 1307

ENTRANCE FLOORING

	Total thickness	Épaisseur totale	Gesamtstärke	Espesor total	ISO 1765 / EN-ISO 24346	Approx. 9 mm
	Roll width	Largeur de rouleau	Rollenbreite	Ancho del rollo	EN-ISO 24341	185 cm (customizable)
	Roll length	Longueur de rouleau	Rollenlänge	Longitud del rollo	EN-ISO 24341	27.5 m (customizable)
	Minimum order quantity	Quantités minimales de commande	Mindestbestellmenge	Cantidad mínima de pedido		50 m ²
	Total weight	Masse surfacique totale	Gesamtgewicht	Peso total	ISO 8543 / EN-ISO 23997	Approx. 3000 g/m ²
	Pile installation weight	Poids d'installation du velours	Poleinsatzgewicht	Peso hilo depositado	ISO 8543	Approx. 670 g/m ²
	Pile thickness	Épaisseur du velours	Polschichtdicke	Espesor hilo	ISO 1766	Approx. 6 mm
	Pile material	Matériau du velours	Polmaterial	Tipo hilo		100% polyamide where 75% is regenerated Econyl polyamide
	Light fastness	Solidité des couleurs à la lumière	Lichtechtheit	Solidez del color	EN-ISO 105/B02	≥ 5
	Organic solvents	Aux solvants organiques	Organische Lösungsmittel	Disolventes Orgánicos	EN ISO 105/X05	4-5
	Electrical resistance	Résistance électrique transversale	Elektrostatisher Ableitwiderstand	Resistencia eléctrica	EN 1081 / ISO 10965	> 1.10 ⁹ Ω
	Slip resistance	Résistance au glissement	Rutsicherheit	Resistencia al deslizamiento	DIN 51130/51131 EN 13845 Anhang C EN 13893	– – μ > 0.30
	Body voltage	Charge électrostatique personnelle	Elektrostatische Aufladung	Carga electroestática	EN 1815 / ISO 6356	< 2 kV antistatic
	Thermal conductivity	Conductivité thermique	Wärmeleitfähigkeit	Conductividad térmica	EN12524 / ISO 8302	0.14 W/m.K

*Coral FR is made to order.

All Forbo Flooring Systems' sales organisations worldwide have a certified Quality Management System in accordance with ISO 9001.

All Forbo Flooring Systems' manufacturing operations have a certified Environmental Management System in accordance with ISO 14001.



Technical specifications

Coral Welcome FR meets the requirements of EN 1307

ENTRANCE FLOORING

	Total thickness	Épaisseur totale	Gesamtstärke	Espesor total	ISO 1765 / EN-ISO 24346	Approx. 8 mm
	Roll width	Largeur de rouleau	Rollenbreite	Ancho del rollo	EN-ISO 24341	190 cm (customizable)
	Roll length	Longueur de rouleau	Rollenlänge	Longitud del rollo	EN-ISO 24341	27.5 m (customizable)
	Minimum order quantity	Quantités minimales de commande	Mindestbestellmenge	Cantidad mínima de pedido		50 m ²
	Total weight	Masse surfacique totale	Gesamtgewicht	Peso total	ISO 8543 / EN-ISO 23997	Approx. 2500 g/m ²
	Pile installation weight	Poids d'installation du velours	Poleinsatzgewicht	Peso hilo depositado	ISO 8543	Approx. 750 g/m ²
	Pile thickness	Épaisseur du velours	Polschichtdicke	Espesor hilo	ISO 1766	Approx. 6.3 mm
	Pile material	Matériau du velours	Polmaterial	Tipo hilo		100% regenerated Econyl polyamide
	Light fastness	Solidité des couleurs à la lumière	Lichtechtheit	Solidez del color	EN-ISO 105/B02	≥ 7
	Organic solvents	Aux solvants organiques	Organische Lösungsmittel	Disolventes Orgánicos	EN ISO 105/X05	4-5
	Electrical resistance	Résistance électrique transversale	Elektrostatischer Ableitwiderstand	Resistencia eléctrica	EN 1081 / ISO 10965	> 1.10 ⁹ Ω
	Slip resistance	Résistance au glissement	Rutsicherheit	Resistencia al deslizamiento	DIN 51130/51131 EN 13845 Anhang C EN 13893	– – μ > 0.30
	Body voltage	Charge électrostatique personnelle	Elektrostatische Aufladung	Carga electroestática	EN 1815 / ISO 6356	< 2 kV antistatic
	Thermal conductivity	Conductivité thermique	Wärmeleitfähigkeit	Conductividad térmica	EN12524 / ISO 8302	–

*Coral FR is made to order.

All Forbo Flooring Systems' sales organisations worldwide have a certified Quality Management System in accordance with ISO 9001.

All Forbo Flooring Systems' manufacturing operations have a certified Environmental Management System in accordance with ISO 14001.

