



Revestimentos Flocados Têxteis

flotex[®] advance



25 x 2 m



50 x 50 cm

creating better environments

Forbo

FLOORING SYSTEMS



flotex[®] advance

Flotex Advance, criar espaços contemporâneos

A coleção FLOTEX Advance apresenta 2 novos designs, Latitude e Code, ambos concebidos especificamente para criar um ambiente contemporâneo em qualquer espaço. Estes designs oferecem uma mistura versátil de estética e funcionalidade. Quer seja o design calmante inspirado na marca de água de Latitude ou o padrão inspirado no 'tipo' de Code, a coleção Flotex Advance visa melhorar o ambiente de qualquer ambiente, promovendo a criatividade e o estilo.

Quando escolhe Flotex, não está apenas a escolher um pavimento; está a escolher uma declaração de estilo e uma solução com a qual é fácil viver graças ao seu desempenho e durabilidade especiais. Explore a coleção Flotex Advance e experimente a sinergia perfeita entre forma e função no seu espaço.

A coleção Flotex Advance está disponível em rolo e em mosaicos, para infinitas possibilidades de instalação.

Flotex Advance em rolo com a inovadora base Next para uma instalação solta ou colada.

Graças à sua base Next, o rolo Flotex Advance pode ser instalado sem esforço e sem necessidade de cola de instalação, o que o torna uma solução económica e rápida tanto para projectos de construção nova como de renovação.

O rolo Flotex Advance também é adequado para a instalação colada.

DURÁVEL

- Com a sensação de um revestimento de pavimento têxtil, juntamente com as características de resistência e durabilidade de um pavimento resiliente, Flotex é o melhor de dois mundos.
- Em comparação com uma alcatifa tradicional, a superfície densamente flocada de fibras de nylon 6.6. proporciona uma maior durabilidade, para que a sua visão do seu espaço perdure.

FÁCIL DE LIMPAR

- As fibras de nylon 6.6. de qualidade superior proporcionam uma resistência superior às nódoas e facilidade de limpeza.
- Ao contrário das alcatifas tradicionais, a construção única da fibra direita densamente floculada permite que as nódoas se libertem sem esforço em qualquer ação de limpeza, tanto em condições secas como húmidas.

HIGIENE E QUALIDADE DO AR INTERIOR

- Os 80 milhões de fibras verticais de Flotex capturam e retêm poeiras finas e alergéneos que podem ser libertados através de uma simples aspiração.
- A base impermeável de Flotex forma uma barreira para que os derrames não possam penetrar no chão. Isto limita a possibilidade de crescimento de bactérias, bolor e odores.
- Contribuindo para uma melhor qualidade do ar interior, Flotex é o único revestimento têxtil para pavimentos que tem o selo de aprovação da British Allergy Foundation.

ACÚSTICO E SEGURO

- Graças ao seu desempenho na redução do ruído de impacto e na absorção do som, Flotex proporciona uma atmosfera tranquila, reduz o stress, aumenta a concentração e cria ambientes pacíficos em qualquer espaço.
- Flotex tem uma boa resistência ao deslizamento, reduzindo o risco de acidentes ou lesões em condições húmidas ou secas, para que os espaços sejam lugares seguros para as pessoas.



s = rolo

s =  25 x 2 metres

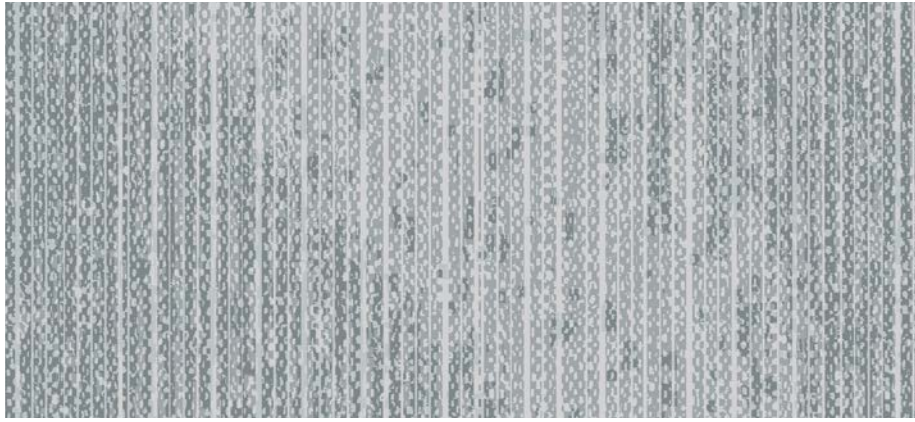
t = mosaicos

t =  50 x 50 cm

○ = aparência superior

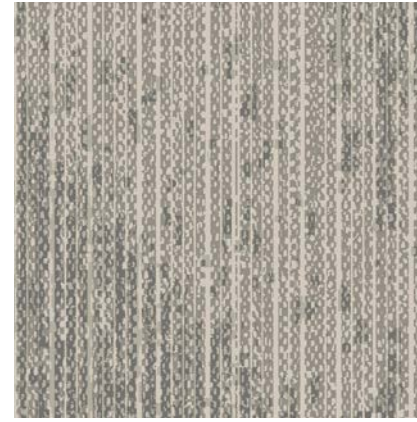
◐ = bom aspeto

● = aspeto moderado



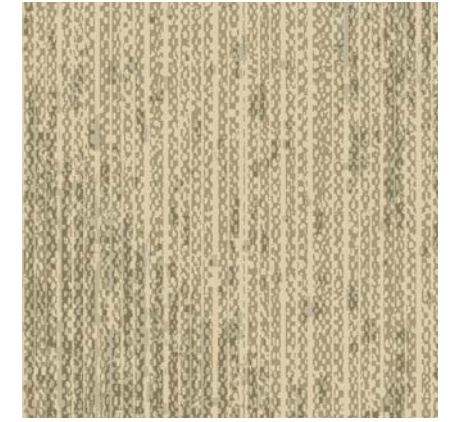
latitude | nickel
s202018 t302018

LRV 22%
◐



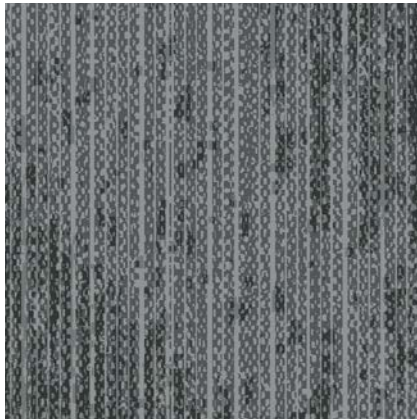
latitude | linen
s202049 t302049

LRV 17%
●



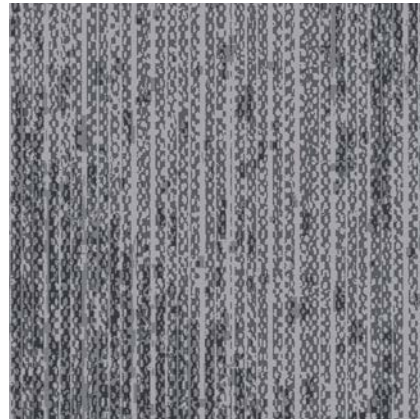
latitude | sand
s202077 t302077

LRV 20%
●



latitude | grey
s202037 t302037

LRV 7%
●



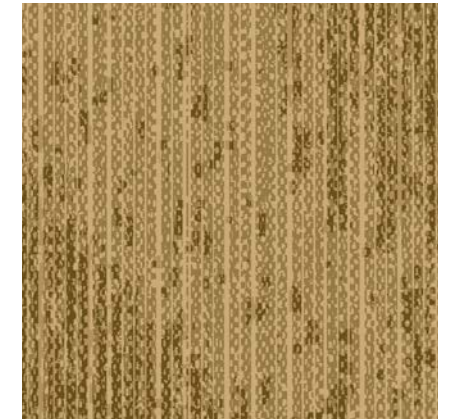
latitude | nimbus
s202073 t302073

LRV 9%
●



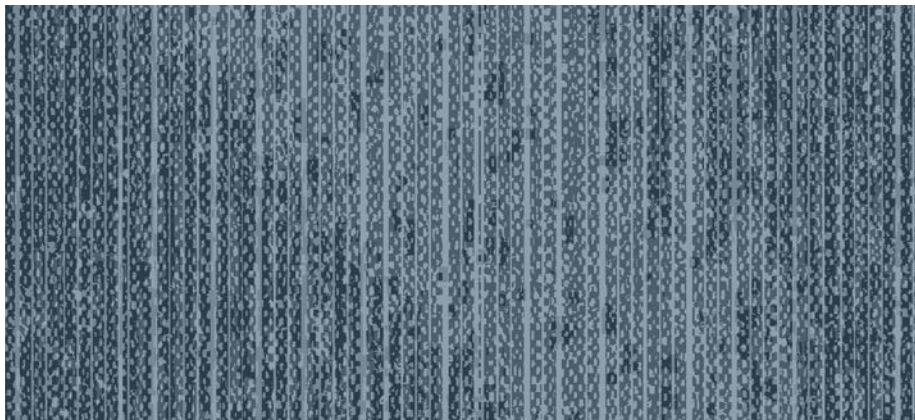
latitude | juniper
s202001 t302001

LRV 10%
●



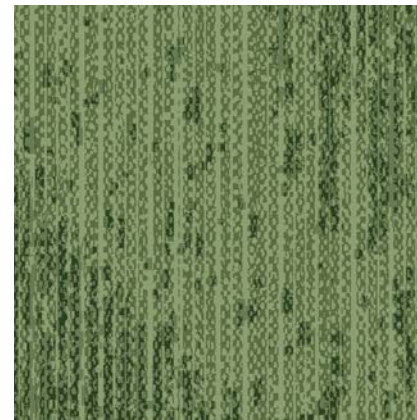
latitude | mustard
s202002 t302002

LRV 12%
●



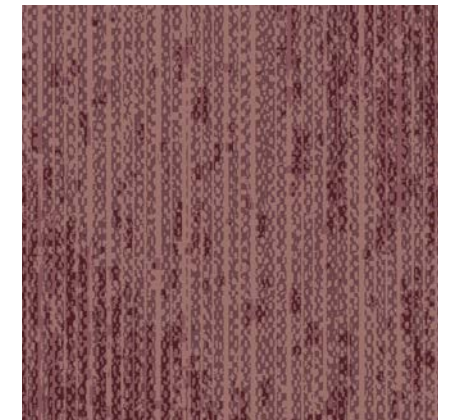
latitude | gull
s202044 t302044

LRV 8%
●



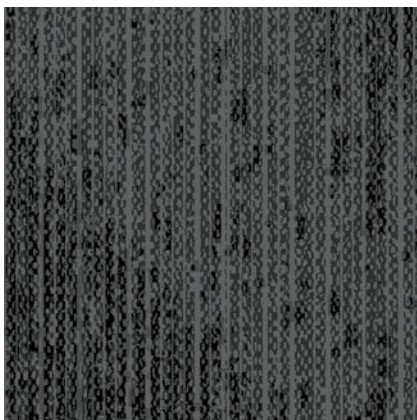
latitude | cypress
s202003 t302003

LRV 9%
●



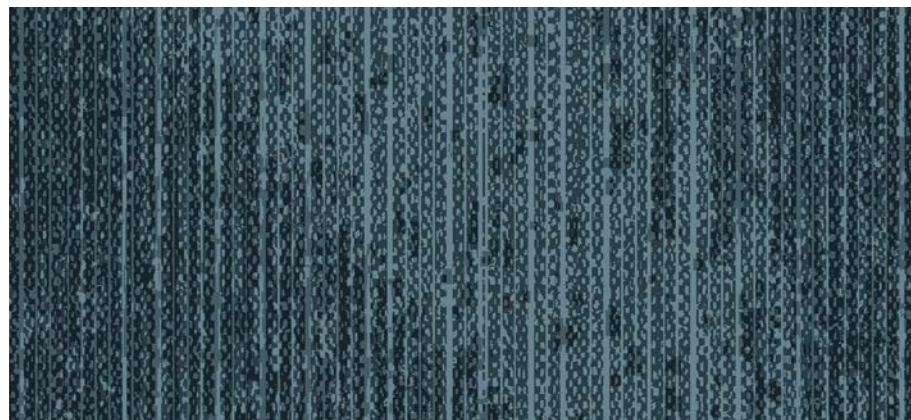
latitude | claret
s202004 t302004

LRV 6%
●



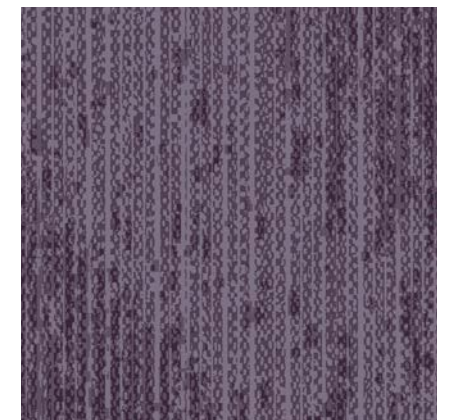
latitude | ash
s202031 t302031

LRV 4%
○



latitude | tempest
s202110 t302110

LRV 5%
○



latitude | thistle
s202005 t302005

LRV 5%
●

flotex® code

s = rolo

s =  25 x 2 metres

t = mosaicos

t =  50 x 50 cm

○ = aparência superior

◐ = bom aspeto

● = aspeto moderado

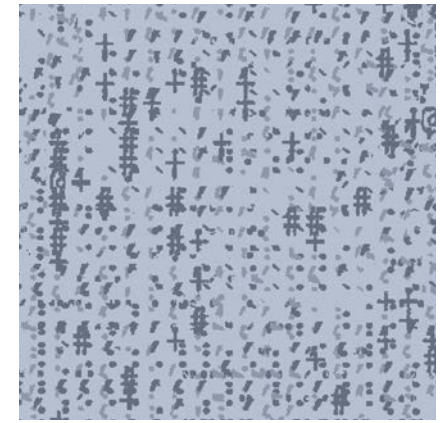


s203018 | code nickel s203002 | code pewter



code | nickel
s203018 t303018

LRV 26%



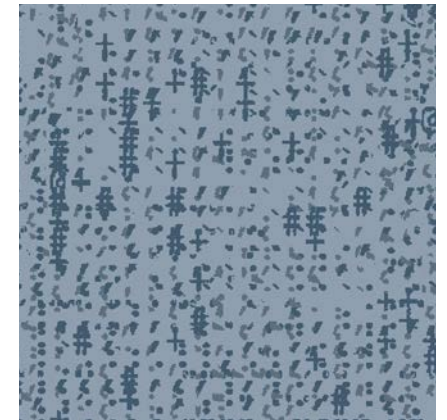
code | ice
s203001 t303001

LRV 20%



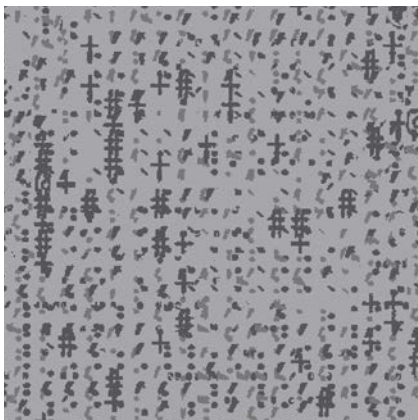
code | pewter
s203002 t303002

LRV 14%



code | gull
s203044 t303044

LRV 13%



code | nimbus
s203073 t303073

LRV 14%



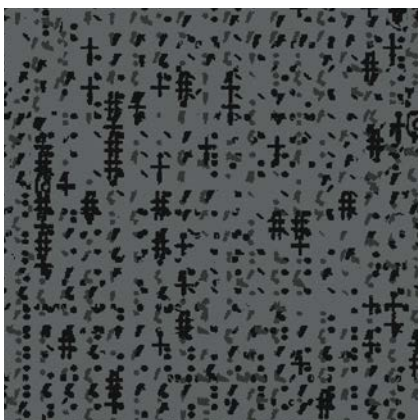
code | oxide
s203003 t303003

LRV 10%



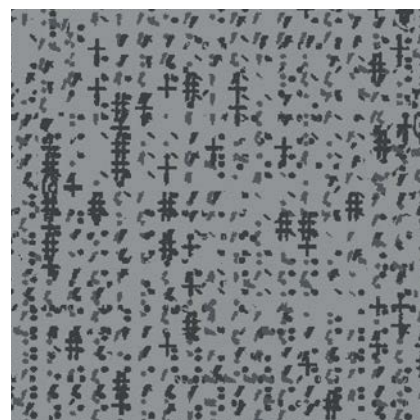
code | cornflower
s203004 t303004

LRV 8%



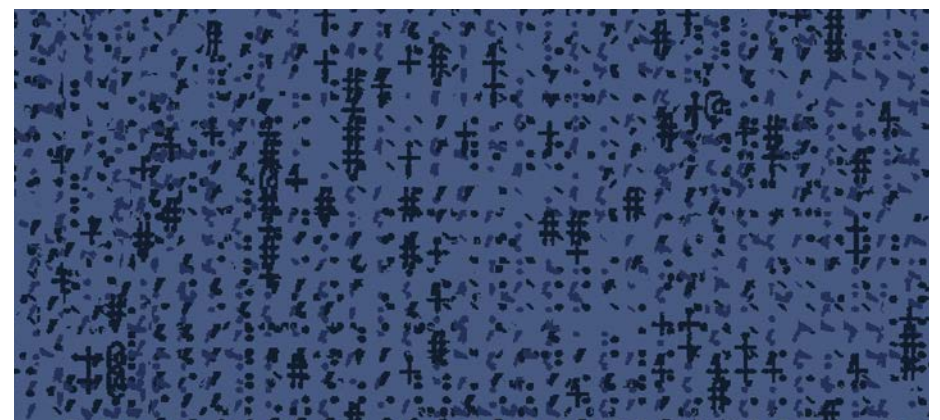
code | ash
s203031 t303031

LRV 5%



code | grey
s203037 t303037

LRV 11%



code | azure
s203116 t303116

LRV 5%



flotex® code

s = rolo

s =  25 x 2 metres

t = mosaicos

t =  50 x 50 cm

○ = aparência superior

◐ = bom aspeto

● = aspeto moderado



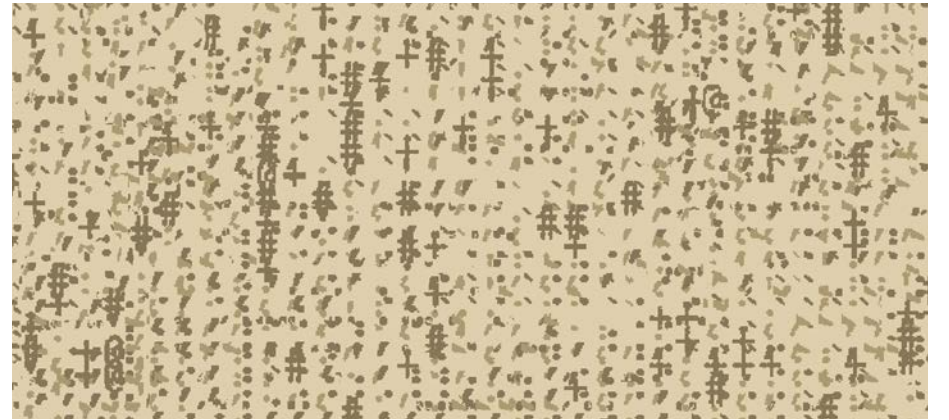
code | tempest
s203110 t303110

LRV 9%
●



code | mineral
s203084 t303084

LRV 19%
●

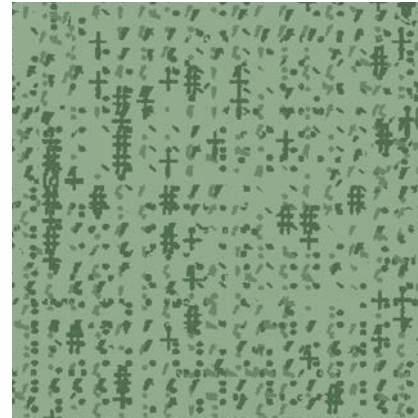


code | sand
s203077 t303077

LRV 26%
●



s203110 | code tempest



code | spearmint
s203005 t303005

LRV 15%
●



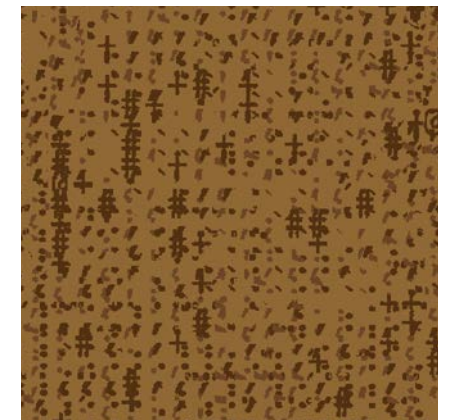
code | honey
s203006 t303006

LRV 19%
●



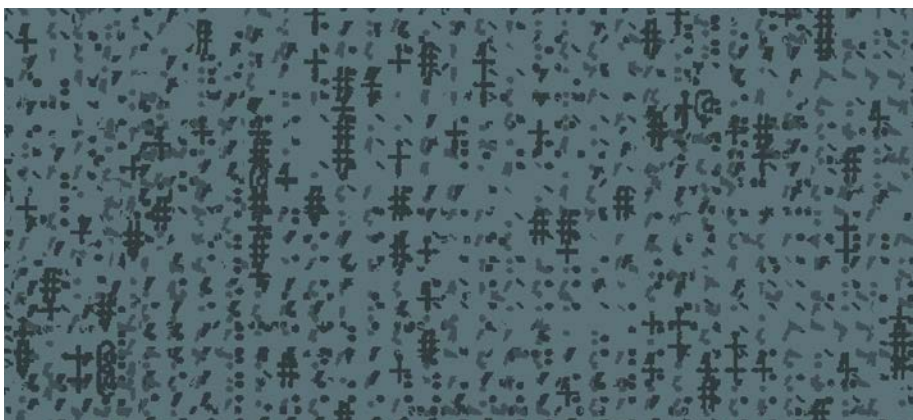
code | moss
s203087 t303087

LRV 10%
●



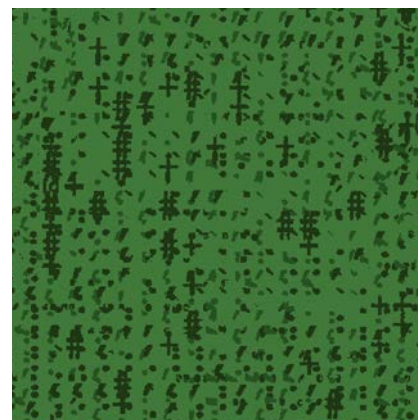
code | apricot
s203007 t303007

LRV 7%
○



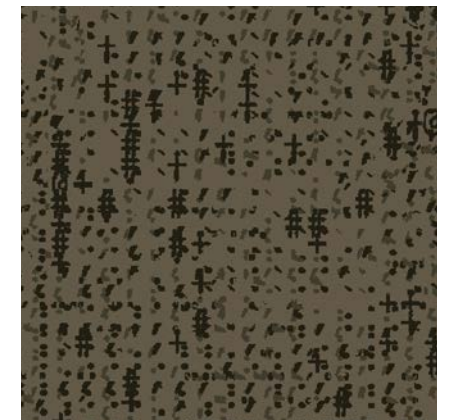
code | carbon
s203080 t303080

LRV 7%
●



code | evergreen
s203088 t303088

LRV 7%
●



code | concrete
s203079 t303079

LRV 5%
○

flotex® code

s = rolo

s =  25 x 2 metres

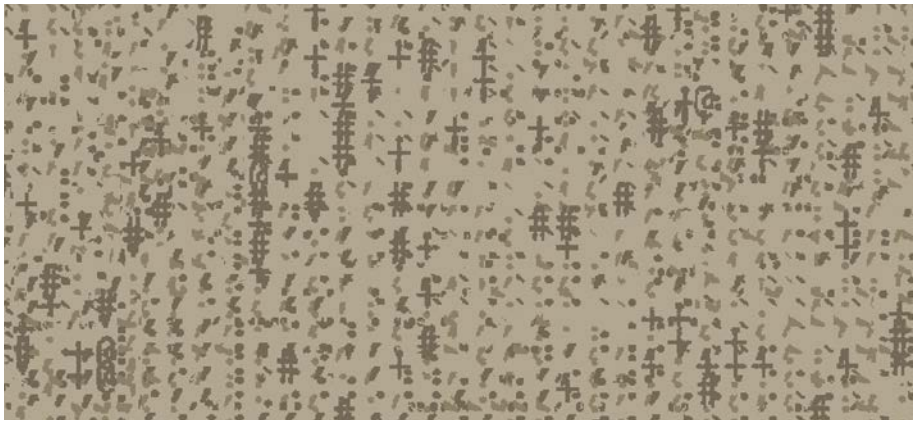
t = mosaicos

t =  50 x 50 cm

○ = aparência superior

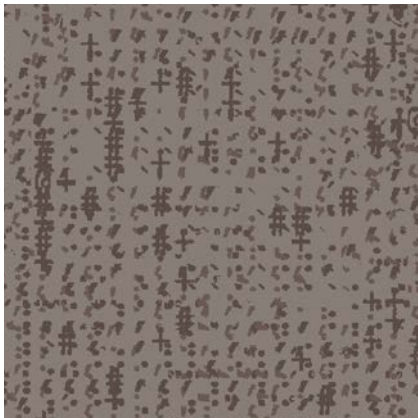
◐ = bom aspeto

● = aspeto moderado



code | pumice
s203009 t303009

LRV 16%



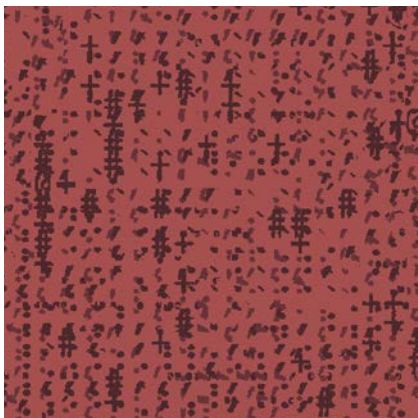
code | mauve
s203008 t303008

LRV 9%



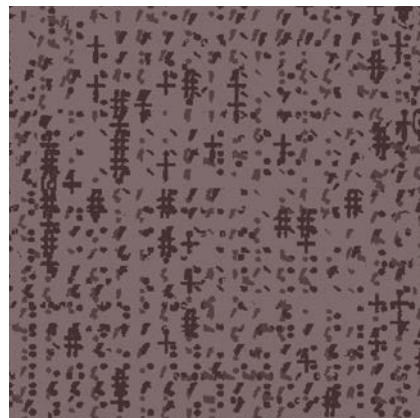
code | linen
s203049 t303049

LRV 23%



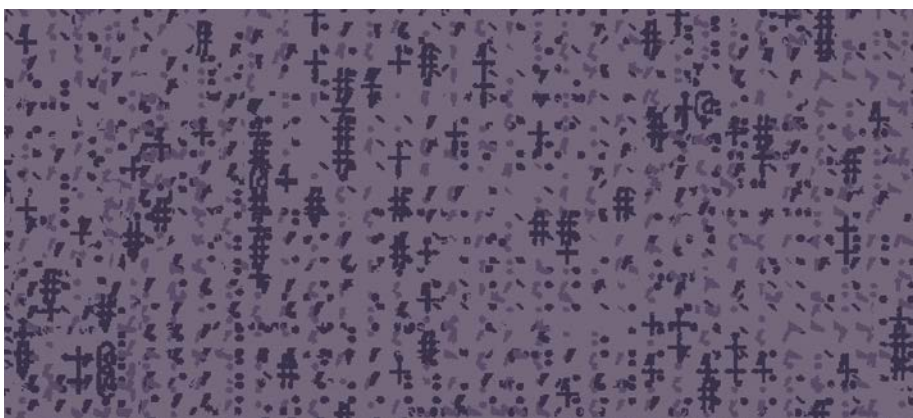
code | berry
s203083 t303083

LRV 7%



code | plum
s203010 t303010

LRV 7%



code | grape
s203082 t303082

LRV 7%



s203008 | code mauve s203049 | code linen



Especificações técnicas

Flotex rolo & mosaicos cumpre os requisitos de EN 1307



		Flotex advance rolo	Flotex advance mosaicos
	Espessura total	ISO 1765 3.9 mm	5.0 mm
	Peso total	ISO 8543 2,150 g/m ²	4,800 g/m ²
	Composição do pêlo	100% polyamide 6.6	100% polyamide 6.6
	Utilização comercial	EN-ISO 10874 Class 33	Class 33
	Largura do rolo	2.0 m	-
	Comprimento do rolo	± 25 m	-
	Dimensão do mosaico	-	50 x 50 cm
	Packaging per carton tiles	-	12 (3 m ²)
	Estabilidade dimensional	ISO 2551 / EN 986 ≤ 0.1%	≤ 0.1%
	Resistência à abrasão	EN 1307 annex F > 1000 cycles	> 1000 cycles
	Cadeira de rodízio de uso contínuo	ISO 4918 r ≥ 2.4	r ≥ 2.4
	Colour fastness to light	EN-ISO 105-B02 ≥ 5	≥ 5
	Resistência ao deslizamento (teste em rampa)	BS 7976-2 (UK SRG pendulum) Seco - baixo risco de deslizamento Húmido - baixo risco de deslizamento	Seco - baixo risco de deslizamento Húmido - baixo risco de deslizamento
	Redução do ruído de impacto acústico	EN-ISO 717-2 ΔL _w ≥ 20 dB	ΔL _w ≥ 19 dB
	Absorção sonora acústica	ISO 354 α _w = 0.10 (H)	α _w = 0.10 (H)
	Impermeabilidade à água	EN 1307 annex G Pass	Pass
	Creating Better Environments		
	Eletricidade renovável	Flotex é fabricado utilizando 100% de eletricidade proveniente de fontes renováveis.	
	Conteúdo reciclado	Flotex Advance rolo contém até 21,8% de conteúdo reciclado em peso. Flotex mosaico contém até 59% de conteúdo reciclado em peso.	
	Qualidade do ar interior	Flotex é aprovado pela Allergy UK. Todos os produtos Flotex são testados quanto às emissões para o ar interior de acordo com a norma EN 16516 após 3 dias e 28 dias. Flotex Advance mosaico tem baixas emissões.	
	Emissões para o ar interior: TVOC após 28 dias	EN 16516 ≤ 0.1 mg/m ³	≤ 0.1 mg/m ³
	SKA	Accord cumpre os critérios Ska Rating para revestimentos de piso macios M12 em projectos de escritórios, comércio e ensino superior	
	Avaliação do ciclo de vida	A ACV é a base para garantir o menor impacto ambiental.	
	Flotex cumpre os requisitos de EN 14041:2004	EN 14041:2004 1200401- DoP - 210	EN 14041:2004 1200201- DoP - 101
	Great Britain Only Flotex cumpre os requisitos de BS EN 14041:2004	BS EN 14041:2004 1200401- DoP - GB210	BS EN 14041:2004 1200201- DoP - GB108
	Reação ao fogo	EN 13501-1 B _s -s1, L, NCS	B _s -s1, L, CS
	Resistência ao deslizamento	EN 13893 μ ≥ 0.30	μ ≥ 0.30
	Acumulação de cargas eletrostáticas	ISO 6356 ≤ 2.0 kV	≤ 2.0 kV
	Condutividade térmica	EN 12524 0.06 W/mK	0.06 W/mK
	Conteúdo de substâncias perigosas específicas	EN 14041 Compatível	Compatível

Flotex Advance sheet can be installed loose laid using a double side adhesive tape (Forbo Modul'up ref 792) at the seams and at door thresholds, or Flotex Advance sheet can be fully glued with our recommended adhesive 640 Eurostar special. Our recommended tackifier for Flotex tiles is 542 eurofix tack plus. Please contact customer services for more information. All Forbo Flooring Systems' sales organisations worldwide have a certified Quality Management System in accordance with ISO 9001. All Forbo Flooring Systems' manufacturing operations have a certified Environmental Management System in accordance with ISO 14001. The Life Cycle Assessment (LCA) of Forbo Flooring Systems' products is documented in individual Environmental Product Declarations (EPD's) which can be found on all of our websites.



Find us on



Forbo Revestimentos

Forbo Revestimentos, SA
Z.I.Maia I, Setor VII
Trv. Eng. Nobre da Costa,87
4476-908 Maia

Telephone: +351 229 996 900
Fax: +351 229 996 909

email: info.revestimentos@forbo.com



FLOORING SYSTEMS

creating better environments