

siegling
belting

АВТОМОБИЛЬНАЯ ПРОМЫШЛЕННОСТЬ





FORBO SIEGLING – ДЛЯ АВТОИНДУСТРИИ

Там, где производственный процесс жестко увязан с поступлением комплектующих точно вовремя, а производственные паузы рассчитаны по минутам, Forbo Siegling – это лучший выбор.

Современные, надежные, с отличным соотношением „цена-качество“ материалы позволяют Вам по-максимуму использовать производственный потенциал и минимизировать плановые и неплановые простои. Широкий спектр материалов облегчает перемещение комплектующих, повышает производительность на самых разных производственных участках. 300 сервисных центров в разных частях мира гарантируют быструю поставку материалов и сервисную помощь – 24 часа в сутки.

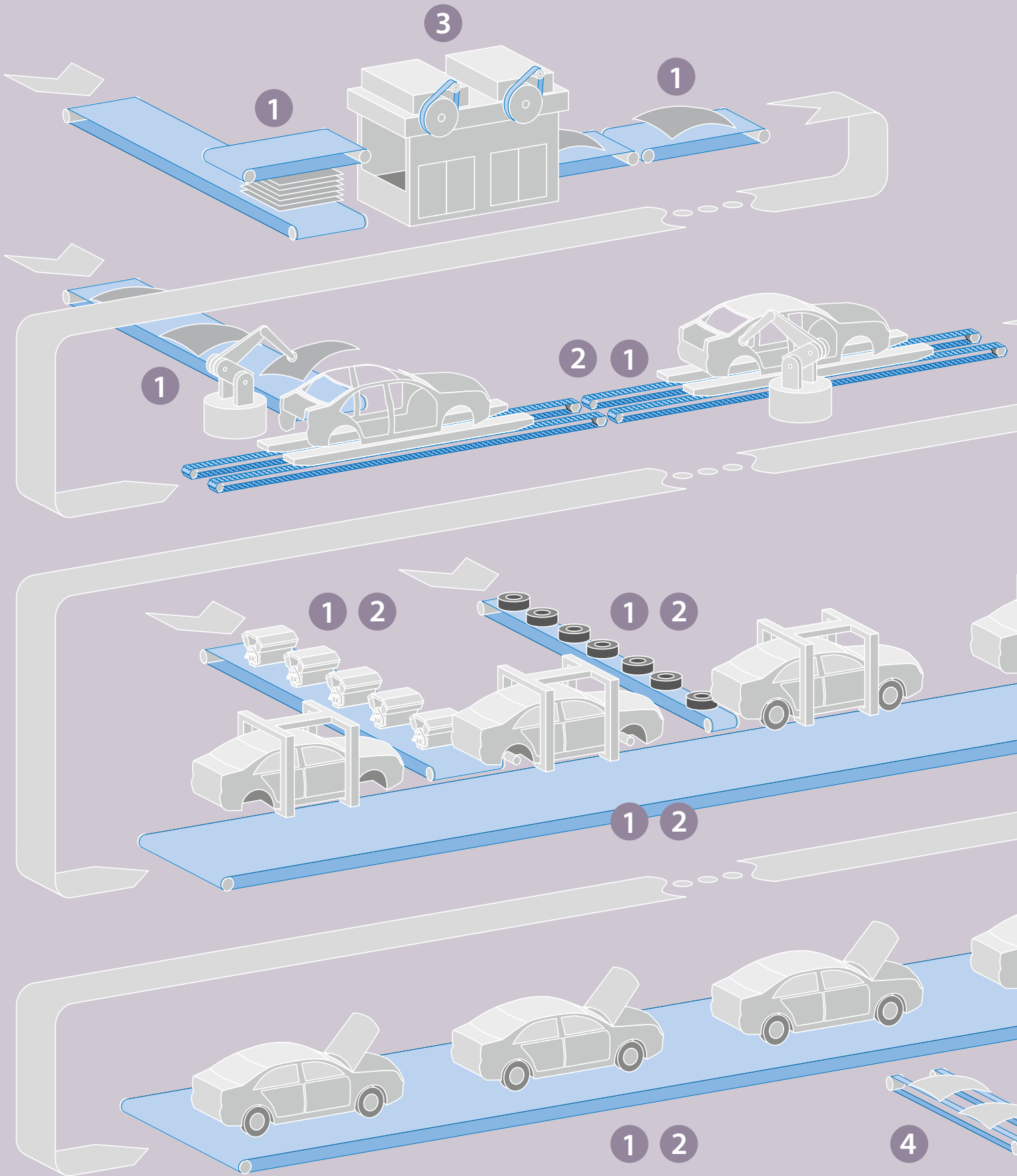
От технической поддержки до монтажа и послепродажного обслуживания – Forbo Siegling предоставляет **широчайший спектр услуг**. Наши квалифицированные инженеры, имеющие богатый опыт в промышленности, будут рядом до полного пуска оборудования.

Наш многолетний опыт означает, что мы можем предложить решения, наилучшим образом отвечающие потребностям клиента и обеспечивающие наибольшую отдачу. Пакет услуг, ориентированный на конкретного клиента, поможет Вам быть лидерами в конкурентной борьбе.

Просто обратитесь к нам!

Содержание

- 4 Обширная линейка продукции для автоиндустрии
- 6 Какой продукт для какой цели?
- 7 Основные показатели программы продукции
- 8 Forbo Siegling Сборочные конвейеры
- 10 Программа поставок Сборочные конвейеры



ОБШИРНАЯ ЛИНЕЙКА ПРОДУКЦИИ ДЛЯ АВТОИНДУСТРИИ

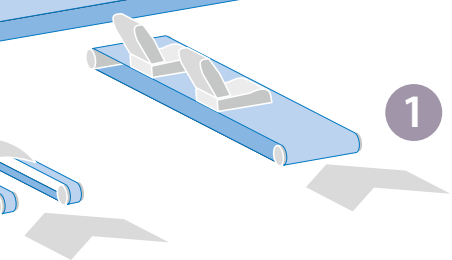
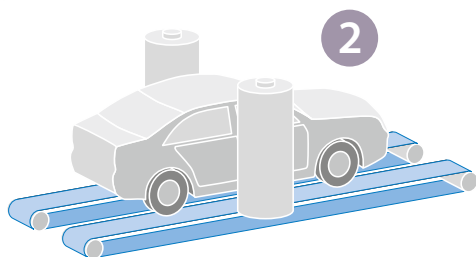
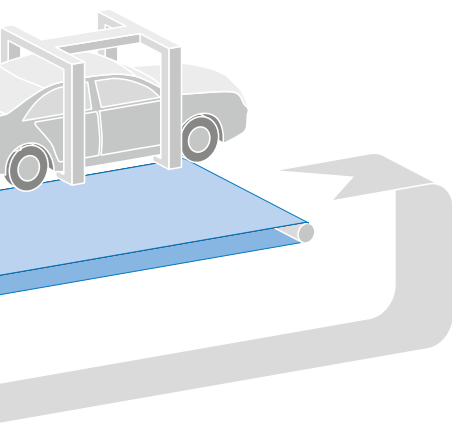
Прежде, чем покинуть сборочный конвейер, автомобиль уже вступил в контакт с продукцией Forbo Siegling на самых разных стадиях производственного процесса.

При производстве полуфабрикатов и компонентов, конвейерные ленты обеспечивают непрерывное движение материалов и, в итоге, эффективный сборочный процесс.

Плоские приводные ремни гарантируют эффективную передачу мощности в кузнечно-прессовом производстве, а зубчатые ремни обеспечивают точное позиционирование изделий.

Легкие и удобные в эксплуатации, конвейерные ленты Siegling Transilon и модульные ленты Siegling Prolink успешно заменяют тяжелые резиновые ленты на всех типах сборочных и транспортных конвейеров.

- 1 siegling transilon**
конвейерные и технологические ленты
- 2 siegling prolink**
модульные ленты
- 3 siegling extremultus**
плоские ремни
- 4 siegling proposition**
зубчатые ремни



ДЛЯ КАКОЙ ЦЕЛИ КАКОЙ ПРОДУКТ?

siegling transilon

конвейерные и
технологические ленты

1



- конвейеры окончательной сборки автомобилей
- для захлестывания рулонов при переработке стали
- для транспортирования стальных листов
- в конвейерах с двойной лентой и магнитных подъемниках
- в цехах металлоштамповки и в вакуумных линиях
- направляющие ленты
- для непрерывной транспортировки
- во многих других транспортировочных и технологических конвейерах

siegling prolink

модульные ленты

2



- конвейеры окончательной сборки автомобилей
- для конвейеров подсорти
- для непрерывной транспортировки
- при проверках на герметичность
- при конечном контроле
- при монтаже шин
- для транспортирования листов и штампованных деталей

siegling extremultus

плоские ремни

3



- как приводные ремни
- при изготовлении кузовов прессованием
- при объемной штамповке
- для кромкозагибочных станков
- для станков глубокой вытяжки

siegling proposition

зубчатые ремни

4



- в конвейерах с двойной лентой
- в прессовых линиях
- в передающих конвейерах
- в установках линейного действия
- для линейного позиционирования

ОСНОВНЫЕ ПОКАЗАТЕЛИ ПРОГРАММЫ ПРОДУКЦИИ

Формы поставки	– с открытыми концами или бесконечные – готовы для монтажа на месте; – с механическими соединителями
Длина	0,25 – 250 m
Ширина без продольного шва	10 – 4 000 mm
Ширина с продольным швом	до 9 000 mm
Толщина	1,4 – 7,0 mm
Число слоев	2/3, многослойная ткань
K₁ релаксированный	4 – 75 N/mm
Материалы покрытия	PVC, уретан, нетканый материал из полиэстерового волокна



Подробная информация в проспекте **Siegling Transilon conveyor and processing belts** (Ref. no. 224)

Стандартный материал	– полиэтилен (PE) – полипропилен (PP) – полиацетал (POM)
Особый материал	– Особый материал – HC полиацетал (POM HC) (токопроводный) – PXX-HC огнезащитный согласно DIN EN 13501-1 и DIN EN ISO 21118:2006
Шаг	25,6/40/50 mm
Классы проницаемости	0/6/18
C_{3 max}	30 – 60 N/mm
Цвет	белый, зеленый, серый, голубой, желтый, черный, антрацит
Структура	гладкая, предотвращающая соскальзывание



Подробная информация в проспекте **Siegling Prolink modular belts** (Ref. no. 800)

Формы поставки	– с открытыми концами или бесконечные – готовы для монтажа на месте – с механическими соединителями
Длина	в размер
Ширина	10 – 500 mm
Толщина	1,8 – 7,0 mm
Окружное усилие (1%)	6 – 80 N/mm
Тяговый каркас	полиамид, полиэстер, арамид
Покрытие	кожа, резина, ткань и др.



Подробная информация в проспекте **Siegling Extremultus compendium flat belts** (Ref. no. 333)

Формы поставки	– с открытыми концами/рулон – готовы для монтажа на месте – бесконечные, с меандровым или Z-образным соединением – бесконечные без поперечного шва
Длина (бесконечн.)	> 710 mm
Ширина	5 – 400 mm
Формы зубьев	T/AT/L/H/HTD и другие
Шаг	5/10/20/8M/10M



Подробная информация в проспекте **Siegling Proposition timing belts** (Ref. no. 245)

СБОРОЧНЫЕ КОНВЕЙЕРЫ FORVO SIEGLING: ЭФФЕКТИВНОСТЬ В ПОЛНОЙ МЕРЕ

Ленточные конвейеры Siegling Transilon и модульные конвейеры Siegling Prolink заменяют на сборочных и вспомогательных конвейерах обычные резиновые ленты.

В совокупности преимущества этих двух линеек продукции означают, что конвейеры могут быть компактнее и, как результат, экономичнее в эксплуатации.

По сравнению с резинометаллическими лентами, обе наши альтернативы имеют следующие преимущества:

- бóльшая ширина ленты без продольного шва;
- меньшая закупочная цена;
- меньшие диаметры валов;
- проще и легче монтаж и ремонт;
- высокая износостойчивость нерабочей поверхности;
- повышенная химическая стойкость.

Кроме того, они изготовлены без силикона и сводят к минимуму электростатический заряд.

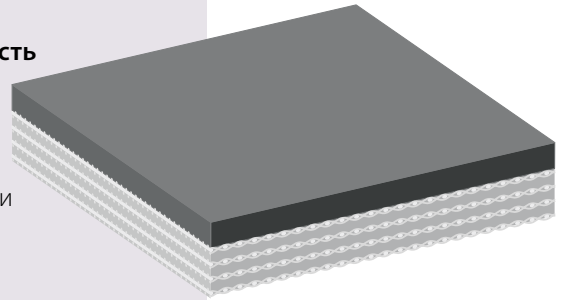


Сборочные конвейеры Siegling Transilon (основа из ткани)

- **Высокая поперечная жёсткость и оптимальная плоскостность**
до 4 слоев, ширина до 4.000 mm без продольных швов.
- **Короткий ход натяжителя и высокая продольная эластичность**
тяговой каркас из Aramid с высоким сопротивлением разрыву (сравнимо с металлокордом).
- **Может применяться на всех производственных участках**
гладкая или структурная внешняя поверхность высокой твердости (по Шору А до 92°) – оптимальная защита от повреждений; устойчивость к воздействию гидролиза, масла, жиров, без силикона. Можно наваривать профили, напр. башмаки под колеса.
- **Крайне малый коэффициент трения, устойчивость к истиранию**
нерабочая сторона с особой пропиткой.
- **Компактная конструктивная компоновка оборудования**
вследствие малых диаметров валов.

siegling transilon

конвейерные и технологические ленты

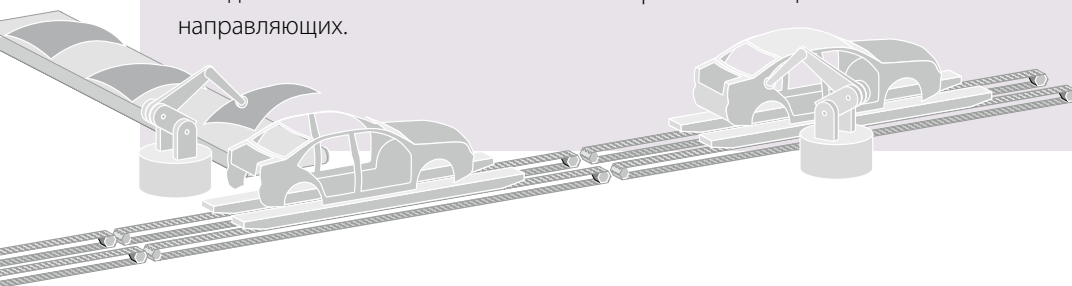
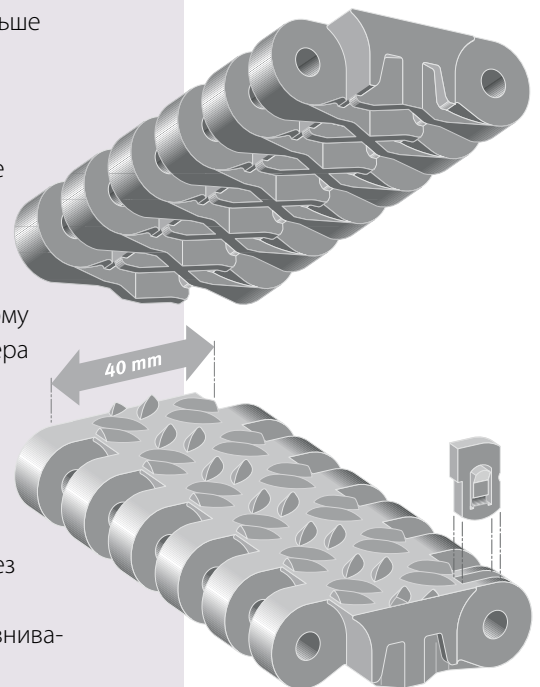


Сборочные конвейеры Siegling Prolink (модули из пластмассы)

- **Равномерный ход ленты**
вследствие малого шага модулей (при повороте задействовано больше зубьев), тем самым минимальный эффект многоугольника („тряска“).
- **Меньше высота конвейера и простые валы**
благодаря малому шагу модулей и силовой передаче с жестким зацеплением возможны малые диаметры валов и малое провисание
- **Прочность, устойчивость к истиранию, скручиванию**
вследствие применения высокопрочных пластмасс, оребрения по всей высоте и, тем самым, возросшей погрузочной площади. Вследствие высокой степени сопротивления разрыву и оптимальному сцеплению зубьев можно использовать в качестве цепного конвейера или транспортера непрерывного действия.
- **Применение на любых производственных участках**
вследствие прочной, устойчивой к порезам внешней поверхности, обеспечивающей хороший захват (предотвращает соскальзывание, даже будучи мокрой или замасленной), и хорошим дренажным свойствам. Устойчивость к воздействию гидролиза, масла, жиров, без силикона. Возможна поставка профилей, напр. башмак под колеса. Дополнительно: прижим для более надежной подачи ленты и выравниватель для конвейеров с обратным изгибом.
- **Быстрый монтаж и надежное крепление**
вследствие применения новой фиксирующей системы с клипсами.
- **Минимальное трение**
вследствие оптимального сочетания материалов и специальных направляющих.

siegling prolink

модульные ленты





siegling transilon

конвейерные и технологические ленты

Программа поставок Сборочные конвейеры

Номер изделия	Общая толщина, ок. [mm]	Вес, ок. [kg/m ²]	Усилие при растяжении на 1% (K _{1%} релаксир.) [Н/мм ширины]*	Макс. ширина ленты без продольного шва [mm]	d _{min.} , ок. [mm]**	Допустимая рабочая температура [°C]	Твёрдость поверхности [Шор А]	Поставляется в исполнении НС	Устойчивость к воздействию гидролиза, масла, жиров
---------------	-------------------------	-------------------------------	--	---	--------------------------------	-------------------------------------	-------------------------------	------------------------------	--

Сборочные конвейеры Siegling Transilon									
E 18/3 U0/V20 зеленый	900088	4,8	5,7	16	3000	125	-10/+70	75	●
E 44/3 U0/V20 зеленый	999995	5,8	7,0	27	3000	160	-10/+70	75	●
AE 140/3 U0/U4 MT-НС черный	906609	3,7	4,2	75	4000	250	-30/+100	92	●

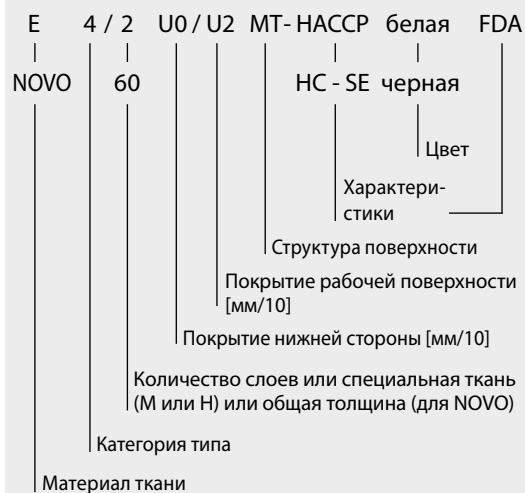
Условные обозначения

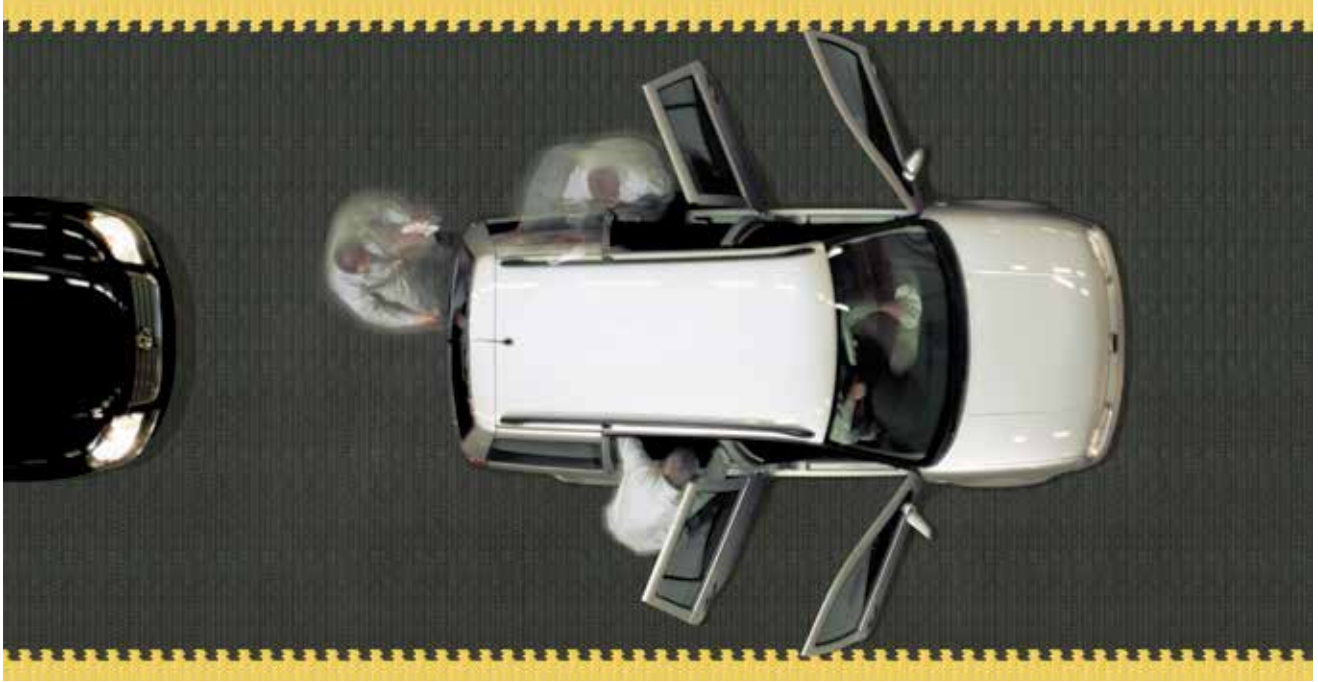
- AE** = Арамид/Полиэстер смесовая ткань
- E** = Полиэстер
- U** = Уретан
- V** = PVC (поливинилхлорид)
- MT** = Матовая поверхность
- НС** = Высокая проводимость

* Определено в соответствии с ISO 21181:2005

** Минимальный диаметр барабана определяется при нормальной температуре и не применим к конвейерным лентам с механическими соединительными элементами. При более низких температурах необходимо использовать барабаны большего диаметра.

Обозначения типов лент Siegling Transilon





siegling prolink

модульные ленты

Программа поставок Сборочные конвейеры

Общая толщина, ок. [mm]	Вес, ок. [kg/m ²] (включая соединительные стержни из пластмассы)	Допуст. растягивающее усилие [Н/мм]	d _{min} ок. [mm] на малом зубчатом колесе	допустимая рабочая температура [°C]	Поставляется в исполнении НС	Поставляется с различной окраской	Поставляются типы изделий с проницаемостью	Поставляются в исполнении с фрикционными накладками	Устойчивость к воздействию гидролиза, масла, жиров
-------------------------	---	-------------------------------------	---	-------------------------------------	------------------------------	-----------------------------------	--	---	--

Сборочные конвейеры Siegling Prolink										
S1-0 FLT POM	16	14,4	40	162	-45/+90	●	●		●	●
S1-18 FLT POM	16	12,7	40	162	-45/+90	●	●	●		●
S1-0 NSK POM	16	16	40	162	-45/+90	●	●			●
S7-0 FLT POM	18	18,6	50 (60)*	130	-45/+90	●	●		●	●
S7-0 FLT PXX	18	9,3	30 (40)*	130	-5/+100	●			●	●
S7-6-FLT POM	18	17,6	50 (60)*	130	-45/+90	●		●		●
S7-0 NSK POM	18	19,5	50 (60)*	130	-45/+90	●	●			●
S8-0 FLT POM	10,5	10,6	40	91,6	-45/+90	●	●			●
S8-0 NSK POM	10,5	10,6	40	91,6	-45/+90	●	●			●
S8-0 FLT PXX	10,5	7,1	20	91,6	-5/+100	●				●

Условные обозначения

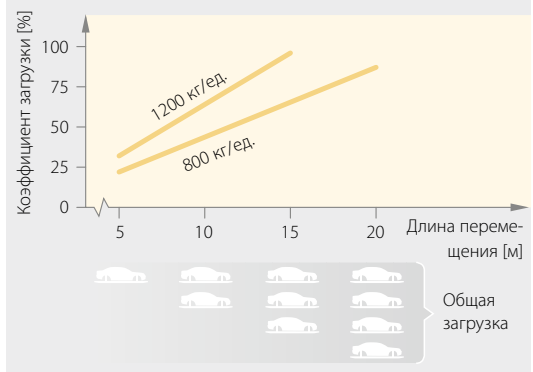
- POM** = Полиоксиметилен (полиацеталь)
- PXX** = Огнезащитный согласно DIN EN13501
- FLT** = Ровная поверхность
- NSK** = Нескользкая структура поверхности

* стержни из пластмассы
(стержни из нерж. стали)

Обозначения типов лент Siegling Prolink (упрощенное)

S1	-	18	FLT	POM	Материал
S8	-	0	NSK	POM	
			Структура поверхности		
Серия			Проницаемость [%]		

Расчет для 2-ручьевого привода с шириной модуля по 80 мм



Siegling – total belting solutions

Преданный своему делу персонал, ориентированные на качество организационные и производственные процессы обеспечивают неизменно высокие стандарты наших продуктов и услуг.

Forbo Movement Systems полностью соблюдает общие принципы управления качеством. Наша система менеджмента качества имеет сертификат ISO 9001 на всех производственных и сборочных площадках. Более того, многие предприятия имеют сертификат экологического менеджмента ISO 14001.



Наш сервис – в любое время, в любом месте

В группе компаний Forbo Movement Systems работает около 2300 человек. Наша продукция производится на десяти заводах по всему миру.

Более 80 стран имеют представительства с собственными складами и производственными участками.

Свыше 300 пунктов сервисного обслуживания действуют в различных уголках земного шара.

Forbo Siegling Санкт-Петербург и Москва

Тел.: +7 812 703 40 74

Факс: +7 812 703 40 75

siegling.ru@forbo.com

Forbo Siegling Минск

Тел.: +37529 336 95 12

Факс: +37517 306 03 43

forbo@tut.by

Forbo

MOVEMENT SYSTEMS