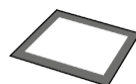




Tapis de propreté souples - Lés, tapis et dalles

coral[®]

classic | brush | duo | bright | grip



créons un environnement meilleur



coral[®]

Le point de départ incontournable de votre bâtiment

Avec Coral, jusqu'à 95 % de la saleté et de l'humidité sont stoppés en seulement 6 pas, garantissant des intérieurs plus propres, une sécurité renforcée et jusqu'à 65 % d'économies sur vos coûts de nettoyage.

Une protection optimale qui valorise vos sols

Fabriqué à partir de fibres recyclées*, Coral allie performances et esthétique. Il protège vos sols contre les salissures, sublime vos espaces et offre une première impression accueillante à vos visiteurs.

Performances & durabilité

- Coral retient jusqu'à 95 % de la saleté et de l'humidité dès les 6 premiers pas, limitant efficacement les risques de glissade et préservant vos intérieurs propres
- Les fibres sélectionnées garantissent une résistance durable dans les zones d'entrée à fort trafic, tout en conservant leur aspect d'origine
- Les gammes Classic, Brush, Duo et Bright sont conçues à partir de fibres 100 % régénérées Econyl, issues de filets de pêche usagés, réduisant le recours aux matières premières vierges

Sécurité renforcée & économies

- Coral est classé B_{fl}-s1, garantissant des espaces accessibles et sécurisés en cas d'urgence
- L'installation d'un tapis d'entrée de 6 mètres linéaires permet de réduire vos coûts de nettoyage jusqu'à 65 %
- Avec Coral, vos revêtements de sol intérieurs bénéficient d'une durée de vie prolongée

Fonctionnalité & design

- Disponible en lés, tapis et dalles, Coral s'adapte à toutes les configurations d'entrée et à chaque type de bâtiment
- Les gammes Classic, Brush et Bright en format dalles permettent un remplacement rapide et facile, réduisant les interruptions dans vos activités
- Coral s'intègre harmonieusement au design architectural et sublime tous vos espaces intérieurs

* Hors Coral grip.

coral[®] classic



4751 | silver grey

LRV 12%



4721 | mouse grey

LRV 5%



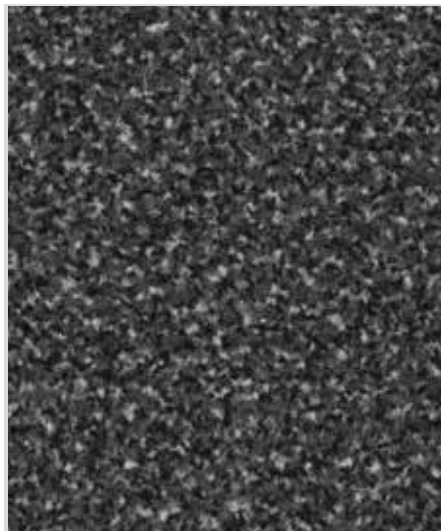
4734 | spun gold

LRV 4%



4794 | taupe

LRV 6%



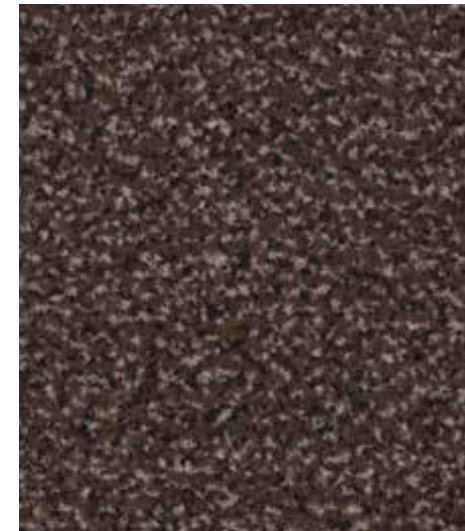
4701 | anthracite

LRV 6%



4737 | prussian blue

LRV 2%



4784 | coffee

LRV 3%



4726 | auburn

LRV 4%



4730 | raven black

LRV 2%



4740 | warm black

LRV 1%



4746 | truffle brown

LRV 2%



4743 | cherry red

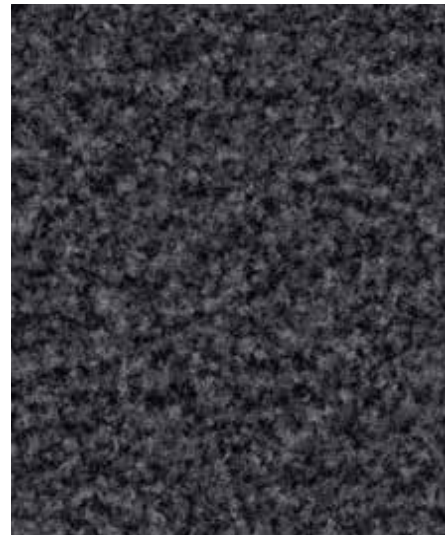
LRV 4%

coral® brush



5221 | hurricane grey

LRV 3%



5235 | whisper grey

LRV 3%



5234 | fossil grey

LRV 6%



5214 | granite brown

LRV 4%



5210 | asphalt grey

LRV 2%



5232 | glacier blue

LRV 3%



5284 | olive green

LRV 4%



5215 | charcoal grey

LRV 3%



5230 | vulcan black

LRV 1%



5227 | stratos blue

LRV 2%



5288 | racing green

LRV 1%



5203 | vintage red

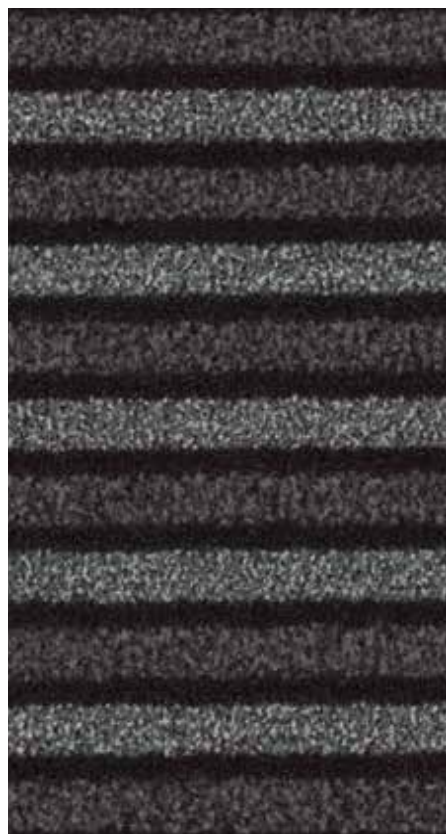
LRV 2%

coral[®] duo



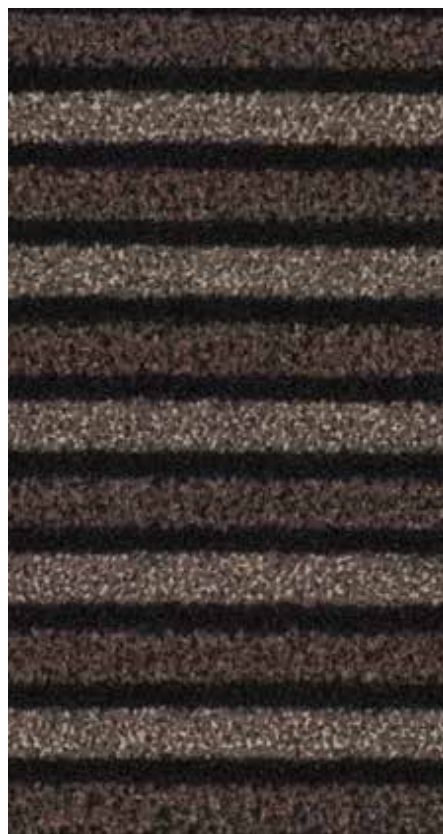
9221 | smoke cliff

LRV 2%



9210 | luna pearl

LRV 2%



9206 | autumn ridge

LRV 2%



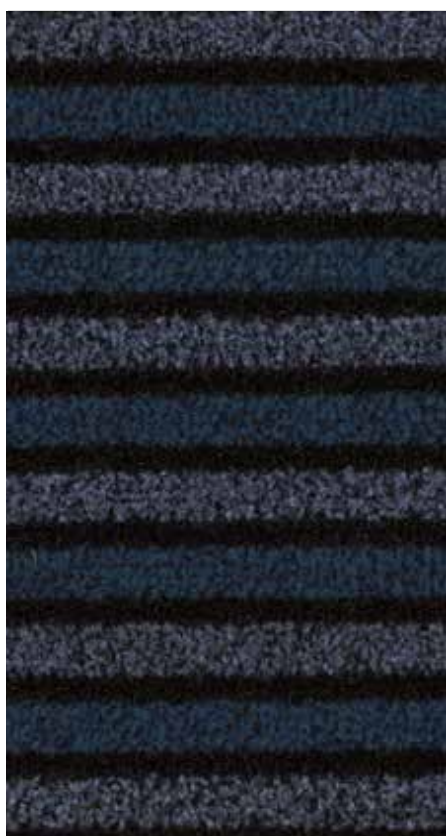
9234 | sonoran plain

LRV 2%



9230 | black diamond

LRV 1%



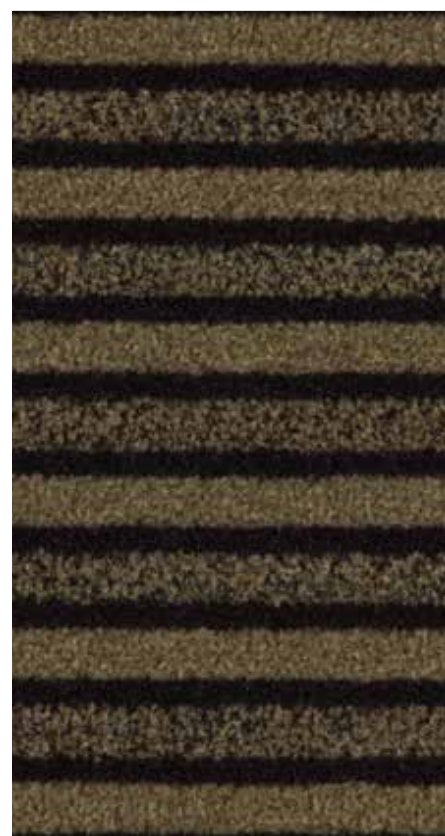
9237 | deep fjord

LRV 2%



9244 | colca canyon

LRV 1%



9204 | sahara dunes

LRV 2%

coral[®] bright

coral[®] grip



Sans envers PVC Avec envers PVC



Coral bright 2607 | deep water

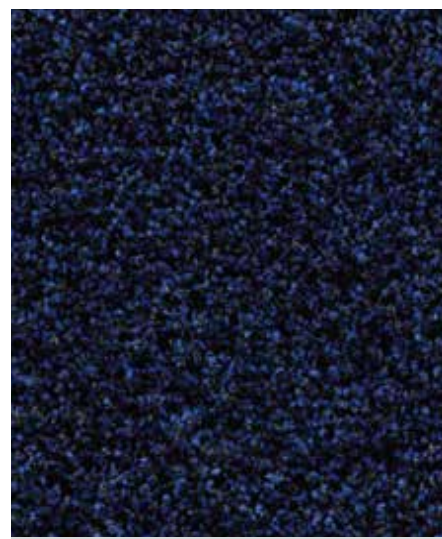


Coral grip 6140 | stone HD



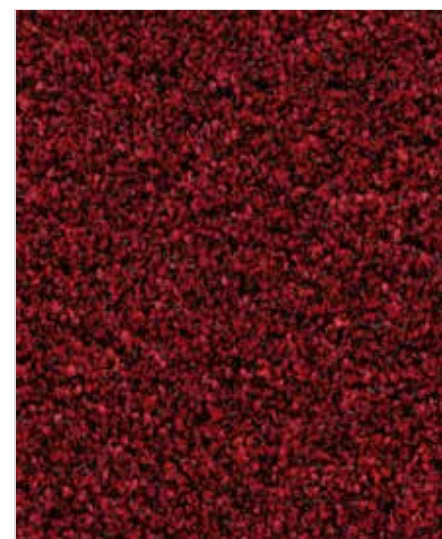
2606 | fine peat

LRV 2%



2607 | deep water

LRV 2%



2603 | vivid earth

LRV 3%



2604 | virgin sand

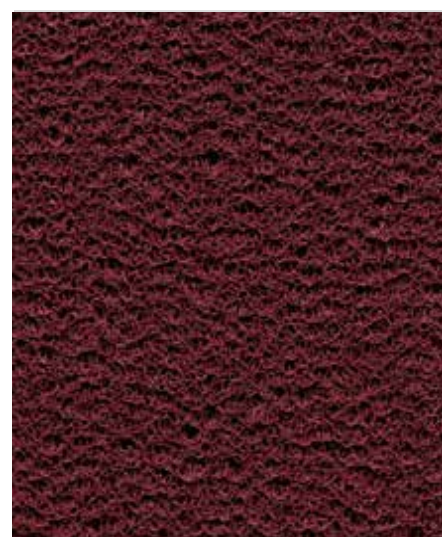
LRV 10%



6950 | MD 6930 | MD | ink LRV 2%
6150 | HD 6130 | HD



6940 | MD 6920 | MD | stone LRV 7%
6140 | HD 6120 | HD



6143 | HD 6123 | HD | wine LRV 5%
6943 | MD 6923 | MD



6148 | HD 6128 | HD | grass LRV 5%
6948 | MD 6928 | MD



Open Life
Smart
Creative

Personalizing
What
Can
Be
Done
With
Data
To
Improve
Customer
Experience

OUTSIDE
THE
BOX.



créons un environnement meilleur

forbo
FLOORING SYSTEMS

Caractéristiques techniques

	Coral bright lés Coral bright dalles	Coral classic lés / tapis Coral classic dalles	Coral brush lés / tapis Coral brush dalles	Coral duo	Coral grip HD/MD
Conformité NF EN 14041	Oui ⁽¹⁾	Oui ⁽¹⁾	Oui ⁽¹⁾	Oui ⁽¹⁾	Oui ⁽¹⁾
Déclaration de performances	1300147-DOP-004 / 1300150-DOP-107	1300147-DOP-004 / 1300150-DOP-107	1300147-DOP-004 / 1300150-DOP-107	1300147-DOP-004	1300118-DOP-004
Réaction au feu NF EN 13501-1	B _{fl} -s1 ⁽²⁾	B _{fl} -s1 ⁽²⁾	B _{fl} -s1 ⁽²⁾	B _{fl} -s1 ⁽²⁾	B _{fl} -s1 ⁽²⁾
Réaction au feu - Rapport d'essai	n° 20.07046.01 (Centexbel) / n° 21.00672.01 (Centexbel)	n° 21.07816.05 (Centexbel) / n° 19.05826.03 (Centexbel)	n° 22.06466.02 (Centexbel) / n° 22.06466.01 (Centexbel)	n° 20.07046.02 (Centexbel)	n° 20.07046.04 (Centexbel) / n° 20.07046.03 (Centexbel)
Résistance au glissement NF EN 13893	Classe DS (μ ≥ 0,30)	Classe DS (μ ≥ 0,30)	Classe DS (μ ≥ 0,30)	Classe DS (μ ≥ 0,30)	-
Accumulation charges électrostatiques ISO 6356	E ≤ 2,0 kV, Antistatique	E ≤ 2,0 kV, Antistatique	E ≤ 2,0 kV, Antistatique	E ≤ 2,0 kV, Antistatique	E ≤ 2,0 kV, Antistatique
Epaisseur totale NF EN ISO 24346	-	-	-	-	HD avec envers : 17 mm environ HD sans envers : 16 mm environ MD avec envers : 12 mm environ MD sans envers : 11 mm environ
Epaisseur totale NF ISO 1765	8,5 mm	9 mm	9 mm	9 mm	-
Masse surfacique totale NF ISO 8543	4200 g/m ² (±10%) / 4250 g/m ² (±10%)	4000 g/m ² (±10%) / 4100 g/m ² (±10%)	4000 g/m ² (±10%) / 4100 g/m ² (±10%)	3800 g/m ² (±10%)	HD avec envers : 8100 g/m ² environ HD sans envers : 5500 g/m ² environ MD avec envers : 6500 g/m ² environ MD sans envers : 3500 g/m ² environ
Type de teinture des fibres	Fibres 100% régénérées Econyl	Fibres 100% régénérées Econyl	Fibres 100% régénérées Econyl	Fibres 100% régénérées Econyl	-
Poids du velours	approx. 1070 g/m ²	approx. 865 g/m ²	approx. 900 g/m ²	approx. 680 g/m ²	-
Densité (nombre de touffes / m ²) NF ISO 1763	approx. 112900 /m ²	approx. 65500 /m ²	approx. 59000 /m ²	approx. 46000 /m ²	-
Premier dossier	Polyester	Polyester	Polyester	Polyester	-
Nature de la sous-couche	Vinyle Everfort	Vinyle Everfort	Vinyle Everfort	Vinyle Everfort	Vinyle Everfort seulement avec envers
Hauteur des fibres	5,8 mm	7 mm	7 mm	6 mm	-
Efficacité acoustique au bruit de choc déclarée NF EN ISO 717-2	-	ΔL _w = 36 dB env.	ΔL _w = 29 dB env.	ΔL _w = 32 dB env.	-
Absorption acoustique NF EN ISO 354 / NF EN ISO 11654	α _w = 0,20 (H)	α _w = 0,25 (H)	α _w = 0,25 (H)	α _w = 0,25 (H)	-
Domaine d'emploi	Trafic moyen	Trafic élevé	Trafic élevé	Trafic élevé	Trafic élevé
Solidité des couleurs à la lumière NF EN ISO 105-B02	7	7-8	7	7	7-8
Stabilité dimensionnelle NF EN 986	≤ 0,25 % (format dalle)	≤ 0,25 % (format dalle)	≤ 0,25 % (format dalle)	-	-
Format	Lés / Dalles	Lés / Dalles	Lés / Dalles	Lés	-
Largeur des rouleaux NF EN ISO 24341	2 m ⁽³⁾	2,05 m - 1,05 m - 1,55 m ⁽³⁾	2,05 m - 1,05 m - 1,55 m ⁽³⁾	2,05 m ⁽³⁾	1,22 m - 1,27 m ⁽⁴⁾
Longueur des rouleaux NF EN 14159	27,50 ml env.	27,50 ml env.	27,50 ml env.	27,50 ml env.	10 ml env.
Conditionnement et dimensions des dalles NF EN ISO 24342	50 x 50 cm : 12 par carton (3 m ²)	50 x 50 cm : 12 par carton (3 m ²)	50 x 50 cm : 12 par carton (3 m ²)	-	-
Mode de pose	Lés : non inversés / Dalles : monolitique	Lés : non inversés / Dalles : monolitique	Lés : non inversés / Dalles : monolitique	Lés : non inversés	-
Colle Forbo préconisée	640 eurostar special / 542 eurofix tack plus	640 eurostar special / 542 eurofix tack plus	640 eurostar special / 542 eurofix tack plus	640 eurostar special	528 eurostar all round
Format tapis NF EN 14259	-	55 x 90 cm ⁽⁵⁾ 90 x 155 cm ⁽⁵⁾ 135 x 205 cm ⁽⁵⁾ 205 x 300 cm ⁽⁵⁾	55 x 90 cm ⁽⁵⁾ 90 x 155 cm ⁽⁵⁾ 135 x 205 cm ⁽⁵⁾ 205 x 300 cm ⁽⁵⁾	-	60 x 90 cm ⁽⁶⁾
Densité de velours NF ISO 8543	0,160 g/cm ³	0,100 g/cm ³	0,105 g/cm ³	0,095 g/cm ³	-
Emplois dans les escaliers NF EN 1307 (annexe C)	Non	Non	Non	Non	Oui
Capacité d'absorption d'eau TNO W 6034	3,7 litres/m ²	5,7 litres/m ²	4,6 litres/m ²	4,8 litres/m ²	-
Procédé de fabrication	Tapis tufté à velours coupé 5/32"	Tapis tufté à velours coupé 5/32"	Tapis tufté à velours coupé 5/32"	Tapis tufté à velours coupé 5/32"	Tapis grattant à surface structurée constitué de filament en PVC
Dessins / coloris	Unis / 4 coloris	Chiné multicolor / 12 coloris	Unis et mélange coloré / 12 coloris	Alternance de 3 bandes textiles à pouvoir grattant et absorbant / 8 coloris	Entrelacement de monofilaments bicolores tridimensionnels : 4 coloris
REACH (règlement européen) 1907/2006/CE	Conforme ⁽⁷⁾	Conforme ⁽⁷⁾	Conforme ⁽⁷⁾	Conforme ⁽⁷⁾	Conforme ⁽⁷⁾
Emissions dans l'air : TVOC* à 28 jours NF EN 16516	< 1000 µg/m ³ ⁽⁸⁾	< 1000 µg/m ³ ⁽⁸⁾	< 1000 µg/m ³ ⁽⁸⁾	< 1000 µg/m ³ ⁽⁸⁾	< 1000 µg/m ³ ⁽⁸⁾
Exigence pour la classe A+	< 1000 µg/m ³	< 1000 µg/m ³	< 1000 µg/m ³	< 1000 µg/m ³	< 1000 µg/m ³
Matières premières	Garanties sans phtalate	Garanties sans phtalate	Garanties sans phtalate	Garanties sans phtalate	Garanties sans phtalate
Garantie	7 ans	7 ans	7 ans	7 ans	7 ans
Fabrication	Fabrication européenne	Fabrication européenne	Fabrication européenne	Fabrication européenne	Fabrication européenne

⁽¹⁾ Les produits Coral répondent aux exigences de la norme NF EN 14041, à l'exception des tapis ou lés non collés.

⁽²⁾ Valable sur support incombustible A1_{fl} ou A2_{fl}, testé en pose collée / satisfait à la réglementation M3.

⁽³⁾ Bordures en lisières de 2,5 cm de chaque coté comprises dans la largeur indiquée (ex: 1,95 m = 2,00 m avec bordures).

⁽⁴⁾ 1,22 m sans envers 1,27 m avec envers.

⁽⁵⁾ Comprenant une bordure de 2,5 cm environ sur les 4 côtés.

⁽⁶⁾ Disponible uniquement en construction ouverte (sans envers).

⁽⁷⁾ Les articles (produits) ne contiennent pas de substances de la liste candidate en vigueur publiée par l'ECHA

(substances très préoccupantes) à déclarer dans le cadre du règlement REACH.

⁽⁸⁾ Certificat d'émissions envoyé sur demande au service technique tel +33(0)3.26.77.30.55.

* TVOC : composés organiques volatils totaux : quantité émise dans l'air intérieur (en toluène équivalent).

Retrouvez-nous sur



créons un environnement meilleur



Systèmes de management de la qualité, de l'environnement, de la santé sécurité et de l'énergie, de la société Forbo Sarlino, certifiés ISO 9001, ISO 14001, ISO 45001 et ISO 50001 par LRQA.



Systèmes de management certifié responsabilité sociale.

FORBO SARLINO SAS
63, rue Gosset
BP 62717
51055 Reims Cedex - France

Contact France
Tél: 03 26 77 30 30
info-produits@forbo.com
echantillon@forbo.com
www.forbo-flooring.fr

Contact Départements et Régions d'Outre-Mer Ile Maurice / Maghreb
Tél: +33 3 26 77 35 00
info.flooring.sc@forbo.com
www.forbo-flooring.fr



FLOORING SYSTEMS