




Soluciones **para Escalera**

saicosa® saicosa® saicosa® saicosa®

 20 ml x 1,01 m



ciment sépia - nez de marche noir 637499



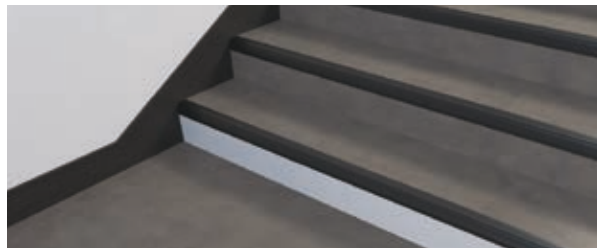
ciment argile - nez de marche noir 637399



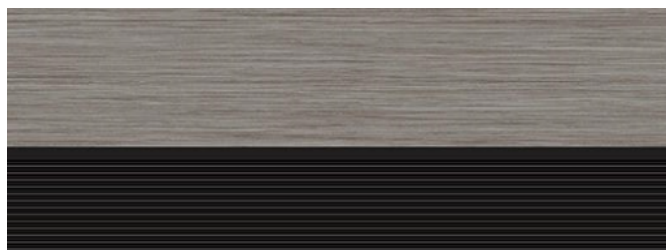
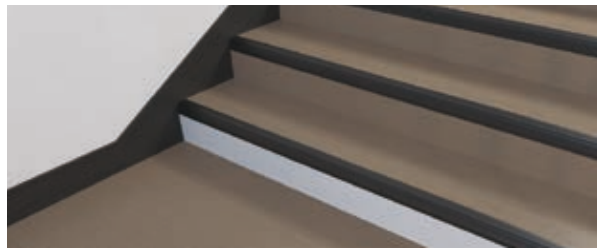
ciment craie - nez de marche noir 637099



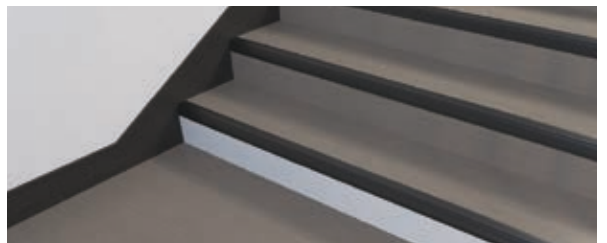
ciment gris moyen - nez de marche noir 637299

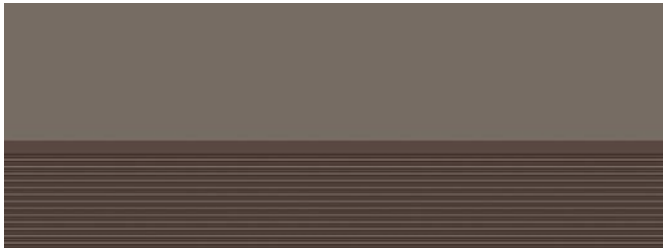


linéa grège - nez de marche noir 631399

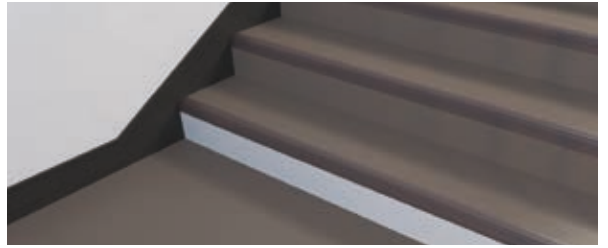


linéa gris clair - nez de marche noir 632199





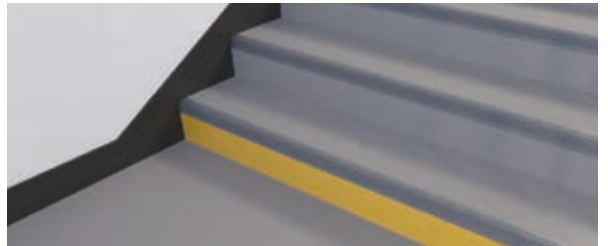
uni taupe - nez de marche chocolat **631424**



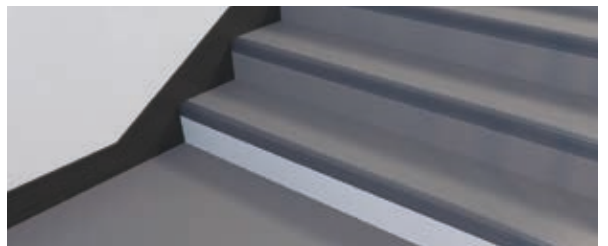
uni gris beige - nez de marche taupe **631114**



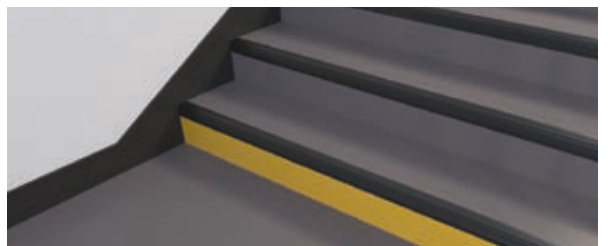
uni perle - nez de marche gris moyen **630119**



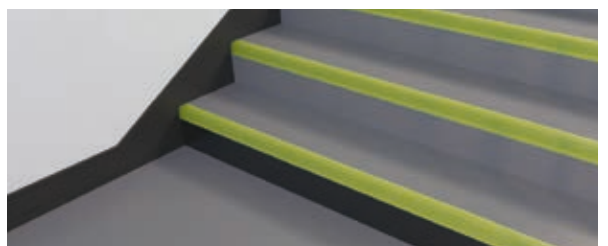
uni gris clair - nez de marche anthracite **631229**



uni gris moyen - nez de marche noir **631999**



uni gris clair - nez de marche anis **631208**



ACCESIBILIDAD

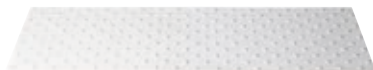
Losetas podotáctiles adhesivas

La banda de vigilancia o podotáctil se coloca delante de una zona de riesgo (escalera, hueco) para alertar a todas las personas del peligro de caída. Su geometría 3D permite detectar el peligro con el pie. Se fija mecánicamente .

- Montaje rápido y sencillo: adhesivo
- Muy resistente a la abrasión y al uso intensivo
- Sin roturas ni desgaste prematuro: material de alta calidad
- Mayor prevención gracias a un mejor contraste visual con el suelo (elección de colores)
- Conforme a la norma NF P98-352
- Antideslizante



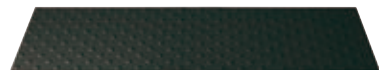
Caja de 4 losetas de 1352 mm x 400 mm



3170ADH - blanc



3171ADH - gris



3178ADH - noir



3176ADH - jaune



3173ADH - rouge



3177ADH - marron

Bandas podotáctiles adhesivas

La banda de guiado debe ser visualmente contrastada con respecto al suelo para facilitar la orientación de las personas con discapacidad visual, y debe tener un marcador táctil continuo en toda su longitud para facilitar el uso del bastón. Tienen 2 funciones: ayudar a encontrar el camino y ayudar a elegir una ruta.

- Instalación fácil y rápida: adhesivo
- Muy resistentes a la abrasión y al uso intensivo
- Sin roturas ni desgaste prematuro: material de alta calidad
- Mayor prevención gracias a un mejor contraste visual con el suelo (elección de colores)
- Conforme a la norma NF P98-352
- Antideslizante



Caja de 15 bandas de 1010 mm x 225 mm



3070ADH - blanc



3071ADH - gris



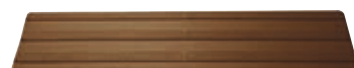
3078ADH - noir



3076ADH - jaune



3073ADH - rouge



3077ADH - marron

ACCESIBILIDAD



ACCESIBILIDAD

Botones autoadhesivos

Los botones autoadhesivos se colocan antes y en paralelo a una zona de riesgo (escalera, espacio vacío) para alertar a cualquier persona que se acerque del peligro de caída. Su geometría 3D permite la detección de peligro por el pie.

- Prevención reforzada por un mejor contraste visual con el suelo (gran variedad de colores)
- Instalación rápida y sencilla (preadhesivo con la plantilla proporcionada)
- Excelente resistencia al desgaste y al tráfico intenso
- Cumple con el estándar NF P98-351

Kit de 200 botones y plantilla de instalación



3470ADH - blanc



3471ADH - gris



3478ADH - noir



3476ADH - jaune



3473ADH - rouge



3477ADH - marron

Botones para encolar o insertar

Los botones se colocan antes y en paralelo a una zona de riesgo (escalera, espacio vacío, cruce peligroso) para alertar a cualquier persona que se acerque del peligro de caída. Su geometría 3D permite la detección de peligro por el pie.

- Resistencia a un uso intenso
- Excelente fuerza gracias al anclaje a tierra
- Prevención reforzada por un mejor contraste visual con el suelo (gran variedad de colores)
- Instalación sencilla (plantilla proporcionada)
- Cumple con el estándar NF P98-351



Kit de 200 botones y plantilla de instalación



3670 - blanc



3671 - gris



3678 - noir



3675 - bleu



3674 - vert



3676 - jaune



3673 - rouge



3677 - marron





3672 - beige



3679 - inox

Especificaciones técnicas



U4		
Sarlon complete step		
 Cumple la norma NF EN 14041		Sí
Reacción al fuego	NF EN 13501-1	B _s -s1 ⁽¹⁾
Resistencia al deslizamiento	NF EN 13893	Classe DS ($\mu \geq 0,30$)
Acumulación de cargas electrostáticas	NF EN 1815	E ≤ 2 kV, Antiestático
Conductividad térmica	NF EN ISO 10456	0,25 W/(m.K), apto para calefacción por suelo radiante
Clasificación UPEC	QB 30	U4 P3 E2 C2
Certificación 	QB 30 ⁽²⁾	n° 304-016.4
Aislamiento acústico de impacto certificado	NF EN ISO 717-2	$\Delta L_w = 17$ dB
Sonido al caminar	NF S 31-074	L _{n,e,w} < 65 dB, Clase A
Espesor total	NF EN ISO 24346	3,35 mm
Espesor de la capa de desgaste	NF EN ISO 24340	0,85 mm
Masa superficial total	NF EN ISO 23997	3 100 g/m ²
Grupo de abrasión	NF EN 660-2	T
Contenido de la carpeta del curso de desgaste		Type I
Características adicionales		
Clasificación europea	NF EN ISO 10874	34
Embalaje		Lés
Anchura x longitud de los rodillos	NF EN ISO 24341	1,01 x 20 ml
Pegamento Forbo recomendado		225 eurosol PU
Golpes persistentes	NF EN ISO 24343-1	0,08 mm
Valor mínimo medido		0,06 mm
Solidez de los colores a la luz	NF EN ISO 105-B02	≥ 7
Emisiones a la atmósfera: TVOC a 28 días ⁽³⁾	NF EN 16516	< 130 $\mu\text{g}/\text{m}^3$

(1) Válido sobre cualquier superficie: madera, incombustible A₂-s1 o A1

(2) Revestimientos de suelos elásticos: <http://evaluation.cstb.fr>

(3) Certificado de emisiones enviado a petición al departamento técnico tel. +33(0)3 26 77 30 55



Système de management certifié
responsabilité sociale.

Forbo Pavimentos S.A.

Pasaje Bofill 13-15
08013 Barcelona
Spain
Tel.: +34 932 090 793
info.pavimentos@forbo.com
<http://www.forbo-flooring.es>

FORBO SARLINO SAS 63, rue Gosset
BP 62717
51055 Reims Cedex - France

f in t