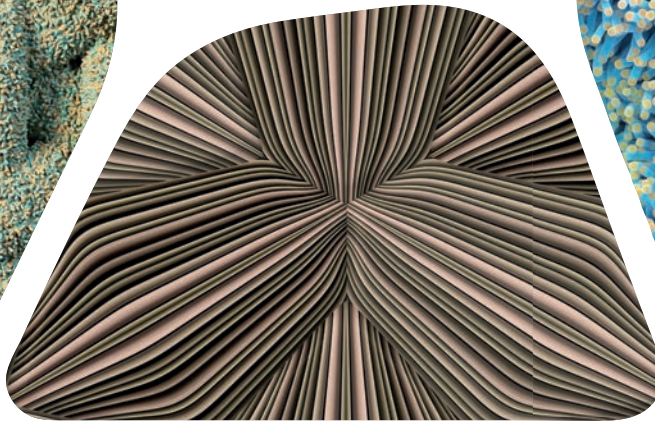
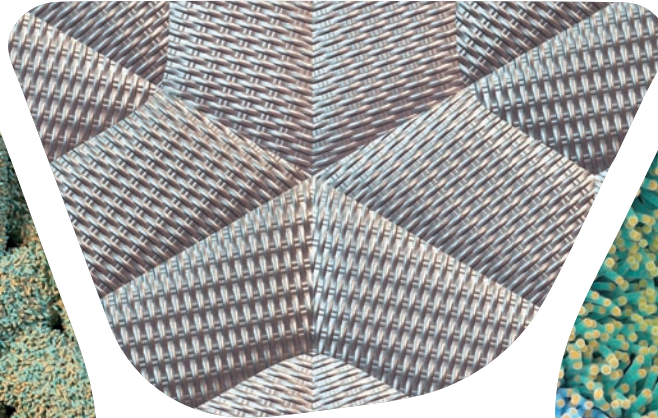


FLOOR COVERINGS **CREATED**
BY **MAC STOPA**



Mac Stopa.

flotex®

creating better environments

Forbo
FLOORING SYSTEMS

Mac Stopa.

by MAC STOPA



MAC STOPA MI EXPERIENCIA EN DISEÑO DE INTERIORES ME INSPIRÓ UTILIZAR MATERIALES COMO LA MADERA, LOS TEJIDOS, EL METAL Y EL CUERO

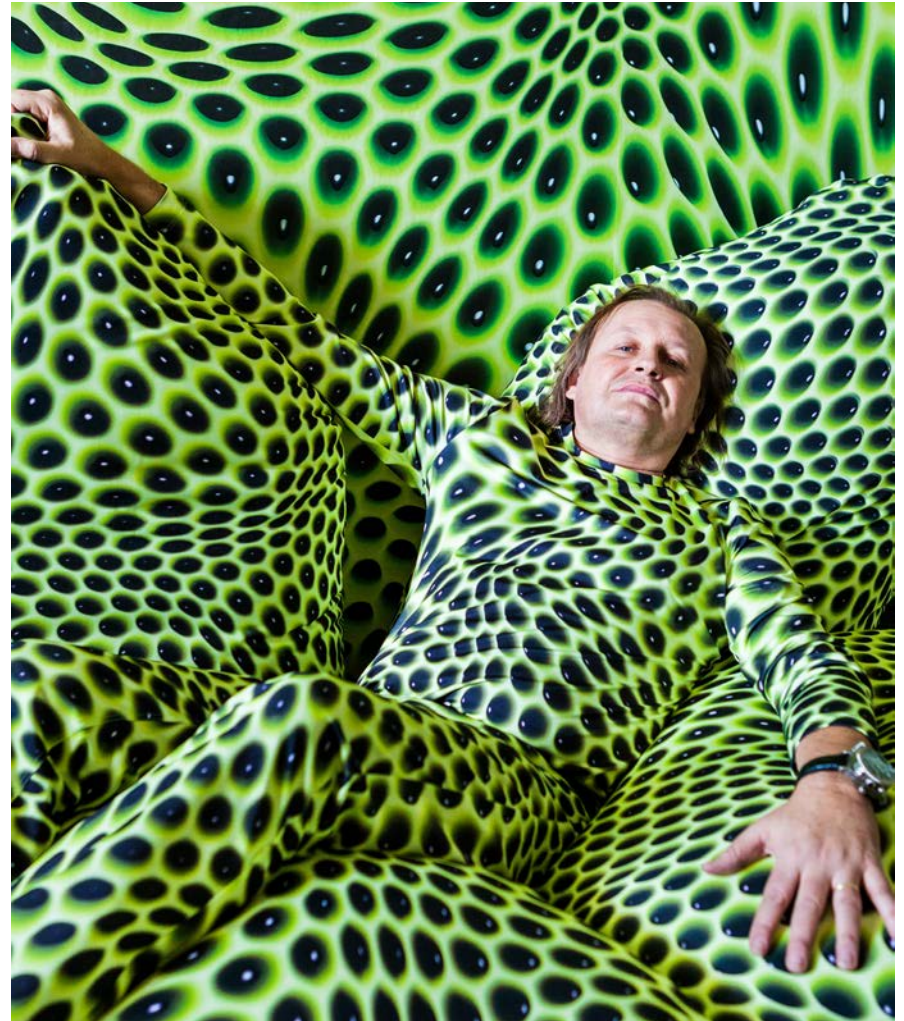
‘Como arquitecto, interiorista y diseñador de formas de transmisión, esta colección se inspira en mis experiencias, observaciones y fascinaciones derivadas de diversos campos del diseño. Estas ideas se han visualizado en asociación con Forbo Flooring Systems a través de la impresión digital de alta resolución sobre un soporte textil, que confiere sus características únicas a mis imágenes. He basado la colección en la idea de modularidad arquitectónica y en el deseo de organizar el espacio que nos rodea de forma arquitectónica. Esto se materializa mediante el uso de formas geométricas repetitivas, como hexágonos, trapecios o estructuras trenzadas que forman la base de la colección.

Mi experiencia en diseño de interiores me ha inspirado para combinar esas estructuras con las texturas de materiales de interior clásicos como la madera, los tejidos, el metal y el cuero.

Como diseñador de formas industriales, me fascinan las estructuras orgánicas, pero también las nuevas tecnologías relacionadas con la impresión 3D. Al combinar estos elementos con las formas geométricas, los diseños que he creado adquieren una cualidad de suavidad y tridimensionalidad.

Cuando diseño, me gusta experimentar, observo la belleza de la naturaleza y los fenómenos físicos que nos rodean. Esto a menudo se convierte en la inspiración para nuevos proyectos. Una interpretación artística única.

En toda la colección hay un tema recurrente basado en los colores variables de las formas modulares adyacentes. En la naturaleza se asocia a la refracción y absorción de los reflejos de la luz. Yo lo he utilizado como herramienta de diseño, dando a cada patrón dimensión y sutileza que, combinadas con la familiaridad tradicional de los patrones modulares, crean una emocionante fusión de formas clásicas y tecnología del siglo XXI.’



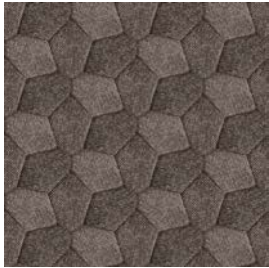
FLOWER



360005F | stripes

Geométrica pero aparentemente orgánica, Flower combina elementos que nos retan y nos tranquilizan a la vez, provocando la reflexión y el debate, desdibujando el espacio entre naturaleza y diseño.

flotex®



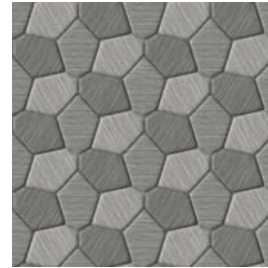
360004F | grey jeans



360005F | stripes



360006F | linear beige



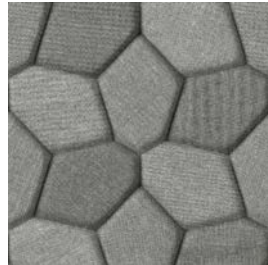
360007F | linear grey



360008F | woven



360009F | jute



360010F | flannel



360011F | indigo jeans

Cómo pedir el producto adecuado :

$$\frac{360010}{\text{número de color}} \quad \frac{F}{\text{tipo de producto}^*} = 360010F$$

El resultado del color difiere según el producto elegido.
El diseño mostrado representa un espacio de 100 x 100 cm .
*Encontrar el código de producto correcto y la explicación del producto en la página 12 .

TRAPEZOID



360018F | tweed

Formas trapezoidales mecánicas y repetitivas se mezclan con superficies materiales reconocibles, jugando con la dimensión y la percepción de la forma según los patrones.

WICKER



360023F | jeans grey XS **360024F** | jeans blue XS

Basado en la estructura tradicional de una forma tejida, Wicker trasciende lo ordinario tomando una gama de texturas que aunque familiares se vuelven excitantes e inusuales en el contexto de esta yuxtaposición.

flotex®



360019F | graphic wood



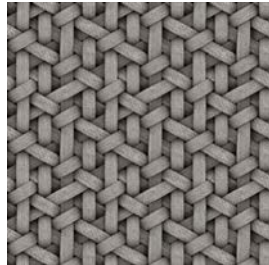
360020F | weave



360021F | denim



360022F | canvas XS



360023F | jeans grey XS



360024F | jeans blue XS

flotex®

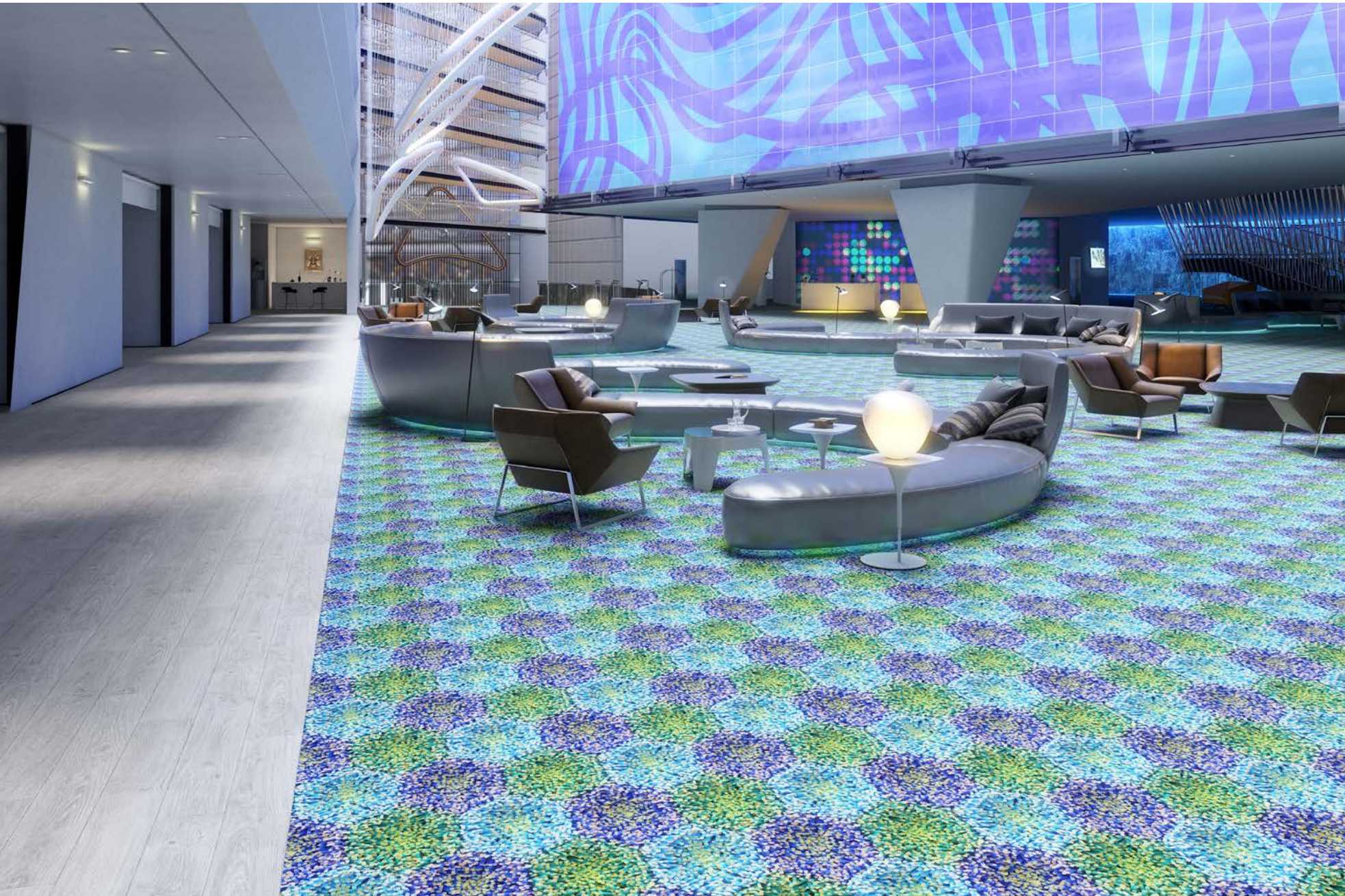
Cómo pedir el producto adecuado :

360020	F	= 360020F
número de color	tipo de producto *	

El resultado del color difiere según el producto elegido.
El diseño mostrado representa un espacio de 100 x 100 cm.

*Encontrar el código de producto correcto y la explicación del producto en la página 12.

HEXAGON



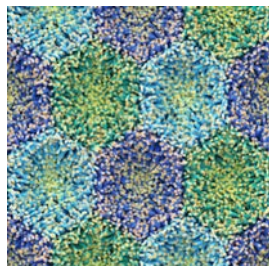
Flotex naturals **010078F** | shaded oak **360001F** | blue anemone

Una sinergia aparentemente extraña de formas convencionales con un giro inesperado.
de una forma inspirada y única.

flotex®



360003F | fur cool



360001F | blue anemone



360002F | fur warm

flotex®

How to order the right product :

$$\frac{360003}{\text{colour number}} \quad \frac{F}{\text{product type}^*} = 360003F$$

El resultado del color difiere según el producto elegido.
El diseño mostrado representa un espacio de 100 x 100 cm.

*Encontrar el código de producto correcto y la explicación del producto en la página 12.


CREATED BY **MAC STOPA**

IMPRESIÓN DIGITAL DE ALTA DEFINICIÓN

Con más de 20 años de experiencia en impresión digital de alta definición, Forbo Flooring Systems le ofrece una gama de pavimentos de alta calidad, adaptados a sus necesidades. Sea cual sea el segmento o la aplicación, ¡las creaciones de Mac Stopa darán vida al pavimento!

ELEGIR EL PAVIMENTO QUE MEJOR SE ADAPTA A TU PROYECTO.

Para más información técnica sobre la estructura de estos productos, visitar nuestra página web en www.forbo-flooring.es/macstopa

TEXTIL	PEDIDO A LA CARTA									
 <p>Flotex Flocked Flooring es un pavimento textil único que combina las características de resistencia y durabilidad de un pavimento resiliente con la calidad, calidez y confort de una moqueta. Descubra la resistencia y durabilidad de Flotex gracias a sus 80 millones de fibras de nylon 6.6 por m2, al tiempo que experimenta el silencio y la comodidad que normalmente sólo se asocian a una moqueta gracias a su soporte acolchado impermeable.</p>	<p>Para realizar el pedido de su pavimento como Flotex utilizar el código de color de los diseños Flotex y añadir una « F ».</p> <p>Así, con 360010F pedirá el diseño Flower en el color flannel en Flotex</p> <div style="border: 1px solid black; padding: 5px; text-align: center;"> <table style="margin: auto;"> <tr> <td style="text-align: center;">360010</td> <td style="text-align: center;">F</td> <td style="text-align: center;">= 360010F</td> </tr> <tr> <td style="text-align: center;"> </td> <td style="text-align: center;"> </td> <td></td> </tr> <tr> <td style="text-align: center;">número de color</td> <td style="text-align: center;">tipo de producto</td> <td></td> </tr> </table> </div> <p style="text-align: center;">Pedido mínimo: a partir de 6m2</p>	360010	F	= 360010F				número de color	tipo de producto	
360010	F	= 360010F								
número de color	tipo de producto									



Description	Flocked flooring	
Dimensions	Roll width 2m Roll length ≤ 30 lm	
Total thickness	ISO 1765	4.3mm
Slip resistance	Pendulum test	Wet – low slip risk
Collection size	24	
Application	EN ISO 10874	Class 33 heavy
Impact sound reduction	EN ISO 717-2	ΔLw = ≥ 20 dB
CE	EN 14041	
Reaction to fire	EN 13501-1	B _{f1} -s1, L, NCS
Slip resistance	EN 13893	DS: ≥ 0.30
Body voltage	ISO 6356	≤ 2 kV



Mac Stopa.

by MAC STOPA



creating better environments

Forbo Pavimentos S.A.

Pasaje Bofill 13-15

08013 Barcelona

Spain

Tel.: +34 932 090 793

info.pavimentos@forbo.com

<http://www.forbo-flooring.es>

Find us on



forbo

FLOORING SYSTEMS