

고품질 다기능성 출입구용 바닥재

coral[®]



forbo

FLOORING SYSTEMS



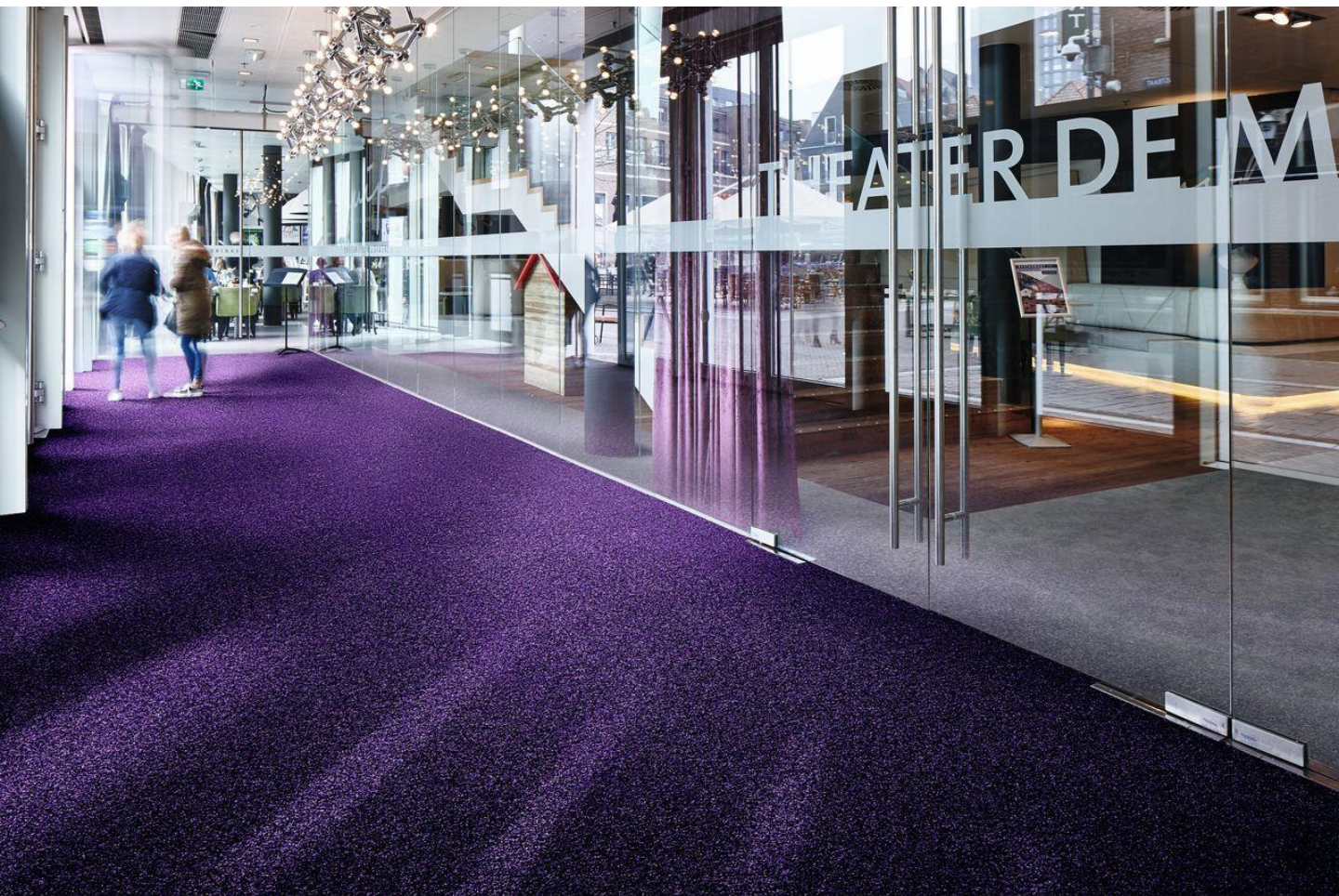
| Krommenie 네덜란드

포보 플로어링 시스템은 스위스에 본사를 두고, 유럽을 중심으로 제조 공장을 보유하고 있는 토탈 플로어링 제조사입니다. 전 세계 16개의 제조 공장을 보유하고 있으며, 26개국에 영업 거점을 가지고 플로어링 산업을 활발히 이끌고 있습니다.

세계 시장 점유율 1위의 리놀륨, 기능성 PVC 바닥재, 고급 디자인 바닥재 LVT, 독창적이고 위생적인 카펫, 현관용 매트 등 포보의 150년 전통과 기술력을 담아 맞춤형 고성능 바닥재를 제조하고 있습니다.

각각의 공장은 제품군별 전문화된 생산라인을 갖춰 뛰어난 기능과 차별화된 고급 디자인 바닥재를 제조하며, 전 세계적으로 인정받고 있습니다.

포보는 아시아에서도 플로어링 산업의 최신 정보를 공유하는 견고한 인적 네트워크와 브랜드력을 가지고 토탈 솔루션을 제공하며, 플로어링 산업에서 가장 오래된 역사를 자랑하는 글로벌 기업입니다.



출입구용 바닥재의 필요성

- ✓ 외부의 오염물질과 수분 유입 방지
- ✓ 내부 바닥마감재의 유지보수 및 청소비용 절감
- ✓ 미끄럼 사고 방지에 효율적
- ✓ 내부 인테리어 마감재의 사용연한 증대

10% (구매)

4% (A/S)

86%
(유지보수)

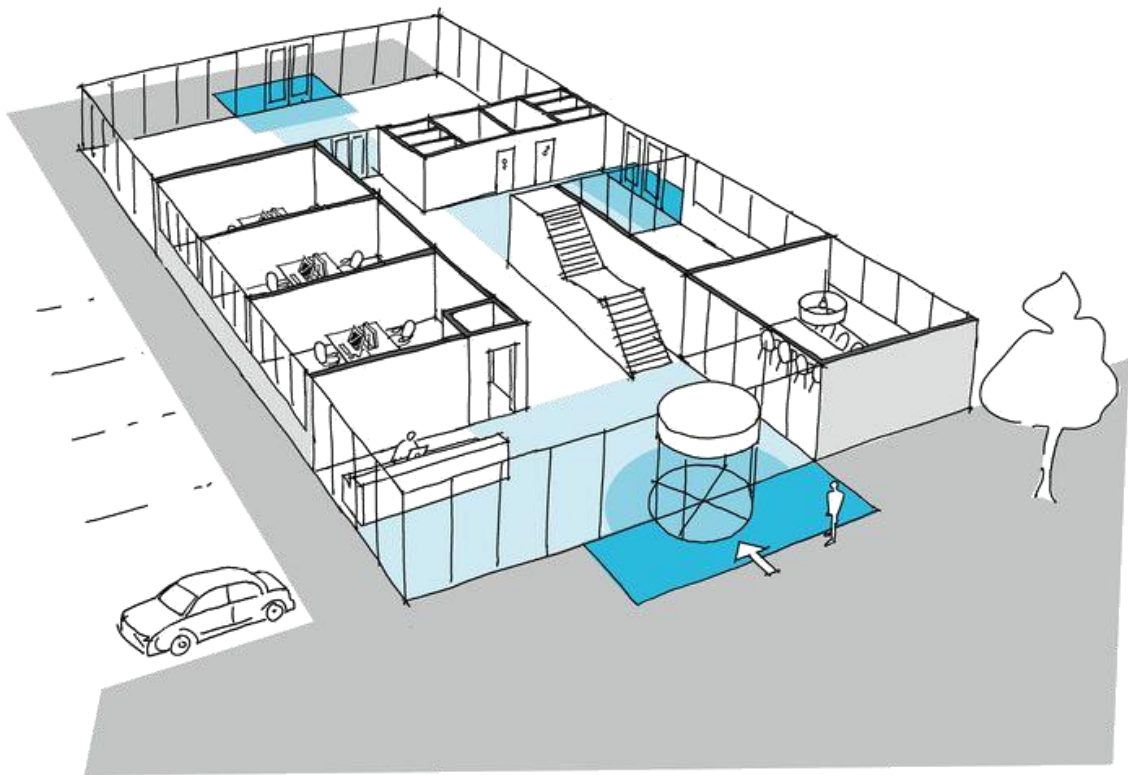
유지보수비용발생의
90% 요인이 외부에서
유입되는 오염물질/수분

[바닥 마감재관련 발생비용]



출입구용 바닥 시스템

건물의 출입구 부분을 설계 한다면 아래와 같은 3가지 구간으로 구분 할 수 있습니다.
각각의 구간에는 다른 종류의 출입구용 바닥재가 적용 되어 각각의 기능을 통해 완벽한 성능을 발휘 합니다



외부 1차 구간

실외 공간의 오염물 특히 신발 밑면의 흙과 거친 이물질을 1차적으로 제거

내부 1차 구간

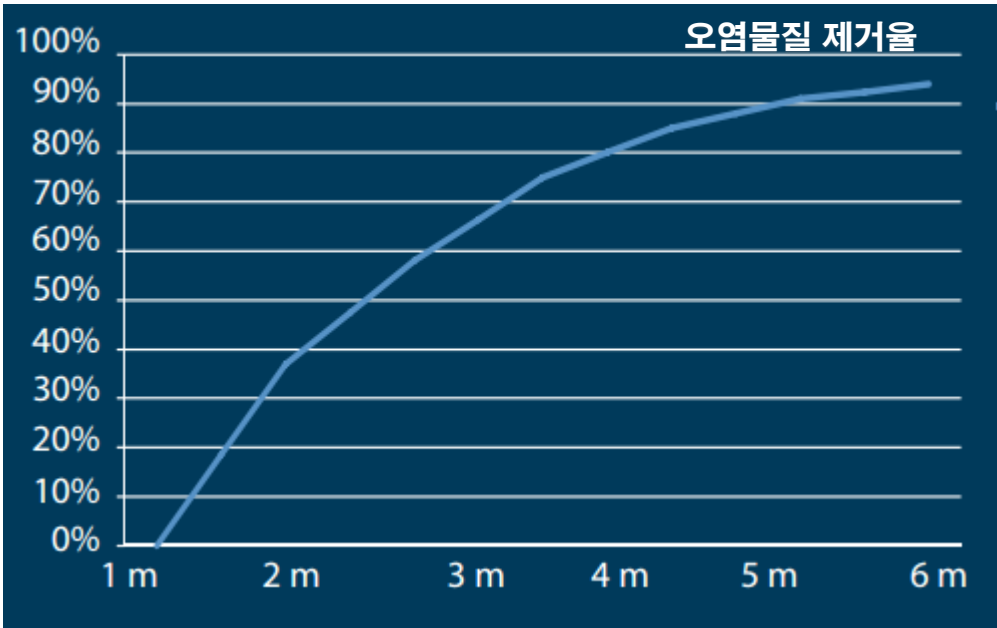
신발 밑면의 수분과 작은 이물질들을 제거

내부 2차 구간

생활 오염 물질에 대한 제거 기능과 내구성과 외관을 지속적으로 유지할 수 있는 바닥재 필요

내오염성 테스트 글로벌 인증 보유

전세계 출입구용 바닥재 중 유일하게 Forbo의 Coral은
글로벌 인증기관(TUV)의 내오염성 테스트로 오염물질 제거 성능이 검증 된 제품 임



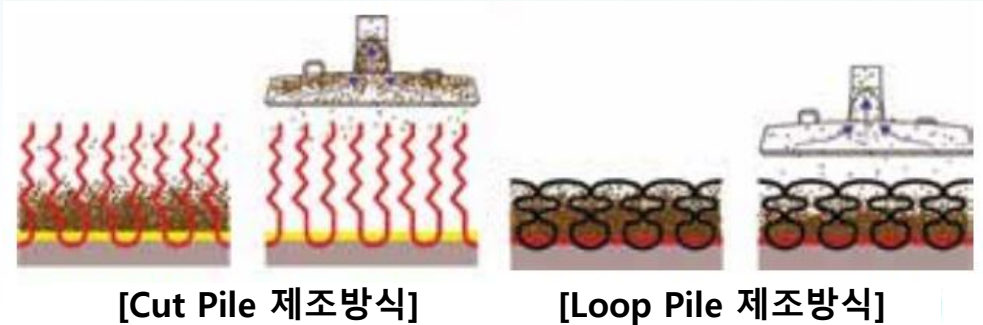
길이 6 m의 표준 규격(6걸음을 보행)에 대한 오염물질 제거 테스트에서
Forbo 의 Coral 은 95%의 제거율 성능 검증
(경쟁사 평균 90%, 잔여유입량 10% → 5%로 2배이상의 효율)

최고의 Fire Class 보유

전세계 출입구용 바닥재 중 최고의 Fire Class 등급을 보유
타사의 섬유계열 출입구용 바닥재 특성상 불에 취약하나
코랄은 난연성능 인증 등급의 B 등급 보유



Cut pile 제조 공정을 통한 관리 용이



Coral은 Cut Pile 방식으로 제조됩니다.

일반적인 방식보다 고난이도의 작업이지만 다음과 같은 장점때문에 이 방법을 고수합니다.

- ✓ 오염물질이 바로 원사사이로 빠지면서 상부 브러쉬는 지속적으로 같은 기능을 함
- ✓ 오염물질이 원사사이로 감춰짐으로서 오랫동안 외관유지
- ✓ 진공청소기 만으로 쉽게 오염물질을 빨아들여 청소관리 용이
- ✓ 끈적임이 있는 오염물도 쉽게 제거 가능 구조

초기 제품 외관과 기능을 오랫동안 유지

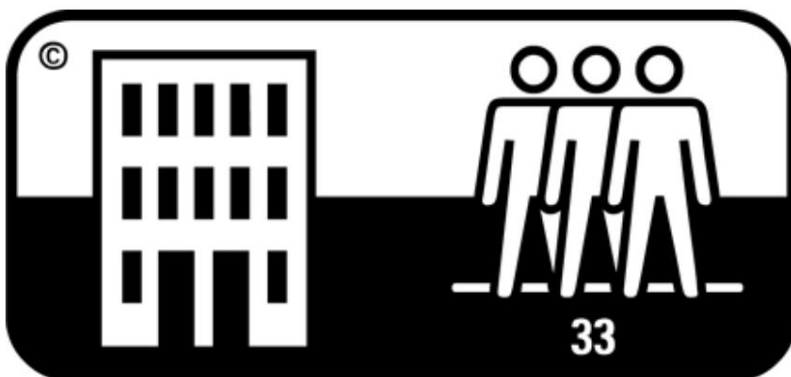
강한 내구성

장기적인 외관 유지를 평가하는 유럽 표준 (EN 1307)에 따라 실험결과 'Class 33' 등급으로 평가 되었습니다.

Class 31 : 호텔 객실과 같이 통행량이 많지 않은 곳에 적합

Class 32 : 대부분의 상업용 프로젝트에 적합. 통행량이 많은 곳

Class 33 : 호텔 리셉션 홀과 같이 통행량과 오염이 매우 많이 예상되는 곳에 적합



엄격한 유럽기준에 따른 품질보증

유럽기준 EN14014에 따라 아래 성능을 엄격하게 테스트합니다.

- ✓ 화재에 대한 반응
- ✓ 펜타클로로페놀 함량
- ✓ 포름 알데히드 배출
- ✓ 수밀성
- ✓ 미끄럼 방지
- ✓ 전기적 행동
- ✓ 열 전도성



다양한 컬렉션을 통한 우수한 디자인성

패턴의 디자인과 색상의 트렌드를 선도하는 컬렉션

Forbo Flooring System의 다양한 바닥재들과 어울리는 패턴



환경성 / 지속가능성 (Sustainability)



산업 쓰레기를 줄이고
추가적인 생산을 피하고
자원과 에너지의 소비를 줄여
환경부담을 최소화

PET를 재활용하여 Coral Backing으로 생산 (Welcome제품)



페그물망을 원료로 재사용 (Welcome, Duo, Brush 제품)



네델란드의 코랄공장에서는
매립쓰레기의 제로화를 실행

Coral 컬렉션별 특징

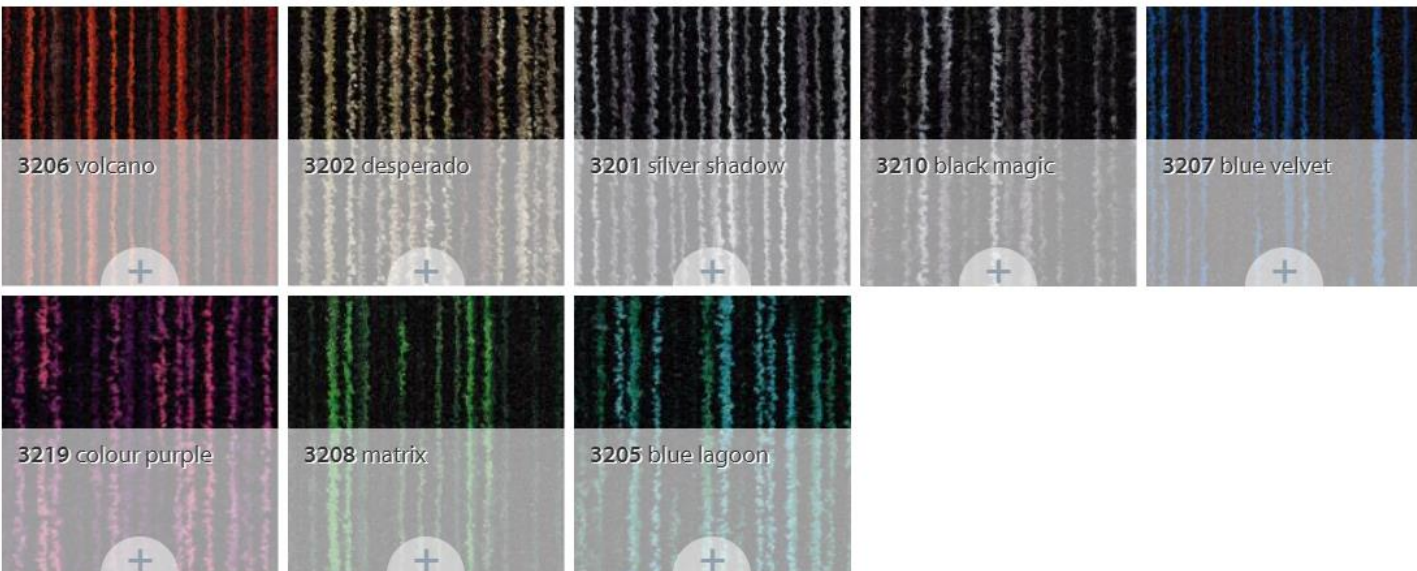
Application		수분흡수성능 	먼지제거성능 	환경성 
coral[®] grip MD	외부/출입구내부	●○○○	●●●●	●○○○
coral[®] grip HD	외부/출입구내부	●○○○	●●●●	●○○○
coral[®] duo	출입구내부 전용	●●●●	●●●●	●●○○
coral[®] brush	출입구 및 기타내부	●●●●	●●●○	●●●○
coral[®] welcome	출입구 및 기타내부	●●●●	●●●○	●●●●
coral[®] classic	출입구 및 기타내부	●●●●	●●○○	●●○○
coral[®] luxe	출입구 및 기타내부	●●●●	●●○○	●○○○
coral[®] logo	출입구 및 기타내부	●●●○	●●○○	●○○○

coral[®] welcome

빠어난 디자인의 코랄
웰컴은 Econyl[®]
100 % 재생실을 사용
한 환경 친화적인 바닥
재로 뒷백킹도 재생
PET를 사용합니다.



- Econyl[®] 100 % 재생실로 제작
- 재활용 PET로 만든 기본 백킹
- 프탈레이트 무첨가
- 세계 유일의 출입구바닥재로 환경 부분에서 BRE A+ 등급 달성
- 가장 높은 화재 등급 준수 : Bfl-s1
- 다소 까다로운 상업적 용도에도 적합
- 내부 출입구 및 인구 유동 지역에 이상적



coral[®] duo

골이 있는 구조로 된 코
 랄 듀오는 기능적일 뿐
 만 아니라 심미적으로
 뛰어난 디자인입니다.
 넓은 출입 공간에 코랄
 브러쉬, 클래식과 함께
 사용하기 좋습니다.

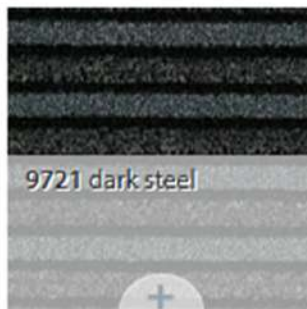


- 모든 출입구에 적합한 뛰어난 기능
- Econyl[®] 100 % 재생실로 75% 제작
- 프탈레이트 무첨가
- 습기, 먼지를 제거하는 탁월한 성능
- 가장 높은 화재 등급 준수 : Bfl-s1
- 다소 까다로운 상업적 공간에 적합
- 출입구 바닥 공간이 제한적인 내부 출입구에 이상적

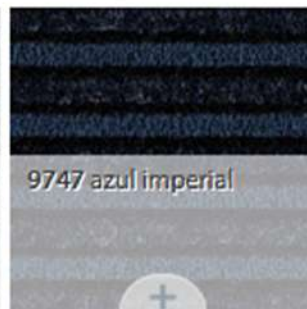
Thickness	9 mm
Length x width	27,5 m x 205 cm
Pile height	6 mm
NCS	S 9000-N / S 7502-B
LRV	4%
Recycled content	18%



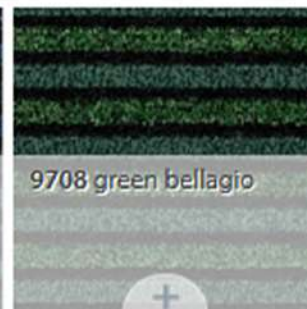
9710 luna pearl



9721 dark steel



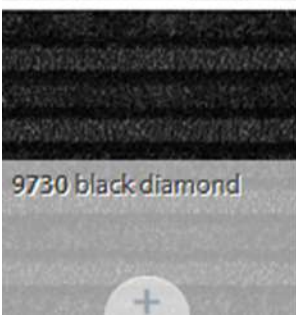
9747 azul imperial



9708 green bellagio



9714 Sicilian sand



9730 black diamond

coral[®] brush

어디에나 적합한 제품.

코랄 브러쉬는 날씨에 따라 습기를 흡수하고 먼지를 쉽게 제거할 수 있어 모든 유형의 출입구 영역에 적합합니다. 심플한 단색의 디자인으로 어떤 인테리어 디자인과도 잘 어울리는 출입구 바닥재입니다.

- 습기와 먼지를 막아주는 우수한 기능
- Econyl[®] 100 % 재생실로 제작
- 모든 바닥에 적합한 매력적인 색상
- 가장 높은 화재 등급 준수 : Bfl-s1
- 다소 까다로운 상업적 용도에도 적합
- 내부 출입구 및 인구 유동 지역에 이상적
- 프탈레이트 무첨가

Thickness	9 mm
Length x width	27,5 m x 205 cm 27,5 m x 155 cm 27,5 m x 105 cm 205 cm x 300 cm 135 cm x 205 cm 90 cm x 155 cm 55 cm x 90 cm
Pile height	7 mm
NCS	S 8005-Y80R
LRV	4%
Recycled content	22%



coral[®] classic

습기제거 역할.

연구 결과에 따르면 코랄 클래식의 흡습성 원사에서 단 2걸음만 걸으면 신발과 함께 내부로 유입될 습기의 절반을 흡수, 제거할 수 있습니다!

코랄 클래식은 단색 원사를 사용했기 때문에 그 수명이 다할 때까지 그 형태를 유지합니다.

- 최대 수분 흡수율, 이물질 제거 성능
- 매력적인 현대적 색상
- 뛰어난 색상 견뢰도
- 가장 높은 화재 등급 준수 : Bfl-s1
- 중보행성의 상업적 공간과 경공업 공간에 적합
- 내부 출입구 및 인구 유동 지역에 이상적
- 프탈레이트 무첨가

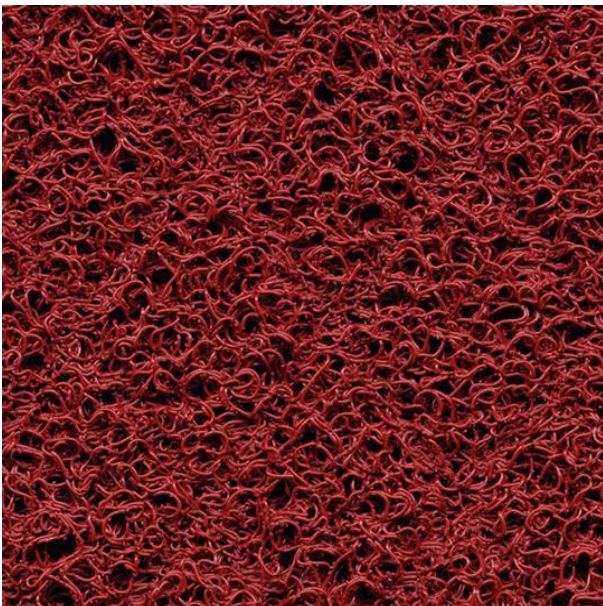


coral[®] grip

강력한 먼지 제거 성능으로 내부, 외부에서 사용할 수 있는 제품.
코랄 그립은 보통급(MD), 중보행급(HD)으로 제공되는 실내, 실외 사용을 위한 다목적 매트입니다.

표준 코랄 그립은 투과성 구조를 가지고 있지만 Everfort 비닐 백킹으로 제작하여 비투과성 제품으로 만들 수도 있습니다. 두 버전 모두 다섯가지의 단색으로 구성되어 있습니다.

- 미끄럼 방지 성능을 극대화하기 위한 거친 표면
- 내부 유입 전 심각한 먼지 오염물 제거
- 내부 인테리어 디자인 보호 기능
- 중보행 공간에 적합
- 외부 및 내부 출입구에 적합



coral[®] grip HD



coral[®] grip MD



Coral 청소방법

업데이트

Coral Project



Coral Project

출입구용 프리미엄 바닥재 Coral의 시공사례



01

Lawson
일본 | 3,000개 매장



02

OZO Ostrava
체코



03

Coventry Society
영국



04

홍콩국제공항
홍콩