




Soluções para escadas

**sarlon<sup>®</sup>** marche complète  20 ml x 1,01 m  
bandes et dalles **podotactiles**

créons un environnement meilleur

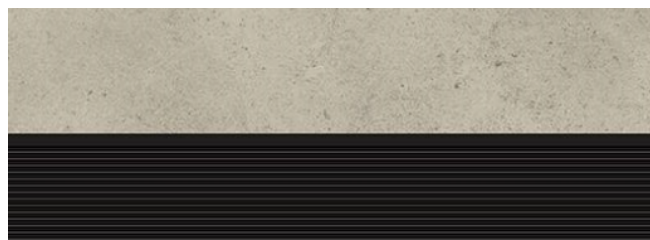
**Forbo**

FLOORING SYSTEMS

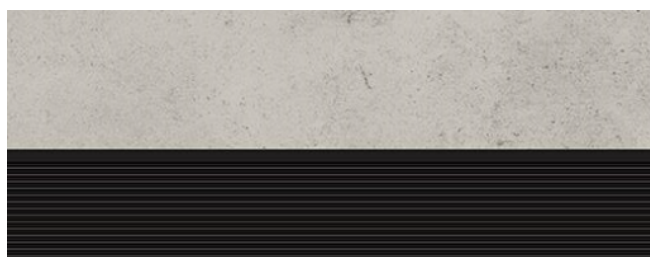
# sarlon® marche complète



ciment sépia - nez de marche noir 637499



ciment argile - nez de marche noir 637399



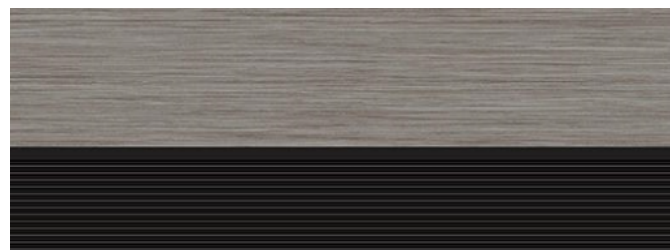
ciment craie - nez de marche noir 637099



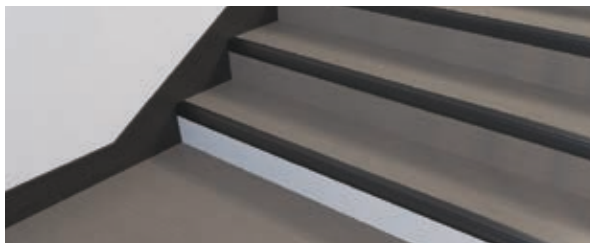
ciment gris moyen - nez de marche noir 637299



linéa grège - nez de marche noir 631399



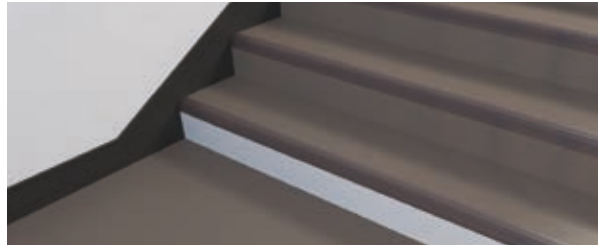
linéa gris clair - nez de marche noir 632199



# sarlon® marche complète



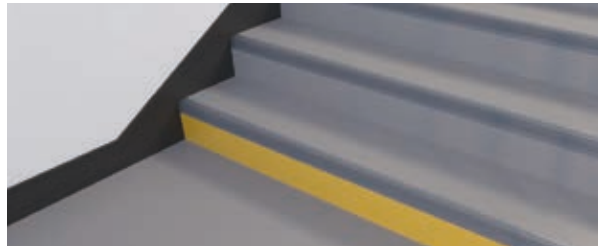
uni taupe - nez de marche chocolat **631424**



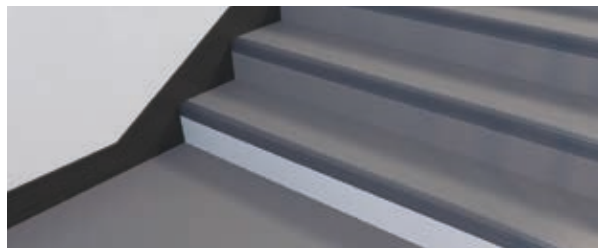
uni gris beige - nez de marche taupe **631114**



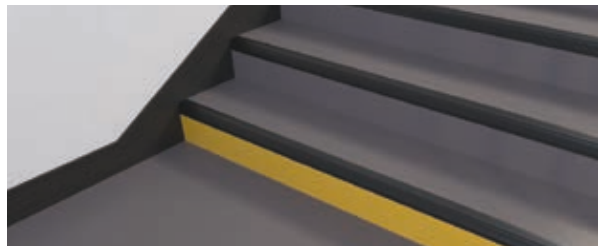
uni perle - nez de marche gris moyen **630119**



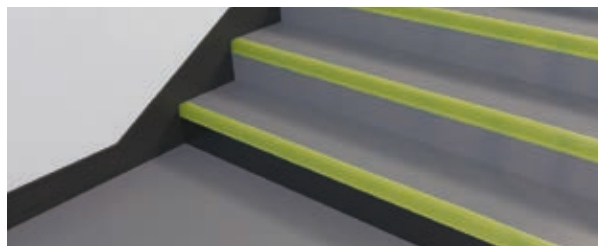
uni gris clair - nez de marche anthracite **631229**



uni gris moyen - nez de marche noir **631999**



uni gris clair - nez de marche anis **631208**

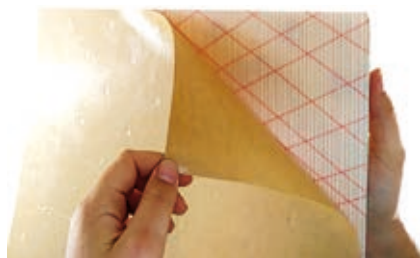


# ACESSIBILIDADE

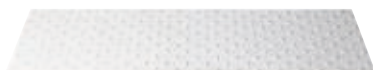
## Mosaicos podotacteis adesivos

A faixa de aviso ou pedómetro é colocada em frente de uma zona de risco (escada, vazio) para alertar as pessoas que correm o risco de cair. A sua geometria 3D permite que o perigo seja detectado pelo pé. É fixado mecanicamente

- Fixação rápida e fácil: adesivo
- Notavelmente resistente à abrasão e à utilização intensiva
- Sem rutura nem desgaste prematuro: material de alta qualidade
- Prevenção reforçada graças a um melhor contraste visual com o solo (escolha de cores)
- Em conformidade com a norma NF P98-352
- Antiderrapante



Caixa de 4 mosaicos de 1352 mm x 400 mm



3170ADH - blanc



3171ADH - gris



3178ADH - noir



3176ADH - jaune



3173ADH - rouge



3177ADH - marron

## Bandas podotacteis adesivas

A faixa de orientação deve ser visualmente contrastante em relação ao solo para facilitar a orientação das pessoas com deficiência visual e deve ter um marcador tátil contínuo ao longo do seu comprimento para permitir a orientação com uma bengala. Tem duas funções: ajudar a encontrar o caminho e a escolher um percurso.

- Instalação rápida e fácil: adesivo
- Notavelmente resistente à abrasão e à utilização intensiva
- Sem rutura ou desgaste prematuro: material de alta qualidade
- Prevenção reforçada por um melhor contraste visual com o solo (escolha de cores)
- Em conformidade com a norma NF P98-352
- Antiderrapante



Caixa de 15 tiras de 1010 mm x 225 mm



3070ADH - blanc



3071ADH - gris



3078ADH - noir



3076ADH - jaune



3073ADH - rouge



3077ADH - marron

## ACESSIBILIDADE



# ACESSIBILIDADE

## Pedómetros adesivos

Os marcadores de aviso podotácteis são colocados em frente e paralelamente a uma zona de risco (escadas, vazio) para avisar qualquer pessoa que se aproxime do perigo de queda. A sua geometria 3D permite que o perigo seja detectado pelo pé.

- IPerfeitamente integrado no ambiente (pastilhas elegantes).
- Prevenção reforçada graças a um melhor contraste visual com o solo (vasta escolha de cores).
- Instalação rápida e fácil (pré-adesivo com modelo fornecido)
- Resistência excepcional à abrasão e ao tráfego intenso
- Em conformidade com a norma NF P98-351

### Kit de 200 almofadas com modelo de instalação incluído



3470ADH - blanc



3471ADH - gris



3478ADH - noir



3476ADH - jaune



3473ADH - rouge



3477ADH - marron

## Cavilhas de pedómetro para colar ou selar no local

Os pinos pedomarcadores, que despertam a vigilância, são colocados em frente e paralelamente a uma zona de risco (escadaria, vazio, passagem perigosa) para avisar qualquer pessoa que se aproxime do perigo de queda. A sua geometria 3D permite que o perigo seja detectado pelo pé.

- Resistente a uma utilização intensiva
- Robustez excepcional, graças ao facto de estar embutido no solo
- Prevenção reforçada graças a um melhor contraste visual com o solo (vasta escolha de cores)
- Fácil de instalar (modelo fornecido)
- Em conformidade com a norma NF P98-351



3670 - blanc



3671 - gris



3678 - noir



3675 - bleu



3674 - vert



3676 - jaune



3673 - rouge



3677 - marron



3672 - beige



3679 - inox

## Especificações técnicas

sarlon® marche complète



### U4 Sarlon marche complète

Em conformidade com a norma NF EN 14041		Oui
Reação ao fogo	NF EN 13501-1	B <sub>f</sub> - s1 <sup>(1)</sup>
Resistência ao deslizamento	NF EN 13893	Classe DS ( $\mu \geq 0,30$ )
Acumulação de cargas electrostáticas	NF EN 1815	E $\leq 2$ kV, Anti-estático
Condutividade térmica	NF EN ISO 10456	0,25 W/(m.K), adequado para aquecimento por piso radiante

Classificação UPEC	QB 30	U4 P3 E2 C2
Certificação	QB 30 <sup>(2)</sup>	n° 304-016.4
<b>Isolamento acústico de impacto certificado</b>	<b>NF EN ISO 717-2</b>	<b><math>\Delta L_w = 17</math> dB</b>
Som ao caminhar	NF S 31-074	L <sub>n,w</sub> < 65 dB, Classe A
Espessura total	NF EN ISO 24346	3,35 mm
Espessura da camada de desgaste	NF EN ISO 24340	0,85 mm
Massa total da superfície	NF EN ISO 23997	3 100 g/m <sup>2</sup>
Grupo de abrasão	NF EN 660-2	T
Conteúdo da pasta do curso de desgaste		Tipo I

#### Especificações técnicas

Classificação europeia	NF EN ISO 10874	34
Embalagem		rollo
Largura x comprimento dos rolos	NF EN ISO 24341	1,01 x 20 ml
Cola Forbo recomendada		225 eurosol PU
<i>Punção remanescente</i>	NF EN ISO 24343-1	0,08 mm
<i>Valor mínimo medido</i>		0,06 mm
Solidez da cor à luz	NF EN ISO 105-B02	$\geq 7$
Emissões atmosféricas: TVOC a 28 dias <sup>(3)</sup>	NF EN 16516	< 130 $\mu\text{g}/\text{m}^3$

(1) Válido em qualquer superfície: madeira, material incombustível A2 -s1 ou A1

(2) Revestimentos de piso resilientes: <http://evaluation.cstb.fr>

(3) Certificado de emissões enviado a pedido ao serviço técnico tel. +33(0)3 26 77 30 55

Todas as entidades comerciais da Forbo Flooring Systems têm a certificação ISO 9001 (gestão da qualidade). Todas as fábricas da Forbo Flooring Systems têm a certificação ISO 14001 (gestão ambiental). A Avaliação do Ciclo de Vida (LCA) de todos os produtos da Forbo Flooring Systems está disponível em

Fichas de Declaração Ambiental e de Saúde. Estas podem ser descarregadas dos nossos sites Web.

**Forbo Revestimentos** Forbo  
Revestimentos, SA Z.I.Maia I, Setor  
VII  
Trv. Eng. Nobre da Costa,87  
4476-908 Maia  
Telefone: +351 229 996 900  
Fax: +351 229 996 909

email: [info.revestimentos@forbo.com](mailto:info.revestimentos@forbo.com)

Suivez-nous sur



créons un environnement meilleur

FLOORING SYSTEMS