



Monteringsvejledning

- fast montering af Coral indgangsmåtter

Undergulv

Undergulvet skal være plant (+/- 2 mm) og tørt, uden revner og have en tilstrækkelig styrke. (se Gulvfakta). Ved lægning af Coral må den relative fugtighed, RF, i almindelig bygningsbeton ikke overstige 85% RF. Temperaturen på underlag, lim og gulvbelægning skal ved lægningen være mindst +18° C, og RF i lokalet max. 60%

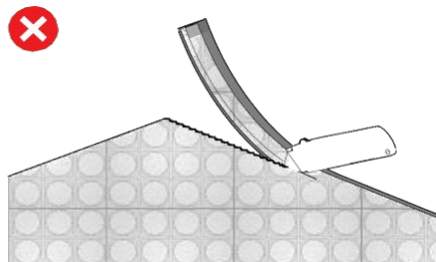
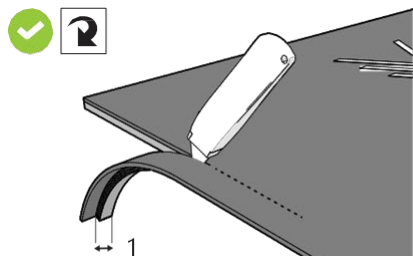
Overensstemmelse i farvenuancer

For at sikre korrekt farvematch, når flere baner Coral skal monteres sammen, skal det monterede komme fra samme produktionsnummer. (De første 4 cifre i rullennummeret).

Opskæring

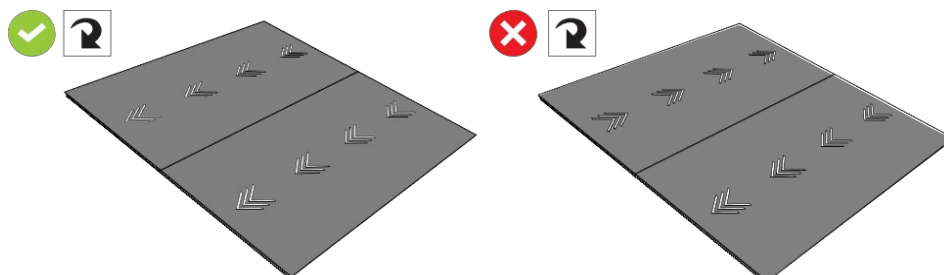
Produktet skal helst skæres op fra bagsiden. Efter opskæring anbefales det at lade materialet akklimatisere et døgn før det bliver monteret.

Bortskær den 2,5 cm brede kant samt ca. 1 cm ind i materialet for at sikre så jævn en overgang som muligt. Sørg altid at montere således, at banesamlinger ligger med den lavest mulige trafik/slitage.

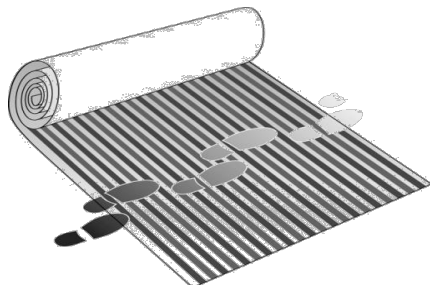


Sammenskæring af flere baner

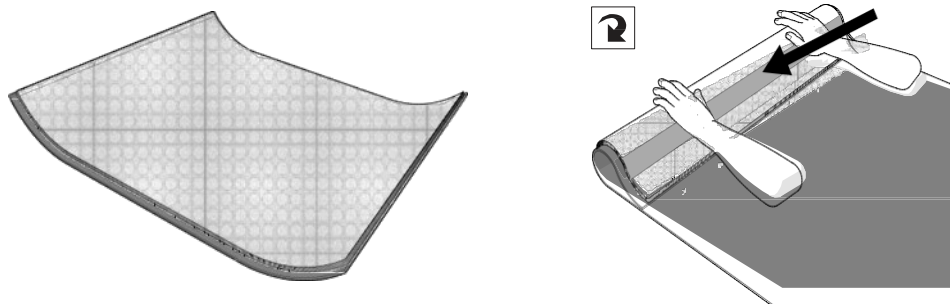
På bagsiden af Coral er produktions-retningspile påtrykt. Montér produktet således produktionsretningen svarer overens med retningen af trafik hen over måtten. Hvis flere baner monteres sammen skal de alle have samme monteringsretning. (ikke endevendt).



Her dog undtaget Coral Duo hvor gangretningen er på tværs af produktionsretningen (se illustration nedenfor).



Kontra-rol Coral før montering for at fjerne spændinger i materialet.



Limning

Limanbefaling

Til montering af Coral banevare anbefales det at anvende en blødgørerb Bestandig, akryllim egnet til fuldklæbning af PVC. Kontakt limleverandør for specifikationer og råd om konkret produkt og anvendelse, vejledning og garanti.

Anvend en TKB A2 spartel.

Limen skal spredes jævnt over hele gulvarealet til fuld hæftning af hele overfladen.

For god limkontakt anbefales det at tromle det nylagte gulv. Manglende eller utilstrækkelig nedklæbning kan resultere i, at måtten trækker eller bevæger sig.

Montering – Coral - fliser og planker

Coralfliser og -planker skal klæbes med enten fuldklæber eller en egnet fixeringsklæber. Kontakt limleverandør for specifikationer og råd om konkret produkt og anvendelse, vejledning og garanti.

Klæbemidlet skal spredes jævnt over hele gulvarealet med særlig opmærksomhed på kanterne for at sikre at mindre kantstykker mod at flytte eller løfte sig.

Hvor perimeterfliser/planker ikke er begrænset af inventar, vægge, måttegravslistes eller lign., anbefales det, at fliser/planker altid limes med en fuldklæber.

Pilemærkerne på bagsiden af hver flise angiver luvretningen. Klarlæg altid hvad kundens ønske er mht. monteringsystem ("broadloom/monolitisk", "kvartvendt" eller andre visuelle effekter). Ved lægning af fliser i monolitisk format skal pilene pege i samme retning, og så vidt muligt pege mod hovedlyskilden.

3

Vær opmærksom på at flisekanter er mest synlige lige efter montering. Kvaliteten af Coral tæppeflisers konstruktion vil bidrage til at reducere synligheden af flisekanter over tid (med trafik og regelmæssig støvsugning), men flisekanter kan forventes at forblive lidt synlige i produktets levetid.

Sørg for, at hver flise/planke støder op til naboen så tæt som muligt uden at få den til at toppe eller ligge i spænd. Det er vigtigt, at intet luvmateriale bliver fanget mellem fliser. Enhver indespærret luv kan påvirke fliseklæbningen og det visuelle udtryk.

Placeringen af startpunktet for en installation bestemmes normalt af montøren for at maksimere udbyttet. Dette kan være hvor som helst i rummet, men vil normalt være placeret så tæt på det sande centrum som muligt.

Efter at have etableret udgangspunktet for installationen, kan man foretage nogle kontrolmålinger eller lave en tørlægning af et par rækker af fliser og planker. Dette vil hjælpe med at identificere eventuelle potentielle problemer eller nødvendige justeringer for at undgå små uheldsmæssige perimeter stykker.

Bemærk: Produktet Coral Interior (fliser og planker) er specielt udviklet til at installere i tilfældig rækkefølge for at give det et specielt design. Produkterne i de enkelte kasser er forskellige med vilje. Luvretning er ikke et problem i denne form for installation, men da designet af hver flise eller planke kan være forskelligt, er det tilrådeligt at tjekke lay-out, før du starter installationen.

Det er vigtigt ved montering af Coral Interior fliser og planker at sikre, at de hver især er omhyggeligt placeret mod de tilstødende fliser – lad ikke fliserne og plankerne glide på plads.

Ved reklamation

Montér ikke belægninger med synlige fejl. Vi erstatter i sådanne tilfælde kun materialet samt eventuelle transportomkostninger.

Transportskader

Synlige transportskader skal noteres på fragtsedlen ved godsmodtagelse. Skader skal meldes til Forbo Flooring A/S hurtigst muligt, dog senest 7 dage efter modtagelse.