

eurocol

305

the strong connection



BETONDESIGN

Gebruiksklare flexibele, pasteuze afwerklaag voor het realiseren van een decoratieve betonuitstraling op o.a. vloeren en wanden in een laagdikte van ca. 1 mm (bij twee lagen). De hardheid wordt bepaald door de ondergrond. Cementgebonden ondervloeren dienen vooraf geëgaliseerd te worden met 990 Europlan Direct en anhydrietvloeren met 925 Europlan Alphy Direct. Wanden egaliseren met 658 Wandoforte.

PRODUCTTYPERING

Basis	Pasteuze massa met minerale pigmenten en elastificerende kunststoffen.
Kleur	Signal Grey, Platinum Grey, Telegrau 1, Dusty Grey, Rust (special), Ash, Stone Grey, Greige, Olive, Slate en Warm White.
Consistentie	Pasteus.

- EMICODE EC 1PLUS (zeer emissiearm)
- Gebruiksklaar
- Eenvoudig te verwerken
- Spanningsvrij
- Flexibel
- Uitstekende hechting
- Laagdikte slechts ca. 1 mm
- Geschikt voor vloer- en wandverwarming

EIGENSCHAPPEN

Begaanbaarheid	Eerste laag na 3 uur en de tweede laag na 6 uur.*
Brandbaarheid	Niet brandbaar.
Classificatie	GEV EMICODE EC 1PLUS (zeer emissiearm) getest conform EN 13999-2/4. Geschikt voor BREEAM-projecten.
Soortelijk gewicht	1,65 - 1,90 kg/l. (afhankelijk van kleur).
Verbruik	400 - 500 g/m ² per laag.
Vorstbestendigheid	Nee.

TOEPASSING

Voor het realiseren van een decoratieve betonuitstraling op vloeren en wanden in een laagdikte van ca. 1 mm.

VERWERKING

Laagdikte	Ca. 1 mm (bij twee lagen).
-----------	----------------------------

305 BETONDESIGN

Gereedschap	Spackmes, Paleerijzer, Venetiaanse stucspaan, Troffel, Brandtroffel, Eurocol 855 Mengijzer, Excentrische (Rotex) Schuurmachine + schuurschijf K 150 en stofzuiger, Eënschijfsschuurmachine + multihole schuurschijf K150 i.c.m. parse dustpad, Hand schuurblok + schuurpapier K180 en 807 Microvezelroller 9 mm.
Opslag	Koel en vorstvrij opslaan (tussen 5° - 25 °C).
Houdbaarheid	12 maanden, in onaangebroken verpakking.
Droogtijd	Na minimaal 12 uur af te lakken en het geheel is na 8 dagen volledig uitgehard.*

*De opgegeven waarden zijn laboratoriumwaarden welke gezien de grote variatie in klimatologische omstandigheden, ondervoersamenstellingen en laagdiktes slechts als richtwaarden gelden.

Ondergrond:

- 305 BetonDesign dient altijd aangebracht te worden op een geëgaliseerde ondergrond. Cementgebonden ondervloeren egaliseren met 990 Europlan Direct en calciumsulfaatgebonden ondervloeren (anhydriet) egaliseren met 925 Europlan Alphy Direct. In speciale situaties kan de 925 Europlan Alphy Direct geadviseerd worden op een cementgebonden ondervloer. Wanden egaliseren met 658 Wandoforte of 955 Wandostuc.
- Het verdient aanbeveling om de egalisatielaag, na droging, licht te schuren met een gaasje grofte 100 of fijner en vervolgens stofvrij te maken met behulp van een industriestofzuiger.
- 305 BetonDesign is niet geschikt om ondergronden mee uit te vlakken. Hoe vlakker de ondergrond des te mooier het eindresultaat.
- Bestaande dilataties in de ondergrond dienen gerespecteerd te worden en altijd te worden doorgezet in de 305 BetonDesign.
- Raadpleeg vooraf altijd onze technische productinformatiebladen. Bij twijfel over de te maken toepassingen vooraf contact opnemen met onze afdeling Technische Adviezen.

Gebruiksaanwijzing:

Stap 1. De eerste laag:

Mix/roer BetonDesign goed machinaal door op een laag toerental met een mengijzer, gebruik hiervoor een mengijzer die circa 1/3 van het formaat van de emmer is zoals het Eurocol 855 Mengijzer. De eerste laag kan worden aangebracht met een Venetiaanse stucspaan. Langs o.a. plinten een spackmes toepassen. Verspaan het materiaal op wand of vloer al naar gelang uw wensen qua structuur en zorg dat u het totale oppervlak bedekt. Deze laag is mede bepalend voor de structuur in het product en dus voor het eindresultaat (een grotere spaan geeft een rustiger beeld in het eindresultaat). Zorg ervoor dat u niet te veel in het aangebrachte werk terug gaat, de roestvrijstalen spaan kan zwarte vlekken achterlaten in het drogende werk. Tijdens de uitvoering dient er "nat in nat" te worden verwerkt. Dit voorkomt het opentrekken van eerder aangebracht/aangedroogd materiaal. Kies een hoek van de wand of vloer om te starten, werk vanuit deze hoek in een diagonale lijn zodat u makkelijk "nat in nat" blijft werken, dat geeft het beste resultaat. Na het aanbrengen van de eerste laag dient deze bij een kamertemperatuur van 20 °C circa 3 uur te drogen. Lagere temperaturen verlengen de droogtijd.

Stap 2. Het schuren van de eerste laag:

Schuur de eerste laag licht op met bij voorkeur een excentrische schuurmachine voorzien van een schuurschijf korrel 150, U dient rekening te houden met het feit dat de structuur in de eerste laag mede bepalend is voor de uitstraling in het eindresultaat. (Er kan ook handmatig geschuurd worden met behulp van een schuurklos of met een vlakschuurmachine, gebruik dan schuurpapier met korrel 180). Na het schuren dient het totale oppervlak goed stofvrij te worden gemaakt met behulp van een industriestofzuiger.

Stap 3. De tweede laag:

Mix/roer het materiaal goed door, zoals omschreven bij stap 1, tot een egale massa. Vervolgens kan de tweede laag worden aangebracht. Verspaan het materiaal al naar gelang uw wensen t.a.v. structuur. Zorg ervoor dat u een dunne laag aanbrengt. Vervolgens deze laag volledig laten drogen. De droogtijd is minimaal 6 uur.

Stap 4. Het schuren van de tweede laag:

Na voldoende droging kan de tweede laag licht worden geschuurd zoals omschreven bij stap 2. De intensiteit van het schuren heeft direct invloed op de uitstraling van het eindresultaat. Vervolgens de ondergrond stofvrij maken met behulp van een industriestofzuiger. Voorkom bij deze bewerking voetafdrukken op de vloer door het dragen van schoenhoezen.

Stap 5. De afwerking:

Werk BetonDesign tot slot af met het BetonDesign-laksysteem. Bij vloertoepassing altijd eerst een laag 300 BaseCoat aanbrengen en deze volledig laten drogen. Na een droogtijd van minimaal 2 uur maar uiterlijk binnen 24 uur dient hierop de toplaag 310 FinishCoat te worden aangebracht. Deze heeft een droogtijd van minimaal 12 uur. Wanden dienen zonder een laag 300 BaseCoat, direct met 310 FinishCoat te worden afgewerkt. Dit systeem opbrengen met behulp van een 807 Microvezelroller 9 mm. De lak dient gelijkmatig en zonder aanzetten over het totale oppervlak te worden aangebracht. Wij adviseren vervolgens om de lak in willekeurige richtingen uit te rollen. **Na 24 uur is 80% van de uitharding van de lak bereikt.** Na circa 8 dagen is de afwerklaag volledig uitgehard en resistent. Hierdoor is het belangrijk dat de vloer of wand binnen deze 8 dagen niet wordt belast met vuil en/of vocht dat tot schade kan leiden van de afwerking.

In geval van projectmatig gebruik, waarbij de vloer of wand zwaarder wordt belast adviseren wij om het BetonDesign af te werken met het 2-componenten 311 TopCoat laksysteem. Bij vloertoepassing altijd eerst een laag 301 BaseSealer aanbrengen en deze volledig laten drogen. Na een droogtijd van 2 - 4 uur maar uiterlijk binnen 48 uur dient hierop de toplaag 311 TopCoat te worden aangebracht. Na 48 uur dient de 301 BaseSealer laag vooraf geschuurd te worden met schuurpapier K180 en vervolgens goed stofvrij te worden gezogen. De droogtijd van de 311 TopCoat laag is minimaal 24 uur. Wanden dienen zonder een laag 301 BaseSealer, direct met 311 TopCoat te worden afgewerkt. Dit laksysteem mengen conform de gebruiksaanwijzing op de verpakking en opbrengen met behulp van een epoxyroller of 2-componenten 814 Nylonroller 13 mm. De lak dient gelijkmatig en zonder aanzetten over het totale oppervlak te worden aangebracht.

305 BETONDESIGN

Wij adviseren vervolgens om de lak in willekeurige richtingen uit te rollen. Na 24 uur is 80% van de uitharding van de lak bereikt. Na circa 7 dagen is de toplaag pas volledig mechanisch en chemisch resistent. Hierdoor is het belangrijk dat de vloer of wand binnen deze 7 dagen niet wordt belast met vuil en/of vocht dat tot schade kan leiden van de afwerking.

De genoemde droogtijden zijn gebaseerd op de omstandigheden zoals genoemd onder verwerkingscondities.

Verwerkingscondities:

Gewenste omgevingstemperatuur : 18 - 23 °C.
Temperatuur voor materiaal en ondervloer : min. 15° - max. 20 °C
Relatieve luchtvochtigheid : 40 - 70%.

Verbruik:

300 BaseCoat : 100 - 120 g/m²
310 FinishCoat : circa 50 g/m²
301 BaseSealer : 100 - 150 g/m²
311 Topcoat : 50 - 75 g/m²

Bevat benzisothiazolinone. Kan een allergische reactie veroorzaken

Tips om uw BetonDesign-vloer mooi te houden:

- Voor het reinigen en onderhouden van BetonDesign vloeren adviseren wij 312 Conditioner. De beschermende film zorgt voor minder aanhechting van vuil. Bij regelmatig gebruik blijft het uiterlijk van de vloer behouden (geen glanseffect). Beslist geen chloor of bleekmiddelen toepassen.
- Zorg voor een goed schoonloopsysteem bij de entree.
- Voorzie o.a. stoelpoten van een zachte bescherming (zoals kurk of vilt), en vervang deze tijdig bij eventuele beschadigingen.
- Voorzie rollend meubilair van zachte wieltjes.

Vloerverwarming:

BetonDesign kan op vloerverwarming worden toegepast. Het opstartprotocol van de vloerverwarming dient vooraf volledig te zijn uitgevoerd conform de richtlijnen van de leverancier. Een dag voor het aanbrengen de verwarming uitschakelen; minimaal 72 uur na het aflakken de verwarming weer inschakelen, in stappen van maximaal 5 °C watertemperatuur per dag. Let op dat de vloertemperatuur niet boven 29 °C komt.

KWALITEIT EN GARANTIE



MILIEU EN GEZONDHEID

Gevarenklasse : Geen.

Veiligheidsbladen : Voor uitgebreide veiligheids- en milieu-informatie verwijzen wij naar onze website www.eurocol.nl.

ARTIKELGEGEVENS

Artikel	Omschrijving	Verpakking	EAN code
305	BetonDesign	Emmer à 7 kg	
	3053 signal grey		8710345 003032
	3054 platinum grey		8710345 003049
	3055 telegrau 1		8710345 003056
	3056 dusty grey		8701345 003063
	30510 rust (special)		
	30511 ash		8710345 305013
	30512 stone grey		8710345 305020
	30513 greige		8710345 305037
	30514 olive		8710345 305044
	30515 slate		8710345 305051
	30516 warm white		8710345 305068

305 BETONDESIGN

Uit voorraad leverbaar:

30513 BETONDESIGN Greige 7 KG
3053 BETONDESIGN Signal Grey 7 KG
3056 BETONDESIGN Dusty Grey 7 KG
30511 BETONDESIGN Ash 7 KG
3055 BETONDESIGN Telegrau 1 7 KG

Op order gemaakt met circa 5 werkdagen levertijd:

3054 BETONDESIGN Platinum Grey 7 KG
30515 BETONDESIGN Slate 7 KG
30516 BETONDESIGN Warm White 7 KG
30512 BETONDESIGN Stone Grey 7 KG
30514 BETONDESIGN Olive 7 KG
30510 BETONDESIGN Rust (special) 7 KG

De 305 BetonDesign is verkrijgbaar in de volgende kleuren:

3053 signal grey:



3054 platinum grey:



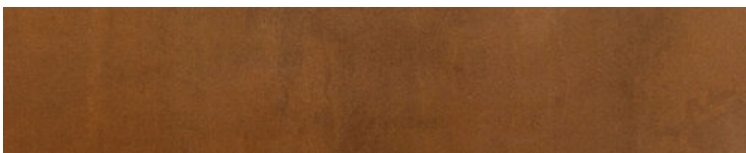
3055 telegrau 1:



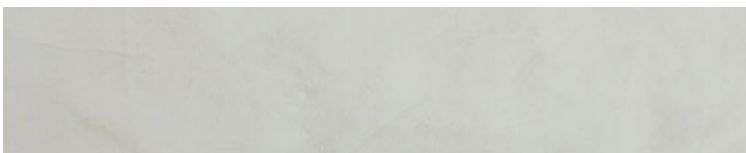
3056 dusty grey:



30510 rust (special):

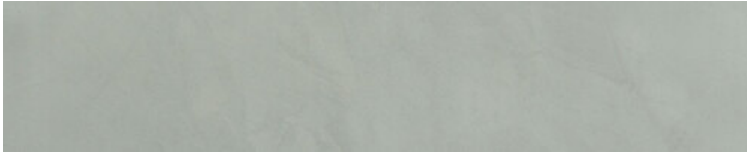


30511 ash:



305 BETONDESIGN

30512 stone grey:



30513 greige:



30514 olive:



30515 slate:



30516 warm white:



305 BETONDESIGN