

SOLUTIONS DE REVÊTEMENT DE SOL POUR ÉTABLISSEMENTS D'ÉDUCATION



créons un environnement meilleur

forbo

FLOORING SYSTEMS

DE... **A B C**



...À **X Y Z**

HYGIÉNIQUE

1

MCT

MCT est un sol naturellement sain, sans PVC ni phtalates. MCT est étanche et hygiénique, il réduit les risques de moisissure tout en combattant le SARM et d'autres souches de bactéries souvent associées aux joints ouverts d'un carrelage qui peuvent constituer un terrain propice au développement des bactéries et des champignons.

FACILE
D'ENTRETIEN

2

MCT

Le fini d'usine renouvelable Topshield pro de MCT permet l'occupation immédiate d'un espace sans aucun entretien initial et offre un faible coût de possession. Contrairement au CVC, la MCT ne nécessite pas de décapage et d'application de fini coûteux au cours de sa durée de vie.

DURABLE

3

MCT

Grâce à ses ingrédients naturels, le MCT devient plus résistant et résilient au fil du temps et offre une durée de vie de 30 ans soutenue par une garantie de 30 ans. Le motif de MCT s'étend sur toute l'épaisseur du produit, et sa couche d'usure réparabile de 2mm est plus de deux fois plus épaisse que la couche d'usure transparente et non réparabile d'une planchette de vinyle haut de gamme.

FLOTEX

Flotex combine la facilité de nettoyage et la durabilité d'un sol résilient avec la résistance au glissement en plus d'avantages acoustiques associés aux textiles. Imperméable et lavable, Flotex est résistant et hygiénique. Flotex est le seul sol textile à avoir reçu le sceau d'approbation de la British Asthma and Allergy Foundation pour sa contribution à la qualité de l'air intérieur.

FLOTEX

Les fibres verticales denses permettent d'éliminer facilement la poussière et les allergènes, contrairement aux fils tissés et bouclés qui capturent et dissimulent la saleté. Flotex s'entretient en passant régulièrement l'aspirateur et sans utiliser de produits chimiques agressifs.

FLOTEX

Flotex contient 46 000 fibres de nylon 6.6 droites et au vertical par pouce carré. Ce poil dense résiste à l'écrasement, aux ternissures et aux rayures, ainsi qu'à la décoloration et à l'usure. Grâce à sa construction unique, Flotex ne s'effiloche pas. L'endos à cellules fermées rend Flotex imperméable à l'eau topique.

L'EXPERTISE DANS L'ÉDUCATION

L'ENVIRONNEMENT D'APPRENTISSAGE est un outil d'enseignement important et puissant. Une grande partie du travail de l'enseignant se fait avant même l'arrivée des enfants. Si l'environnement est aménagé en tenant compte de la manière dont les enfants apprennent et se développent, il peut soutenir de manière positive l'enseignement et l'apprentissage.

Forbo Flooring Systems fabrique et fournit des revêtements de sol pour l'éducation depuis plus d'un siècle. Notre vaste gamme de revêtements de sol est utilisée dans un grand nombre d'établissements scolaires du monde entier.

De l'école maternelle au collège, les environnements éducatifs exigent des solutions de revêtement de sol attrayantes, nécessitant peu d'entretien, résistant, fiable et durable. La durabilité et l'hygiène sont particulièrement importantes dans les zones utilisées par les enfants et les jeunes adultes.

De l'entrée à la sortie, notre gamme de revêtements de sol intégrée pour les nouvelles constructions ou les rénovations peut vous aider à sélectionner les solutions de revêtement de sol idéales pour votre projet. Venez découvrir les revêtements de sol qui favorisent l'environnement d'apprentissage.



Bonjour ! Je m'appelle **Freddie** et je vais vous donner quelques faits amusants sur **Flotex** !

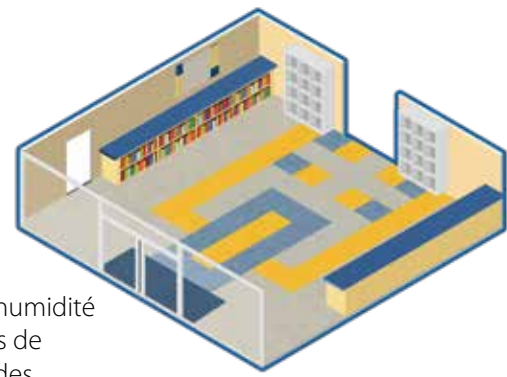
Je m'appelle **Marlow** et je suis là pour vous partager des informations étonnantes sur **Marmoleum** !



hall d'entrée

Défi : La difficulté d'équilibrer l'esthétique, tout en offrant une sécurité qui aide à réduire les considérations opérationnelles, les sols d'entrée peuvent prolonger la vie de votre sol ainsi que réduire considérablement les coûts de nettoyage et le risque de chute.

Solution : Un système de revêtement de sol d'entrée bien conçu empêche la saleté et l'humidité de s'infiltrer, ce qui prolonge la durée de vie du revêtement de sol intérieur, réduit les coûts de nettoyage et d'entretien et les risques de chute. Les systèmes d'entrée textiles Coral et rigides Nuway peuvent offrir une solution d'entrée pour chaque situation.



*4179 | smokey blue
*2206 | oyster shell
*2214 | blue berry
*2212 | fresh pineapple

*À part le sol, Forbo fabrique également des matériaux de surface, du liège pour tableaux d'affichage et du linoléum pour meubles.



mct-3251 | lemon zest



mct-3055 | fresco blue

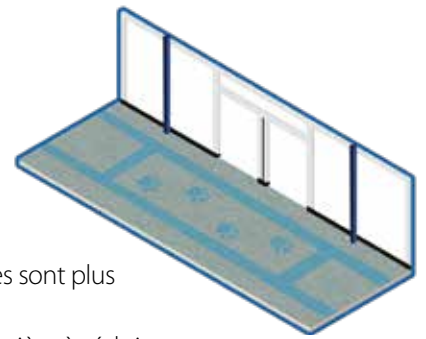


mct-3136 | concrete



5722 | cornflower blue

corridors



Défi : Les couloirs étroits et mal agencés peuvent involontairement créer des conflits. En maximisant l'espace de circulation, on réduit la probabilité de conflits. Les zones de circulation des étudiants doivent également laisser passer la lumière naturelle pour donner l'impression qu'elles sont plus grandes et plus ouvertes.

Solution : Les espaces scolaires peuvent être conçus et les objets peuvent être placés de manière à réduire le risque de croisement de chemins. L'utilisation de MCT ou de Flotex découpés au jet d'eau pour délimiter les zones de mouvement des zones de collecte peut contribuer à créer un environnement plus sûr. Le MCT peut également aider à transporter la lumière du jour pour créer un visuel plus étendu.



065263 | faded denim



065265 | blue suede

saviez vous que:



Grâce à ses **46 000** fibres de nylon 6.6 droites par pouce carré, **Flotex** résiste à l'écrasement et au ternissement. Vos zones à fort trafic seront parfaites avec ce revêtement de sol textile **textile hybride** !

Marmoleum devient plus **résilient** au fil du temps et est **réparable** grâce à la couche d'usure homogène de 2.5mm (2.0mm MCT/MCS). Il s'agit d'un produit **durable** et **viable** !



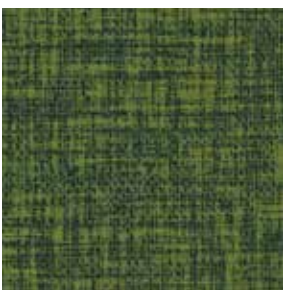
2206 | oyster shell

salle de classe



Défi : Une mauvaise acoustique dans une salle de classe n'est pas seulement gênante. Si les jeunes enfants ne peuvent pas entendre leur professeur, ils sont généralement incapables de "remplir les surdités verbales" comme peuvent le faire les adultes ayant une expérience de la vie, ce qui peut perturber l'apprentissage.

Solution : Flotex et MCT peuvent aider à améliorer la communication, à bloquer les sons indésirables et à réduire les bruits de plafond.



065369 | shamrock



065057 | cobalt

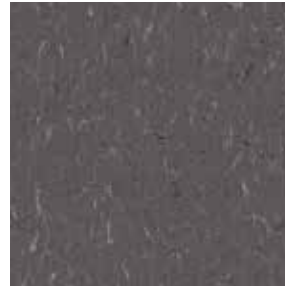


salle de classe



Défi : l'éclairage naturel. La conception fondée sur des preuves prouve que les résultats sont améliorés par un accès accru à la lumière et aux vues. La lumière (en particulier la lumière naturelle) affecte grandement la perception d'une pièce ou d'un espace et varie en fonction du moment de la journée et de l'année. L'éclairage naturel doit être utilisé dans la mesure du possible comme un moyen d'activer un espace et de réduire la dépendance aux sources de lumière artificielle.

Solution : Le MCT peut aider à augmenter les valeurs réfléchissantes du revêtement de sol et permettra à plus de lumière - qu'elle provienne de sources artificielles ou naturelles - de rebondir sur le sol, sans éblouissement, et de permettre à la lumière disponible d'éclairer l'espace plus efficacement.



mct-3607 | grey dusk



mct-3653 | sunflower



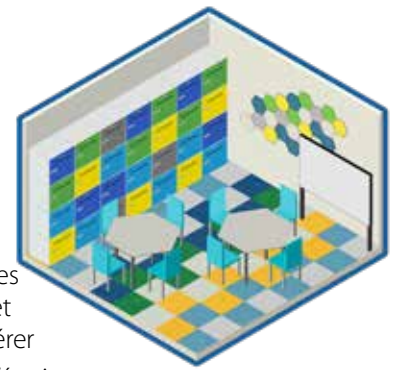
mct-3629 | frosty grey



mct-3260 | leaf



laboratoire STEM



Défi : Une classe STEM efficace favorise une culture positive qui permet aux élèves de résoudre des problèmes, de collaborer, de créer, de tester des idées et de construire avec leurs mains. L'objectif de l'aménagement d'une salle de cours de sciences est d'inciter les élèves à réfléchir, à innover, à créer des prototypes et à effectuer des recherches en équipe. L'enseignement des sciences, de la technologie et de l'innovation doit être inspiré par des situations où il est nécessaire de reculer les meubles et de libérer le centre de la pièce pour une démonstration, un projet ou une activité de renforcement de l'esprit d'équipe.

Solution : Marmoleum MCT et les protections de meubles créent une salle de classe STEM où vous pouvez rapprocher les meubles pour les activités de travail en équipe ou les écarter pour laisser la place aux grandes constructions pendant que les élèves travaillent.



Protecteurs de meubles Forbo réduisent le bruit des mouvements des chaises et des meubles – **plus de grincements gênants** pour interrompre le cours !



mct-3274 | alpine



mct-3251 | lemon zest



mct-3238 | laguna



mct-3629 | frosty grey



mct-3282 | moss



mct-3030 | blue



développement de la petite enfance



Défi : La création d'environnements sûrs, adaptés et stimulants est un élément important du soutien à l'apprentissage et au développement des nourrissons, des jeunes enfants et des enfants d'âge préscolaire.

Solution : MCT et Flotex sont disponibles dans une large palette de couleurs et de structures, allant de douces et subtiles à vibrantes et audacieuses, qui peuvent être combinées et coordonnées pour aider à créer l'ambiance et définir les espaces destinés à l'apprentissage, au jeu et au repos.



065365 | blue suede



mct-621 | dove grey



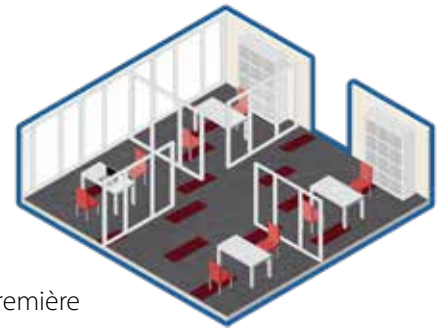
065370 | lemon



bureaux administratifs

Défi : Le bureau d'accueil est le premier point de contact du public lorsqu'il fait affaire avec l'école. La zone de réception joue un rôle important dans l'accueil des élèves en début de journée et la remise des clés en fin de journée.

Solution : Flotex offre la durabilité nécessaire pour un trafic élevé tout en maintenant une première impression positive.



746706 | FCT grey

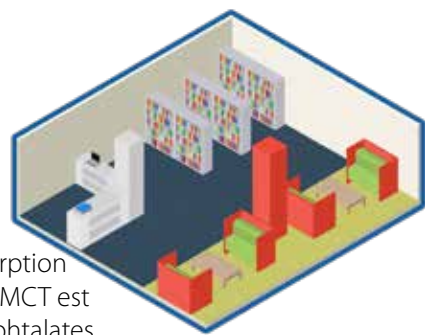


p946026 | red

bibliothèque

Défi : Une bibliothèque qui favorise l'apprentissage et l'exploration doit être un espace sain, sûr et calme pour encourager l'étude.

Solution : Les fibres de nylon de Flotex ne sont pas seulement performantes en termes d'absorption acoustique et de confort, elles capturent également les allergènes et la poussière fine de l'air. Le MCT est un sol naturellement sain qui atténue les risques de moisissure et est naturellement exempt de phtalates, de pesticides et d'agents chimiques.



065264 | blueberry



mct-3655 | orchid green



saviez vous que:



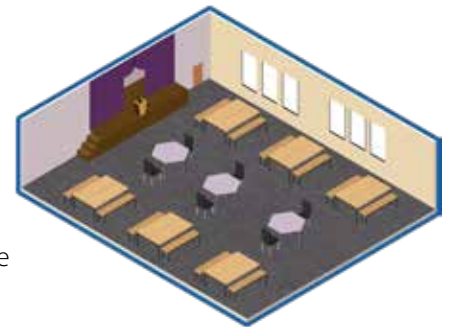
La large gamme de couleurs de nos collections **MCT** et **Flotex** est si facile à mélanger et à assortir ! Avec nos solutions de transition sans moulures, vous pouvez avoir un espace sécuritaire et beau !



cafétéria/salle polyvalente

Défi : L'espace polyvalent doit être capable de gérer un large éventail de fonctions. Un bon espace polyvalent doit pouvoir satisfaire les besoins de ces nombreuses fonctions, qu'il s'agisse d'éducation physique, de services de restauration, de présentations multimédias ou de productions scéniques et musicales

Solution : Forbo Flotex fournit une surface hygiénique durable répondant aux besoins de ces espaces polyvalents et peut minimiser la maintenance tout en fournissant une atmosphère calme et chaleureuse.

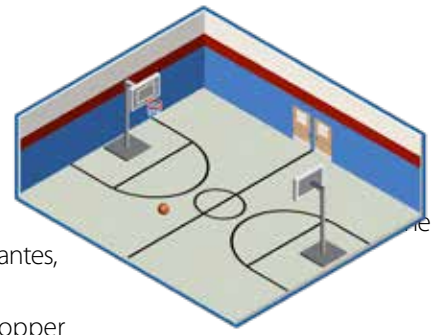


p946005 | nimbus

gymnase

Défi : Les gymnases posent de nombreux défis difficiles pour les systèmes de revêtement de sol en raison de leur large éventail d'utilisations. La récréation et le cours de gym sont excellente occasion pour les enfants de faire de l'exercice tout en apprenant des compétences importantes, comme le travail d'équipe, la compétition saine et de nouvelles aptitudes physiques.

Solution : Les systèmes de sol Forbo MCT peuvent fournir une excellente surface pour développer des compétences physiques pour des activités définies et flexibles.



mct-3274 | alpine



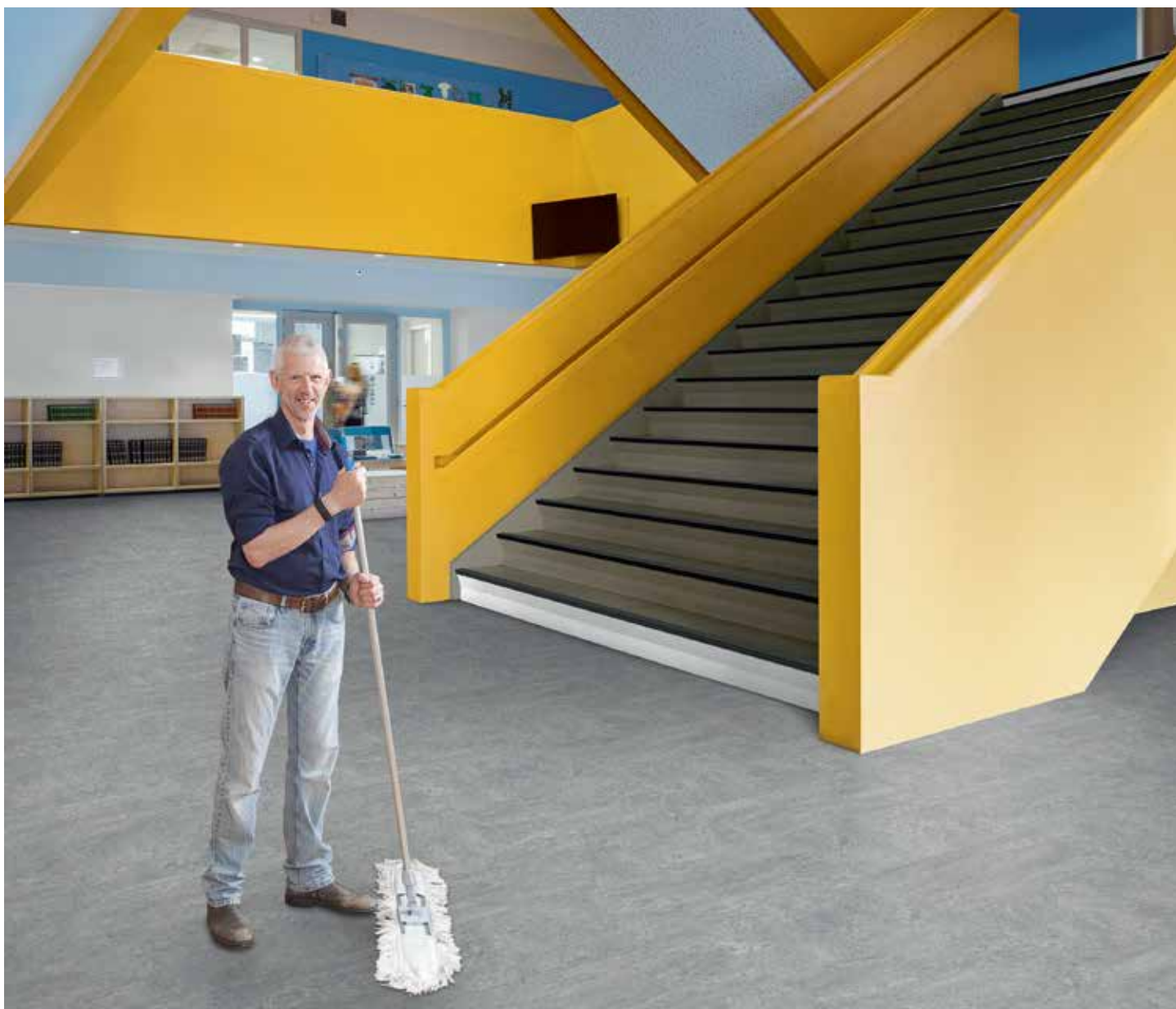
Conception et construction installations

Défi : L'établissement scolaire est bien plus qu'un conteneur passif du processus éducatif : il s'agit plutôt d'une composante intégrale des conditions d'apprentissage. L'agencement et la conception d'une installation contribuent à l'expérience du lieu par les étudiants, les éducateurs et les membres de la communauté. Hygiène, Coût de possession, Santé, Sécurité

Solution : MCT et Flotex fournissent des surfaces hygiéniques faciles à nettoyer. Flotex et MCT contribuent à améliorer l'acoustique générale, ce qui améliore l'environnement d'apprentissage. Les deux produits offrent des systèmes d'adhésifs insensibles à l'humidité, ce qui permet de gagner du temps et de l'argent lors de nouvelles constructions. MCT offre également un système d'adhésif à pose immédiate pour les projets à réaliser sur une courte période.

Défi : De la maternelle à la 12e année, un élève typique passera treize ans dans les bâtiments scolaires. Tout au long d'une carrière, les enseignants, les administrateurs et le personnel de soutien peuvent passer plus de trente ans dans l'environnement scolaire. Il faut s'assurer que les matériaux sont choisis pour leur durabilité, leur facilité d'entretien, leur longévité et leur santé.

Solution : MCT et Flotex sont conçus pour faciliter l'entretien et fournir une durée de vie du système de premier ordre. Flotex et MCT n'attirent ni ne retiennent la poussière, ce qui est idéal pour les personnes souffrant d'asthme et contribue à améliorer le nettoyage. Laissez Forbo travailler avec votre personnel d'entretien pour vous mettre sur la voie d'un entretien des sols efficace et économique.



Forbo EZvations

Nous avons écouté vos frustrations et développé les Solutions EZvation, un système qui transformera votre prochain sol d'un handicap en un atout. Les solutions EZvation de Forbo incluent nos systèmes adhésifs Forbo 100, les protections de meubles Forbo et les produits ETU Marmoweld, qui visent à réduire les coûts grâce à une utilisation efficace des matériaux et à une meilleure efficacité de la main-d'œuvre.



Systèmes d'adhésifs Forbo 100

Système adhésif à occupation immédiate pour les dalles Marmoleum qui élimine les tests d'humidité et les longs délais de mise en place. L'accélération de l'installation réduit le temps et les pertes de revenus liés à la rotation des projets.

- La solution de revêtement de sol à occupation immédiate la plus rapide, la plus solide et la plus durable.
- Pas de test d'humidité, ce qui élimine les conflits dus aux coûts et délais de construction
- Installation simplifiée (EZ)



Effaceur de taches Flotex

- L'effaceur de taches Flotex est livré avec une poignée, une bouteille d'eau, une buse de pulvérisation, une brosse agressive et un tampon absorbant.
- La plupart des taches sont à base d'eau, il n'est pas nécessaire d'utiliser des produits chimiques pour commencer, il faut toujours utiliser de l'eau pour nettoyer Flotex.
- Le tampon peut être lavé et réutilisé.
- Flotex Spot Eraser est une solution quotidienne/hebdomadaire pour éliminer les taches de surface.
- Le Flotex Spot Eraser ne remplace pas votre nettoyage intermédiaire en profondeur avec un extracteur autonome.

Protecteurs de meubles Forbo

- Réduis les coûts d'entretien des sols de plus de 50 %.
- Réduction du bruit de 90 %.
- Dure jusqu'à 15 fois plus longtemps que les feutres collants ordinaires
- Forme compacte qui donne l'impression de faire partie du meuble
- Facile à installer (moins d'une minute par chaise)
- Réduis l'usure de vos meubles.
- Élimine le temps perdu à installer des coussins synthétiques bon marché qui ne tiennent pas en place.



Marmoweld ETU

Soudure en pâte de couleur assortie utilisée pour compléter l'installation des produits Forbo Marmoleum comme notre méthode de soudure préférée. L'utilisation de Marmoweld ETU est plus rapide et plus facile que la thermosoudure traditionnelle tout en fournissant une installation étanche hygiénique*.

- Réduction des coûts par rapport à la thermosoudure traditionnelle
- Facilité d'utilisation
- L'élimination des dommages probables causés par le rainurage, la brûlure et l'écaillage des joints de la soudure à chaud traditionnelle.
- Amélioration de l'esthétique et des performances par rapport aux planchers thermosoudés standard.

*Grâce aux développements et aux progrès réalisés au cours des dernières décennies avec la combinaison de Marmoleum® Topshield pro (la finition d'usine de Forbo pour Marmoleum®), aux améliorations apportées aux adhésifs à base d'eau et à notre engagement en faveur de l'éducation sur les procédures d'installation, d'entretien et de maintenance appropriées et sur la gestion de l'environnement, la thermosoudure n'est plus nécessaire pour la plupart des applications.

DES SOLUTIONS DE REVÊTEMENT DE SOL DE L'ENTRÉE À LA SORTIE



marmoleum[®]

Naturellement beau, durable, viable et sain !

Les sols Forbo Marmoleum sont associés à la durabilité, à la pérennité, à la haute qualité et au design innovant.



flotex[®]

Flotex combine l'aspect pratique d'un revêtement de sol résilient avec les propriétés antidérapantes et acoustiques généralement associées aux textiles.

Flotex est solide et hygiénique, et, étant complètement imperméable, Flotex est également le seul revêtement de sol textile véritablement lavable.

Forbo Flooring Systems

visitez-nous en ligne : www.forboflooringNA.com | email: info.na@forbo.com

North American Headquarters: 8 Maplewood Drive, Humboldt Industrial Park, Hazle Township, PA 18202

ph: 1-800-842-7839 / 570-459-0771 | fax: 570-450-0258

Canadian Office: 3983 Nashua Drive, Unit 1, Mississauga, ON L4V 1P

ph: 1-800-268-8108 / 416-745-4200 | fax: 416-745-4211

créons un environnement meilleur



coral[®]

Les premières étapes de la protection de votre bâtiment.

En empêchant jusqu'à 95% de la saleté et de l'humidité de pénétrer, nos sols d'entrée Coral peuvent prolonger la durée de vie de votre sol et réduire considérablement les coûts de nettoyage et les risques de glissade.



bulletin board[®]

Le tableau d'affichage, pour vos idées...

Bulletin Board est le matériau idéal pour les tableaux d'affichage, les panneaux d'information et toutes les autres surfaces où l'on échange des idées et d'informations.



forbo

FLOORING SYSTEMS