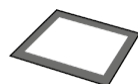




Tapetes de entrada Rolos, mosaicos e tapetes

coral[®]

classic | brush | duo | welcome | interior | luxe | bright | grip



creating better environments

Forbo
FLOORING SYSTEMS



Os sistemas de Tapetes de entrada da Coral, fazem com que o seu edifício tenha um aspeto ainda melhor

Somos o líder mundial em Tapetes de entrada têxteis há mais de 50 anos, por isso não há nada que não saibamos sobre como impedir a entrada de sujidade e humidade no seu edifício. As primeiras impressões contam. Quando as pessoas entram no seu edifício, devem gostar do que vêem.

Mas também tem a pressão prática de manter os pavimentos do seu edifício limpos e de manter os seus visitantes seguros. Os nossos sistemas de Tapetes de entrada Coral fazem tudo isto e muito mais.

Cada entrada tem a sua própria exigência, uma vez que depende do facto de se encontrar numa área de escritórios na rua principal ou numa escola primária.

A nossa coleção Coral é composta por muitas colecções diferentes, cada uma delas com a sua própria área de foco, como a raspagem de sujidade ou a absorção de humidade. Os ícones no livro ajudam-no a orientar-se através das opções.

Para além da funcionalidade, também pode escolher diferentes opções de instalação, rolo, mosaicos, tapetes.

Por último, mas não menos importante, a escolha do ambiente pode ajudá-lo a tomar a decisão final. Dispomos de vários produtos com fios regenerados.

Qualquer que seja a coleção que escolher, sabe que tem a melhor qualidade com a melhor funcionalidade.

Não deixe que a sujidade e a humidade estraguem o design do seu edifício

É gasto muito tempo e dinheiro no aspeto visual de um edifício. Arquitectos e designers de interiores ligam a atmosfera de um edifício aos seus utilizadores e visitantes. Muitas vezes esquecem-se que este design só pode ser mantido quando o pavimento se mantém limpo e sem danos.

Um sistema de Tapetes de entrada bem concebido e inovador irá:

- reduzir o risco de lesões por escorregamento
- prolongar a vida útil do acabamento do pavimento interior
- reduzir o custo da manutenção contínua
- dar à entrada um aspeto agradável e convidativo
- contribuir para um edifício amigo do ambiente devido à menor utilização de detergentes de limpeza para a manutenção do pavimento seguinte

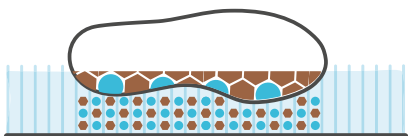
Os fios das diferentes colecções são especialmente concebidos para os nossos produtos. Com os fios especiais, podemos dizer que alcançamos a taxa mais elevada de absorção de humidade e sujidade. Os nossos sistemas de Tapetes de entrada **REMOVEM** a sujidade, **RETIRAM** a sujidade entre os fios, **LIBERTAM** a sujidade quando aspirados e o tapete **RECUPERA** sempre como novo.

O que é que torna os nossos fios diferentes dos outros? É a combinação perfeita de fios raspadores e fios que absorvem a humidade. Os fios têm uma base que se recupera depois de serem pisados e ficam como novos após a limpeza. Estes fios foram concebidos pela nossa equipa interna e desenvolvidos em conjunto com o fornecedor de fios.

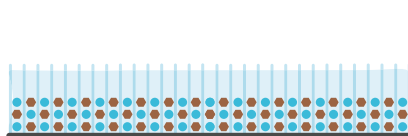


Coral luxe 2910 onyx | Allura Flex 63450 white marble

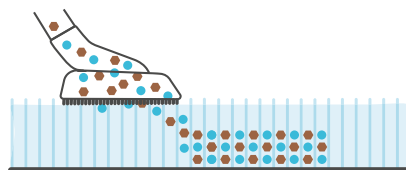
REMOVÊ A SUJIDADE



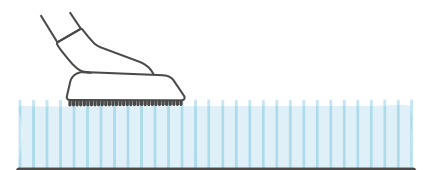
RETÉM A SUJIDADE



LIBERTA A SUJIDADE



RECUPERA COMO NOVO APÓS A LIMPEZA

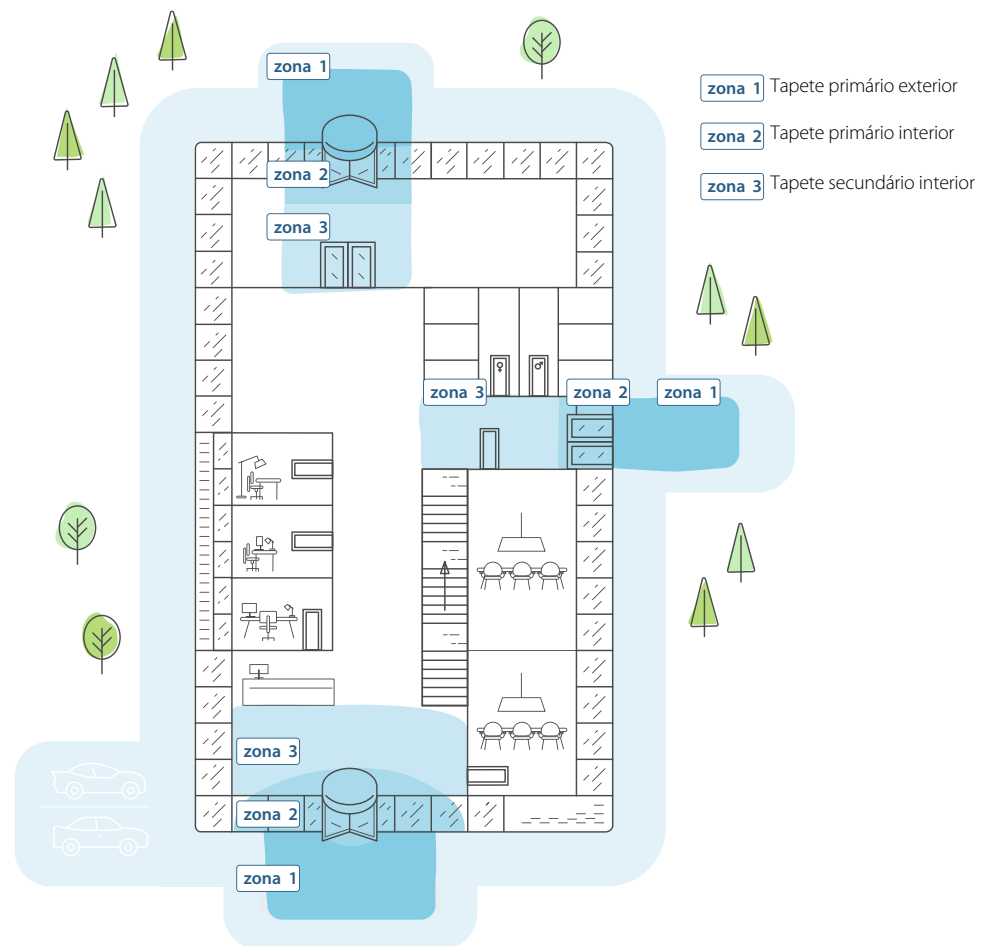
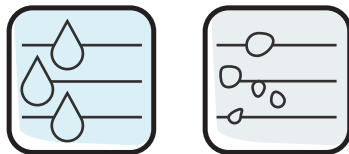


Escolha o sistema de entrada correto para a sua situação

A escolha de um sistema de Tapetes de entrada funcional baseia-se na localização do edifício (determina o tipo de sujidade), na quantidade de passos (quantas pessoas passam por cima), no tipo de pessoas que passam por cima do tapete (por exemplo, empresários ou crianças da escola) e no tipo de entrada no edifício (grande, pequena, interior, exterior).

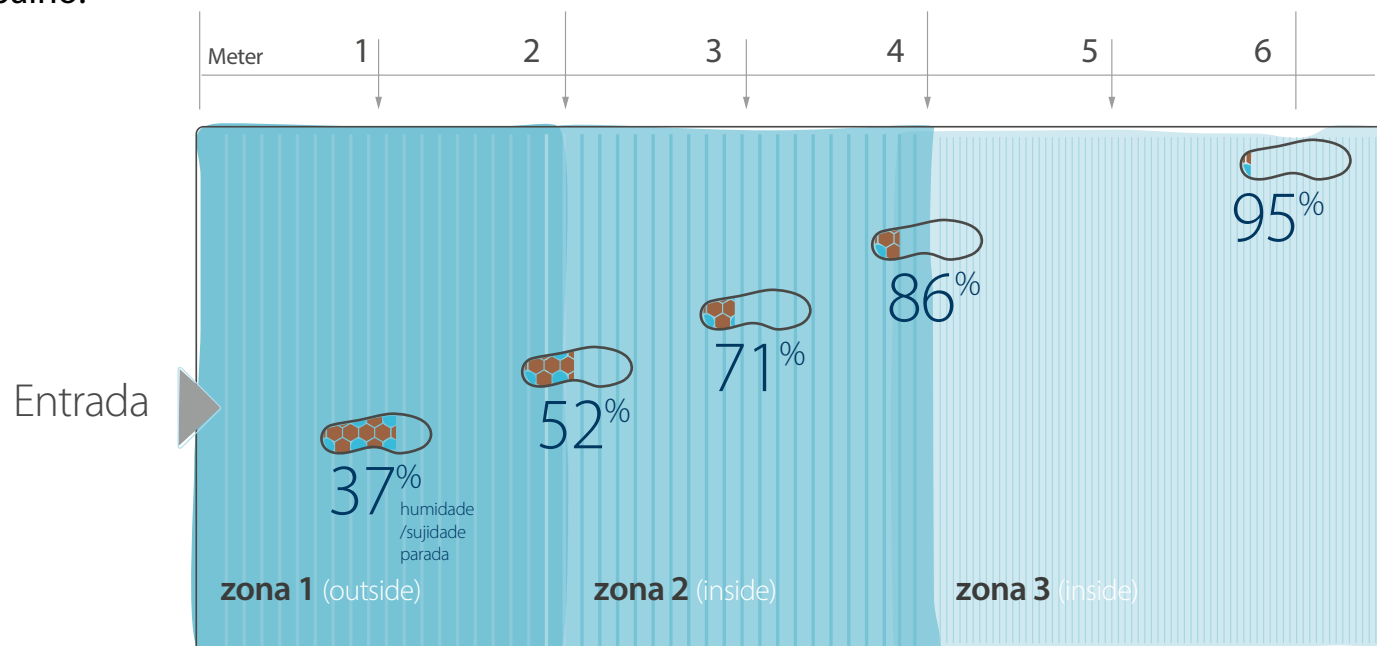
Escolha o produto certo para a zona certa. Os ícones em cada coleção mostram a capacidade de raspagem da sujidade e a absorção de humidade.

Isto ajuda-o a fazer a escolha certa.



Limpa os pés e o tráfego com rodas em 6 metros

Os sistemas de tapetes de entrada da Coral podem absorver até 95% de toda a sujidade e humidade ao colocar o sistema de tapetes de entrada ideal de 6 metros. Estes 6 metros podem já começar no exterior e ir até à área da receção. Um simples tapete atrás da porta não é suficiente. As pessoas não vão parar para limpar os pés, por isso, enquanto se deslocam, o tapete deve fazer o seu trabalho.



Explicação das zonas, o que utilizar onde?

1 Zona 1 - Tapete primário

- No exterior do edifício ou na primeira área no interior do edifício
- Primeira linha de defesa
- Utilizar a sujidade

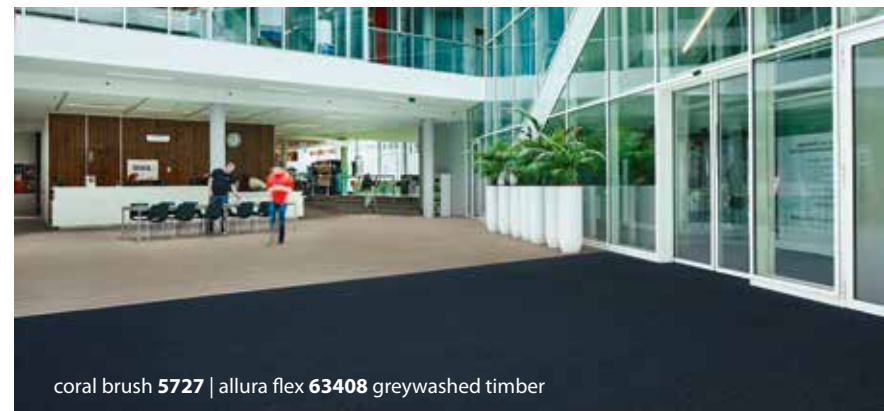
(Coral grip, Nuway rigid matting or Coral click)



2 Zona 2 - Alfombra secundária

- Idealmente 6 metros de alfombra ou em combinação com alfombra primária ou de zona de circulação.
- No interior do edifício após a alfombra primária
- Utilizar para recolher sujidade fina e humidade

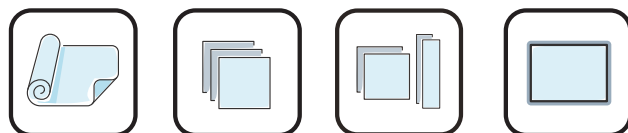
(Coral classic, Coral brush, Coral welcome, Coral duo, Coral bright, Coral interior, Coral luxe)



3 Zona 3 - Tapetes para a zona de circulação

- No interior do edifício, na zona da receção ou nos corredores
- Também tem humidade nos fios raspadores
- Muito necessário quando o pavimento na zona 1 ou 2 é demasiado curto ou não existe

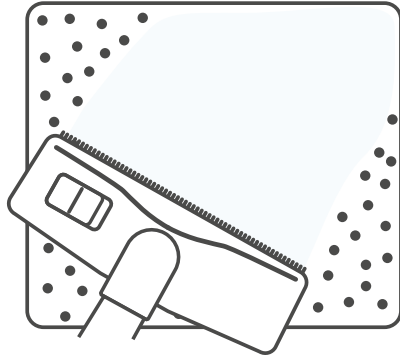
(Coral interior, Coral luxe, Coral bright, Coral classic)



Métodos de instalação e FastFlooring

The type of installation or delivery form is indicated at the collection. We have either sheet, tiles, tiles/planks and mats. Also this decision should match your requirement. FastFlooring installation, especially for the Coral classic and brush tiles we have developed a loose lay installation system with help of hook and stick pads between the tiles. In total four colours (Classic and Brush 2 each), are available on stock as loose lay option.

Poupe dinheiro com os sistemas de pavimento para zonas de acceso da Coral



REDUZIR O CUSTO DE LIMPEZA DO PAVIMENTO EM

65%

Um sistema de pavimento para zonas de acceso da Coral com uma zona de limpeza de 3 passos impedirá até 95% da sujidade e humidade que entram no pavimento do seu edifício. Isto reduz os custos de limpeza do pavimento do edifício até 65% e prolonga a vida útil dos pavimentos. O custo de manutenção dos pavimentos comerciais representa, em média, 86% do custo total do ciclo de vida.

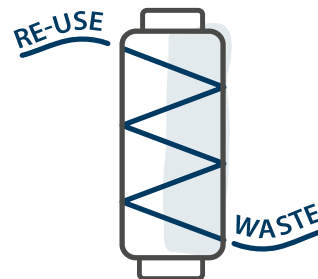
Preocupamo-nos com os edifícios e o ambiente

- A fábrica da Coral consegue praticamente zero resíduos. Todos os resíduos de fibra da produção da Coral são reutilizados pelo fornecedor de fibras.
- A maior parte dos nossos pavimentos para zonas de acceso Coral utilizam o fio Econyl® que é feito a partir de redes de pesca usadas e abandonadas.
- A utilização do Econyl® é uma forma de reduzir os resíduos existentes
- Utilizamos energia proveniente de fontes renováveis. Isto significa que o nosso local de produção Coral faz parte de um sistema de gestão ambiental eficaz e obteve a certificação ISO 14001.
- O nosso pavimento para zonas de acceso pode impedir até 95% da sujidade de entrar no edifício, reduzindo os custos de limpeza e manutenção e a utilização de detergentes.



MUITOS PRODUTOS DE CORAL UTILIZAM FIBRA ECONYL - FEITA A PARTIR DE REDES DE PESCA USADAS E ABANDONADAS

A utilização do Econyl ajuda a reduzir os resíduos existentes no planeta, evita a poluição adicional relacionada com o fabrico e reduz ao mínimo o consumo de recursos naturais e de energia.



TODOS OS RESÍDUOS DE FIBRA DA PRODUÇÃO DE CORAL SÃO REUTILIZADOS PELO FORNECEDOR DE FIO.

A nossa procura constante de novas formas de reduzir o nosso impacto ambiental levou-nos a trabalhar em estreita colaboração com fornecedores que pensam no futuro. Estes incorporam níveis cada vez mais elevados de conteúdo reciclado nos seus materiais.

		1	2					Coral Grip
			2					Coral Duo
			2	3				Coral Welcome
			2	3				Coral Classic
			2	3				Coral Brush
			2	3				Coral Luxe
			2	3				Coral Bright
			2	3				Coral Interior



Escala de absorção de humidade: Mais azul significa melhor absorção de humidade



Escala de raspagem da sujidade: Mais cinzento significa melhor capacidade de raspagem da sujidade



Adequado para que zona



Disponível em rolo



Disponível em mosaicos
(Mosaicos y réguas interiores)



Disponível em mate





Onde o design encontra o ambiente

- Fabricado com fibras Econyl[®] 100% regeneradas
- Soporte primário feito de garrafas PET recicladas
- O único pavimento para zonas de acceso no mundo com uma classificação ambiental BRE A+
- Adequado para as utilizações comerciais mais exigentes



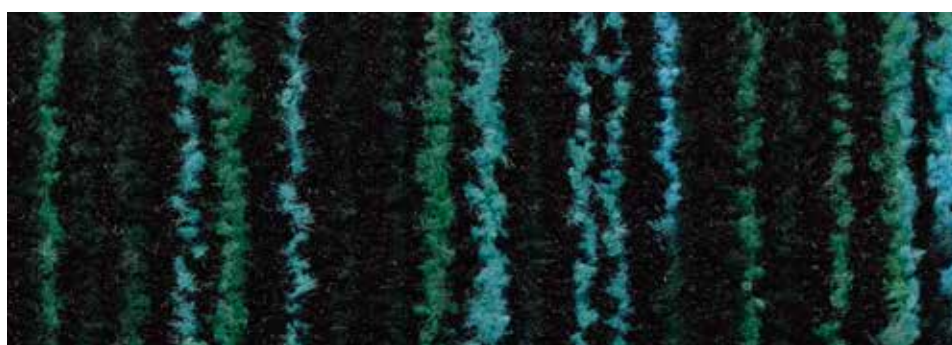
3201 | silver shadow

LRV 3%



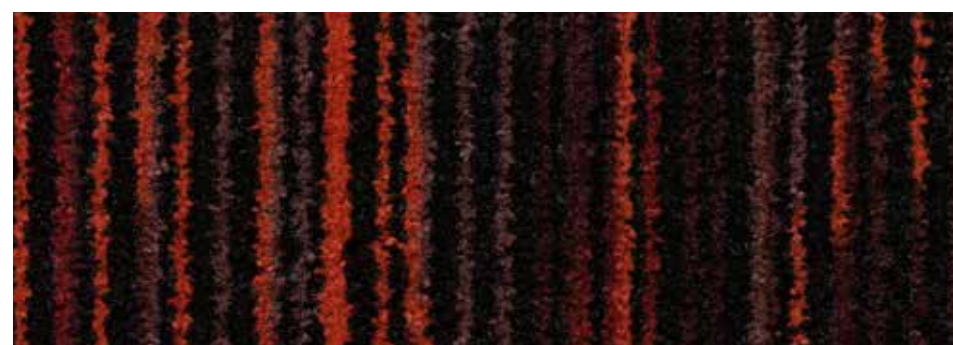
3202 | desperado

LRV 2%



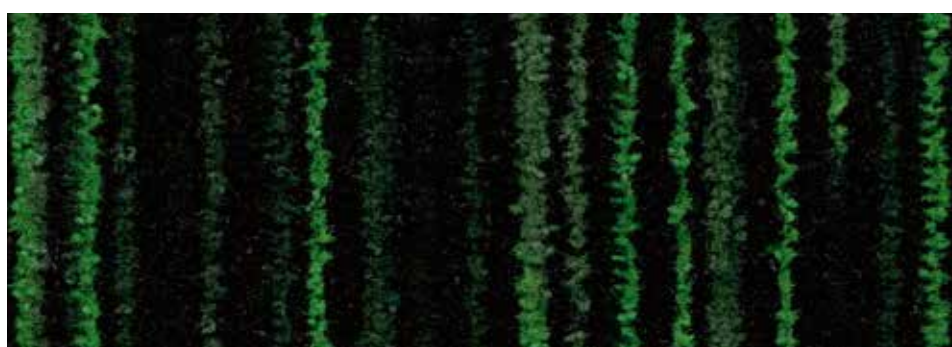
3205 | blue lagoon

LRV 3%



3206 | vulcano

LRV 1%



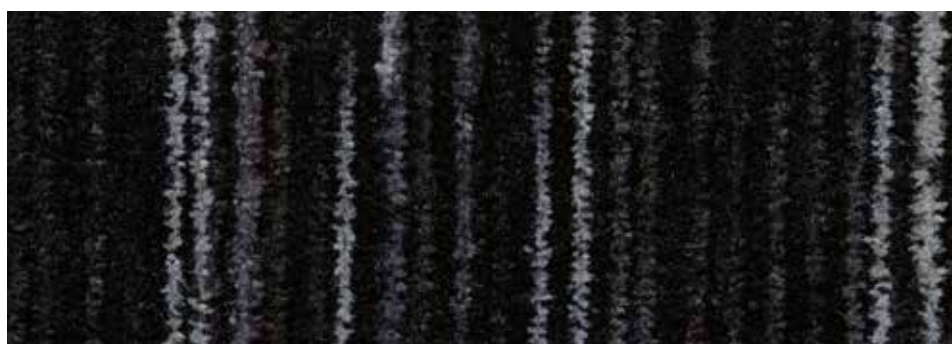
3208 | matrix

LRV 2%



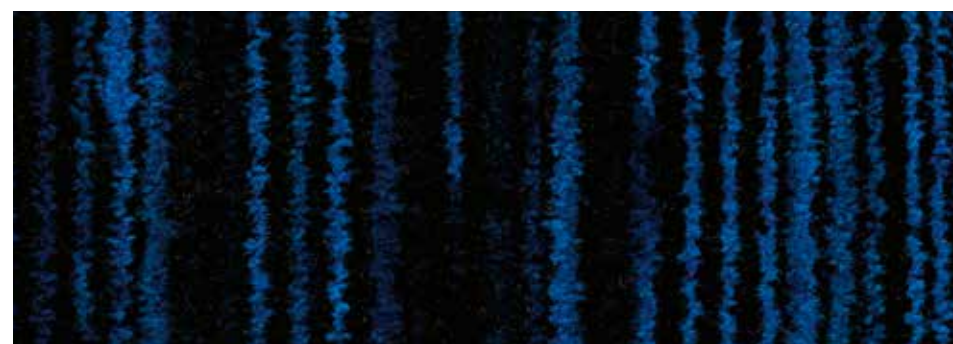
3219 | colour purple

LRV 1%



3210 | black magic

LRV 2%



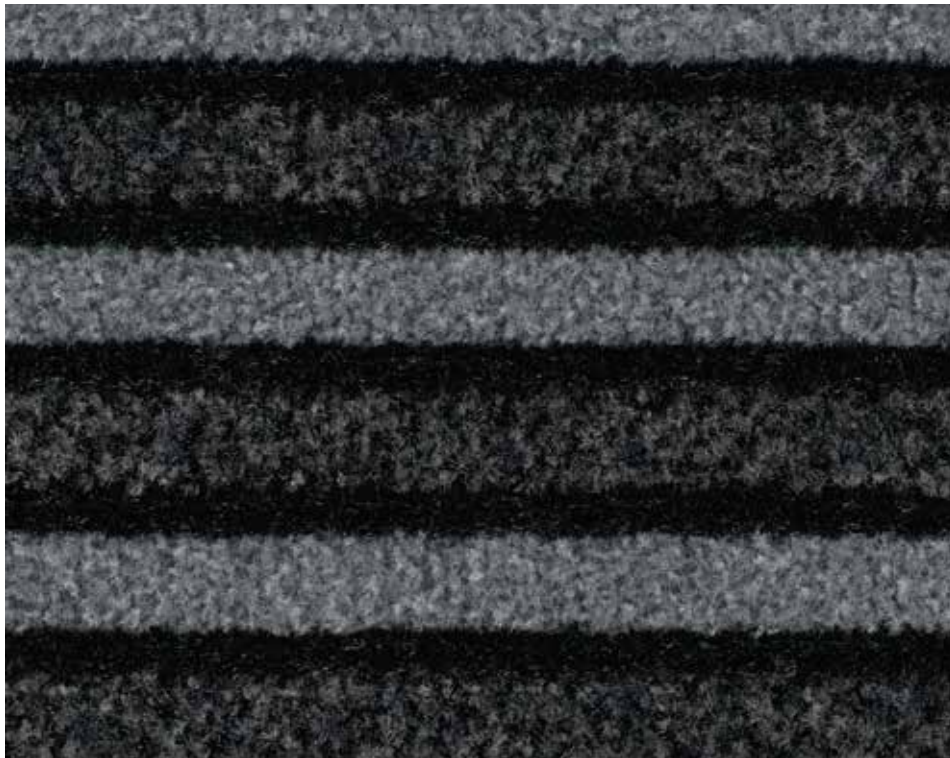
3207 | blue velvet

LRV 1%



A melhor escolha para áreas de acesso mais pequenas

- Made for 75% with Econyl 100% regenerated yarns
- Unbeatable performance on both moisture and dirt
- Suitable for the toughest commercial use
- Ideal for entrances with limited entrance floor space
- Retains 10% more dirt in the first few steps



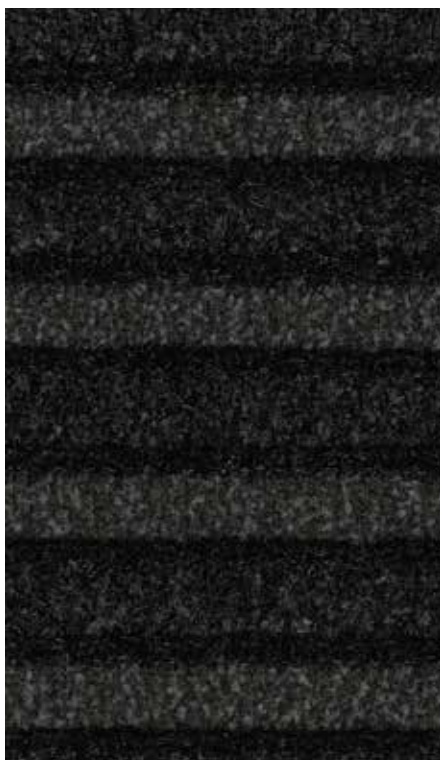
9710 | luna pearl

LRV 4%



9714 | Sicilian sand

LRV 4%



9730 | black diamond

LRV 1%



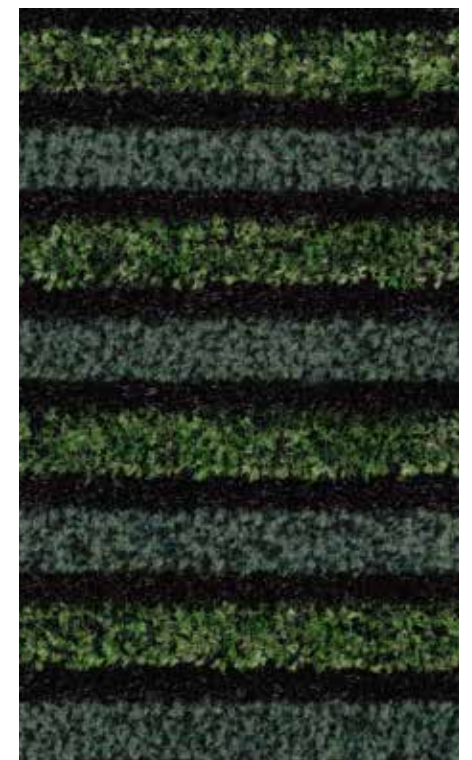
9721 | dark steel

LRV 2%



9747 | azul imperial

LRV 1%



9708 | green bellagio

LRV 2%



Um desempenho forte e sólido que se adapta a qualquer lugar

- Um bom polivalente que impede a entrada de humidade e sujidade
- Fabricado com fibras Econyl 100% regeneradas
- Adequado para a utilização comercial mais exigente
- Ideal para áreas interiores de acesso e circulação



* disponível como instalação FastFlooring



5710 | asphalt grey *

LRV 2%



5721 | hurricane grey *

LRV 3%



5774 | biscotti brown

LRV 4%



5716 | masala brown

LRV 5%



5714 | shark grey

LRV 4%



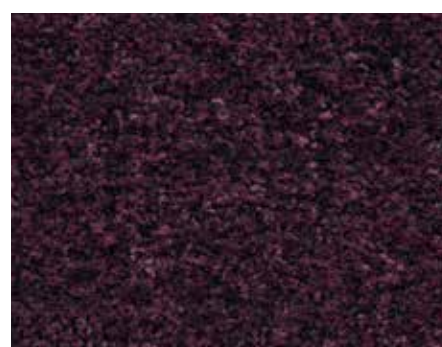
5708 | avocado green

LRV 3%



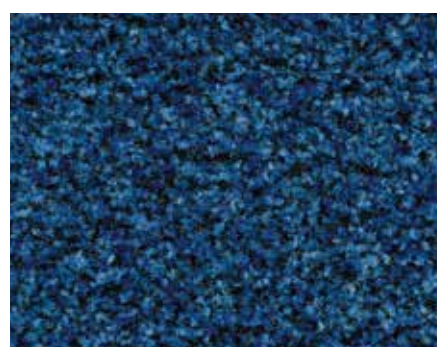
5715 | charcoal grey

LRV 2%



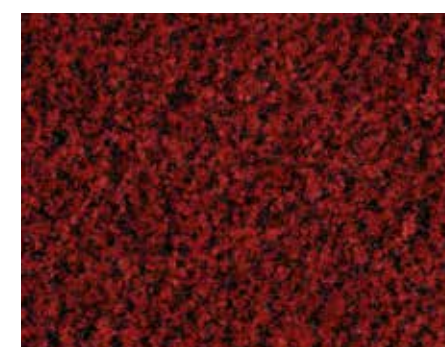
5739 | Byzantine purple

LRV 2%



5722 | cornflower blue

LRV 3%



5723 | cardinal red

LRV 2%



5730 | vulcan black

LRV 1%



5727 | stratos blue

LRV 1%



5724 | chocolate brown

LRV 3%



5736 | cinnamon brown

LRV 3%

coral[®] classic

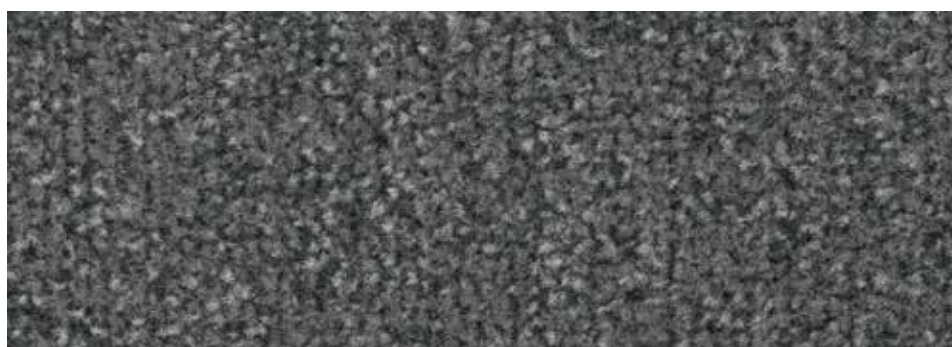


O derradeiro absorvente de humidade

- Absorção máxima da humidade e raspagem da sujidade
- Adequado para a utilização comercial e industrial ligeira mais pesada
- Ideal para zonas interiores de acesso e circulação



* disponível como instalação FastFlooring



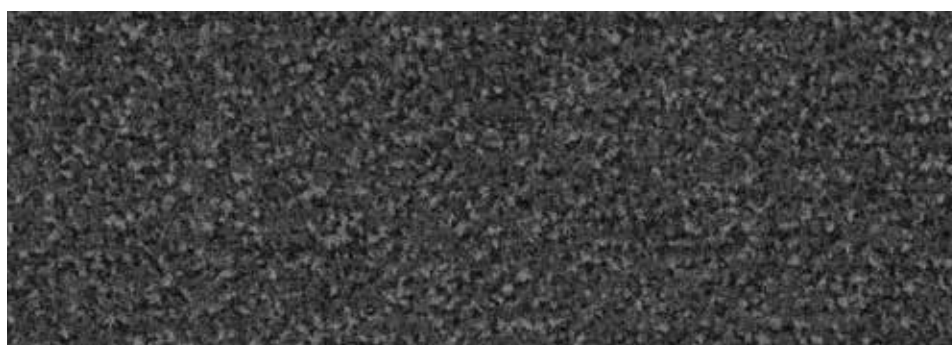
4751 | silver grey

LRV 9%



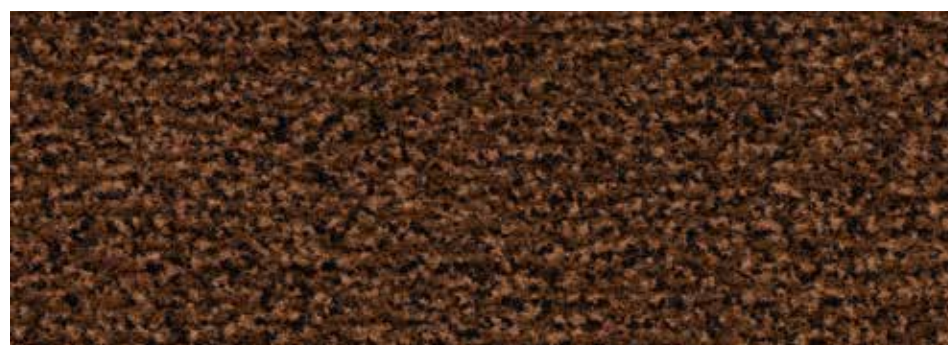
4764 | taupe

LRV 6%



4721 | mouse grey

LRV 4%



4726 | auburn

LRV 4%



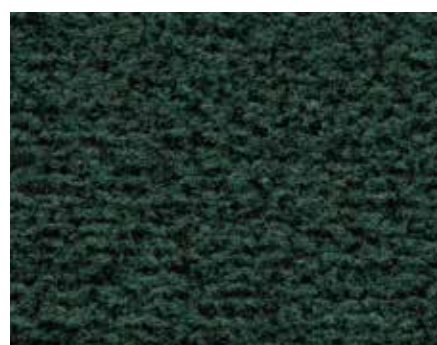
4701 | anthracite *

LRV 6%



4737 | Prussian blue

LRV 2%



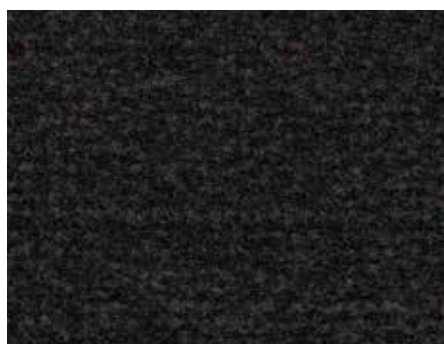
4768 | hunter green

LRV 4%



4763 | ruby red

LRV 6%



4750 | warm black

LRV 4%



4730 | raven black *

LRV 2%



4756 | bronzestone

LRV 2%



4784 | coffee

LRV 3%



Coral duo 9747 | azul imperial | Coral interior 1517 | ocean spray



1521 | Alpine peak



1520 | desert sand



1525 | prairie dusk



1518 | rainforest



1515 | storm cloud



1517 | ocean spray



1530 | midnight shadow



1513 | savanna sunset



Modularidade em óptima forma

- Mistura de réguas y losetas para um efeito aleatório final
- Instalação fácil e rápida (sem padrão)
- Produto único para a zona de acesso e de circulação
- Combinação de cores com outros produtos para acesso
- Adequado para as utilizações comerciais mais exigentes



1521 | Alpine peak

LRV 10%

1520 | desert sand

LRV 7%



1525 | prairie dusk

LRV 5%

1518 | rain forest

LRV 3%



1515 | storm cloud

LRV 4%

1517 | ocean spray

LRV 2%



1530 | midnight shadow

LRV 1%

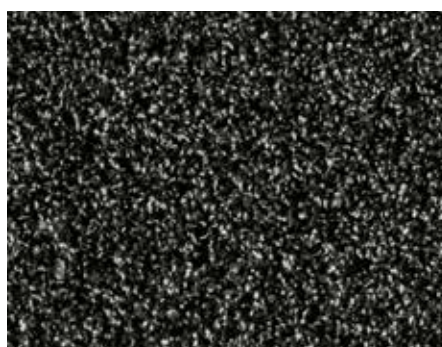
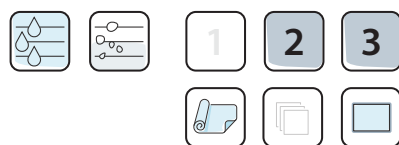
1513 | savanna sunset

LRV 1%



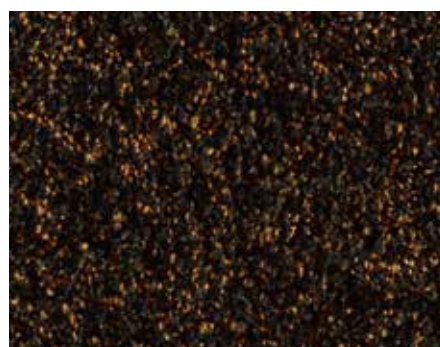
Estética de pavimento largo

- Comfortable and soft feel
- Suitable for light industrial use and private applications
- Quick drying for maximum functionality



2915 | topaz

LRV 5%



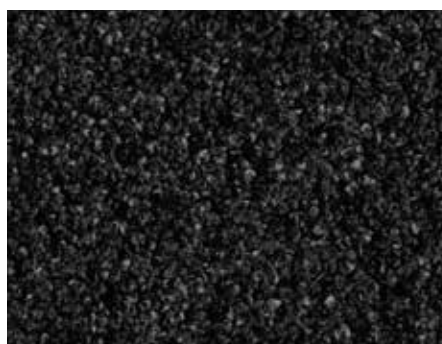
2916 | garnet

LRV 2%



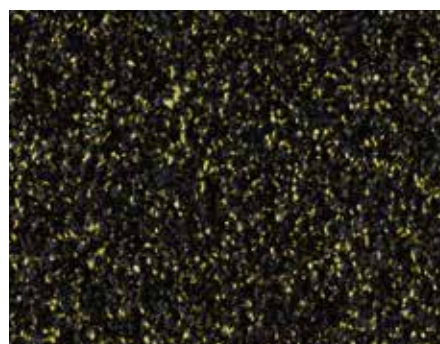
2917 | sapphire

LRV 2%



2910 | onyx

LRV 2%



2912 | citrine

LRV 3%

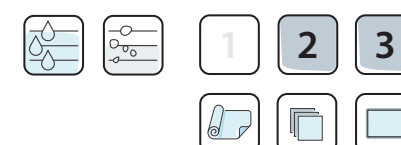


2911 | diamond

LRV 3%

Quando o preço é fundamental

- Sensação de conforto e suavidade
- Adequado para accesos com um número de pessoas baixo a médio
- Cores atractivas



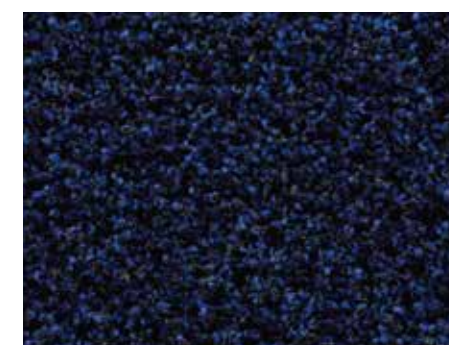
2604 | virgin sand

LRV 10%



2603 | vivid earth

LRV 3%



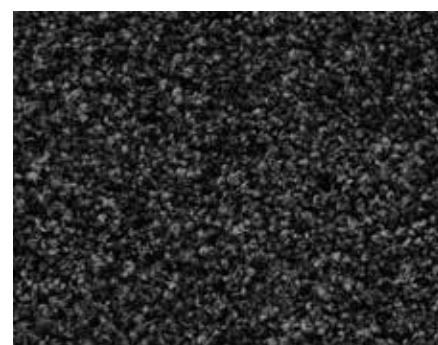
2607 | deep water

LRV 3%



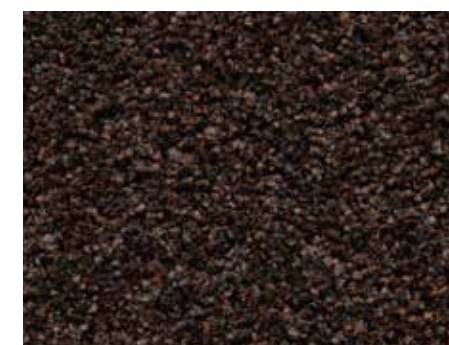
2608 | fresh grass

LRV 11%



2610 | cold lava

LRV 2%



2606 | fine peat

LRV 2%

coral[®] grip MD | HD



estrutura aberta  com suporte vinílico





O removedor de sujeira e de grãos mais robusto e definitivo para utilização no interior e no exterior

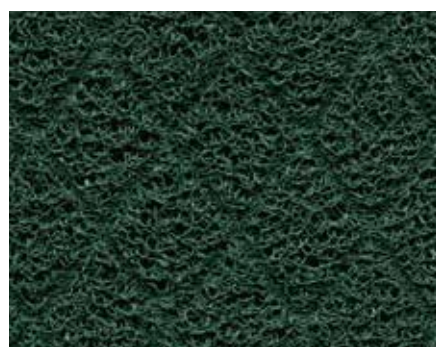
- Contém granulados para um desempenho antiderrapante máximo
- Limpa a sujeira mais grave antes que esta penetre no interior





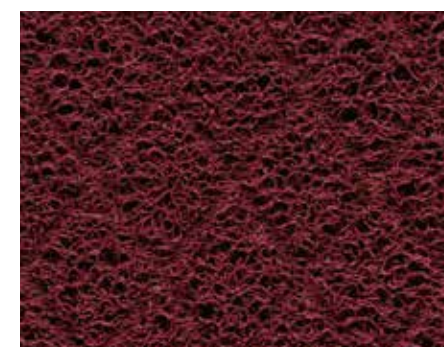
6940 | MD  6920 | MD
6140 | HD  6120 | HD | stone LRV 7%





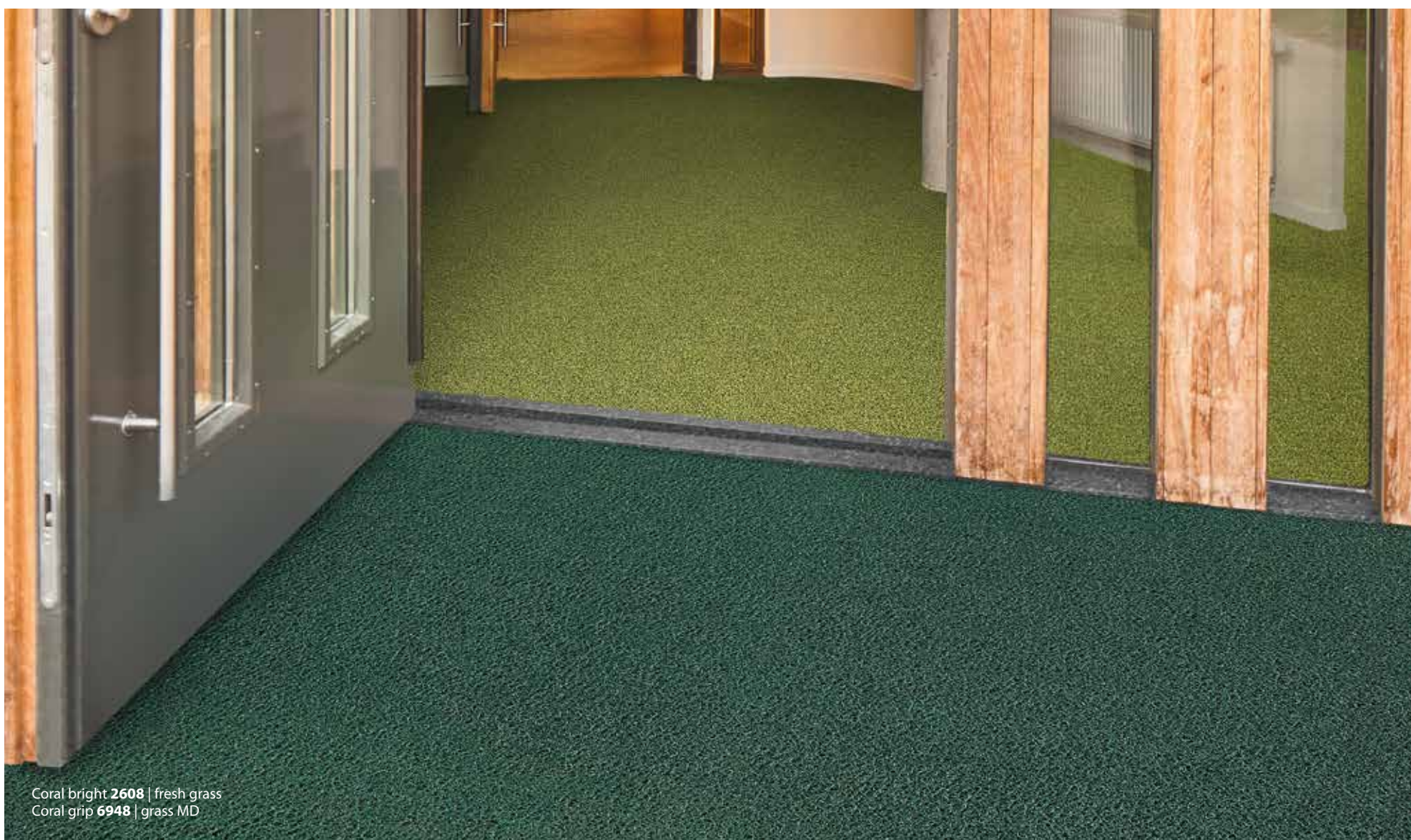
6950 | MD  6930 | MD
6150 | HD  6130 | HD | ink LRV 2%



6148 | HD  6128 | HD
6948 | MD  6928 | MD | grass LRV 5%



6143 | HD  6123 | HD
6943 | MD  6923 | MD | wine LRV 5%



Especificações técnicas do Coral

		Coral Classic	Coral Brush	Coral Duo	Coral Welcome	Coral Luxe	Coral Interior	Coral Bright	Coral Grip HD	Coral Grip MD
Área de utilização		comercial pesado	comercial pesado	comercial pesado	comercial pesado	comercial ligeiro	comercial pesado	média comercial	comercial pesado	comercial pesado
Cores		12	14	6	8	6	8	6	4	4
Conceção		multicolorido	liso colorido	com nervuras	linear multicolorido	liso colorido	padrão aleatório de cores lineares e planas	liso colorido	Monofilamentos interconectados tridimensionais	Monofilamentos interconectados tridimensionais
Espeçura total	ISO 1765	aprox. 9 mm, Fast Flooring aprox. 10 mm	aprox. 9 mm, Fast Flooring aprox. 10 mm	aprox. 9 mm	aprox. 9 mm	aprox. 8.5 mm	aprox. 10 mm	aprox. 8.5 mm	estrutura aberta aprox. 16 mm, com suporte aprox. 17 mm	estrutura aberta aprox. 11 mm, com suporte aprox. 12 mm
Rolos de larguras disponíveis com rebordo de 2,5 cm de cada lado		105 cm, 155 cm, 205 cm	105 cm, 155 cm, 205 cm	205 cm	205 cm	105 cm, 205 cm		90 cm, 130 cm, 200 cm	122 cm (aberto), 127 cm (suporte)	122 cm (aberto), 127 cm (suporte)
Rolos de comprimento disponível		27.5 metro	27.5 metro	27.5 metro	27.5 metro	20 metro		27.5 metro	aprox. 10 metro	aprox. 15 metro
Disponível em mosaicos		50x50 cm / 12 por caixa / 3 m ²	50x50 cm / 12 por caixa / 3 m ²				50x50 cm & 100x25 cm / 6+6 por caixa / 3 m ²	50x50 cm / 12 por caixa / 3 m ²		
Available in Fast Flooring tiles		50x50 cm / 12 por caixa / 3 m ²	50x50 cm / 12 por caixa / 3 m ²							
Tamanhos disponíveis de Alfombra com rebordo de 2,5 cm de cada lado		55x90 cm, 90x155 cm, 135x205 cm, 205x300 cm	55x90 cm, 90x155 cm, 135x205 cm, 205x300 cm		105x155 cm	105x155 cm, 135x205 cm		60x90 cm, 90x150 cm	60x90 cm (aberto)	60x90 cm (aberto)
Absorção sonora	ISO 354	aw = 0.25 (H) Fast Flooring Tiles	aw = 0.25 (H) Fast Flooring Tiles				aw = 0.20 (H)			
Absorção sonora acústica	ISO 10140-3	ΔLw 29 dB (Fast Flooring Mosaicos)	ΔLw 29 dB (Fast Flooring Mosaicos)				ΔLw 28 dB			
Solidez da cor à luz	EN ISO 105/B02	7-8	≥ 5	≥ 5	7	8	≥ 5	7	7	7-8
Classificação da solidez da cor										
Esfregar	EN ISO 105/X12	4-5	5	4-5	5	4-5	4-5	4-5	4-5	4-5
Água	EN ISO 105/E01	4-5	4-5	4-5	4-5	4-5	5	4-5	5	5
Água do mar	EN ISO 105/E02	4-5	4-5	5	4-5	4-5	4-5	4-5	5	5
Manchas de água	EN 1307 annex G	4-5	5	5	5	5	5	5	5	5
Champô	BS 1006	4-5	4-5	4-5	4-5	4	4-5	4-5	5	5
Solventes orgânicos	EN ISO 105/X05	4-5	4-5	4-5	4-5		4-5	4-5	4-5	4-5
Método de fabrico		fibra cortada de 5/32" tufada	fibra cortada de 5/32" tufada	fibra cortada de 5/32" tufada	fibra cortada de 5/32" tufada	fibra cortada de 5/32" tufada	fibra cortada de 5/32" tufada	fibra cortada de 5/32" tufada	Alfombra de raspagem não tecida com grabado	Alfombra de raspagem não tecida
Material da fibra		poliamida tingida em solução	poliamida ECONYL® regenerada	poliamida regenerada ECONYL® poliamida tingida em solução	poliamida ECONYL® regenerada	poliamida tingida em solução	poliamida regenerada ECONYL® poliamida tingida em solução	Solução tingida regenerada Poliamida ECONYL	vinílico tingido com partículas de granulado antiderrapante	vinílico tingido com partículas de granulado antiderrapante
Base com tufo		não tecido	não tecido	não tecido	Não-tecido 100% reciclado	não tecido	não tecido	não tecido		
Soporte em vinílico sem ftalatos		Vinílico EVERFORT	Vinílico EVERFORT	Vinílico EVERFORT	Vinílico EVERFORT	Vinílico EVERFORT	Vinílico EVERFORT	Vinílico EVERFORT	estrutura aberta ou com suporte vinílico EVERFORT	estrutura aberta ou com suporte vinílico EVERFORT
Peso total	ISO 8543	aprox. 4000 g/m ²	aprox. 4050 g/m ²	aprox. 3800 g/m ²	aprox. 3950 g/m ²	aprox. 4100 g/m ²		aprox. 4200 g/m ²	aprox. 5500 g/m ² (aberto) aprox. 8100 g/m ² (suporte)	aprox. 3500 g/m ² (aberto) aprox. 6500 g/m ² (suporte)
Mosaicos de peso total	ISO 8543	aprox. 4100 g/m ² (Fast Flooring aprox. 5000 g/m ²)	aprox. 4100 g/m ² (Fast Flooring aprox. 5000 g/m ²)				aprox. 4150 g/m ²	aprox. 4250 g/m ²		
Peso de la fibra	ISO 8543	aprox. 870 g/m ²	aprox. 920 g/m ²	aprox. 670 g/m ²	aprox. 750 g/m ²	aprox. 1000 g/m ²	aprox. 970 g/m ²	aprox. 1070 g/m ²		
Espeçura da fibra	ISO 1766	aprox. 7 mm	aprox. 7 mm	aprox. 6 mm	aprox. 6.3 mm	aprox. 5.5 mm	aprox. 6 mm	aprox. 5.8 mm		
Densidade das fibras	ISO 8543	0.100 g/cm ³	0.105 g/cm ³	0.095 g/cm ³	0.111 g/cm ³	0.140 g/cm ³	0.100 g/cm ³	0.160 g/cm ³		
Número de tufo	ISO 1763	aprox. 61,500/m ²	aprox. 58,000/m ²	aprox. 32,000/m ²	aprox. 79,300/m ²	aprox. 93,000/m ²	aprox. 58,000/m ²	aprox. 112,900/m ²		
Todos os produtos Coral cumprem os requisitos estabelecidos pela norma EN 14041: 2004, exceto os tapetes e carpetes autoportantes										
CE	DoP	1300147-DoP-004 1300150-DoP-107 (tiles)	1300147-DoP-004 1300150-DoP-107 (tiles)	1300147-DoP-004	1300147-DoP-004	1300147-DoP-004	1300150-DoP-107	1300147-DoP-004 1300150-DoP-107 (tiles)	1300118-DoP-004	1300118-DoP-004
	Reação ao fogo	EN 13501-1	B _{fl} -s1, G, NCS	B _{fl} -s1, G, NCS	B _{fl} -s1, G, NCS	B _{fl} -s1, G, NCS	B _{fl} -s1, G, NCS	B _{fl} -s1, G, NCS	B _{fl} -s1, G, NCS (com suporte)	B _{fl} -s1, G, NCS (com suporte)
	Antiderrapante	EN 13893	μ > 0.30	μ > 0.30	μ > 0.30	μ > 0.30	μ > 0.30	μ > 0.30	μ > 0.30	μ > 0.30
	Tensão corporal	ISO 6356	≤ 2 kV	≤ 2 kV	≤ 2 kV	≤ 2 kV	≤ 2 kV	≤ 2 kV	≤ 2 kV	≤ 2 kV

All Forbo Flooring Systems' sales organisations worldwide have a certified Quality Management System in accordance with ISO 9001.
All Forbo Flooring Systems' manufacturing operations have a certified Environmental Management System in accordance with ISO 14001.
The Life Cycle Assessment (LCA) of Forbo Flooring Systems' products is documented in individual Environmental Product Declarations (EPD's) which can be found on all of our websites.



Forbo Revestimentos
Forbo Revestimentos, SA
Z.I.Maia I, Setor VII
Trv. Eng. Nobre da Costa,87
4476-908 Maia

Telefone: +351 229 996 900
Fax: +351 229 996 909

email: info.revestimentos@forbo.com

Find us on



creating better environments



FLOORING SYSTEMS