

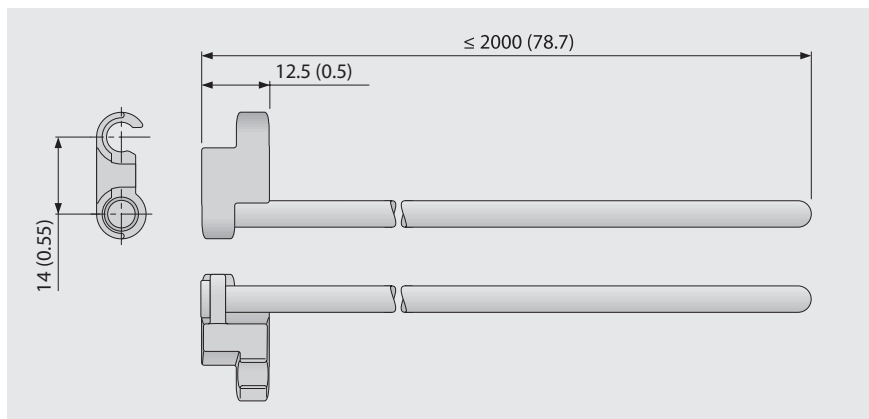
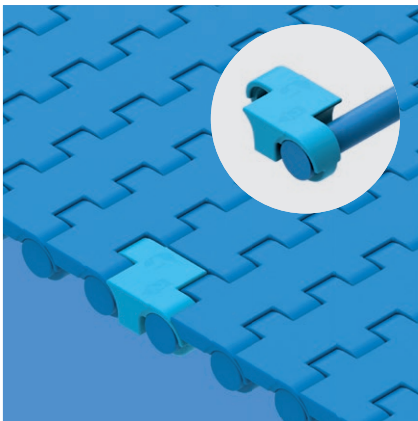
SERIE 4.1 | PROSNAP

siegling prolink
modulbänder

Geradelaufendes Band | Teilung 14 mm (0,55 in)

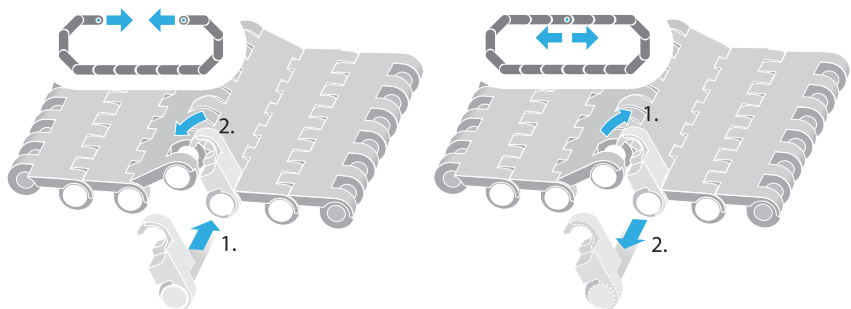
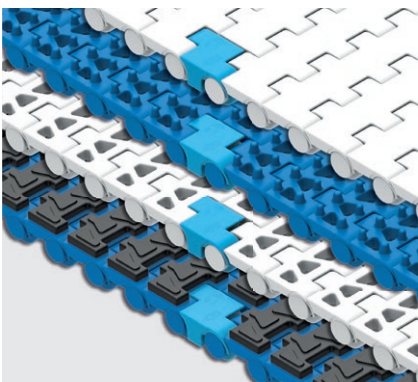
S4.1-0 FLT PSP | ProSnap

Quick-Release zum einfachen, schnellen und werkzeuglosen Öffnen und Schließen des Bandes | Kupplungsstab (ungeteilt) für gesamte Bandbreite



Grundlegende Daten

| Modul | | Kupplungsstab | |
|-----------------|-------|---------------|-----------------|
| Werkstoff | Farbe | Werkstoff | Länge [mm (in)] |
| POM | LB | PBT | ≤ 2000 (79) |
| Optional | | | |
| POM-MD | BL | PBT | ≤ 2000 (79) |



■ BL (Blau), ■ LB (Hellblau)

Alle Maß- und Toleranzangaben gelten bei einer Temperatur von 21 °C. Informationen zu abweichenden Temperaturen finden Sie in Kapitel 4.4 „Temperatureinfluss auf die Bandabmessungen“. Alle zölligen Maßangaben sind gerundet.

Hinweis: Die Verwendung von Zubehör kann die minimalen Konstruktionsradien beeinflussen. Weitere Informationen dazu finden Sie in Kapitel 6.3.

forbo

MOVEMENT SYSTEMS