

eurocol

390

the strong connection

16-5-2026



FLOORCOLOURING

Poudre de pigmentation pour la réalisation de chapes fluides décoratives. Convient pour des applications intérieures, dont bureaux, séjours et chambres à coucher, ateliers de bricolage. Ne convient pas pour des planchers en bois.

PERFORMANCES ET CARACTÉRISTIQUES

Base	Poudre de pigmentation anorganique.
Couleur	White, Soft Black et Brown.
Consistance	Poudre.

- Facile à mélanger
- Prêt à l'emploi
- À utiliser en combinaison avec une pompe ou manuellement

PERFORMANCE ET CARACTERISTIQUES

Densité	Poudre.
Inflammabilité	Non inflammable.
Sensible au gel	Non.

APPLICATION

Poudre de pigmentation en tant qu'additif en combinaison avec 990 Europlan Direct ou 920 Europlan Alphy. Convient aussi bien pour une application manuelle qu'à la pompe. Consulter au préalable le fournisseur de pompes pour savoir si la pompe est adaptée à tous les types d'égalisations. Pomper avec une vitesse de mélange trop élevée peut provoquer une fluidité insuffisante de l'enduit de ragréage.

TRAITEMENT

Stockage	À stocker dans un endroit frais et sec.
Rapport de mélange	Maximum 3 pots de 230 grammes pour 1 sac de 23 kg d'enduit de ragréage.
Durée de conservation	12 mois, dans un emballage intact.

** Il s'agit de valeurs obtenues en laboratoire. Etant donné la grande diversité des conditions climatiques et de la composition des supports, elles doivent être comprises comme de simples indications.*

Support:

Conditions d'application et support:

Voir fiches techniques de produits 990 Europlan Direct ou 920 Europlan Alphy.

Utilisateur:

390 FLOORCOLOURING

- Pour obtenir le plus joli résultat final possible, nous vous recommandons de travailler à 2 personnes au moins. Cela permet de mélanger rapidement plusieurs emballages à la suite et de les appliquer sur le sol.
- Remplir le seau de gâchage de 5,5 à 6 litres d'eau courante claire et propre et y ajouter l'enduit de ragréage. Mélanger mécaniquement (au moins à 1.000 tours/min.) le mortier pendant au moins 1 minute avec le 855 Eurocol Malaxeur électrique jusqu'à obtenir un ensemble homogène et sans grumeaux.
- Ensuite, ajouter la poudre de pigmentation (maximum 3 pots de 230 grammes) au mortier et mélanger mécaniquement l'ensemble pendant au moins 1 minute jusqu'à ce que tout soit bien mélangé.
- Dans l'intervalle, passer une spatule à l'intérieur du seau afin de bien mélanger l'enduit de ragréage et le pigment.
- Laisser reposer le mortier préparé pendant env. 3 minutes, puis le mélanger brièvement à vitesse lente.
- Ensuite, appliquer le mortier dans les 20 minutes. Appliquer l'enduit de ragréage en petites portions au hasard sur le sol pour éviter bandes ou motifs répétitifs.
- Utiliser la spatule pour étaler le mortier en faisant des passages au hasard pour créer l'effet (aspect béton) souhaité. Versez les différentes auges d'enduit de ragréage toujours humide sur humide les unes sur les autres.
- Pour ragréer, appliquer une couche d'au moins 3 mm d'épaisseur.
- En cas de pompage, ajouter la poudre de pigmentation au mortier sec (maximum 3 pots de 230 grammes pour 23 kg d'enduit de ragréage) et régler la pompe de mélange de manière à ajouter la quantité d'eau requise.
- Protéger les couches d'égalisation fraîchement appliquées contre les courants d'air et les rayons directs du soleil.
- Dans des conditions normales, la couche d'égalisation appliquée est praticable délicatement après 2 à 3 heures, en utilisant toujours des housses de chaussures.
- Avec une épaisseur de couche d'env. 3 à 4 mm et une température de 15 à 20 °C, la chape fluide est prête après au moins 24 heures pour être finie avec le système de laques 301 BaseSealer et 311 Topcoat. À cet effet, voir les fiches techniques des produits en question.
- Pour des informations détaillées sur les mesures de sécurité, nous renvoyons à la fiche de données de sécurité sur notre site Web www.eurocol.nl.

Constructions avec chauffage par le sol:

390 FloorColouring peut être utilisé sur des constructions avec chauffage par le sol. Le protocole de mise en marche du chauffage par le sol doit au préalable être exécuté entièrement selon les directives du fournisseur. Eteindre le chauffage au moins 24 heures avant l'égalisation ; rallumer le chauffage au plus tôt 24 heures après l'égalisation, par paliers de maximum 5 °C de température d'eau par jour.

ENVIRONNEMENT ET SANTÉ

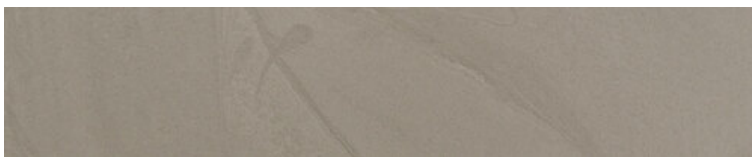
FS Disponible sur simple demande.

ARTICLES

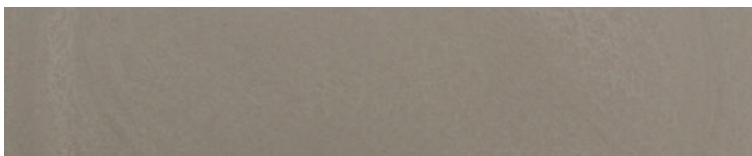
Produit	Définition	Emballage	Code de EAN
390	FloorColouring	Grande boîte avec 18 pots de 230 grammes.	
		White	8 710345 390118
		Soft Black	8 710345 390217
		Brown	8 710345 390316

390 FloorColouring est disponible dans 3 couleurs:

White (1 pot 390):



White (2 pots 390):

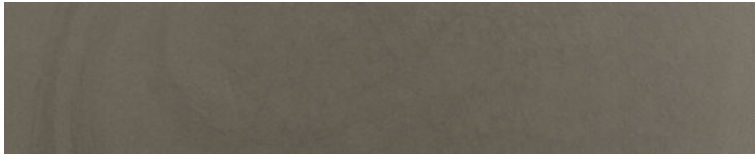


White (3 pots 390):

390 FLOORCOLOURING



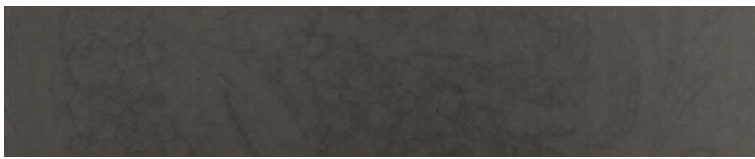
Soft Black (1 pot 390):



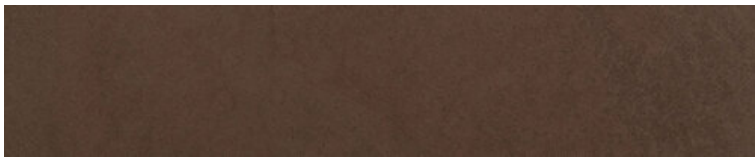
Soft Black (2 pots 390):



Soft Black (3 pots 390):



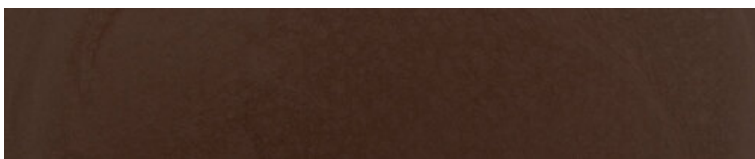
Brown (1 pot 390):



Brown (2 pots 390):



Brown (3 pots 390):



390 FLOORCOLOURING