

eternal[®]
L'EXPÉRIENCE
AU QUOTIDIEN

EXPERTISE ET HÉRITAGE DES SOLS PVC COMPACTS

Nous produisons des revêtements de sol PVC pour les applications commerciales depuis les années 90. Nous nous concentrons sur la fabrication de produits de la plus haute qualité, sans aucun compromis.

Découvrez nos revêtements de sol compacts Eternal qui reproduisent à la perfection l'apparence du bois et d'autres matériaux naturels, en sublimant leur beauté. Grâce à des designs intemporels et durables, ils apportent une élégance unique à chaque intérieur. Leur finition de surface innovante offre une résistance exceptionnelle contre les éraflures et les rayures, préservant ainsi l'éclat de vos espaces pendant de nombreuses années.

Optez pour Eternal, une alliance parfaite entre qualité supérieure et design soigné, pour sublimer vos espaces avec style et durabilité.

Nous innovons toujours et encore avec l'introduction d'une nouvelle solution Fast Flooring : **Eternal next**. Il s'agit d'un revêtement en pose libre destiné aux applications commerciales, conçu pour être réutilisé ou recyclé en fin de vie. Fruit de l'expertise de l'équipe de développement ayant déjà assuré l'installation de millions de mètres carrés de Modul'up, notre sol PVC acoustique en pose libre, cette nouvelle solution allie performance et durabilité.





EXPERTISE EN DESIGN

- un large choix de designs réalistes offrant de nombreuses combinaisons pour répondre aux besoins des différents segments de marché
- de nouvelles finitions de surface : Pur Satin pour un mat élégant et Pur Wood délivrant un réalisme exceptionnel aux motifs bois
- une offre coordonnée avec nos autres gammes : Modul'up | Sarlon trafic, Surestep et Sarlibain

EXPERTISE EN PERFORMANCE

- une résistance exceptionnelle en version collée, idéale pour les espaces à fort trafic U3 P3 et U4 P3 avec un poinçonnement rémanent moyen \leq à 0.02 mm
- la finition PUR Pearl protège le revêtement contre les rayures et les marques de chaussures et se distingue par ses performances et sa facilité d'entretien
- une technologie développée spécialement pour la pose libre avec Eternal next, adaptée aux projets neufs* nécessitant flexibilité et efficacité

EXPERTISE POUR UN AVENIR DURABLE

- Eternal contient jusqu'à 30 % de contenus recyclés et toutes les chutes de production sont valorisées
- des matières premières sans phtalate avec une classe A+ qui contribue à améliorer la qualité de l'air intérieur
- à partir d'électricité issue à 100 % de ressources d'origine renouvelable
- en associant Eternal avec nos gammes de tapis professionnels Coral ou Nuway, vous prolongez significativement la durée de vie de votre revêtement et bénéficiez d'une extension de garantie sous certaines conditions

* Selon conditions et hors certification QB UPEC.

EXPERTISE DESIGN

La collection Eternal propose les plus beaux motifs de bois, allant d'imitants réalistes à des associations originales mêlant bois et autres matériaux, afin de sublimer vos sols grâce à un design soigné. Que vous recherchiez une élégance sobre ou un style audacieux, ces motifs raffinés garantissent une qualité exceptionnelle et s'adaptent parfaitement à tous les intérieurs.

Inspirée par les tendances actuelles en matière de couleurs et de matériaux, l'équipe de designers a conçu une collection riche en possibilités, s'intégrant harmonieusement avec les différentes collections PVC Forbo Flooring. Une expertise qui se reflète dans chaque motif.



PUR Pearl, PUR Satin & PUR Wood Pearl

Différentes finitions de surface pour produire des effets variés.

PUR Pearl : un aspect homogène et naturel, allié à une facilité de nettoyage inégalée.

PUR Satin : une finition extra mate pour un rendu plus rustique.

PUR Wood Pearl : un aspect bois authentique.



Eternal répond à toutes les exigences fonctionnelles et pratiques des environnements exigeants. Idéal pour les secteurs de la santé, des soins aux personnes âgées, de l'éducation, des bureaux, des commerces, des loisirs et de l'hôtellerie, il garantit performance, fiabilité et adaptabilité pour chaque application.

Les **couleurs et les matériaux** occupent une place centrale dans la collection Eternal, qui propose des motifs de béton et de pierre parmi les plus réalistes, mais aussi des plus originales. La gamme offre également une palette de tons doux et chaleureux, allant de teintes apaisantes inspirées de la nature à des nuances riches et profondes. Ces couleurs et motifs permettent de créer des espaces à la fois sereins et reposants ou dynamiques et élégants.



eternal® wood

Eternal wood offre un large choix d'imitants bois, incluant des designs avec des lames aux largeurs multiples.

Des designs emblématiques comme elegant oak et whitewashed oak s'enrichissent de nouvelles essences contemporaines, telles que le smooth oak, linear infinite oak et geometric woodprism.



27852 | clear smooth oak LRV 33



27862 | golden smooth oak LRV 28



27872 | dark smooth oak LRV 20



12802 | elegant oak LRV 32



12832 | natural oak LRV 27



12862 | grey oak LRV 25



11442 | washed beech LRV 28



10362 | warm chestnut LRV 17



13412 | shadow oak LRV 20



11162 | tropical beech LRV 27



10232 | dark walnut LRV 18



27142 | pale infinite oak LRV 37



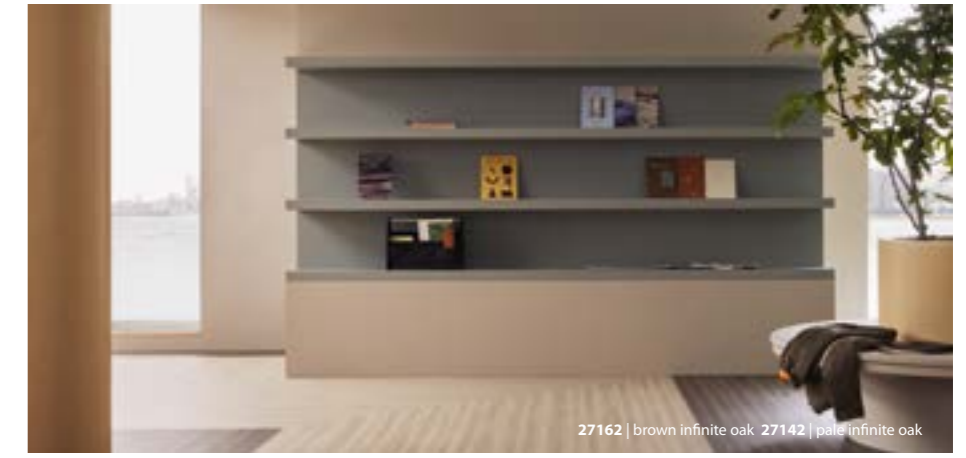
27152 | warm infinite oak LRV 26



27162 | brown infinite oak LRV 14



11982 | blond oak LRV 40



Tous les décors présentés sont disponibles dans les 2 qualités et déclinés en U3 P3 et U4 P3 :

CODES CONSTRUCTION

- 33 : Eternal - 33 - 43 : Eternal - 43

Comment commander votre référence ?

Si vous souhaitez commander le décor steamed oak en qualité Eternal U4 P3. Prendre le coloris 11952 et ajouter le suffixe de la construction souhaitée - 43 : 11952 - 43



11912 | whitewashed oak LRV 30



11952 | steamed oak LRV 22



36942 | colourful planks LRV 41



36932 | natural planks LRV 30



Tous les décors présentés sont disponibles dans les 2 qualités et déclinés en U3 P3 et U4 P3 :

CODES CONSTRUCTION

-33 : Eternal - 33 -43 : Eternal - 43

Comment commander votre référence ?

Si vous souhaitez commander le décor classic timber en qualité Eternal U4 P3.
Prendre le coloris 13942 et ajouter le suffixe de la construction souhaitée - 43 : 13942 - 43



36202 | light herringbone 42612 | elegance blush



36202 | light herringbone LRV 32



36022 | classic herringbone LRV 21



13922 | bleached timber LRV 36



13802 | blond timber LRV 26



13942 | classic timber LRV 22



11572 | limed oak LRV 32



11582 | amber oak LRV 17



11542 | traditional oak LRV 22



11632 | light oak LRV 31



11652 | vintage oak LRV 26



11652 | vintage oak



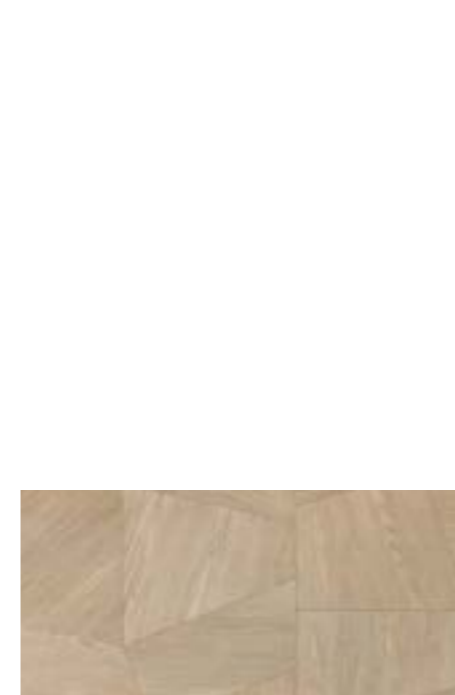
10842 | cream oak LRV 44



10832 | hazelnut oak LRV 21



10852 | chocolate oak LRV 17



36952 | woodlight prism LRV 34



36962 | wooddark prism LRV 18



36962 | wooddark prism 36642 | oak wood mix



36612 | denim wood mix 12232 | sapphire stone



36642 | oak wood mix LRV 51



36322 | terra wood mix LRV 19

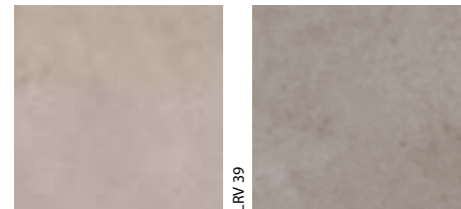


36612 | denim wood mix LRV 48

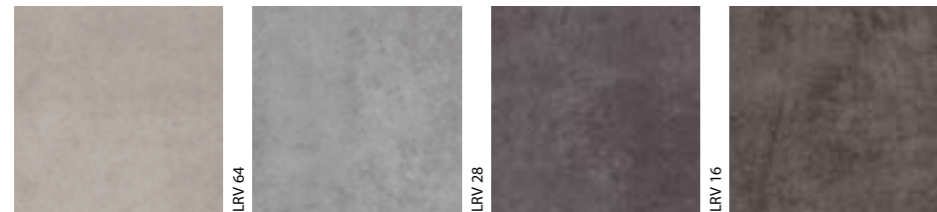
eternal® material

Une sélection d'imitants bétons, ciments et pierres contemporaines offre une base raffinée et moderne à tout intérieur.

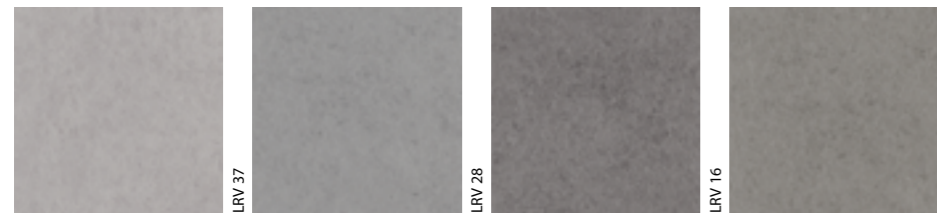
Le dessin travertin offre une allure intemporelle, tandis que le motif pebble apporte une touche rustique et originale grâce à sa texture plus brute, agrémentée de petites pierres colorées soigneusement coordonnées à d'autres décors de la collection.



12472 | mortar textured concrete 13132 | warm concrete



13002 | silver concrete 13022 | beton concrete 13082 | gravel concrete 13032 | anthracite concrete



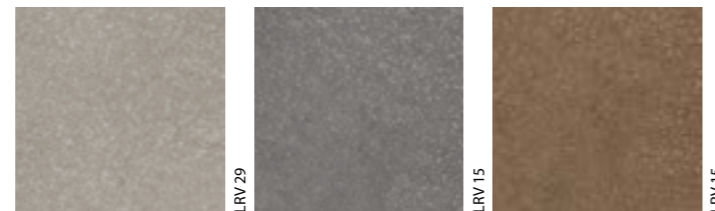
11832 | light cement 11862 | grey cement 11842 | iron cement 11872 | smoke cement



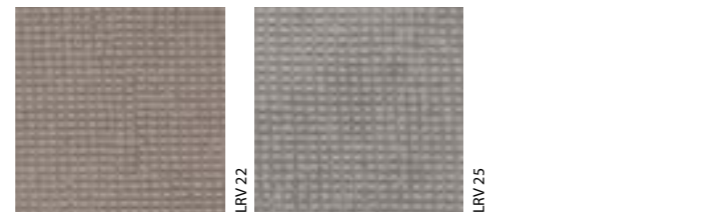
13212 | taupe speckled ceramic 13282 | taupe grid 4910 | bronze arc



10032 | fossil stucco 10042 | graphite stucco 10012 | pebble stucco



13212 | taupe speckled ceramic 13192 | iron speckled ceramic 13202 | rust speckled ceramic



13282 | taupe grid 13262 | smoke grid



36702 | travertin prism 36692 | travertin



36692 | travertin

Tous les décors présentés sont disponibles dans les 2 qualités et déclinés en U3 P3 et U4 P3 :

CODES CONSTRUCTION

- 33 : Eternal - 33 - 43 : Eternal - 43

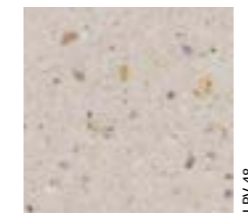
Comment commander votre référence ?

Si vous souhaitez commander le décor travertin en qualité Eternal U4 P3.

Prendre le coloris 36692 et ajouter le suffixe de la construction souhaitée - 43 : 36692 - 43



36702 | travertin prism 12092 | neutral stone 12242 | emerald stone 12232 | sapphire stone 12012 | quartz stone



36652 | blossom pebble



36682 | dawn pebble



36672 | dusk pebble



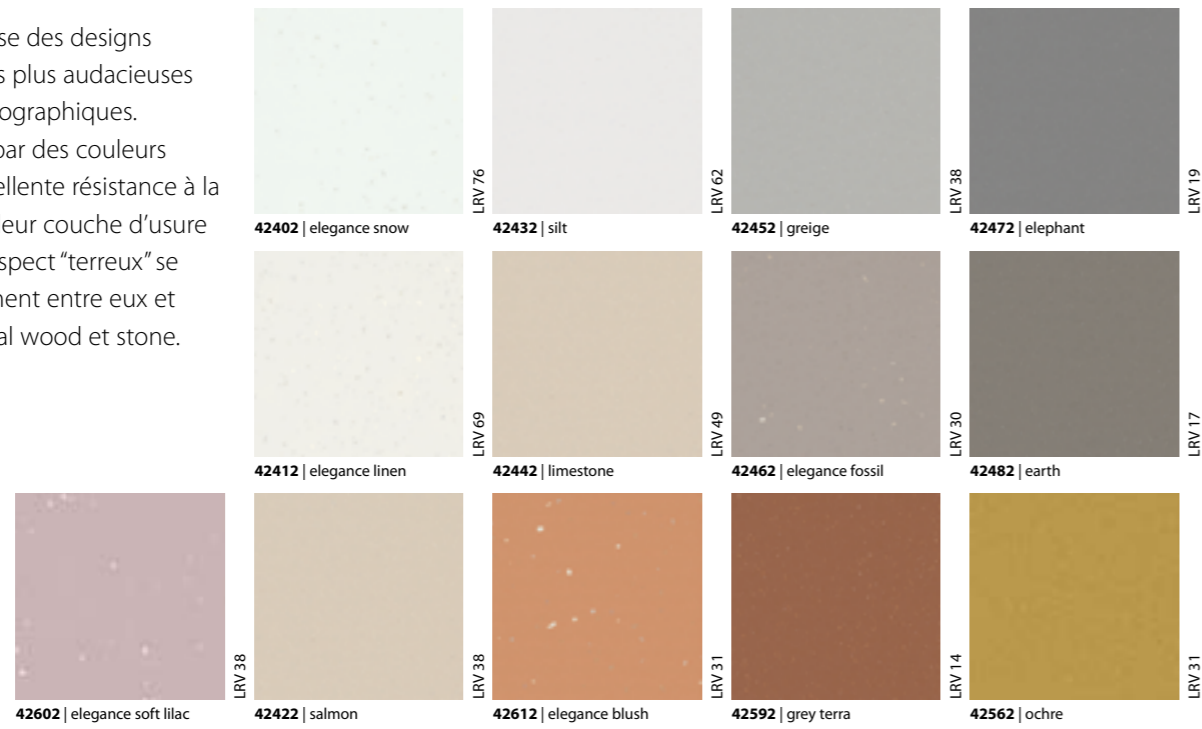
36662 | aurora pebble



36682 | dawn pebble 13202 | rust speckled ceramic

eternal® colour

Eternal colour propose des designs sobres et des options plus audacieuses avec des accents holographiques. Tous se distinguent par des couleurs vibrantes et une excellente résistance à la lumière, assurée par leur couche d'usure teintée. Les tons à l'aspect "terreux" se combinent parfaitement entre eux et avec les motifs Eternal wood et stone.



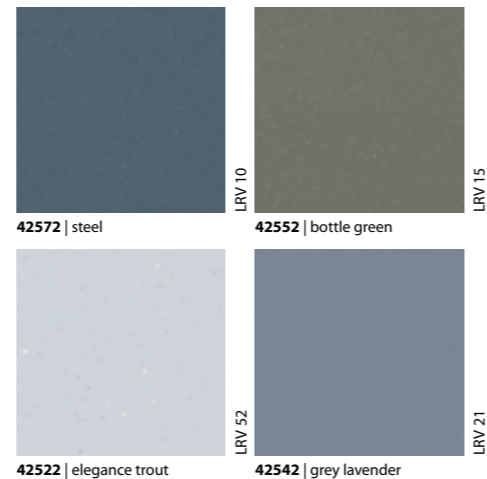
Tous les décors présentés sont disponibles dans les 2 qualités et déclinés en U3 P3 et U4 P3 :

CODES CONSTRUCTION

- 33 : Eternal - 33
- 43 : Eternal - 43

Comment commander votre référence ?

Si vous souhaitez commander le décor steel en qualité Eternal U4 P3. Prendre le coloris 42572 et ajouter le suffixe de la construction souhaitée - 43 : 42572 - 43





eternal® NEXT

LA SOLUTION ETERNAL EN POSE LIBRE



Eternal next est un revêtement de sol qui se distingue par sa pose sans colle, permettant une installation rapide et réduisant les désagréments. Eternal s'inscrit ainsi dans une démarche de durabilité.

Conçu pour favoriser la circularité, Eternal next se dépose facilement pour être réutilisé ou recyclé en fin de vie, sans laisser de traces grâce à sa mise en œuvre sans colle.

Tous les designs présentés sur cette page sont disponibles en version Eternal next.

Hors certification UPEC.



eternal®
NEXT



627852 | clear smooth oak



627862 | golden smooth oak



612802 | elegant oak



611912 | whitewashed oak



610362 | warm chestnut



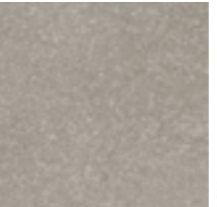
613412 | shadow oak



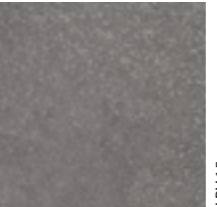
610032 | fossil stucco



610042 | graphite stucco



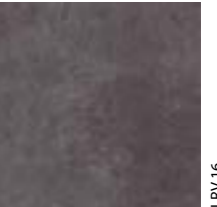
613212 | taupe speckled ceramic



613192 | iron speckled ceramic



613022 | beton concrete



613082 | gravel concrete

FAST FLOORING



Rapide, facile et économique, Fast Flooring est un concept unique à Forbo Flooring, regroupant l'ensemble de nos solutions disponibles en pose libre, sans colle ni adhésif. De nos tapis de propreté à nos revêtements de sol en lés, dalles et lames, ce système offre une installation rapide, simple et flexible, répondant aux besoins variés de nos clients. Notre gamme Eternal next incarne parfaitement cette approche, permettant un gain de temps et une flexibilité maximale.

LES AVANTAGES FAST FLOORING :

Rapide : Grâce à l'absence de temps de séchage, le temps d'installation peut être réduit jusqu'à 50 %.

Facile : Aucun adhésif n'est requis, ce qui rend la pose particulièrement simple. Sans odeurs de colle, avec moins de nuisances et de poussière, les sols sont immédiatement utilisables après l'installation.

Economique : La diminution des temps d'arrêt permettra à l'utilisateur du bâtiment de réaliser des économies significatives, notamment sur les coûts d'installation. Le coût total, incluant la fourniture et la pose d'Eternal next, est comparable à celui d'un revêtement de sol collé, tandis que les frais d'entretien et de maintenance seront réduits sur le long terme.



613082 | gravel concrete 613022 | beton concrete

LES AVANTAGES D'ETERNAL NEXT :



NOUVELLE CONSTRUCTION



Pose libre



▶ De nombreux designs bois & bétons disponibles



▶ Installation rapide, utilisation immédiate, économies d'argent et de temps



▶ Aucun mouvement du sol



▶ Performances supérieures



RÉNOVATION



Pose libre



▶ De nombreux designs bois & bétons disponibles

▶ Préparation de support nécessaire pour être conforme aux supports neufs



▶ Installation rapide, utilisation immédiate, économies d'argent et de temps

▶ Remplacement futur à l'identique, plus de gain de temps et d'opportunités circulaires



13212 | taupe speckled ceramic

LES PILIERS DE NOTRE AMBITION

Chez Forbo Flooring Systems, ce sont nos actions qui font la différence, bien au-delà des simples promesses. Nous aspirons à être un partenaire de confiance, offrant une transparence totale, notamment en matière de nos solutions de revêtements de sol circulaires. Pour cela, nous nous appuyons sur trois piliers.

Transparence, circularité et renouvelabilité

Pour répondre aux exigences d'aujourd'hui et de demain, nous développons et réalisons nos projets autour de 5 thèmes :

DÉVELOPPEMENT PRODUIT & DESIGN

- Eternal est fabriqué à partir de matières premières garanties 100 % sans phtalate.
- La transparence est assurée grâce à nos Déclarations Environnementales de Produit (EPD) vérifiées par des organismes externes qui n'utilisent que des matériaux sûrs, traçables et conformes à la réglementation REACH.

APPROVISIONNEMENT & MATIÈRES PREMIÈRES

- Utilisation maximale de matières recyclées dans tous les produits : Eternal contient jusqu'à 30 % de matières recyclées (contenu publié dans nos Déclarations Environnementales de Produit - EPD*).
- Certification de notre chaîne d'approvisionnement : normes ISO 14001, 9001 et SA8000 (chaîne d'approvisionnement éthique).
- Utilisation de matériaux recyclés dans nos propres produits : toutes nos matières premières répondent aux normes de santé les plus strictes.

PRODUCTION & DISTRIBUTION

- La production d'Eternal est dédiée à la démarche de zéro déchet. 100 % des déchets de production sont réutilisés au sein de Forbo Flooring.

DURABILITÉ & FACILITÉ D'ENTRETIEN

- La pose libre d'Eternal next permet de faire des économies, de gagner du temps lors de l'installation et de faciliter le recyclage.
- Forbo Flooring propose des tapis de propreté rigides et souples à installer à l'entrée du bâtiment pour maintenir la propreté des revêtements. Avec l'installation d'un tapis Coral, le nettoyage d'Eternal est réduit jusqu'à 65 %.

RECYCLAGE & FIN DE VIE

- Le programme Tournesol "Back to the floor" : entièrement gratuit pour accélérer le recyclage de toutes les chutes de pose et déposes propres (PVC toutes marques) et fin de vie sur nos PVC pose libre selon cahier des charges et hors cadre amiante.

*EPD : pour rappel, seules les FDES font foi en France.
Merci de vous référer à nos FDES en ligne sur www.base-inies.fr



LES DYNAMIQUES D'UN BÂTIMENT

On observe une augmentation de la demande d'environnements de transition : les espaces doivent pouvoir évoluer et s'adapter à de nouvelles fonctions. Et ces espaces en constante évolution nécessitent des murs et des sols qui peuvent fonctionner comme un caméléon, avec des couleurs intemporelles et des matériaux de base.

RECEVOIR

Le thème "Recevoir" décrit le scénario d'une personne qui entre dans un bâtiment et fait la transition entre l'extérieur et l'intérieur. Un espace où l'on doit se sentir bienvenu, accessible et transparent car la première impression est essentielle. C'est la zone du bâtiment qui doit représenter clairement la "sensation" de la marque et répondre aux attentes du client pour qu'il se sente à l'aise et chez lui. Une gamme de couleurs naturelles et neutres pourrait servir de base pour créer une ambiance chaleureuse et accueillante et en même temps offrir une toile de fond pour les couleurs fortes et franches de l'identité de la marque.

SE DÉPLACER

Le terme "Se déplacer" représente le déplacement vers la destination et la raison pour laquelle une personne se trouve dans un bâtiment - pour aller d'un point A à un point B, de la réception à la personne que vous souhaitez rencontrer, ou la transition entre les



36652 | blossom pebble 42562 | ochre

services, par exemple. L'orientation est une priorité, c'est pourquoi ces zones doivent être claires à lire et offrir des conseils même lorsque l'on est stressé. L'espace doit être lisible, par exemple grâce à des couleurs vives qui peuvent être appliquées en contraste, ainsi qu'à l'utilisation de signes et de symboles pour faciliter l'orientation.

SE CONNECTER

Le terme "Se connecter" désigne les zones où vous vous connecterez avec d'autres personnes dans un bâtiment, comme les espaces publics ouverts pour des interactions spontanées ou les espaces semi ouverts pour des dialogues ou des brainstormings. Ces espaces permettent d'obtenir une énergie extravertie ou de donner au cerveau un temps d'arrêt. Ici, les couleurs et les matériaux peuvent être plus compliqués, comme des combinaisons inattendues de couleurs, pour susciter l'intérêt et la curiosité et inspirer des pensées.

SE CONCENTRER

Dans le cas de "Se concentrer", l'attention est portée sur l'individu et il faut éviter les distractions. Ce sont des espaces isolés pour l'intimité et la concentration. Pendant la concentration, les personnes ont besoin d'une ambiance feutrée et de bonnes propriétés acoustiques. C'est pourquoi les palettes de couleurs dans cette zone d'un bâtiment doivent être subtiles et calmes avec des textures minimales, ou saturées, mates, chaudes, douces et neutres pour les sens.

SE RESSOURCER

Enfin, le terme "Se ressourcer" est lié à la pleine conscience et décrit des environnements détendus où les individus peuvent baisser leur garde et être eux-mêmes. Cette zone du bâtiment doit refléter un environnement semblable à celui d'une maison, pour permettre aux personnes de se rafraîchir et se ressourcer, et pour donner un sentiment de propriété temporaire. Des tons clairs et frais doivent être utilisés ici, comme des couleurs pastel, car ils sont légers et nets, ce qui encourage à faire une pause, à respirer et à s'évader.



11952 | steamed oak 36932 | natural planks

CONNECTION ENTRE COLLECTIONS

Bien que nos collections, marchés et segments évoluent, nos tendances coloristiques trouvent souvent leur inspiration dans des sources communes. Des thèmes uniques tels que les formes géométriques, le terrazzo, ainsi que nos motifs emblématiques comme le chêne infini et le travertin, créent une cohérence entre nos gammes.

La Colourcard Forbo Flooring, actualisée tous les deux ans, illustre le fruit du travail collectif de nos designers internes. En s'inspirant de ces tendances, ils façonnent une vision harmonieuse et innovante pour nos revêtements de sol. Cette approche cohérente se reflète dans l'ensemble de nos collections.

* Cette page illustre des designs de plusieurs collections : Eternal, Sarlon trafic, Modul'up, Sarlon marche complète, Sarlibain.

COULEURS & NUANCES



26631 | sorrente azure 26500 | uni ivory 181582 | pale blue 180662 | reef green

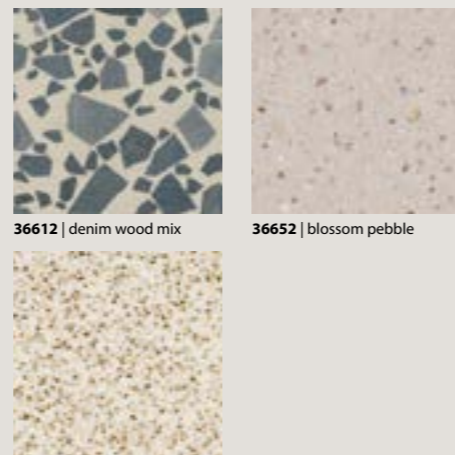


26631 | sorrente azure 26500 | uni ivory
181582 | pale blue 180662 | reef green

TERRAZZO & EFFET MINÉRAL



36682 | dawn pebble 13202 | rust speckled ceramic



36612 | denim wood mix 36652 | blossom pebble
90403 | warm mini terrazzo

FORMES GÉOMÉTRIQUES



98503 | natural shaped wood

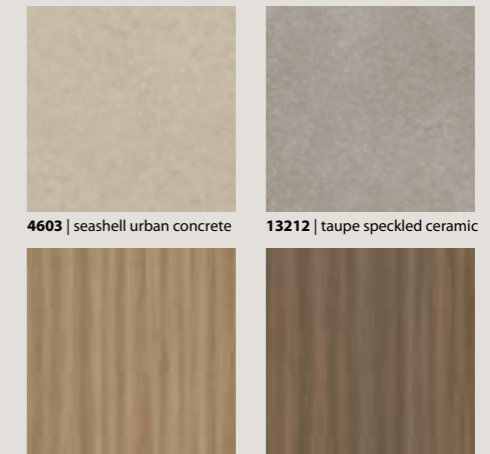


98503 | natural shaped wood 98506 | terracotta shaped wood 36962 | wooddark prism

BOIS & BÉTONS

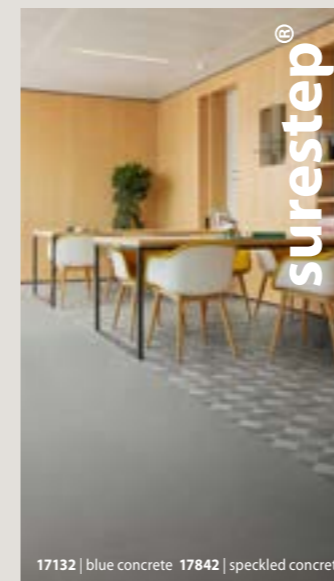


27162 | brown infinite oak 27142 | pale infinite oak

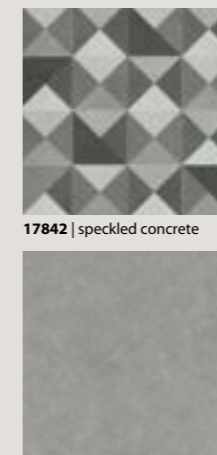


4603 | seashell urban concrete 13212 | taupe speckled ceramic
27152 | warm infinite oak 98623 | dark infinity oak

MOTIFS & GRAPHIQUES



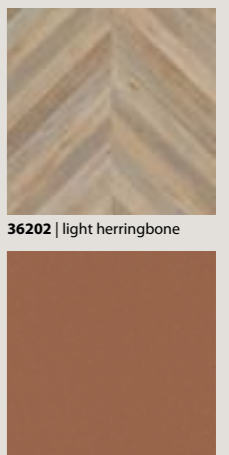
17132 | blue concrete 17842 | speckled concrete



17842 | speckled concrete
17132 | blue concrete



36202 | light herringbone 42592 | grey terra



36202 | light herringbone
42592 | grey terra

INSTALLATION ET PRODUITS COMPLÉMENTAIRES

Bande de jonction Modul'up

Réf. : 792

Permet la mise en oeuvre d'un revêtement de sol Eternal next.



Cordons de soudure PVC

Cordon de soudure permettant la jonction des bordures de lés.

Permet d'atteindre le classement E2/E3 avec le PVC.

Après un rainurage, la mise en oeuvre se fait à l'aide d'un chalumeau à air chaud équipé d'une buse rapide PVC.



Surestep | Safestep

Les collections Surestep | Safestep proposent une gamme variée de produits adaptés aux besoins de sécurité dans de nombreuses applications, allant des espaces généraux aux environnements plus exigeants comme les cuisines professionnelles, les zones humides et les applications industrielles.



Modul'up | Sarlon trafic

Forbo Flooring est un spécialiste des revêtements de sol PVC. Des solutions acoustiques 15 dB ou 19 dB sont disponibles, ainsi que la véritable solution acoustique en pose libre Modul'up 19 dB.



DES ÉQUIPES À VOTRE ÉCOUTE

Pour plus d'informations sur notre collection Eternal, consultez notre site web : www.forbo-flooring.com/eternal

Floor Visualizer

Notre configurateur de sols vous permet de visualiser votre sol et apprécier les coloris, les formats, l'association de références, l'échelle du décor, et offre la possibilité d'utiliser votre propre photo. www.forbo-flooring.fr/floorvisualizer

Commandez des échantillons

Si vous souhaitez recevoir un échantillon, rendez-vous sur notre site web ou contactez notre service échantillonnage. www.forbo-flooring.fr/echantillon

Installation, nettoyage et entretien

Sur notre site internet, vous trouverez des vidéos, des documents à télécharger pour vous accompagner dans la mise en oeuvre et l'entretien. Nos équipes techniques sont à votre disposition par téléphone si vous avez des questions complémentaires. www.forbo-flooring.fr/documentation-technique

Inspiration et références

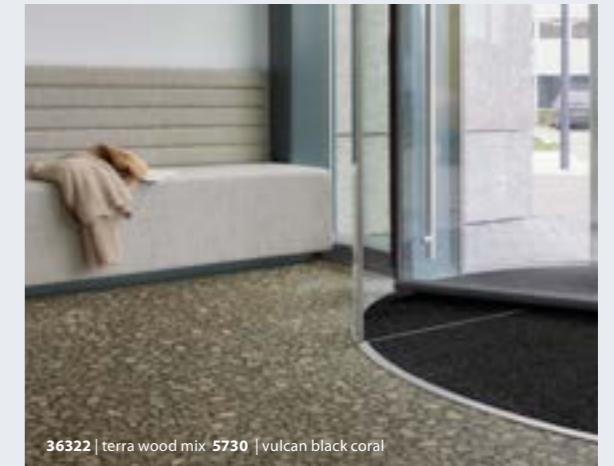
Si vous souhaitez voir des réalisations chantiers avec nos sols, rendez-vous sur l'onglet 'Inspiration et Références' de notre site web. www.forbo-flooring.fr/realisations

Fichiers BIM

Si vous souhaitez intégrer nos produits dans vos maquettes numériques, nous mettons à votre disposition les données BIM. www.forbo-flooring.fr/BIM

Protégez votre sol

Pour préserver votre sol plus longtemps, nous vous recommandons l'utilisation d'un tapis d'entrée, telles que nos solutions Coral et Nuway www.forbo-flooring.fr/tapis-de-propete



Contact

Pour toutes demandes, n'hésitez pas à nous contacter via www.forbo-flooring.fr/contact ou nous envoyer un email à info-produits@forbo.com





13132 | warm concrete 42412 | elegance linen



11982 | blond oak 42612 | elegance blush



27142 | pale infinite oak 36682 | dawn pebble

Caractéristiques techniques

Eternal répond aux exigences EN ISO 10582

		Eternal 33	Eternal 43
Conformité NF EN 14041		Oui	Oui
Réaction au feu	NF EN 13501-1	B _f -s1 ⁽¹⁾	B _f -s1 ⁽¹⁾
Réaction au feu - Rapport d'essai		n° 2018/099-1 (CRET)	n° 2018/099-1 (CRET)
Résistance au glissement	NF EN 13893	Classe DS ($\mu \geq 0,30$)	Classe DS ($\mu \geq 0,30$)
Accumulation charges électrostatiques	NF EN 1815	E ≤ 2 kV, Antistatique	E ≤ 2 kV, Antistatique
Conductivité thermique	NF EN ISO 10456	0,25 W/(m.K), convient au plancher chauffant	0,25 W/(m.K), convient au plancher chauffant
Certification		Oui	Oui
Classement UPEC	QB 30	U3 P3 E2/3 C2	U4 P3 E2/3 C2
Certificat QB UPEC	QB 30 ⁽²⁾	n°311-021.1	n°311-022.1
Epaisseur totale	NF EN ISO 24346	2,0 mm	2,0 mm
Epaisseur couche d'usure	NF EN ISO 24340	0,63 mm	0,70 mm
Masse surfacique totale PVC	NF EN ISO 23997	2 700 g/m ² (-10% / +13%)	2 800 g/m ² (-10% / +13%)
Groupe d'abrasion	NF EN 660-2	T	T
Efficacité acoustique au bruit de choc déclarée	NF EN ISO 717-2	$\Delta L_w = 7$ dB	$\Delta L_w = 7$ dB
Sonorité à la marche déclarée	NF S 31-074	L _{n,e,w} < 75 dB, Classe B	L _{n,e,w} < 75 dB, Classe B
Spécifications déclarées		NF EN ISO 10582	NF EN ISO 10582
Teneur en agent liant couche d'usure		Type I	Type I
Classe d'usage résidentiel	NF EN ISO 10874	23	-
Classe d'usage commercial	NF EN ISO 10874	33	34
Classe d'usage industriel léger	NF EN ISO 10874	42	43
Résistance à la chaise à roulettes	NF EN ISO 4918	Oui	Oui
Poinçonnement rémanent moyen	NF EN ISO 24343-1	0,02 mm	0,02 mm
Exigence norme poinçonnement		$\leq 0,10$ mm	$\leq 0,10$ mm
Résistance au pied de meuble	NF EN ISO 16581	Conforme	Conforme
Stabilité dimensionnelle à la chaleur	NF EN ISO 23999	$\leq 0,10$ %	$\leq 0,10$ %
Exigence stabilité dimensionnelle à la chaleur		$\leq 0,40$ %	$\leq 0,40$ %
Solidité des couleurs à la lumière	NF EN ISO 105-802	≥ 6	≥ 6
Exigence solidité des couleurs		≥ 6	≥ 6
Résistance aux taches	NF EN ISO 26987	Bonne	Bonne
Résistance au glissement	DIN 51 130	R10	R10
Traitement de surface		PUR Pearl™	PUR Pearl™
Format		Lés	Lés
Largeur des rouleaux	NF EN ISO 24341	2 m	2 m
Longueur des rouleaux	NF EN ISO 24341	25 m env.	25 m env.
Colle Forbo préconisée		Pose collée - 522 eurosafe tack	Pose collée - 522 eurosafe tack
REACH (règlement européen)	1907/2006/CE	Conforme ⁽³⁾	Conforme ⁽³⁾
Emissions dans l'air : TVOC* à 28 jours	NF EN 16516	< 20 $\mu\text{g}/\text{m}^3$ ⁽⁴⁾	< 20 $\mu\text{g}/\text{m}^3$ ⁽⁴⁾
Matières premières		Technologie sans phtalate	Technologie sans phtalate
Fabrication		Fabrication européenne	Fabrication européenne

⁽¹⁾ Valable sur support bois ou incombustible A1_f ou A2_f, testé en pose libre / Satisfait à la réglementation M3

⁽²⁾ Revêtements de sol résilients : <http://evaluation.cstb.fr>

⁽³⁾ Les articles (produits) ne contiennent pas de substances de la liste candidate en vigueur publiée par l'ECHA (substances très préoccupantes) à déclarer dans le cadre du règlement REACH

⁽⁴⁾ Certificat d'émissions envoyé sur demande au service technique tel +33(0)3.26.77.30.55

* TVOC : composés organiques volatils totaux : quantité émise dans l'air intérieur (en toluène équivalent)

Fiche technique Eternal next (pose libre) sur demande.

COLLECTION ETERNAL

Coloris ETERNAL	Décor	Coloris ETERNAL NEXT	Sens de pose	Raccord possible	Dimensions des lames	NCS	LRV	Cordon de soudure
27852	clear smooth oak	627852	lés non inversés	0 x 16,6 cm	150 x 16,6cm	S 3010-Y20R	33%	VW 293
27862	golden smooth oak	627862	lés non inversés	0 x 16,6 cm	150 x 16,6cm	S 5010-Y10R	28%	VW 503
27872	dark smooth oak		lés non inversés	0 x 16,6 cm	150 x 16,6cm	S 6010-Y30R	20%	VW 285
11912	whitewashed oak	611912	lés non inversés	0 x 12,5 cm	150 x 12,5 cm	S 4010-Y10R	30%	VW 9
11952	steamed oak		lés non inversés	0 x 12,5 cm	150 x 12,5 cm	S 5005-Y20R	22%	VW 159
11982	blond oak		lés non inversés	0 x 12,5 cm	150 x 12,5 cm	S 3010-Y10R	40%	VW 269
36932	natural planks		lés non inversés	0 x 0 cm	variable x 7,14 cm	S 4020-Y10R*	30%	VW 892
36942	colourful planks		lés non inversés	0 x 0 cm	variable x 7,14 cm	S 3005-Y20R*	41%	VW 269
27142	pale infinite oak		lés non inversés	0 x 0 cm	--	S 3010-Y20R	37%	VW 771
27152	warm infinite oak		lés non inversés	0 x 0 cm	--	S 4020-Y20R	26%	VW 270
27162	brown infinite oak		lés non inversés	0 x 0 cm	--	S 7010-Y30R	14%	VW 482
36202	light herringbone		lés non inversés	12,5 x 100 cm	70 x 9 cm	S 4010-Y10R	32%	VW 680
36022	classic herringbone		lés non inversés	12,5 x 100 cm	70 x 9 cm	S 5020-Y10R	21%	VW 3
11572	limed oak		lés non inversés	0 x 12,5 cm	150 x 12,5 cm	S 4010-Y10R	32%	VW 889
11582	amber oak		lés non inversés	0 x 12,5 cm	150 x 12,5 cm	S 6020-Y30R	17%	VW 350
11542	traditional oak		lés non inversés	0 x 12,5 cm	150 x 12,5 cm	S 5030-Y20R	22%	VW 7
36952	woodlight prism		lés inversés	100 x 150 cm	--	S 4010-Y10R	34%	VW 569
36962	wooddark prism		lés inversés	100 x 150 cm	--	S 7005-Y20R	18%	VW 515
10362	warm chestnut	610362	lés non inversés	0 x 25 cm	150 x 25 cm	S 6010-Y30R	17%	VW 3
10232	dark walnut		lés non inversés	0 x 10 cm	150 x 10 cm	S 5020-Y40R	18%	VW 8
11442	washed beech		lés non inversés	0 x 8 cm	37,5 x 8 cm	S 4020-Y20R	28%	VW 5
11162	tropical beech		lés non inversés	0 x 20 cm	variable x 6,7 cm	S 4020-Y20R	27%	VW 218
12862	grey oak		lés non inversés	0 x 20 cm	150 x 20 cm	S 4502-Y	25%	VW 689
12802	elegant oak	612802	lés non inversés	0 x 20 cm	150 x 20 cm	S 4010-Y30R	32%	VW 1
12832	natural oak		lés non inversés	0 x 20 cm	150 x 20 cm	S 5010-Y30R	27%	VW 296
13412	shadow oak	613412	lés non inversés	0 x 52 cm	150 x 16 cm	S 5502-Y	20%	VW 139
13922	bleached timber		lés non inversés	0 x 20 cm	150 x 20 cm	S 3005-Y50R	36%	VW 127
13942	classic timber		lés non inversés	0 x 20 cm	150 x 20 cm	S 5010-Y30R	22%	VW 136
13802	blond timber		lés non inversés	0 x 20 cm	150 x 20 cm	S 5010-Y10R	26%	VW 622
11632	light oak		lés non inversés	0 x 16,7 cm	75 x 16,7 cm	S 4010-Y30R	31%	VW 15
11652	vintage oak		lés non inversés	0 x 16,7 cm	75 x 16,7 cm	S 5005-Y20R	26%	VW 138
10832	hazelnut oak		lés non inversés	0 x 20 cm	150 x 20 cm	S 5020-Y10R	21%	VW 136
10842	cream oak		lés non inversés	0 x 20 cm	150 x 20 cm	S 3005-G80Y	44%	VW 752
10852	chocolate oak		lés non inversés	0 x 20 cm	150 x 20 cm	S 6010-Y10R	17%	VW 310
36612	denim wood mix		lés inversés	0 x 0 cm	--	S 3005-G80Y*	48%	VW 152
36322	terra wood mix		lés inversés	0 x 0 cm	--	S 8005-Y20R*	19%	VW 45
36642	oak wood mix		lés inversés	0 x 0 cm	--	S 2005-Y10R*	51%	VW 133
13002	silver concrete		lés inversés	0 x 0 cm	--	S 3502-R	64%	VW 656
13082	gravel concrete	613082	lés inversés	0 x 0 cm	--	S 6500-N	16%	VW 19
13022	beton concrete	613022	lés inversés	0 x 0 cm	--	S 5000-N	28%	VW 18
13032	anthracite concrete		lés inversés	0 x 0 cm	--	S 7502-R	11%	VW 20
13132	warm concrete		lés inversés	0 x 0 cm	--	S 4502-Y20R	32%	VW 88
11832	light cement		lés inversés	0 x 0 cm	--	S 3502-B	37%	VW 747

Coloris ETERNAL	Décor	Coloris ETERNAL NEXT	Sens de pose	Raccord possible	Dimensions des lames	NCS	LRV	Cordon de soudure
11842	iron cement		lés inversés	0 x 0 cm	--	S 6500-N	16%	VW 738
11862	grey cement		lés inversés	0 x 0 cm	--	S 4502-B	28%	VW 697
11872	smoke cement		lés inversés	0 x 0 cm	--	S 5502-Y	23%	VW 739
12472	mortar textured concrete		lés inversés	0 x 0 cm	--	S 3502-Y	39%	VW 737
10012	pebble stucco		lés inversés	0 x 0 cm	--	S 6000-N	18%	VW 28
10032	fossil stucco	610032	lés inversés	0 x 0 cm	--	S 3502-Y	34%	VW 191
10042	graphite stucco	610042	lés inversés	0 x 0 cm	--	S 4502-Y	22%	VW 139
36652	blossom pebble		lés inversés	0 x 0 cm	--	S 3005-Y20R	48%	VW 333
36662	aurora pebble		lés inversés	0 x 0 cm	--	S 7005-Y	15%	VW 976
36672	dusk pebble		lés inversés	0 x 0 cm	--	S 7005-Y	18%	VW 16
36682	dawn pebble		lés inversés	0 x 0 cm	--	S 3005-Y20R	51%	VW 814
13192	iron speckled ceramic	613192	lés inversés	0 x 0 cm	--	S 6500-N	15%	VW 856
13202	rust speckled ceramic		lés inversés	0 x 0 cm	--	S 6010-Y10R	15%	VW 482
13212	taupe speckled ceramic	613212	lés inversés	0 x 0 cm	--	S 4502-Y20R	29%	VW 681
13262	smoke grid		lés inversés	0 x 0 cm	--	S 5500-N	25%	VW 396
13282	taupe grid		lés inversés	0 x 0 cm	--	S 5005-Y20R	22%	VW 159
12092	neutral stone		lés inversés	0 x 0 cm	--	S 3500-N	35%	VW 143
12012	quartz stone		lés inversés	0 x 0 cm	--	S 6000-N	20%	VW 28
12232	sapphire stone		lés inversés	0 x 0 cm	--	S 5005-R80B	22%	VW 52
12242	emerald stone		lés inversés	0 x 0 cm	--	S 4010-G90Y	28%	VW 963
36702	travertin prism		lés non inversés	0 x 100 cm	--	S 3005-Y20R	38%	VW 741
36692	travertin		lés non inversés	0 x 0 cm	--	S 2502-Y	42%	VW 752
42402	elegance snow		lés inversés	0 x 0 cm	--	S 1002-G50Y	76%	VW 62
42412	elegance linen		lés inversés	0 x 0 cm	--	S 1002-Y	69%	VW 968
42422	salmon		lés inversés	0 x 0 cm	--	S 3010-Y50R	38%	VW 932
42432	silt		lés inversés	0 x 0 cm	--	S 1502-Y	62%	VW 767
42442	limestone		lés inversés	0 x 0 cm	--	S 2005-Y30R	49%	VW 961
42452	greige		lés inversés	0 x 0 cm	--	S 3500-N	38%	VW 688
42462	elegance fossil		lés inversés	0 x 0 cm	--	S 4005-Y20R	30%	VW 928
42472	elephant		lés inversés	0 x 0 cm	--	S 6000-N	19%	VW 736
42482	earth		lés inversés	0 x 0 cm	--	S 6502-Y	17%	VW 930
42492	sage		lés inversés	0 x 0 cm	--	S 4010-G70Y	30%	VW 937
42512	elegance willow		lés inversés	0 x 0 cm	--	S 3020-G90Y	42%	VW 959
42522	elegance trout		lés inversés	0 x 0 cm	--	S 2502-B	52%	VW 309
42532	elegance daffodil		lés inversés	0 x 0 cm	--	S 1030-Y	58%	VW 915
42542	grey lavender		lés inversés	0 x 0 cm	--	S 5010-R90B	21%	VW 962
42552	bottle green		lés inversés	0 x 0 cm	--	S 7005-G50Y	15%	VW 929
42562	ochre		lés inversés	0 x 0 cm	--	S 3040-Y	31%	VW 668
42572	steel		lés inversés	0 x 0 cm	--	S 7010-R90B	10%	VW 81
42592	grey terra		lés inversés	0 x 0 cm	--	S 5030-Y50R	14%	VW 851
42602	elegance soft lilac		lés inversés	0 x 0 cm	--	S 3010-R10B	38%	VW 960
42612	elegance blush		lés inversés	0 x 0 cm	--	S 3020-Y50R	31%	VW 914

* Additional NCS codes are available upon request