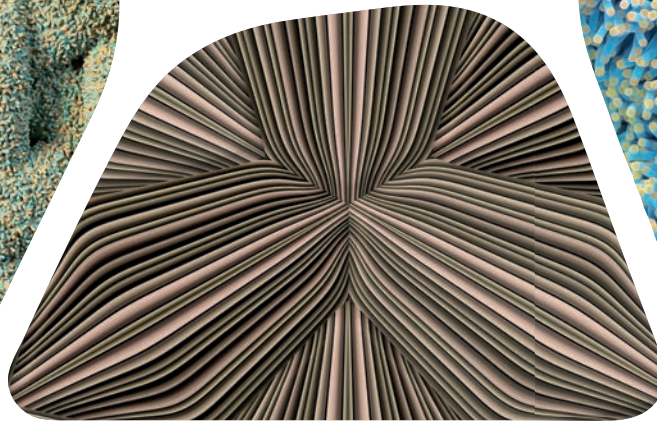
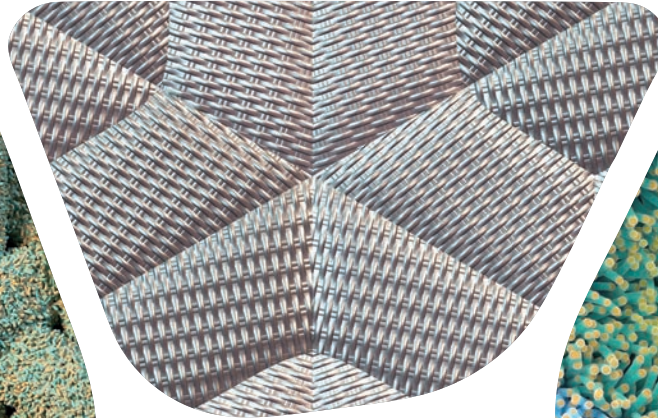


PAVIMENTOS

CREADOS
POR

MAC STOPA



Mac Stopa.

flotex®

creating better environments

forbo
FLOORING SYSTEMS

Mac Stopa.

by MAC STOPA



MAC STOPA MI EXPERIENCIA EN DISEÑO DE INTERIORES ME
INSPIRÓ PARA UTILIZAR MATERIALES COMO LA MADERA, LOS
TEJIDOS, EL METAL Y EL CUERO

Como arquitecto, interiorista y diseñador de formas de transmisión, esta colección se inspira en mis experiencias, observaciones y fascinaciones derivadas de diversos campos del diseño. Estas ideas se han visualizado en asociación con Forbo Flooring Systems a través de la impresión digital de alta resolución sobre un soporte textil, que confiere sus características únicas a mis imágenes.

He basado la colección en la idea de modularidad arquitectónica y en el deseo de organizar el espacio que nos rodea de forma arquitectónica. Esto se materializa mediante el uso de formas geométricas repetitivas, como hexágonos, trapecios o estructuras trenzadas que forman la base de la colección.

Mi experiencia en diseño de interiores me ha inspirado para combinar esas estructuras con las texturas de materiales de interior clásicos como la madera, los tejidos, el metal y el cuero.

Como diseñadora de formas industriales, me fascinan las estructuras orgánicas, pero también las nuevas tecnologías relacionadas con la impresión 3D. Al combinar estos elementos con las formas geométricas, los diseños que he creado adquieren una cualidad de suavidad y tridimensionalidad.

Cuando diseño, me gusta experimentar, observo la belleza de la naturaleza y los fenómenos físicos que nos rodean. Esto a menudo se convierte en la inspiración para nuevos proyectos. Una interpretación artística única.

En toda la colección hay un tema recurrente basado en los colores variables de las formas modulares adyacentes. En la naturaleza se asocia a la refracción y absorción de los reflejos de la luz. Yo lo he utilizado como herramienta de diseño, dando a cada patrón dimensión y sutileza que, combinadas con la familiaridad tradicional de los patrones modulares, crean una emocionante fusión de formas clásicas y tecnología del siglo XXI.'



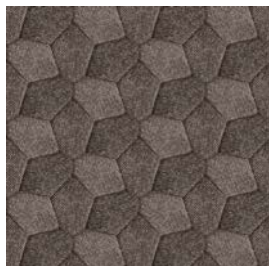
FLOWER



360005F | stripes

Geométrica pero aparentemente orgánica, Flower combina elementos que nos retan y nos tranquilizan a la vez, de forma que provoca la reflexión y el debate desdibujando el espacio entre naturaleza y diseño.

flotex®



360004F | grey jeans



360005F | stripes



360006F | linear beige



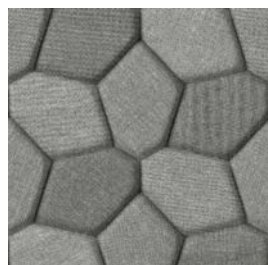
360007F | linear grey



360008F | woven



360009F | jute



360010F | flannel



360011F | indigo jeans

Cómo pedir el producto adecuado :

$\frac{360010}{\text{número de color}}$	$\frac{F}{\text{tipo de producto*}}$	=	360010F
---	--------------------------------------	---	---------

*El resultado del color difiere según el producto elegido. El diseño mostrado representa un espacio de 100 x 100 cm.

*Encuentre el código del producto correcto y la explicación del producto en la página 12.

TRAPEZOID



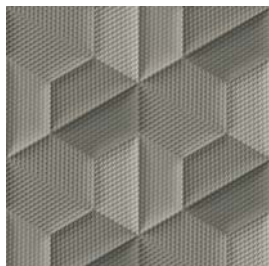
360018F | tweed

Formas trapezoidales mecánicas y repetitivas se mezclan con superficies de materiales reconocibles, cada una de las cuales juega con la dimensión y la percepción de la forma dentro del contexto de los patrones.

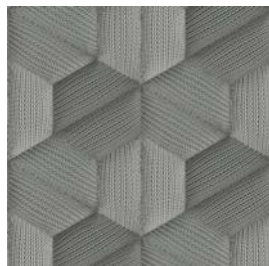
flotex®

Cómo pedir el producto adecuado :

360010	F	= 360010F
número de color	tipo de producto*	



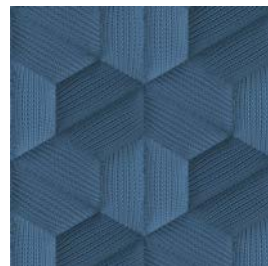
360012F | metal plate



360013F | grey pleated



360014F | jeans



360015F | ink pleated



360016F | metal weave



360017F | braided



360018F | tweed

*El resultado del color difiere según el producto elegido. El diseño mostrado representa un espacio de 100 x 100 cm.

*Encuentre el código del producto correcto y la explicación del producto en la página 12.

WICKER



360023F | jeans grey XS **360024F** | jeans blue XS

Basado en la estructura tradicional de una forma tejida, Wicker trasciende lo ordinario tomando una gama de texturas que aunque familiares se vuelven excitantes e inusuales en el contexto de esta yuxtaposición.

flotex®



360019F | graphic wood



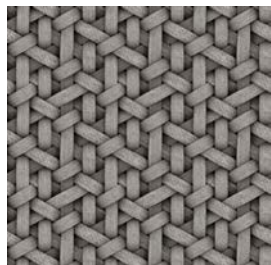
360020F | weave



360021F | denim



360022F | canvas XS



360023F | jeans grey XS



360024F | jeans blue XS

flotex®

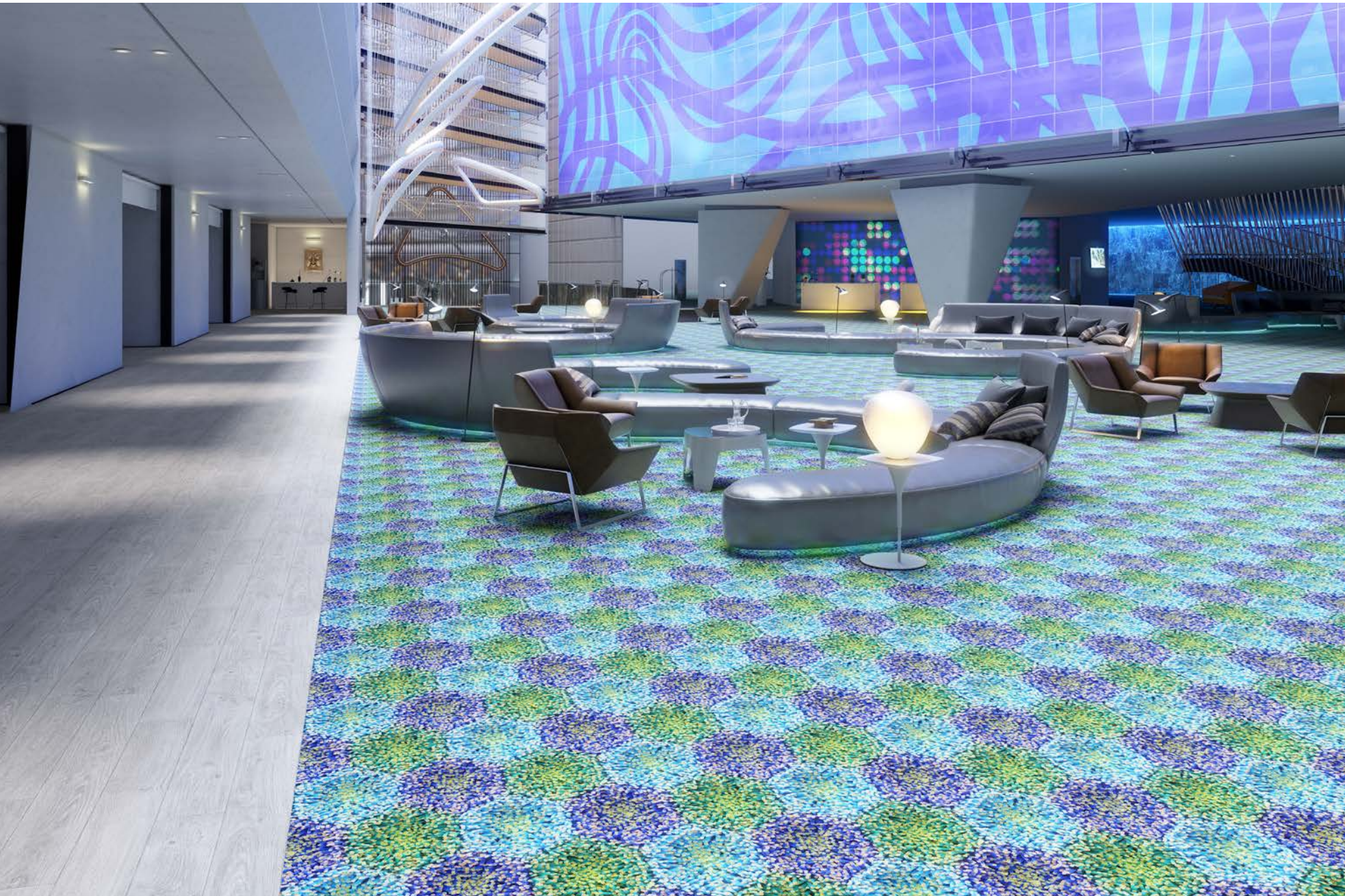
Cómo pedir el producto adecuado :

$\frac{360010}{\text{número de color}}$	$\frac{F}{\text{tipo de producto*}}$	= 360010F
---	--------------------------------------	-----------

*El resultado del color difiere según el producto elegido. El diseño mostrado representa un espacio de 100 x 100 cm.

*Encuentre el código del producto correcto y la explicación del producto en la página 12.

HEXAGON



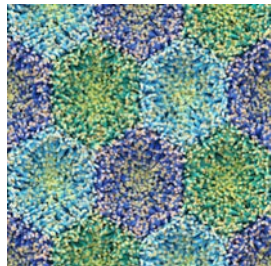
Flotex naturals **010078F** | shaded oak **360001F** | blue anemone

Una sinergia aparentemente extraña de forma convencional con un giro inesperado, Hexagon es a la vez curioso y extrañamente convincente de una manera singularmente inspirada.

flotex®



360003F | fur cool



360001F | blue anemone



360002F | fur warm

flotex®

Cómo pedir el producto adecuado :

$\frac{360010}{\text{número de color}}$	$\frac{F}{\text{tipo de producto*}}$	=	360010F
---	--------------------------------------	---	---------

*El resultado del color difiere según el producto elegido. El diseño mostrado representa un espacio de 100 x 100 cm.

*Encuentre el código del producto correcto y la explicación del producto en la página 12.


CREADO POR **MAC STOPA**

IMPRESIÓN DIGITAL DE ALTA DEFINICIÓN

Con más de 20 años de experiencia en impresión digital de alta definición, Forbo Flooring Systems le ofrece una gama de pavimentos de alta calidad, adaptados a sus necesidades. Sea cual sea el segmento o el campo de aplicación, ¡las creaciones Mac Stopa darán vida al pavimento!

ELIJA EL TIPO DE PAVIMENTO QUE MEJOR SE ADAPTE A SU PROYECTO.

Encontrará toda la información técnica sobre la construcción de estos pavimentos en nuestra sitio web www.forbo.com/flooring/es-es/productos/creado-por-mac-stopa/p00dav

	TEXTIL	PEDIDO A MEDIDA						
	<p>Flotex Flocked Flooring es un pavimento textil único que combina las características de resistencia y durabilidad de un pavimento resiliente con la calidad, calidez y confort de una moqueta. Descubra la resistencia y durabilidad de Flotex gracias a sus 80 millones de fibras de nylon 6.6. por m², al tiempo que experimenta el silencio y la comodidad que normalmente sólo se asocian a una moqueta gracias a su soporte acolchado impermeable.</p>	<p>Para pedir su pavimento como pavimento flotex, utilice el código de color de los diseños flotex y añada una «F».</p> <p>Así, con 340004F pedirá el diseño patchwork en color pastel de Flotex.</p> <table border="1"><tr><td>340004</td><td>F</td><td>= 340004F</td></tr><tr><td>número de color</td><td>tipo de producto</td><td></td></tr></table> <p>BW[Va_ r [_ a, SbSd[dwW(_ \$</p>	340004	F	= 340004F	número de color	tipo de producto	
340004	F	= 340004F						
número de color	tipo de producto							



Descripción	Pavimento flocado
Dimensiones	Ancho del rollo 2m Longitud del rollo ≤ 30 lm
Espesor total	ISO 1765 4.3mm
Resistencia al deslizamiento	Prueba de péndulo Mojado - bajo riesgo de deslizamiento
Tamaño de la colección	31
Aplicación	EN ISO 10874 Clase 33 elevado
Reducción del ruido de impacto	EN ISO 717-2 ΔLw = ≥ 20 dB
CE	EN 14041
Reacción al fuego	EN 13501-1 B _{fl} -s1, L, NCS
Resistencia al deslizamiento	EN 13893 DS: ≥ 0.30
Voltaje corporal	ISO 6356 ≤ 2 kV



Mac Stopa.

por MAC STOPA



Find us on



creating better environments

Forbo Pavimentos S.A.

Pasaje Bofill 13-15

08013 Barcelona

Spain

Tel.: +34 932 090 793

info.pavimentos@forbo.com

www.forbo-flooring.es



FLOORING SYSTEMS