

eurocol

390

the strong connection

7-4-2026



FLOORCOLOURING

Pigmentatiepoeder voor het maken van decoratieve vloei vloeren. Geschikt voor binnentoepassingen in bijvoorbeeld kantoren, woon- en slaapkamers, hobbyruimtes e.d. Niet geschikt voor houten vloeren.

PRODUCTTYPERING

Basis	Anorganisch pigmentpoeder.
Kleur	White, Soft Black en Brown.
Consistentie	Poeder.

- Makkelijk te mengen
- Kant-en-klaar
- Te gebruiken i.c.m. pomp of handmatig

EIGENSCHAPPEN

Brandbaarheid	Niet brandbaar.
Vorstgevoelig	Nee.

TOEPASSING

Pigmentatiepoeder als toeslagmiddel in combinatie met 990 Europlan Direct, 920 Europlan Alphy of 924 Europlan Hybrid. Geschikt voor zowel handmatige verwerking als met de pomp. Raadpleeg vooraf bij de pompleverancier of de pomp geschikt is voor alle soorten egalisaties. Pompen met een te hoge mengselnelheid kan de oorzaak zijn van onvoldoende vloei van het egalisatiemiddel.

VERWERKING

Mengverhouding	Maximaal 3 potjes à 230 gram op 1 zak à 23 kg egalisatiemiddel.
Opslag	Koel en droog opslaan.
Houdbaarheid	12 maanden, in onaangebroken verpakking.

** De opgegeven waarden zijn laboratoriumwaarden welke gezien de grote variatie in klimatologische omstandigheden, ondervloersamenstellingen en laagdiktes slechts als richtwaarden gelden.*

Ondergrond:

Verwerkingscondities en ondervloer:

Zie productinformatiebladen van de 990 Europlan Direct, 920 Europlan Alphy of 924 Europlan Hybrid. Daarnaast is het zeer belangrijk dat de ondervloer vrij van scheuren is.

Gebruiksaanwijzing:

- Voor een zo mooi mogelijk eindresultaat adviseren wij om met minimaal 2 personen te werken. Hierdoor kunnen meerdere

390 FLOORCOLOURING

- verpakkingen vlot achter elkaar worden gemengd en op de vloer worden aangebracht.
- Vul de mengemmer bij toepassing van 990 Europlan Direct of 920 Europlan Alphy met 5,5-6 liter koel en schoon leidingwater (bij 924 Europlan Hybrid 5 liter water toepassen) en voeg hieraan het pigmentpoeder toe. Meng het pigmentpoeder (maximaal 3 potjes à 230 gram) rustig op een laag toerental door het water tot een klontvrij geheel en voeg hierna de inhoud à 23 kg van de zak egalisatiemiddel toe. Meng de mortel minimaal 1 minuut mechanisch (minimaal 1000 omw./min.) met het Eurocol 855 Mengijzer tot een egaal en klontvrij geheel.
 - Haal tussentijds een spatel langs de binnenzijde van de emmer, zodat het egalisatiemiddel en het pigment goed worden gemengd.
 - Laat de aangemaakte mortel ca. 3 minuten rijpen en roer daarna de mortel kortstondig, op een laag toerental, door.
 - Vervolgens de mortel zo snel mogelijk Breng de egalisatie in kleine porties (eilandjes) willekeurig aan op de vloer om repeterende patronen of banen te vermijden (zie onze instructiefilm en/of animatie op YouTube).
 - Met de spaan de mortel verdelen en hierbij willekeurige slagen maken om het gewenste (betonlook) effect te creëren. Vloei de verschillende kuipen egalisatiemiddel altijd nat in nat in elkaar over.
 - Breng bij het egaliseren een minimale laagdikte van 5 mm aan.
 - Bij verpompen het pigmentpoeder toevoegen aan de droge mortel (maximaal 3 potjes à 230 gram per 23 kg egalisatiemiddel) en de mengunit zo instellen, dat de vereiste waterhoeveelheid wordt toegevoegd.
 - Zojuist aangebrachte egalisatielagen beschermen tegen tocht en directe zonlichtinval.
 - Onder normale omstandigheden en in een goed geventileerde ruimte is de aangebrachte egalisatielaag na circa 3 uur voorzichtig beloopbaar. Maak hierbij altijd gebruik van schoenhoezen.
 - Bij een laagdikte van ca. 5 mm en bij een temperatuur van 15° - 20 °C is de vloevloer na minimaal 24 uur klaar om te worden afgewerkt met 301 BaseSealer en 311 Topcoat laksysteem. Zie hiervoor de betreffende productinformatiebladen.
 - Voor uitgebreide informatie over de veiligheidsmaatregelen verwijzen wij u naar het veiligheidsinformatieblad op onze site www.eurocol.nl

Vloerverwarming:

390 FloorColouring kan op vloerverwarming worden toegepast. Het opstartprotocol van de vloerverwarming dient vooraf volledig te zijn uitgevoerd conform de richtlijnen van de leverancier. Een dag voor het egaliseren de verwarming uitschakelen; minimaal 24 uur na het egaliseren de verwarming weer inschakelen, in stappen van maximaal 5 °C watertemperatuur per dag.

N.B. Vloeren gemaakt met 390 FloorColouring zijn vloeren met een geheel eigen karakter. Het zijn ware kunstwerken en uniek in hun soort. Kleur nuances, pigment spoortjes e.d. zijn zaken die de vloer uniek maken. Met de aanschaf en installatie met 390 FloorColouring moet u hiermee rekening houden. Tevens wordt de vloer in de tijd gevormd door de ruimte en de gebruiker! Elke kras en of beschadiging heeft zijn eigen verhaal! De vloer leeft jouw levensstijl, krijgt op termijn gebruikssporen en er kunnen scheurtjes ontstaan; net als bij echt beton. Hoe langer de vloer ligt des te meer karakter de vloer krijgt.

MILIEU EN GEZONDHEID

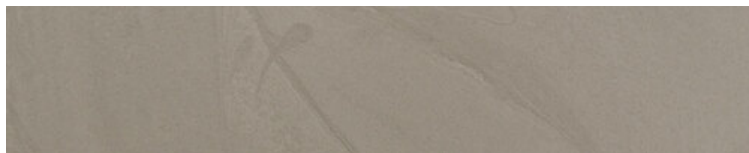
Veiligheidsbladen : Voor uitgebreide veiligheids- en milieu-informatie verwijzen wij naar onze website www.eurocol.nl.

ARTIKELGEGEVENS

Artikel	Omschrijving	Verpakking	EAN-code
390	FloorColouring	Potje à 230 gr.	
		White	8 710345 390101
		Soft Black	8 710345 390200
390	FloorColouring	Overdoos à 18 potjes x 230 gr.	
		White	8 710345 390118
		Soft Black	8 710345 390217
		Brown	8 710345 390316

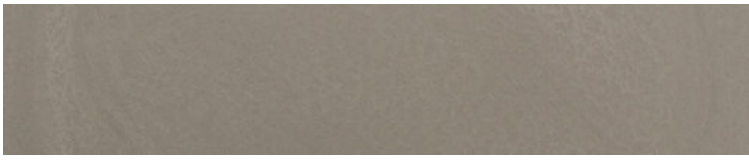
390 FloorColouring is verkrijgbaar in 3 kleuren:

White (1 potje 390):



White (2 potjes 390):

390 FLOORCOLOURING



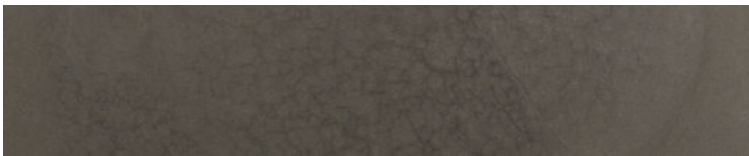
White (3 potjes 390):



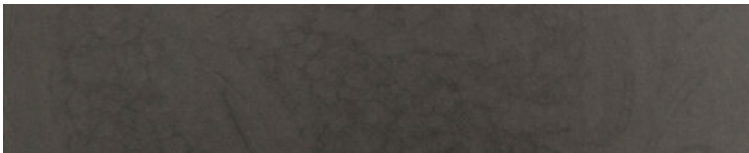
Soft Black (1 potje 390):



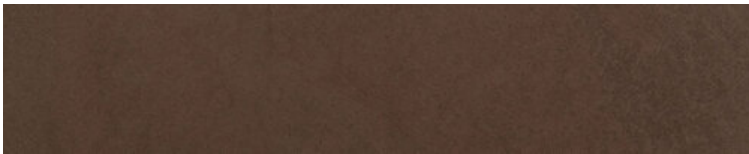
Soft Black (2 potjes 390):



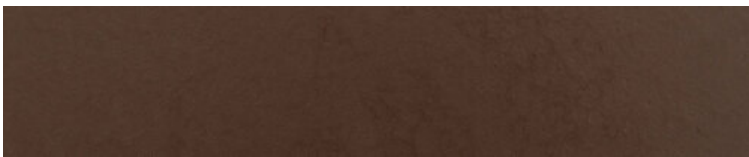
Soft Black (3 potjes 390):



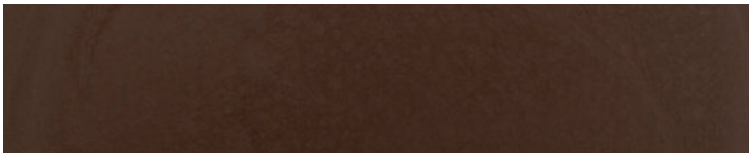
Brown (1 potje 390):



Brown (2 potjes 390):



Brown (3 potjes 390):



390 FLOORCOLOURING