

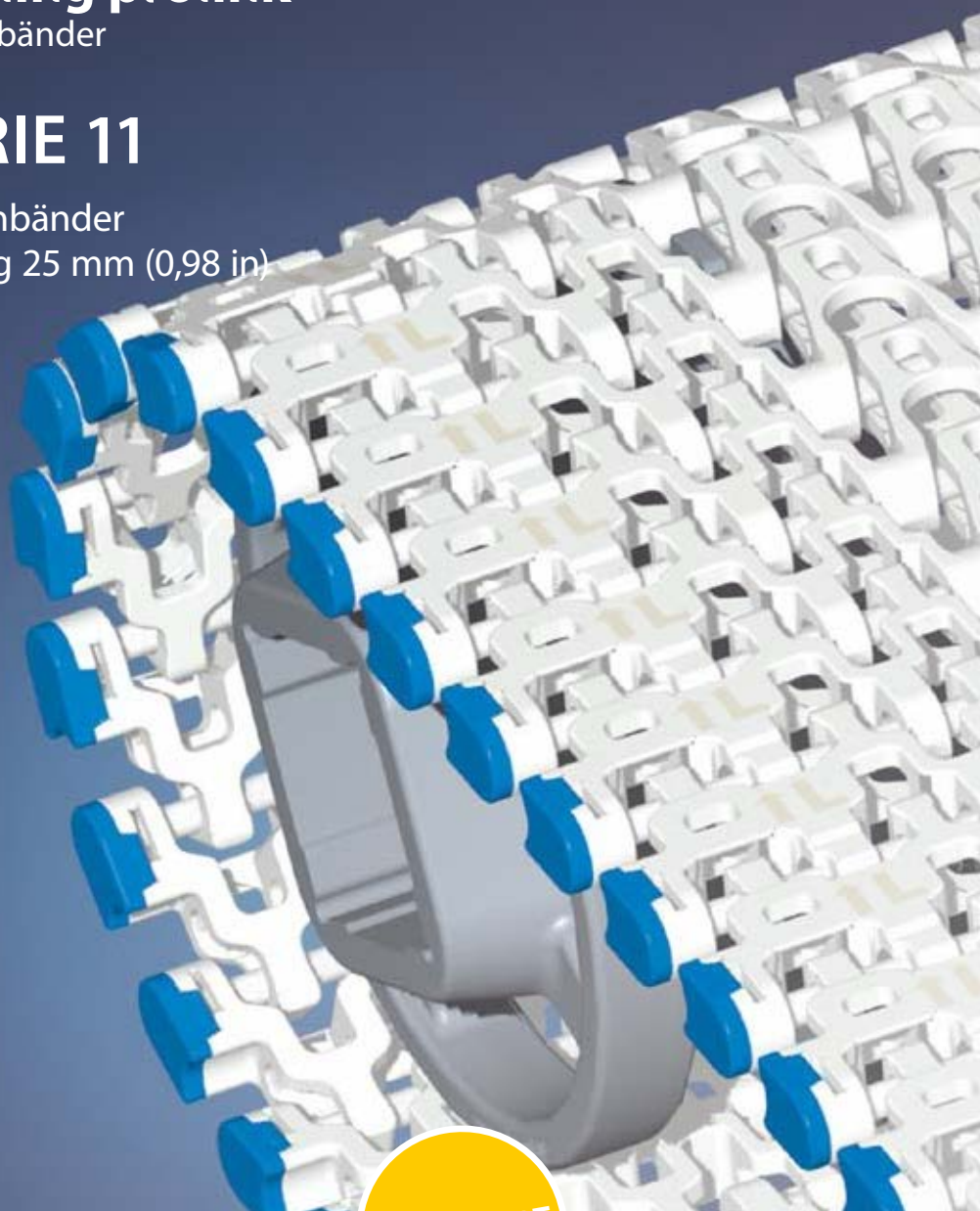
AUSZUG AUS PROLINK TECHNISCHES HANDBUCH

11/17 (Best.-Nr. 888)

siegling prolink
modulbänder

SERIE 11

Kurvenbänder
Teilung 25 mm (0,98 in)



PATENTIERT

Forbo Siegling GmbH
Lilienthalstraße 6/8, D-30179 Hannover
Phone +49 511 6704 0, Fax +49 511 6704 305
www.forbo-siegling.com, siegling@forbo.com

Best.-Nr. 888-1_1.2_S11

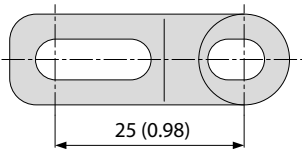
SERIE 11 | ÜBERSICHT

Kurvenbänder | Teilung 25 mm (0,98 in)

siebling prolink
modulbänder

Bänder für den Transport leichter Güter (Lebensmittel und andere)

Seitenansicht: Maßstab 1:1



Konstruktionsmerkmale

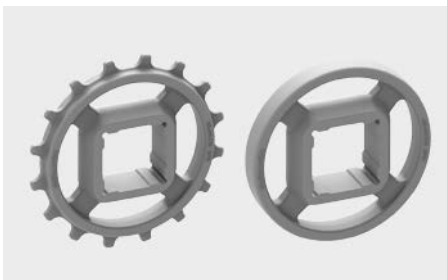
- durchlässige (45 %) Oberfläche für eine hervorragende Kühlung und Drainage
- leichte Bauweise (Kupplungsstäbe aus Kunststoff)
- für enge Kurvenradien; Minimum: 1,4 x Bandbreite
- am Außenmodul fixierte Kupplungsstäbe, um Bandverformungen vorzubeugen und Störstellen an der Bandkante zu vermeiden
- für gerade und kurvige Förderstrecken
- optimale Kraftübertragung durch nach innen versetzte Zahnräder, Bandunterstützung außen durch Umlenkrollen

Grundlegende Daten

Teilung	25 mm (0,98 in)
Bandbreite min.	175 mm (6,9 in)
Bandbreite max.	1000 mm (39,37 in)
Breitenstufungen	25 mm (0,98 in)
Kupplungsstäbe	5 mm (0,2 in), aus PBT weitere Werkstoffe für Kupplungsstäbe auf Anfrage

Zahnräder/Umlenkrollen

in verschiedenen Größen mit runder oder quadratischer Achsaufnahme

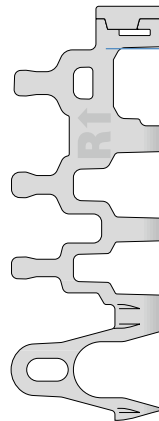


Profile

in verschiedenen Höhen und Ausführungen für die Steigförderung

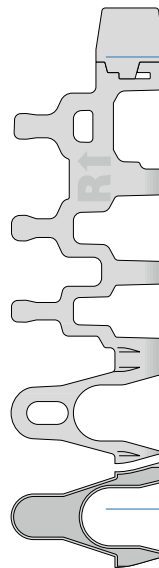


Verfügbare Oberflächenstruktur und Durchlässigkeitsgrade



S11-45 GRT

Durchlässige (45 %), gitterförmige Oberfläche mit auswechselbaren Caps



S11-45 GRT HD

Durchlässige (45 %), gitterförmige Oberfläche mit auswechselbaren Hold Down Caps

S11-33 FRT2

Glatte, durchlässige Oberfläche (33 % bei Komplettanwendung von FRT2) mit Friction Top

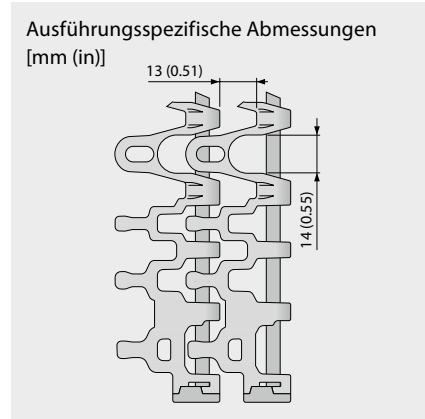
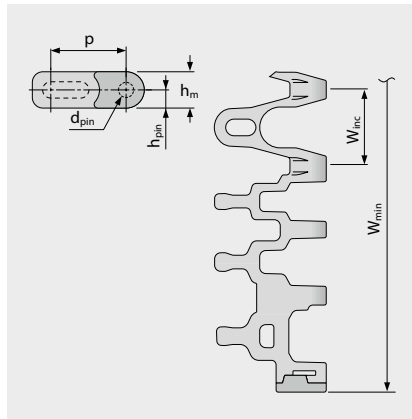
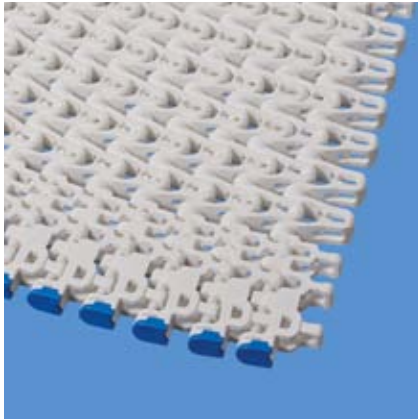
SERIE 11 | BANDTYPEN

siegling prolink
modulbänder

Kurvenbänder | Teilung 25 mm (0,98 in)

S11-45 GRT | durchlässige (45 %) Oberfläche | Gitterstruktur

Durchlässige (45 %) Oberfläche für hervorragende Luftzirkulation und Drainage | Gitterstruktur mit robusten, austauschbaren Caps an den Bandkanten



Bandmaße

	p	d _{pin}	h _m	h _{pin}	h _s	W _{min}	W _{inc}	W _{tol}	Mindestradien ¹⁾				
	Teilung	Kupplungsstab Ø	Dicke [mm]	Position Kupplungsstab [mm]	Höhe [mm]	Breite min. [mm]	Breitenstufung [mm]	Breiten-toleranz [%]	r1	r2	r3	r4	r5
mm	25,0	5,0	12,0	6,0	0,0	175,0	25,0	±0,3	1,4 x W _B	25,0	50,0	75,0	25,0
Zoll	0,98	0,2	0,47	0,24	0,0	6,89	0,98	±0,3	–	0,98	1,97	2,95	0,98

W_B = Bandbreite

Als Standardwerkstoff verfügbar⁴⁾

Band		Kupplungsstab		nom. Bandzugkraft, Geraden		nom. Bandzugkraft, Kurven		Gewicht		Breiten-abweichung	Temperatur		Zertifikate	
Werkstoff	Farbe	Werkstoff	Farbe	[N/mm]	[lb/ft]	[N]	[lb]	[kg/m²]	[lb/ft²]	[%]	[°C]	[°F]	FDA ²⁾	EU ³⁾
PP	WT	PBT	UC	9	617	600	135	4,7	0,96	0,2	5/100	41/212	●	●
PP	BL	PBT	BL	9	617	600	135	4,7	0,96	0,2	5/100	41/212	●	●
POM-CR	WT	PBT	UC	15	1028	1000	225	6,7	1,37	0,0	-45/90	-49/194	●	●
POM-CR	BL	PBT	BL	15	1028	1000	225	6,7	1,37	0,0	-45/90	-49/194	●	●
PA	BL	PBT	BL	15	1028	1000	225	5,7	1,17	0,6	-40/120	-40/248	●	●

■ BL (Blau), □ UC (Keine Farbe), □ WT (Weiß)

Alle Maß- und Toleranzangaben gelten bei einer Temperatur von 21 °C. Informationen zu abweichenden Temperaturen finden Sie in Kapitel 4.4 „Temperatureinfluss auf die Bandabmessungen“. Alle zölligen Maßangaben sind gerundet.

¹⁾ Kurvenradien: r1 = Kurveninnenradius, r2 = Umlenkradius, r3 = Einschnürrollenradius, r4 = Führungsleistenradius, r5 = Stützrollenradius

²⁾ Konform mit der Verordnung 21 CFR der FDA

³⁾ Konform mit den Richtlinien (EU) 10/2011 und (EG) 1935/2004 in Bezug auf die verwendeten Rohstoffe und Migrationsgrenzwerte

⁴⁾ Weitere Werkstoffe und Farben auf Anfrage erhältlich



MOVEMENT SYSTEMS

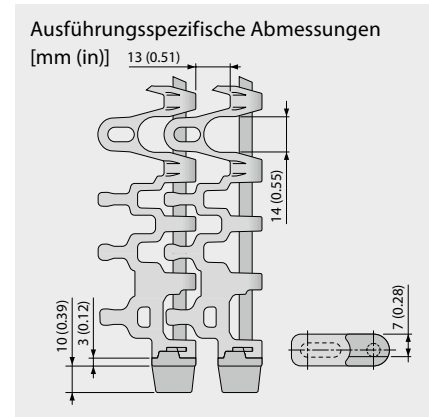
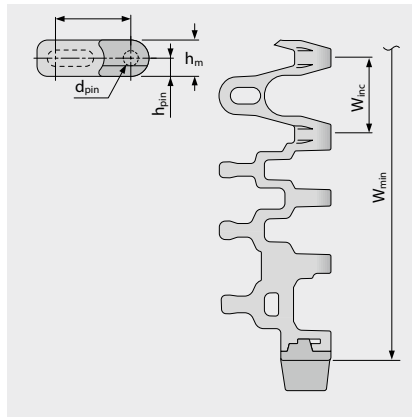
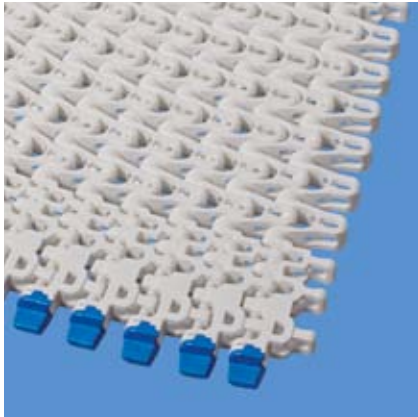
SERIE 11 | BANDTYPEN

siegling prolink
modulbänder

Kurvenbänder | Teilung 25 mm (0,98 in)

S11-45 GRT HD | durchlässige (45 %) Oberfläche | Gitterstruktur · Hold Down

Durchlässige (45 %) Oberfläche für hervorragende Luftzirkulation und Drainage | Gitterstruktur mit austauschbaren Hold Down Caps



Bandmaße

	p	d _{pin}	h _m	h _{pin}	h _s	W _{min}	W _{inc}	W _{tol}	Mindestradien ¹⁾				
	Teilung	Kupplungsstab Ø	Dicke [mm]	Position Kupplungsstab [mm]	Höhe [mm]	Breite min. [mm]	Breitenstufung [mm]	Breiten-toleranz [%]	r1	r2	r3	r4	r5
mm	25,0	5,0	12,0	6,0	0,0	175,0	25,0	±0,3	1,4 x W _B	25,0	50,0	75,0	25,0
Zoll	0,98	0,2	0,47	0,24	0,0	6,89	0,98	±0,3	–	0,98	1,97	2,95	0,98

W_B = Bandbreite

Als Standardwerkstoff verfügbar⁴⁾

Band		Kupplungsstab		nom. Bandzugkraft, Geraden		nom. Bandzugkraft, Kurven		Gewicht		Breiten-abweichung	Temperatur		Zertifikate	
Werkstoff	Farbe	Werkstoff	Farbe	[N/mm]	[lb/ft]	[N]	[lb]	[kg/m²]	[lb/ft²]	[%]	[°C]	[°F]	FDA ²⁾	EU ³⁾
PP	WT	PBT	UC	9	617	600	135	4,7	0,96	0,2	5/100	41/212	●	●
PP	BL	PBT	BL	9	617	600	135	4,7	0,96	0,2	5/100	41/212	●	●
POM-CR	WT	PBT	UC	15	1028	1000	225	6,7	1,37	0,0	-45/90	-49/194	●	●
POM-CR	BL	PBT	BL	15	1028	1000	225	6,7	1,37	0,0	-45/90	-49/194	●	●
PA	BL	PBT	BL	15	1028	1000	225	5,7	1,17	0,6	-40/120	-40/248	●	●

■ BL (Blau), □ UC (Keine Farbe), □ WT (Weiß)

Alle Maß- und Toleranzangaben gelten bei einer Temperatur von 21 °C. Informationen zu abweichenden Temperaturen finden Sie in Kapitel 4.4 „Temperatureinfluss auf die Bandabmessungen“. Alle zölligen Maßangaben sind gerundet.

¹⁾ Kurvenradien: r1 = Kurveninnenradius, r2 = Umlenkradius, r3 = Einschnürrollenradius, r4 = Führungsleistenradius, r5 = Stützrollenradius

²⁾ Konform mit der Verordnung 21 CFR der FDA

³⁾ Konform mit den Richtlinien (EU) 10/2011 und (EG) 1935/2004 in Bezug auf die verwendeten Rohstoffe und Migrationsgrenzwerte

⁴⁾ Weitere Werkstoffe und Farben auf Anfrage erhältlich



MOVEMENT SYSTEMS

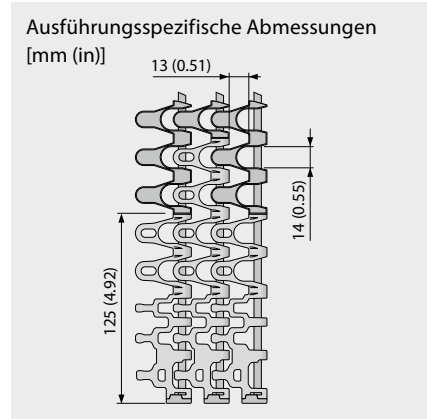
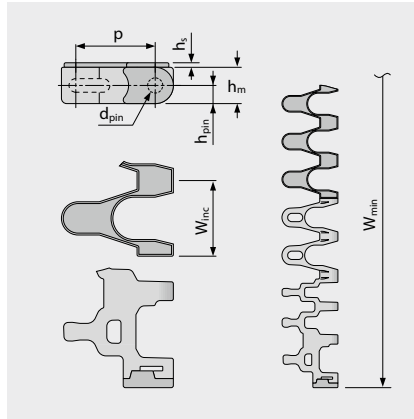
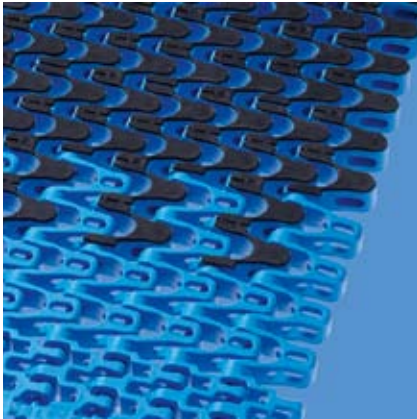
SERIE 11 | BANDTYPEN

siegling prolink
modulbänder

Kurvenbänder | Teilung 25 mm (0,98 in)

S11-33 FRT2 | durchlässige (33 %) Oberfläche | Friction Top (Design 2)

Durchlässige Oberfläche (33 % bei Kompletтанwendung von FRT2) | Gitterstruktur mit Friction Top | Ausführung mit integrierten, flachen Friction Pads (FRT2) für bessere Haftung. Minimaler Seitenabstand FRT2: 125 mm (5 in)/175 mm (7 in)



Bandmaße

	p	d _{pin}	h _m	h _{pin}	h _s	W _{min}	W _{inc}	W _{tol}	Mindestradien ¹⁾				
	Teilung	Kupplungsstab Ø	Dicke [mm]	Position Kupplungsstab [mm]	Höhe [mm]	Breite min. [mm]	Breitenstufung [mm]	Breiten-toleranz [%]	r1	r2	r3	r4	r5
mm	25,0	5,0	12,0	6,0	1,5	500,0	25,0	±0,3	1,4 x W _B	25,0	50,0	75,0	25,0
Zoll	0,98	0,2	0,47	0,24	0,06	19,69	0,98	±0,3	–	0,98	1,97	2,95	0,98

W_B = Bandbreite

Als Standardwerkstoff verfügbar⁴⁾

Band		Kupplungsstab		Gummi		nom. Bandzugkraft, Geraden		nom. Bandzugkraft, Kurven		Gewicht		Breiten-abweichung [%]	Temperatur		Zertifikate	
Werkstoff	Farbe	Werkstoff	Farbe	Werkstoff	Farbe	[N/mm]	[lb/ft]	[N]	[lb]	[kg/m ²]	[lb/ft ²]		[°C]	[°F]	FDA ²⁾	EU ³⁾
PP	WT	PBT	UC	R7	BG	9	617	600	135	6,1	1,25	0,2	5/100	41/212	●	●
PP	BL	PBT	BL	R7	BG	9	617	600	135	6,1	1,25	0,2	5/100	41/212	●	●
PP	BL	PBT	BL	R7	BG	9	617	600	135	6,1	1,25	0,2	5/100	41/212	●	●

■ BL (Blau), □ UC (Keine Farbe), □ WT (Weiß)

Alle Maß- und Toleranzangaben gelten bei einer Temperatur von 21 °C. Informationen zu abweichenden Temperaturen finden Sie in Kapitel 4.4 „Temperatureinfluss auf die Bandabmessungen“. Alle zölligen Maßangaben sind gerundet.

¹⁾ Kurvenradien: r1 = Kurveninnenradius, r2 = Umlenkradius, r3 = Einschnürrollenradius, r4 = Führungsleistenradius, r5 = Stützrollenradius

²⁾ Konform mit der Verordnung 21 CFR der FDA

³⁾ Konform mit den Richtlinien (EU) 10/2011 und (EG) 1935/2004 in Bezug auf die verwendeten Rohstoffe und Migrationsgrenzwerte

⁴⁾ Weitere Werkstoffe und Farben auf Anfrage erhältlich



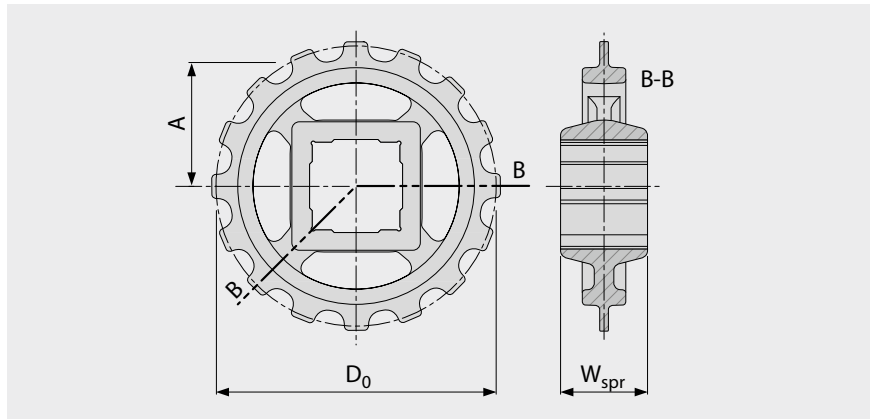
MOVEMENT SYSTEMS

SERIE 11 | ZAHNRÄDER

siegling prolink
modulbänder

Kurvenbänder | Teilung 25 mm (0,98 in)

S11 SPR | Zahnräder



Wichtige Abmessungen

Zahnradgröße (Anzahl der Zähne)		Z6	Z9	Z11	Z12	Z16	Z18	Z20
W _{spr}	mm	24	24	24	24	24	24	24
	Zoll	0,94	0,94	0,94	0,94	0,94	0,94	0,94
D ₀	mm	50	73	89	97	128	144	160
	Zoll	1,97	2,88	3,49	3,80	5,05	5,67	6,29
A _{max}	mm	19	31	38	42	58	66	74
	Zoll	0,75	1,20	1,51	1,67	2,29	2,60	2,91
A _{min}	mm	16	29	37	41	57	65	73
	Zoll	0,65	1,13	1,45	1,61	2,24	2,56	2,87

Achsaufnahme (● = rund, ■ = quadratisch)

25	mm		●/■	●	●/■	●	●	●
30	mm		●/■	●	●	●	●	●
40	mm			■	●/■	●/■	●/■	●/■
0,75	Zoll	●						
1	Zoll		●/■	●	●/■	●	●	●
1,25	Zoll		●/■	●	●	●	●	●
1,5	Zoll			■	●/■	●/■	●/■	●/■

Werkstoff: PA, Farbe: LG

■ LG (Hellgrau)

Alle Maß- und Toleranzangaben gelten bei einer Temperatur von 21 °C. Informationen zu abweichenden Temperaturen finden Sie in Kapitel 4.4 „Temperatureinfluss auf die Bandabmessungen“. Alle zölligen Maßangaben sind gerundet.



MOVEMENT SYSTEMS

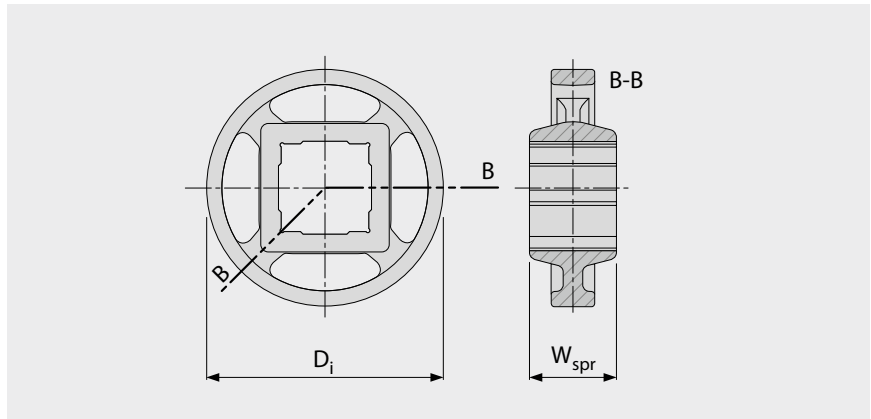
SERIE 11 | UMLENKROLLE

siegling prolink
modulbänder

Kurvenbänder | Teilung 25 mm (0,98 in)

S11 IDL | Umlenkrolle

Für die seitliche Bandunterstützung | Umlenkrolle ohne Zähne



Wichtige Abmessungen

Zahnradgröße (Anzahl der Zähne)		Z6	Z9	Z11	Z12	Z16	Z18	Z20
W _{spr}	mm	24	24	24	24	24	24	24
	Zoll	0,94	0,94	0,94	0,94	0,94	0,94	0,94
D _i	mm	32	56	72	80	112	128	144
	Zoll	1,25	2,21	2,84	3,16	4,42	5,05	5,67

Achsaufnahme (● = rund, ■ = quadratisch)

25	mm		●/■	●	●/■	●	●	●
30	mm		●/■	●	●	●	●	●
40	mm			■	●/■	●/■	●/■	●/■
0,75	Zoll	●						
1	Zoll		●/■	●	●/■	●	●	●
1,25	Zoll		●/■	●	●	●	●	●
1,5	Zoll			■	●/■	●/■	●/■	●/■

Werkstoff: PA, Farbe: LG

■ LG (Hellgrau)

Alle Maß- und Toleranzangaben gelten bei einer Temperatur von 21 °C. Informationen zu abweichenden Temperaturen finden Sie in Kapitel 4.4 „Temperatureinfluss auf die Bandabmessungen“. Alle zölligen Maßangaben sind gerundet.



MOVEMENT SYSTEMS

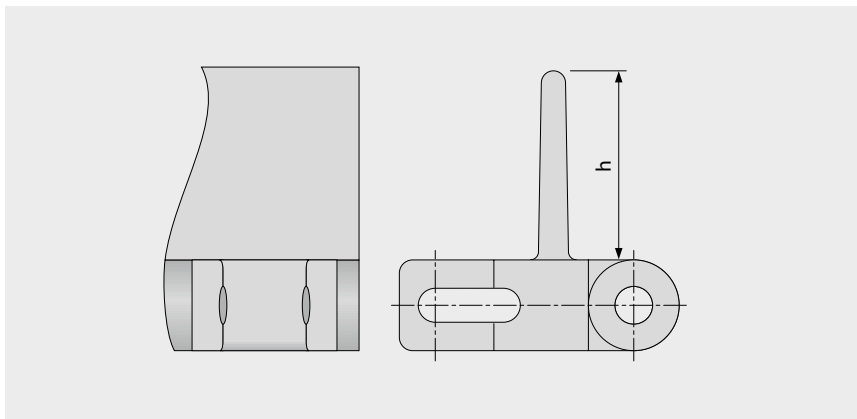
SERIE 11 | PROFILE

Kurvenbänder | Teilung 25 mm (0,98 in)

siegling prolink
modulbänder

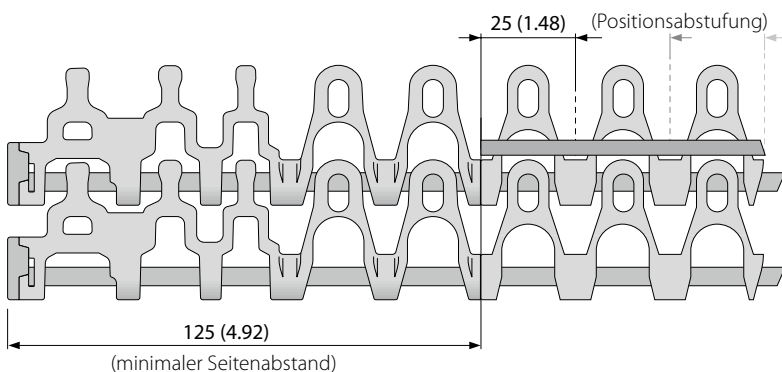
S11-45 PMC

Zum Führen von Schüttgütern



Grundlegende Daten

Typ	Werkstoff	Farbe	Höhe (h)	
			25 mm 1 in	50 mm 2 in
S11-45 GRT	PE	WT	●	●
		BL	●	●
		DB	●	●
		UC	●	●
	POM	WT	●	●
		DB	●	●
		WT	●	●
	PP	DB	●	●
		WT	●	●



■ BL (Blau), ■ DB (Dunkelblau), ■ UC (Keine Farbe), ■ WT (Weiß)

Alle Maß- und Toleranzangaben gelten bei einer Temperatur von 21 °C. Informationen zu abweichenden Temperaturen finden Sie in Kapitel 4.4 „Temperatureinfluss auf die Bandabmessungen“. Alle zölligen Maßangaben sind gerundet.

Hinweis: Die Verwendung von Zubehör kann die minimalen Konstruktionsradien beeinflussen. Weitere Informationen dazu finden Sie in Kapitel 6.3.



MOVEMENT SYSTEMS

LEGENDE

① Serie		④ Typ		⑥ Werkstoff		⑦ Farbe*	
S1 bis S14		A90	Rollen im 90°-Winkel zur Förderrichtung	PA	Polyamid	AT	Anthrazit
② Durchlässigkeit/Zahnradgröße		CM	Mittenmodul	PA-HT	Polyamid, hochtemperaturbeständig	BL	Blau
Prozentuale Durchlässigkeit		SML	Seitenmodul, links	PBT	Polybutylenterephthalat	BG	Beige
Format: xx		SMR	Seitenmodul, rechts	PE	Polyethylen	BK	Schwarz
Z. B.: 20 = 20 %		SMU	Seitenmodul, universal/beidseitig	PE-MD	PE, metalledetektierbar	DB	Dunkelblau
Für Zahnräder: Anzahl der Zähne		UM	Universalmodul	POM	Polyoxymethylen (Polyacetal)	GN	Grün
Format: „Z“xx		PMC	Mittenmodul mit Profil	POM-CR	POM, schnittfest	LB	Hellblau
Z. B.: Z12 = 12 Zähne		PMU	Universalmodul mit Profil	POM-HC	POM, hochleitfähig	LG	Hellgrau
③ Oberflächenstruktur		PMU lxx	Universalmodul mit eingerücktem Profil xx = eingerückt in mm	POM-MD	POM, metalledetektierbar	OR	Orange
BSL	Slider Basismodul	CLP	Clip	PP	Polypropylen	RE	Rot
CTP	Mit Spitznoppen	IDL	Umlenkrolle	PXX-HC	selbstlöschender, hochleitfähiger Werkstoff	TR	Transparent
FLT	Glatte Oberfläche	RI	High-Grip-Einsatz	POM-PE	POM-Seitenmodule + PE-Mittenmodule	TQ	Türkis
FRT(X)	Friction Top (Design X)	SG	Modul mit Seitenplatte	POM-PP	POM-Seitenmodule + PP-Mittenmodule	UC	Keine Farbe
FRT-OG	FRT ohne High-Grip-Einsatz	PIN	Kupplungsstab	R1	TPE 80 Shore A, PP	WT	Weiß
GRT	Gitterstruktur	FPL	Fingerplatte	R2	EPDM 80 Shore A, vulkanisiert	YL	Gelb
LRB	Querrippen	SLI	Slider	R3	TPE 70 Shore A, PP	⑧ Höhe/Durchmesser/Achsaufnahme	
MOD	Modifizierte Modulform	SPR	Zahnrad	R4	TPE 86 Shore A, PP	Höhe in mm	
NCL	Antihafte-Oberfläche	RTR	Klemmring	R5	TPE 52 Shore A, PP	Format: Hxxx	
NPY	Negative Pyramide	TPL	Wendekonsole, links	R6	TPE 63 Shore A, POM	Kupplungsstab-Durchmesser in mm	
NSK	Rutschfest	TPR	Wendekonsole, rechts	R7	TPE 50 Shore A, PP	Format: Dxxx	
NTP	Mit Rundnoppen	CW	Im Uhrzeigersinn	R8	TPE 55 Shore A, PE	Achsaufnahme: SQ (= quadratisch) oder RD (= rund)	
RAT	Abgerundete Auflagefläche	CCW	Gegen den Uhrzeigersinn	SER	Selbstlöschendes TPE	Angabe in Millimeter oder Zoll	
RTP	Roller Top	⑤ Art		SS	Rostfreier Edelstahl	Format: SQxxxMM oder RDxxIN	
RRB	Erhöhte Verrippung	BT	Lagerzapfen	TPC1	Thermoplastisches Copolyester	⑨ Länge/Breite	
SRS	Rutschhemmende Oberfläche	G	Geführt	HA	Unterstützt das HACCP-Konzept	Kupplungsstab-Länge in mm	
		RG	Von innen geführt	HW	Hochverschleißfester Werkstoff	Format: Lxxx	
		SG	Seitenplatte			Modulbreite in mm	
		ST	Verstärkt (S5)			Format: Wxxx	
		DR	Zweireihiges Zahnrad				
		SP	Geteiltes Zahnrad				
		F1, F2, F3 ...	Kollapsfaktor-Module				
		HD	Hold Down				

* Die serienspezifischen Standardfarben entnehmen Sie bitte der Werkstofftabelle des jeweiligen Bandtyps im Kapitel 1.2.
Zahlreiche weitere Farben sind auf Anfrage erhältlich. Druck-, produktions- und werkstofftechnisch bedingt sind Farbabweichungen möglich.



MOVEMENT SYSTEMS