

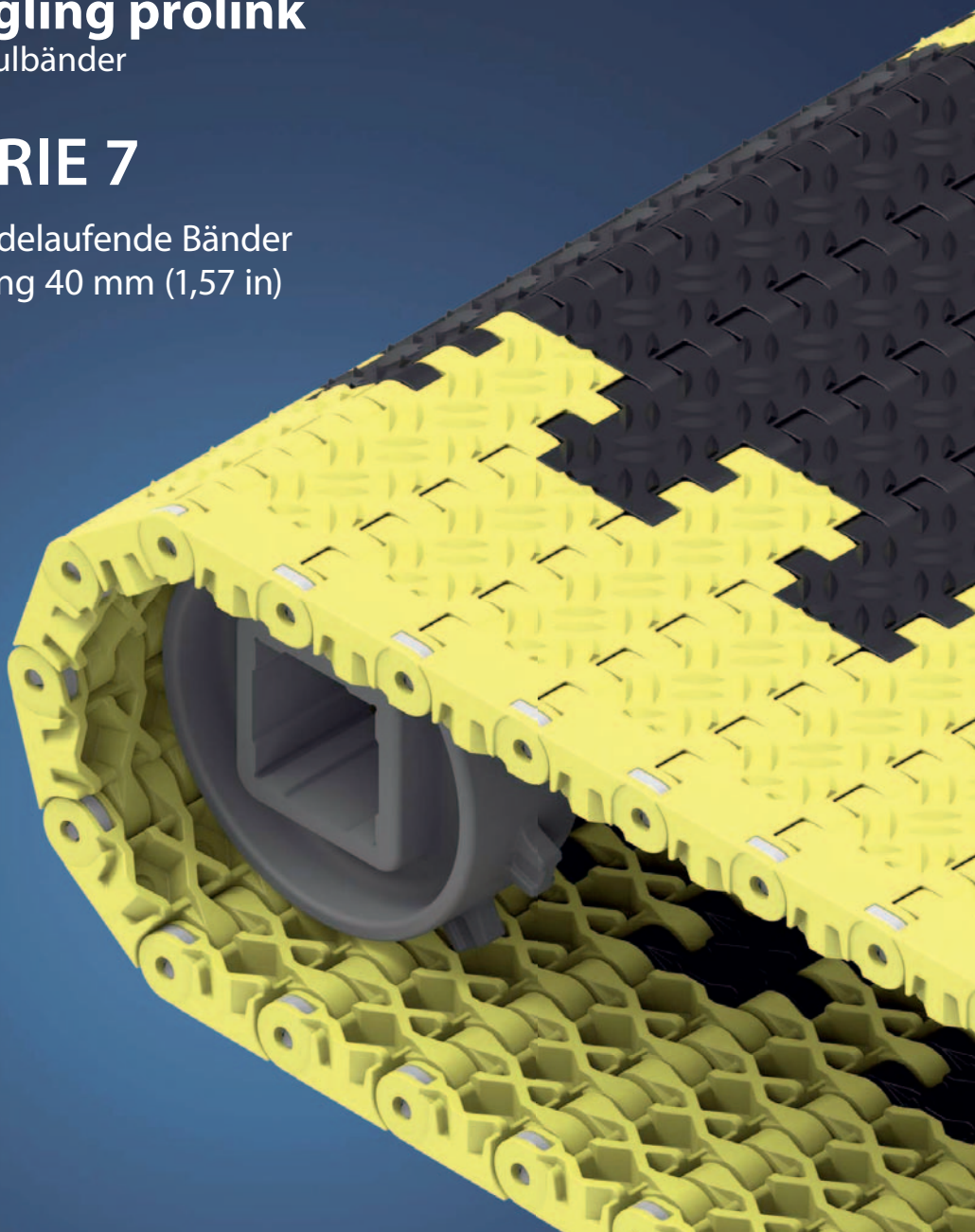
AUSZUG AUS PROLINK TECHNISCHES HANDBUCH

05/20 (Best.-Nr. 888)

siegling prolink
modulbänder

SERIE 7

Geradelaufende Bänder
Teilung 40 mm (1,57 in)



Forbo Siegling GmbH

Lilienthalstraße 6/8, D-30179 Hannover

Telefon +49 511 6704 0

www.forbo-siegling.com, siegling@forbo.com

Best.-Nr. 888-1_1.2_57

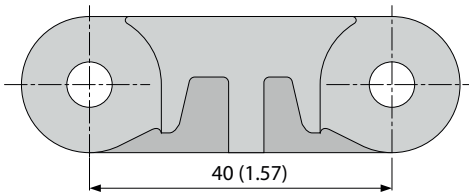
SERIE 7 | ÜBERSICHT

siegling prolink
modulbänder

Geradelaufende Bänder | Teilung 40 mm (1,57 in)

Bänder für den Transport schwerer Güter (keine Lebensmittel)

Seitenansicht: Maßstab 1:1



Konstruktionsmerkmale

- geschlossene Scharnierkonstruktion ermöglicht hohe Zugkräfte
- kompakte, hochbelastbare Fördererkonstruktion durch relativ kleine Teilung im Verhältnis zur Banddicke
- robuste Konstruktion mit großer Kontaktfläche sichert hervorragende Standzeit
- geschlossene, massive Flanken
- schwerentflammbare Ausführung erhältlich (PXX-HC – konform mit DIN EN 13501-1)

Grundlegende Daten

Teilung	40 mm (1,57 in)
Bandbreite min.	80 mm (3,15 in) 360 mm (14,2 in) für Bänder mit FRT (Seitenmodule nur ohne FRT erhältlich)
Breitenstufungen	20 mm (0,8 in), FRT auf Anfrage
Kupplungsstäbe	aus Kunststoff (PBT) oder rostfreiem Edelstahl

Zahnräder

in verschiedenen Größen mit runder oder quadratischer Achsaufnahme

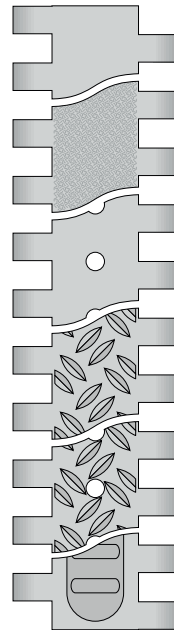


Radstopper

zur Sicherung der Position von Fahrzeugen auf dem Band



Verfügbare Oberflächenstruktur und Durchlässigkeitsgrade



S7-0 FLT

Geschlossene, glatte Oberfläche

S7-0 SRS

Geschlossene, rutschhemmende Oberfläche

S7-6 FLT

Durchlässige (6 %), glatte Oberfläche

S7-0 NSK

Geschlossene, rutschfeste Oberfläche

S7-6 NSK

Durchlässige (6 %), rutschfeste Oberfläche

S7-0 FRT1

Geschlossene Oberfläche mit Friction Top

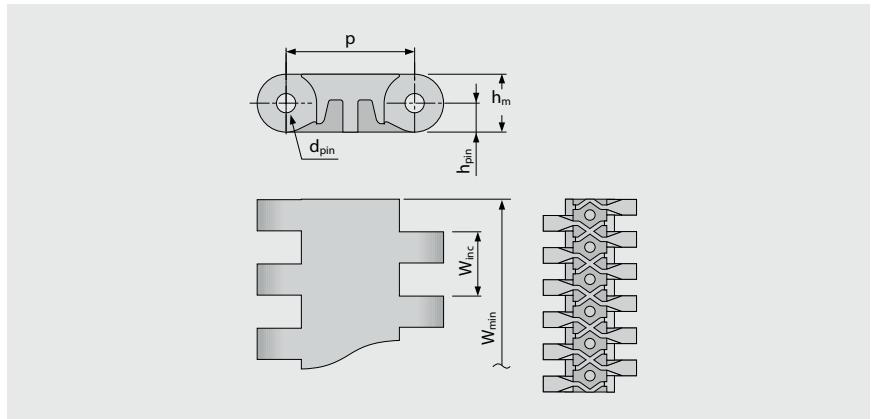
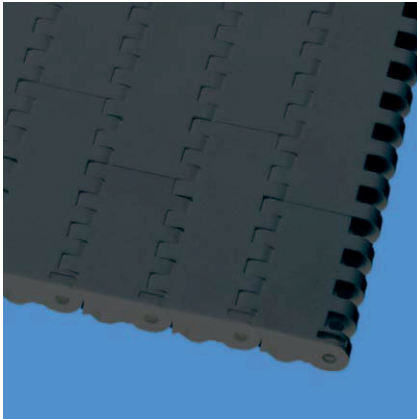
SERIE 7 | BANDTYPEN

siegling prolink
modulbänder

Geradelaufendes Band | Teilung 40 mm (1,57 in)

S7-0 FLT | geschlossene, glatte Oberfläche

Geschlossene, glatte Oberfläche



Bandmaße

	p	d _{pin}	h _m	h _{pin}	h _s	W _{min}	W _{inc}	W _{tol}	Mindestradien ¹⁾				
	Teilung	Kupplungsstab Ø	Dicke [mm]	Position Kupplungsstab [mm]	Höhe [mm]	Breite min. [mm]	Breitenstufung [mm]	Breiten-toleranz [%]	r1	r2	r3	r4	r5
mm	40,0	6,0	18,0	9,0	0,0	80,0	20,0	±0,2	–	40,0	80,0	120,0	40,0
Zoll	1,57	0,24	0,71	0,35	0,0	3,15	0,79	±0,2	–	1,57	3,15	4,72	1,57

Als Standardwerkstoff verfügbar⁴⁾

Band		Kupplungsstab		nom. Bandzugkraft, Geraden		Gewicht		Breiten-abweichung [%]	Temperatur		Zertifikate
Werkstoff	Farbe	Werkstoff	Farbe	[N/mm]	[lb/ft]	[kg/m²]	[lb/ft²]		[°C]	[°F]	Schwerentflammbar ²⁾
POM	AT	PBT	UC	50	3426	18,3	3,75	-0,75	-45/90	-49/194	
POM	AT	SS		60	4111	22,8	4,67	-0,75	-45/90	-49/194	
POM	YL	PBT	UC	50	3426	18,3	3,75	-0,75	-45/90	-49/194	
POM	YL	SS		60	4111	22,8	4,67	-0,75	-45/90	-49/194	
POM-HC	AT	PBT	UC	50	3426	18,8	3,85	-0,75	-45/90	-49/194	
POM-HC	AT	SS		60	4111	23,3	4,77	-0,75	-45/90	-49/194	

Maßgeschneiderte Bänder

PE		PE	UC	18	1233	12,3	2,52	-0,35	-70/65	-94/149	
PP		PP	UC	30	2056	11,6	2,38	0,0	5/100	41/212	
PP		SS		30	2056	16,5	3,38	0,0	5/100	41/212	
PXX-HC	BK	PBT	UC	30	2056	12,8	2,62	-0,13	5/100	41/212	●
PXX-HC	BK	SS		30	2056	17,7	3,63	-0,13	5/100	41/212	●

■ AT (Anthrazit), ■ BK (Schwarz), □ UC (Keine Farbe), ■ YL (Gelb)

Alle Maß- und Toleranzangaben gelten bei einer Temperatur von 21 °C. Informationen zu abweichenden Temperaturen finden Sie in Kapitel 4.4 „Temperatureinfluss auf die Bandabmessungen“. Alle zölligen Maßangaben sind gerundet.

¹⁾ Kurvenradien: r1 = Kurveninnenradius, r2 = Umlenkradius, r3 = Einschnürrollenradius, r4 = Führungsleistenradius, r5 = Stützrollenradius

²⁾ Konform mit DIN EN 13501-1 Cfl-s1 (und DIN 4102 B1)

⁴⁾ Weitere Werkstoffe und Farben auf Anfrage erhältlich



MOVEMENT SYSTEMS

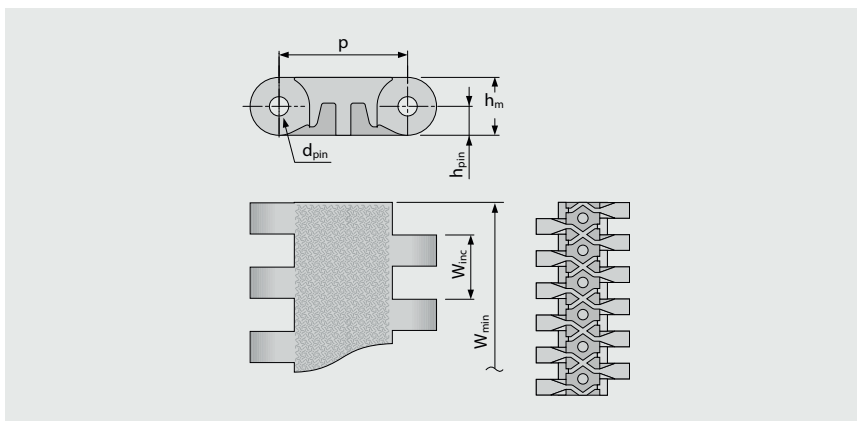
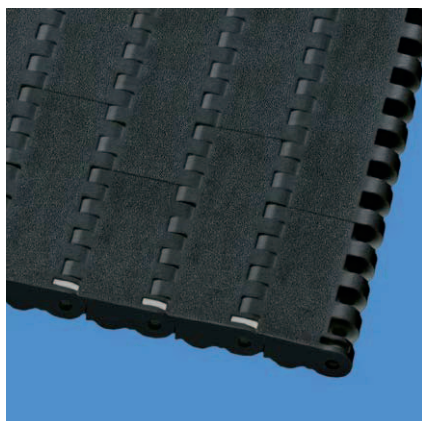
SERIE 7 | BANDTYPEN

siegling prolink
modulbänder

Geradelaufendes Band | Teilung 40 mm (1,57 in)

S7-0 SRS | geschlossene Oberfläche | rutschhemmend

Geschlossene, glatte Oberfläche | rutschhemmend, angenehm beim Gehen und Knien



Bandmaße

	p	d _{pin}	h _m	h _{pin}	h _s	W _{min}	W _{inc}	W _{tol}	Mindestradien ¹⁾				
	Teilung	Kupplungsstab Ø	Dicke [mm]	Position Kupplungsstab [mm]	Höhe [mm]	Breite min. [mm]	Breitenstufung [mm]	Breiten-toleranz [%]	r1	r2	r3	r4	r5
mm	40,0	6,0	18,0	9,0	0,0	80,0	20,0	±0,2	–	40,0	80,0	120,0	40,0
Zoll	1,57	0,24	0,71	0,35	0,0	3,15	0,79	±0,2	–	1,57	3,15	4,72	1,57

Als Standardwerkstoff verfügbar⁴⁾

Band		Kupplungsstab		nom. Bandzugkraft, Geraden		Gewicht		Breiten-abweichung [%]	Temperatur		Zertifikate
Werkstoff	Farbe	Werkstoff	Farbe	[N/mm]	[lb/ft]	[kg/m²]	[lb/ft²]		[°C]	[°F]	Schwerentflammbar ²⁾
POM	AT	PBT	UC	50	3426	18,3	3,75	-0,75	-45/90	-49/194	
POM	AT	SS		60	4111	22,8	4,67	-0,75	-45/90	-49/194	
POM	YL	PBT	UC	50	3426	18,3	3,75	-0,75	-45/90	-49/194	
POM	YL	SS		60	4111	22,8	4,67	-0,75	-45/90	-49/194	
POM-HC	AT	PBT	UC	50	3426	18,8	3,85	-0,75	-45/90	-49/194	
POM-HC	AT	SS		60	4111	23,3	4,77	-0,75	-45/90	-49/194	
PXX-HC	BK	PBT	UC	30	2056	12,8	2,62	-0,13	5/100	41/212	●
PXX-HC	BK	SS		30	2056	17,7	3,63	-0,13	5/100	41/212	●

■ AT (Anthrakit), ■ BK (Schwarz), □ UC (Keine Farbe), ■ YL (Gelb)

Alle Maß- und Toleranzangaben gelten bei einer Temperatur von 21 °C. Informationen zu abweichenden Temperaturen finden Sie in Kapitel 4.4 „Temperatureinfluss auf die Bandabmessungen“. Alle zölligen Maßangaben sind gerundet.

¹⁾ Kurvenradien: r1 = Kurveninnenradius, r2 = Umlenkradius, r3 = Einschnürrollenradius, r4 = Führungsleistenradius, r5 = Stützrollenradius

²⁾ Konform mit DIN EN 13501-1 Cfl-s1 (und DIN 4102 B1)

⁴⁾ Weitere Werkstoffe und Farben auf Anfrage erhältlich



MOVEMENT SYSTEMS

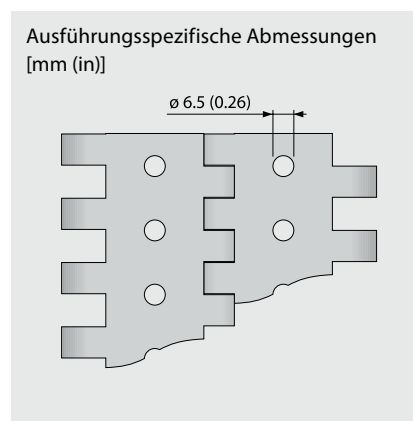
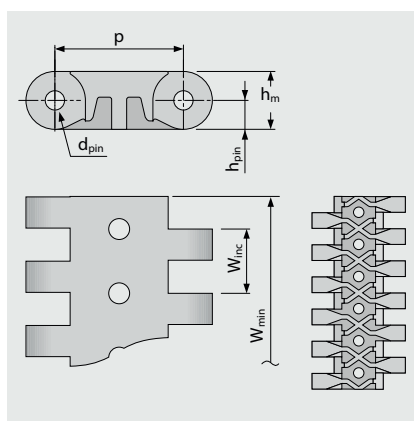
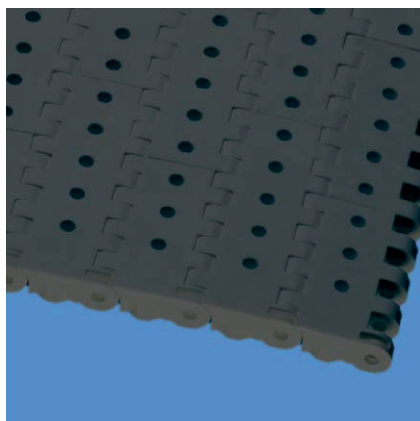
SERIE 7 | BANDTYPEN

siegling prolink
modulbänder

Geradelaufendes Band | Teilung 40 mm (1,57 in)

S7-6 FLT | durchlässige (6%), glatte Oberfläche

Durchlässige (6%), glatte Oberfläche für bessere Drainage



Bandmaße

	p	d _{pin}	h _m	h _{pin}	h _s	W _{min}	W _{inc}	W _{tol}	Mindestradien ¹⁾				
	Teilung	Kupplungsstab Ø	Dicke [mm]	Position Kupplungsstab [mm]	Höhe [mm]	Breite min. [mm]	Breitenstufung [mm]	Breiten-toleranz [%]	r1	r2	r3	r4	r5
mm	40,0	6,0	18,0	9,0	0,0	80,0	20,0	±0,2	–	40,0	80,0	120,0	40,0
Zoll	1,57	0,24	0,71	0,35	0,0	3,15	0,79	±0,2	–	1,57	3,15	4,72	1,57

Als Standardwerkstoff verfügbar⁴⁾

Band		Kupplungsstab		nom. Bandzugkraft, Geraden		Gewicht		Breiten-abweichung [%]	Temperatur		Zertifikate
Werkstoff	Farbe	Werkstoff	Farbe	[N/mm]	[lb/ft]	[kg/m²]	[lb/ft²]		[°C]	[°F]	Schwerentflammbar ²⁾
POM	AT	PBT	UC	50	3426	16,8	3,44	-0,7	-45/90	-49/194	
POM	AT	SS		60	4111	21,3	4,36	-0,7	-45/90	-49/194	

Maßgeschneiderte Bänder											
PE		PE	UC	18	1233	11,3	2,31	0,0	-70/65	-94/149	
PP		PP	UC	30	2056	10,7	2,19	0,0	5/100	41/212	
PP		SS		30	2056	15,6	3,2	0,0	5/100	41/212	
POM-HC	AT	PBT	UC	50	3426	17,3	3,54	-0,75	-45/90	-49/194	
POM-HC	AT	SS		60	4111	21,4	4,38	-0,75	-45/90	-49/194	
PXX-HC	BK	PBT	UC	30	2056	11,8	2,42	-0,13	5/100	41/212	●
PXX-HC	BK	SS		30	2056	16,3	3,34	-0,13	5/100	41/212	●

■ AT (Anthrazit), ■ BK (Schwarz), □ UC (Keine Farbe)

Alle Maß- und Toleranzangaben gelten bei einer Temperatur von 21 °C. Informationen zu abweichenden Temperaturen finden Sie in Kapitel 4.4 „Temperatureinfluss auf die Bandabmessungen“. Alle zölligen Maßangaben sind gerundet.

¹⁾ Kurvenradien: r1 = Kurveninnenradius, r2 = Umlenkradius, r3 = Einschnürrollenradius, r4 = Führungsleistenradius, r5 = Stützrollenradius

²⁾ Konform mit DIN EN 13501-1 Cfl-s1 (und DIN 4102 B1)

⁴⁾ Weitere Werkstoffe und Farben auf Anfrage erhältlich



MOVEMENT SYSTEMS

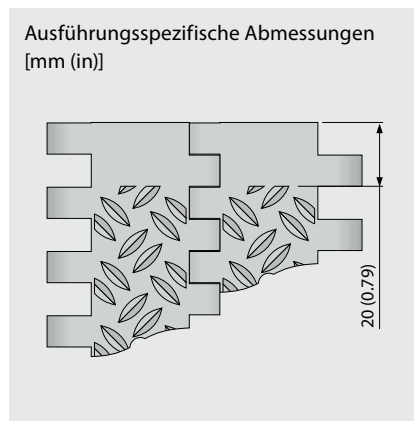
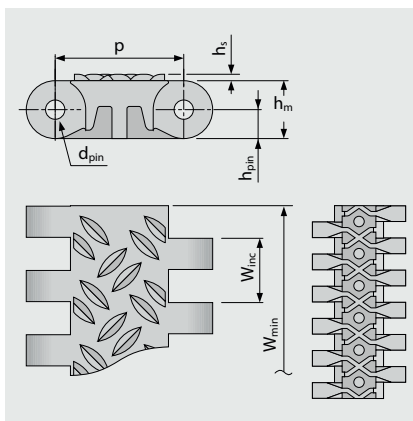
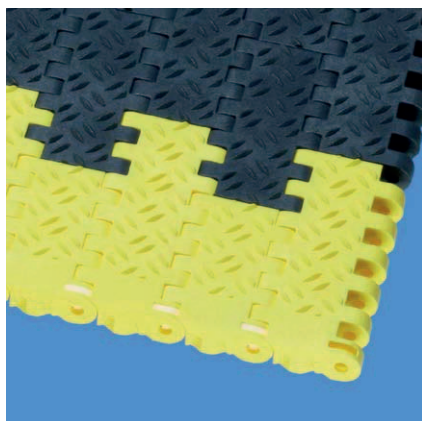
SERIE 7 | BANDTYPEN

siegling prolink
modulbänder

Geradelaufendes Band | Teilung 40 mm (1,57 in)

S7-0 NSK | geschlossene Oberfläche | rutschfest

Geschlossene Oberfläche | rutschfest für mehr Sicherheit beim Begehen des Bands



Bandmaße

	p	d _{pin}	h _m	h _{pin}	h _s	W _{min}	W _{inc}	W _{tol}	Mindestradien ¹⁾				
	Teilung	Kupplungsstab Ø	Dicke [mm]	Position Kupplungsstab [mm]	Höhe [mm]	Breite min. [mm]	Breitenstufung [mm]	Breiten-toleranz [%]	r1	r2	r3	r4	r5
mm	40,0	6,0	18,0	9,0	2,0	80,0	20,0	±0,2	–	40,0	80,0	120,0	40,0
Zoll	1,57	0,24	0,71	0,35	0,08	3,15	0,79	±0,2	–	1,57	3,15	4,72	1,57

Als Standardwerkstoff verfügbar⁴⁾

Band		Kupplungsstab		nom. Bandzugkraft, Geraden		Gewicht		Breiten-abweichung [%]	Temperatur		Zertifikate
Werkstoff	Farbe	Werkstoff	Farbe	[N/mm]	[lb/ft]	[kg/m ²]	[lb/ft ²]		[°C]	[°F]	Schwerentflammbar ²⁾
POM	AT	PBT	UC	50	3426	19,0	3,89	-0,75	-45/90	-49/194	
POM	AT	SS		60	4111	23,5	4,81	-0,75	-45/90	-49/194	
POM-HC	AT	PBT	UC	50	3426	19,5	3,99	-0,75	-45/90	-49/194	
POM-HC	AT	SS		60	4111	24,0	4,92	-0,75	-45/90	-49/194	
PXX-HC	BK	PBT	UC	30	2056	14,6	2,99	-0,13	5/100	41/212	●
PXX-HC	BK	SS		30	2056	20,0	4,1	-0,13	5/100	41/212	●

Maßgeschneiderte Bänder											
PP		PP	UC	30	2056	13,3	2,72	-0,13	5/100	41/212	
PP		SS		30	2056	18,2	3,73	-0,13	5/100	41/212	

■ AT (Anthrakit), ■ BK (Schwarz), □ UC (Keine Farbe)

Alle Maß- und Toleranzangaben gelten bei einer Temperatur von 21 °C. Informationen zu abweichenden Temperaturen finden Sie in Kapitel 4.4 „Temperatureinfluss auf die Bandabmessungen“. Alle zölligen Maßangaben sind gerundet.

¹⁾ Kurvenradien: r1 = Kurveninnenradius, r2 = Umlenkradius, r3 = Einschnürrollenradius, r4 = Führungsleistenradius, r5 = Stützrollenradius

²⁾ Konform mit DIN EN 13501-1 Cfl-s1 (und DIN 4102 B1)

⁴⁾ Weitere Werkstoffe und Farben auf Anfrage erhältlich



MOVEMENT SYSTEMS

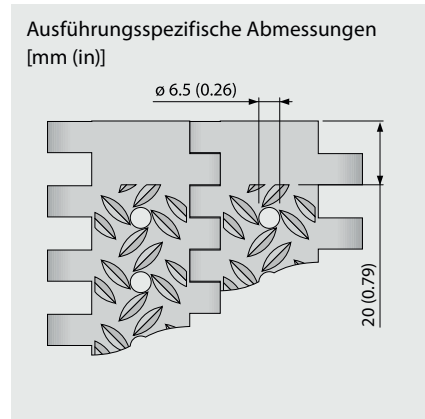
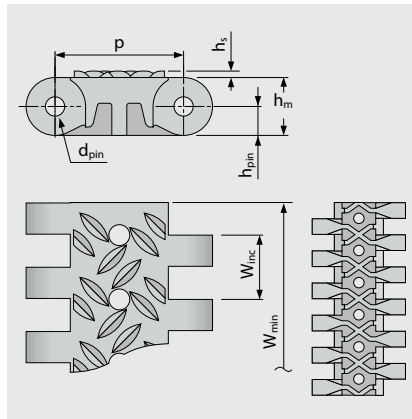
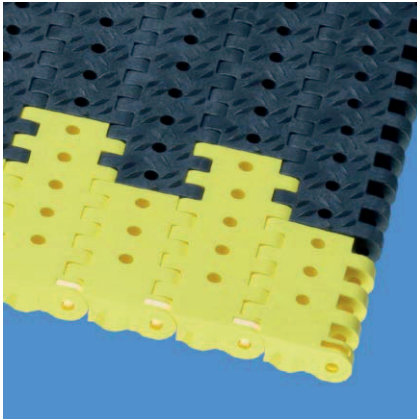
SERIE 7 | BANDTYPEN

siegling prolink
modulbänder

Geradelaufendes Band | Teilung 40 mm (1,57 in)

S7-6 NSK | durchlässige (6 %) Oberfläche | rutschfest

Durchlässige (6 %) Oberfläche | rutschfest und mit Drainagelöchern für mehr Sicherheit beim Begehen nasser Bänder



Bandmaße

	p	d _{pin}	h _m	h _{pin}	h _s	W _{min}	W _{inc}	W _{tol}	Mindestradien ¹⁾				
	Teilung	Kupplungsstab Ø	Dicke [mm]	Position Kupplungsstab [mm]	Höhe [mm]	Breite min. [mm]	Breitenstufung [mm]	Breiten-toleranz [%]	r1	r2	r3	r4	r5
mm	40,0	6,0	18,0	9,0	2,0	80,0	20,0	±0,2	–	40,0	80,0	120,0	40,0
Zoll	1,57	0,24	0,71	0,35	0,08	3,15	0,79	±0,2	–	1,57	3,15	4,72	1,57

Als Standardwerkstoff verfügbar⁴⁾

Band		Kupplungsstab		nom. Bandzugkraft, Geraden		Gewicht		Breiten-abweichung [%]	Temperatur		Zertifikate
Werkstoff	Farbe	Werkstoff	Farbe	[N/mm]	[lb/ft]	[kg/m ²]	[lb/ft ²]		[°C]	[°F]	Schwerentflammbar ²⁾
POM	AT	PBT	UC	50	3426	17,5	3,58	-0,7	-45/90	-49/194	
POM	AT	SS		60	4111	22,0	4,51	-0,7	-45/90	-49/194	

Maßgeschneiderte Bänder											
PP		PP	UC	30	2056	11,2	2,29	-0,13	5/100	41/212	
PP		SS		30	2056	14,1	2,89	-0,13	5/100	41/212	
PXX-HC	BK	PBT	UC	30	2056	12,3	2,52	-0,13	5/100	41/212	●
PXX-HC	BK	SS		30	2056	17,2	3,52	-0,13	5/100	41/212	●

■ AT (Anthrakit), ■ BK (Schwarz), □ UC (Keine Farbe)

Alle Maß- und Toleranzangaben gelten bei einer Temperatur von 21 °C. Informationen zu abweichenden Temperaturen finden Sie in Kapitel 4.4 „Temperatureinfluss auf die Bandabmessungen“. Alle zölligen Maßangaben sind gerundet.

¹⁾ Kurvenradien: r1 = Kurveninnenradius, r2 = Umlenkradius, r3 = Einschnürrollenradius, r4 = Führungsleistenradius, r5 = Stützrollenradius

²⁾ Konform mit DIN EN 13501-1 Cfl-s1 (und DIN 4102 B1)

⁴⁾ Weitere Werkstoffe und Farben auf Anfrage erhältlich



MOVEMENT SYSTEMS

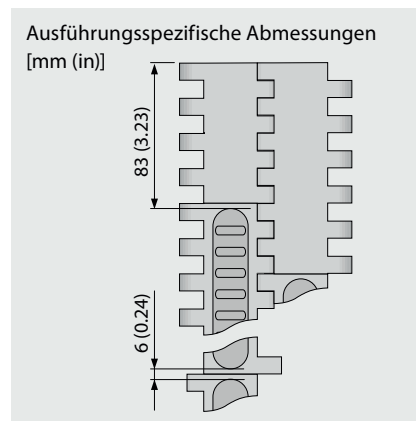
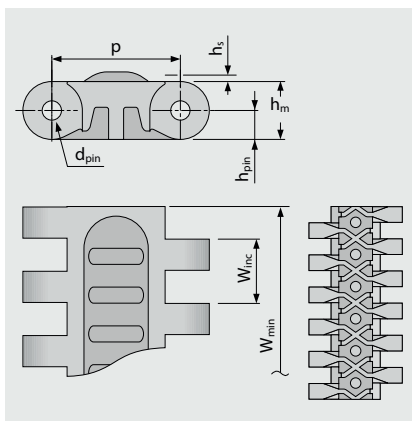
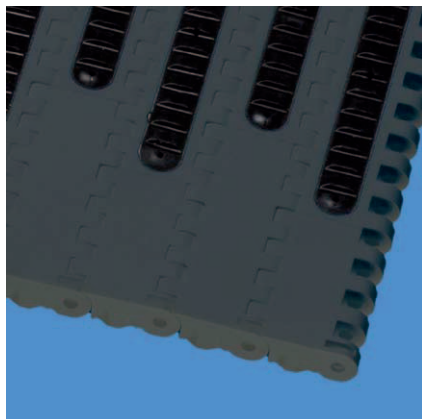
SERIE 7 | BANDTYPEN

siegling prolink
modulbänder

Geradelaufendes Band | Teilung 40 mm (1,57 in)

S7-0 FRT1 | geschlossene Oberfläche | Friction Top (Design 1)

Geschlossene Oberfläche | Friction Top mit austauschbaren Gummieinlagen für verbesserte Mitnahme



Bandmaße

	p	d _{pin}	h _m	h _{pin}	h _s	W _{min}	W _{inc}	W _{tol}	Mindestradien ¹⁾				
	Teilung	Kupplungsstab Ø	Dicke [mm]	Position Kupplungsstab [mm]	Höhe [mm]	Breite min. [mm]	Breitenstufung [mm]	Breiten-toleranz [%]	r1	r2	r3	r4	r5
mm	40,0	6,0	18,0	9,0	3,0	360,0	200,0	±0,2	–	40,0	80,0	120,0	40,0
Zoll	1,57	0,24	0,71	0,35	0,12	14,17	7,87	±0,2	–	1,57	3,15	4,72	1,57

Als Standardwerkstoff verfügbar⁴⁾

Band		Kupplungsstab		Gummi		nom. Bandzugkraft, Geraden		Gewicht		Breiten-abweichung	Temperatur		Zertifikate
Werkstoff	Farbe	Werkstoff	Farbe	Werkstoff	Farbe	[N/mm]	[lb/ft]	[kg/m²]	[lb/ft²]	[%]	[°C]	[°F]	Schwerentfl. ²⁾
POM	AT	PBT	UC	R2	BK	50	3426	19,0	3,89	-0,75	-45/90	-49/194	
POM	AT	SS		R2	BK	60	4111	23,5	4,81	-0,75	-45/90	-49/194	
Maßgeschneiderte Bänder													
PE		PE	UC	R2	BK	18	1233	13,0	2,66	-0,35	-70/65	-94/149	
PP		PP	UC	R2	BK	30	2056	12,4	2,54	0,0	5/100	41/212	
PP		SS		R2	BK	30	2056	17,3	3,54	0,0	5/100	41/212	

■ AT (Anthrakit), ■ BK (Schwarz), □ UC (Keine Farbe)

Alle Maß- und Toleranzangaben gelten bei einer Temperatur von 21 °C. Informationen zu abweichenden Temperaturen finden Sie in Kapitel 4.4 „Temperatureinfluss auf die Bandabmessungen“. Alle zölligen Maßangaben sind gerundet.

¹⁾ Kurvenradien: r1 = Kurveninnenradius, r2 = Umlenkradius, r3 = Einschnürrollenradius, r4 = Führungsleistenradius, r5 = Stützrollenradius

²⁾ Konform mit DIN EN 13501-1 Cfl-s1 (und DIN 4102 B1)

⁴⁾ Weitere Werkstoffe und Farben auf Anfrage erhältlich



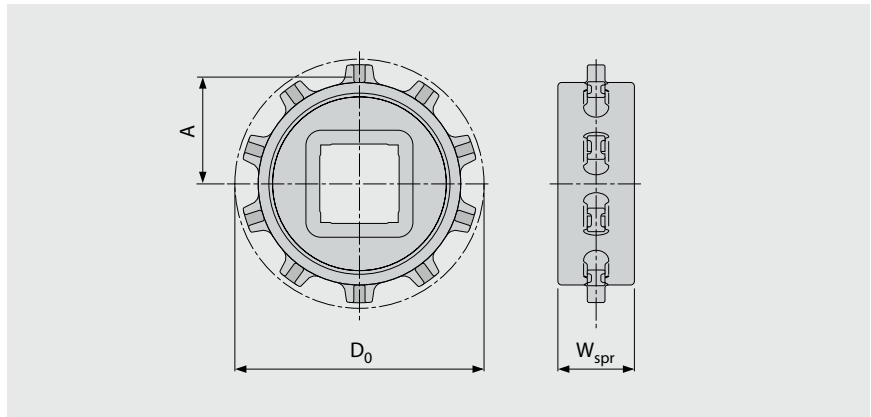
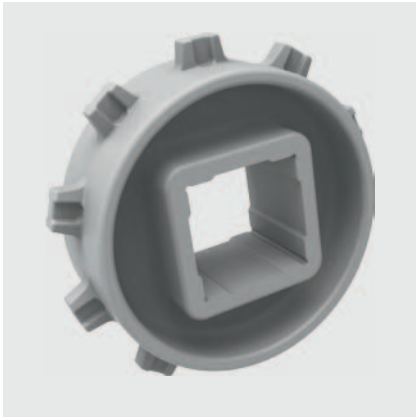
MOVEMENT SYSTEMS

SERIE 7 | ZAHNRÄDER

siegling prolink
modulbänder

Geradelaufendes Band | Teilung 40 mm (1,57 in)

S7 SPR | Zahnräder



Wichtige Abmessungen

Zahnradgröße (Anzahl der Zähne)		Z10	Z16*	Z20*
W _{spr}	mm	39,0	39,0	39,0
	inch	1,54	1,54	1,54
D ₀	mm	129,7	205,9	256,2
	inch	5,11	8,11	10,09
A _{max}	mm	55,9	93,9	119,1
	inch	2,20	3,70	4,69
A _{min}	mm	53,2	92,1	117,6
	inch	2,09	3,63	4,63

Achsaufnahme (● = rund, ■ = quadratisch)

40	mm	■		
60	mm		■	■
80	mm		■	■
90	mm			■
1,5	Zoll	■		
2,5	Zoll		■	■
3,5	Zoll			■

Werkstoff: PA, Farbe: LG

* nicht empfohlen für die Werkstoff/Kupplungsstab Kombination POM/SS – (gespannte Zahnräder verwenden)

■ LG (Hellgrau)

Alle Maß- und Toleranzangaben gelten bei einer Temperatur von 21 °C. Informationen zu abweichenden Temperaturen finden Sie in Kapitel 4.4 „Temperatureinfluss auf die Bandabmessungen“. Alle zölligen Maßangaben sind gerundet.
Für detaillierte Maßangaben für Zahnräder und Wellen siehe Anhang 6.3.

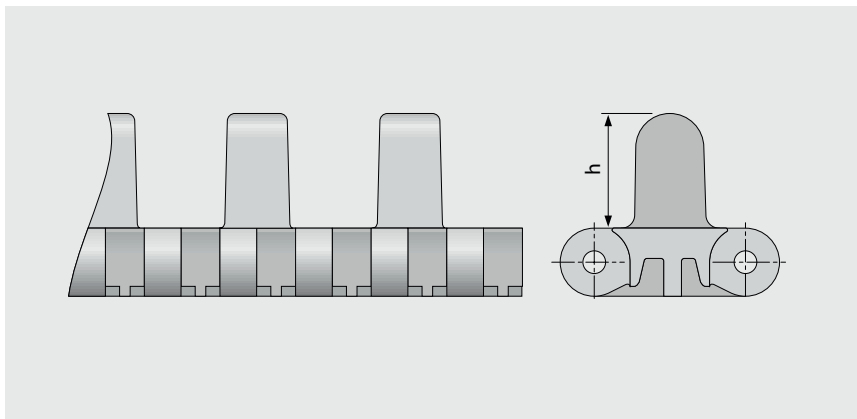
SERIE 7 | RADSTOPPER

siegling prolink
modulbänder

Geradlaufendes Band | Teilung 40 mm (1,57 in)

S7-0 FLT WSC | Radstopper

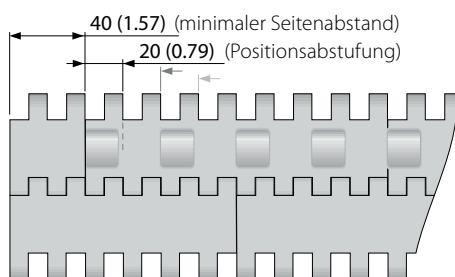
Profile mit hoher Festigkeit und Steifigkeit (mit Lücken für Fingerplatten)



Grundlegende Daten

Werkstoff	Farbe	Höhe (h)
		30 mm 1,2 inch
POM	DB	●

Formbreite: 160 mm (6,3 in)



Anordnung S7-0 FLT WSC

■ DB (Dunkelblau)

Alle Maß- und Toleranzangaben gelten bei einer Temperatur von 21 °C. Informationen zu abweichenden Temperaturen finden Sie in Kapitel 4.4 „Temperatureinfluss auf die Bandabmessungen“. Alle zölligen Maßangaben sind gerundet.

Hinweis: Die Verwendung von Zubehör kann die minimalen Konstruktionsradien beeinflussen. Weitere Informationen dazu finden Sie in Kapitel 6.3.

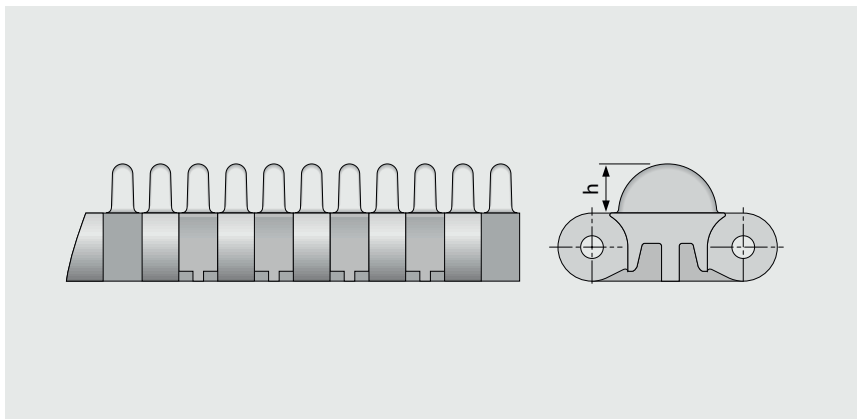
SERIE 7 | RADSTOPPER

Geradelaufendes Band | Teilung 40 mm (1,57 in)

siegling prolink
modulbänder

S7-0 NCL WSS I20 | Radstopper

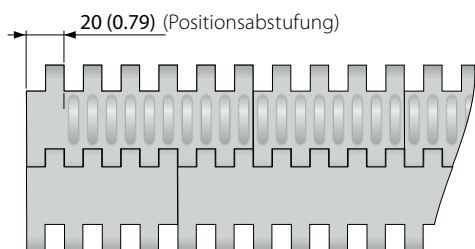
Profile mit hoher Festigkeit und Steifigkeit (mit Lücken für Fingerplatten)



Grundlegende Daten

Werkstoff	Farbe	Höhe (h)
		13 mm 0,5 inch
POM	YL	●

Formbreite: 80 mm (3,2 in), 120 mm (4,7 in)



Anordnung S7-0 NCL WSS I20

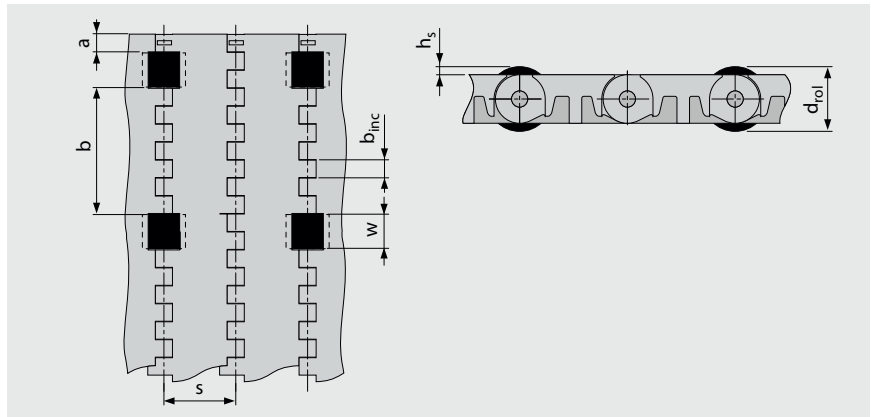
YL (Gelb)

Alle Maß- und Toleranzangaben gelten bei einer Temperatur von 21 °C. Informationen zu abweichenden Temperaturen finden Sie in Kapitel 4.4 „Temperatureinfluss auf die Bandabmessungen“. Alle zölligen Maßangaben sind gerundet.

Hinweis: Die Verwendung von Zubehör kann die minimalen Konstruktionsradien beeinflussen. Weitere Informationen dazu finden Sie in Kapitel 6.3.

S7 PRR | Pin Retained Rollers

Für Stau-Anwendungen mit geringerem Staudruck oder für die Produkt-Separierung



- Um einen geringen Staudruck zu gewährleisten, müssen die Gleitleisten zwischen den Rollen positioniert werden.
- Für die Produkt-Separierung müssen die Gleitleisten unter den Rollen positioniert werden.
- Für alle Werkstoffe und Oberflächen
- Rollen aus POM BK erhältlich

Abmessungen

w	20 (0,79)	Rollenaussparung (Rollenbreite 19 mm (0,75 in))
h _s	3,5 (0,14)	Rollenüberstand Oberfläche
d _{rol}	25 (0,98)	Rollendurchmesser
a	10 (0,4)	Minimaler Seitenabstand
b	70 (2,8)	Standard-Rollenabstand in Querrichtung
b _{inc}	10 (0,39)	Abstufung Rollenabstand
s	40 (1,6)	Standard-Rollenabstand in Längsrichtung (jede Modulreihe)
n _{rol}	Anzahl an Rollen in Querrichtung	
W _B	Bandbreite	

Zulässige Bandzugkraft

Um die maximal zulässige Bandzugkraft zu bestimmen, muss die effektiv belastbare Bandbreite (W_{B,ef}) mit folgender Formel berechnet werden:

$$W_{B,ef} = W_B - (w \times n_{rol})$$

Beispiel: $W_B = 400 \text{ mm (15,75 in)}$; $A = 20 \text{ mm (0,79 in)}$; $I = 5$

$$W_{B,ef} = 400 - (5 \times 20) = 300 \text{ mm}$$

$$W_{B,ef} = 15,75 - (5 \times 0,79) = 11,8 \text{ in}$$

Hinweis: Zahnräder dürfen nicht auf Höhe der Rollen positioniert werden.

Reibungskoeffizient zwischen Band und Fördergut im Staubetrieb $\mu_{st} = 0,04$.

Das bedeutet, der Staudruck beträgt ca. 4 % des Fördergutgewichts.

Alle Maß- und Toleranzangaben gelten bei einer Temperatur von 21 °C. Informationen zu abweichenden Temperaturen finden Sie in Kapitel 4.4 „Temperatureinfluss auf die Bandabmessungen“. Alle zölligen Maßangaben sind gerundet.

Hinweis: Die Verwendung von Zubehör kann die minimalen Konstruktionsradien beeinflussen. Weitere Informationen dazu finden Sie in Kapitel 6.3.

LEGENDE

① Serie		④ Typ		⑥ Werkstoff		⑦ Farbe*	
S1 bis S15		A90	Rollen im 90°-Winkel zur Förderrichtung	PA	Polyamid	AT	Anthrazit
② Durchlässigkeit/ Zahnradgröße		BPU	Becherprofil	PA-HT	Polyamid, hochtemperaturbeständig	BG	Beige
Prozentuale Durchlässigkeit Format: xx Z. B.: 20 = 20%		CCW	Gegen den Uhrzeigersinn	PBT	Polybutylenterephthalat	BK	Schwarz
Für Zahnräder: Anzahl der Zähne Format: „Z“xx Z. B.: Z12 = 12 Zähne		CLP	Clip	PE	Polyethylen	BL	Blau
		CM	Mittenmodul	PE-MD	PE, metalledetektierbar	DB	Dunkelblau
		CW	Im Uhrzeigersinn	POM	Polyoxymethylen (Polyacetal)	GN	Grün
		FPL	Fingerplatte	POM-CR	POM, schnittfest	LB	Hellblau
		IDL	Umlenkrolle	POM-HC	POM, hochleitfähig	LG	Hellgrau
		PIN	Kupplungsstab	POM-MD	POM, metalledetektierbar	OR	Orange
		PMC	Mittenmodul mit Profil	POM-PE	POM-Seitenmodule + PE-Mittenmodule	RE	Rot
		PMU	Universalmodul mit Profil	POM-PP	POM-Seitenmodule + PP-Mittenmodule	TQ	Türkis
		PMU lxx	Universalmodul mit eingerücktem Profil xx = eingerückt in mm	PP	Polypropylen	TR	Transparent
		RI	High-Grip-Einsatz	PXX-HC	selbstlöschender, hochleitfähiger Werkstoff	UC	Keine Farbe
		RTR	Klemmring	R1	TPE 80 Shore A, PP	WT	Weiß
		SG	Modul mit Seitenplatte	R2	EPDM 80 Shore A, vulkanisiert	YL	Gelb
		SLI	Slider	R3	TPE 70 Shore A, POM		
		SML	Seitenmodul, links	R4	TPE 86 Shore A, PP	⑧ Höhe/Durchmesser/ Achsaufnahme	
		SMR	Seitenmodul, rechts	R5	TPE 52 Shore A, PP	Höhe in mm (in) Format: Hxxx Kupplungsstab-Durchmesser in mm (in) Format: Dxxx	
		SMU	Seitenmodul, universal/beidseitig	R6	TPE 63 Shore A, POM	Achsaufnahme: SQ (= quadratisch) oder RD (= rund) Angabe in Millimeter oder Zoll Format: SQxxxMM oder RDxxIN	
		SPR	Zahnrad	R7	TPE 50 Shore A, PP		
		TPL	Wendekonsole, links	R8	TPE 55 Shore A, PE	⑨ Länge/Breite	
		TPR	Wendekonsole, rechts	SER	Selbstlöschendes TPE	Kupplungsstab-Länge in mm (in) Format: Lxxx Modulbreite in mm (in) Format: Wxxx	
		UM	Universalmodul	SS	Rostfreier Edelstahl		
		⑤ Art		TPC1	Thermoplastisches Copolyester		
		BT	Lagerzapfen	-HA	Unterstützt das HACCP-Konzept		
		DR	Zweireihiges Zahnrad	-HW	Hochverschleißfester Werkstoff		
		F1, F2, F3 ...	Kollapsfaktor-Module				
		G	Geführt				
		GT	Führungsstege				
		HD	Hold Down				
		RG	Von außen geführt				
		SG	Seitenplatte				
		SP	Geteiltes Zahnrad				
		ST	Verstärkt				

* Die serienspezifischen Standardfarben entnehmen Sie bitte der Werkstofftabelle des jeweiligen Bandtyps im Kapitel 1.2.
Zahlreiche weitere Farben sind auf Anfrage erhältlich. Druck-, produktions- und werkstofftechnisch bedingt sind Farbabweichungen möglich.



MOVEMENT SYSTEMS