

# eurocol

# 395

the strong connection

24-5-2026



## FLOORDESIGN

Innovatieve vloei vloer in betonlook.

### PRODUCTTYPERING

Basis	Grijs cementpoeder met toeslagstoffen.
Kleur	I.c.m. 390 FloorColouring White, Soft Black en Brown.

- Geschikt voor diverse cementgebonden ondervloeren
- Fraaie authentieke betonlook
- Eenvoudig aan te brengen als dunne afweklaag
- Laagdikte slechts 3 - 4 mm
- Elke afgewerkte vloer heeft een unieke uitstraling
- Te gebruiken i.c.m. 390 FloorColouring

### EIGENSCHAPPEN

Begaanbaarheid	Na ca. 3 - 4 uur bij 15 - 20 °C.
Buigsterkte	Volgens NEN-EN 13892-2 na 28 dagen $\geq 11$ N/mm <sup>2</sup> .
Classificatie	CT-C35-F10 Conform NEN-EN 13813:2002. Cementgebonden zelfuitvloeiende uitvlak mortel, voor gebruik binnen gebouwen.
Verbruik	20 kg voor ca. 4 - 5 m <sup>2</sup> .

### TOEPASSING

Vloei vloer met betonlook-effect voor binnen toepassingen in woon- en slaapkamers, hobbyruimtes e.d. Niet geschikt voor houten vloeren.

### VERWERKING

Gereedschap	Vlakspaan en mixer
Mengverhouding	20 kg poeder op 5 liter water.
Wachttijd	Ca. 3 minuten.
Verwerkingstemperatuur	15 - 23 °C.
Verwerkingstijd	Binnen 20 minuten na het mengen.
Opslag	Koel en droog opslaan. Ca. 9 maanden, in dichte verpakking.
Houdbaarheid	Ca. 9 maanden, in dichte verpakking.
Droogtijd	3-4 mm ca. 24 uur bij 15 - 20 °C.

*\* De opgegeven waarden zijn laboratoriumwaarden welke gezien de grote variatie in klimatologische omstandigheden, ondervloersamenstellingen en laagdiktes slechts als richtwaarden gelden.*

395 FLOORDESIGN

### Ondergrond:

- 395 FloorDesign is een naadloze vloerafwerking die op een blijvend droge, schone, vet- en vuilvrije zand-cementdekvloer kan worden aangebracht.
- Deze vormvaste vloerafwerking vereist dat de onderliggende constructie derhalve ook vormvast, stabiel en trekvast is. Geschikt voor geventileerde, blijvend droge ondervloeren. Niet geschikt voor vloeren met optrekkend vocht. Oude niet watervast tapijtljmresten geheel verwijderen door schuren.
- Repareer vóór het aanbrengen van FloorDesign eventuele gaten en scheuren constructief met een Eurocol-product op cementbasis. Scheuren in de ondergrond constructief onderzoeken en zo nodig contact opnemen met onze afdeling Customer Service.
- Bestaande dilatatievoegen in de ondergrond dienen te worden gerespecteerd en moeten dus altijd worden doorgezet in het FloorDesign.
- De vlakheid van de vloer vooraf controleren met een 2 meter rei. Onvlakke vloeren en/of vloerdelen, vooraf eerst uitvlakken zodat er overal ca. 3 - 4 mm FloorDesign aangebracht kan worden.
- Strijk de ondervloer voor met 044 Europrimer Multi met behulp van een vachtroller om een te snelle vochtonttrekking (mindere vloei en gaatjes) uit de afwerklaag te voorkomen. Voor de randen kunt u evt. een kwast gebruiken. Verbruik ca.150 g/m<sup>2</sup>.
- Cementgebonden ondervloeren moeten minimaal 28 dagen zijn uitgehard en mogen een restvochtpercentage hebben van maximaal 2,5%.

### Gebruiksaanwijzing:

- Voor een zo mooi mogelijk eindresultaat adviseren wij om met minimaal 2 personen te werken. Hierdoor kunnen meerdere verpakkingen vlot achter elkaar worden gemengd en op de vloer worden aangebracht.
- Tap 5 liter koel en schoon leidingwater in de mengemmer en voeg hier 395 FloorDesign poeder aan toe. Meng de mortel minimaal 1 minuut met een krachtige boormachine of stucmixer (minimaal 1.000 omw./min.) bijvoorbeeld met het Eurocol 855 Mengijzer tot een egaal en klontvrij geheel. Haal tussentijds een spatel langs de binnenzijde van de emmer, zodat al het poeder goed wordt gemengd.
- Voeg, zodra de mortel klontvrij is, **390 FloorColouring** kleurpigment rustig toe (maximaal 3 potjes per emmer) en meng dit door de mortel totdat een klontvrij geheel ontstaat. Laat de mortel na het mengen circa 3 minuten rusten en mix deze hierna nog even kort op een laag toerental.
- **Om klontvorming te voorkomen is het ook mogelijk om 390 FloorColouring kleurpigment toe te voegen aan 5 liter aanmaakwater in de mengemmer. Meng het pigment rustig door het water en voeg hierna het cementpoeder toe. Vervolgens de mortel mengen en laten rijpen zoals hierboven beschreven. Met name bij de kleur White is deze werkwijze aan te raden.**
- Start in een hoek of langs een kant van de ruimte. Breng steeds kleine hoeveelheden FloorDesign aan op de vloer. Laat hierbij wat extra ruimte voor de nieuwe porties van de volgende emmer. Wanneer je de eerste emmer FloorDesign hebt verwerkt, kun je de tweede emmer in gebruik nemen. Je giet dus porties van de tweede emmer in de ruimtes die je net hebt open gelaten. Het maken van dit soort 'eilandjes' voorkomt patroonvorming en kleurvlakken. Vervolgens werk je richting de uitgang.
- Verdeel de mortel met de spaan en maak willekeurige slagen om de gewenste betonlook-uitstraling te creëren. Iedere vloer is uniek. Vloei de verschillende kuipen FloorDesign altijd nat in nat in elkaar over! Verwerk de mortel vervolgens binnen 20 minuten. Breng een laagdikte aan van minimaal 3 mm. Een verpakking van 20 kg is goed voor 4 - 5 m<sup>2</sup>.
- Bescherm de vloer tijdens het verwerken en drogen tegen tocht, maar zorg tegelijk voor goede ventilatie.
- Onder normale verwerkingsomstandigheden van 15 - 20 °C is de aangebrachte vloer na circa 3 - 4 uur voorzichtig beloopbaar met schoenhoezen.
- Bij een laagdikte van circa 3 - 4 mm en bij een temperatuur van 15 - 20 °C is de vloevloer na ten minste 24 uur klaar om te worden afgewerkt met het FloorDesign-laksysteem. Zie hiervoor het productblad van de 300 BaseCoat en 310 Topcoat en onze verwerkingsfolder.
- Productrestanten 395 FloorDesign in de emmer laten uitharden en schoonmaakwater afvoeren volgens de plaatselijke geldende milieuregels en niet in het riool brengen.

Let op: bij aanschaf van meerdere verpakkingen 395 FloorDesign altijd gelijke chargenummers naast elkaar verwerken.

### Verwerkingscondities

Gewenste omgevingstemperatuur: 18° - 23 °C

Temperatuur voor materiaal en ondervloer: min. 15° - max. 20 °C

Relatieve luchtvochtigheid: 40 - 70%

### Vloerwarming:

FloorDesign kan prima worden toegepast in combinatie met vloerwarming. Het opstartprotocol van de vloerwarming dient vooraf volledig te zijn uitgevoerd, conform de richtlijnen van de leverancier. Schakel één dag voor het aanbrengen van FloorDesign de verwarming uit en schakel deze niet eerder weer in dan tenminste 72 uur na het aflakken. Doe dit in stappen van maximaal 5 °C watertemperatuur per dag. Let op dat de vloertemperatuur niet boven 29 °C komt.

*N.B. 395 FloorDesign zijn vloeren met een geheel eigen karakter. Het zijn ware kunstwerken en uniek in hun soort. Kleurnuances, pigmentspootjes e.d. zijn zaken die de vloer uniek maken. Met de aanschaf en installatie van 395 FloorDesign moet u hiermee rekening houden. Tevens wordt de vloer in de tijd gevormd wordt door de gebruiker! De vloer leeft je levensstijl en krijgt dus op termijn gebruikssporen. Hoe langer de vloer ligt des te meer karakter de vloer krijgt. Elke kras en of beschadiging heeft zijn eigen verhaal!*

---

## MILIEU EN GEZONDHEID

---

Veiligheidsbladen : Voor uitgebreide veiligheids- en milieu-informatie verwijzen wij naar onze website [www.eurocol.nl](http://www.eurocol.nl).

### 395 FLOORDESIGN

---

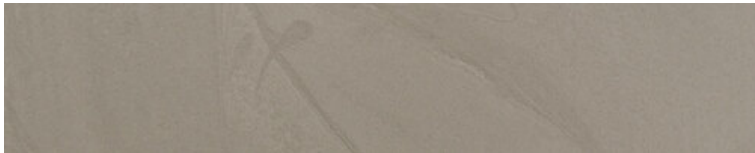
## ARTIKELGEGEVENS

---

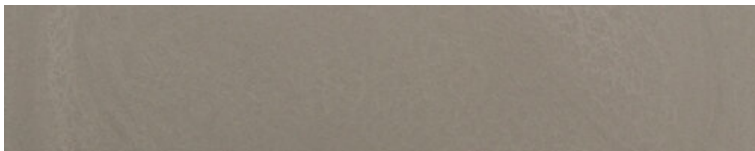
Artikel Omschrijving Verpakking EAN-code  
395 FloorDesign Emmer à 20 kg 8 710345 395106

Kleurindicatie 395 FloorDesign i.c.m. 390 Floorcolouring

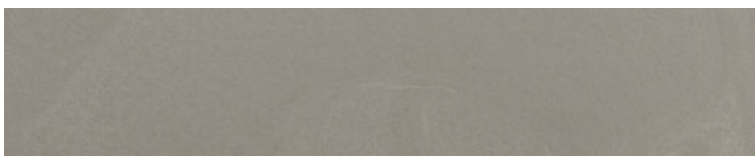
White (1 potje 390):



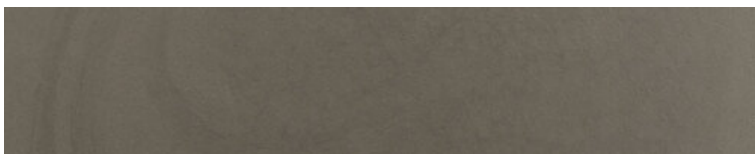
White (2 potjes 390):



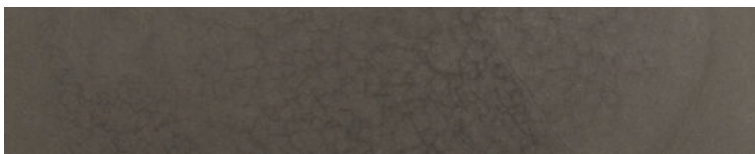
White (3 potjes 390):



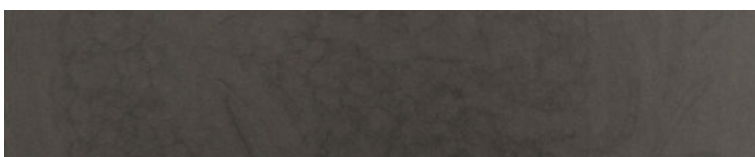
Soft Black (1 potje 390):



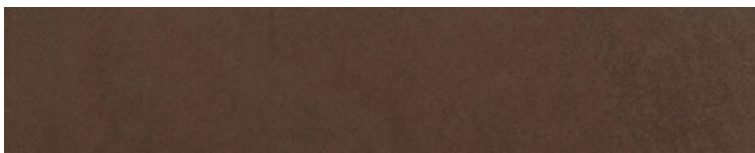
Soft Black (2 potjes 390):



Soft Black (3 potjes 390):

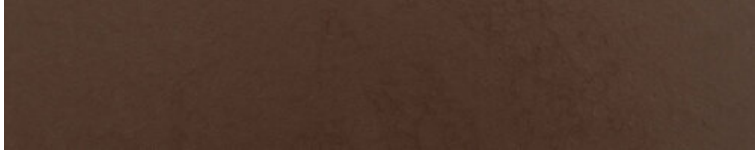


Brown (1 potje 390):

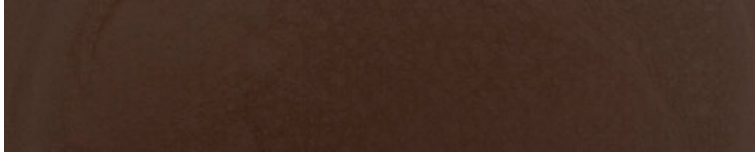


### 395 FLOORDSIGN

Brown (2 potjes 390):



Brown (3 potjes 390):



**395 FLOORDSIGN**

Forbo Eurocol Nederland B.V. | Industrieweg 1-2 | Postbus 130 | 1520 AC Wormerveer | Tel: +31 (0)75 627 16 00 | [info.eurocol@forbo.com](mailto:info.eurocol@forbo.com)  
Forbo Eurocol Deutschland GmbH | August-Röbling-Straße 2 | DE - 99091 Erfurt | PF 80 02 53 | Telefon: +49 361 730 41 0 | [info.eurocol.de@forbo.com](mailto:info.eurocol.de@forbo.com)

Eurocol is part of the Forbo Group

