



**flotex<sup>®</sup>**

**HŘEJIVOST**

KOBERCE,

**ODOLNOST**

PRUŽNÉ PODLAHY

creating better environments

**Forbo**

FLOORING SYSTEMS

# STYLOVÝ A PRAKTICKÝ SAMETOVÝ VINYL

Flotex je unikátní textilní podlahová krytina, která kombinuje odolnost a trvanlivost pružných podlahových krytin s kvalitou, hřejivostí a pohodlím koberců. Flotex je odolná a hygienická podlaha, a protože je zcela voděodolná, je to také jediná skutečně omyvatelná textilní krytina.



Sametový vinyl Flotex je jedinou textilní podlahovou krytinou, která získala prestižní ocenění Allergy UK Seal of Approval™ a prokazatelně pozitivně ovlivňuje životy alergiků. Díky velmi hustému povrchu z nylonových vláken zachytí a následně při vysávání uvolní materiál Flotex až dvakrát více alergenů ve srovnání s běžným kobercem.



## POZVEDNĚTE SVŮJ PROSTOR STYLOVĚ A S UNIKÁTNÍ FUNKČNOSTÍ

Začlenění materiálu Flotex do návrhu vašeho interiéru znamená více než jen výběr podlahového řešení, je to volba, jak proměnit váš prostor v útočiště stylu a harmonie. Flotex jednoduše kombinuje estetiku i funkčnost a vytváří podlahové řešení, které je nejen vizuálně přitažlivé, ale také výjimečně

praktické. Ať už navrhujete hotel, rušnou chodbu nebo dynamické kancelářské prostředí, Flotex vyniká jako ideální volba pro zvýšení pohodlí, odolnosti a celkové atmosféry vašeho prostoru.

Flotex Code s203084 | mineral, s203018 | nickel

## FLOTEX JE **BEZPEČNÝ A TICHÝ**

- Flotex je textilní krytina, která zabraňuje množení plísní a zápachů díky svým technickým a hygienickým vlastnostem.
- Flotex poskytuje bezpečné prostředí pro všechny věkové kategorie, neboť zabraňuje nebezpečí klopýtnutí nebo uklouznutí jak za sucha, tak i za mokra.
- Vynikající schopnost krytiny Flotex pohlcovat prostorový hluk ji řadí mezi akustické krytiny s kročejovým útlumem >21 dB.



Flotex Ombre 149002 | horizon, 149005 | estuary, 149006 | glacier, 149007 | arctic



*Otevřené  
kancelářské  
prostory nejsou  
problém, akustická  
hodnota 21 dB  
sníží hluk.*

# FLOTEX JE HYGIENICKÝ A OMYVATELNÝ

- Díky své konstrukci Flotex působí jako anti-alergenní vysoce kvalitní textilie.
- Vlákna materiálu Flotex zachycují prach ze vzduchu a uvolňují ho během snadného čištění.
- Flotex lze udržovat pomocí jednoduchého vysávání, čištění párou nebo hloubkovým strojovým čištěním za působení vody.
- Povrch materiálu Flotex rychle schne a vždy lze obnovit jeho funkčnost a původní vzhled.



*Flotex je vhodný  
do všech možných  
oblastí použití,  
i tam, kde byste  
koberec vůbec  
nečekali.*

Flotex Metro s246028 | jade, s246032 | petrol

# FLOTEX JE ODOLNÝ A KOMFORTNÍ

- Nezničitelná nylonová vlákna 6.6 vytváří silnou a odolnou špičkovou textilií pro oblasti s vysokým zatížením, hustým provozem a pohybem vozíků.
- Hustě umístěná vlákna (až 80 milionů na m<sup>2</sup>) poskytují teplý a komfortní povrch.



*Těžké zatížení nebo kolečka  
židlí, nic z toho vlákna  
materiálu Flotex nezlomí.*



Flotex Code s203073 | nimbus

# ŠPIČKOVÁ TEXTILNÍ PODLAHOVÁ KRYTINA

Pokud hledáte snadno čitelnou podlahu s vysokou úrovní hygieny, která je bezpečná, extrémně trvanlivá a odolná vůči skvrnám, pak je Flotex jediným řešením.

Tuto textilní krytinu lze použít v mnoha oblastech, kde ne všechny typy podlah vydrží:

- **Oblasti s velkým zatížením** – letiště, veřejné budovy, kongresová centra – místa, kde se shromažďuje mnoho lidí
- **Oblasti, kde se podává jídlo a pití** – restaurace, kasina, hotely – místa, kde lidé očekávají luxus, ale kde dochází k rozlité tekutin a je třeba jejich vyčištění, aniž by to obtěžovalo zákazníky
- **Oblasti s extrémními podmínkami** – lyžařská centra, šatny, vlaky – místa, kde se lidé neobtěžují dávat pozor na podlahy, kde jednoduše očekávají, že v dané situaci obstojí.

Vypadá jako koberec a čistí se jako pružná krytina! Ale není to jen funkční koberec, je to vskutku krásná podlahová krytina.



## OBLASTI S VYSOKÝM ZATÍŽENÍM

Představte si místa, kde po vaší podlaze kráčí mnoho lidí. Celý den jsou podlahy pod nápojem kroků, kolečkového provozu, zátěží kufrů a zavazadel nebo nákupních vozíků. Nejsou to místa, kde byste

normálně očekávali koberec. Ovšem pomohl by zde snížit hluk, zamezit uklouznutí nebo zakopnutí a zvýšit pocit luxusu. Se sametovým vinylem Flotex je toto vše jednoduše možné.

## OBLASTI PODÁVÁNÍ JÍDLA A NÁPOJŮ

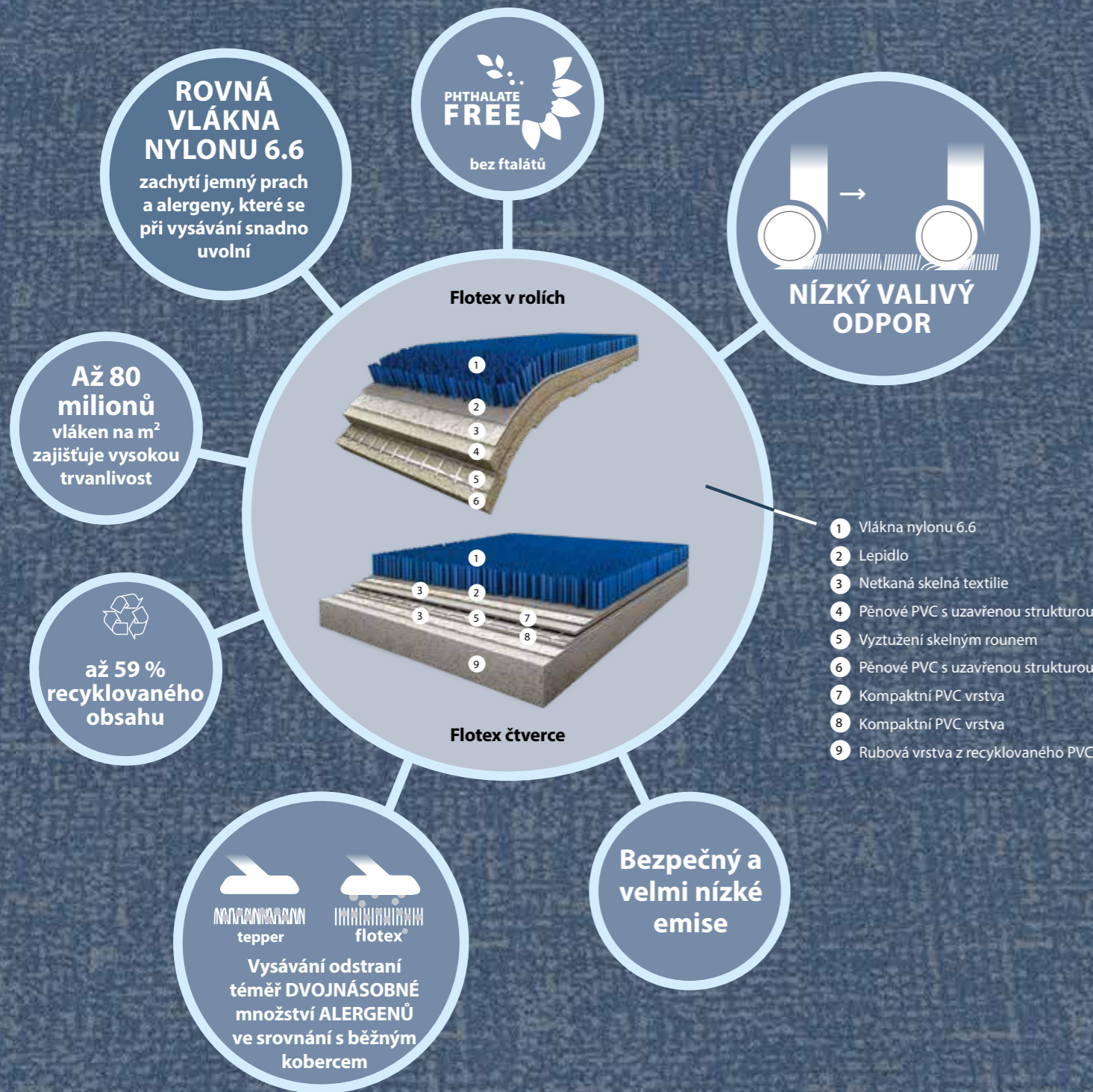
Místa, kde lidé jedí a pijí, jsou přímo předurčena pro fleky a cákance. Není to místo, kde by vás napadlo použít textilní podlahu. Ovšem ta by pomohla s akustikou a příjemnou atmosférou. Proto je tady sametový vinyl Flotex, aby vše zachránil, protože jej lze čistit vodou a žádnou skvrnu není příliš složité vyčistit. Rozhodněte se tedy pro svou vysněnou textilní podlahu a používejte ji dle libosti.



## EXTRÉMNÍ PODMÍNKY

Těžké lyžařské boty, brusle nebo nákupní vozíky byste nikdy nečekali na koberci. Na druhou stranu by to bylo ideální, protože hluk, který tyto věci běžně vytvářejí na tvrdé nebo keramické podlaze, je enormní. Flotex je extrémně odolný a textilní vlákna se nelámou. Kromě toho se také snadno čistí, takže není důvod, proč si nezvolit textilní podlahu Flotex i v těchto extrémních podmínkách.





# flotex® ŠPIČKOVÁ TEXTILNÍ KRYTINA



**KROČEJOVÝ ÚTLUM**  
AŽ 21 DB A REDUKCE  
PROSTOROVÉHO HLUKU  
0,10 AW



**VYNIKAJÍCÍ  
PROTIKLUZNOST I  
PŘI VLHKU**



**OMYVATELNOST A  
VODĚODOLNOST**



**MOŽNOST  
MECHANICKÉHO  
MOKRÉHO ČIŠTĚNÍ**



**JEDINÁ TEXTILNÍ  
PODLAHOVÁ  
KRYTINA, KTEROU  
SCHVÁLIL BRITSKÝ  
ALERGOLOGICKÝ  
ÚSTAV ALLERGY UK**



## FLOTEX

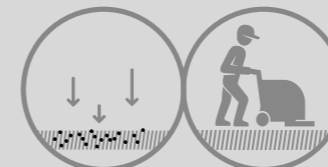
Až 80 milionů nylonových vláken na m<sup>2</sup> je elektrostaticky ukotveno v základní vrstvě. Jedinečná struktura zajišťuje uvolňování nečistot a alergenů při vysávání.



## KOBEREC

Koberce s klasickou nebo řezanou smyčkou mají strukturu, která pouze velmi obtížně umožňuje odstranění alergenů a jemného prachu, ve srovnání s hladkými, rovnými a téměř vzpřímenými vlákny sametového vinylu Flotex.

## HYGIENICKÝ



**30% VÍCE NEČISTOT  
ODSTRANÍ VE SROVNÁNÍ  
S KLASICKÝM KOBERCEM**

# PILÍŘE NAŠICH AMBICÍ

Základem všeho, co děláme, jsou tři slova:

transparentnost, cirkulárnost a obnovitelnost

## VÝVOJ A DESIGN PRODUKTU (VÝVOJ PRODUKTU S OHLEDEM NA CIRKULÁRNOST A UŽIVATELE)

- Flotex je 100% bez ftalátů.
- Plně transparentní možnost volby díky použití EPD, které jsou ověřeny třetí stranou a používají pouze 100% bezpečné a sledovatelné materiály vyhovující nařízení REACH.
- Všechny produkty Flotex jsou vyráběny za použití 100% zelené elektřiny a mají velmi nízké emise produktu, které jsou pod průměrem odvětví.
- Řada Flotex Advance nemá opakování vzoru, což snižuje odpad při instalaci.
- Flotex je jediná textilní krytina schválená nadací British Allergy Foundation, protože zachycuje prach a alergeny na povrchu a uvolňuje je jednoduchým vysáváním.

## ZAJIŠŤOVÁNÍ ZDROJŮ A SUROVINY (MAXIMALIZACE POUŽÍVÁNÍ ZDRAVÝCH A UDRŽITELNÝCH MATERIÁLŮ)

- Maximální využití recyklovaného obsahu ve všech produktech. Čtverce a lamely Flotex obsahují až 59 % recyklovaného obsahu a skutečný obsah je zveřejněn v našem EPD.
- Certifikace řízeného dodavatelského řetězce – normy ISO 140001, 9001 a SA8000 pro etický dodavatelský řetězec.
- Použití recyklovaných materiálů zpět do našich vlastních výrobků, všechny naše suroviny splňují nejpřísnější zdravotní požadavky.

## VÝROBA A DISTRIBUCE (UHLÍKOVĚ NEUTRÁLNÍ A BEZODPADOVÁ VÝROBA)

- Výroba materiálu Flotex je zaměřena na koncept nulového odpadu. 86 % odpadu z výroby se recykluje.

- Flotex se vyrábí v prostředí, kde bylo dosaženo podstatného snížení CO<sub>2</sub>, a navíc se plánují vylepšení.
- Odstranili jsme přebytečné obaly z jumbo rolí krytiny Flotex, což snížilo naši spotřebu lepenky o 50 tun/ročně.
- K výrobě podlahy Flotex používáme inkousty a barviva na vodní bázi, neprobíhají zde žádné další chemické procesy kromě vysokoteplotního ošetření párou pro zajištění barevné stálosti.

## DLOUHÁ ŽIVOTNOST A SNADNÁ ÚDRŽBA (VYSOCE ODOLNÁ A ÚČELNÁ ŘEŠENÍ)

- Modulární instalace, jako v případě čtverců a lamel Flotex, díky tomu můžete ušetřit čas, odpad při instalaci, peníze a životní prostředí.
- Forbo Flooring nabízí kompatibilní vstupní čistící rohože Coral, které udrží podlahu Flotex déle čistší a sníží úklid až o 65 %.
- Díky své odolnosti vůči opotřebení a výhodám trvanlivosti má sametový vinyl Flotex takovou životnost, která převyšuje životnost běžných textilií.
- Velmi hustý povrch materiálu Flotex zabraňuje pronikání nečistot, které tak zůstávají na povrchu.
- Vertikální vlákna snadno uvolňují prach, alergeny a nečistoty.

## RECYKLACE A KONEC ŽIVOTNOSTI (OBNOVENÍ HODNOTY NA KONCI ŽIVOTNOSTI)

- Projekty zpětného odběru podlahy – vrácené modulární podlahy lze recyklovat, aby se uzavřela smyčka materiálů.
- Krytiny Flotex v rolích jsou nabízeny v konstrukci Flotex Next, což je řešení pro volnou pokládku, takže podlahu lze znovu použít.

**TÉMATÁ,  
KTERÝMI SE  
MUSÍME ZABÝVAT,  
ABYCHOM SPLNILI  
SVÉ AMBICE**

1. Vývoj a design produktu

2. Zdroje a suroviny

3. Výroba a distribuce

4. Dlouhá životnost a snadná údržba

5. Recyklace a konec životnosti

# flotex®

# SAMETOVÝ VINYL FLOTEX V ROLÍCH, ČTVERCÍCH A LAMELÁCH

Flotex je podlahová krytina, která vypadá a působí jako koberec bez jakýchkoliv nevýhod textilní podlahové krytiny. Má hladký sametový povrch, který je pohodlný na chůzi a hřeje pod nohama, s vynikajícími protikluznými a akustickými vlastnostmi.

## flotex® colour

Kolekci Flotex Colour tvoří tři univerzální a svěží designy: Metro, Calgary a Penang. Společně nabízejí řadu 61 jedinečných barevných vzorů. Všechny jsou k dispozici v rolích a čtvercích.



## flotex® advance

Kolekce Flotex Advance obsahuje 2 nové designy, Latitude a Code, oba navržené speciálně pro vytvoření moderního pocitu v jakémkoliv prostoru. Tyto dekory nabízejí všestrannou kombinaci estetiky a funkčnosti. Všechny položky kolekce Flotex Advance jsou k dispozici v rolích a čtvercích.



## flotex® naturals

Tato speciální řada digitálně tištěných vzorů materiálu Flotex poskytuje vzhled skutečné dřevěné podlahy, ale s vylepšenou akustikou a sníženými náklady na údržbu. Všechny vzory kolekce Flotex Naturals jsou k dispozici v rolích.



## flotex® planks

Funkční vlastnosti materiálu Flotex společně s designovou všestranností kolekce Planks, činí tyto modulární podlahové krytiny ideální pro použití v pracovních prostorách i v oblastech s vysokým zatížením, jako jsou call centra, hotely a dopravní střediska.



## flotex® created by

Bylo nám velkou ctí spojit se s několika úžasnými designéry. Mnozí našli inspiraci v našich vyspělých výrobních technikách, které v mnoha případech poskytují digitální tisk ve vysokém rozlišení. To umožňuje návrhářům dosáhnout přesného přenesení jejich designové vize na podlahovou krytinu Flotex. Všechny dekory kolekce Flotex Created by jsou dostupné v rolích.



## flotex® hospitality & leisure

Ať již v hotelech, rekreačních zařízeních nebo restauracích, potřebujete vysoce funkční podlahovou krytinu, která poskytuje pohodlí i bezpečnost a zároveň dává přednost designu. Nabízíme speciální kolekci podlah Flotex se snadnou údržbou a výrazným designem pro segment restaurací a trávení volného času.



## flotex® vision digitální knihovna

Přestože nabízíme velmi širokou škálu možností, dokážeme si představit, že hledáte na podlahu něco úplně jiného. S možností digitálního tisku vznikají nové příležitosti.



## flotex® na zakázku

Pokud ani stávající kolekce digitálního designu Flotex Vision nestačí, můžeme jít o krok dál. Navrhněte si vlastní podlahu! Můžeme přebarvit jeden z našich stávajících vzorů odstíny dle vašeho výběru nebo vytisknout váš vlastní obrázek ve vysokém rozlišení pro vytvoření opravdu jedinečné textilní podlahové krytiny.







## flotex® colour

Výběr je o možnostech a volba designu začíná výběrem barvy. Barva může předat zprávu a komunikovat bez slov, evokuje emoce, vytváří asociace a má sílu ovlivnit celkovou náladu a pocit z prostředí.

Barva je osobní a vyjadřuje naše pocity a hodnoty, je to základní součást naší svobodné volby. Kolekce Flotex Color obsahuje tři designy; Penang, Metro a Calgary.

Všechny dekory Flotex Color jsou k dispozici v rolích a čtvercích.

## flotex® penang

Penang představuje senzační vzhled moderního prostředí. Jeho náznak designu dřevěných prken poskytuje tichý neutrální design podlahy.

## flotex® metro

Metro je univerzální téměř jednobarevný podlahový design, který zahrnuje širokou a moderní škálu barev. Decentní vzor vyzdvihuje texturu bez konkrétního tvaru a vytváří autentický pocit, který je jedinečný pro materiál Flotex.

## flotex® calgary

Calgary nabízí širokou škálu barev v jemném, přírodním designu, který lze snadno kombinovat s jinými krytinami Flotex nebo pružnými podlahovinami, jako je Marmoleum. Řada Calgary je ideální volbou pro oblasti použití, které vyžadují tlumenou atmosféru.



calgary | carbon LRV 18%  
s290019 t590019

calgary | cement LRV 13%  
s290012 t590012



metro | nimbus LRV 13%  
s246005 t546005



Flotex Penang s482005 | smoke, s482031 | ash



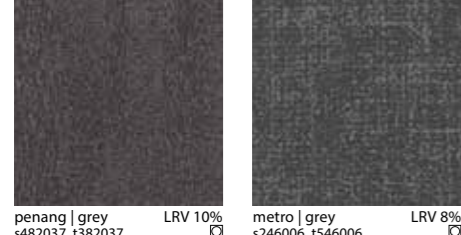
penang | smoke LRV 14%  
s482005 t382005



penang | nimbus LRV 14%  
s482017 t382017



penang | mercury LRV 10%  
s482004 t382004



penang | grey LRV 10%  
s482037 t382037

metro | grey LRV 8%  
s246006 t546006



calgary | grey LRV 8%  
s290002 t590002



metro | anthracite LRV 3%  
s246008 t546008



penang | anthracite LRV 3%  
s482001 t382001

metro | ash LRV 4%  
s246007 t546007



penang | ash LRV 5%  
s482031 t382031



calgary | ash LRV 4%  
s290010 t590010



calgary | quartz LRV 28%  
s290011 t590011



penang | bamboo LRV 21%  
s482018 t382018



metro | sand LRV 18%  
s246012 t546012



calgary | linen LRV 18%  
s290026 t590026



penang | flax LRV 15%  
s482075 t382075



Flotex Metro s246011 | pebble, s246017 | berry



calgary | sahara LRV 29%  
s290006 t590006



metro | gold LRV 29%  
s246036 t546036



calgary | espresso LRV 15%  
s290023 t590023



metro | pebble LRV 14%  
s246011 t546011



penang | beige LRV 12%  
s482015 t382015



penang | coral LRV 16%  
s482016 t382016



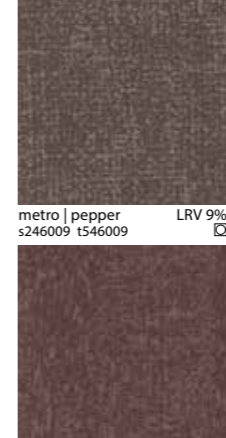
calgary | melon LRV 10%  
s290005 t590005



penang | shale LRV 10%  
s482020 t382020



metro | cocoa LRV 7%  
s246015 t546015



penang | dusk LRV 8%  
s482023 t382023



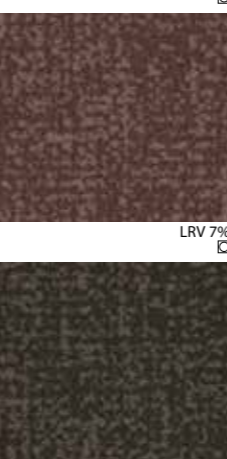
metro | berry LRV 5%  
s246017 t546017



calgary | fire LRV 11%  
s290024 t590024



metro | concrete LRV 4%  
s246014 t546014



metro | chocolate LRV 3%  
s246010 t546010



metro | red LRV 9%  
s246026 t546026



metro | tangerine LRV 18%  
s246025 t546025



metro | tangerine LRV 18%  
s246025 t546025

**Klasifikace uchování vzhledu**

☐ Výborné hodnocení uchování vzhledu

☑ Dobré hodnocení uchování vzhledu

● Průměrné hodnocení uchování vzhledu

s = Role t = Čtverce



penang | sage  
s482006 t382006 LRV 35%



calgary | lime  
s290014 t590014 LRV 36%



metro | citrus  
s246019 t546019 LRV 18%



Flotex Metro s246018 | mineral



calgary | aqua  
s290021 t590021 LRV 29%



calgary | sky  
s290001 t590001 LRV 15%



calgary | riviera  
s290025 t590025 LRV 16%



metro | apple  
s246037 t546037 LRV 15%



calgary | menthol  
s290004 t590004 LRV 17%



metro | mineral  
s246018 t546018 LRV 15%



penang | sapphire  
s482011 t382011 LRV 17%



metro | lilac  
s246034 t546034 LRV 9%



penang | evergreen  
s482010 t382010 LRV 7%



calgary | moss  
s290009 t590009 LRV 13%



metro | jade  
s246028 t546028 LRV 7%



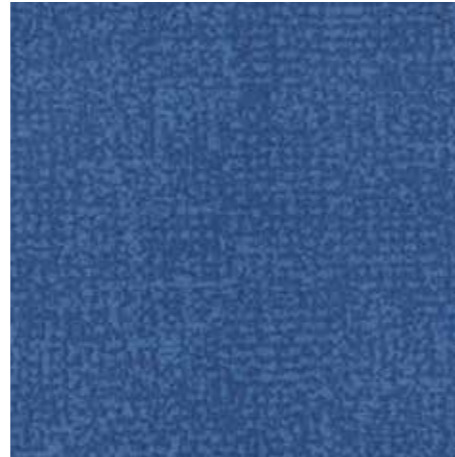
metro | gull  
s246004 t546004 LRV 11%



metro | evergreen  
s246022 t546022 LRV 6%



metro | tempest  
s246002 t546002 LRV 7%



metro | lagoon  
s246020 t546020 LRV 10%



penang | neptune  
s482026 t382026 LRV 10%



calgary | azure  
s290015 t590015 LRV 4%



metro | petrol  
s246032 t546032 LRV 4%



metro | carbon  
s246024 t546024 LRV 5%



metro | indigo  
s246001 t546001 LRV 3%



penang | azure  
s482116 t382116 LRV 4%



Flotex Calgary s290021 | aqua, s290011 | quartz

**Klasifikace uchování vzhledu**

☑ Výborné hodnocení uchování vzhledu

☑ Dobré hodnocení uchování vzhledu

☑ Průměrné hodnocení uchování vzhledu

s = Role t = Čtverce

## flotex® advance

Kolekce Flotex Advance obsahuje 2 designy, Latitude a Code, oba navržené speciálně pro vytvoření moderní atmosféry v jakémkoliv prostoru. Tyto návrhy nabízejí všestrannou kombinaci vzhledu a funkčnosti. Vzory kolekce Flotex Advance v rolích mají konstrukci Flotex Next, což znamená, že je lze instalovat na volno.

Dekory kolekce Flotex Advance vám nabízí ještě větší flexibilitu, protože si můžete vyžádat designy Flotex Code a Flotex Latitude v jakékoli barvě, kterou chcete, abyste z nich vytvořili koberec na míru, který bude co nejlépe ladit s vaším interiérem.

Všechny dekory Flotex Advance jsou k dispozici v rolích a ve čtvercích.

## flotex® latitude

Latitude nabízí klidný, ale sofistikovaný estetický vzhled. Inspirace pro tento design pochází z přechodných prvků volně tekoucí vody. Design s jemnými změnami světla a tmy zachovává plynulost a vytváří moderní, přirozený komfort v jakémkoliv prostoru.

## flotex® code

Dekor Code vzdává hold kreativě pracovníka v kancelářích a nabízí spojení s uměním psacího stroje používaného mnohými jako prostředek k vytváření inspirativního a inovativního designu. Souhra písmen a znaků se vrství a překrývá, čímž vytváří jedinečný a abstraktní vzor.

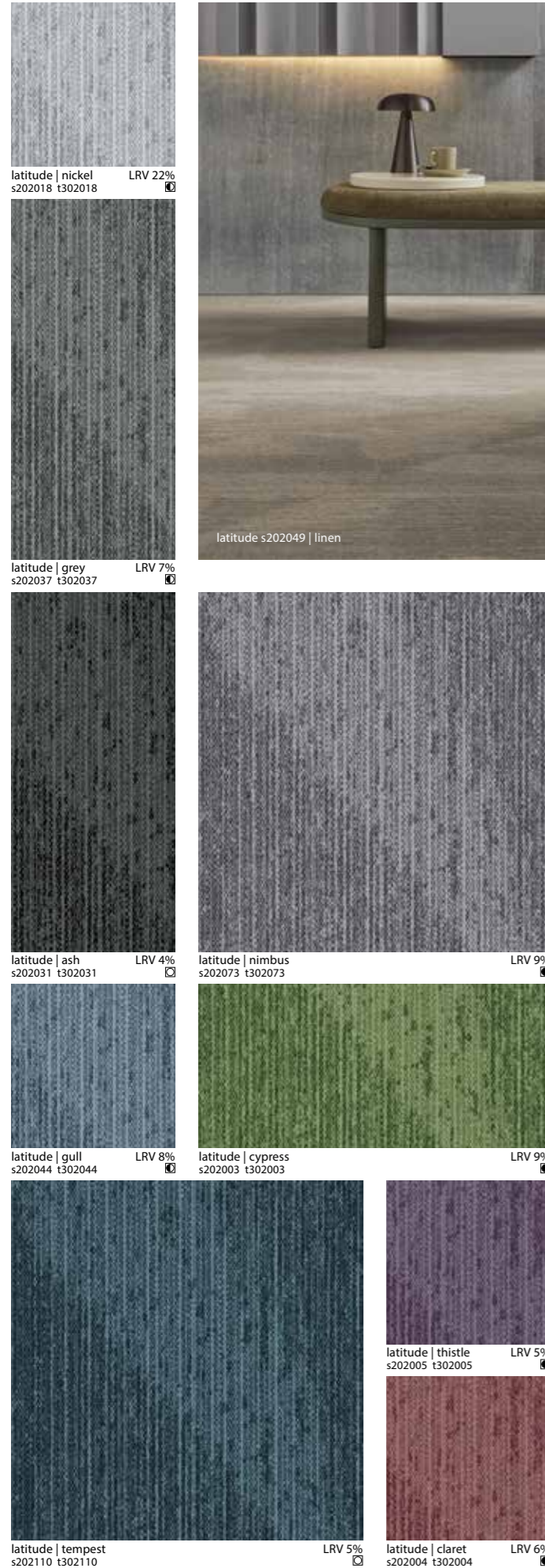
### Přebarvení vzorů Flotex Advance

Pokud se vám líbí design Latitude a Code, ale hledáte speciální barvu, můžeme ji pro vás vytvořit. Kontaktujte, prosím, svého místního obchodního zástupce a společně zahájíme proces, abychom vytvořili konečnou podobu vaší podlahy.

### Konstrukce Flotex Next

Přečtěte si vše o možnostech speciální pokládky bez lepení materiálu Flotex Advance ve standardní konstrukci Next. Šetříte čas, peníze a životní prostředí a instalujete bez lepení. Více informací o konstrukci Flotex Next naleznete na straně 51.





**flotex®** advance

## MOŽNOSTI PŘEBARVENÍ

Již jsme pro vás vytvořili výběr několika dalších barevných možností designu Flotex Code v rolích, abyste si mohli objednat vzorek.



s203011 | pomelo LRV 20%



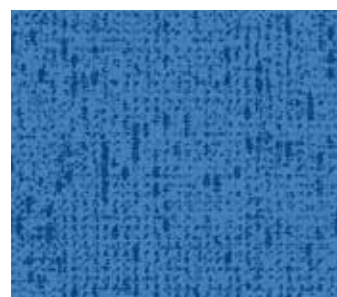
s203012 | lemon LRV 23%



s203013 | rose LRV 13%



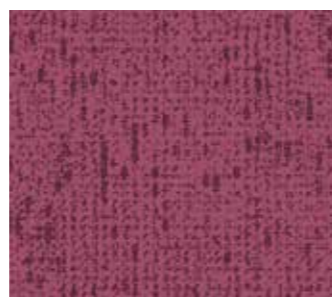
s203014 | péče LRV 12%



s203015 | iris LRV 8%



s203016 | romaine LRV 11%



s203017 | cerise LRV 7%



s203022 | tuscan LRV 9%



s203023 | violette LRV 7%



s203019 | sapin LRV 8%



s203020 | crocus LRV 6%



s203021 | ruby LRV 6%

Flotex Advance nabízí flexibilitu a možnost přebarvení designů Flotex Code a Flotex Latitude vaší preferovanou barvou, a to jak v rolích, tak i dílcích.

1. Pro zjištění minimálního objednáčho množství jednotlivých variant kontaktujte místní zákaznický servis.
2. Vyberte si svůj barevný odstín ve variantě Pantone, NCS, RAL nebo vzorcích materiálu.
3. Obdržíte vzorek ke schválení.
4. Po vašem odsouhlasení vám bude vyrobena podlaha na míru.

POKUD CHCETE MÍT BARVU SVÉ PODLAHY NA MÍRU, FLOTEX ADVANCE NABÍZÍ FLEXIBILITU PŘI SPLNĚNÍ TĚCHTO POŽADAVKŮ



Flotex Latitude s202049 | linen, s202110 | tempest



Flotex Naturals 010073 | heritage plank

## flotex® naturals

Naše kolekce Flotex Naturals vám umožňuje vytvořit vzhled podlahy jako ze skutečného dřeva nebo dlažby a současně si zachovat hřejivost podlahy, akustiku a pohodlí, které koberec nabízí. Nejmodernější technika digitálního tisku dosahuje vysoké kvality, věrného vzhledu dřeva a keramických textur. Naše technika digitálního tisku dosahuje vysoké kvality a věrohodného vzhledu.

Flotex Naturals je k dispozici v rolích. Vysoká hustota vláken materiálu Flotex umožňuje realistické návrhy ve vysokém fotografickém rozlišení.

Řadu Flotex Naturals lze vyrobit v konstrukci Flotex Next pro volnou pokládku.

### **Konstrukce Flotex Next**

Přečtěte si vše o možnostech speciální pokládky bez lepení materiálu Flotex Naturals v konstrukci Next. Šetříte čas, peníze a životní prostředí a instalujete bez lepení. Více informací o konstrukci Flotex Next naleznete na straně 51.



010076 | limed wood LRV 25%  
 010078 | shaded oak LRV 21%  
 010058 | titanium oak LRV 26%



010073 | heritage plank LRV 14%  
 010074 | shadow plank LRV 8%  
 010077 | smoked walnut LRV 9%



010038 | white oak LRV 30%  
 010034 | pear wood LRV 35%  
 010042 | steamed beech LRV 26%



010080 | hungarian point



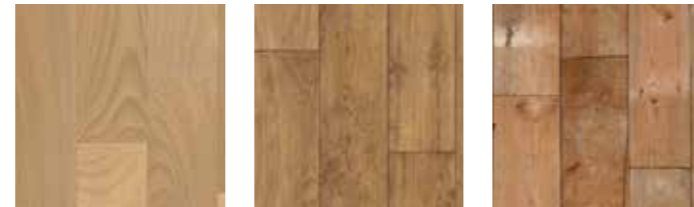
010040 | antique pine LRV 12%  
 010033 | English oak LRV 20%



010075 | warm oak



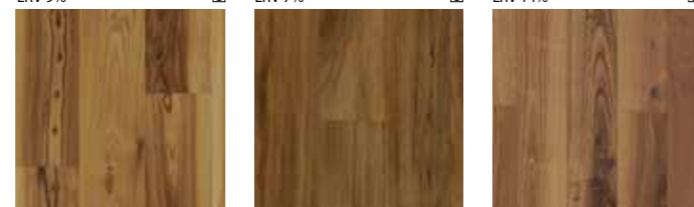
010075 | warm oak LRV 15%  
 010039 | European white wood LRV 23%  
 010036 | American oak LRV 20%



010041 | smoked beech LRV 28%  
 010035 | distressed oak LRV 19%  
 010002 | reclaimed pine LRV 17%



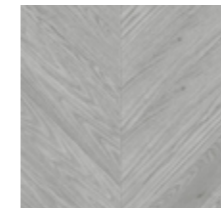
010056 | stained pine LRV 9%  
 010020 | dark elm LRV 7%  
 010003 | mixed wood antique LRV 14%



010012 | light elm LRV 20%  
 010057 | cedar LRV 20%  
 010013 | mixed wood rose LRV 20%



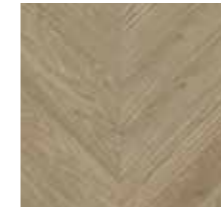
010012 | light elm LRV 20%  
 010057 | cedar LRV 20%  
 010037 | blackened oak LRV 20%



010079 | hungarian point grey LRV 20%



010071 | summer chevron LRV 18%



010080 | hungarian point LRV 15%



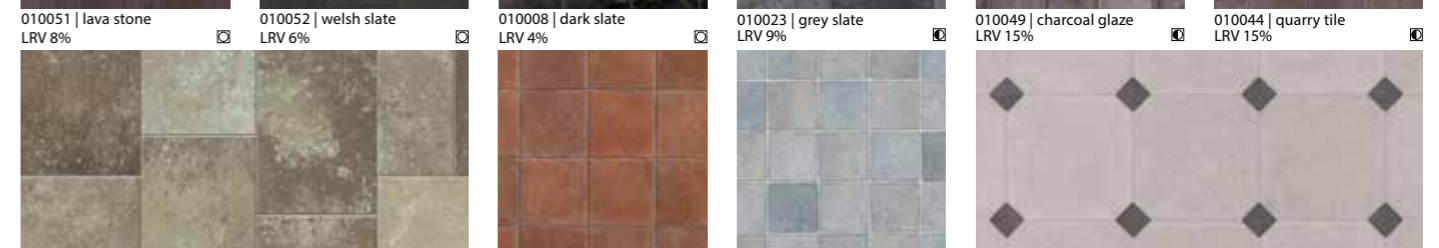
010077 | smoked walnut



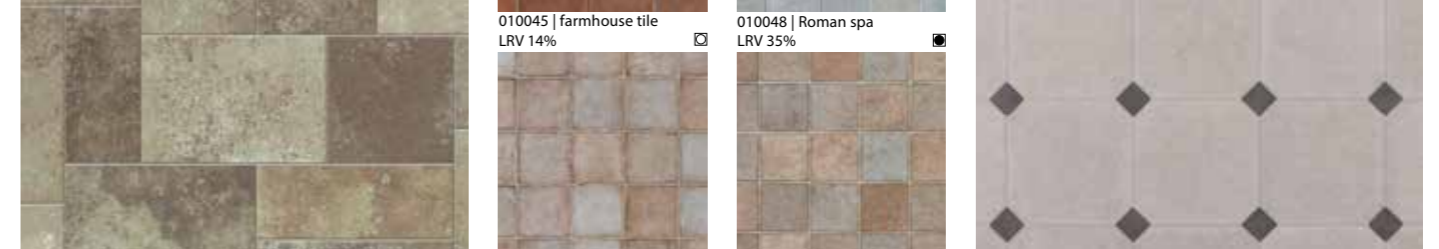
010021 | reclaimed oak LRV 10%  
 010014 | teak LRV 10%  
 010031 | anthracite wood LRV 3%  
 010054 | walnut parquet LRV 6%



010072 | autumn chevron LRV 6%  
 010055 | chestnut LRV 9%  
 010032 | oak herringbone LRV 10%  
 010017 | cork amber LRV 16%  
 010046 | China black LRV 5%



010051 | lava stone LRV 8%  
 010052 | welsh slate LRV 6%  
 010008 | dark slate LRV 4%  
 010023 | grey slate LRV 9%  
 010049 | charcoal glaze LRV 15%  
 010044 | quarry tile LRV 15%



010029 | limestone slate LRV 23%  
 010045 | farmhouse tile LRV 14%  
 010048 | Roman spa LRV 35%  
 010050 | salt glaze LRV 25%  
 010047 | limestone pavement LRV 28%  
 010043 | cornerstone LRV 38%





## flotex® planks

Propracovanost a styl v modularitě. Protože modularita je hlavním trendem v podlahách, byla vyvinuta kolekce Flotex planks s lamelami o rozměrech 100 x 25 cm, se kterými lze vytvářet úžasné podlahové vzory. Vzrušující design podlah nabízí nekonečné možnosti kombinací, dokonale přizpůsobené všem druhům prostředí.

Všestranné dekory Flotex Planks se hodí stejně dobře do moderních nebo klasických kancelářských prostředí, tak i do prostorů letištních salónek, kongresových center, restaurací nebo hotelů. Snadná instalace potvrzuje tyto varianty umístění.

### Concrete

Výrazné barvy vdechnou této klasice nový život a nabízejí příjemnou změnu k normálu při míchání zábavy s tradicí.

### Marble

Klasický a elegantní s prvkem hravosti. Vzory mohou být smíchány dohromady nebo použity samostatně, aby umocnily atmosféru nebo jen zpochybnily smysly.

### Seagrass

Organický, ale lineární, inspirovaný přírodou a krásně texturovaný. Klasický vzor s barvami, které lze vzájemně snadno kombinovat v celé škále různých metod instalace.

### Wood

Dekor je inspirován přírodním dřevem, z něhož přejímá osobitou estetiku ovšem v nové všestranné podobě. Nabízí tak tradiční vzhled v netradičním formátu.

### Ombre

Nápadně textilní, jemně strukturovaný a vystínovaný od tmavého do světlého. Barvy Ombre lze snadno kombinovat tak, aby vznikly nádherné vzory, nebo je lze použít společně s jejich sladěnými barvami z řady Montage.

### Montage

Nahromadění textur, struktura složená vrstvu po vrstvě, prolínání a míchání, vyvíjející se téměř organicky do složitého vzoru, to vše poskytuje

dekoru Montage elegantní a moderní atmosféru. Vzor Montage může být použit samostatně nebo v kombinaci s Ombre k vytvoření vkladů nebo zón.

### Converge

Oblasti vzoru se setkávají a spojují v úhlech, čímž vytvářejí různé fazety kontrastující v odstínu nebo barvě. Vytváří tak nahodilé abstraktní tvary a formy.

### Frameweave

Dekor inspirovaný bohatě tkanou textilií a kombinovaný s geometrickým rozložením, díky čemuž vzniká jak hloubka lamel, tak i pohyb vynořujících se tvarů jinak poměrně decentního designu.

### Refract

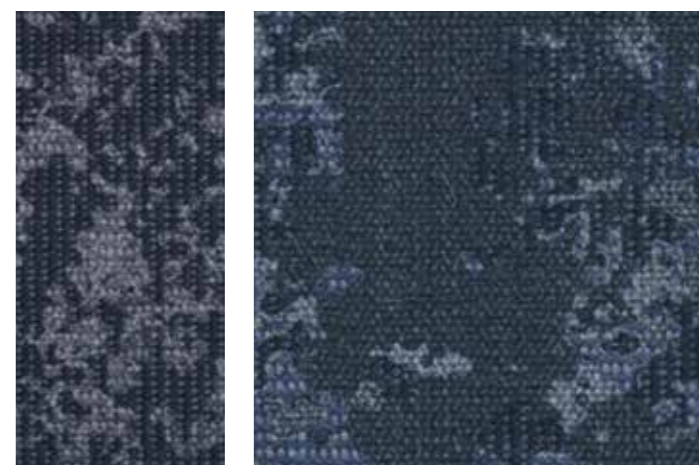
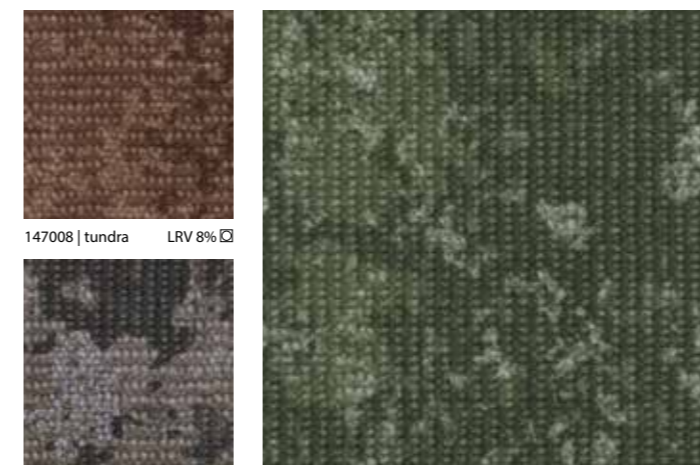
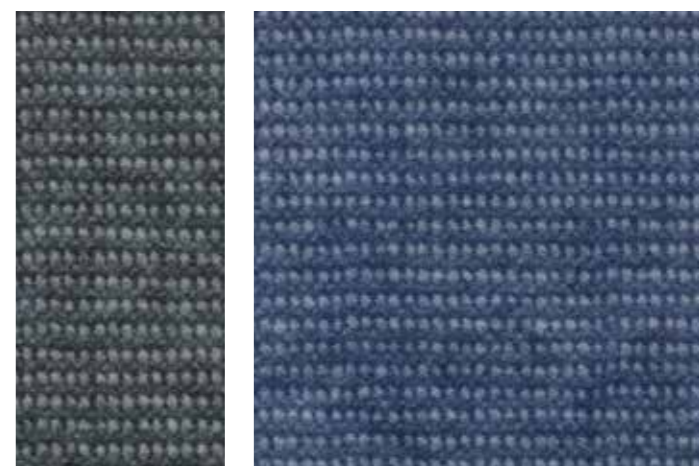
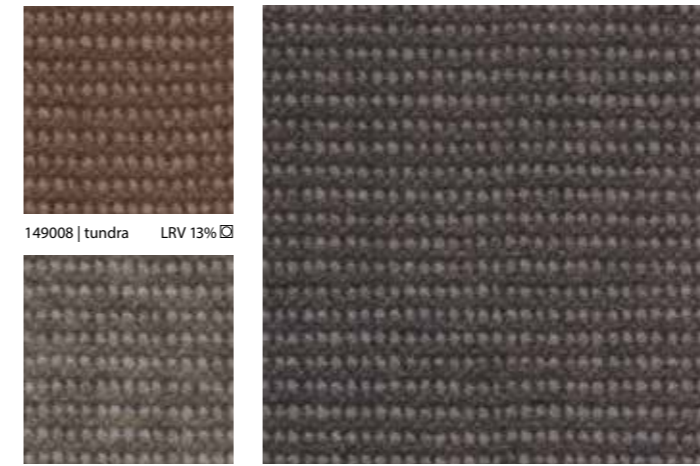
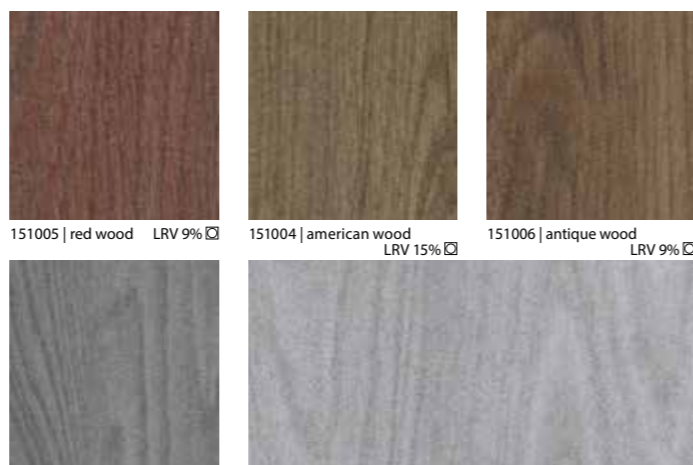
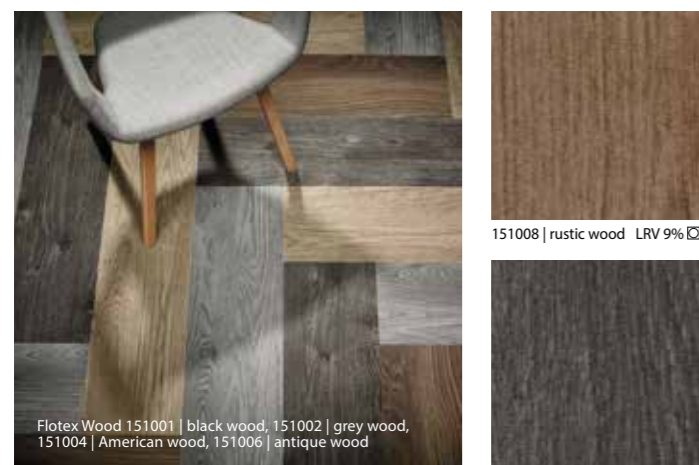
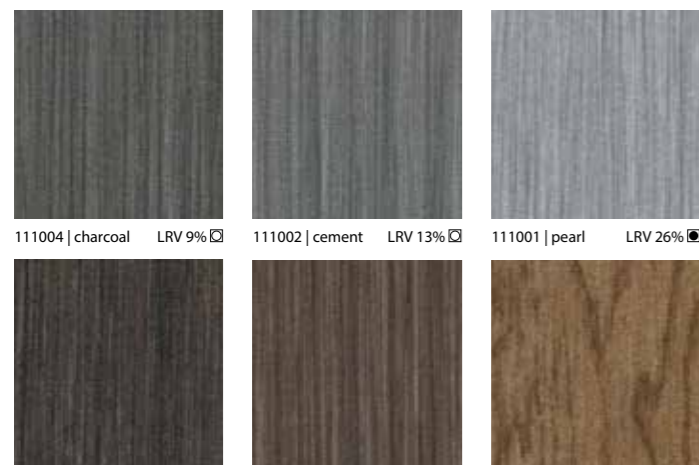
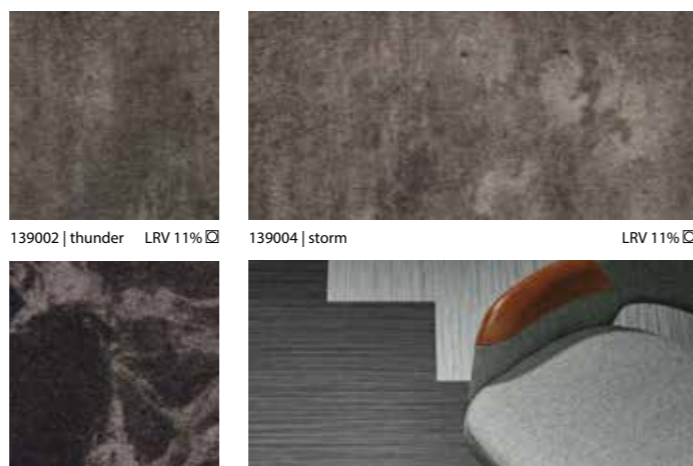
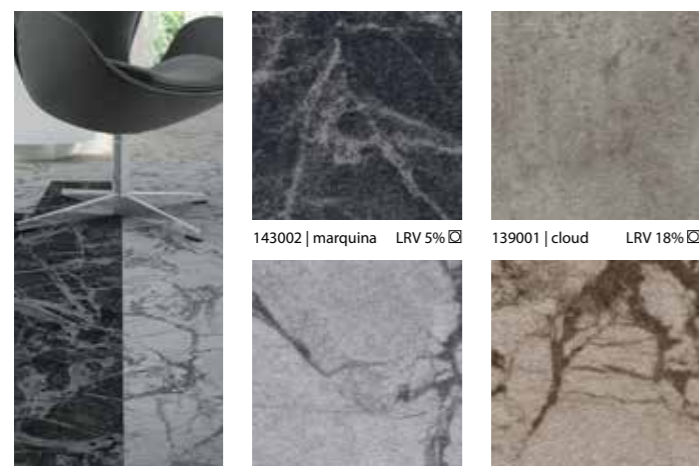
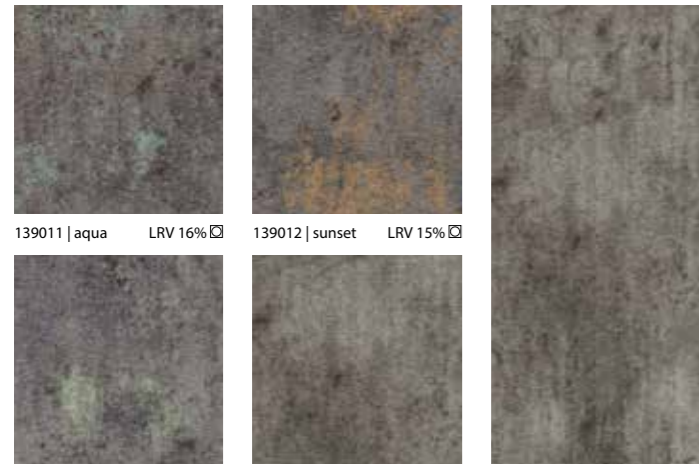
Kontrastní vzor vyrobený z textur vytvořených odrazem a lomem světla napříč budovami. Má hloubku, pohyb a energii.

### Box-cross

Při rafinované změně motivu z kostky na kříž se zdá, že se jeden prvek vytrácí a druhý se umocňuje, vytváří tak hru světla a stínů, která přináší kontrast a vzbuzuje zájem.

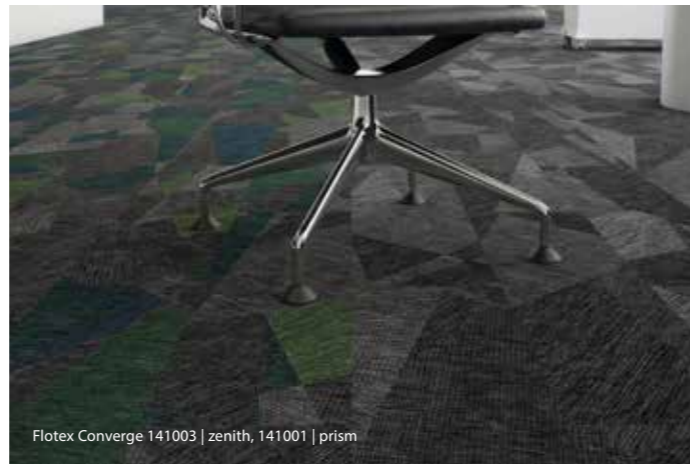
### Triad

Základní myšlenkou bylo uskupit tři linie. Tyto geometrické formy se vyvíjejí a stávají se abstraktními a náhodnými; jsou vždy známé, ale nikdy stejné.





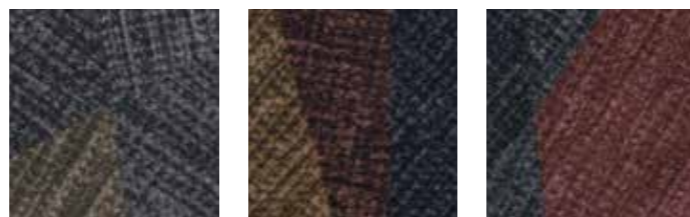
141006 | arc LRV 8% ☐ 141001 | prism LRV 5% ☐



Flotex Converge 141003 | zenith, 141001 | prism



141002 | aurora LRV 5% ☐ 141003 | zenith LRV 5% ☐



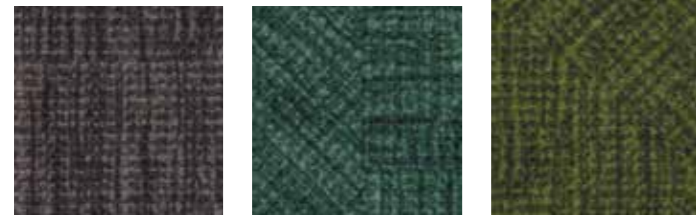
141007 | pinnacle LRV 5% ☐ 141004 | sunbeam LRV 6% ☐ 141005 | radiant LRV 6% ☐



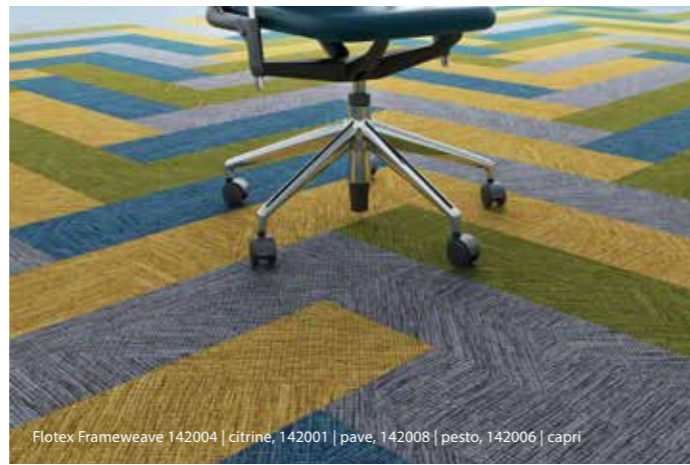
142003 | sepia LRV 12% ☐ 142012 | verdant LRV 31% ☐



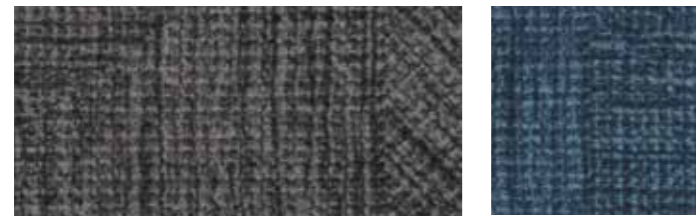
142004 | citrine LRV 14% ● 142007 | ember LRV 9% ●



142005 | anchor LRV 6% ☐ 142016 | pine LRV 7% ☐



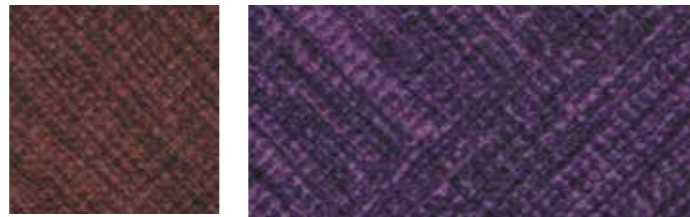
Flotex Frameweave 142004 | citrine, 142001 | pave, 142008 | pesto, 142006 | capri



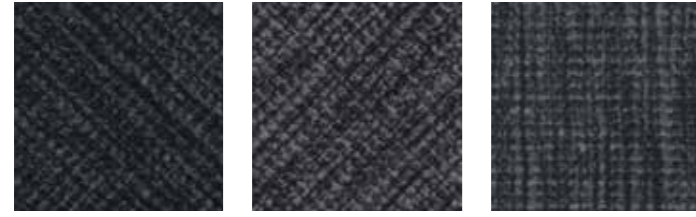
142008 | pesto LRV 9% ● 142006 | capri LRV 7% ☐



142001 | pave LRV 10% ☐ 142014 | marine LRV 5% ☐



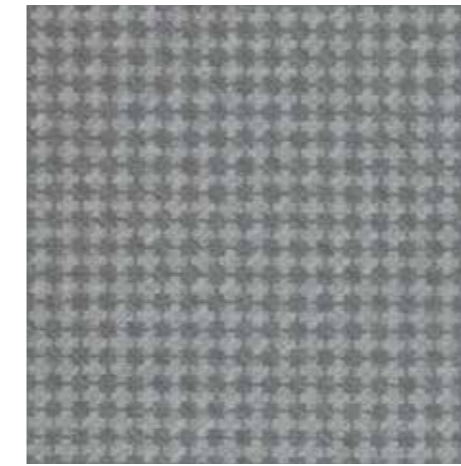
142011 | flame LRV 5% ☐ 142015 | violet LRV 6% ☐



142013 | graphene LRV 4% ☐ 142009 | lignite LRV 6% ☐



142002 | ink LRV 7% ☐ 142010 | harbour LRV 6% ☐



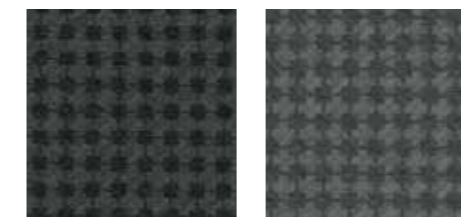
133002 | pearl LRV 25% ●



Flotex box-cross 133007 | granite



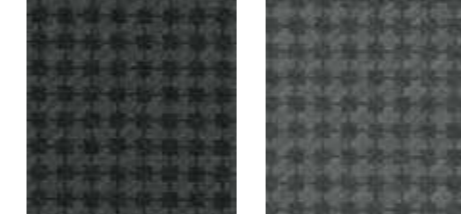
133008 | blueberry LRV 4% ☐



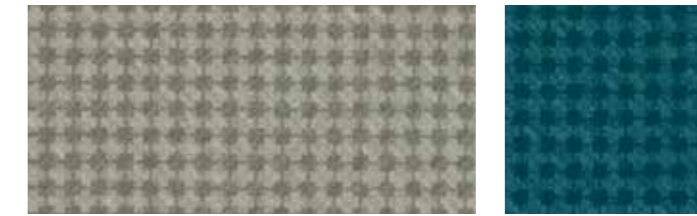
133011 | anthracite LRV 4% ☐ 133007 | granite LRV 7% ☐



133010 | seal LRV 7% ☐ 133004 | biscuit LRV 20% ● 133016 | crimson LRV 6% ☐



133005 | linen LRV 20% ● 133009 | petrol LRV 7% ☐



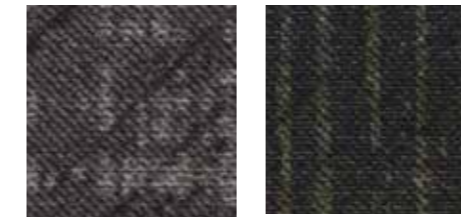
133005 | linen LRV 20% ● 133009 | petrol LRV 7% ☐



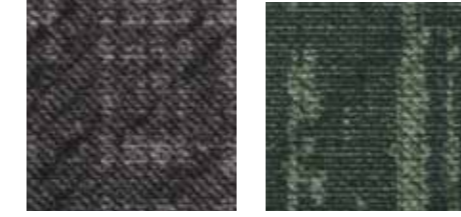
137001 | obsidian LRV 6% ☐



Flotex Refract 137001 | obsidian



137004 | quartz LRV 5% ☐ 137005 | topaz LRV 5% ☐



137006 | malachite LRV 8% ☐ 137003 | sapphire LRV 5% ☐



137002 | firoza LRV 6% ☐ 137003 | sapphire LRV 5% ☐



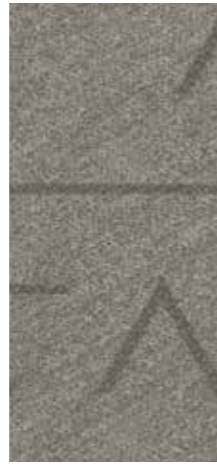
131005 | platinum

LRV 9% 



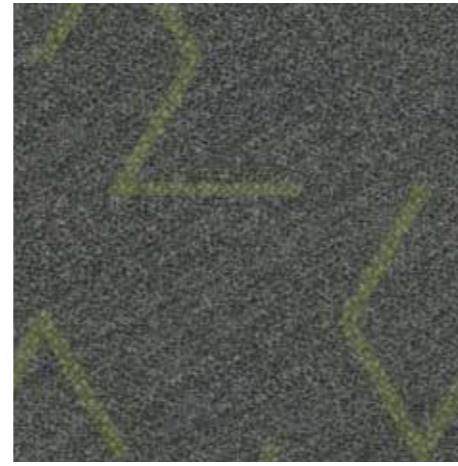
131010 | taupe

LRV 11% 



131015 | stone

LRV 18% 



131013 | green line

LRV 8% 

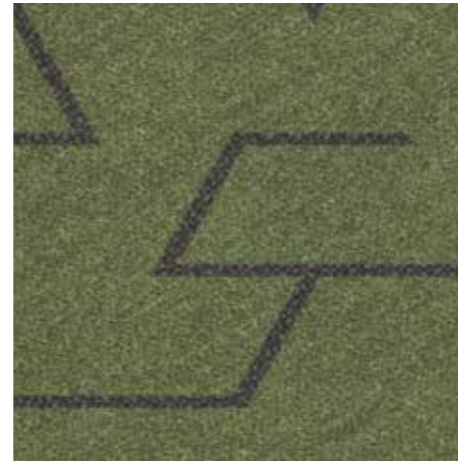


Flotex Triad 131013 | green line



121001 | embossed zinc

LRV 8% 



131003 | green

LRV 10% 



131006 | silver

LRV 8% 



131012 | blue line

LRV 8% 



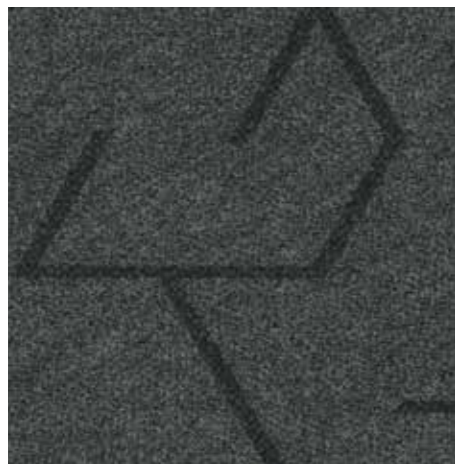
131011 | red line

LRV 9% 



131014 | amber line

LRV 8% 



131017 | anthracite

LRV 5% 



131007 | steel

LRV 9% 



131002 | blue

LRV 7% 



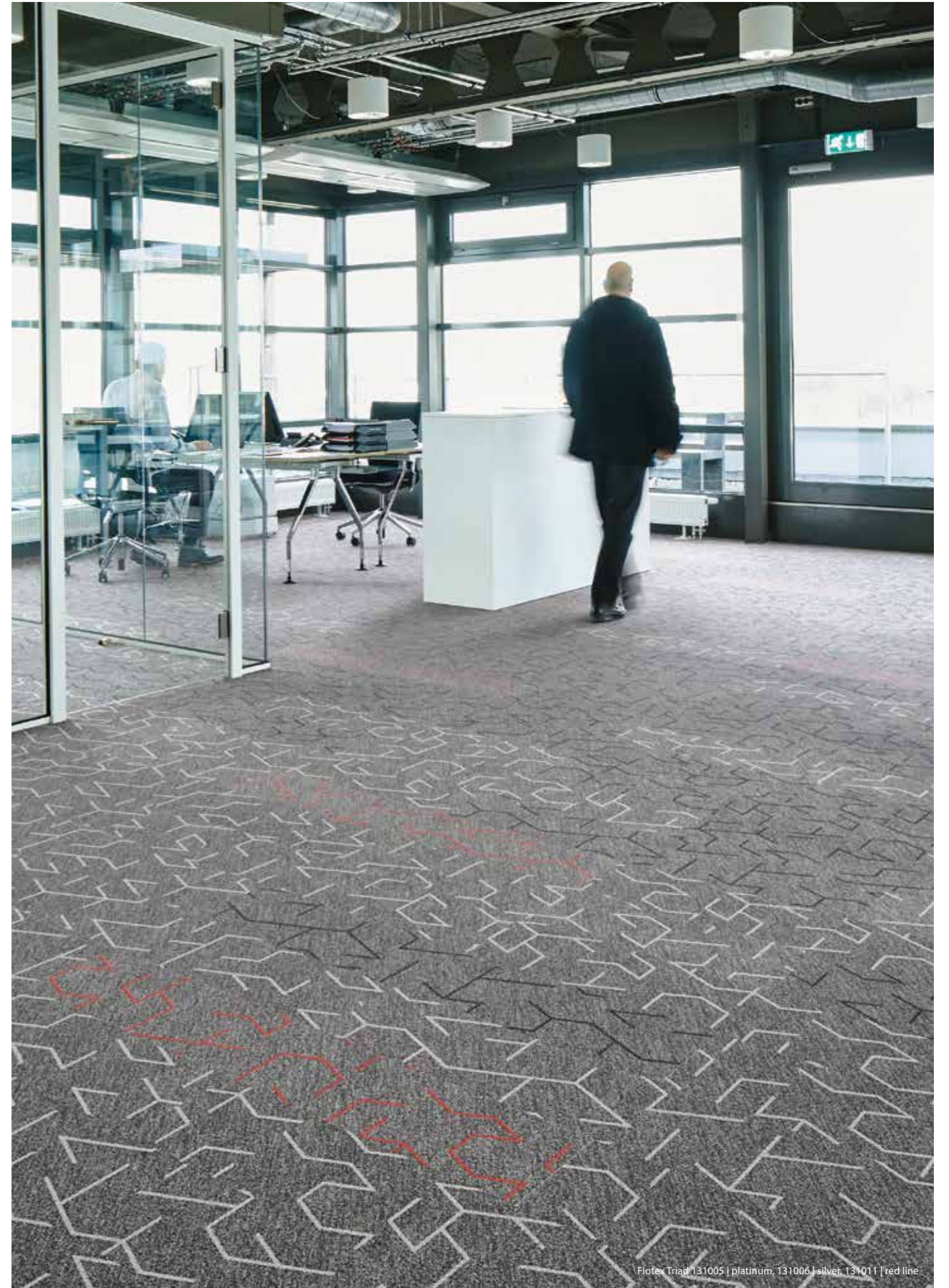
131001 | red

LRV 8% 



131004 | amber

LRV 12% 



Flotex Triad 131005 | platinum, 131006 | silver, 131011 | red line



## flotex® created by

Forbo Flooring Systems spolupracuje se světově uznávanými designéry, jako jsou Phillippe Starck, Mac Stopa, José Medina Galeote a Ettore Sottsass, aby vytvořili jedinečné dekory podlah, které lze použít v různých prostředích. Spojením kreativity našich vlastních designérů s odborností renomovaných designérů z celého světa se snažíme neustále nabízet nové jedinečné designy podlah.

Sametový vinyl Flotex poskytuje perfektní povrch pro dynamické grafické návrhy. Špičková technologie digitálního tisku dává nový život všem poutavým vzorům vytvořeným naším vlastním designérským týmem ve spolupráci s dalšími designéry.

### Flotex by Philippe Starck

Philippe Starck vytvořil kolekci 3 systémů nazvaných Vortex, Artist a Twilight. Každý z nich je dodáván ve 4 samostatných částech, které mohou být volně uspořádány tak, aby vytvářely vzory pro váš projekt, které se přesně přizpůsobí vašim potřebám a preferencím. Pohráváním si s měřítkem a přechodem každého z těchto 3 systémů zpochybňujeme tradiční pohled na podlahu a vytváříme novou dimenzi vnímání interiérových prostor a podlahových vzorů.

### Flotex by Tibor

Průkopnický textilní návrhář Tibor Reich - tvůrce vzoru Tibor - byl jedním z nejvýznamnějších osobností poválečného britského textilního průmyslu. Většina vzorů je odvozena od Tiborovy průkopnické kolekce Fotexur, která byla uvedena v roce 1957. Díky tisku na sametový vinyl Flotex v zářivých barvách získaly inovativní Tiborovy návrhy Fotexur nadčasovou atmosféru, přestože se datují do 70 let.

### Flotex by Sottsass

Průkopnická jak esteticky, tak technicky. Tato kolekce Flotex Sottsass je výsledkem tvořivé spolupráce mezi společností Forbo Flooring a italským designérským studiem Sottsass Associati, které zodpovídá za slavný trend Memphis Design na konci minulého století. Dekory Sottsass představují jedinečné organické formy a nepravidelné, zdánlivě náhodné vzory.

### Flotex by Galeote

Tím, že nám svá umělecká díla přináší přímo „pod nohy“, José Medina Galeote zkoumá nové pohledy na různé textury. Techniky tisku s vysokým rozlišením společností Forbo mohou oživit výtvořky Josého Mediny Galeoteho na jakémkoliv podlaze.

### Flotex by Mac Stopa

Mac Stopa je architekt, interiérový designér a návrhář převodových forem. Ve spolupráci s designérským týmem Flotex byly jeho nápady vizualizovány pomocí tiskových technik s vysokým rozlišením. Několik krásných designů v kategoriích květina, lichoběžník, proutí a šestiúhelník bylo vyvinuto pro textilní podlahy Forbo Flotex a vinylové podlahy Eternal. Každá podlaha přidává své vlastní jedinečné charakteristiky obrazům Maca Stopy.

**Více informací o kolekcích Created by Flotex naleznete na:**  
[www.forboflooring.cz/flotexcreatedby](http://www.forboflooring.cz/flotexcreatedby)

### Konstrukce Flotex Next

Všechny dekory kolekce jsou také dostupné ve variantě pro pokládku bez lepení: Flotex Next. Šetřete čas, peníze i životní prostředí a instalujte bez lepení. Více informací o konstrukci Flotex Next naleznete na straně 51.

## flotex® hospitality & leisure

Ať již v hotelech, rekreačních zařízeních nebo restauracích, potřebujete vysoce funkční podlahovou krytinu, která poskytuje pohodlí i bezpečnost a zároveň dává přednost designu. Forbo nabízí speciální kolekci podlah Flotex se snadnou údržbou a výrazným designem pro segment restaurací a trávení volného času.

Díky naší technologii tisku s vysokým rozlišením vám můžeme nabídnout široký výběr vzorů, které se budou hodit do všech vašich prostor. Módní hotel v srdci města, útulný podnik v horách nebo okouzující tradiční restaurace: pro každý koncept se najde ten správný design, který vypráví jeho příběh.

Jsme si vědomi výzev v segmentu restaurací a trávení volného času, kde máte často jen jednu šanci udělat dobrý první dojem.

Volbou krytiny Flotex s jeho unikátní konstrukcí máte jistotu designové textilní podlahové krytiny, která si po čase zachová svůj původní vzhled. Je to záruka, že vaši návštěvníci budou vítáni v prostředí, o kterém jste snili!

V kolekci Hospitality & Leisure jsou 4 řady; Floral, Textile, Geometric & Graphic a Statement. Některé dekory jsou speciálně navrženy pro chodby, jiné se lépe hodí do velkých sálů.

Když nenajdete, co hledáte, přejděte prosím, do naší sekce digitální knihovny nebo si nechte vytvořit vzor přímo na míru, protože vám můžeme vytvořit to, co si opravdu představujete.

**Více informací o kolekci Hospitality & Leisure na [www.forbo-flooring.cz/flotexhospitalityandleisure](http://www.forbo-flooring.cz/flotexhospitalityandleisure)**

### **Konstrukce Flotex Next**

Všechny dekory kolekce jsou také dostupné ve variantě pro pokládku bez lepení: Flotex Next. Šetříte čas, peníze i životní prostředí a instalujete bez lepení. Více informací o konstrukci Flotex Next naleznete na straně 51.





Constructed Pattern 271002F | Memphis horizon, Flotex naturals 010079 | Hungarian point grey

## flotex® vision digitální knihovna

Přestože máme velmi širokou škálu variant podlah, dokážeme si představit, že hledáte něco úplně jiného. S možností digitálního tisku vznikají nové příležitosti. Digitální tisk nabízí nekonečné množství možností designu od abstraktů se složitým barevným spektrem až po realistické obrázky přírodních materiálů, jako je tráva a voda. Vytvořte na podlaze 3D vzhled nebo efekt „trompe d'oeil“.

### Digitální knihovna

Seskupili jsme naši „standardní“ nabídku digitálního tisku do samostatné digitální knihovny, kde si můžete vybrat z 8 různých kategorií a podívat se, jak tyto podlahy vypadají v místnosti. Některé vzory v této digitální knihovně lze přebarvit. Vy si tedy vyberete přichystané barvy a standardní design si přizpůsobíte.

Kategorie v digitální knihovně Flotex Vision jsou Květinové, Lineární, Textilní, Geometrické | Grafické, Organické, Přírodní svět, Kámen | Keramika a Výrazné vzory.

Pokud toto nejsou dekory, které hledáte, pak vás zveme, abyste se stali návrháři, podívejte se prosím na naši další kolekci Flotex na zakázku.

**Navštivte digitální knihovnu prostřednictvím webu**  
[www.flotexvision.com](http://www.flotexvision.com)

### Konstrukce Flotex Next

Všechny dekory kolekce jsou také dostupné ve variantě pro pokládku bez lepení: Flotex Next. Šetříte čas, peníze i životní prostředí a instalujete bez lepení. Více informací o konstrukci Flotex Next naleznete na straně 51.

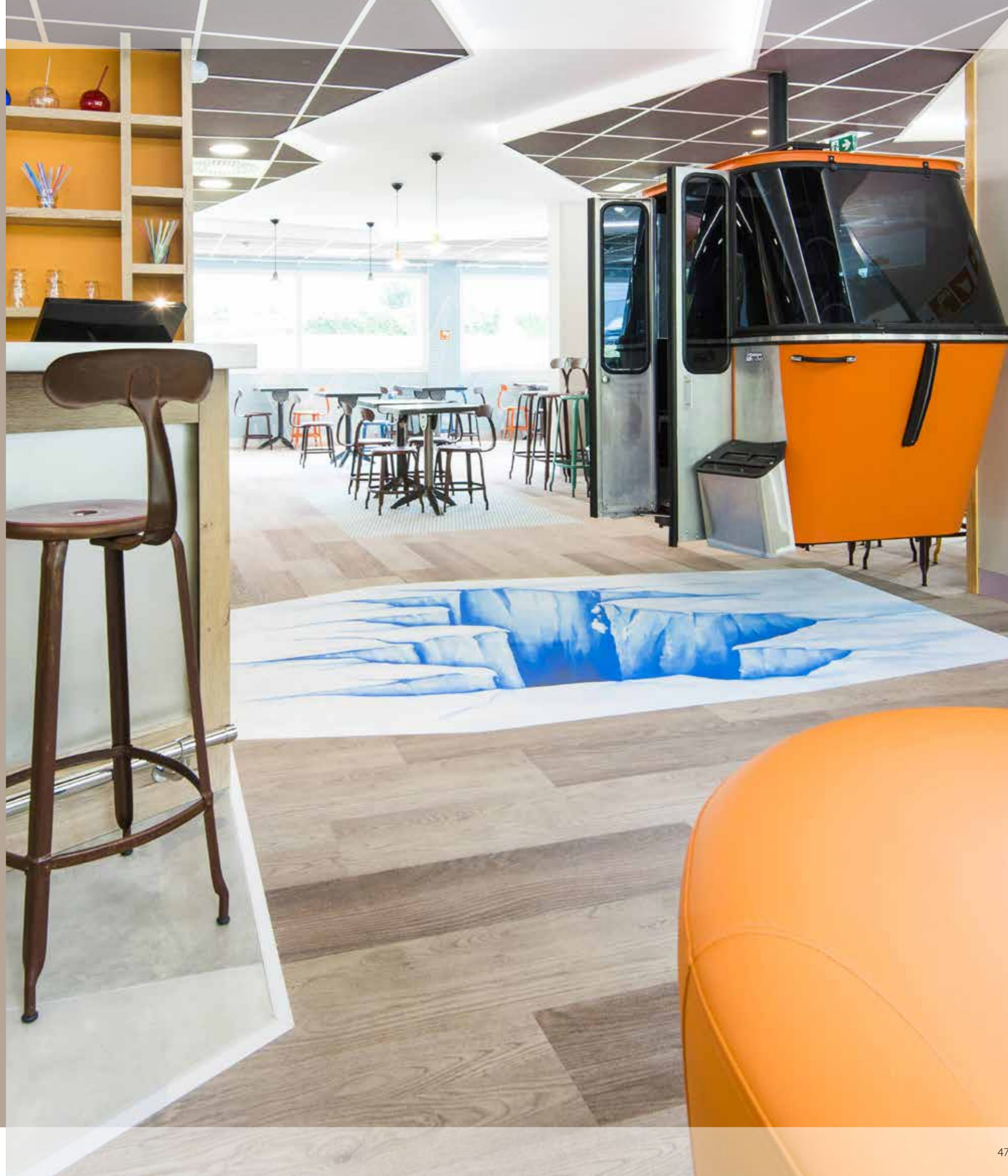
## flotex® na zakázku

Pokud ani stávající kolekce digitálního designu Flotex Vision nestačí, můžeme jít o krok dál. Navrhněte si vlastní podlahu!

Použijte vlastní logo, vytištěný obrázek, které se pojí s vaší společností nebo místem, všechno je možné. Můžeme přebarvit jeden z našich stávajících vzorů odstíny dle vašeho výběru nebo vytisknout váš vlastní obrázek ve vysokém rozlišení pro vytvoření opravdu jedinečné textilní podlahové krytiny.

Další informace naleznete na následující stránce.

**Kontaktujte svého místního obchodního zástupce nebo vyplňte kontaktní formulář [zde](http://www.forbo-flooring.cz/flotexnazakazku);**  
**[www.forbo-flooring.cz/flotexnazakazku](http://www.forbo-flooring.cz/flotexnazakazku)**





# ÚROVNĚ PŘIZPŮSOBENÍ

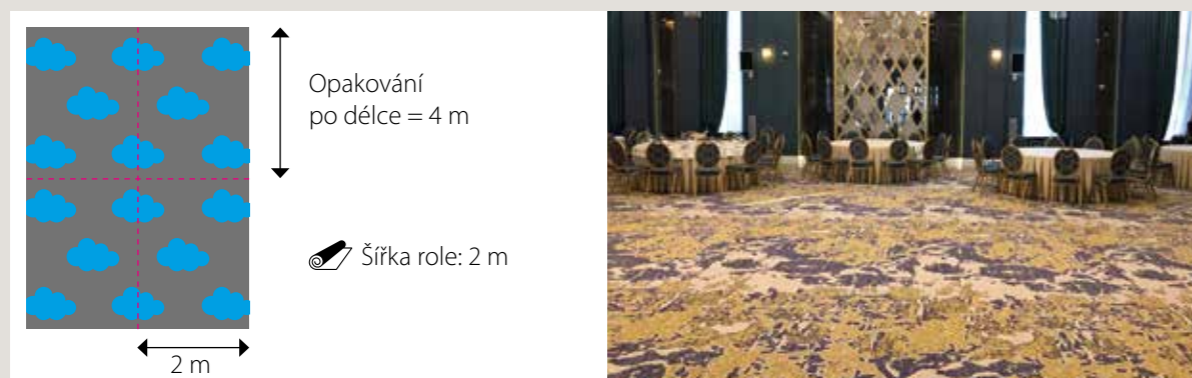
## BARVA NA ZAKÁZKU

Přebarvíme výběr stávajících vzorů z digitální knihovny Flotex Vision odstíny dle vašeho výběru. Tisk na materiál v rolích – 2 m šíře x cca 30 bm



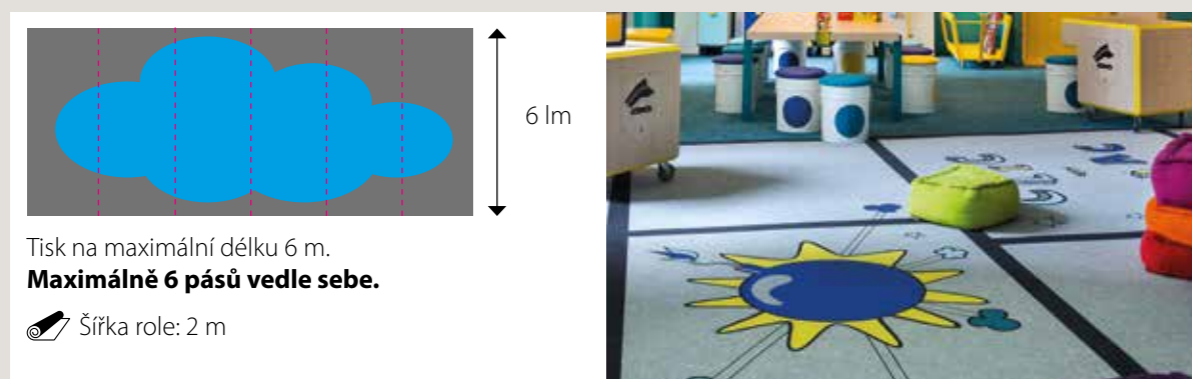
## DESIGN NA ZAKÁZKU – vzor s opakováním

Z vašeho digitálního souboru vytiskneme na materiál Flotex v rolích dekor s opakováním (maximální opakování vzoru 2 x 4 m).



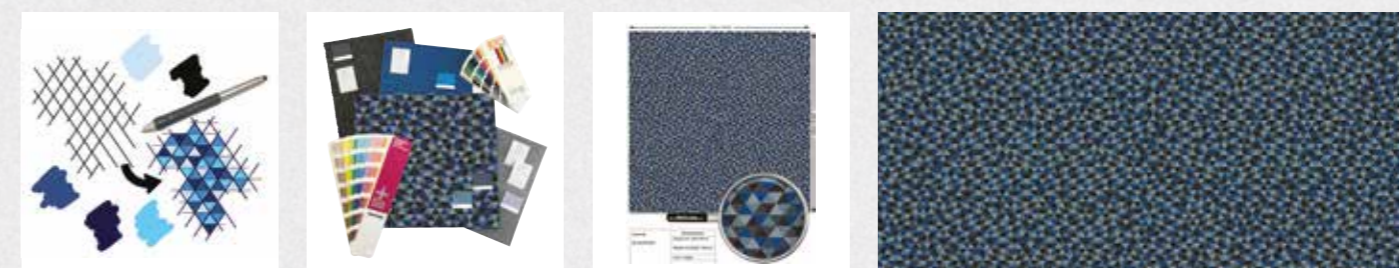
## DESIGN NA ZAKÁZKU – panoramatický vzor

Váš obrázek vytiskneme na maximální plochu 6 rolí vedle sebe. Tisk na jednu roli: maximálně 2 m šíře x 6 bm.



# FLOTEX NA ZAKÁZKU VYTVOŘTE SI VLASTNÍ VZOR PODLAHY!

Vytiskneme vám váš obrázek v tiskové kvalitě nebo přebarvíme některý ze stávajících vzorů naší digitální knihovny.



- 1 Pošlete nám svůj obrázek ve formátu .tif nebo .jpeg s minimálním rozlišením 150 dpi ve skutečné velikosti.
- 2 Vyberte si referenční barvu ve vzorcích Pantone/NCS/RAL nebo materiálů.
- 3 Zašleme vám dokument „připravený k tisku“ do 2 pracovních dnů.
- 4 Do 5 pracovních dnů po potvrzení dokumentu „připravený k tisku“ vám zašleme reálný vzorek ve velikosti 50x50 cm.
- 5 Jakmile je reálný vzorek schválen, vytvoříme pro vás specifický kód pro zadání vaší objednávky. Váš unikátní materiál Flotex tak může být vyroben!

Z důvodů čistitelnosti netiskneme bílou barvou: používáme velmi světle šedou, která v kontrastu s ostatními barvami vypadá jako bílá. Naš digitálně tištěný Flotex na zakázku je vyráběn jinými technologiemi než další konvenčně tištěné kolekce, jako je Flotex Colour, díky čemuž poskytuje jiný barevný vzhled. Flotex na zakázku nelze kombinovat s dekory z kolekce Flotex Color. Flotex na zakázku je k dispozici pouze ve formátu rolí.

## BARVA NA ZAKÁZKU

Abychom se vyhnuli viditelnému efektu od okraje k okraji mezi jednotlivými pásy, když je Flotex rozprostřen, přidáváme k návrhům texturu pozadí: netiskneme jednobarevné dekory. Naš tým návrhářů vybere texturu, která bude nejlépe vyhovovat vašemu návrhu: Calgary, Penang nebo Metro.



Calgary Penang Metro



# ZPŮSOBY INSTALACE

## Flotex v rolích

Flotex v rolích se snadno a rychle pokládá, proto je dokonalým řešením podlah pro velké komerční nebo veřejné prostory. Flotex v rolích je k dispozici v rolích 2m šíře a návínu cca. 30 metrů. Podívejte se, prosím, na objasnění řešení podlahy pomocí konstrukce volně položitelného vinylu Flotex Next, která je k dispozici pro všechny kolekce v rolích, kromě kolekce Flotex Colour.



## Flotex ve čtvercích

Flotex ve čtvercích se snadno kombinuje s jinými typy podlah, jinými strukturami nebo dokonce jinými formáty. Čtverce jsou perfektním řešením, když chcete vytvořit jedinečnou podlahovou krytinu s různými vzory a barvami. Dílčové podlahy jsou v dnešní době oblíbené, a tak vám s naší řadou čtverců Flotex chceme dát možnost vytvořit modulární podlahu z vysoce kvalitní textilie!



## Flotex v lamelách

Flotex v lamelách nabízí nekonečné možnosti kombinování a míchání barev v jednom designu. Vzory pokládky mohou také vytvořit podnětné a živé prostředí s klikatými motivy nebo vzorem rybí kosti. V lamelách Flotex se vyskytuje pouze malé opakování vzoru, čímž se vytváří zajímavé a krásné podlahy, i když je použita pouze jedna barva.



# KONSTRUKCE FLOTEX NEXT ŘEŠENÍ PRO VOLNOU POKLÁDKU

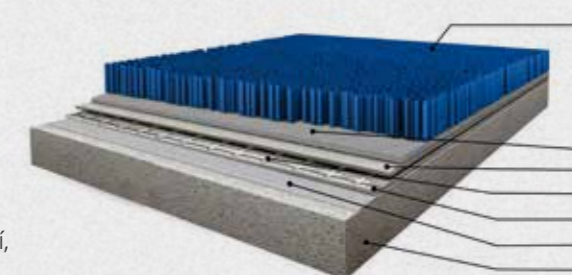
## Rychlé řešení podlah

Naše konstrukce Flotex Next umožňuje instalovat podlahu jak na volno, tak i lepením. Díky tomu, že není nutné používat při pokládce lepidlo, je konstrukce Flotex Next vhodná pro rušné prostory: zkracuje se doba instalace a dochází k minimálnímu přerušování provozu nebo přetrvávajícímu zápachu lepidla. Na Flotex Next lze vstoupit ihned po instalaci. S materiálem Flotex

Next je zapotřebí jen velmi krátká doba na přípravu podkladu a samotná instalace vyžaduje pouze omezený počet postupů. Je tedy nutná pouze minimální příprava podkladu a nemusí se brát ohled na dobu nutnou k nanášení a schnutí lepidla. Novou podlahu lze instalovat s minimálními prostoji nebo dokonce bez uzavření prostor.

## Konstrukce produktu

- řešení podlahy sametovým vinylem v rolích bez lepení
- rychlá instalace s minimálními prostoji a přerušování provozu
- podlaha je pochozí ihned po instalaci
- dlouhodobé výhody rychlého odstranění, výměny a recyklace nebo možnosti opětovného použití



1. nylonová vlákna 6,6
2. lepidlo
3. skelné rouno #1
4. sklolaminátová tkanina
5. kompaktní vrstva
6. skelné rouno #2
7. rubové pěnové PVC s uzavřenou strukturou

## Výhody na první pohled

### Novostavby

- Kratší doby instalací
- Není nutné žádné lepení
- Snížení nákladů na údržbu a servis
- Stejná cena dodávky a montáže jako lepená podlahová krytina (počáteční instalace)

### Renovace

- Instalace za provozu objektu bez jakéhokoliv narušení
- Po instalaci je okamžitě podlaha připravena k použití
- Možnost pokrytí staré dlažby (keramická dlažba, kompaktní vinyl atd.)



211044/232044 | nimbus

211046/232046 | grey

211031/232031 | ash

211110/232110 | tempest

211007/232007 | petrol

211016/232016 | indigo

211096/232096 | electric

211088/232088 | evergreen

211087/232087 | moss

211085/232085 | citrus

211099/232099 | gold

211076/232076 | pebble

211081/232081 | cocoa

211072/232072 | melon

211003/232003 | tangerine

211100/232100 | lilac

211008/232008 | red

211083/232083 | berry

211114/232114 | chocolate



15 m x 11/22 cm

## flotex® borders

Naše bordury Flotex vám pomohou být kreativní při navrhování vaší podlahy tím, že nabízejí možnost orámovat oblast, oddělit prostory nebo poskytnout vaší podlaze ohraničení, které je vloženo z jednoho kusu. Bordury Flotex jsou jednobarevné pásy dostupné v šířce 11 nebo 22 cm, které lze použít v kombinaci s krytinou Flotex v rolích.

**Bordury Flotex (délka role 15 metrů) lze objednat ve dvou šířkách. První 3 číslice barvy označují vybranou šířku:**

**211xxx** bordura 11 cm

**232xxx** bordura 22 cm

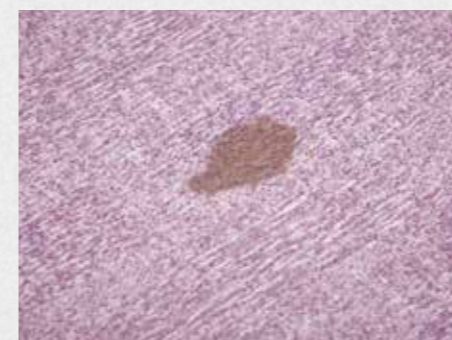


## ČIŠTĚNÍ A ÚDRŽBA

Vždy používejte vstupní čistící rohože, jako je Forbo Coral, aby se do budovy nedostalo větší množství nečistot a podlaha vypadala déle pěkně.

### Čištění skvrn

Mnoho druhů rozlitých látek lze odstranit pouze čistou teplou vodou nebo čisticím prostředkem na koberce. Těžší a odolnější skvrny lze odstranit pomocí škrabky a kartáče.



### Pravidelné čištění

Díky každodennímu vysávání a pravidelnému odstraňování skvrn a nečistot bude Flotex vypadat jako nový po mnoho let.



### Údržba

Pravidelná údržba pomocí extrakce rozprašováním nebo strojem 3 v 1 (oplach/kartáčování/voda) zaručí nejlepší výsledek na materiálu Flotex.



# DYNAMIKA BUDOV

Zvyšuje se poptávka po přechodných prostředích; prostory se musí umět vyvíjet a přizpůsobit se novým funkcím. A tyto neustále se měnící prostory vyžadují stěny a podlahy, které mohou vystupovat jako chameleon s nadčasovými barvami a základními materiály. Trendy a měnící se způsoby myšlení inspirovaly tým designérů společnosti Forbo k analýze různých dynamik odehrávajících se v budově. Bylo identifikováno pět následujících témat; **přijímání, pohyb, propojení, koncentrace a dobíjení**, přičemž každé z nich odkazuje k různým identitám, které daný prostor může mít. Vyjadřují určitý stav člověka nebo činnost probíhající v budově.



## PŘIJÍMÁNÍ

Téma „přijímání“ popisuje scénář osoby vstupující do budovy; přechod z exteriéru do interiéru. Prostor, kde by se člověk měl cítit uvítán. Prostor, který je přístupný i transparentní, protože první dojem je klíčový. Jedná se o oblast budovy, která by měla jasně reprezentovat „atmosféru“ značky a splňovat očekávání klienta, aby se cítil pohodlně a jako doma.

## POHYB

„Pohyb“ představuje posun směrem k cíli a účel, proč je někdo v budově. Orientace je prioritou, takže tyto oblasti musí být jasně čitelné a nabízet vodítko, i když je člověk ve stresu. Prostor musí být přehledný, aby usnadnil hledání cesty.

## PROPOJENÍ

Dynamika „propojení“ prostoru znamená oblasti, kde se budete v budově setkávat s ostatními lidmi, jako jsou otevřená veřejná prostranství pro spontánní interakce, případně polootevřené prostory pro dialogy nebo brainstormingy. Tyto oblasti umožňují extrovertní zvýšení energie nebo poskytují mozkou oddechový čas.

## KONCENTRACE

Při „koncentraci“ je pozornost zaměřena na jednotlivce a vyhýbání se nevídaným rušivým vlivům. Jedná se o odlehlé prostory pro soukromí a soustředění. Zatímco se lidé soustředí, potřebují tlumenou atmosféru a dobré akustické vlastnosti. Proto by barevné palety v této části budovy měly být jemné a poklidné.

## DOBÍJENÍ

„Dobíjení“ je spojeno se všímavostí a popisuje uvolněná prostředí, kde lidé mohou ztratit ostražitost a být sami sebou. Tato část budovy by měla odrážet domácí prostředí, aby se lidé mohli osvěžit a načerpat nové síly. Zde by měly být použity světlé a svěží odstíny povzbuzující lidi k tomu, aby si odpočinuli, nadechli se a unikli od reality.

# JAK VÁM MŮŽEME POMOCI?

Představili jsme vám všechny výhody, proč je podlaha Flotex tím nejlepším řešením pro váš projekt. Rádi vám to pomůžeme upřesnit. Použijte naše různé informační kanály nebo nás přímo kontaktujte.

## Více informací o krytině Flotex

Přečtěte si celý příběh krytiny Flotex na našem webu. [www.forbo-flooring.cz/flotex](http://www.forbo-flooring.cz/flotex)

## Vizualizér podlah

Chtěli byste si vizualizovat podlahu, kterou máte na mysli, v konkrétní místnosti nebo dokonce ve svém vlastním projektu? Přejděte, prosím, do našeho plánovače podlah a pohrajte si s návrhy i obrázky. [www.forbo-flooring.cz/planovac](http://www.forbo-flooring.cz/planovac)

## Vzorkový servis

Chcete-li obdržet vzorek podlahy Flotex, prosím kontaktujte naši místní prodejní organizaci.

## Instalace, čištění a údržba

Na našem webu najdete videa, soubory ke stažení ve formátu PDF a další, které vám pomohou najít nejlepší způsob instalace krytiny Flotex nebo se dozvíte, jak podlahu čistit a udržovat. Naši obchodní zástupci jsou vám k dispozici, pokud byste měli ještě nějaké dotazy. [www.forbo-flooring.cz/flotexdokumenty](http://www.forbo-flooring.cz/flotexdokumenty)

## Inspirace a reference

Chcete vidět, jak ostatní používají podlahu Flotex? Pak se, prosím, podívejte na část „Inspirace a reference“ na našem webu. [www.forbo-flooring.cz/reference](http://www.forbo-flooring.cz/reference)

## BIM soubory

Pokud chcete podlahy integrovat do vlastních technických výkresů, máme pro vás k dispozici BIM data pro všechny podlahy. [www.forbo-flooring.com/BIM](http://www.forbo-flooring.com/BIM)



## Chraňte svoji podlahu

Jedním z doporučených prvků, jak prodloužit životnost vaší podlahy, je použití dobrého vstupního čistícího systému, podívejte se, prosím, na naše vstupní čistící zóny. [www.forbo-flooring.cz/cisticizony](http://www.forbo-flooring.cz/cisticizony)



## Kontakt

Máte-li další otázky, prosím, neváhejte nás kontaktovat prostřednictvím; [www.forbo-flooring.cz/kontakt](http://www.forbo-flooring.cz/kontakt) nebo zašlete e-mail na adresu [info.cz@forbo.com](mailto:info.cz@forbo.com)

# Technické specifikace

Flotex v rolích splňuje požadavky normy EN 1307



	Flotex v rolích		Konstrukce Flotex Next
Kolekce	Flotex Colour, Flotex Naturals, Flotex Created by, Flotex H&L, Flotex Vision, Flotex na zakázku, Flotex HD		Flotex Advance, volitelné pro Flotex Naturals, Flotex Created by, Flotex H&L, Flotex Vision, Flotex na zakázku
Celková tloušťka	ISO 1765	4,3 mm	3,9 mm
Celková hmotnost	ISO 8543	1,800 g/m <sup>2</sup>	2150 g/m <sup>2</sup>
Složení vláken	100% polyamid 6,6		100% polyamid 6,6
Komerční použití	EN-ISO 10874	Třída 33	Třída 33
Šířka role	2,0 m		2,0 m
Délka role	± 30 m		± 25 m
Rozměrová stálost	ISO 2551	≤ 0,2%	≤ 0,1%
Odolnost vůči opotřebení	EN 1307 příloha F	> 1000 cyklů	> 1000 cyklů
Odolnost vůči kolečkům	ISO 4918	r ≥ 2,4	r ≥ 2,4
Barevná stálost	EN-ISO 105-B02	≥ 5	≥ 5
Protikluznost	BS 7976-2 (UK SRG kyvadlo)	Sucho -nízké riziko uklouznutí Mokro -nízké riziko uklouznutí	Sucho -nízké riziko uklouznutí Mokro -nízké riziko uklouznutí
Kročejová neprůzvučnost	EN-ISO 717-2	ΔL <sub>w</sub> ≥ 21 dB	ΔL <sub>w</sub> ≥ 20 dB
Akustická absorpce zvuku	ISO 354	α <sub>w</sub> = 0,10 (H)	α <sub>w</sub> = 0,10 (H)
Voděodolnost	EN 1307 příloha G	Splňuje	Splňuje
Creating Better Environments	Elektřina z obnovitelných zdrojů		
Elektřina z obnovitelných zdrojů	Flotex se vyrábí za použití 100% elektřiny vyrobené z obnovitelných zdrojů.		
Recyklovaný obsah	Flotex v rolích obsahuje až 20% recyklovaného obsahu dle hmotnosti, Flotex Next obsahuje až 21,8 % recyklovaného obsahu dle hmotnosti.		
Kvalita vnitřního ovzduší	Flotex je schválen organizací Allergy UK. Všechny výrobky Flotex jsou testovány na emise vnitřního ovzduší v souladu s normou EN 16516 po 3 dnech a po 28 dnech. Flotex v rolích má velmi nízké emise.		
Emise vnitřního ovzduší: TVOC za 28 dní	EN 16516	≤ 0,1 mg/m <sup>3</sup>	≤ 0,1 mg/m <sup>3</sup>
SKA	Flotex splňuje kritéria SKA Rating pro M12 pro měkké podlahové krytiny v kancelářích, obchodech a systému vysokoškolského vzdělávání.		
LCA	Posouzení životního cyklu je základem pro zajištění nejnižšího dopadu na životní prostředí.		
Flotex splňuje požadavky normy EN 14041:2004	EN 14041:2004	1200101- DoP - 012	EN 14041:2004 1200401- DoP - 210
Flotex HD splňuje požadavky normy EN 14041:2004	EN 14041:2004	1200301- DoP - 107	
Reakce na oheň	EN 13501-1	B <sub>f</sub> r-s1, L, NCS	B <sub>f</sub> r-s1, L, NCS
Protikluznost	EN 13893	μ ≥ 0,30	μ ≥ 0,30
Elektrostatické vlastnosti	ISO 6356	≤ 2,0 kV	≤ 2,0 kV
Tepelná vodivost	EN 12524	0,06 W/mK	0,06 W/mK
Obsah specifických nebezpečných látek	EN 14041	V souladu	V souladu

Naše doporučené lepidlo pro krytinu Flotex v rolích je 640 Eurostar Special. Pásky v konstrukci Flotex Next lze instalovat na volno, důležité je podlepit spoje a přechody u prahů dveří pomocí oboustranné lepicí pásky (Forbo Modul'up, č. 792) nebo lze pásky v konstrukci Flotex Next celoplošně přilepit našim doporučeným lepidlem 640 Eurostar special. Pro více informací, prosím, kontaktujte svého obchodního zástupce.  
Všechny prodejní organizace Forbo Flooring Systems po celém světě mají certifikovaný systém řízení jakosti podle normy ISO 9001.  
Všechny výrobní závody Forbo Flooring Systems mají certifikovaný systém environmentálního managementu v souladu s normou ISO 14001.  
Hodnocení životního cyklu (LCA) výrobků společnosti Forbo Flooring Systems je zdokumentováno v jednotlivých environmentálních prohlášeních o výrobcích (EPD), která najdete na všech našich webových stránkách.



# Technické specifikace

Flotex ve čtvercích a lamelách splňuje požadavky normy EN 1307



	Flotex čtverce		Flotex lamely
Kolekce	Flotex Colour, Flotex Advance		Flotex Planks
Celková tloušťka	ISO 1765	5,0 mm	5,0 mm
Celková hmotnost	ISO 8543	4800 g/m <sup>2</sup>	4800 g/m <sup>2</sup>
Složení vláken	100% polyamid 6,6		100% polyamid 6,6
Komerční použití	EN-ISO 10874	Třída 33	Třída 33
Rozměr čtverce	50 x 50 cm		-
Množství čtverců v balení	12 (3 m <sup>2</sup> )		-
Rozměr lamely	-		100 x 25 cm
Množství lamel v balení	-		10 (2,5 m <sup>2</sup> )
Rozměrová stálost	EN 986	≤ 0,1 %	≤ 0,1 %
Odolnost vůči opotřebení	EN 1307 příloha F	> 1000 cyklů	> 1000 cyklů
Odolnost vůči kolečkům	ISO 4918	r ≥ 2,4	r ≥ 2,4
Barevná stálost	EN-ISO 105-B02	≥ 5	≥ 5
Protikluznost	BS 7976-2 (UK SRG kyvadlo)	Sucho -nízké riziko uklouznutí Mokro -nízké riziko uklouznutí	Sucho -nízké riziko uklouznutí Mokro -nízké riziko uklouznutí
Kročejová neprůzvučnost	EN-ISO 717-2	ΔL <sub>w</sub> ≥ 19 dB	ΔL <sub>w</sub> ≥ 19 dB
Akustická absorpce zvuku	ISO 354	α <sub>w</sub> = 0,10 (H)	α <sub>w</sub> = 0,10 (H)
Voděodolnost	EN 1307 příloha G	Splňuje	Splňuje
Creating better environments	Elektřina z obnovitelných zdrojů		
Elektřina z obnovitelných zdrojů	Flotex se vyrábí za použití 100% elektřiny vyrobené z obnovitelných zdrojů.		
Recyklovaný obsah	Flotex čtverce a lamely obsahují až 59 % recyklovaného obsahu dle hmotnosti.		
Kvalita vnitřního ovzduší	Flotex je schválen organizací Allergy UK. Všechny výrobky Flotex jsou testovány na emise vnitřního ovzduší v souladu s normou EN 16516 po 3 dnech a po 28 dnech.		
Emise vnitřního ovzduší: TVOC za 28 dní	EN 16516	≤ 0,1 mg/m <sup>3</sup>	≤ 0,1 mg/m <sup>3</sup>
SKA	Flotex splňuje kritéria SKA Rating pro M12 pro měkké podlahové krytiny v kancelářích, obchodech a systému vysokoškolského vzdělávání.		
LCA	Posouzení životního cyklu je základem pro zajištění nejnižšího dopadu na životní prostředí.		
Flotex čtverce a lamely splňují požadavky normy EN 14041:2004	EN 14041:2004	1200201- DoP - 101	EN 14041:2004 1200201- DoP - 101
Reakce na oheň	EN 13501-1	B <sub>f</sub> r-s1, L, CS	B <sub>f</sub> r-s1, L, CS
Protikluznost	EN 13893	μ ≥ 0,30	μ ≥ 0,30
Elektrostatické vlastnosti	ISO 6356	≤ 2,0 kV	≤ 2,0 kV
Tepelná vodivost	EN 12524	0,06 W/mK	0,06 W/mK
Obsah specifických nebezpečných látek	EN 14041	V souladu	V souladu

Naše doporučená fixace pro instalaci čtverců a lamel Flotex je 542 Eurofix tack plus. Pro více informací, prosím, kontaktujte svého obchodního zástupce.  
Všechny prodejní organizace Forbo Flooring Systems po celém světě mají certifikovaný systém řízení jakosti podle normy ISO 9001.  
Všechny výrobní závody Forbo Flooring Systems mají certifikovaný systém environmentálního managementu v souladu s normou ISO 14001.  
Hodnocení životního cyklu (LCA) výrobků společnosti Forbo Flooring Systems je zdokumentováno v jednotlivých environmentálních prohlášeních o výrobcích (EPD), která najdete na všech našich webových stránkách.







Forbo Flooring Systems je součástí skupiny Forbo Group, světového lídra v oblasti podlahových krytin a pásových systémů. Nabízí celou řadu podlahovin pro komerční i bytové použití. Vysoce kvalitní linoleum, vinyly, koberce, sametový vinyl a vstupní podlahové systémy kombinují funkčnost, barevnost i design a přinášejí tak komplexní řešení pro každý interiér.

Najdete nás na:



**Forbo s.r.o.**

Novodvorská 994  
142 21 Praha 4  
Česká republika  
tel. +420 239 034 011  
info.cz@forbo.com  
www.forbo-flooring.cz

creating better environments

**Forbo**  
FLOORING SYSTEMS