

CLOUS PODOTACTILES A SCELLER OU A COLLER

Descriptif Type

Les clous podotactiles d'éveil de vigilance se positionnent avant et parallèlement à une zone à risque (escalier, vide, traversée dangereuse) pour alerter du danger de chute toute personne s'en approchant. Sa géométrie en 3D permet la détection du danger par le pied.

Résistance aux passages intenses
 Solidité exceptionnelle grâce au scellement dans le sol
 Prévention renforcée par un meilleur contraste visuel par rapport au sol (large choix de couleurs)
 Pose simple (gabarit fourni)
 Conforme à la norme NF P98-351



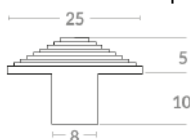
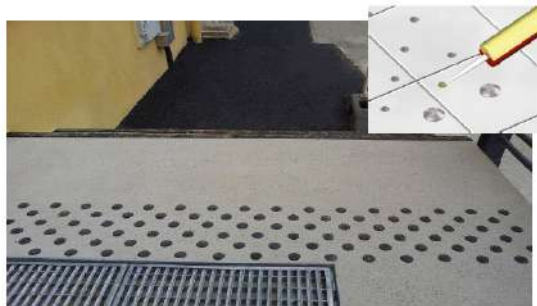
Caractéristiques Techniques

CLOUS PODOTACTILES A SCELLER OU A COLLER de FORBO FLOORING SYSTEMS	
Diamètre des plots	25mm mm
Epaisseur des plots	5 mm
Dimension avec un kit	1360 x 425 mm
Conditionnement	200 clous par kit

Mode de pose

- Mode de pose :**
 Pose en intérieur uniquement
- Laisser un espace de 50 cm entre l'obstacle à signaler (exemple : palier) et les clous podotactiles à percer.
 - Le sol doit être propre, exempt de poussière et sec.
 - Poser le gabarit en le fixant avec un ruban adhésif.
 - Perçage $\varnothing 7$ aux 4 coins du gabarit sur une profondeur de 10 mm.
 - Placer 4 Clous podotactiles aux 4 coins de votre gabarit pour le maintenir correctement au sol durant le perçage.
 - Percer les autres trous.
 - Ôter le gabarit, aspirer la poussière
 - Mettre un point de colle au fond de chaque trou et enfoncer les clous (colle type PU 505).
 - Selon la colle utilisée, le temps de séchage et de remise en circulation sera plus ou moins long.
 - Pour des raisons de sécurité, la tête du clou doit impérativement reposer sur toute sa surface.

Schéma technique



Références coloristiques

