

Prüfbericht

G3509-01

Auftraggeber	Forbo Giubiasco SA 6512 Giubiasco
Bodenbelag	Colorex SD 150208 granite: Produktionslos 10226
Gegenstand/Zweck	Prüfung der Rutschhemmung von Bodenbelägen für den Schuhbereich gemäss bfu-Reglement R 9729:2014 zur Klassifizierung von Bodenbelägen mit rutschhemmenden Eigenschaften

		Seite
Prüfbericht	1. Auftrag	2
	2. Bezeichnung und Aussehen der Prüfkörper	2
	3. Prüfungen im Labor	2
Anhang	1 Ergebnisblatt Rutschhemmung Schuhbereich	1

Sachbearbeiter Hansjörg Epple

Auftrag vom 01.03.2017
Berichtsdatum 14.03.2017

Der Bericht enthält 3 Seiten und 1 Seite Anhang.
Ohne schriftliche Genehmigung der Tecnotest AG darf der vorliegende Bericht nicht auszugsweise veröffentlicht werden.

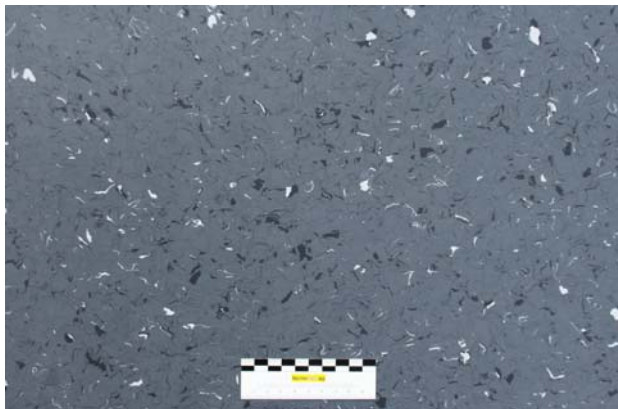
1. AUFTRAG

Herr Urs Häberli, Forbo Giubiasco SA, Via Industrie 16, Giubiasco, beauftragte am 1. März 2017 die Tecnotest AG, Rüşchlikon, mit der Prüfung der Rutschhemmung gemäss bfu-Reglement R 9729:2014 für den Schuhbereich am Bodenbelag Colorex SD 150208 granite.

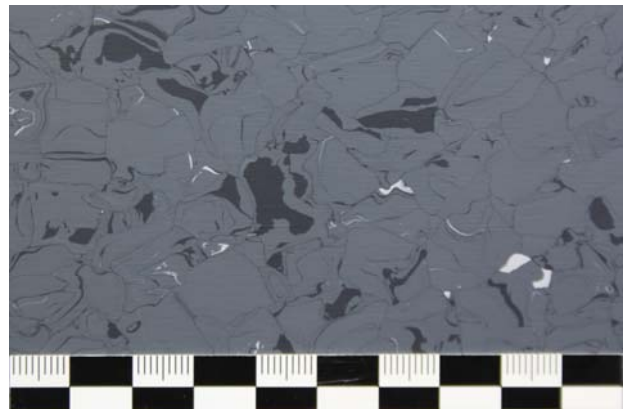
2. BEZEICHNUNG UND AUSSEHEN DER PRÜFKÖRPER

Für die Prüfungen erhielt die Tecnotest AG am 3. März 2017 per Post ein Paket mit einem 610 mm x 610 mm grossen Ausschnitt eines Bodenbelags mit der Bezeichnung Colorex SD 150208 granite. Die Belagsprobe wurde am 3. März 2017 mit der Tecnotest-Wareneingangsnummer 23488 bezeichnet.

Die Oberfläche des gesprenkelten PVC-Bodenbelags Colorex SD 150208 granite erscheint haptisch fein geriffelt.



Belagsoberfläche: Colorex SD 150208 granite



Detailaufnahme

3. PRÜFUNGEN IM LABOR

3.1. Prüfverfahren

Die Prüfung der rutschhemmenden Eigenschaft des Bodenbelags erfolgt mit dem Boden- und Schuhtester BST2000, mit welchem Gleitbewegungen eines künstlichen Fusses auf Bodenbelägen simuliert werden können. Der zu untersuchende Bodenbelag wird dabei auf einem horizontal fahrbaren Tisch befestigt und bewegt sich in Rückwärtsrichtung unter dem aufgesetzten und mit definierter Vertikalkraft belasteten künstlichen Fuss, der einen Standardschuh trägt oder mit einem Hautersatzmaterial ausgerüstet ist. Die bei der Gleitbewegung zwischen Bodenbelag und Reibpartner wirksamen Reibkräfte werden mittels Kraftaufnehmer gemessen, woraus die Gleitreibungszahl berechnet wird. Als Kriterium zur Bewertung der rutschhemmenden Eigenschaft des Bodenbelags wird die bei maximaler Gleitgeschwindigkeit auftretende Gleitreibungszahl bestimmt. Die Einzelheiten der Prüfungen sind dem bfu-Reglement R 9729:2014 ‚Klassifizierung von Bodenbelägen mit rutschhemmenden Eigenschaften‘ zu entnehmen.

An der übergebenen Belagsprobe wurden folgende Prüfungen durchgeführt:

- Grundprüfung:* Prüfung mit Standardschuhen und Wasser mit 0,5 % Netzmittel (Natriumlaurylsulfat)
- Schuhbereich:* Prüfung mit Standardschuhen und Glyzerin 91 %

3.2. Prüfergebnisse

Die Prüfergebnisse sind im Einzelnen im Anhang 1 zusammengestellt:

- Anhang 1:* Gleitreibungsprüfung
Colorex SD 150208 granite
für den Schuhbereich

3.3. Zusammenfassung und Bewertung

Die Ergebnisse der rutschhemmenden Eigenschaften für den Schuhbereich sind in der nachstehenden Tabelle für den Bodenbelag Colorex SD 150208 granite zusammengefasst.

Schuhbereich	Zwischenmedium	Reibpartner	μ	Bewertung
Colorex SD 150208 granite	Wasser mit Netzmittel	Standardschuh	0.33	GS2 entspricht R11 (DIN 51130)
	Glyzerin 91 %		0.16	

¹Für Einsatzort nach Anforderungsliste Bodenbeläge bfu 2.032 und Wegleitung zur Verordnung 3 zum Arbeitsgesetz, Art. 14

Rüschlikon, 14.03.2017

Sachbearbeiter Hansjörg Epple



Prüfstellenleiter Aldo Rancati



Gleitreibung, Schuhbereich

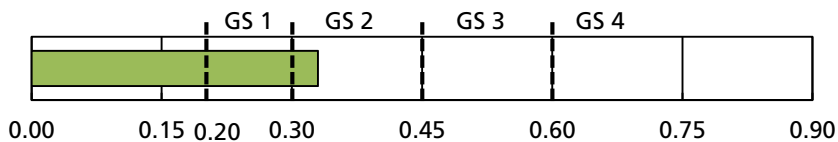
Grundlage: bfu-Prüfreglement R 9729 / Bodenbeläge
Tecnotest Prüfanweisung PC051/1

Ergebnisblatt
Auftrag: G3509-01
Wareneingang: 23488

Bodenbelag: Colorex SD 150208 granite
Oberfläche: glatt, fein geriffelt
Prüfdatum: 07.03.2017
Prüfgerät: BST 2000
Belastung: 500 N
Bemerkungen: Keine

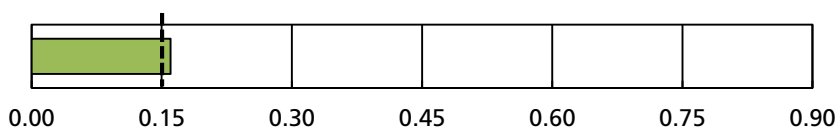
Temperatur: 21 °C
Luftfeuchtigkeit: 50 %
Schuhstellung: längs, flach
Anzahl Gleithübe: 15

Standardschuh / Zwischenmedium Wasser mit 0.5 % Netzmittel	Gleitreibzahl [-]	Standardabw. [-]
Sicherheitsschuh Gummisohle, links	0.334	0.025
Sicherheitsschuh Gummisohle, rechts	0.290	0.020
Sicherheitsschuh PU-Sohle, links	0.369	0.063
Sicherheitsschuh PU-Sohle, rechts	0.429	0.081
Strassenschuh TR-Sohle, links	0.323	0.030
Strassenschuh TR-Sohle, rechts	0.392	0.057
Strassenschuh PU-Sohle, links	0.283	0.014
Strassenschuh PU-Sohle, rechts	0.255	0.024
Mittelwert	0.33	



Bewertungsgruppe
GS 2

Standardschuh / Zwischenmedium Glycerin 91 %	Gleitreibzahl [-]	Standardabw. [-]
Sicherheitsschuh Gummisohle, links	0.098	0.029
Sicherheitsschuh Gummisohle, rechts	0.154	0.017
Sicherheitsschuh PU-Sohle, links	0.219	0.030
Sicherheitsschuh PU-Sohle, rechts	0.229	0.030
Strassenschuh TR-Sohle, links	0.208	0.019
Strassenschuh TR-Sohle, rechts	0.149	0.047
Strassenschuh PU-Sohle, links	0.093	0.020
Strassenschuh PU-Sohle, rechts	0.137	0.016
Mittelwert	0.16	



Grenzwert $\mu = 0.15$ für
Mittelwert Glycerin 91 %
erfüllt.

Klassifizierung nach bfu-Prüfreglement R 9729:

GS 2