

## Mechanische Nockenverbinder

### Eigenschaften/Vorteile

- Für die einfache Montage von Nocken und Mitnehmern auf Zahnriemen.

### Anwendungen

- für Standard-Zahnriemen T10/AT10/T20/AT20/XH
- Standard-Breiten: 25 mm/32 mm/50 mm (weitere Breiten auf Anfrage)
- Montage produktspezifischer Mitnehmer und Nocken
- ohne Zusatzgeräte - Zahnriemen können einfach umgerüstet werden

### Technische Basisdaten

Type T10, AT10, T20 and AT20:

A: 25 mm Breite B: 12,5 mm

A: 32 mm Breite B: 16 mm

A: 50 mm Breite B: 25 mm

Type H:

A: 25,4 mm Breite B: 12,5 mm

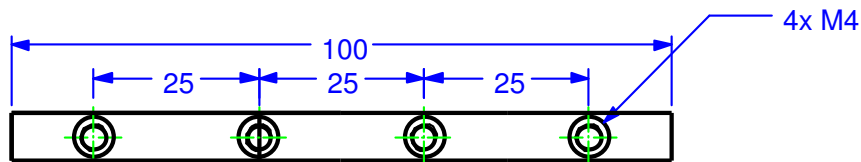
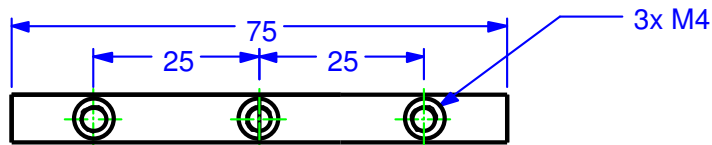
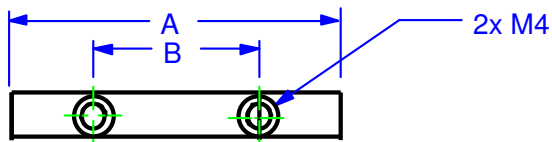
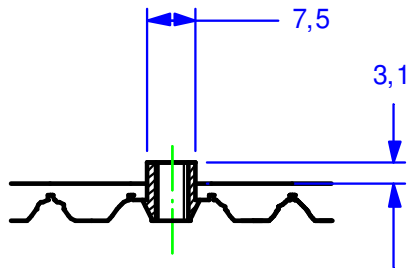
A: 38,1 mm Breite B: 25 mm

A: 50,8 mm Breite B: 25 mm

Details siehe nächste Seite

# siegling proposition

timing belts



184.1

FMS · Reproduction of text or parts thereof only  
with our approval.

Modifications reserved.

Forbo Siegling Nederland BV  
Van Rensselaerweg 1  
NL - 6956 AV Spankeren  
Tel +31 313 491114, Fax +31 313 4922314  
Email: oscar.rondeel@forbo.com