

Sol PVC hétérogène compact - Pose collée et pose libre

eternal[®]



eternal[®] NEXT



wood | material | colour



25 ml env. x 2 m

créons un environnement meilleur

forbo

FLOORING SYSTEMS



eternal[®]

Eternal : Expertise et Héritage des sols compacts

La nouvelle collection PVC hétérogène compact Eternal associe authenticité et élégance intemporelle. En plus de sa fonctionnalité et de sa durabilité, Eternal est désormais disponible en version pose libre, idéale pour les projets neufs*. Eternal témoigne ainsi de notre engagement environnemental grâce à une approche à la fois durable et circulaire.

* Selon conditions et hors certification QB UPEC.

EXPERTISE EN DESIGN

- un large choix de designs réalistes offrant de nombreuses combinaisons pour répondre aux besoins des différents segments de marché
- de nouvelles finitions de surface : Pur Satin pour un mat élégant et Pur Wood délivrant un réalisme exceptionnel aux motifs bois
- une offre coordonnable avec nos autres gammes : Sarlon trafic | Modul'up, Surestep et Sarlibain

EXPERTISE EN PERFORMANCE

- une résistance exceptionnelle en version collée, idéale pour les espaces à fort trafic U3 P3 et U4 P3 avec un poinçonnement rémanent moyen \leq à 0.02 mm
- la finition PUR Pearl protège le revêtement contre les rayures et les marques de chaussures et se distingue par ses performances et sa facilité d'entretien
- une technologie développée spécialement pour la pose libre avec Eternal next, adaptée aux projets neufs* nécessitant flexibilité et efficacité

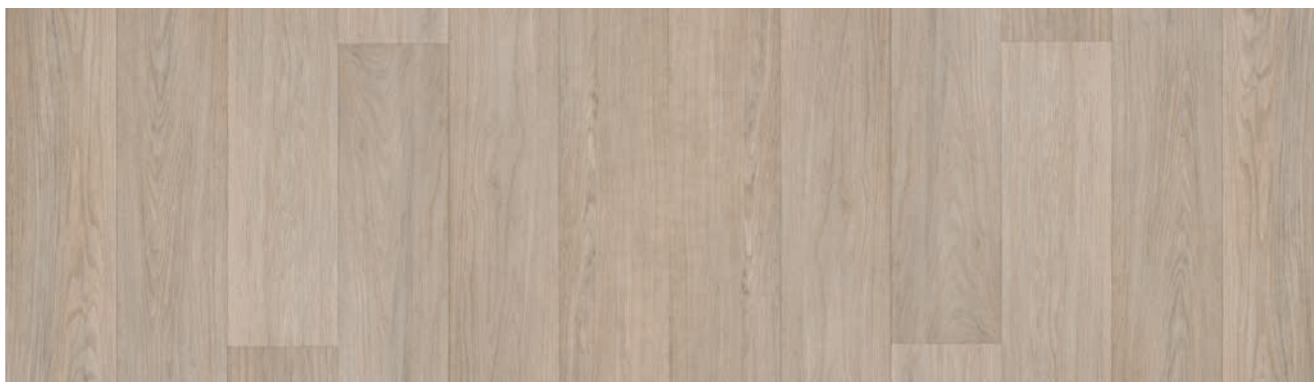
EXPERTISE POUR UN AVENIR DURABLE

- Eternal contient jusqu'à 30 % de contenus recyclés et toutes les chutes de production sont valorisées
- des matières premières sans phtalate avec une classe A+ qui contribue à améliorer la qualité de l'air intérieur
- une fabrication européenne à base d'énergies d'origine 100 % renouvelable
- en associant Eternal avec nos gammes de tapis professionnels Coral ou Nuway, vous prolongez significativement la durée de vie de votre revêtement et bénéficiez d'une extension de garantie sous certaines conditions

* Selon conditions et hors certification QB UPEC.

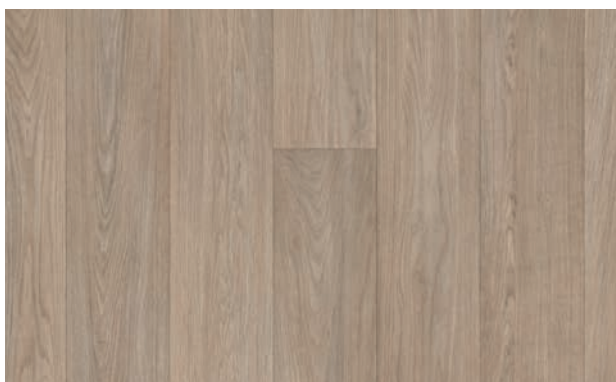


27852 | clear smooth oak



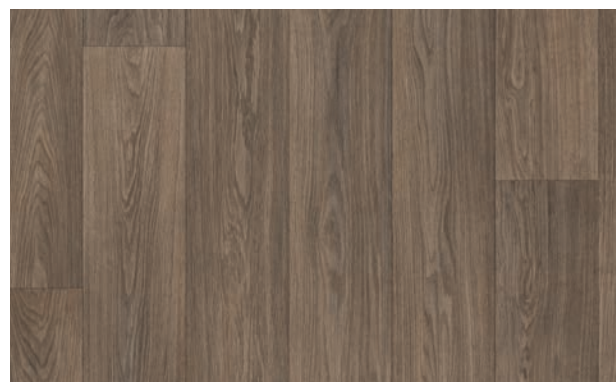
27852 | clear smooth oak
627852 | clear smooth oak **eternal®NEXT**

LRV 33%



27862 | golden smooth oak
627862 | golden smooth oak **eternal®NEXT**

LRV 28%



27872 | dark smooth oak

LRV 20%





13922 | bleached timber

LRV 36%



13802 | blond timber

LRV 26%



13942 | classic timber

LRV 22%

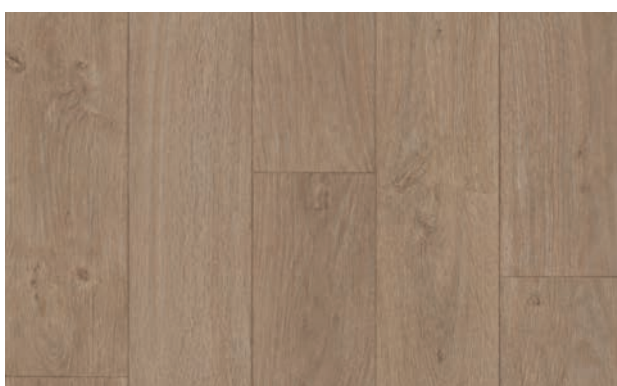


42562 | ochre **13942** | classic timber



12802 | elegant oak
612802 | elegant oak **eternal[®]NEXT**

LRV 32%



12832 | natural oak

LRV 27%



12862 | grey oak

LRV 25%



13412 | shadow oak
613412 | shadow oak **eternal[®]NEXT**

LRV 20%



10362 | warm chestnut
610362 | warm chestnut **eternal[®]NEXT**

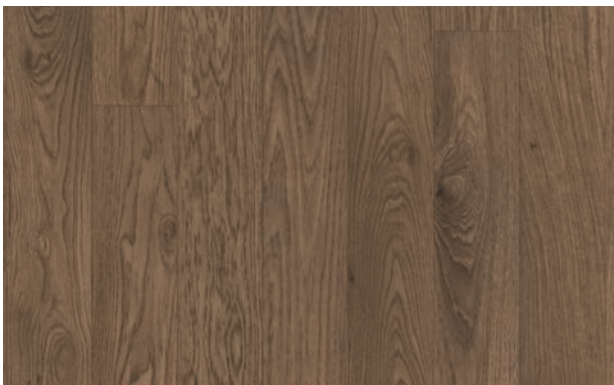
LRV 17%





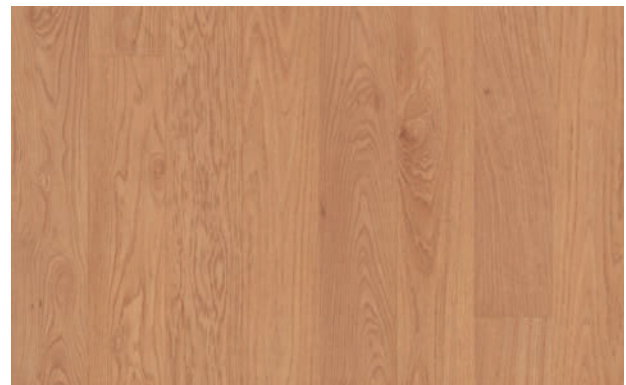
11572 | limed oak

LRV 32%



11582 | amber oak

LRV 17%



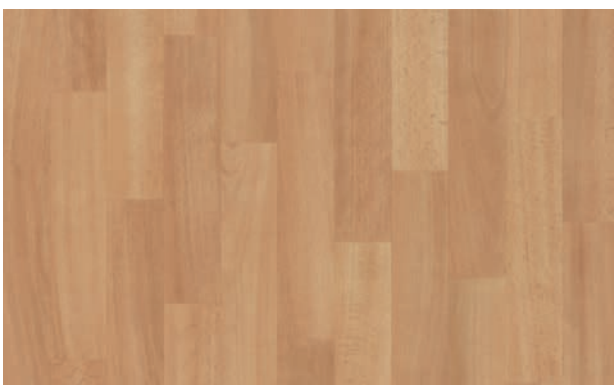
11542 | traditional oak

LRV 22%



10232 | dark walnut

LRV 18%



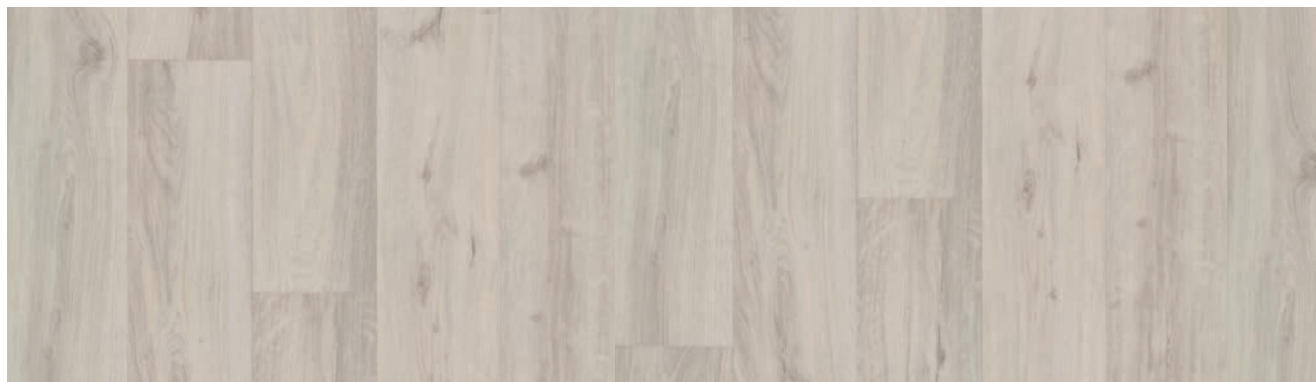
11442 | washed beech

LRV 28%



11162 | tropical beech

LRV 27%



10842 | cream oak

LRV 44%



10832 | hazelnut oak

LRV 21%

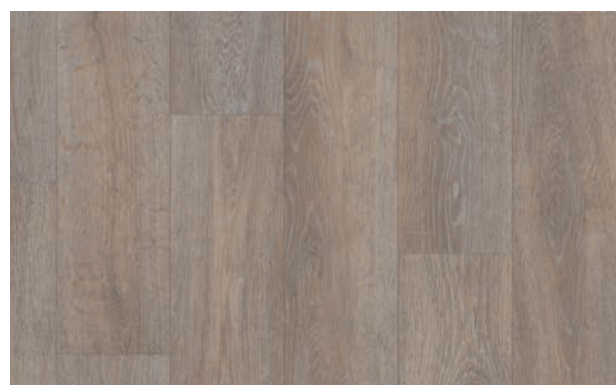


10852 | chocolate oak

LRV 17%

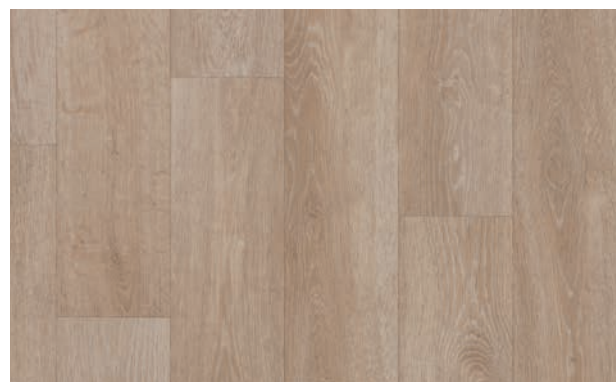


11652 | vintage oak



11652 | vintage oak

LRV 26%



11632 | light oak

LRV 31%



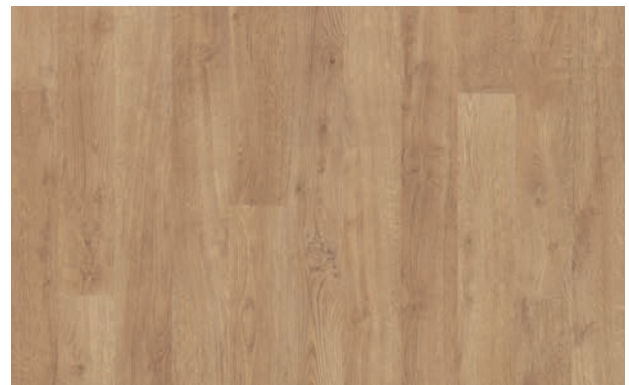


11952 | steamed oak **36932** | natural planks



11982 | blond oak

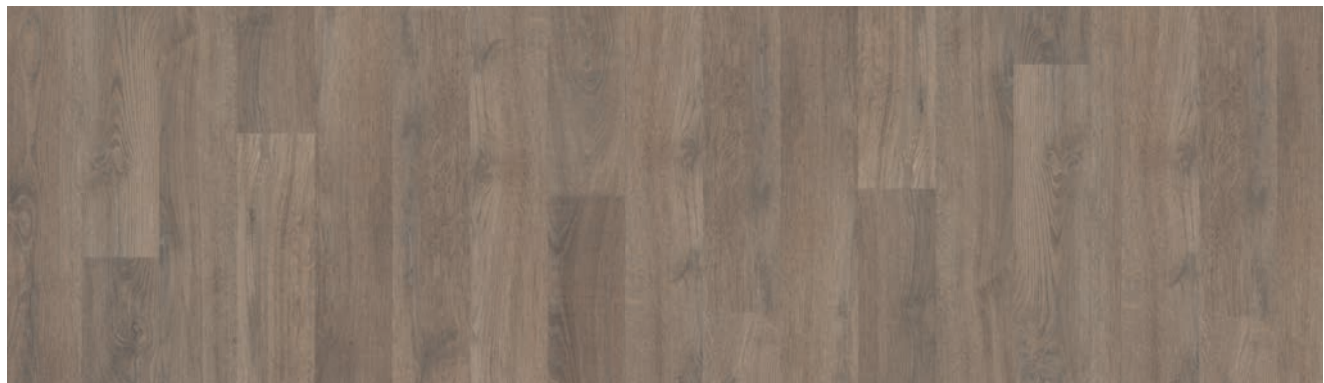
LRV 40%



11912 | whitewashed oak

LRV 30%

611912 | whitewashed oak **eternal**[®]NEXT



11952 | steamed oak

LRV 22%



36932 | natural planks

LRV 30%





36202 | light herringbone

LRV 32%



36022 | classic herringbone

LRV 21%



36202 | light herringbone **42612** | elegance blush

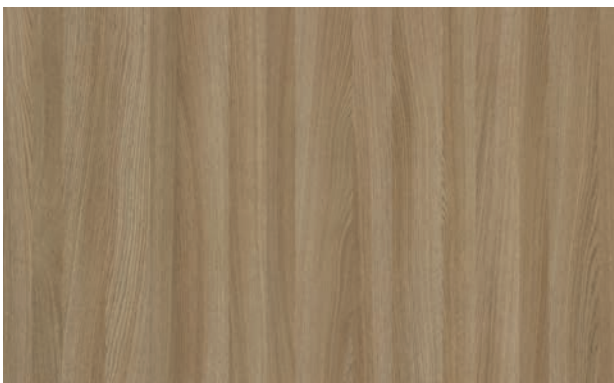


27162 | brown infinite oak **27142** | pale infinite oak



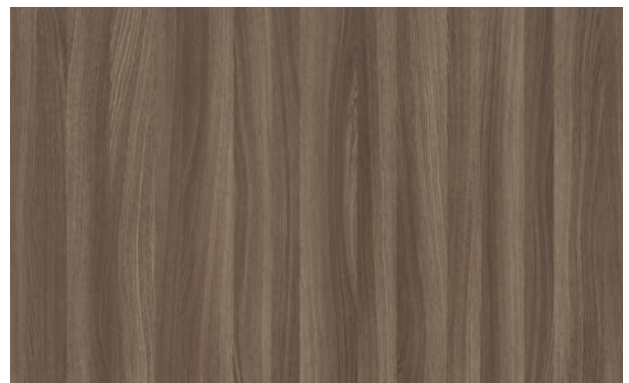
27142 | pale infinite oak

LRV 37%



27152 | warm infinite oak

LRV 26%



27162 | brown infinite oak

LRV 14%



36692 | travertin LRV 42%



10032 | fossil stucco LRV 34%
610032 | fossil stucco **eternal®NEXT**



10012 | pebble stucco LRV 18%



36702 | travertin prism LRV 38%



10042 | graphite stucco LRV 22%
610042 | graphite stucco **eternal®NEXT**



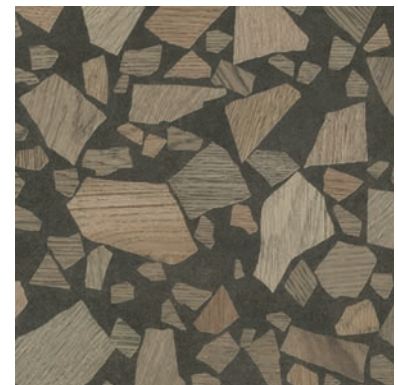
36692 | travertin **36702** | travertin prism



36962 | wooddark prism **36642** | oak wood mix



36642 | oak wood mix LRV 51%



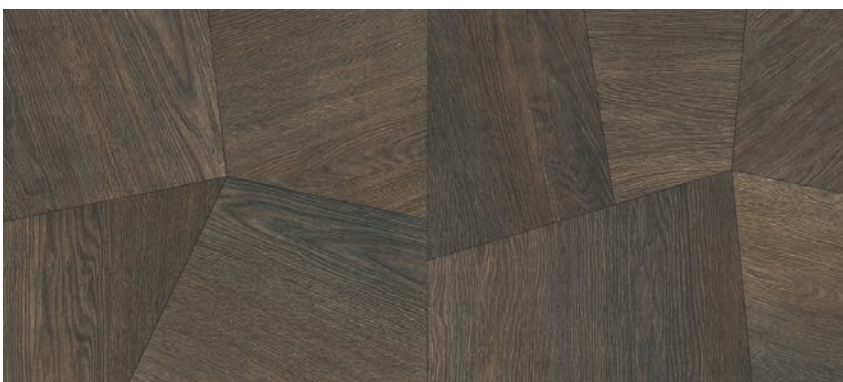
36322 | terra wood mix LRV 19%



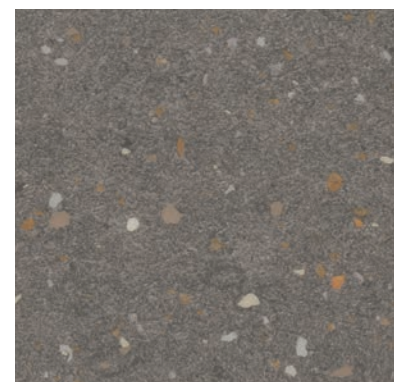
36952 | woodlight prism LRV 34%



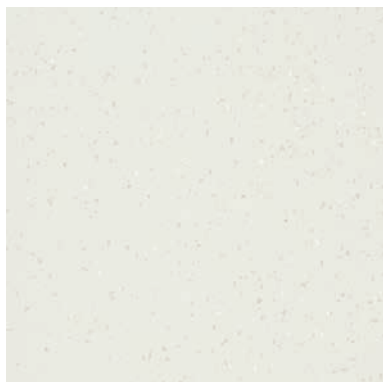
13202 | rust speckled ceramic LRV 15%



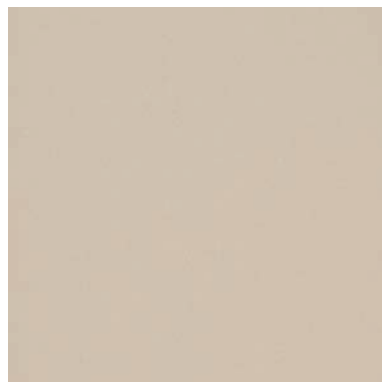
36962 | wooddark prism LRV 18%



36672 | dusk pebble LRV 18%



42412 | elegance linen LRV 69%



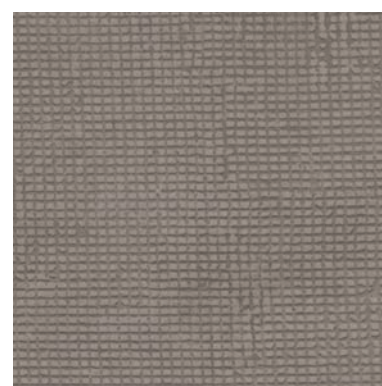
42442 | limestone LRV 49%



42462 | elegance fossil LRV 30%



13212 | taupe speckled ceramic **13282** | taupe grid **4910** | bronze arc



13282 | taupe grid LRV 22%



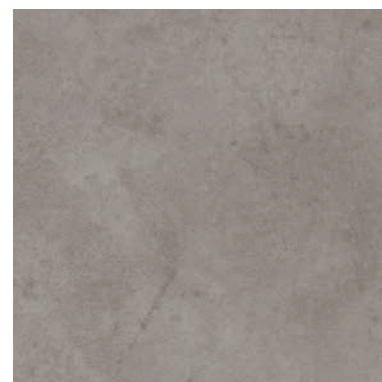
13212 | taupe speckled ceramic LRV 29%
613212 | taupe speckled ceramic **eternal[®]NEXT**



12472 | mortar textured concrete LRV 39%



13002 | silver concrete LRV 64%



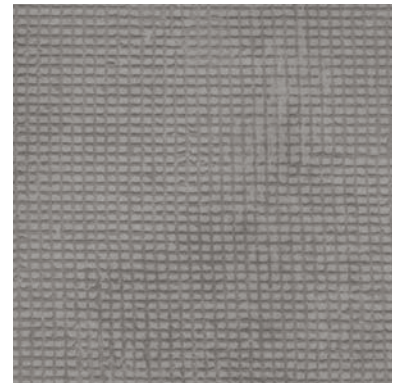
13132 | warm concrete LRV 32%



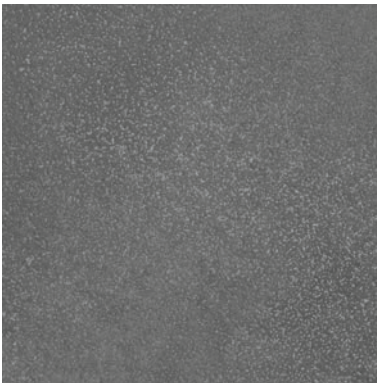
13082 | gravel concrete **13022** | beton concrete



42482 | earth LRV 17%



13262 | smoke grid LRV 25%



13192 | iron speckled ceramic LRV 15%
613192 | iron speckled ceramic **eternal**[®]NEXT



13032 | anthracite concrete LRV 11%



11872 | smoke cement LRV 23%



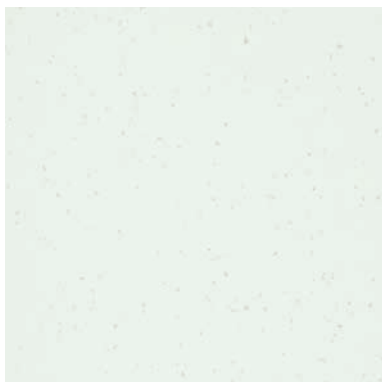
13022 | beton concrete LRV 28%
613022 | beton concrete **eternal**[®]NEXT



13082 | gravel concrete LRV 16%
613082 | gravel concrete **eternal**[®]NEXT



11842 | iron cement LRV 16%



42402 | elegance snow LRV 76%



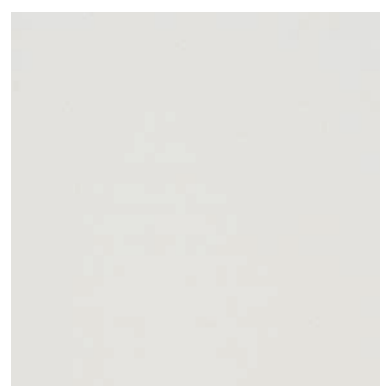
42452 | greige LRV 38%



42472 | elephant LRV 19%



36682 | dawn pebble **13202** | rust speckled ceramic



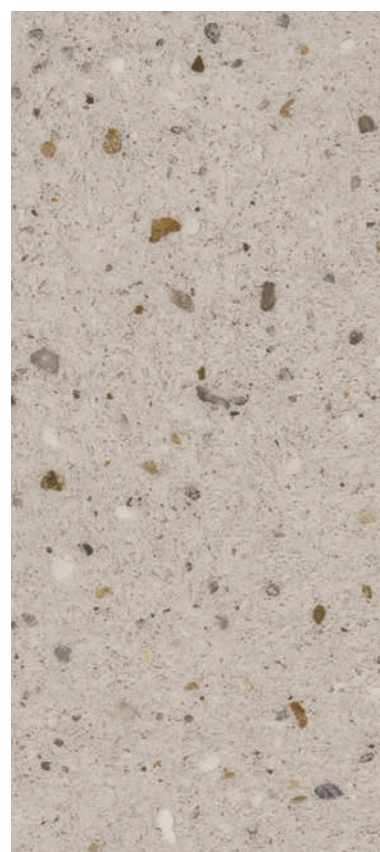
42432 | silt LRV 62%



11862 | grey cement LRV 28%



11832 | light cement LRV 37%



36682 | dawn pebble LRV 51%



36612 | denim wood mix **12232** | sapphire stone



42522 | elegance trout LRV 52%



42542 | grey lavender LRV 21%



36612 | denim wood mix

LRV 48%



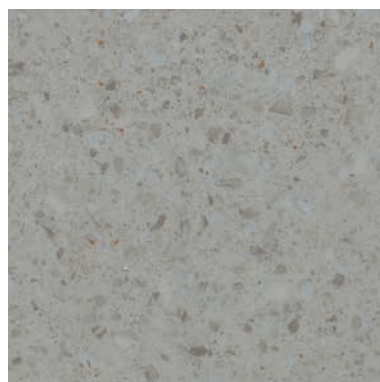
42572 | steel

LRV 10%



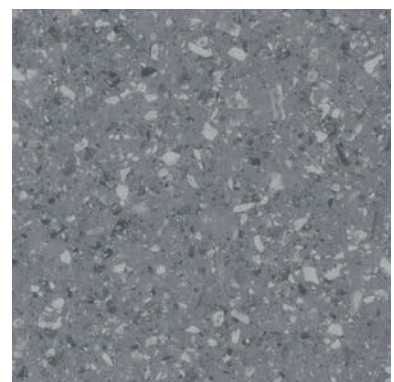
12012 | quartz stone

LRV 20%



12092 | neutral stone

LRV 35%



12232 | sapphire stone

LRV 22%



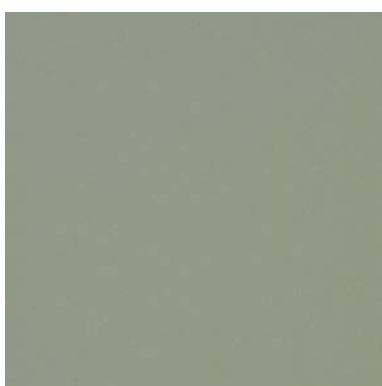
42512 | elegance willow LRV 42%



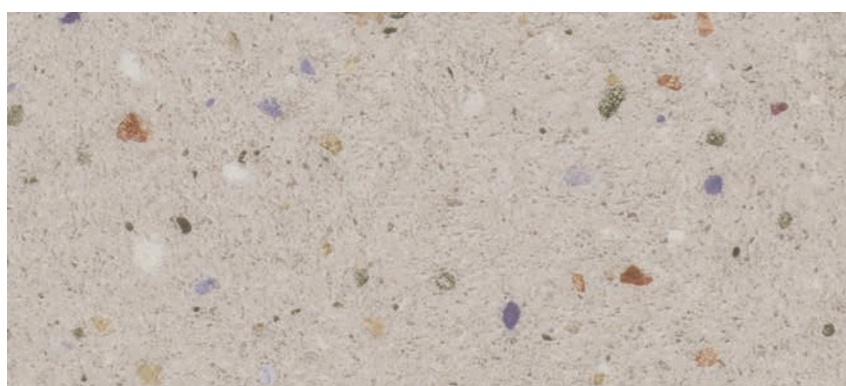
42532 | elegance daffodil LRV 58%



42562 | ochre LRV 31%



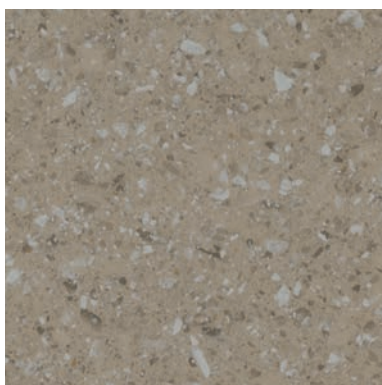
42492 | sage LRV 30%



36652 | blossom pebble LRV 48%



42552 | bottle green LRV 15%



12242 | emerald stone LRV 28%



36652 | blossom pebble **42532** | elegance daffodil **42512** | elegance willow



42592 | grey terra LRV 14%



42612 | elegance blush LRV 31%



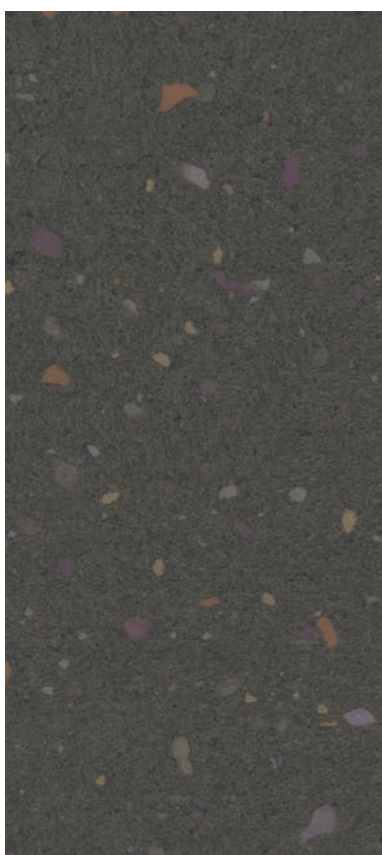
42422 | salmon LRV 38%



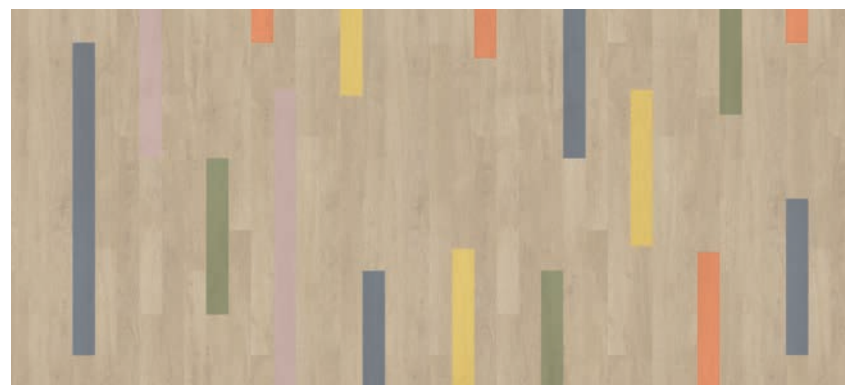
42602 | elegance soft lilac LRV 38%



42602 | elegance soft lilac **36942** | colourful planks



36662 | aurora pebble LRV 15%



36942 | colourful planks

LRV 41%







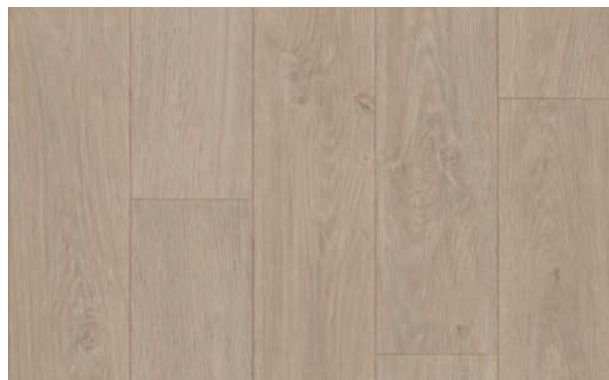
La solution Eternal en pose libre

Fort de notre expertise en pose libre, nous proposons une installation sans colle facile et rapide avec Eternal next.

Cette collection spécialement développée pour la pose libre et conçue pour les projets neufs*, est désormais disponible sur une sélection de 12 références identifiables grâce à l'icône Eternal next.

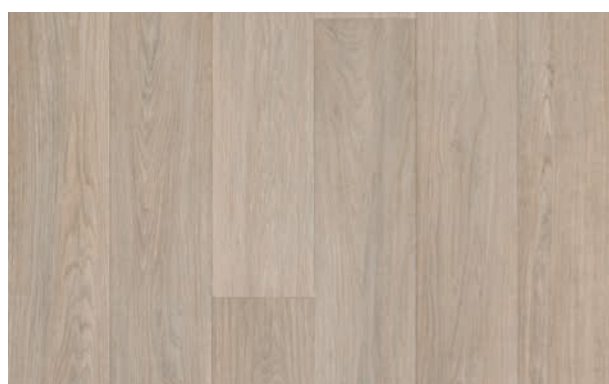
Pour plus d'informations, consultez notre site web :
www.forbo-flooring.fr/eternalnext

* Selon conditions et hors certification QB UPEC.



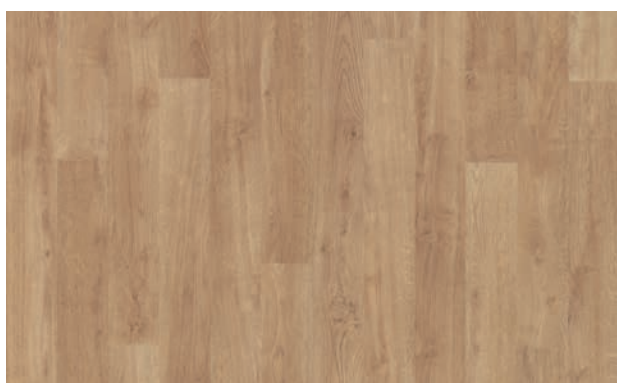
612802 | elegant oak

LRV 32%



627852 | clear smooth oak

LRV 33%



611912 | whitewashed oak

LRV 30%



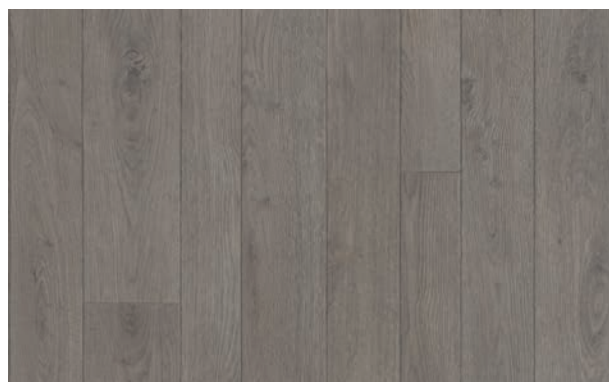
627862 | golden smooth oak

LRV 28%



610362 | warm chestnut

LRV 17%



613412 | shadow oak

LRV 20%



610032 | fossil stucco



610032 | fossil stucco LRV 34%



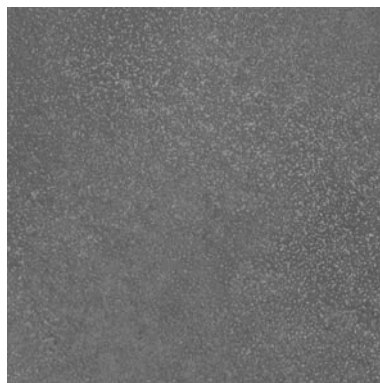
613212 | taupe speckled ceramic LRV 29%



613022 | beton concrete LRV 28%



610042 | graphite stucco LRV 22%



613192 | iron speckled ceramic LRV 15%




613082 | gravel concrete LRV 16%





Caractéristiques techniques

Eternal répond aux exigences EN ISO 10582

		Eternal 33	Eternal 43
Conformité NF EN 14041		Oui	Oui
Réaction au feu	NF EN 13501-1	B _{fl} -s1 ⁽¹⁾	B _{fl} -s1 ⁽¹⁾
Réaction au feu - Rapport d'essai		n° 2018/099-1 (CRET)	n° 2018/099-1 (CRET)
Résistance au glissement	NF EN 13893	Classe DS ($\mu \geq 0,30$)	Classe DS ($\mu \geq 0,30$)
Accumulation charges électrostatiques	NF EN 1815	E ≤ 2 kV, Antistatique	E ≤ 2 kV, Antistatique
Conductivité thermique	NF EN ISO 10456	0,25 W/(m.K), convient au plancher chauffant	0,25 W/(m.K), convient au plancher chauffant
Certification		Oui	Oui
Classement UPEC	QB 30	U3 P3 E2/3 C2	U4 P3 E2/3 C2
Certificat QB UPEC	QB 30 ⁽²⁾	n°311-021.1	n°311-022.1
Épaisseur totale	NF EN ISO 24346	2,0 mm	2,0 mm
Épaisseur couche d'usure	NF EN ISO 24340	0,63 mm	0,70 mm
Masse surfacique totale PVC	NF EN ISO 23997	2 700 g/m ² (-10% / +13%)	2 800 g/m ² (-10% / +13%)
Groupe d'abrasion	NF EN 660-2	T	T
Efficacité acoustique au bruit de choc déclarée	NF EN ISO 717-2	$\Delta L_w = 7$ dB	$\Delta L_w = 7$ dB
Sonorité à la marche déclarée	NF S 31-074	L _{n,e,w} < 75 dB, Classe B	L _{n,e,w} < 75 dB, Classe B
Spécifications déclarées		NF EN ISO 10582	NF EN ISO 10582
Teneur en agent liant couche d'usure		Type I	Type I
Classe d'usage résidentiel	NF EN ISO 10874	23	-
Classe d'usage commercial	NF EN ISO 10874	33	34
Classe d'usage industriel léger	NF EN ISO 10874	42	43
Résistance à la chaise à roulettes	NF EN ISO 4918	Oui	Oui
Poinçonnement rémanent moyen	NF EN ISO 24343-1	0,02 mm	0,02 mm
Exigence norme poinçonnement		$\leq 0,10$ mm	$\leq 0,10$ mm
Résistance au pied de meuble	NF EN ISO 16581	Conforme	Conforme
Stabilité dimensionnelle à la chaleur	NF EN ISO 23999	$\leq 0,10$ %	$\leq 0,10$ %
Exigence stabilité dimensionnelle à la chaleur		$\leq 0,40$ %	$\leq 0,40$ %
Solidité des couleurs à la lumière	NF EN ISO 105-B02	≥ 6	≥ 6
Exigence solidité des couleurs		≥ 6	≥ 6
Résistance aux taches	NF EN ISO 26987	Bonne	Bonne
Résistance au glissement	DIN 51130	R10	R10
Traitement de surface		PUR Pearl™	PUR Pearl™
Format		Lés	Lés
Largeur des rouleaux	NF EN ISO 24341	2 m	2 m
Longueur des rouleaux	NF EN ISO 24341	25 ml env.	25 ml env.
Colle Forbo préconisée		Pose collée - 522 eurosafe tack	Pose collée - 522 eurosafe tack
REACH (règlement européen)	1907/2006/CE	Conforme ⁽³⁾	Conforme ⁽³⁾
Emissions dans l'air : TVOC* à 28 jours	NF EN 16516	< 20 $\mu\text{g}/\text{m}^3$ ⁽⁴⁾	< 20 $\mu\text{g}/\text{m}^3$ ⁽⁴⁾
Matières premières		Technologie sans phtalate	Technologie sans phtalate
Fabrication		Fabrication européenne	Fabrication européenne

Fiche technique Eternal next (pose libre) sur demande.

⁽¹⁾ Valable sur support bois ou incombustible A1_{fl} ou A2_{fl}, testé en pose libre / Satisfait à la réglementation M3

⁽²⁾ Revêtements de sol résilients : <http://evaluation.cstb.fr>

⁽³⁾ Les articles (produits) ne contiennent pas de substances de la liste candidate en vigueur publiée par l'ECHA (substances très préoccupantes) à déclarer dans le cadre du règlement REACH

⁽⁴⁾ Certificat d'émissions envoyé sur demande au service technique tel +33(0)3.26.77.30.55

* TVOC : composés organiques volatils totaux : quantité émise dans l'air intérieur (en toluène équivalent)



Systèmes de management de la qualité, de l'environnement et de la santé sécurité, de la société Forbo Sarlino, certifiés ISO 9001, ISO 14001 et ISO 45001 par LR.



Systèmes de management certifiés responsabilité sociale.

FORBO SARLINO SAS
63, rue Gosset
BP 62717
51055 Reims Cedex - France

Contact France
Tél: 03 26 77 30 30
info-produits@forbo.com
echantillon@forbo.com
www.forbo-flooring.fr

Contact Départements et Régions d'Outre-Mer Ile Maurice/ Maghreb
Tél: +33 3 26 77 35 00
info.flooring.sc@forbo.com
www.forbo-flooring.fr

Retrouvez-nous sur



créons un environnement meilleur



FLOORING SYSTEMS