



evolve+
pour une meilleure durabilité



Textile - Dalles tuftées

tessera[®] topology^{e+}



50 x 50 cm

créons un environnement meilleur

forbo
FLOORING SYSTEMS

tessera® topology^{e+}

Avec ses angles linéaires et ses textures douces, Topology permet de créer des espaces géométriques contemporains à l'atmosphère chaleureuse.

- Fil de nylon 6, 100 % teint dans la masse avec 90 % de contenu recyclé
- Contient plus de 75 % de contenu recyclé
- Moins de 1,5 kg CO₂ e/m² lors de la phase de fabrication
- Fabriqué à partir d'électricité 100 % renouvelable

www.forbo-flooring.fr/topology

Topology fait partie de la nouvelle collection Tessera evolve+

evolve+ pour une meilleure durabilité

Toujours dans une volonté d'évolution environnementale, nous avons amélioré la construction de certaines de nos dalles moquette afin qu'elles soient davantage durables. Pour ce faire, nous avons augmenté leur contenu recyclé et réduit leur niveau de carbone (A1-A3).



Moins de 1,5 kg CO₂ e/m² lors de la phase de fabrication

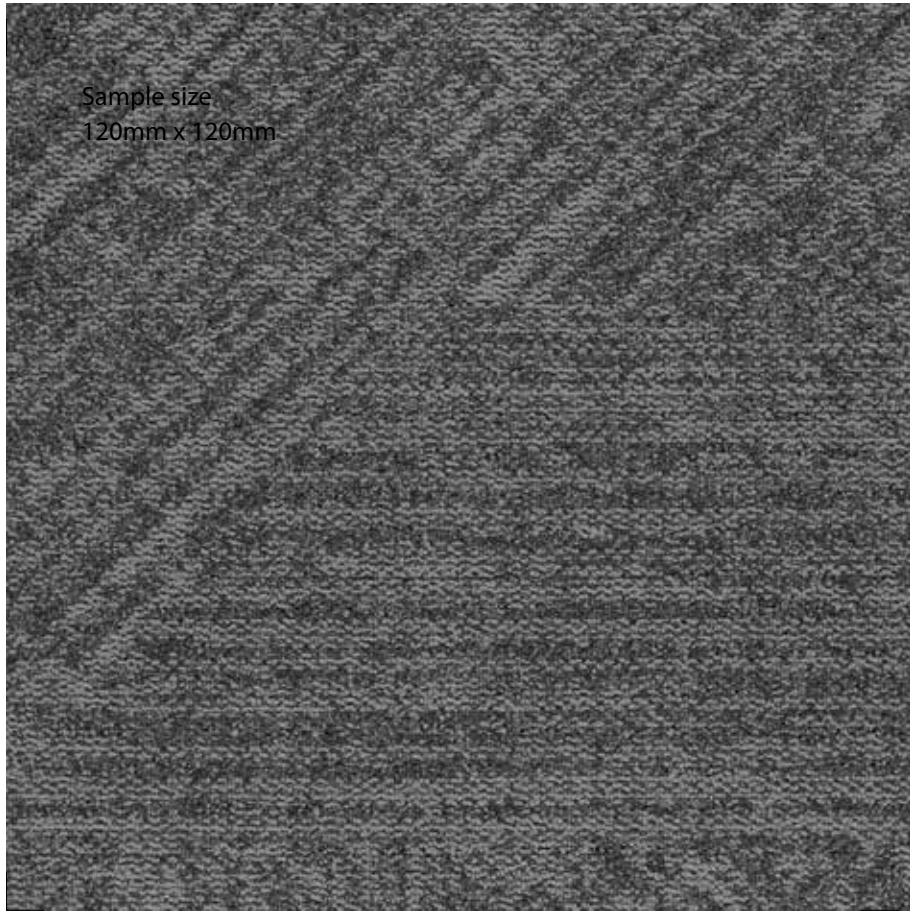


Plus de 75 % de contenu recyclé



100 % d'énergies renouvelables

www.forbo-flooring.fr/evolve+



Sample size
120mm x 120mm

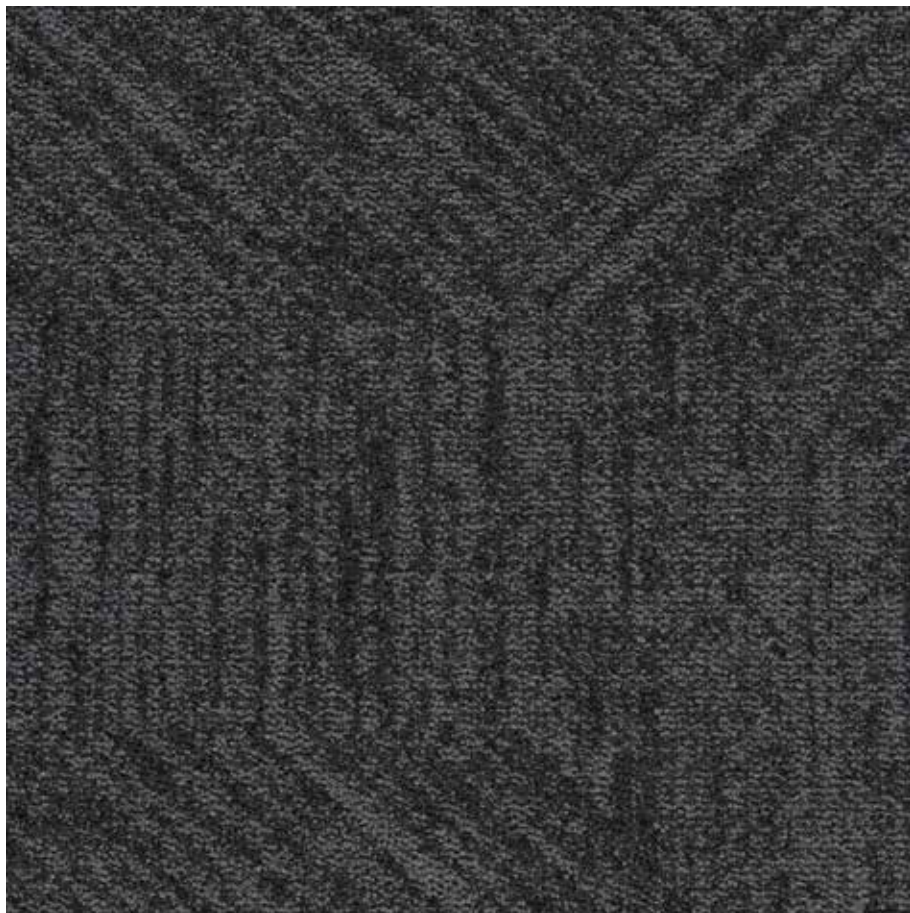
4900 | charcoal chord

LRV 13



4901 | static cloud

LRV 19

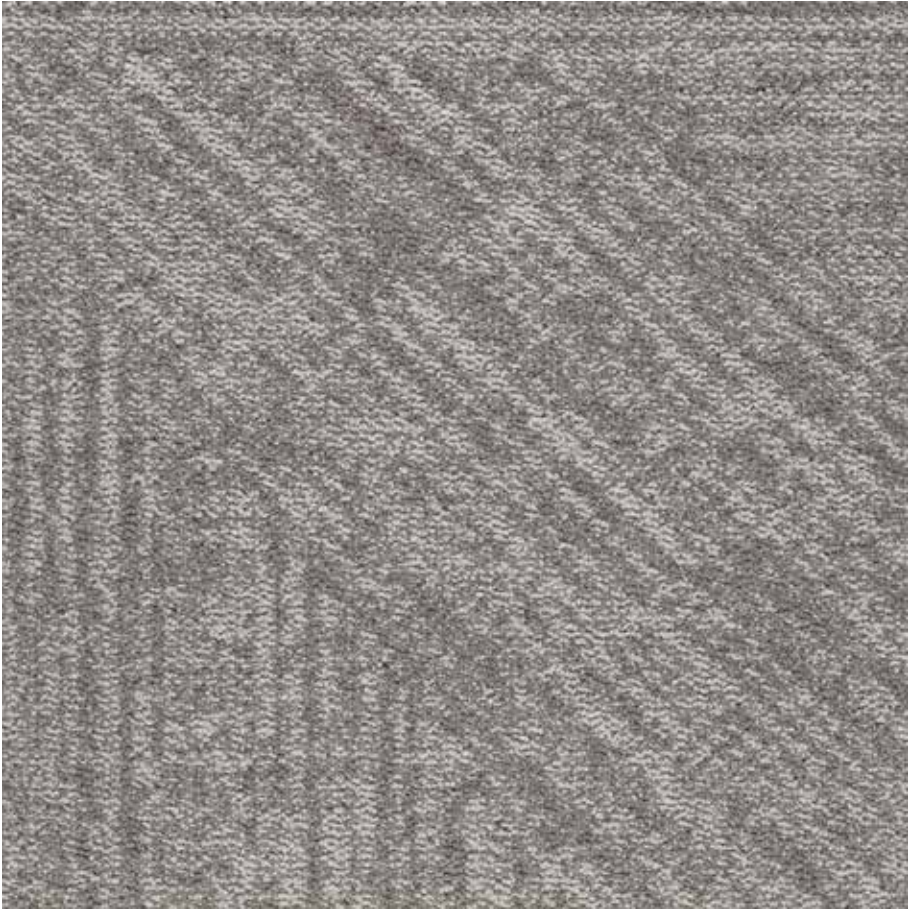


4902 | night space

LRV 8



4900 | charcoal chord



4903 | pebble tangent

LRV 22

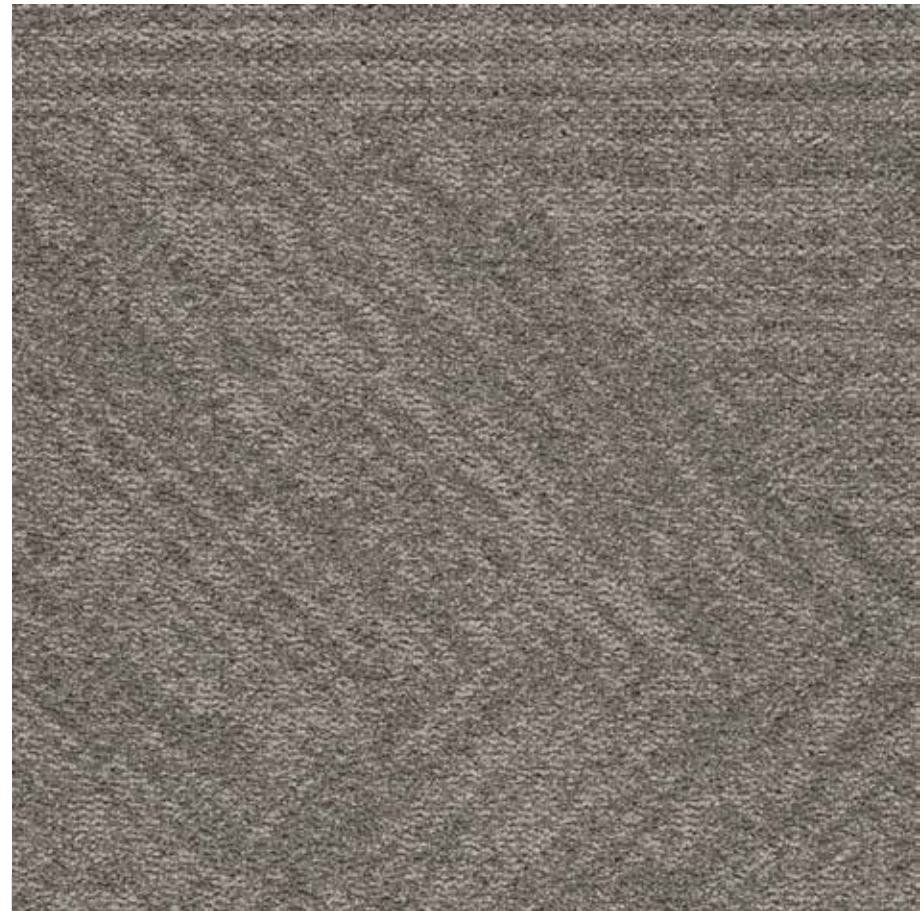


4903 | pebble tangent



4904 | truffle point

LRV 13



4905 | stone flow

LRV 17



4906 | Atlantic wave

LRV 15



4907 | willow inverse

LRV 27



4908 | inky swirl

LRV 12



4909 | mossy base

LRV 18



4910 | bronze arc

LRV 16



4911 | clay sector

LRV 24



4912 | pecan path

LRV 10



4910 | bronze arc

Caractéristiques techniques

Les dalles Tessera topology satisfont aux exigences de la norme EN 1307

		Tessera topology
Conformité NF EN 14041		Oui
Déclaration de performances		1170100-DoP-109
Réaction au feu	NF EN 13501-1	$B_{fl-s1}^{(1)}$
Réaction au feu - Rapport d'essai		n°2024/003 (CRET)
Résistance au glissement	NF EN 13893	Classe DS ($\mu \geq 0,30$)
Accumulation charges électrostatiques	ISO 6356	$E \leq 2$ kV, Antistatique
Conductivité thermique	NF EN ISO 10456	0,06 W/(m.K), convient au plancher chauffant
Résistance thermique	ISO 8302	0,0719 m².K/W
Épaisseur totale	NF ISO 1785	6,4 mm (± 10 %) mm
Masse surfacique totale	NF ISO 8543	4 240 g/m² (± 10 %) g/m² (± 10 %)
Description textile		Dalles textiles bouclées structurées
Composition fibreuse couche d'usage	Règlement 1007/2011	100 % polyamide 6 ⁽³⁾
Type de teinture des fibres		Teintées masse
Poids du velours		700 g/m² (± 10 %) g/m²
Masse surfacique de velours utile	NF ISO 8543	366 g/m² (± 10 %) g/m²
Densité (nombre de touffes / m²)	NF ISO 1763	212 544 /m² (+ 10 % / - 7,5 %) /m²
Premier dossier		Polyester
Nature de la sous-couche		ProBac™
Efficacité acoustique au bruit de choc déclarée	NF EN ISO 717-2	$\Delta L_w = 27$ dB
Absorption acoustique	NF EN ISO 354 / NF EN ISO 11654	$\alpha_w = 0,15$ (H)
Sonorité à la marche déclarée	NF S 31-074	$L_{n,e,w} < 65$ dB, Classe A
Spécifications déclarées		NF EN 1307
Spécifications - Classement européen	NF EN 1307	Classe 33 - Commercial élevé ⁽⁴⁾
Aptitude à l'emploi sous chaise à roulettes	NF EN 985	Convient à l'emploi sous chaises à roulettes ($r \geq 2,4$)
Solidité des couleurs à la lumière	NF EN ISO 105-B02	≥ 6
Stabilité dimensionnelle	NF EN 986	$\leq 0,20$ %
Format		Dalles
Conditionnement et dimensions des dalles	NF EN ISO 24342	50 x 50 cm : 16 par carton (4 m²)
Dimensions des dalles	NF EN ISO 24342	50 x 50 cm
Mode de pose		monolithique
Colle Forbo préconisée		541 eurofix anti slip
REACH (règlement européen)	1907/2006/CE	Conforme ⁽⁵⁾
Emissions dans l'air : TVOC* à 28 jours	NF EN 16516	< 20 µg/m³ ⁽⁶⁾
Garantie		10 ans
Fabrication		Fabrication anglaise

⁽¹⁾ Sur support incombustible A1_s ou A2_s, testé en pose poissée / Satisfait à la réglementation M3

⁽²⁾ Revêtements de sol textiles : <http://evaluation.cstb.fr>

⁽³⁾ Thrive@matter by Universal Fibers®: Fibres 100% Polyamide 6 teintées masse avec 90% de contenu recyclé

⁽⁴⁾ En complément, selon NF EN 1307, Tessera est LC1 (classe de confort)

⁽⁵⁾ Les articles (produits) ne contiennent pas de substances de la liste candidate en vigueur publiée par l'ECHA (substances très préoccupantes) à déclarer dans le cadre du règlement REACH

⁽⁶⁾ Certificat d'émissions envoyé sur demande au service technique tel +33(0)3 26 77 30 55

* TVOC : composés organiques volatils totaux : quantité émise dans l'air intérieur (en toluène équivalent)



Systèmes de management de la qualité, de l'environnement et de la santé sécurité, de la société Forbo Sarlino, certifiés ISO 9001,



Système de management certifié responsabilité sociale.

Nous vous recommandons **nos solutions de tapis d'entrée** afin de limiter la pénétration de la saleté et de l'humidité dans le bâtiment. Cette solution prolongera la durée de vie de votre revêtement de sol et réduira les coûts d'entretien et de maintenance.

Il a été prouvé par un organisme indépendant que les systèmes d'entrée Forbo Flooring **Coral et Nuway retiennent jusqu'à 95 % de la saleté et de l'humidité** qui pénètrent dans un bâtiment. Veuillez contacter le service clientèle pour plus d'informations.

Retrouvez-nous sur



Fait partie de la collection **evolve+**
pour une meilleure durabilité

FORBO SARLINO SAS

63, rue Gosset
BP 62717
51055 Reims Cedex - France

Contact France

Tél : 03 26 77 30 30
info-produits@forbo.com
echantillon@forbo.com
www.forbo-flooring.fr

Contact Départements et Régions d'Outre-Mer

île Maurice/Maghreb
Tél : + 33 3 26 77 35 00
info.flooring.sc@forbo.com
www.forbo-flooring.fr



FLOORING SYSTEMS

créons un environnement meilleur