
**SOUS AVIS
TECHNIQUE**
modul'up® trafic 33 | 43
N° 12/17-1754_V5
modul'up® compact 33 | 43
N° 12/20-1794_V2


UPEC·A+
sarlon® trafic 19 dB et 15 dB 33 | 43


**MADE IN
FRANCE**



Sol PVC acoustique et compact U3 | U4 - Pose libre et pose collée

modul'up® trafic et compact 33 | 43  pose libre

sarlon® trafic 19 dB et 15 dB 33 | 43  pose collée



créons un environnement meilleur

forbo

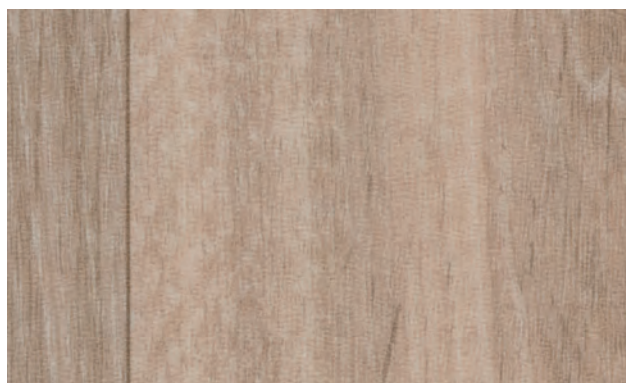
FLOORING SYSTEMS

modul'up[®] trafic et compact 33 | 43
sarlon[®] trafic 19 dB et 15 dB 33 | 43



8483 | Scandinavian oak

LRV 32%



8413 | natural oak

LRV 32%



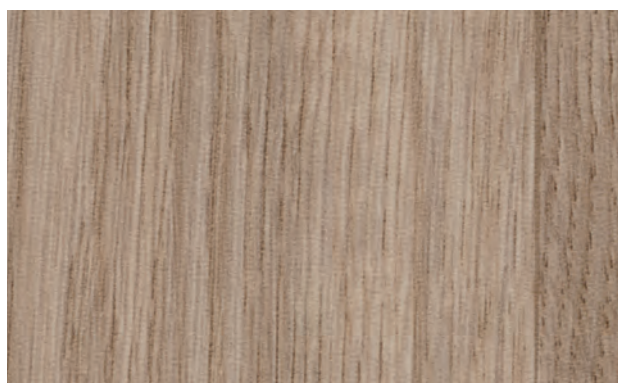
8421 | polar oak

LRV 39%



8513 | blond chill oak

LRV 29%



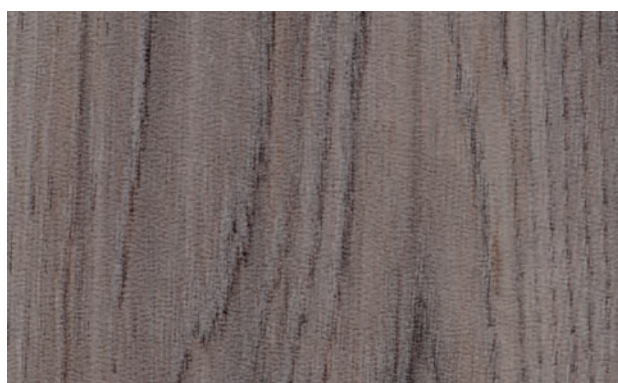
8514 | pure chill oak

LRV 27%



8521 | whitewashed chill oak

LRV 42%



8512 | smoked chill oak

LRV 25%



8804 | natural boreal oak **0847** | soft blue uni



8804 | natural boreal oak

LRV 31%



8813 | classic boreal oak

LRV 23%



8803 | dark boreal oak

LRV 14%

modul'up® trafic et compact 33 | 43

sarlon® trafic 19 dB et 15 dB 33 | 43



8703 | natural narrow oak

LRV 37%



8701 | grey narrow oak

LRV 37%



8713 | medium narrow oak

LRV 32%



8723 | weathered narrow oak

LRV 34%



8723 | weathered narrow oak



90403 | warm mini terrazzo 98144 | dark walnut



98103 | natural walnut

LRV 16%



98144 | dark walnut

LRV 10%

modul'up® trafic et compact 33 | 43
sarlon® trafic 19 dB et 15 dB 33 | 43



98603 | whitewashed infinity oak

LRV 36%



98613 | natural infinity oak

LRV 23%



98623 | dark infinity oak

LRV 16%



98613 | natural infinity oak **90706** | floral halo



98714 | golden industrial parquet 0858 | artichoke uni



98713 | light industrial parquet

LRV 34%



98714 | golden industrial parquet

LRV 28%

modul'up® trafic et compact 33 | 43
sarlon® trafic 19 dB et 15 dB 33 | 43



98503 | natural shaped wood

LRV 34%



98513 | contrasted shaped wood

LRV 29%



98523 | honey shaped wood

LRV 24%











modul'up® | sarlon®

Modul'up : Expertise et Innovation des sols 100 % pose libre ***Sarlon trafic : Expertise et Héritage des sols acoustiques***

Nos revêtements de sol Modul'up et Sarlon trafic sont l'alliance parfaite entre style et performance.

En matière de revêtements de sol en pose libre, Modul'up est inégalé. Fort de plus de 10 ans d'innovation et d'expertise, il offre la solution de référence, reconnue et éprouvée à l'échelle mondiale. Sa pose sans colle permet une installation sans interruption, garantissant ainsi des économies, tout en s'inscrivant dans une démarche durable et circulaire.

Grâce à une technologie acoustique de pointe, Sarlon trafic assure une absorption acoustique optimale. Conçu pour résister au trafic intense, il maintient un aspect impeccable, même dans les environnements les plus exigeants.

Sublimez l'esthétique de vos espaces avec notre large gamme de designs, tous disponibles en Modul'up trafic/compact et en Sarlon trafic. Faites confiance à l'expertise Forbo Flooring pour vous offrir des revêtements de sol conformes aux normes les plus exigeantes, avec une collection variée qui saura répondre à tous les goûts et styles.



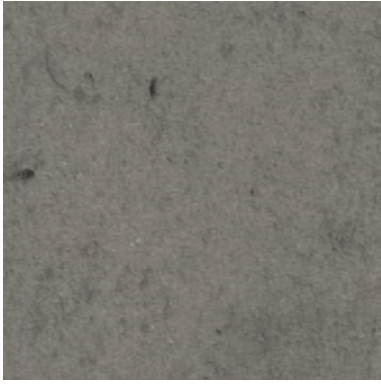






modul'up® trafic et compact 33 | 43

sarlon® trafic 19 dB et 15 dB 33 | 43



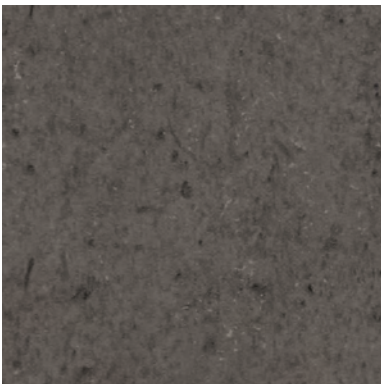
4572 | medium grey cement LRV 26%



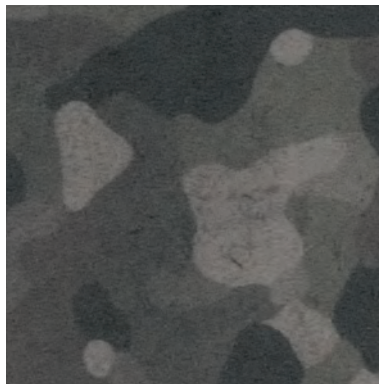
92312 | anthracite new nairobi LRV 22%



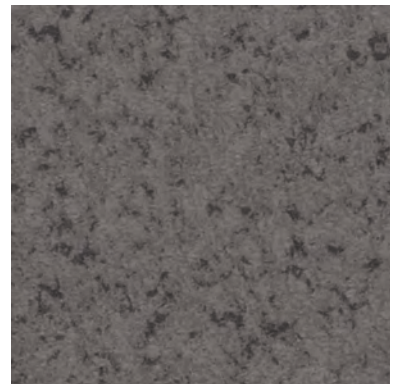
4771 | silver concrete **90909** | grey mimetico



4579 | slate cement LRV 15%



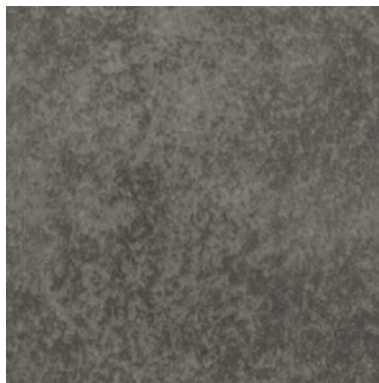
90909 | grey mimetico LRV 15%



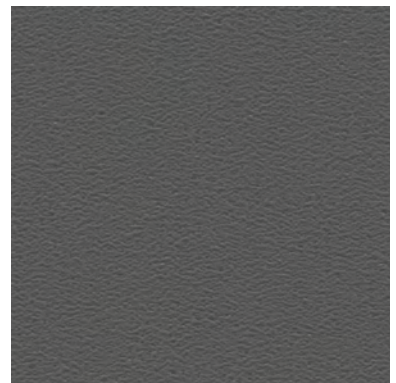
4209 | medium grey canyon LRV 19%



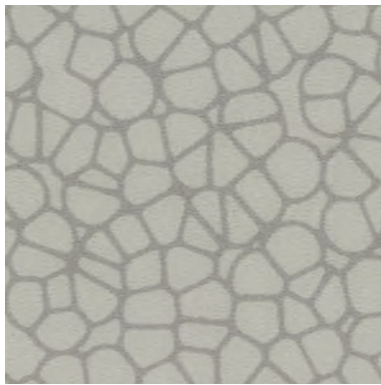
4742 | pewter concrete LRV 12%



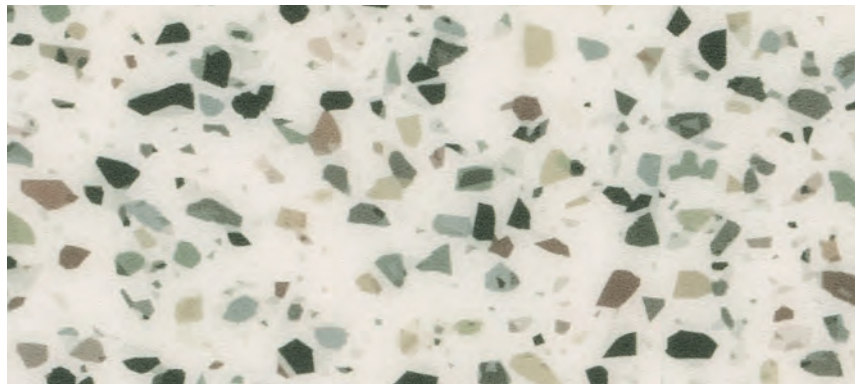
4761 | steel concrete LRV 16%



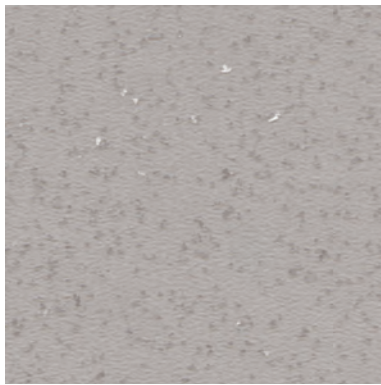
0869 | charcoal uni LRV 13%



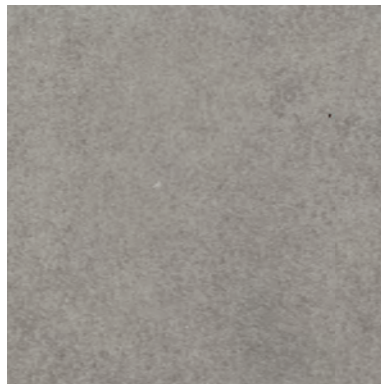
90752 | grey halo contour LRV 40%



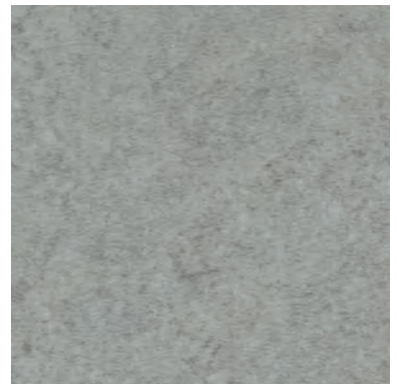
90401 | grey mini terrazzo LRV 56%



3801 | pearl cristal LRV 41%



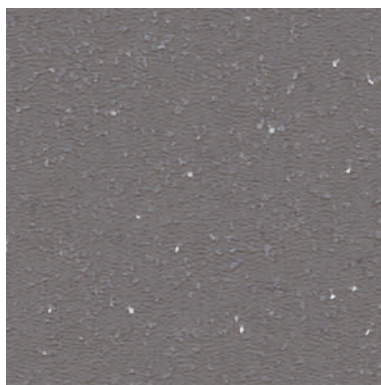
4771 | silver concrete LRV 28%



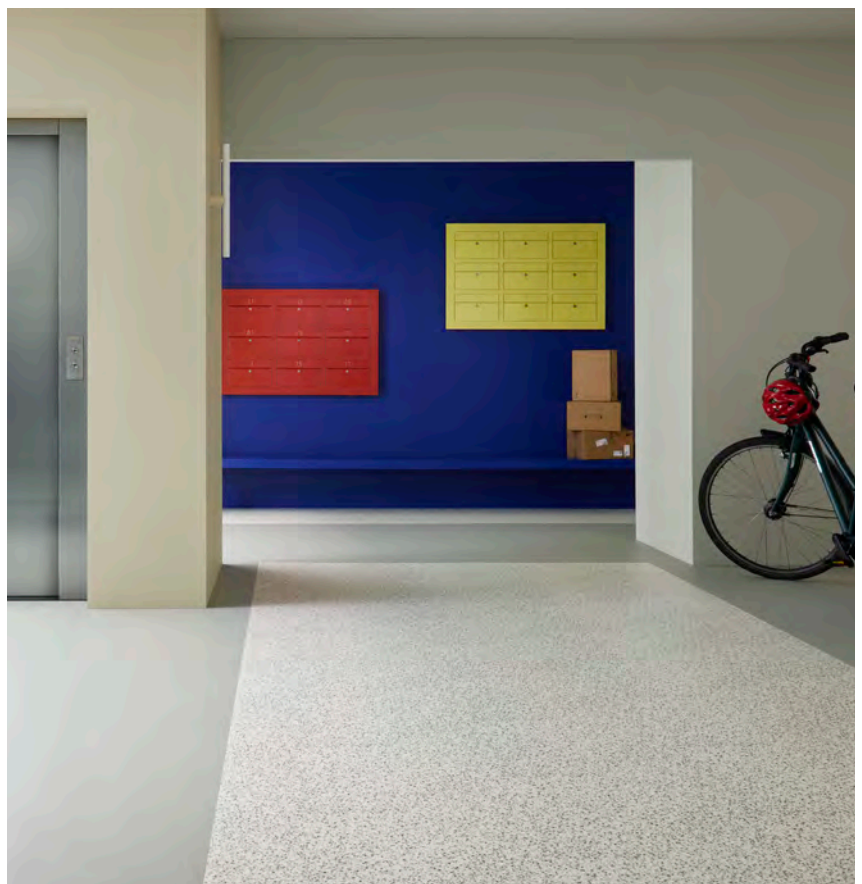
4602 | pebble urban concrete LRV 32%



92302 | light grey new nairobi LRV 28%



3819 | medium grey cristal LRV 18%

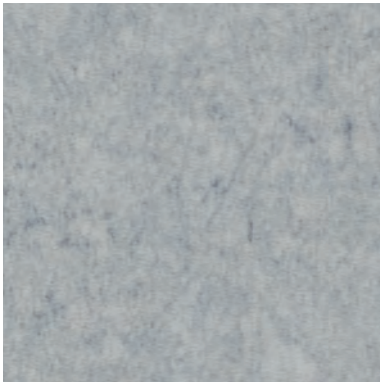


90401 | grey mini terrazzo **90752** | grey halo contour

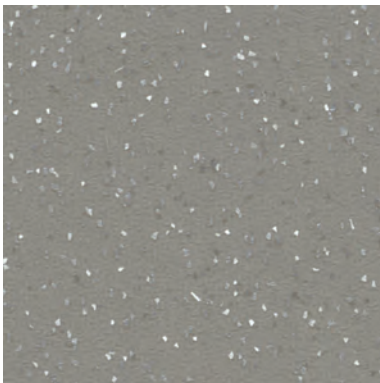
modul'up® trafic et compact 33 | 43
sarlon® trafic 19 dB et 15 dB 33 | 43



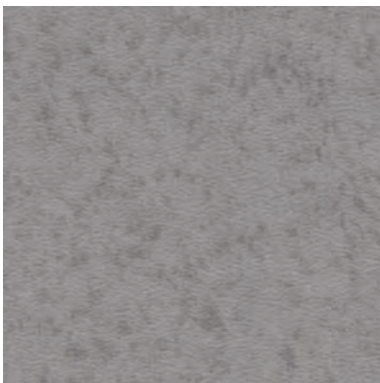
0861 | light grey uni LRV 41%



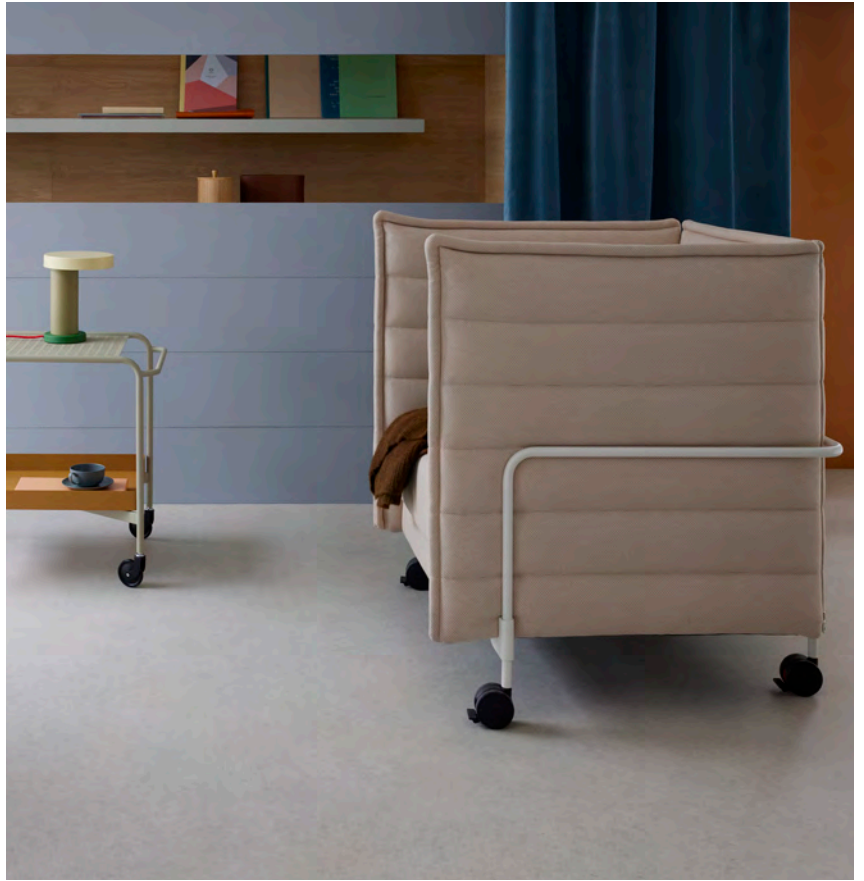
4612 | fog urban concrete LRV 34%



3812 | light grey cristal LRV 29%



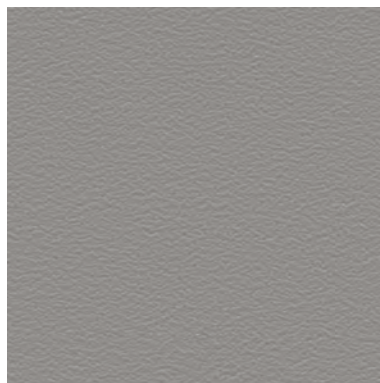
4212 | grey canyon LRV 27%



4601 | cloud urban concrete



4601 | cloud urban concrete LRV 49%



0862 | stone grey uni LRV 27%



4211 | light grey canyon LRV 34%



91651 | grey travertine

LRV 47%



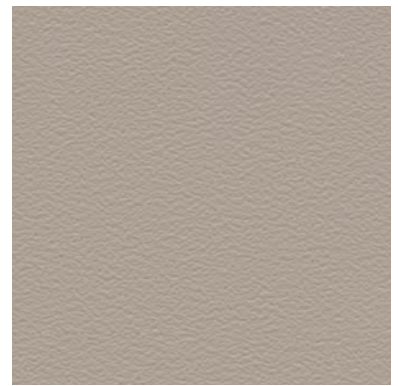
4200 | ivory canyon

LRV 50%



4570 | chalk cement

LRV 49%



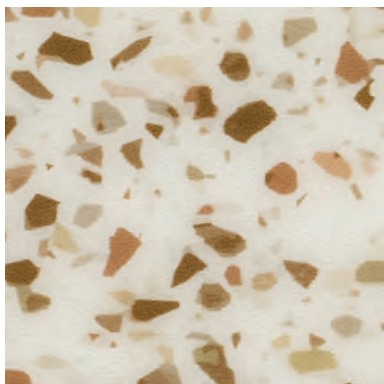
0863 | beige grey uni

LRV 39%



91651 | grey travertine **0863** | beige grey uni

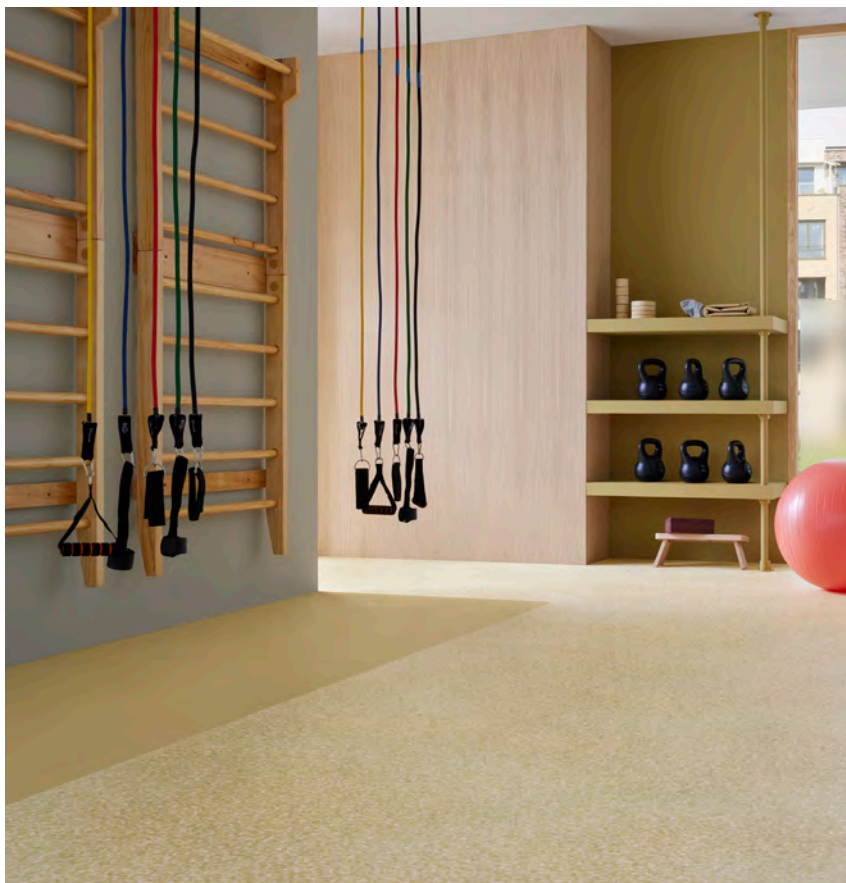
modul'up® trafic et compact 33 | 43
sarlon® trafic 19 dB et 15 dB 33 | 43



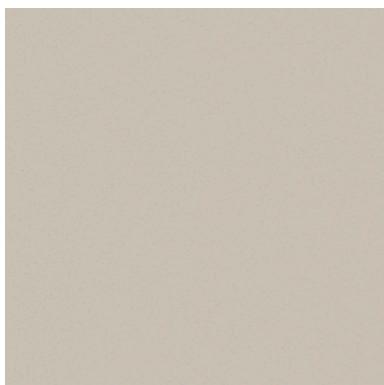
90403 | warm mini terrazzo LRV 59%



4573 | clay cement LRV 41%



90204 | soft ochre canyon **90703** | champagne halo



0843 | clay uni LRV 47%



4613 | mortar urban concrete LRV 37%



4603 | seashell urban concrete LRV 50%



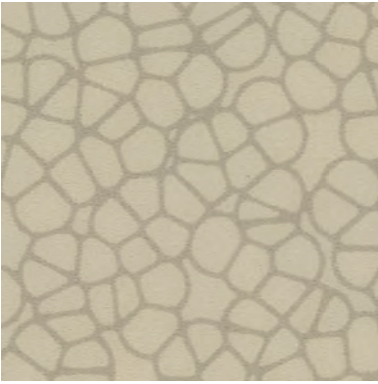
92303 | sand new nairobi LRV 27%



4713 | peanut concrete LRV 28%



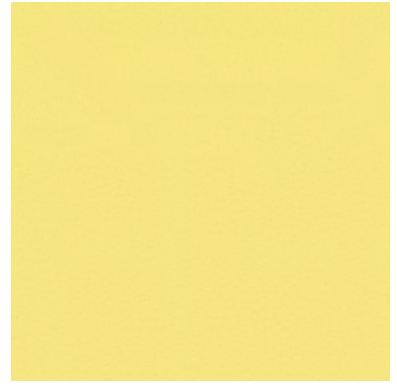
3811 | grey beige cristal LRV 47%



90753 | linen halo contour LRV 43%



3803 | eggshell cristal LRV 66%



0845 | corn uni LRV 60%



90703 | champagne halo

LRV 56%



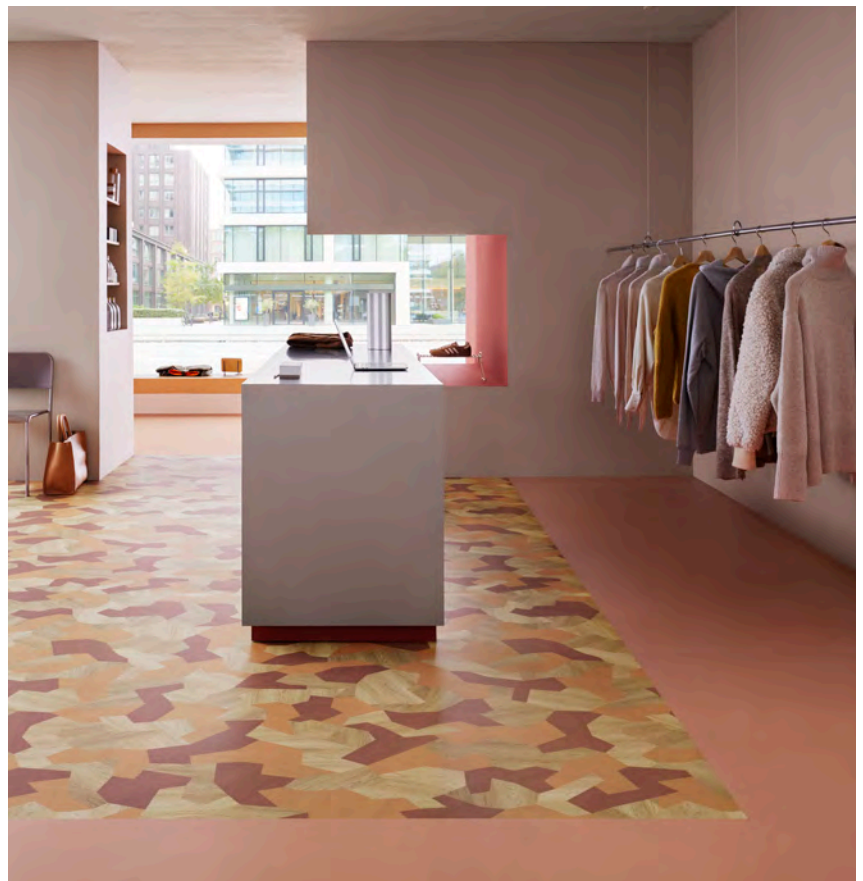
90204 | soft ochre canyon LRV 41%



91653 | natural travertine LRV 50%



92353 | flax new nairobi LRV 38%



98506 | terracotta shaped wood **0846** | terracotta uni

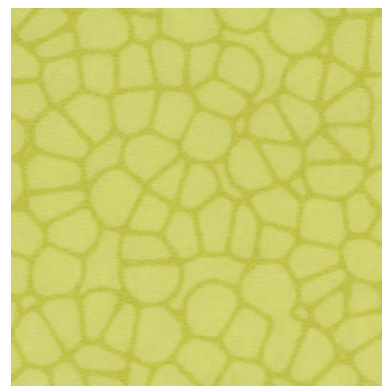
modul'up® trafic et compact 33 | 43
sarlon® trafic 19 dB et 15 dB 33 | 43



90206 | blush canyon LRV 31%



90706 | floral halo LRV 47%



90758 | citrus halo contour LRV 53%



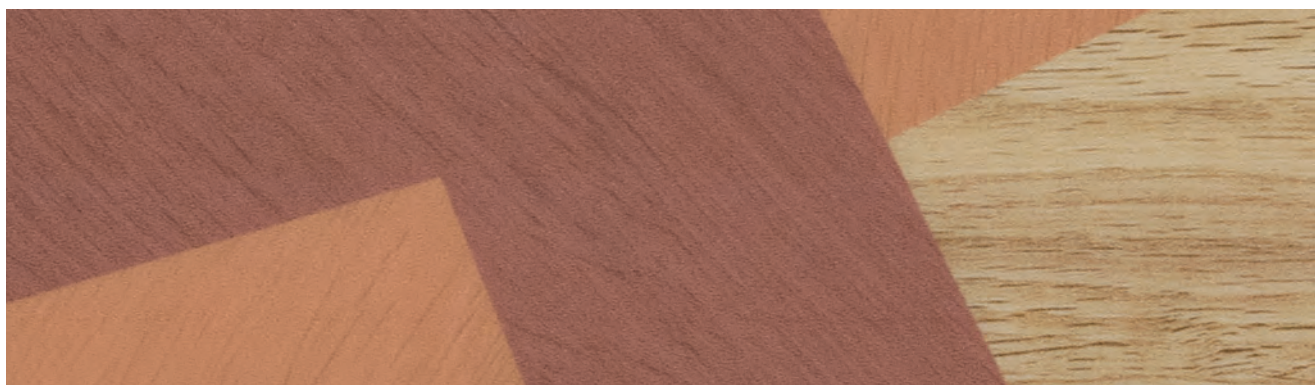
0846 | terracotta uni LRV 29%



0856 | sienna uni LRV 17%

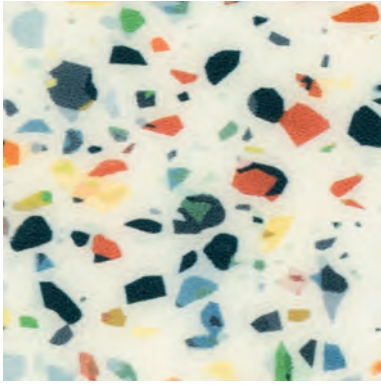


90400 | multicoloured mini terrazzo **0848** | sea green uni

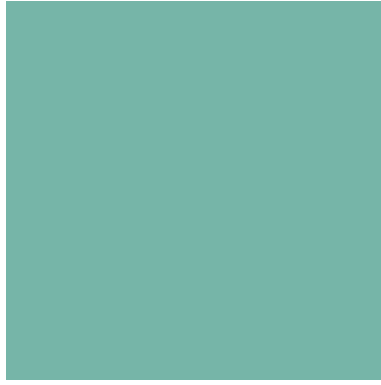


98506 | terracotta shaped wood

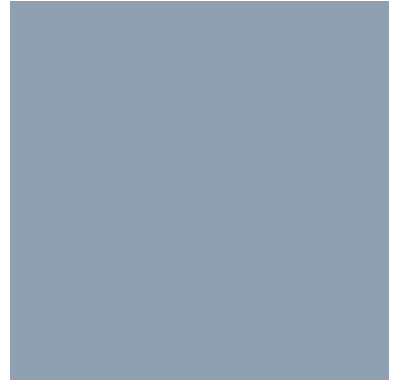
LRV 29%



90400 | multicoloured mini terrazzo LRV 54%



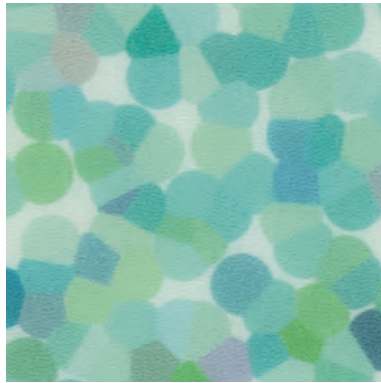
0848 | sea green uni LRV 32%



0847 | soft blue uni LRV 36%



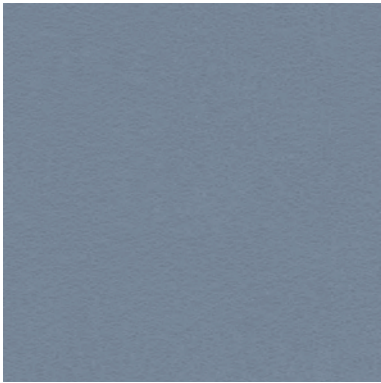
0858 | artichoke uni LRV 28%



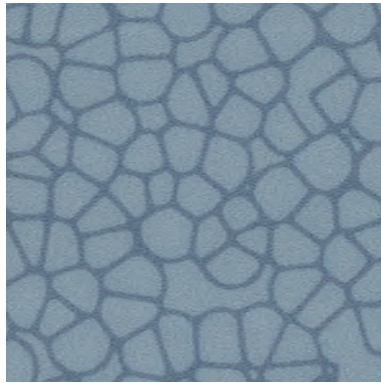
90707 | lagoon halo LRV 46%



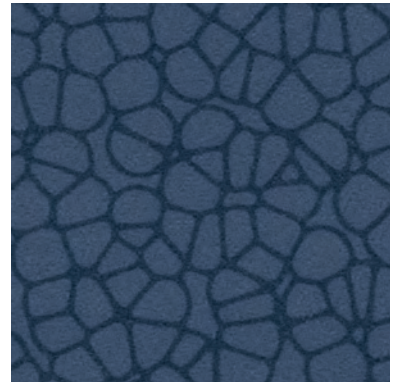
90247 | grey blue canyon LRV 26%



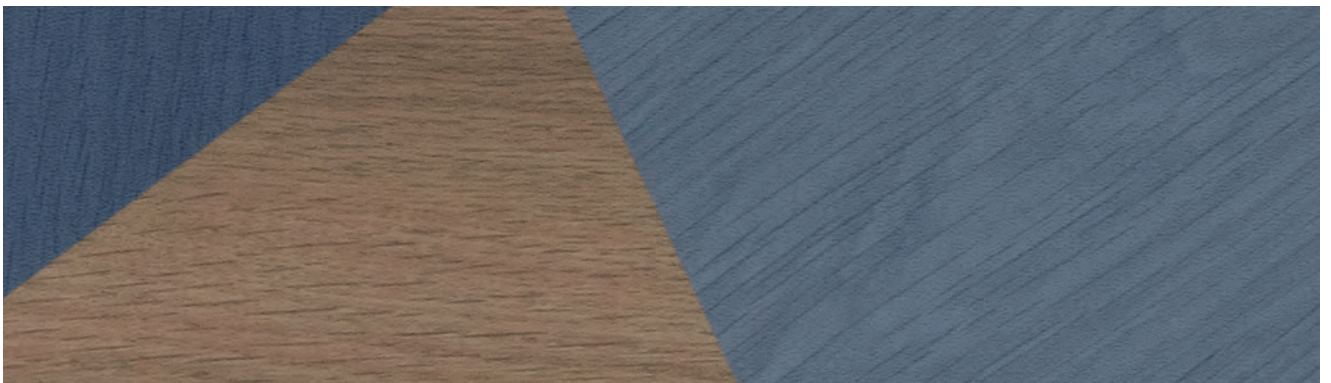
0857 | dusty blue uni LRV 19%



90757 | blue halo contour LRV 30%



90767 | denim halo contour LRV 10%



98507 | blue shaped wood LRV 15%





Tous les décors présentés dans ce book sont disponibles dans 4 qualités différentes. Chacune de ces constructions offre des avantages uniques et existe dans une vaste palette de designs et de coloris.

Les sols Modul'up s'inscrivent pleinement dans une démarche d'économie circulaire, nécessitant ni colle ni adhésif pour leur installation.

Les 4 collections intègrent 20 % de contenu recyclé ou plus, émettent de très faibles émissions COV ou CO₂ durant toute leur durée de vie, sont exempts de phtalates et sont fabriquées à partir d'énergie d'origine 100 % renouvelables, respectant ainsi les normes environnementales et de qualité les plus strictes. Ils sont 100 % recyclables en fin de vie via notre programme Tournesol (selon cahier des charges et hors cadre amiante).

Nos collections sont toutes dotées du traitement de surface XtremPUR™ pour :

- une résistance aux taches facilitant l'entretien
- une résistance aux rayures et marques de chaussures pour une plus grande durabilité et longévité
- une finition matte et naturelle pour un rendu réaliste et authentique



modul'up® trafic 33 | 43

LA MEILLEURE SOLUTION ACOUSTIQUE EN POSE LIBRE

- une pose rapide et facile avec une réutilisation immédiate des locaux
- un bénéfice à long terme avec un remplacement facile, économique et rapide du sol
- une réduction du bruit avec une efficacité acoustique de 19 dB



modul'up® compact 33 | 43

LA MEILLEURE SOLUTION COMPACTE EN POSE LIBRE

- une pose rapide et facile avec une réutilisation immédiate des locaux
- une résistance au trafic intense
- un recouvrement possible d'anciens supports y compris VSM (Vinyle Sur Mousse) et sols amiantés*

* dans le respect de la réglementation en vigueur



sarlon® trafic 19 dB 33 | 43

LA SOLUTION ACOUSTIQUE PAR EXCELLENCE

- un confort acoustique certifié 19 dB
- une résistance au trafic intense avec un poinçonnement de 0,08 mm
- une sécurité de l'utilisateur avec une résistance à la glissance R10



sarlon® trafic 15 dB 33 | 43

LE MEILLEUR COMPROMIS ACOUSTIQUE ET POINÇONNEMENT

- un parfait compromis entre acoustique, roulabilité et poinçonnement
- un poinçonnement élevé pour un produit acoustique
- un produit unique sur le marché







Caractéristiques techniques



		Pose libre		Pose collée	
		Modul'up trafic 33 / Modul'up trafic 43	Modul'up compact 33 / Modul'up compact 43	Sarlon trafic 19 dB 33 / Sarlon trafic 19 dB 43	Sarlon trafic 15 dB 33 / Sarlon trafic 15 dB 43
Conformité NF EN 14041		Oui	Oui	Oui	Oui
Réaction au feu	NF EN 13501-1	B _{fl} -s1 ⁽¹⁾	B _{fl} -s1 ⁽¹⁾	B _{fl} -s1 ⁽¹⁾	B _{fl} -s1 ⁽²⁾
Réaction au feu - Rapport d'essai		n°2020/059-1 (CRET)	n°2017/128-1 (CRET)	n°2019/180-1 (CRET)	n°2021/170-1 (CRET)
Résistance au glissement	NF EN 13893	Classe DS (μ ≥ 0,30)	Classe DS (μ ≥ 0,30)	Classe DS (μ ≥ 0,30)	Classe DS (μ ≥ 0,30)
Accumulation charges électrostatiques	NF EN 1815	E ≤ 2 kV, Antistatique	E ≤ 2 kV, Antistatique	E ≤ 2 kV, Antistatique	E ≤ 2 kV, Antistatique
Conductivité thermique	NF EN ISO 10456	0,25 W/(m.K), convient au plancher chauffant	0,25 W/(m.K), convient au plancher chauffant	0,25 W/(m.K), convient au plancher chauffant	0,25 W/(m.K), convient au plancher chauffant
Certification		Non	Non	Oui	Oui
Classement UPEC	QB 30	-	-	U3 P3 E2/3 C2 U4 P3 E2/3 C2	U3 P3 E2/3 C2 U4 P3 E2/3 C2
Certificat QB UPEC.A+	QB 30 ⁽²⁾	-	-	n°304-002.4 / n°304-003.3	n°304-018.2 / n°304-017.2
Efficacité acoustique au bruit de choc certifiée	NF EN ISO 717-2	-	-	ΔL _w = 19 dB	ΔL _w = 15 dB
Épaisseur totale	NF EN ISO 24346	3,35 mm / 3,45 mm	2 mm	3,25 mm / 3,4 mm	2,55 mm / 2,65 mm
Épaisseur couche d'usure	NF EN ISO 24340	0,63 mm / 0,70 mm	0,63 mm / 0,70 mm	0,60 mm / 0,70 mm	0,63 mm / 0,70 mm
Masse surfacique totale PVC	NF EN ISO 23997	2 700 g/m ² (-10% / +13%) 2 830 g/m ² (-10% / +13%)	2 600 g/m ² (-10% / +13%)	2 430 g/m ² (-10% / +13%) 2 870 g/m ² (-10% / +13%)	2 600 g/m ² (-10% / +13%) 2 700 g/m ² (-10% / +13%)
Groupe d'abrasion	NF EN 660-2	T	T	T	T
Avis technique / DTA	CSTB	n°12/17-1754_V5	n°12/20-1794_V2	-	-
Apte à l'emploi dans les locaux UPEC au plus classés	Cahier 3782_V2 CSTB	U3 P3 E2/3 C2 U4 P3 E2/3 C2	U3 P3 E2/3 C2 U4 P3 E2/3 C2	-	-
Efficacité acoustique au bruit de choc déclarée	NF EN ISO 717-2	ΔL _w = 19 dB	ΔL _w = 4 dB	-	-
Spécifications déclarées		NF EN ISO 11638	NF EN ISO 10582	NF EN ISO 11638	NF EN ISO 11638
Teneur en agent liant couche d'usure		Type I	Type I	Type I	Type I
Classe d'usage	NF EN ISO 10874	23 - 33 / 34 - 42	23 - 33 / 34 - 42 / 43	23 - 33 / 34 - 42	23 - 33 / 34 - 42
Résistance à la chaise à roulettes	NF EN ISO 4918	Oui	Oui	Oui	Oui
Poinçonnement rémanent moyen (Exigence)	NF EN ISO 24343-1	0,08 mm (≤ 0,20 mm)	0,02 mm (≤ 0,10 mm)	0,08 mm (≤ 0,20 mm)	0,05 mm (≤ 0,20 mm)
Résistance au pied de meuble	NF EN ISO 16581	Conforme	Conforme	Conforme	Conforme
Stabilité dimensionnelle à la chaleur (Exigence)	NF EN ISO 23999	≤ 0,05 % (≤ 0,40 %)	≤ 0,05 % (≤ 0,40 %)	≤ 0,10 % (≤ 0,40 %)	≤ 0,10 % (≤ 0,40 %)
Solidité des couleurs à la lumière (Exigence)	NF EN ISO 105-B02	≥ 7 (≥ 6)	≥ 7 (≥ 6)	≥ 7 (≥ 6)	≥ 7 (≥ 6)
Résistance aux taches	NF EN ISO 26987	Excellente	Excellente	Excellente	Excellente
Résistance au glissement	DIN 51130	R10	R10	R10	R10
Traitement de surface		XtremPUR™	XtremPUR™	XtremPUR™	XtremPUR™
Propriétés bactériostatiques	ISO 22196 ⁽³⁾	Oui ⁽³⁾	Oui ⁽³⁾	Oui ⁽³⁾	Oui ⁽³⁾
Format		Lés	Lés	Lés	Lés
Largeur / Longueur rouleaux	NF EN ISO 24341	2 x 25 ml env.	2 x 25 ml env.	2 x 25 ml env.	2 x 25 ml env.
Colle Forbo préconisée		Bande de jonction modul'up	Bande de jonction modul'up	522 eurosafe tack	522 eurosafe tack
REACH (règlement européen)	1907/2006/CE	Conforme ⁽⁴⁾	Conforme ⁽⁴⁾	Conforme ⁽⁴⁾	Conforme ⁽⁴⁾
Émissions dans l'air : TVOC* à 28 jours	NF EN 16516	< 10 µg/m ³ ⁽⁵⁾	< 10 µg/m ³ ⁽⁵⁾	< 10 µg/m ³ ⁽⁵⁾	< 10 µg/m ³ ⁽⁵⁾
Exigence pour la classe A+		< 1000 µg/m ³	< 1000 µg/m ³	< 1000 µg/m ³	< 1000 µg/m ³
Matières premières		Garanties sans phtalate	Garanties sans phtalate	Garanties sans phtalate	Garanties sans phtalate
Garantie		10 ans	10 ans	7 ans	7 ans
Fabrication		Fabrication française	Fabrication française	Fabrication française	Fabrication française

⁽¹⁾ Valable sur support incombustible A1_s ou A2_s, testé en pose libre / Satisfait à la réglementation M3.

⁽²⁾ Revêtements de sol résilients : <http://evaluation.cstb.fr>

⁽³⁾ Suivre strictement les protocoles d'entretien et de désinfection donnés par Forbo pour une protection optimale contre les agents infectieux.

⁽⁴⁾ Les articles (produits) ne contiennent pas de substances de la liste candidate en vigueur publiée par l'ECHA (substances très préoccupantes) à déclarer dans le cadre du règlement REACH.

⁽⁵⁾ Certificat d'émissions envoyé sur demande au service technique tel. (03.26.7730.55)

* TVOC : composés organiques volatils totaux : quantité émise dans l'air intérieur (en toluène équivalent).



Systèmes de management de la qualité, de l'environnement et de la santé sécurité, de la société Forbo Sarlino, certifiés ISO 9001, ISO 14001 et ISO 45001 par LR.



Systèmes de management certifié responsabilité sociale.

FORBO SARLINO SAS

63, rue Gosset
BP 62717
51055 Reims Cedex - France

Contact France

Tél : 03 26 77 30 30
info-produits@forbo.com
echantillon@forbo.com
www.forbo-flooring.fr

Contact Départements et Régions d'Outre-Mer île Maurice/Maghreb

Tél : + 33 3 26 77 35 00
info.flooring.sc@forbo.com
www.forbo-flooring.fr

Retrouvez-nous sur



créons un environnement meilleur



FLOORING SYSTEMS