



**Textile** Sols floqués - Pose collée et pose libre

**flotex®** advance



25 ml env. x 2 m



50 x 50 cm

créons un environnement meilleur



**flotex<sup>®</sup> advance**

*Flotex advance, pour des espaces contemporains*

La collection Flotex advance présente deux nouveaux designs, Latitude et Code, qui combinent parfaitement esthétique et fonctionnalité et qui sont tous deux conçus pour apporter une ambiance contemporaine à vos projets.

Qu'il s'agisse du design apaisant inspiré du filigrane de Latitude ou du motif inspiré des caractères de Code, la collection Flotex advance vise à améliorer l'ambiance de vos espaces avec comme point d'orgue la créativité et le style.

Lorsque vous optez pour Flotex, vous ne choisissez pas simplement un revêtement de sol : vous affirmez un style et optez pour une solution facile à vivre grâce à ses performances et sa durabilité.

La collection Flotex advance est disponible en lés et en dalles, pour une plus grande variété d'installation.

**Flotex advance en lés peut être installé en pose libre avec la nouvelle construction inédite Next ou en pose collée.**

**flotex®**  
NEXT 

Grâce à sa construction Next, Flotex advance en lés peut être posé facilement et sans colle, ce qui en fait une solution économique en termes de temps et de coûts pour les projets en neuf et en rénovation.

Flotex advance en lés est également adapté pour une pose collée.

## RÉSISTANCE

- Une combinaison parfaite entre l'aspect chaleureux d'un sol textile et la durabilité d'un sol PVC.
- La surface dense et floquée en fibres de polyamide 6.6 offre une plus grande résistance, comparée à une moquette traditionnelle.
- Une résistance au glissement R13 pour une réduction des risques d'accidents et une plus grande sécurité.

## FACILE À NETTOYER

- La qualité supérieure des fibres de polyamide 6.6 et leur implantation verticale offrent une résistance exceptionnelle aux taches et une grande facilité de nettoyage.
- La sous-couche en PVC recyclé permet à Flotex d'être 100 % imperméable et imputrescible.

## QUALITÉ DE L'AIR INTÉRIEUR

- Les 80 millions de fibres de polyamide de Flotex implantées verticalement au m<sup>2</sup> capturent et retiennent les particules fines de poussière et les allergènes, qui peuvent être éliminés par une simple aspiration.
- Flotex est le seul revêtement textile approuvé par la British Allergy Foundation.

## ACOUSTIQUE

- Efficacité acoustique jusqu'à 20 dB pour des atmosphères calmes et apaisantes.



s = lés

s =  25 ml env. x 2 m

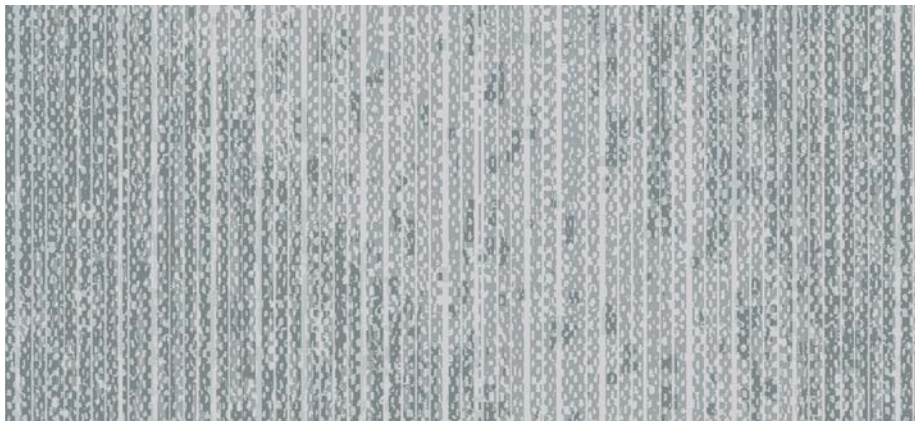
t = dalles

t =  50 x 50 cm

○ = coloris peu salissant

◐ = coloris moyennement salissant

● = coloris nécessitant un entretien renforcé



latitude | nickel  
s202018 t302018

LRV 22%  
◐



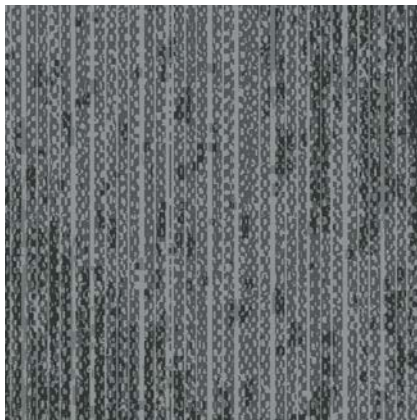
latitude | linen  
s202049 t302049

LRV 17%  
●



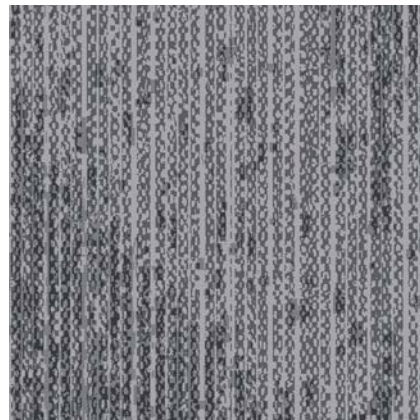
latitude | sand  
s202077 t302077

LRV 20%  
●



latitude | grey  
s202037 t302037

LRV 7%  
●



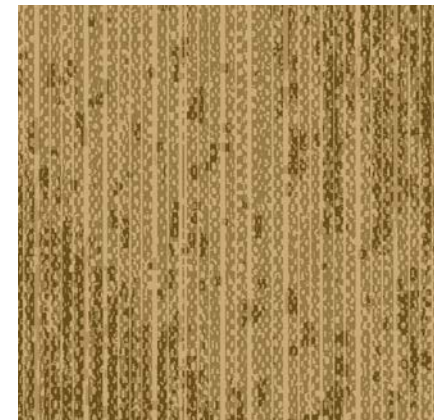
latitude | nimbus  
s202073 t302073

LRV 9%  
●



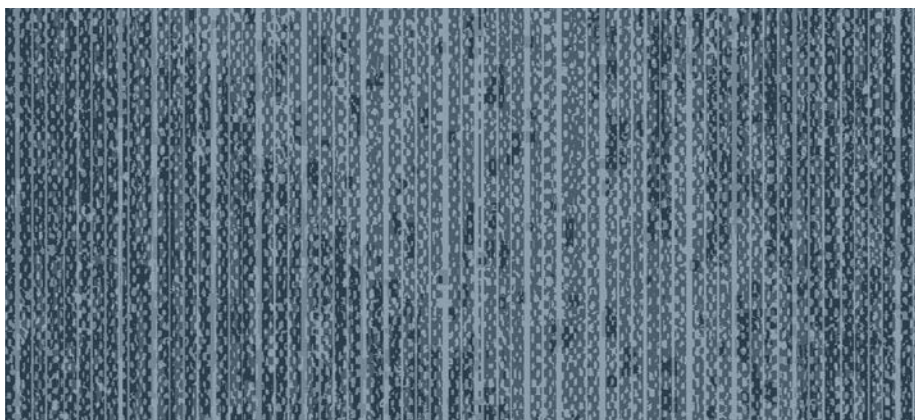
latitude | juniper  
s202001 t302001

LRV 10%  
●



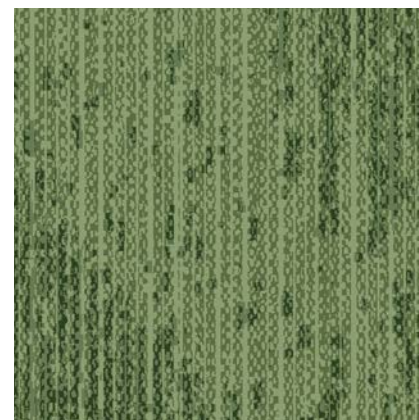
latitude | mustard  
s202002 t302002

LRV 12%  
●



latitude | gull  
s202044 t302044

LRV 8%  
●



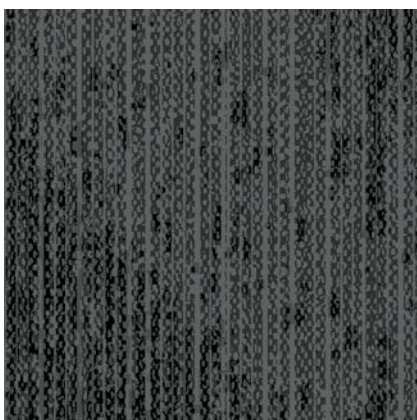
latitude | cypress  
s202003 t302003

LRV 9%  
●



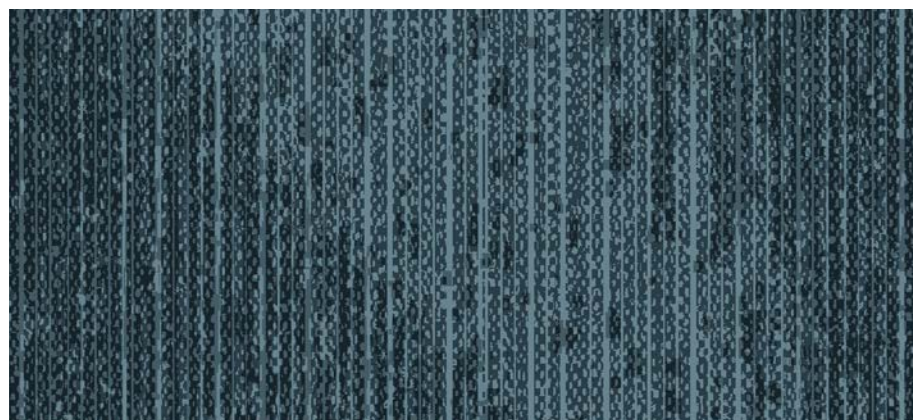
latitude | claret  
s202004 t302004

LRV 6%  
●



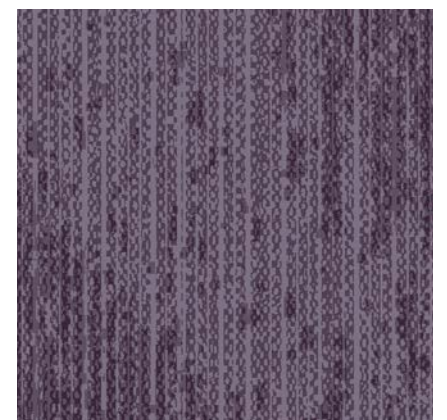
latitude | ash  
s202031 t302031

LRV 4%  
○



latitude | tempest  
s202110 t302110

LRV 5%  
○



latitude | thistle  
s202005 t302005

LRV 5%  
●

flotex® code

s = lés

s =  25 ml env. x 2 m

t = dalles

t =  50 x 50 cm

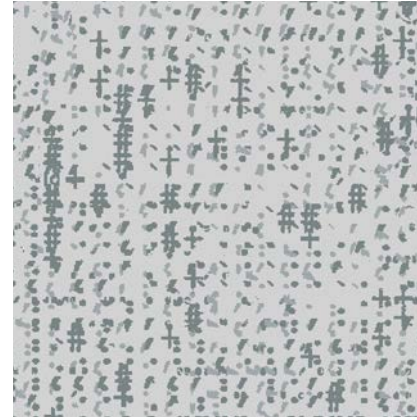
○ = coloris peu salissant

◐ = coloris moyennement salissant

● = coloris nécessitant un entretien renforcé



s203018 | code nickel s203002 | code pewter



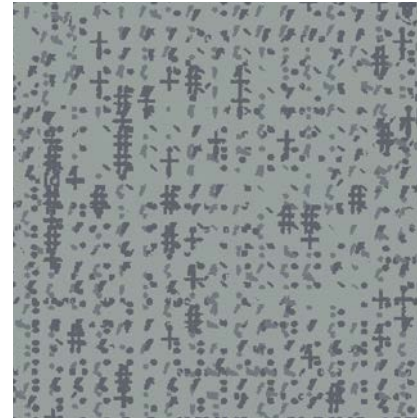
code | nickel  
s203018 t303018

LRV 26%



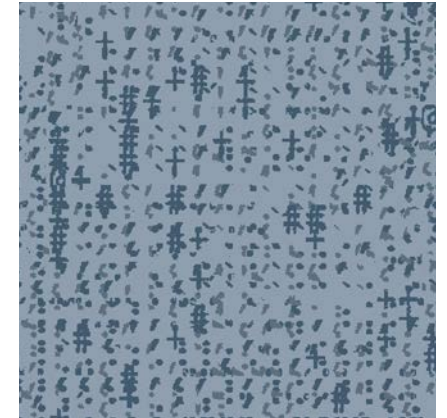
code | ice  
s203001 t303001

LRV 20%



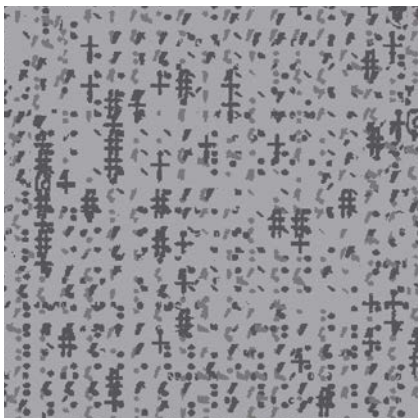
code | pewter  
s203002 t303002

LRV 14%



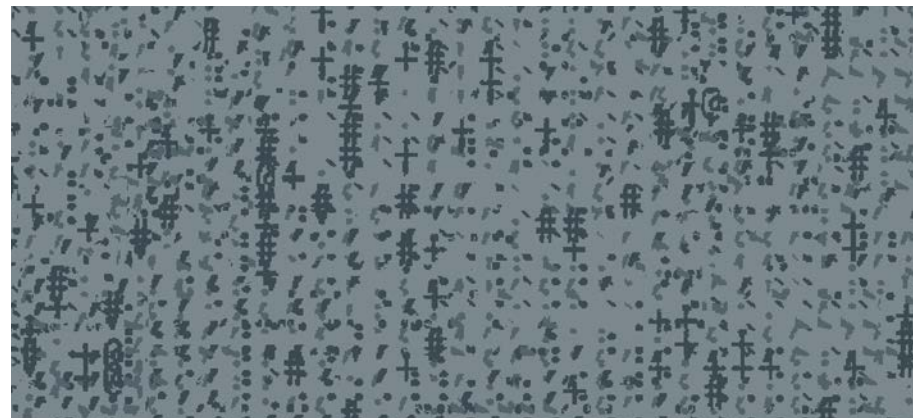
code | gull  
s203044 t303044

LRV 13%



code | nimbus  
s203073 t303073

LRV 14%



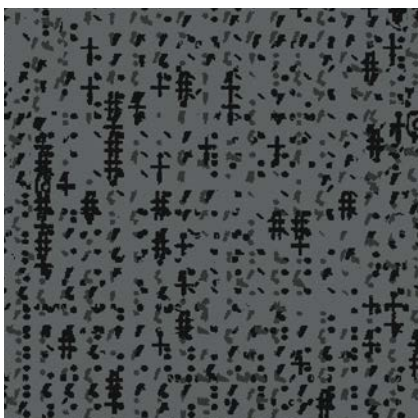
code | oxide  
s203003 t303003

LRV 10%



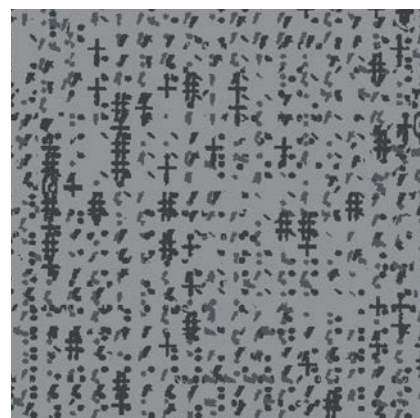
code | cornflower  
s203004 t303004

LRV 8%



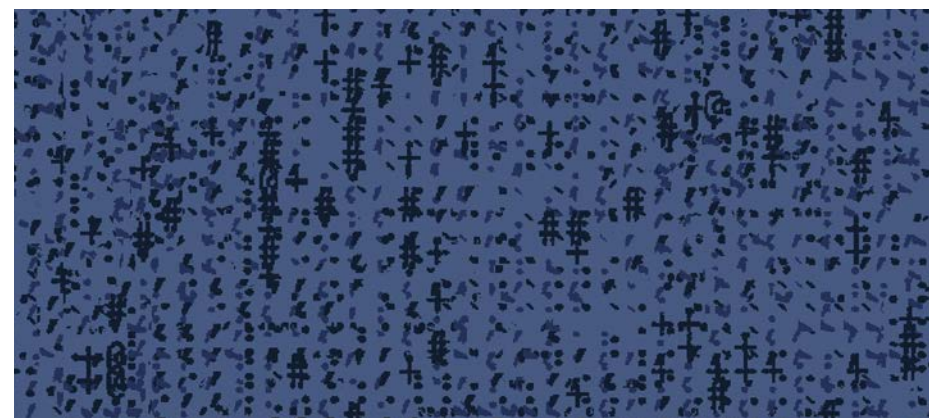
code | ash  
s203031 t303031

LRV 5%



code | grey  
s203037 t303037

LRV 11%



code | azure  
s203116 t303116

LRV 5%



flotex® code

s = lés

s =  25 ml env. x 2 m

t = dalles

t =  50 x 50 cm

○ = coloris peu salissant

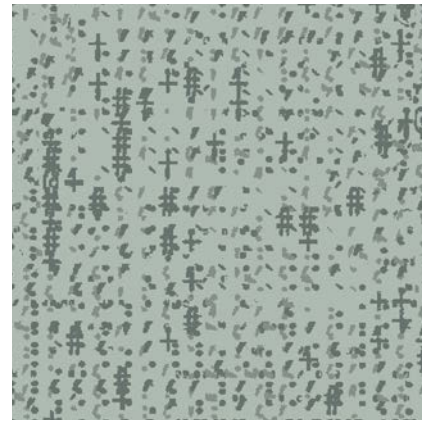
◐ = coloris moyennement salissant

● = coloris nécessitant un entretien renforcé



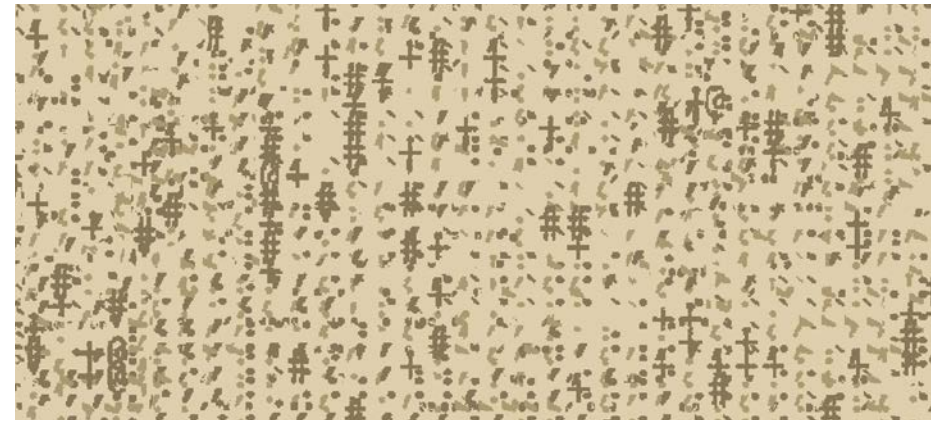
code | tempest  
s203110 t303110

LRV 9%



code | mineral  
s203084 t303084

LRV 19%

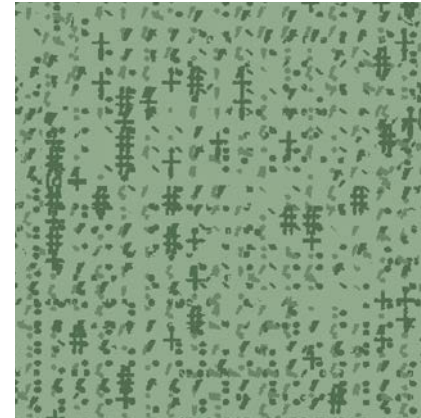


code | sand  
s203077 t303077

LRV 26%

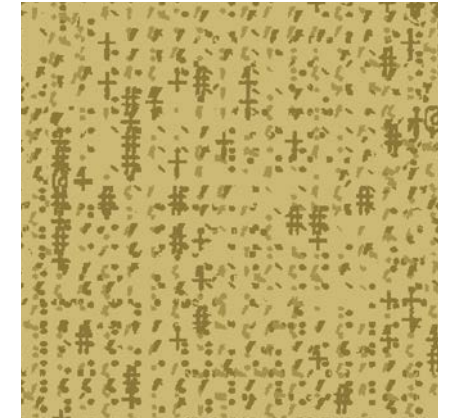


s203110 | code tempest



code | spearmint  
s203005 t303005

LRV 15%



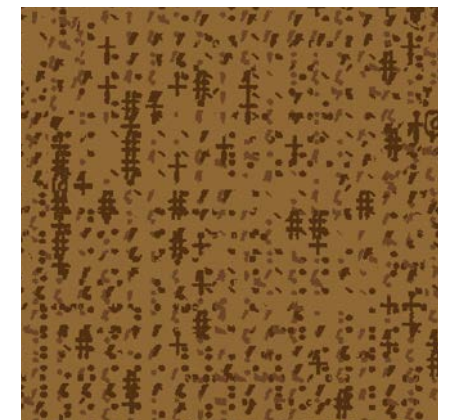
code | honey  
s203006 t303006

LRV 19%



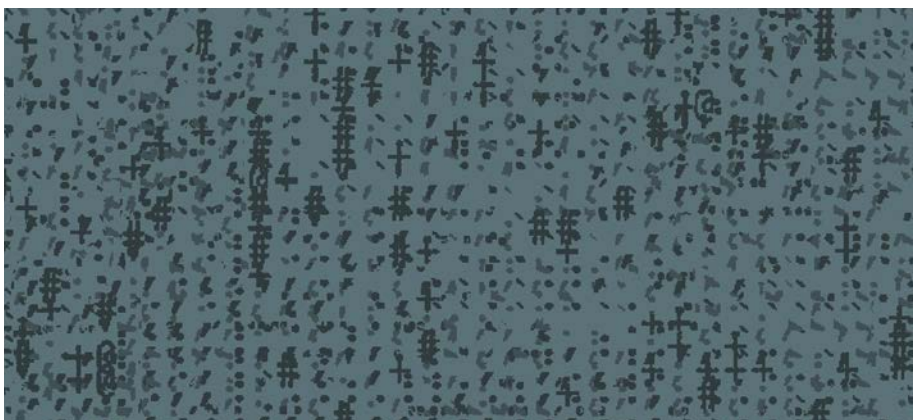
code | moss  
s203087 t303087

LRV 10%



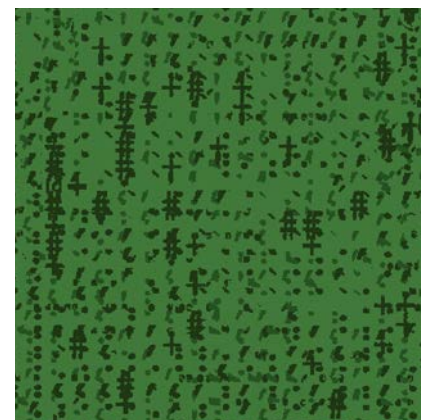
code | apricot  
s203007 t303007

LRV 7%



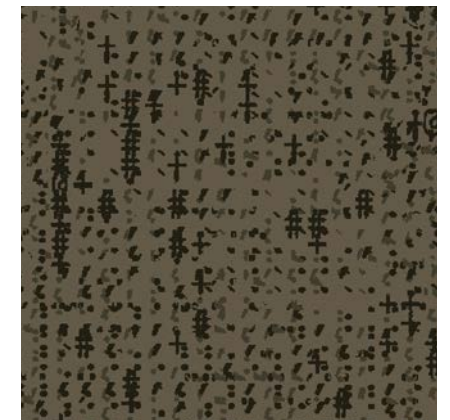
code | carbon  
s203080 t303080

LRV 7%



code | evergreen  
s203088 t303088

LRV 7%



code | concrete  
s203079 t303079

LRV 5%



flotex® code

s = lés

s =  25 ml env. x 2 m

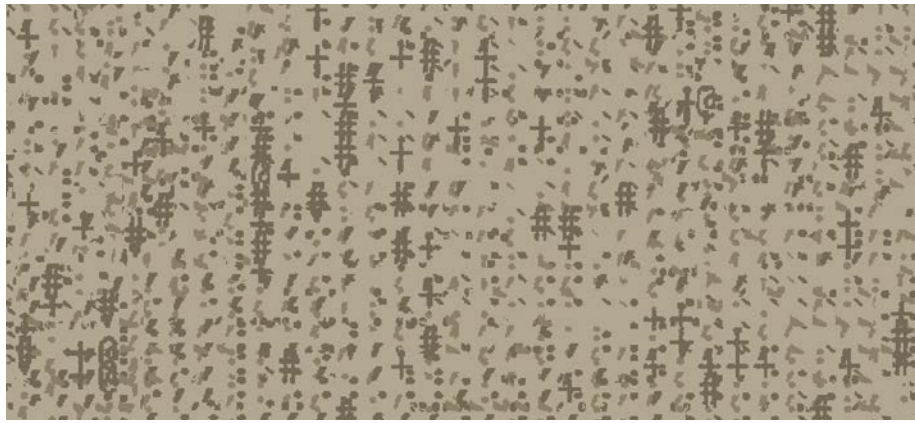
t = dalles

t =  50 x 50 cm

○ = coloris peu salissant

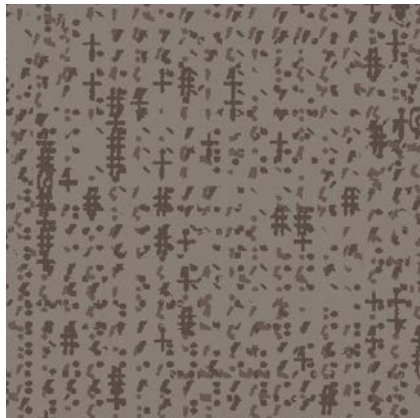
◐ = coloris moyennement salissant

● = coloris nécessitant un entretien renforcé



code | pumice  
s203009 t303009

LRV 16%  
●



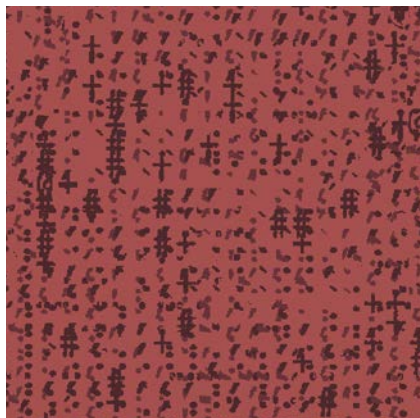
code | mauve  
s203008 t303008

LRV 9%  
◐



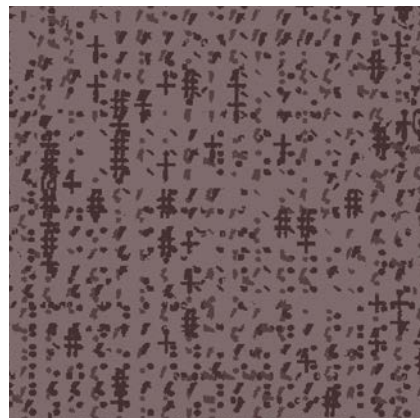
code | linen  
s203049 t303049

LRV 23%  
●



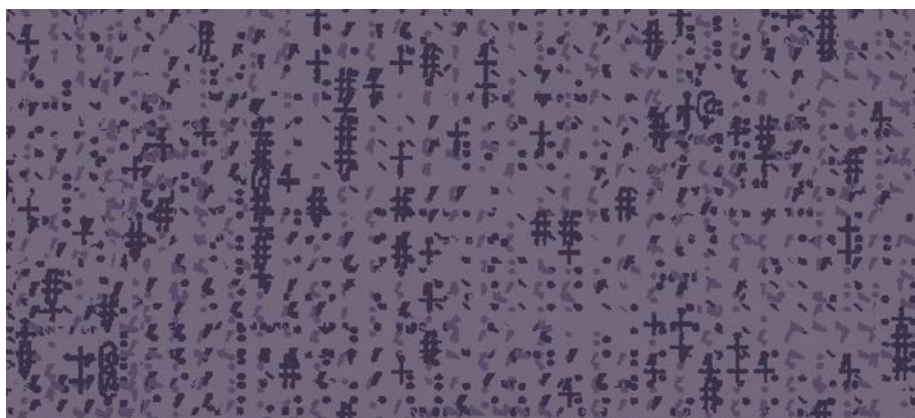
code | berry  
s203083 t303083

LRV 7%  
◐



code | plum  
s203010 t303010

LRV 7%  
◐



code | grape  
s203082 t303082

LRV 7%  
◐



s203008 | code mauve s203049 | code linen





# Caractéristiques techniques

Flotex répond aux exigences de la norme NF EN 1307



	Flotex® avance lés / lés S (next)	Flotex® avance dalles / dalles S
Conformité NF EN 14041	Oui	Oui
Déclaration de performances	1200401-DOP-210	1200201-DOP-101
Certificat de constance des performances	n°2812-CPR-DA7715 (Element Materials Technology)	n°2812-CPR-DA5014 (Element Materials Technology)
Réaction au feu	NF EN 13501-1 $B_{fl} - s1^{(1)}$	$B_{fl} - s1^{(2)}$
Réaction au feu - Rapport d'essai	WF 521392 (Warringtonfire)	n°312666 (Warrington)
Résistance au glissement	NF EN 13893 Classe DS ( $\mu \geq 0,30$ )	Classe DS ( $\mu \geq 0,30$ )
Accumulation charges électrostatiques	ISO 6356 $E \leq 2$ kV, Antistatique	$E \leq 2$ kV, Antistatique
Résistance thermique	NF EN 12664 (ISO 8302) 00386 m <sup>2</sup> .K/W, convient au plancher chauffant	0,037 m <sup>2</sup> .K/W, convient au plancher chauffant
Certification	Non	Oui
Classement UPEC	QB 31	U3 P3 E2 C2 / U3s P3 E2 C2 <sup>(2)</sup>
Certificat QB UPEC	QB 31 <sup>(3)</sup>	n°333T-004.3 (U3) / n°333T-005.2 (U3s)
Composition fibreuse couche d'usage	Règlement 1007/2011 100 % polyamide 6.6	100 % polyamide 6.6
Nature de la sous-couche	PVC	PVC recyclé
Epaisseur totale	NF ISO 1765 3,9 mm	5 mm
Masse surfacique totale	NF ISO 8543 2 150 g/m <sup>2</sup> ( $\pm 10$ %)	4 800 g/m <sup>2</sup> ( $\pm 10$ %)
Densité des fibres	80 millions / m <sup>2</sup> env.	80 millions / m <sup>2</sup> env.
Hauteur des fibres	2 mm	2 mm
Efficacité acoustique au bruit de choc déclarée	NF EN ISO 10140-3 / NF EN ISO 717-2 $\Delta L_w = 20$ dB	$\Delta L_w = 19$ dB
Absorption acoustique	NF EN ISO 354 / NF EN ISO 11654 $\alpha_w = 0,10$ (H)	$\alpha_w = 0,10$ (H)
Sonorité à la marche déclarée	NF S 31-074 $L_{n,ew} < 65$ dB, Classe A	$L_{n,ew} < 65$ dB, Classe A
Spécifications déclarées	NF EN 1307	NF EN 1307
Classe d'usage résidentiel	NF EN ISO 10874 23	23 <sup>(4)</sup>
Classe d'usage commercial	NF EN ISO 10874 33 <sup>(4)</sup>	33 <sup>(4)</sup>
Aptitude à l'emploi sous chaise à roulettes	NF EN 985 (essai A) Oui	Oui
Stabilité dimensionnelle à la chaleur	NF EN ISO 23999 $\leq 0,10$ %	$\leq 0,10$ %
Exigence stabilité dimensionnelle à la chaleur	$\leq 0,25$ %	$\leq 0,10$ %
Solidité des couleurs à la lumière	NF EN ISO 105-B02 $\geq 5$	$\geq 5$
Exigence solidité des couleurs	$\geq 5$	$\geq 5$
Résistance au glissement	DIN 51130 R13	R13
Stabilité dimensionnelle	ISO 2551 (lés) ou NF EN 986 (dalles) $\leq 0,10$ %	$\leq 0,10$ %
Format	Lés	Dalles
Largeur des rouleaux	NF EN 14159 2 m	-
Longueur des rouleaux	NF EN 14159 25 m env.	-
Conditionnement et dimensions des dalles	NF EN ISO 24342 -	50 x 50 cm : 12 par carton (3 m <sup>2</sup> )
Mode de pose	Lés non inversés	Contrarié à 90° - Coupe de pierre <sup>(5)</sup>
Colle Forbo préconisée	Bande de jonction modul'up	542 eurofix tack plus
REACH (règlement européen)	1907/2006/CE Conforme <sup>(6)</sup>	Conforme <sup>(6)</sup>
Emissions dans l'air : TVOC* à 28 jours	NF EN 16516 $< 100$ µg/m <sup>3</sup> <sup>(7)</sup>	$< 100$ µg/m <sup>3</sup> <sup>(7)</sup>
Exigence pour la classe A+	$< 1000$ µg/m <sup>3</sup>	$< 1000$ µg/m <sup>3</sup>
Matières premières	Garanties sans phtalates	Garanties sans phtalate
Garantie	10 ans	10 ans
Fabrication	Fabrication française	Fabrication européenne

<sup>(1)</sup> Valable sur support bois ou incombustible A1<sub>fl</sub> ou A2<sub>fl</sub>, testé en pose libre / Satisfait à la réglementation M3

<sup>(2)</sup> Satisfait à la réglementation M3

<sup>(3)</sup> Revêtements de sol textiles : <http://evaluation.cstb.fr>

<sup>(4)</sup> En complément, selon NF EN 1307, Flotex est LC1 (classe de confort)

<sup>(5)</sup> Forbo préconise une pose à sens alterné à 90° pour produire un aspect dallage du produit ; toutefois une pose unidirectionnelle est possible mais elle devra satisfaire les exigences d'aspect de l'utilisateur

<sup>(6)</sup> Les articles (produits) ne contiennent pas de substances de la liste candidate en vigueur publiée par l'ECHA (substances très préoccupantes) à déclarer dans le cadre du règlement REACH

<sup>(7)</sup> Certificat d'émissions envoyé sur demande au service technique tel +33(0)3.26.77.30.55 \* TVOC : composés organiques volatils totaux : quantité émise dans l'air intérieur (en toluène équivalent)



Systèmes de management de la qualité, de l'environnement et de la santé sécurité, de la société Forbo Sarlino, certifiés ISO 9001, ISO 14001 et ISO 45001 par LR.



Système de management certifié responsabilité sociale.

## FORBO SARLINO SAS

63, rue Gosset  
BP 62717  
51055 Reims Cedex - France

## Contact France

Tél : 03 26 77 30 30  
info-produits@forbo.com  
echantillon@forbo.com  
www.forbo-flooring.fr

## Contact Départements et Régions d'Outre-Mer

île Maurice/Maghreb  
Tél : + 33 3 26 77 35 00  
info.flooring.sc@forbo.com  
www.forbo-flooring.fr

Retrouvez-nous sur



créons un environnement meilleur



FLOORING SYSTEMS