



**flotex**<sup>®</sup>

WYKŁADZINA DYWANOWA -  
UNIKALNY **STYL I FUNKCJONALNOŚĆ**

creating better environments

**Forbo**  
FLOORING SYSTEMS

# STYLOWA I PRAKTYCZNA FLOKOWANA WYKŁADZINA DYWANOWA

Flotex to wyjątkowa tekstylna wykładzina podłogowa, która łączy w sobie wytrzymałość i trwałość wykładzin twardych z komfortem i ciepłem wykładzin dywanowych. Poza legendarną trwałością, Flotex wyróżnia się właściwościami higienicznymi, jest też całkowicie wodoodporny - jest to jedyna podłoga tekstylna, którą można naprawdę prać.



Flotex to jedyna tekstylna wykładzina podłogowa, która otrzymała aprobatę i znak "Allergy UK Seal of Approval™", co potwierdza, że materiał pozytywnie wpływa na życie alergików. Dzięki swojej unikalnej budowie, Flotex przechwytuje z otoczenia alergeny, a następnie wiąże je pomiędzy gęsto rozmieszczonymi włóknami nylonowymi, a ponieważ włókna są proste i pionowe, alergeny są łatwo usuwane podczas odkurzania. Ilość przechwytywanych i uwalnianych alergenów jest dwukrotnie większa, niż w przypadku konwencjonalnych wykładzin dywanowych.





## PRZENIEŚ SWOJĄ PRZESTRZEŃ NA WYŻSZY POZIOM DZIĘKI STYLOWI I WYJĄTKOWEJ FUNKCJONALNOŚCI

Włączenie Flotex do Twojego projektu to coś więcej niż wybór rozwiązania podłogowego; to decyzja o przekształceniu przestrzeni w oazę stylu i harmonii. Flotex płynnie łączy estetykę i funkcjonalność, tworząc wykładzinę, która jest nie tylko wizualnie atrakcyjna, ale także wyjątkowo praktyczna.

Niezależnie od tego, czy projektujesz hotel, ruchliwy korytarz, czy dynamiczne biuro, Flotex stanowi idealny wybór, aby zwiększyć komfort, trwałość i ogólną atmosferę Twojej przestrzeni.

Flotex Code s203084 | mineral, s203018 | nickel

## FLOTEX JEST **BEZPIECZNY I CICHY**

Flotex to tekstylna wykładzina podłogowa, która zapobiega powstawaniu pleśni i nieprzyjemnych zapachów dzięki swoim właściwościom technicznym i higienicznym.

- Flotex zapewnia bezpieczne środowisko dla osób w każdym wieku, ponieważ zapobiega ryzyku potknięcia się lub poślizgnięcia zarówno w suchych, jak i mokrych warunkach.
- Doskonałe właściwości pochłaniania dźwięku sprawiają, że Flotex jest rozwiązaniem akustycznym z redukcją hałasu uderzeniowego na poziomie 21 dB.



Flotex Ombre 149002 | horizon, 149005 | estuary, 149006 | glacier, 149007 | arctic



*Biura typu  
“open space”  
nie stanowią  
problemu, dzięki  
współczynnikowi  
redukcji dźwięku  
na poziomie 21 dB,  
co skutecznie  
redukuje hałas.*

# FLOTEX JEST **HIGIENICZNY** I **MOŻNA GO CZYŚCIĆ** NA MOKRO

- Dzięki swojej konstrukcji, Flotex posiada właściwości antyalergiczne.
- Włókna Flotex wychwytyją i gromadzą kurz, który może być łatwo usuwany za pomocą standardowych urządzeń czyszczących.
- Flotex można czyścić przez zwykłe odkurzanie, czyszczenie parowe lub dokładne mycie wodą.
- Powierzchnia Flotex szybko schnie i zawsze powraca do swojej funkcji i pierwotnego wyglądu.



*Flotex nadaje się do wszystkich rodzajów miejsc, nawet tam, gdzie nie spodziewałbyś się wykładziny dywanowej.*

# FLOTEX JEST **WYTRZYMAŁY** I **KOMFORTOWY**

- Niezwykle mocne włókna nylonu 6.6 tworzą nowoczesną i trwałą powierzchnię tekstylną, która doskonale sprawdza się w miejscach z dużym natężeniem ruchu pieszego i różnych sprzętów na kółkach.



*Intensywny ruch czy kółka krzesel, żadne z tych rzeczy nie zniszczy włókien Flotex.*



# NOWOCZESNA WYKŁADZINA DYWANOWA

Jeśli szukasz materiału tekstylnego na podłogę, który jest łatwy w czyszczeniu, skuteczny pod względem higieny, bezpieczny, niezwykle trwały i odporny na plamy, to Flotex jest jedynym rozwiązaniem.

Ta tekstylna wykładzina podłogowa może być stosowana w wielu miejscach, gdzie nie wszystkie rodzaje podłóg się sprawdzają:

- **Obszary o dużym natężeniu ruchu** – lotniska, budynki użyteczności publicznej, centra konferencyjne – miejsca, gdzie gromadzi się wiele osób.
- **Strefy gastronomiczne** – restauracje, kasyna, hotele – miejsca, gdzie ludzie oczekują luksusu, ale w których plamy są powszechne i muszą być usuwane bez zakłócania komfortu klientów.
- **Obszary o ekstremalnych warunkach użytkowania** – ośrodki narciarskie, przebieralnie, pociągi – miejsca, gdzie ludzie nie przejmują się zbyt podłogą, oczekując, że wytrzyma ona trudne warunki.

Łączy komfort dywanu z łatwością czyszczenia i odpornością twardych wykładzin! Flotex to jednak nie tylko praktyczny produkt, ale również atrakcyjnie wyglądająca i estetyczna wykładzina podłogowa.



## OBSZARY O DUŻYM NATĘŻENIU RUCHU

Wyobraź sobie miejsca, gdzie wiele osób chodzi po podłodze, gdzie intensywny ruch pieszy trwa cały dzień, gdzie są koła wózków, wózki lub koszyki na zakupy. Miejsca, w których nie spodziewałbyś się dywanu.

Jednak Flotex pomoże w redukcji hałasu, zapobiegnie poślizgom i potknięciom oraz zwiększy poczucie luksusu. Z wykładziną Flotex jest to po prostu możliwe.

## STREFY GASTRONOMICZNE

Miejsca, w których ludzie jedzą i piją, to miejsca narażone na powstawanie różnych plam.

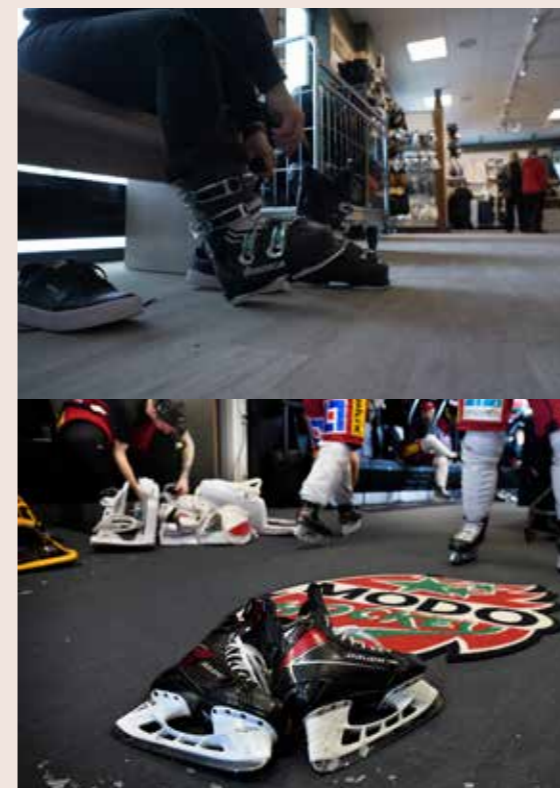
Nie są to zazwyczaj lokalizacje, w których pomyślałbyś o tekstylnej podłodze.

Jednak Flotex może pomóc w poprawie akustyki i stworzeniu ciepłej atmosfery. Dzięki możliwości czyszczenia wodą i odporności na zaplamienia, Flotex przychodzi z pomocą. Wybierz swoją wymarzoną tekstylną podłogę i korzystaj z niej według własnych potrzeb.



## EKSTREMALNE WARUNKI

Nigdy nie spodziewałbyś się ciężkich butów narciarskich, łyżew czy wózków zakupowych na dywanie. Jednak w takich warunkach Flotex jest idealnym rozwiązaniem, ponieważ redukuje hałas, który te przedmioty normalnie generują na twardych lub ceramicznych podłogach. Flotex jest niezwykle wytrzymały, a jego włókna tekstylne nie ulegają uszkodzeniu. Dodatkowo, jest łatwy do czyszczenia, więc nie ma powodu, by nie wybrać tekstylnej podłogi – o ile jest to Flotex.





# flotex® NOWOCZESNA WYKŁADZINA DYWANOWA



DO 21 DB  
REDUKCJI HAŁASU  
UDERZENIOWEGO  
I 0,10 AW ABSORPCJI  
DŹWIĘKU  
W POMIESZCZENIU



DOSKONAŁA  
ODPORNOŚĆ  
NA POŚLIZG  
W WARUNKACH  
MOKRYCH



MOŻLIWOŚĆ PRANIA  
I WODOODPORNOŚĆ



MOŻLIWE  
MECHANICZNE  
CZYSZCZENIE  
NA MOKRO



JEDYNA  
WYKŁADZINA  
TEKSTYLNĄ  
Z APROBATĄ  
BRITISH ALLERGY  
FOUNDATION



## FLOTEX

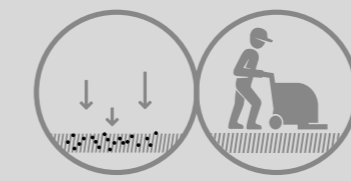
Do 80 milionów prostych włókien nylonowych na m<sup>2</sup> jest elektrostatycznie wtapianych w podkład. Unikalna struktura zapewnia, że brud i alergeny mogą być łatwo usuwane podczas odkurzania



## WYKŁADZINA DYWANOWA

Wykładziny dywanowe pętelkowe i cięte mają strukturę, która utrudnia usuwanie alergenów i drobnego kurzu w porównaniu do gładkich, prostych i pionowych włókien wykładziny Flotex.

## HIGIENA



**30% WIĘCEJ BRUDU UWALNIANEGO W PORÓWNANIU DO TRADYCYJNYCH WYKŁADZIN DYWANOWYCH**

# FILARY NASZEJ AMBICJI

Trzy słowa stanowią podstawę wszystkiego, co robimy:

## Transparentność, cyrkularność i odnawialność

### ROZWÓJ I PROJEKTOWANIE PRODUKTÓW (ROZWÓJ PRODUKTÓW Z MYŚLĄ O CYRKULARNOŚCI I UŻYTKOWNIKACH)

- Flotex jest w 100% bezftalanowy.
- W pełni przejrzyste wybory dzięki stosowaniu EPD (Deklaracji Środowiskowych Produktów), które są weryfikowane przez niezależnych audytorów, oraz używaniu wyłącznie materiałów zgodnych z REACH, w 100% bezpiecznych i możliwych do śledzenia.
- Wszystkie produkty Flotex są wytwarzane przy użyciu 100% zielonej energii elektrycznej i wykazują emisyjność poniżej rygorystycznych norm oraz są poniżej średniej w branży.
- Flotex jest jedyną tekstylną wykładziną posiadającą aprobatę British Allergy Foundation, ponieważ zatrzymuje kurz i alergeny, które mogą być następnie usunięte za pomocą zwykłego odkurzacza.

### SUROWCE I ŹRÓDŁO ICH POCHODZENIA (MAKSYMALIZACJA WYKORZYSTANIA ZRÓWNOWAŻONYCH I ODNAWIALNYCH SUROWCÓW)

- Maksymalizacja wykorzystania zawartości z recyklingu we wszystkich produktach. Płytki i panele Flotex zawierają do 59% materiałów z recyklingu, a rzeczywista zawartość jest publikowana w naszych EPD (Environmental Product Declarations).
- Certyfikacja kontrolowanego łańcucha dostaw zgodnie ze standardami ISO 14001 i 9001 oraz SA8000 dla etycznego łańcucha dostaw.
- Wykorzystanie materiałów z recyklingu w naszych własnych produktach, wszystkie nasze surowce spełniają najsurowsze wymagania zdrowotne.

### PRODUKCJA I DYSTRYBUCJA (PRODUKCJA NEUTRALNA WĘGLOWO I BEZODPADOWA)

- Produkcja Flotex jest zorganizowana zgodnie z zasadą zero odpadów, z 86% odpadów fabrycznych poddawanych recyklingowi.

- Flotex jest produkowany w środowisku, gdzie osiągnięto znaczne redukcje emisji CO<sub>2</sub>, a planowane są dalsze ulepszenia.
- Wyeliminowaliśmy zbędne opakowania z jumbo rolek (przed barwieniem) Flotex, co zmniejszyło zużycie tektury o 50 ton rocznie.
- Do produkcji Flotex używamy tuszy i barwników na bazie wody, a jedynym dodatkowym procesem chemicznym jest obróbka parą o wysokiej temperaturze w celu utrwalenia kolorów.

### TRWAŁE I ŁATWE W UTRZYMANIU (BARDZO WYTRZYMAŁE I DOSTOSOWANE ROZWIĄZANIA)

- Instalacja modułowa w przypadku płytek i paneli Flotex Planks i Flotex Tile lub montaż całkowicie bez użycia kleju wykładziny ze spodnią stroną typu Flotex Next, może zaoszczędzić czas, zminimalizować odpady instalacyjne, obniżyć koszty i wpłynąć korzystnie na środowisko.
- Forbo Flooring oferuje kompatybilne maty wejściowe Coral, które pomagają utrzymać Flotex w czystości przez dłuższy czas i zmniejszają potrzebę czyszczenia nawet o 65%.
- Dzięki swoim właściwościom, a szczególnie trwałości i odporności, wykładzina Flotex ma dłuższą żywotność niż tradycyjne wykładziny dywanowe.
- Bardzo gęsta struktura Flotex zapobiega wnikaniu brudu, który pozostaje na powierzchni i jest łatwy do usunięcia.
- Pionowe włókna łatwo uwalniają kurz, alergeny i brud.

### RECYKLING I KONIEC CYKLU ŻYCIA PRODUKTU (ODTWARZANIE WARTOŚCI NA KOŃCU CYKLU)

- Projekt „Back to the Floor” – zwrócone podłogi modułowe w postaci płytek i paneli mogą być poddawane recyklingowi, co pozwala zamknąć obieg materiałów.
- Produkty w formie rolek są dostępne z opcją podkładu Flotex Next, który pozwala na montaż bez użycia kleju, co umożliwia ponowne użycie produktu.

1. Rozwój produktu i wzornictwo

2. Surowce i źródło ich pochodzenia

3. Produkcja i dystrybucja

4. Długość życia produktu i łatwość utrzymania

5. Recykling i koniec cyklu życia produktu

TEMATY,  
KTÓRE  
MUSIMY  
PRZEJŚĆ,  
ABY OSIĄGNAĆ  
NASZE  
AMBICJE

# FLOTEX WYKŁADZINA FLOKOWANA W ROLCE, PŁYTCE I PANELACH

Flotex to materiał podłogowy, który wygląda i sprawia wrażenie dywanu, ale nie ma żadnych wad typowych dla wykładzin tekstylnych. Ma gładką, przypominającą welur powierzchnię, która jest komfortowa w chodzeniu i ciepła pod stopami, a także charakteryzuje się doskonałymi właściwościami antypoślizgowymi i akustycznymi.

## flotex® colour

Trzy uniwersalne i świeże wzory tworzą kolekcję Flotex Colour: Metro, Calgary i Penang. Razem oferują 61 unikalnych kolorów. Wszystkie dostępne są zarówno w formie rolek jak i płytek.



## flotex® advance

Kolekcja Flotex Advance obejmuje dwa wzory: Latitude i Code, które zostały zaprojektowane specjalnie, aby nadać nowoczesny charakter każdemu wnętrzu. Te wzory łączą estetykę z funkcjonalnością. Wszystkie produkty Flotex Advance są dostępne zarówno w formie rolek, jak i płytek.



## flotex® naturals

Ten wyjątkowy zestaw cyfrowo drukowanych kolekcji Flotex odwzorowuje wygląd prawdziwej podłogi drewnianej, oferując jednocześnie lepsze właściwości akustyczne i niższe koszty utrzymania. Wszystkie produkty Flotex Naturals są dostępne w formie rolek.



## flotex® planks

Właściwości użytkowe kolekcji Flotex w postaci paneli oraz wszechstronność wzornicza sprawiają, że ten modułowy materiał podłogowy jest idealny do stosowania w biurach, w tym na podłogach technicznych, a także w obszarach o dużym natężeniu ruchu, takich jak centra obsługi klienta, hotele i węzły komunikacyjne.



## flotex® created by

Mieliśmy wielki zaszczyt współpracować z niesamowitymi projektantami i wielu z nich otrzymało możliwość zrealizowania swoich wizji projektowych, dzięki naszej zaawansowanej technologii produkcji. Jedną z nich jest drukowanie cyfrowe w wysokiej rozdzielczości, co pozwala na tworzenie wzorów wiernie oddających detale i realizację nawet najbardziej skomplikowanych projektów.



## flotex® hospitality & leisure

Czy to w hotelach, strefach rekreacyjnych, czy restauracjach, potrzebujesz podłogi o wysokich właściwościach użytkowych, która zapewnia komfort i bezpieczeństwo, jednocześnie eksponuje estetykę i design materiału podłogowego. Oferujemy specjalną kolekcję łatwych w pielęgnacji podłóg Flotex z wyrazistymi wzorami, dedykowaną segmentowi hotelarsko-rekreacyjnemu.



## flotex® vision library

Mimo, że mamy bardzo szeroką gamę opcji wzorniczych i kolorystycznych, rozumiemy, że możesz szukać czegoś zupełnie innego. Dzięki możliwościom druku cyfrowego otwierają się nowe perspektywy.



## flotex® bespoke

Jeśli nawet nasza istniejąca kolekcja wzorów cyfrowych nie spełnia Twoich oczekiwań, możemy pójść o krok dalej. Możesz zaprojektować swoją własną podłogę! Możemy zmienić kolory jednego z naszych istniejących wzorów zgodnie z Twoimi preferencjami lub wydrukować Twój własny obraz w wysokiej rozdzielczości, tworząc unikalny wzór podłogi.







Flotex Penang s482016 | coral

## flotex® colour

Wybór to kwestia możliwości, a wybór w designie zaczyna się od koloru.

Kolor może przekazywać komunikat bez słów, budzić emocje, tworzyć skojarzenia i wpływać na nastrój oraz atmosferę otoczenia. Kolor jest osobisty i wyraża nasze uczucia oraz wartości, stanowiąc fundamentalny element naszej wolności wyboru.

Flotex Colour składa się z trzech wzorów: Penang, Metro i Calgary. Wszystkie produkty Flotex Colour są dostępne zarówno w formie rolek, jak i płytek.

## flotex® penang

Penang oferuje zachwycający wygląd w każdym nowoczesnym otoczeniu. Delikatne wzory tworzą stonowany, neutralny design podłogi.

## flotex® metro

Metro to uniwersalny wzór podłogi o półjednolitym charakterze, który oferuje szeroki i nowoczesny wachlarz kolorystyczny. Subtelny wzór przekazuje teksturę bez wyraźnej formy, tworząc autentyczne wrażenie, które jest charakterystyczne dla podłóg Flotex.

## flotex® calgary

Calgary oferuje szeroki wybór kolorów w miękkim, naturalnym wzorze, który łatwo można zestawić z innymi kolekcjami Flotex lub z podłogami twardymi, takimi jak Marmoleum. Calgary to doskonały wybór do przestrzeni, gdzie pożądana jest stonowana atmosfera.



calgary | carbon LRV 18%  
s290019 t590019

calgary | cement LRV 13%  
s290012 t590012



metro | nimbus LRV 13%  
s246005 t546005



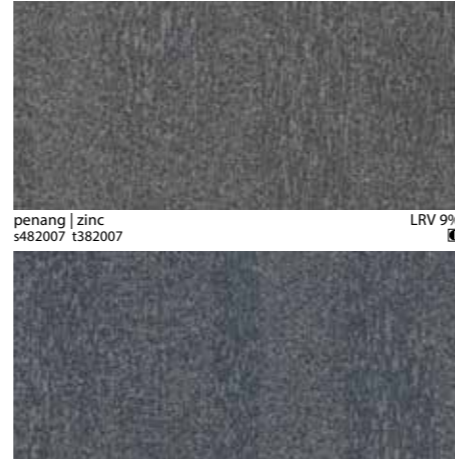
Flotex Penang s482005 | smoke, s482031 | ash



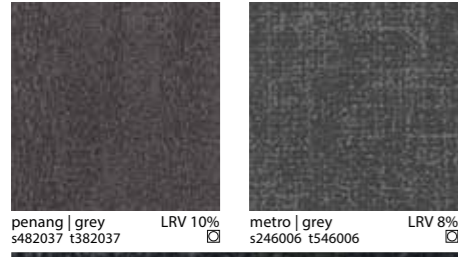
penang | smoke LRV 14%  
s482005 t382005



penang | nimbus LRV 14%  
s482017 t382017



penang | zinc LRV 9%  
s482007 t382007



penang | grey LRV 10%  
s482037 t382037

metro | grey LRV 8%  
s246006 t546006



calgary | grey LRV 8%  
s290002 t590002



penang | ash LRV 5%  
s482031 t382031



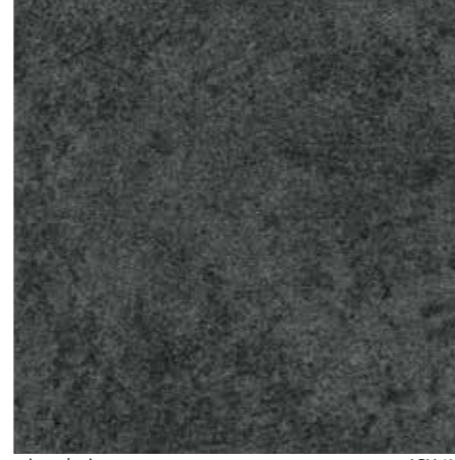
metro | anthracite LRV 3%  
s246008 t546008



penang | anthracite LRV 3%  
s482001 t382001



metro | ash LRV 4%  
s246007 t546007



calgary | ash LRV 4%  
s290010 t590010



calgary | quartz LRV 28%  
s290011 t590011



penang | bamboo LRV 21%  
s482018 t382018



metro | sand LRV 18%  
s246012 t546012



calgary | linen LRV 18%  
s290026 t590026



penang | flax LRV 15%  
s482075 t382075



Flotex Metro s246011 | pebble, s246017 | berry



calgary | sahara LRV 29%  
s290006 t590006



metro | gold LRV 29%  
s246036 t546036



calgary | espresso LRV 15%  
s290023 t590023



metro | pebble LRV 14%  
s246011 t546011



penang | beige LRV 12%  
s482015 t382015



penang | coral LRV 16%  
s482016 t382016



calgary | melon LRV 10%  
s290005 t590005



penang | shale LRV 10%  
s482020 t382020



penang | dusk LRV 8%  
s482023 t382023



metro | berry LRV 5%  
s246017 t546017



calgary | fire LRV 11%  
s290024 t590024



metro | cocoa LRV 7%  
s246015 t546015



metro | chocolate LRV 3%  
s246010 t546010



metro | red LRV 9%  
s246026 t546026



metro | tangerine LRV 18%  
s246025 t546025



metro | concrete LRV 4%  
s246014 t546014

Maskowanie zabrudzeń

☐ Doskonale

◻ Bardzo dobre

● Umiarkowane

s = Rolka t = Rolka



penang | sage LRV 35%  
s482006 t382006



calgary | lime LRV 36%  
s290014 t590014



metro | citrus LRV 18%  
s246019 t546019



Flotex Metro s246018 | mineral



calgary | aqua LRV 29%  
s290021 t590021



calgary | sky LRV 15%  
s290001 t590001



calgary | riviera LRV 16%  
s290025 t590025



metro | apple LRV 15%  
s246037 t546037



calgary | menthol LRV 17%  
s290004 t590004



metro | mineral LRV 15%  
s246018 t546018



penang | sapphire LRV 17%  
s482011 t382011



metro | lilac LRV 9%  
s246034 t546034



penang | evergreen LRV 7%  
s482010 t382010



calgary | moss LRV 13%  
s290009 t590009



metro | jade LRV 7%  
s246028 t546028



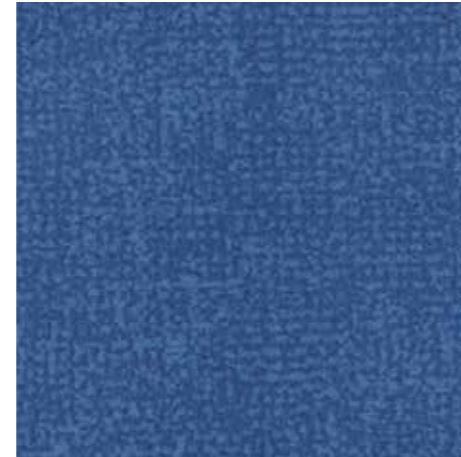
metro | gull LRV 11%  
s246004 t546004



metro | evergreen LRV 6%  
s246022 t546022



metro | tempest LRV 7%  
s246002 t546002



metro | lagoon LRV 10%  
s246020 t546020



penang | neptune LRV 10%  
s482026 t382026



calgary | azure LRV 4%  
s290015 t590015



metro | petrol LRV 4%  
s246032 t546032



metro | carbon LRV 5%  
s246024 t546024



metro | indigo LRV 3%  
s246001 t546001



penang | azure LRV 4%  
s482116 t382116



Flotex Calgary s290021 | aqua, s290011 | quartz

## flotex® advance

Kolekcja Flotex Advance obejmuje dwa wzory, Latitude i Code, zaprojektowane specjalnie w celu stworzenia współczesnego charakteru w każdym wnętrzu. Te wzory oferują wszechstronne połączenie estetyki i funkcjonalności. Rolki Flotex Advance mają podkład Flotex Next, co oznacza, że można je układać luzem - bez użycia kleju.

Oferujemy jeszcze większą elastyczność dzięki produktom Flotex Advance, ponieważ możesz zamówić Flotex Code i Flotex Latitude w dowolnym kolorze, aby stworzyć unikalną podłogę, który najlepiej pasuje do Twojego wnętrza.

Wszystkie produkty Flotex Advance są dostępne w formie rolek i płytek.

## flotex® latitude

Oferując spokojny, ale wyrafinowany wygląd, inspiracja dla Latitude pochodzi z ulotnych cech swobodnie płynącej wody. Detalizując subtelne przejścia między jasnością a ciemnością, wzór zachowuje płynność, wprowadzając nowoczesny i naturalny komfort do każdego wnętrza.

## flotex® code

Code oddaje hołd kreatywności pracownika biurowego, nawiązując do sztuki pisanie na maszynie, używanej przez wielu jako sposób na tworzenie inspirujących i innowacyjnych wzorów. Gra liter i znaków nakłada się na siebie, tworząc unikalny i abstrakcyjny wzór.

### Flotex Advance: opcje rekoloryzacji

Gdy podoba Ci się wzór Latitude i Code, ale poszukujesz specjalnego koloru, możemy go dla Ciebie stworzyć. Skontaktuj się ze swoim lokalnym przedstawicielem handlowym, aby rozpocząć wspólnie proces tworzenia idealnej podłogi.

### Flotex Next: montaż bezklejowy

Kolekcja Flotex Advance dostępna jest w standardzie w wersji ze spodnią stroną Flotex Next, która pozwala na montaż bez użycia kleju. Zaoszczędź czas, pieniądze i dbaj o środowisko, instalując metodą bezklejową. Więcej informacji na temat Flotex Next znajdziesz na stronie 51.





latitude | nickel LRV 22%  
s202018 t302018

latitude | grey LRV 7%  
s202037 t302037

latitude | ash LRV 4%  
s202031 t302031

latitude | gull LRV 8%  
s202044 t302044

latitude | tempest LRV 5%  
s202110 t302110

latitude | sand LRV 20%  
s202077 t302077

latitude | juniper LRV 10%  
s202001 t302001

latitude | cypress LRV 9%  
s202003 t302003

latitude | thistle LRV 5%  
s202005 t302005

latitude | claret LRV 6%  
s202004 t302004

latitude | linen LRV 17%  
s202049 t302049

latitude | sand LRV 20%  
s202077 t302077

latitude | mustard LRV 12%  
s202002 t302002

latitude | ash LRV 4%  
s202031 t302031

latitude | nimbus LRV 9%  
s202073 t302073

latitude | cypress LRV 9%  
s202003 t302003

latitude | thistle LRV 5%  
s202005 t302005

latitude | claret LRV 6%  
s202004 t302004

latitude s202049 | linen

latitude s202037 | grey

latitude | nickel LRV 22%  
s202018 t302018

latitude | sand LRV 20%  
s202077 t302077

latitude | juniper LRV 10%  
s202001 t302001

latitude | mustard LRV 12%  
s202002 t302002

latitude s202037 | grey

latitude | ash LRV 4%  
s202031 t302031

latitude | nimbus LRV 9%  
s202073 t302073

latitude | cypress LRV 9%  
s202003 t302003

latitude | thistle LRV 5%  
s202005 t302005

latitude | claret LRV 6%  
s202004 t302004

latitude | linen LRV 17%  
s202049 t302049

latitude | sand LRV 20%  
s202077 t302077

latitude | mustard LRV 12%  
s202002 t302002

latitude | ash LRV 4%  
s202031 t302031

latitude | nimbus LRV 9%  
s202073 t302073

latitude | cypress LRV 9%  
s202003 t302003

latitude | thistle LRV 5%  
s202005 t302005

latitude | claret LRV 6%  
s202004 t302004

latitude s202037 | grey



code | nickel LRV 26%  
s203018 t303018

code | ice LRV 20%  
s203001 t303001

code | mineral LRV 19%  
s203084 t303084

code | sand LRV 26%  
s203077 t303077

code | pumice LRV 16%  
s203009 t303009

code | nimbus LRV 14%  
s203073 t303073

code | gull LRV 13%  
s203044 t303044

code | spearmint LRV 15%  
s203005 t303005

code | honey LRV 19%  
s203006 t303006

code | linen LRV 23%  
s203049 t303049

code | oxide LRV 10%  
s203003 t303003

code | moss LRV 10%  
s203087 t303087

code | apricot LRV 7%  
s203007 t303007

code | evergreen LRV 7%  
s203088 t303088

code | berry LRV 7%  
s203083 t303083

code | ash LRV 5%  
s203031 t303031

code | grey LRV 11%  
s203037 t303037

code | cornflower LRV 8%  
s203004 t303004

code | azure LRV 5%  
s203116 t303116

code | carbon LRV 7%  
s203080 t303080

code | concrete LRV 5%  
s0203079 t303079

code | grape LRV 7%  
s203082 t303082

code | tempest LRV 9%  
s203110 t303110

code | mauve LRV 9%  
s203008 t303008

code | plum LRV 7%  
s203010 t303010

code | tempest LRV 9%  
s203110 t303110

code | mauve LRV 9%  
s203008 t303008

code | plum LRV 7%  
s203010 t303010

code | grape LRV 7%  
s203082 t303082

code s203110 | tempest

Maskowanie zabrudzeń

☐ Doskonale

◐ Bardzo dobre

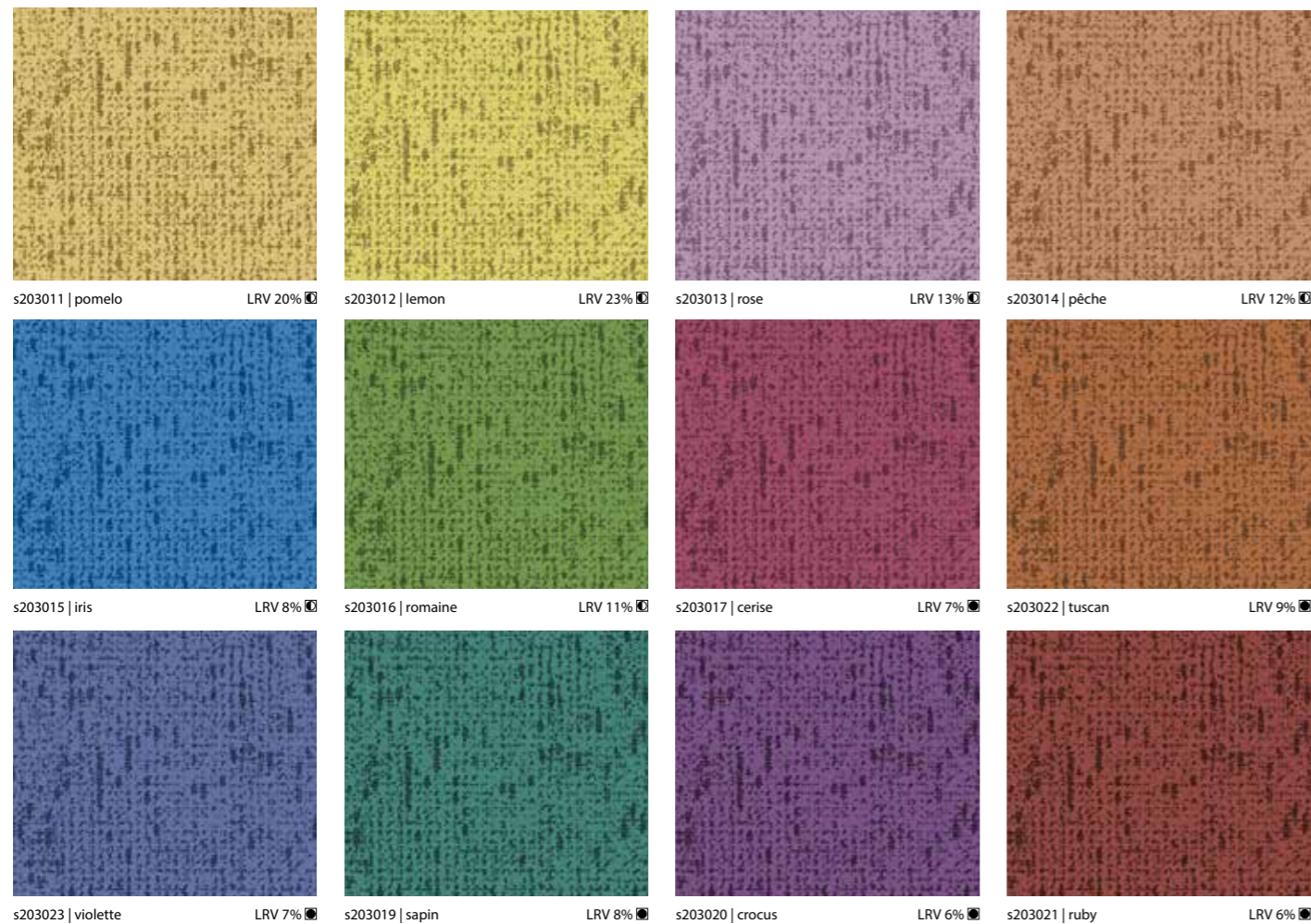
● Umiarkowane

s = Rolka t = Rolka

flotex® advance

## OPCJE REKOLORYZACJI

Opracowaliśmy kilka dodatkowych opcji kolorystycznych do wyboru dla Flotex Code w rolce, do których możesz zamówić próbkę.



Flotex oferuje elastyczność w zakresie indywidualnego barwienia Flotex Code i Flotex Latitude na własny kolor, zarówno w rolkach, jak i płytkach.

1. Skontaktuj się z lokalnym działem obsługi klienta, aby sprawdzić minimalną ilość zamówienia
2. Wybierz kolor referencyjny w Pantone, NCS, RAL lub z próbki materiałów.
3. Otrzymasz próbkę do zatwierdzenia
4. Po zatwierdzeniu koloru Twoja niestandardowa podłoga zostanie wyprodukowana.

JEŚLI CHCESZ NIESTANDARDOWY KOLOR DLA SWOJEJ PODŁOGI, FLOTEX OFERUJE ELASTYCZNOŚĆ W SPEŁNIENIU TYCH POTRZEB



Flotex Latitude s202049 | linen, s202110 | tempest



Flotex Naturals 010073 | heritage plank

## flotex® naturals

Kolekcja Flotex Naturals pozwala na stworzenie podłogi o wyglądzie naturalnego drewna lub ceramiki, przy jednoczesnym zachowaniu ciepła, akustyki i komfortu typowego dla wykładzin dywanowych.

Nowoczesna technika druku cyfrowego zapewnia wysoką jakość i wierne odwzorowanie tekstur drewna i ceramiki. Nasza technika druku cyfrowego osiąga doskonałą jakość i realistyczne wizualizacje.

Flotex Naturals jest dostępny w postaci rolek. Wysoka gęstość włókien Flotex umożliwia tworzenie realistycznych wzorów w wysokiej rozdzielczości fotograficznej.

Kolekcja Flotex Naturals może być wykonana ze spodnią stroną Flotex Next do montażu bez użycia kleju.

### **Flotex Next: montaż bezklejowy**

Kolekcja Flotex Naturals dostępna jest również w wersji ze spodnią stroną Flotex Next, która pozwala na montaż bez użycia kleju. Zaoszczędź czas, pieniądze i dbaj o środowisko, instalując metodą bezklejową. Więcej informacji na temat Flotex Next znajdziesz na stronie 51.



010076 | limed wood LRV 25%  
 010078 | shaded oak LRV 21%  
 010058 | titanium oak LRV 26%



010073 | heritage plank LRV 14%  
 010074 | shadow plank LRV 8%  
 010077 | smoked walnut LRV 9%



010038 | white oak LRV 30%  
 010034 | pear wood LRV 35%  
 010042 | steamed beech LRV 26%



010080 | hungarian point



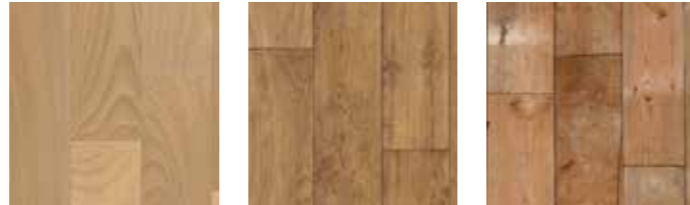
010040 | antique pine LRV 12%  
 010033 | English oak LRV 20%



010075 | warm oak



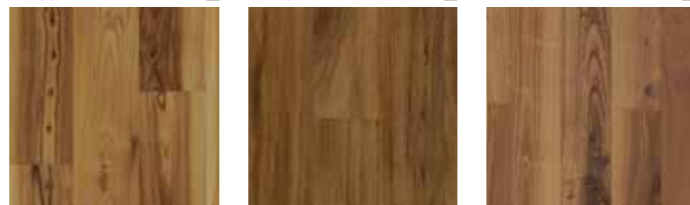
010075 | warm oak LRV 15%  
 010039 | European white wood LRV 23%  
 010036 | American oak LRV 20%



010041 | smoked beech LRV 28%  
 010035 | distressed oak LRV 19%  
 010002 | reclaimed pine LRV 17%



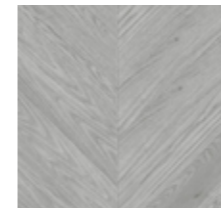
010056 | stained pine LRV 9%  
 010020 | dark elm LRV 7%  
 010003 | mixed wood antique LRV 14%



010012 | light elm LRV 20%  
 010057 | cedar LRV 20%  
 010013 | mixed wood rose LRV 20%



010012 | light elm LRV 20%  
 010057 | cedar LRV 20%  
 010037 | blackened oak LRV 20%



010079 | hungarian point grey LRV 20%



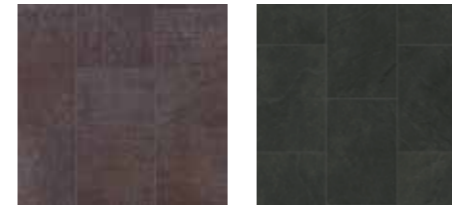
010071 | summer chevron LRV 18%



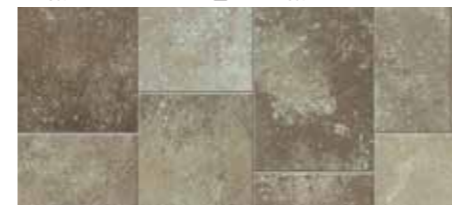
010080 | hungarian point LRV 15%



010072 | autumn chevron LRV 6%



010051 | lava stone LRV 8%



010029 | limestone slate LRV 23%



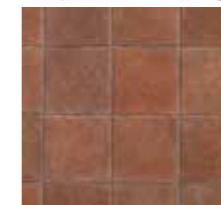
010021 | reclaimed oak LRV 10%



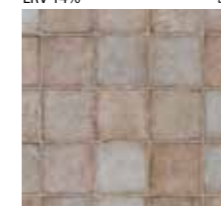
010055 | chestnut LRV 9%



010008 | dark slate LRV 4%



010045 | farmhouse tile LRV 14%



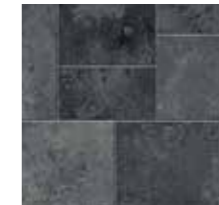
010050 | salt glaze LRV 25%



010014 | teak LRV 10%



010032 | oak herringbone LRV 10%



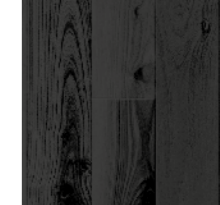
010023 | grey slate LRV 9%



010048 | Roman spa LRV 35%



010047 | limestone pavement LRV 28%



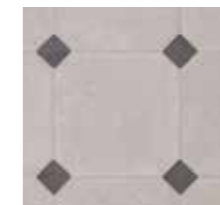
010031 | anthracite wood LRV 3%



010017 | cork amber LRV 16%



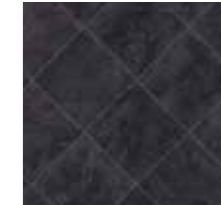
010049 | charcoal glaze LRV 15%



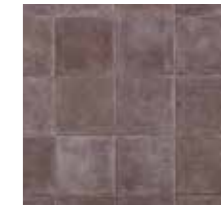
010043 | cornerstone LRV 38%



010054 | walnut parquet LRV 6%



010046 | China black LRV 5%



010044 | quarry tile LRV 15%



010047 | limestone pavement LRV 28%



010077 | smoked walnut





Flotex Refract 137003 | sapphire

## flotex® planks

Wyrafinowanie i styl w modułowej formie. Ponieważ modułowość jest głównym trendem w podłogach, opracowana została kolekcja paneli Flotex o wymiarach 100x25 cm, z których można tworzyć zachwycające aranżacje podłóg. Fascynujące wzory oferują nieskończone możliwości łączenia i dopasowywania, doskonale dostosowane do wszelkiego rodzaju środowisk.

Uniwersalne wzory Flotex Planks nadają się równie dobrze do współczesnych lub klasycznych środowisk biurowych, jak i do takich przestrzeni jak poczekalnie lotniskowe, centra kongresowe, restauracje czy hotele. Łatwość instalacji idealnie sprawdza się w tych miejscach.

### Concrete

Kolorowe akcenty ożywiają ten klasyczny styl, oferując odświeżającą odmianę od normalności, łącząc zabawę z tradycją.

### Marble

Klasyka i szyk z elementem zabawy. Można je łączyć ze sobą lub wykorzystywać pojedynczo, aby nadać im charakteru lub po prostu rzucić wyzwanie zmysłom.

### Seagrass

Organiczne, ale liniowe, naturalnie inspirowane i pięknie teksturowane. Klasyczny wzór z kolorami, które można łatwo łączyć ze sobą na różne sposoby.

### Wood

Zainspirowana naturalnym drewnem, ta znajoma estetyka przybiera nową, uniwersalną postać, oferując tradycyjny design w nietradycyjnym formacie.

### Ombré

Mocno tekstylny, subtelnie teksturowany i cieniowany od ciemnego do jasnego. Kolory Ombré można z łatwością łączyć, tworząc piękne wzory lub używać ich z odpowiednimi kolorami Montage.

### Montage

Nagromadzenie tekstur, z warstwą po warstwie łączonych i mieszanych struktur, ewoluuje w złożony wzór, który nadaje Montage elegancki i nowoczesny charakter. Może być stosowany pojedynczo lub w połączeniu z Ombré, tworząc wstawki lub strefy.

### Converge

Obszary wzoru spotykają się, łącząc pod kątem, tworząc różne oblicza, które kontrastują w odcieniu lub kolorze, tworząc abstrakcyjne kształty i formy w sposób losowy.

### Frameweave

Zainspirowany bogactwem tkanin i połączony z układem agraficznym, rezultat tworzy zarówno głębię, jak i ruch, podczas gdy kształty układają się w subtelny wzór.

### Refract

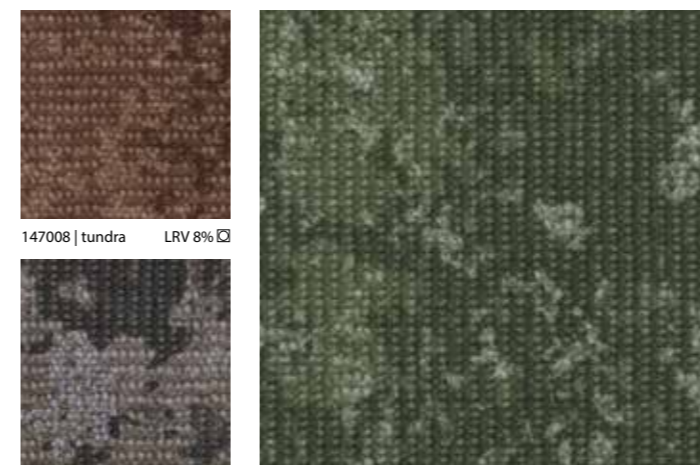
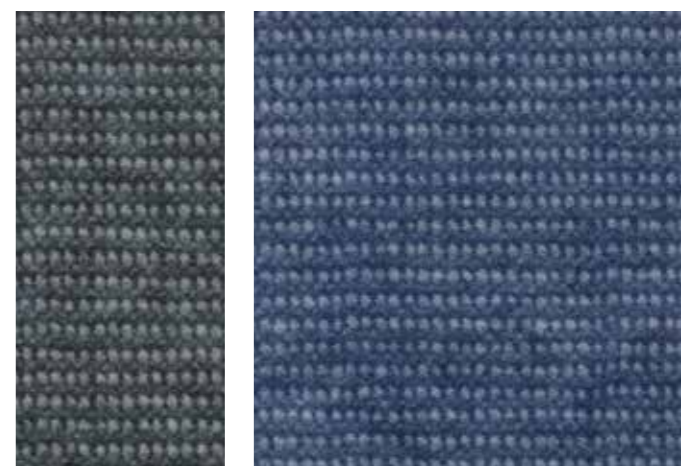
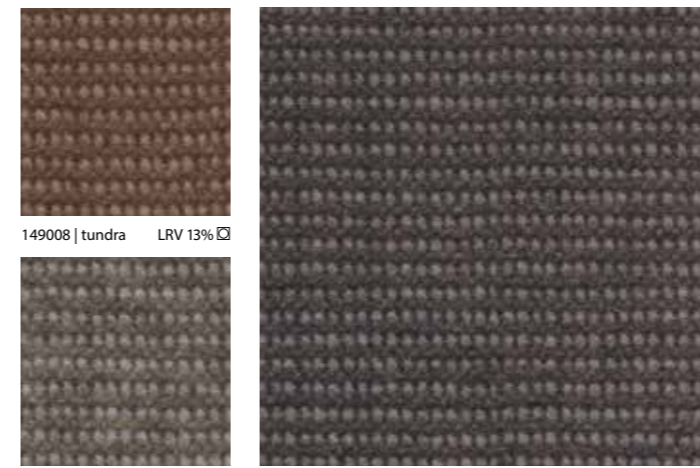
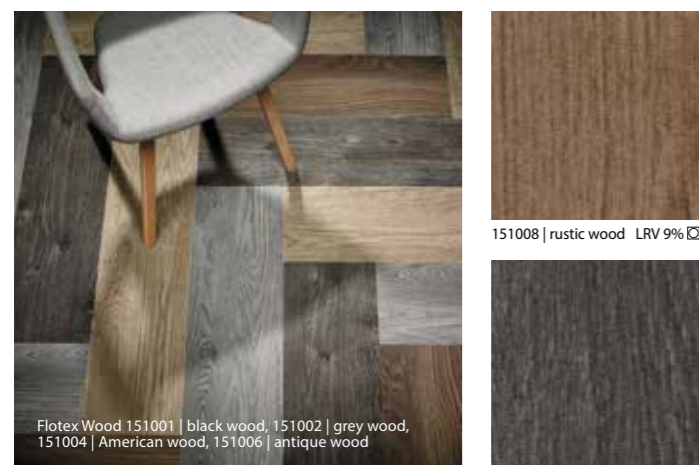
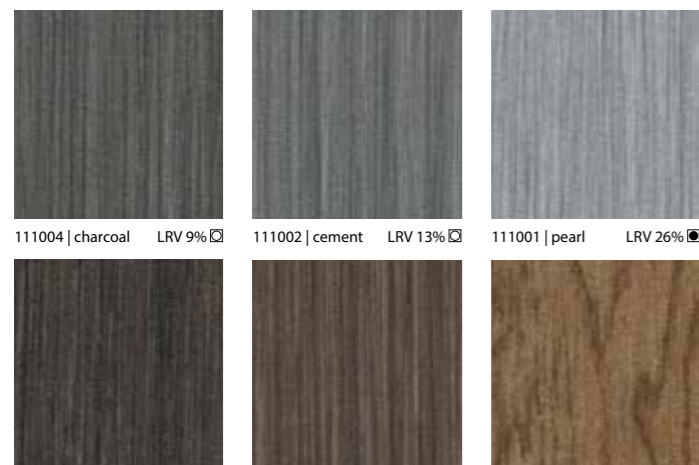
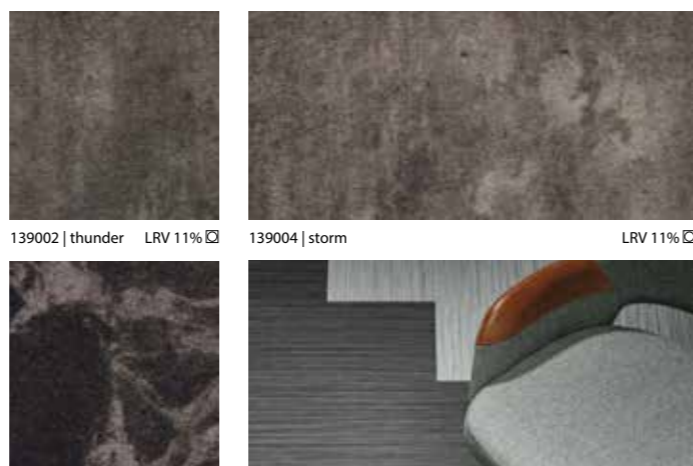
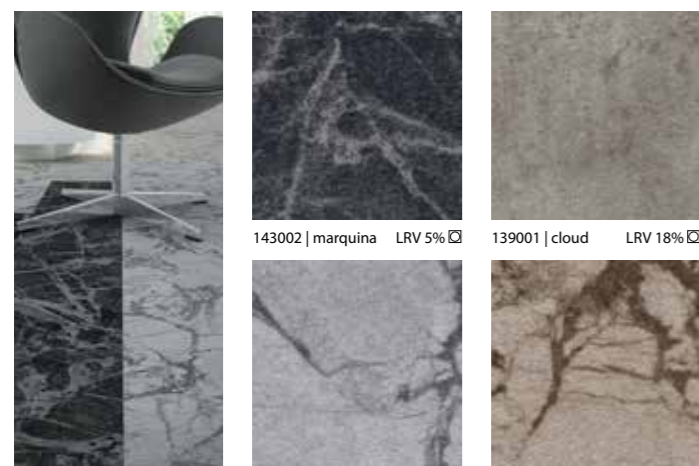
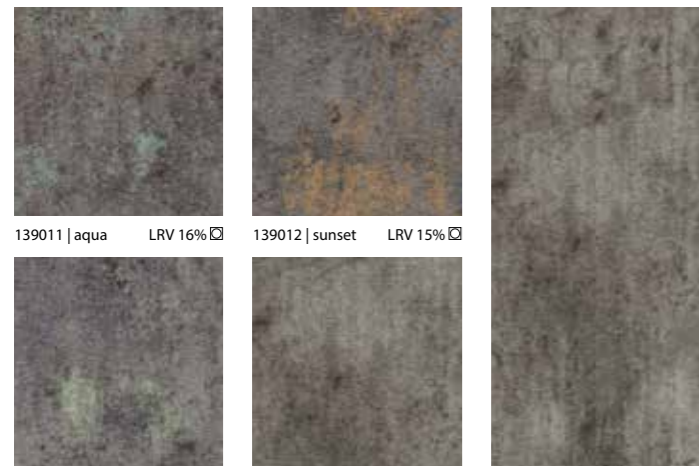
Kontrastowy wzór złożony z tekstur utworzonych przez światło odbite i załamane na budynkach. Ma głębię, ruch i energię.

### Box-cross

Subtelnie zmieniając się z pudełka w kształt krzyża, motyw wydaje się pojawiać i znikać, tworząc światło i cień które wprowadzają kontrast i zainteresowanie.

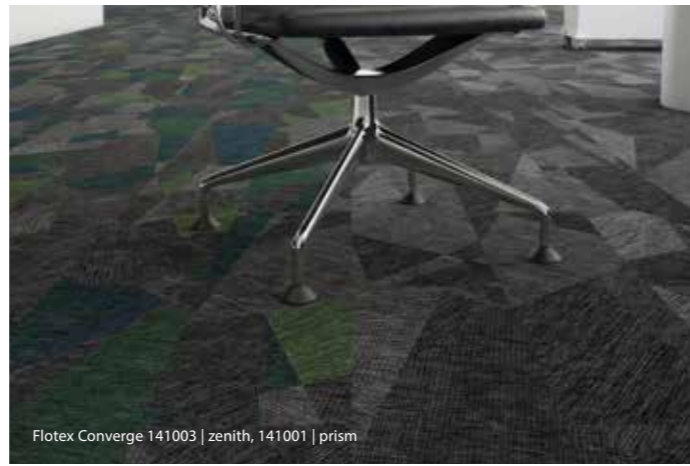
### Triad

Opierając się na idei grupy trzech linii, te geometryczne formy ewoluują, stając się abstrakcyjne i losowe, zawsze znajome, ale nigdy takie same.





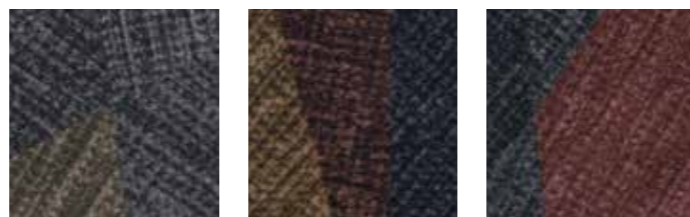
141006 | arc LRV 8% 141001 | prism LRV 5%



Flotex Converge 141003 | zenith, 141001 | prism



141002 | aurora LRV 5% 141003 | zenith LRV 5%



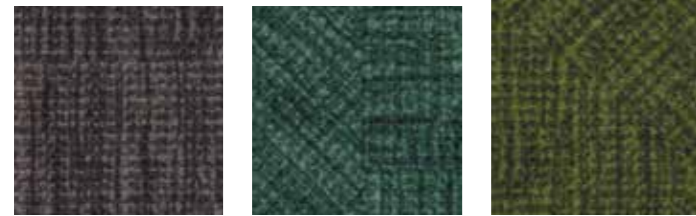
141007 | pinnacle LRV 5% 141004 | sunbeam LRV 6% 141005 | radiant LRV 6%



142003 | sepia LRV 12% 142012 | verdant LRV 31%



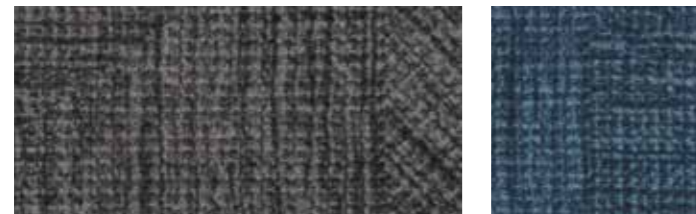
142004 | citrine LRV 14% 142007 | ember LRV 9%



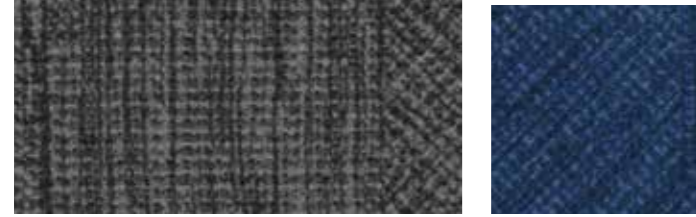
142005 | anchor LRV 6% 142016 | pine LRV 7%



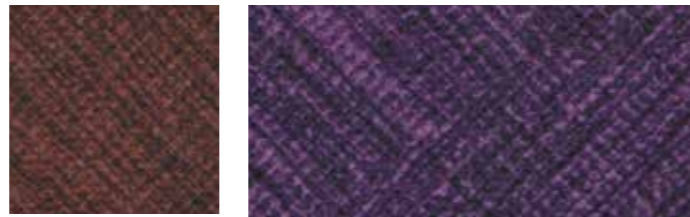
Flotex Frameweave 142004 | citrine, 142001 | pave, 142008 | pesto, 142006 | capri



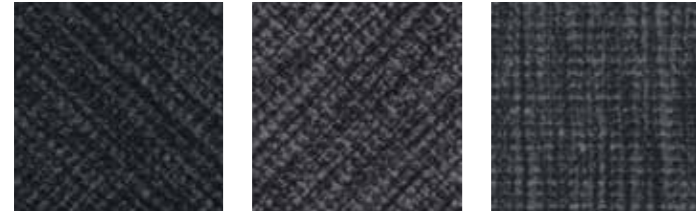
142008 | pesto LRV 9% 142006 | capri LRV 7%



142001 | pave LRV 10% 142014 | marine LRV 5%



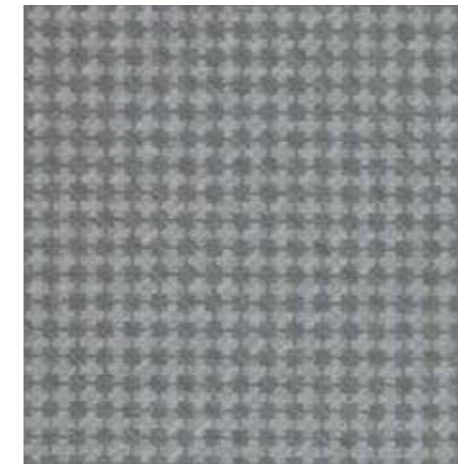
142011 | flame LRV 5% 142015 | violet LRV 6%



142013 | graphene LRV 4% 142009 | lignite LRV 6%



142002 | ink LRV 7% 142010 | harbour LRV 6%



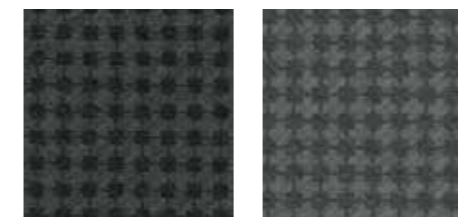
133002 | pearl LRV 25%



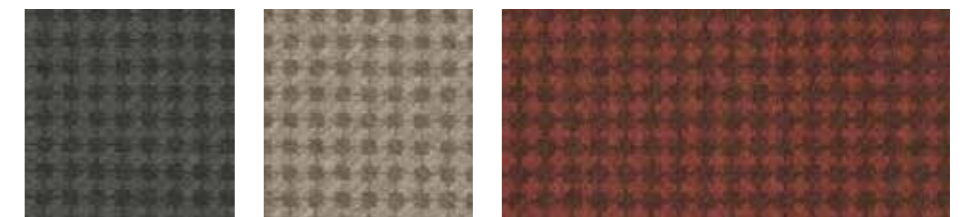
Flotex box-cross 133007 | granite



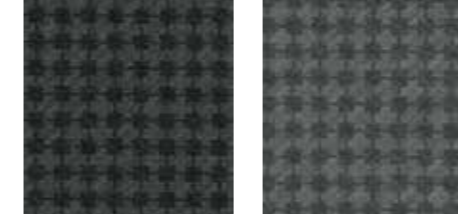
133008 | blueberry LRV 4%



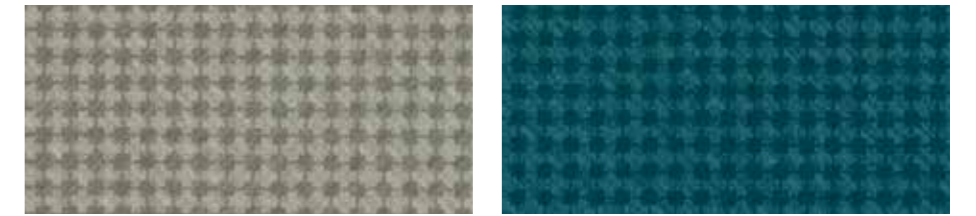
133011 | anthracite LRV 4% 133007 | granite LRV 7%



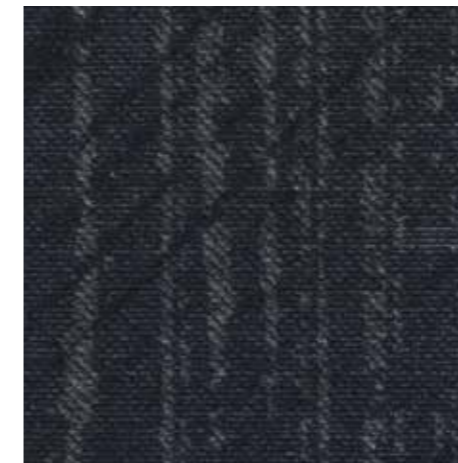
133010 | seal LRV 7% 133004 | biscuit LRV 20% 133016 | crimson LRV 6%



133005 | linen LRV 20% 133009 | petrol LRV 7%



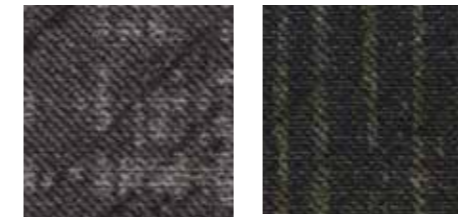
133005 | linen LRV 20% 133009 | petrol LRV 7%



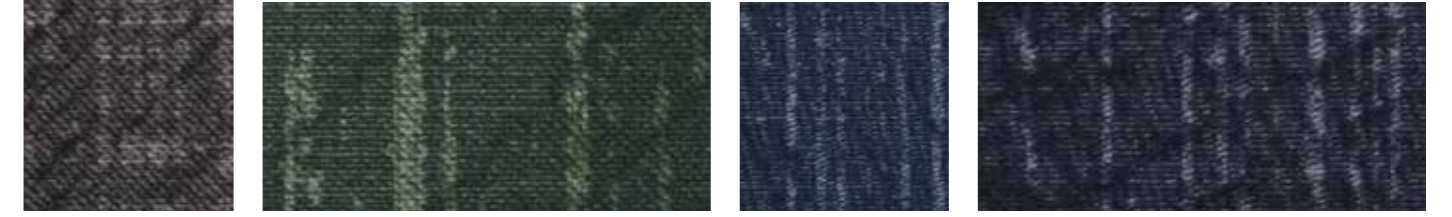
137001 | obsidian LRV 6%



Flotex Refract 137001 | obsidian



137004 | quartz LRV 5% 137005 | topaz LRV 5%



137006 | malachite LRV 8% 137002 | firoza LRV 6% 137003 | sapphire LRV 5%



131005 | platinum

LRV 9% 



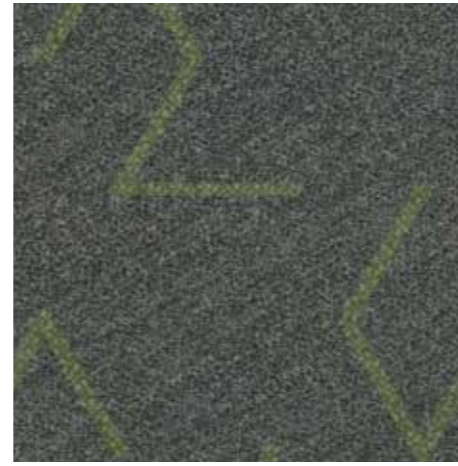
131010 | taupe

LRV 11% 



131015 | stone

LRV 18% 



131013 | green line

LRV 8% 

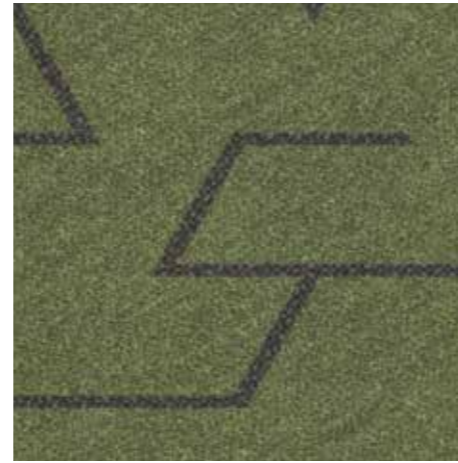


Flotex Triad 131013 | green line



121001 | embossed zinc

LRV 8% 



131003 | green

LRV 10% 



131006 | silver

LRV 8% 



131007 | steel

LRV 9% 



131012 | blue line

LRV 8% 



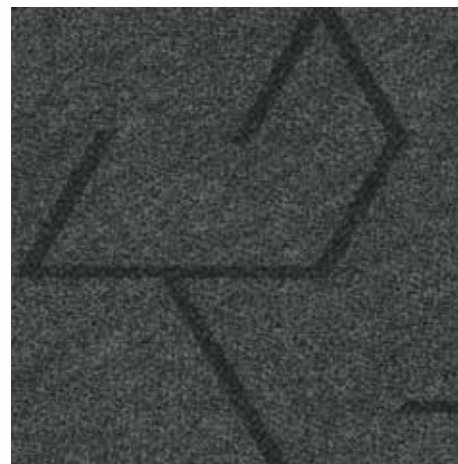
131011 | red line

LRV 9% 



131014 | amber line

LRV 8% 



131017 | anthracite

LRV 5% 



131008 | shadow

LRV 6% 



131002 | blue

LRV 7% 



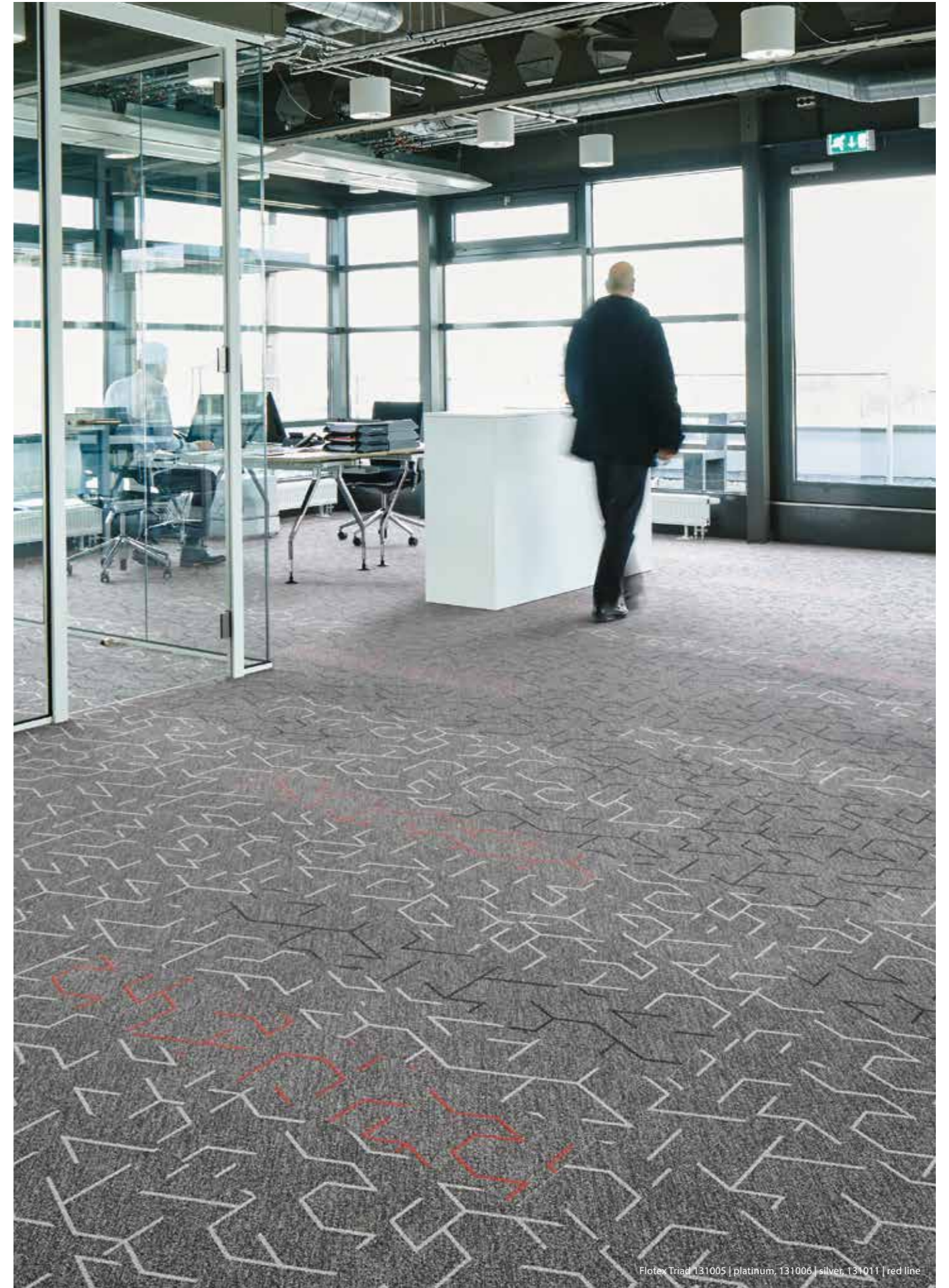
131001 | red

LRV 8% 



131004 | amber

LRV 12% 



Flotex Triad 131005 | platinum, 131006 | silver, 131011 | red line



## flotex® created by

Forbo Flooring Systems współpracuje ze światowej sławy projektantami, takimi jak Philippe Starck, Mac Stopa, José Medina Galeote i Ettore Sottsass, aby tworzyć unikalne wzory podłóg, które mogą być stosowane w wielu przestrzeniach. Łącząc kreatywność naszych własnych projektantów z doświadczeniem renomowanych designerów z całego świata, staramy się stale oferować nowe, unikalne wzory podłóg.

Flokowane podłogi Flotex stanowią idealną podstawę dla tworzenia dynamicznych wzorów graficznych. Najnowocześniejsza technologia druku cyfrowego daje nowe życie wszystkim atrakcyjnym wzorom stworzonym przez nasz własny zespół projektowy we współpracy z innymi twórcami.

### **Flotex by Philippe Starck**

Philippe Starck stworzył kolekcję 3 układów o nazwach Vortex, Artist i Twilight. Każdy z nich składa się z 4 oddzielnych części, które można dowolnie zestawiać, tworząc wzory dostosowane do własnych potrzeb i preferencji. Bawiąc się skalą i przejściami, każdy z 3 układów rzuca wyzwanie tradycji i tworzy nowy język w postrzeganiu przestrzeni wewnętrznych i wzornictwa wykładzin podłogowych.

### **Flotex by Tibor**

Pionierski projektant tekstyliów Tibor Reich - twórca marki Tibor - był jedną z najwybitniejszych postaci brytyjskiego powojennego przemysłu tekstylnego. Większość wzorów pochodzi z przełomowej kolekcji Fotexur Tibora, wprowadzonej na rynek w 1957 roku. Wydrukowane na Forbo Flotex w żywych kolorach, innowacyjne wzory Fotexur Tibora mają ponadczasowy charakter, mimo że pochodzą sprzed 70 lat.

### **Flotex by Sottsass**

Przełomowe zarówno pod względem estetycznym, jak i technicznym. Flokowana podłoga Flotex Sottsass jest wynikiem kreatywnej współpracy pomiędzy Forbo Flooring i włoskim studium projektowym Sottsass Associati, które jest odpowiedzialne za słynny trend Memphis Design pod koniec ubiegłego wieku. Wzory Sottsass prezentują unikalne organiczne formy i nieregularne, pozornie przypadkowe wzory.

### **Flotex by Galeote**

Przenosząc swoje dzieła sztuki tuż pod nasze stopy, José Médina Galeote odkrywa nowe perspektywy różnych tekstur. Techniki druku w wysokiej rozdzielczości Forbo mogą ożywić dzieła José Mediny Galeote na każdej podłodze.

### **Flotex by Mac Stopa**

Mac Stopa jest polskim architektem, projektantem wnętrza i projektantem form transmisyjnych. We współpracy z zespołem projektowym Flotex, jego pomysły zostały zwizualizowane przy użyciu technik druku w wysokiej rozdzielczości. Kilka pięknych wzorów w kategoriach kwiatu, trapezu, wikliny i sześciokąta zostało opracowanych zarówno dla tekstylnych podłóg Flotex Forbo, jak i podłóg winylowych Eternal. Każda podłoga nadaje obrazom stworzonym przez Maca Stopę własne, unikalne cechy.

**Więcej informacji na temat kolekcji Flotex Created by znajdziesz na stronie:**  
[www.forbo-flooring.pl/createdby](http://www.forbo-flooring.pl/createdby)



### **Flotex Next: montaż bezklejowy**

Kolekcja Flotex Created by dostępna jest również w wersji ze spodnią stroną Flotex Next, która pozwala na montaż bez użycia kleju. Zaoszczędź czas, pieniądze i dbaj o środowisko, instalując metodą bezklejową. Więcej informacji na temat Flotex Next znajdziesz na stronie 51.

## flotex® hospitality & leisure

Niezależnie od tego, czy chodzi o hotele, obszary rekreacyjne czy restauracje, potrzebne są wysokiej jakości wykładziny podłogowe, które zapewnią komfort i bezpieczeństwo, a jednocześnie będą ozdobą wnętrza. Forbo oferuje specjalną kolekcję łatwych w pielęgnacji podłóg Flotex z efektownymi wzorami dla segmentu hotelarsko-rekreacyjnego.

Dzięki naszej technologii druku w wysokiej rozdzielczości możemy zaoferować szeroki wybór wzorów, które będą pasować do wszystkich przestrzeni. Trendy hotel w sercu miasta, przytulny obiekt w górach lub urocza tradycyjna restauracja: każda koncepcja znajdzie odpowiedni wzór, który opowie jego historię.

Zdajemy sobie sprawę z wyzwań sektora hotelarskiego i rekreacyjnego, w którym często masz tylko jedną szansę na zrobienie dobrego pierwszego wrażenia.

Wybierając Flotex i jego unikalną konstrukcję, masz pewność, że tekstylna wykładzina podłogowa zachowa swój pierwotny wygląd przez długi czas. To pewność, że goście zostaną powitani w otoczeniu, o jakim marzyli!

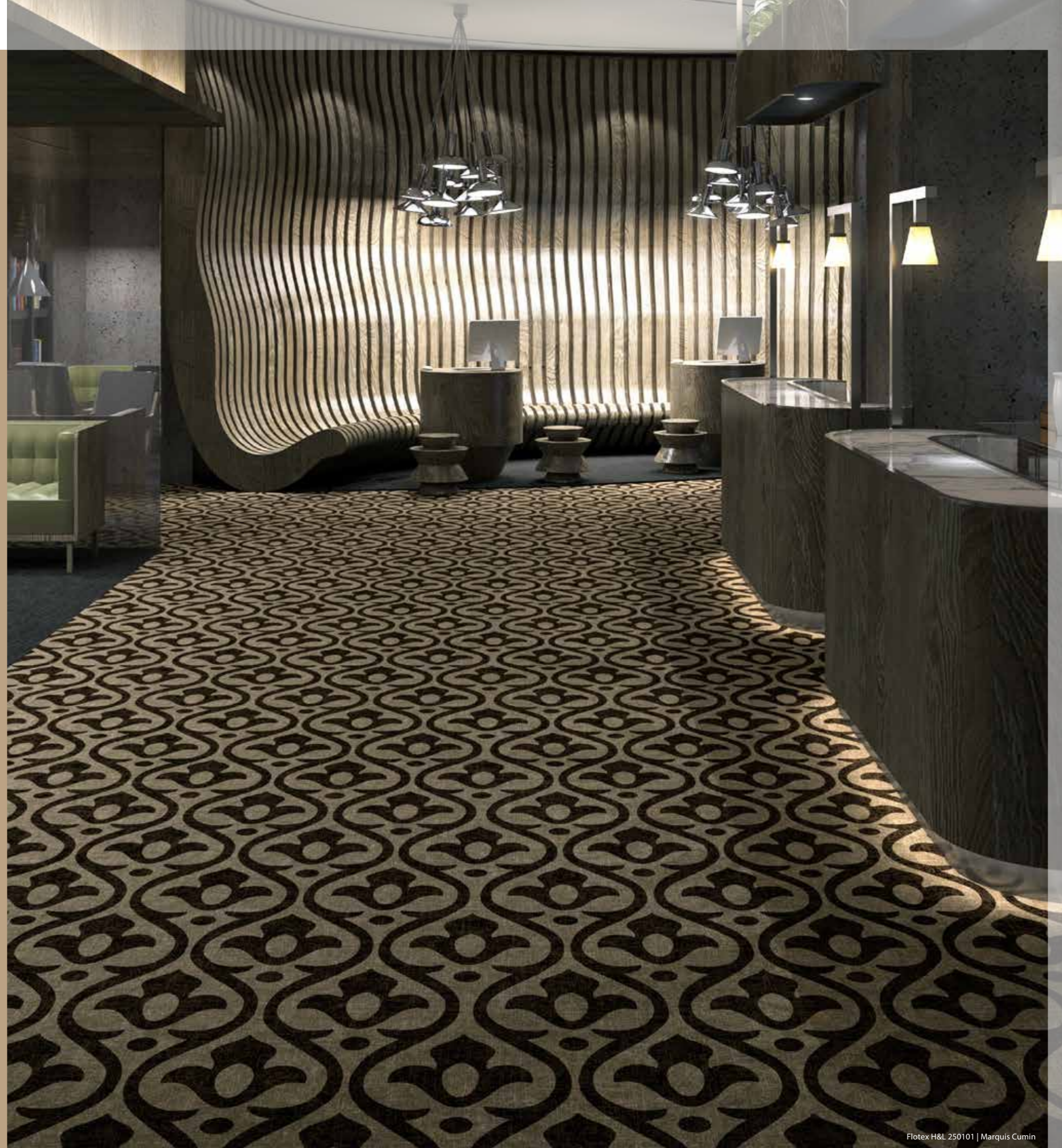
W asortymencie Hospitality & Leisure dostępne są 4 grupy wzorów: Floral, Textile, Geometric & Graphic oraz Statement. Niektóre wzory są przeznaczone specjalnie do korytarzy, inne lepiej pasują do dużych sal bankietowych. Jeśli nie znajdziesz tego, czego szukasz, przejdź do naszej biblioteki cyfrowej lub działu z wzorami na zamówienie, ponieważ możemy stworzyć to, co sobie wymarzysz.



Więcej informacji na temat kolekcji Flotex Hospitality & Leisure znajdziesz na stronie: [www.forbo-flooring.pl/flotex\\_do\\_hoteli](http://www.forbo-flooring.pl/flotex_do_hoteli)

### Flotex Next: montaż bezklejowy

Kolekcja Flotex hospitality & leisure dostępna jest również w wersji ze spodnią stroną Flotex Next, która pozwala na montaż bez użycia kleju. Zaoszczędź czas, pieniądze i dbaj o środowisko, instalując metodą bezklejową. Więcej informacji na temat Flotex Next znajdziesz na stronie 51.





Constructed Pattern 271002F | Memphis horizon, Flotex naturals 010079 | Hungarian point grey

## flotex® vision library

Chociaż mamy bardzo szeroką gamę opcji wzorów, wciąż możemy sobie wyobrazić, że szukasz czegoś zupełnie innego. Wraz z możliwością druku cyfrowego pojawiają się nowe możliwości. Druk cyfrowy oferuje nieskończoną liczbę opcji wzorniczych, od abstrakcji ze skomplikowanym spektrum kolorów po realistyczne obrazy naturalnych materiałów, takich jak trawa i woda. Stwórz głębię 3D lub efekt „trompe d’oeil” na swojej podłodze.

Biblioteka cyfrowa

Zebrałiśmy naszą „standardową” ofertę druku cyfrowego w osobnej bibliotece cyfrowej FloorVisualizer, w której można wybierać spośród 8 różnych kategorii i zobaczyć, jak te podłogi wyglądają w pomieszczeniu. Szereg wzorów w tej bibliotece cyfrowej można rekolorować, wybierając kolory i dostosowując standardowy wzór do własnych potrzeb.

Kategorie w cyfrowej bibliotece cyfrowej Flotex vision to Floral, Linear, Textile, Geometric | Graphic, Organic, Natural world, Stone | Ceramic i Statement. Jeśli nie są to wzory, których szukasz, zapraszamy do zostania projektantem, zobacz nasz następny rozdział Flotex na zamówienie.

**Odwiedź bibliotekę cyfrową poprzez**  
[www.flotexvision.com](http://www.flotexvision.com)



### **Flotex Next: montaż bezklejowy**

Kolekcje Flotex Vision z Biblioteki cyfrowej dostępne są również w wersji ze spodnią stroną Flotex Next, która pozwala na montaż bez użycia kleju. Zaoszczędź czas, pieniądze i dbaj o środowisko, instalując metodą bezklejową. Więcej informacji na temat Flotex Next znajdziesz na stronie 51.

## flotex® bespoke

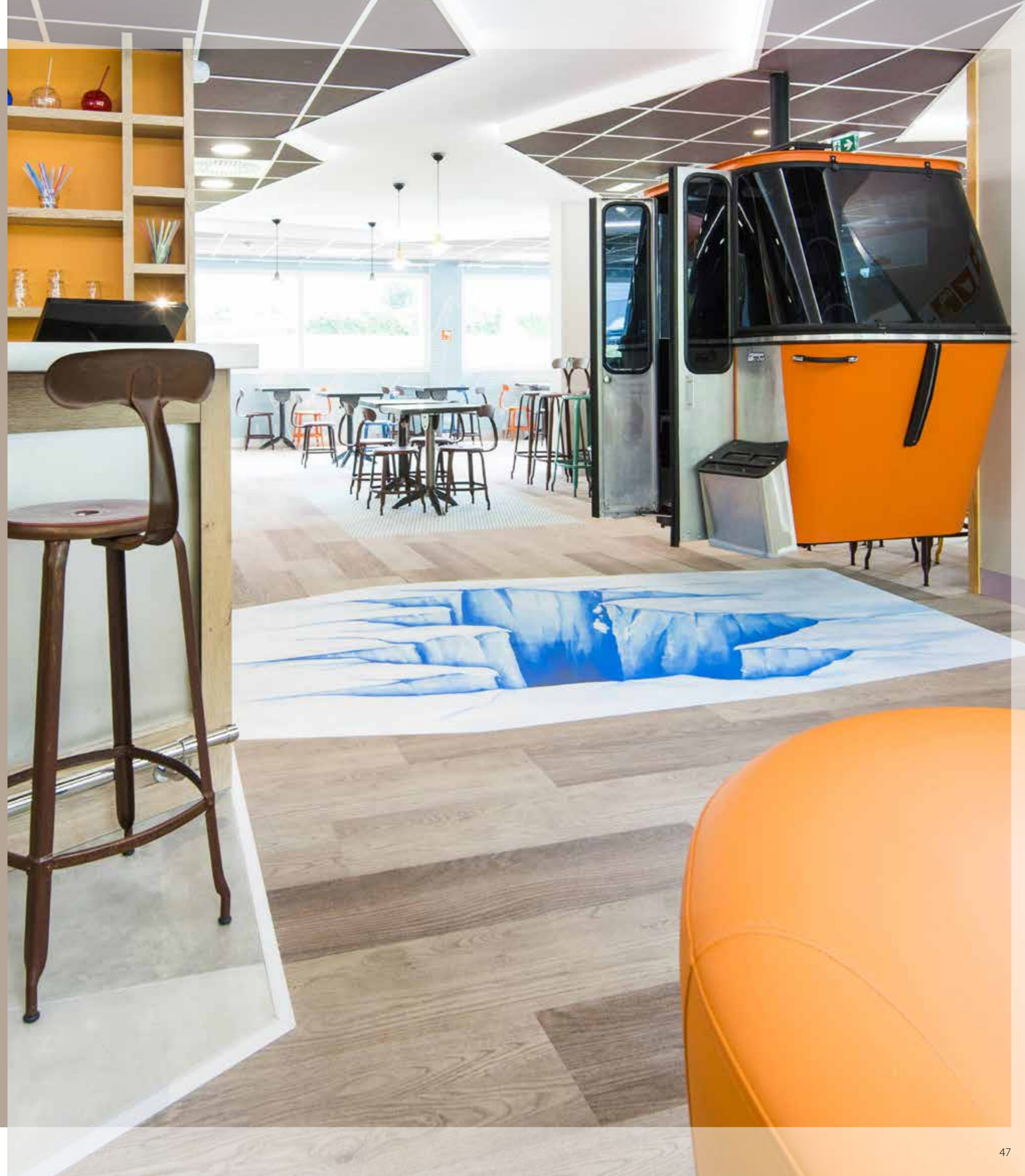
Nawet gdy istniejąca kolekcja wzorów z naszej biblioteki cyfrowej nie wystarczy, możemy pójść o krok dalej. Sam zaprojektuj swoją podłogę! Użycie logo, wydrukowanie zdjęcia, które łączy się z Twoją firmą lub lokalizacją, jest możliwe. Możemy ponownie pokolorować jeden z naszych istniejących wzorów wybranymi przez Ciebie kolorami lub wydrukować Twój własny obraz w wysokiej rozdzielczości, aby uzyskać unikalne tekstylne wykończenie Twojej podłogi. Skorzystaj z naszej wiedzy i niezrównanej technologii druku, aby urzeczywistnić swoją wizję i stworzyć ekskluzywną przestrzeń.

Więcej informacji znajduje się na następnej stronie.



Skontaktuj się z lokalnym biurem sprzedaży lub wypełnij formularz kontaktowy na stronie:

[www.forbo-flooring.pl/flotexbespoke](http://www.forbo-flooring.pl/flotexbespoke)





# POZIOMY PERSONALIZACJI

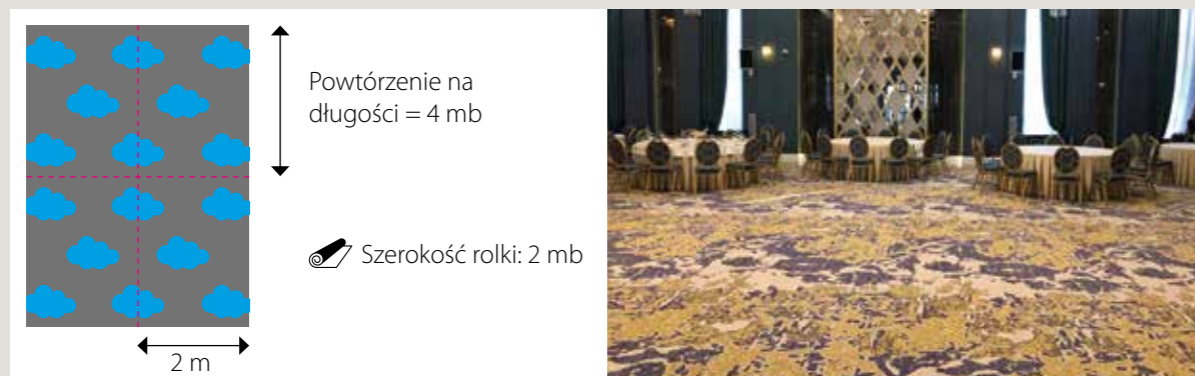
## KOLOR NA ZAMÓWIENIE

Wykonujemy zmianę koloru wybranych wzorów z biblioteki Flotex Vision Library na wybrany przez Ciebie kolor. Druk na rolce: 30 mb x 2 m.



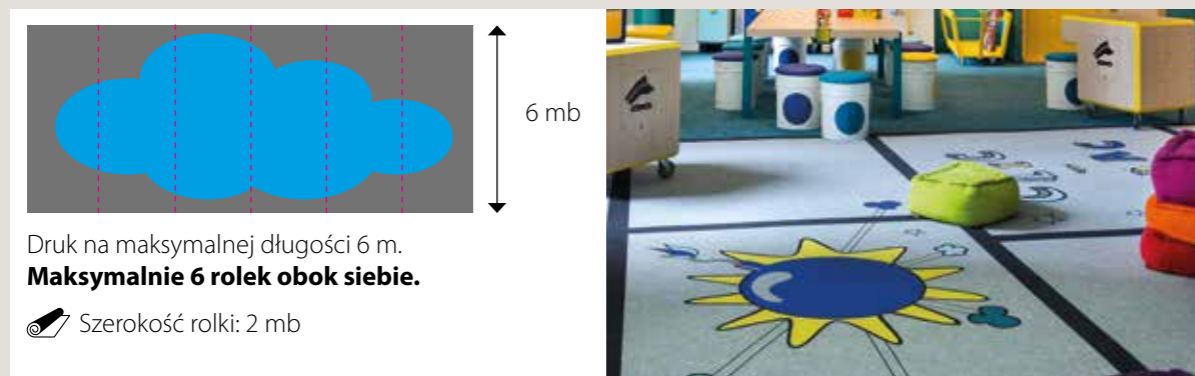
## WZÓR NA ZAMÓWIENIE - powtarzalny

Prześlij nam swój obraz w formacie .tif lub .jpeg, w minimalnej rozdzielczości 150 dpi (w rzeczywistym rozmiarze).



## WZÓR NA ZAMÓWIENIE - panoramiczny

Drukujemy obraz na maksymalnej powierzchni 6 rolek obok siebie.  
Druk na rolce: 6 mb maksymalnie x 2 m



# FLOTEX: WZÓR NA ZAMÓWIENIE STWÓRZ SWÓJ WŁASNY DESIGN!

Możemy wydrukować Twój własny obraz w jakości fotograficznej lub zmienić na Twoje życzenie kolory istniejących wzorów z naszej biblioteki cyfrowej.



1. Prześlij nam swój obraz w formacie .tif lub .jpeg, w minimalnej rozdzielczości 150 dpi (w rzeczywistym rozmiarze).
2. Wybierz swój kolor odniesienie w Pantone/ NCS/RAL lub próbce materiału.
3. Wysyłamy do Ciebie do akceptacji dokument „gotowy do druku” (“ready to print”) w ciągu 2 dni roboczych.
4. 5 dni roboczych po Twojej akceptacji dokumentu „Gotowy do druku” wysyłamy próbkę 50 x 50 cm
5. Gdy próbka zostanie przez Ciebie zatwierdzona, tworzymy specjalny kod do złożenia zamówienia. Twój unikalny Flotex może być wyprodukowany!

Ze względu na kwestie związane z utrzymaniem czystości, nie drukujemy w kolorze białym: używamy bardzo jasnego odcienia szarości, który wygląda jak biały w kontraście z innymi kolorami. Nasze cyfrowo drukowane kolekcje Flotex na zamówienie i inne konwencjonalnie barwione kolekcje, takie jak Flotex Colour, są produkowane przy użyciu różnych technologii, które zapewniają inny aspekt kolorystyczny. Flotex na zamówienie nie może być łączony z produktami z kolekcji Flotex Colour. Kolekcja Flotex na zamówienie jest dostępna wyłącznie w formacie rolki.

## Kolor na zamówienie

Aby uniknąć widocznego efektu krawędzi między rolkami po zamontowaniu wykładziny Flotex, używamy tekstury tła do wzorów “na zamówienie”, natomiast nie drukujemy jednolitych kolorów jako tła. Nasz zespół projektantów wybiera teksturę, która najlepiej pasuje do Twojego wzoru z kolekcji Flotex Colour: Calgary, Penang lub Metro.



Calgary Penang Metro



## METODY INSTALACJI

### Flotex w rolce

Flotex w rolce jest łatwy i szybki w montażu, dzięki czemu stanowi doskonałe rozwiązanie podłogowe dla dużych powierzchni użyteczności publicznej. Wykładzina Flotex jest dostępna w rolkach o wymiarach 2x30 metrów. Prosimy o zapoznanie się z informacjami na temat bezklejowego montażu wykładzin ze spodnią stroną Flotex Next, która jest dostępna dla wszystkich kolekcji rolek z wyjątkiem Flotex Colour.



### Flotex w płytkach

Płytki Flotex można łatwo łączyć z innymi rodzajami podłóg, podłogami o innej strukturze, a nawet innymi formatami. Płytki są idealnym rozwiązaniem, gdy chcesz stworzyć unikalną podłogę o różnych wzorach i kolorach. Podłogi modułowe stają się coraz bardziej popularne, więc dzięki naszej gamie płytek Flotex chcemy dać Ci możliwość stworzenia modułowej podłogi z wysokiej jakości tekstylnego materiału podłogowego!



### Flotex w panelach

Panele Flotex oferują nieskończone możliwości łączenia i dopasowywania kolorów w ramach jednego wzoru. Ponadto dzięki zygzakowatym lub jodełkowym wzorom można stworzyć stymulujące i żywe otoczenie. Panele Flotex wykazują niewielką powtarzalność we wzorach, tworząc ciekawe i atrakcyjne podłogi nawet przy użyciu tylko jednego koloru.



## FLOTEX NEXT ROZWIĄZANIE DO MONTAŻU BEZ KLEJU

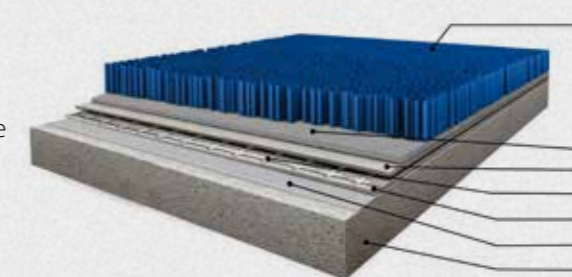
### Szybkie rozwiązanie podłogowe

Nasz podkład Flotex Next umożliwia w pełni bezklejową instalację. Brak konieczności stosowania kleju do montażu sprawia, że Flotex ze spodnią stroną Flotex Next doskonale nadaje się do miejsc, gdzie ważny jest krótki czas wymiany podłogi i minimalne zakłócenia. Po Flotex Next można chodzić natychmiast po instalacji, nie ma utrzymującego się zapachu kleju, ponadto przygotowanie podłoża zajmuje bardzo mało czasu, a sama instalacja wymaga ograniczonej liczby czynności.

Wymagane jest jedynie minimalne przygotowanie podłoża, a aplikacja kleju i czas schnięcia kleju nie muszą być brane pod uwagę. Nową podłogę można zainstalować przy minimalnym wyłączeniu z użytkowania lub nawet bez zamykania pomieszczeń.

### Właściwości produktu

- Flokowana wykładzina tekstylna do montażu bezklejowego;
- Szybka instalacja przy minimalnym czasie przestoju i niewielkich utrudnieniach podczas montażu;
- Można po niej chodzić natychmiast po instalacji;
- Korzyść dla środowiska - możliwość szybkiego demontażu i recyklingu lub ponownego użycia;



1. Włókna nylonu 6.6
2. Warstwa mocująca
3. Włóknina szklana #1
4. Siatka z włókna szklanego
5. Warstwa kompaktowa PVC
6. Włóknina szklana #2
7. Warstwa spienionego PVC

### Zalety w skrócie

#### Nowe konstrukcje

- Krótszy czas montażu
- Brak konieczności stosowania klejów
- Niższe koszty konserwacji i serwisu
- Taka sama cena dostawy i montażu jak w przypadku wykładziny klejonej (pierwsza instalacja)

#### Renowacje

- Instalacja podczas użytkowania pomieszczeń przy zminimalizowanych utrudnieniach
- Natychmiastowa gotowość do użycia po instalacji
- Możliwość pokrycia starych płytek podłogowych (płytki ceramiczne, wykładzina winylowa itp.)



211044/232044 | nimbus

211046/232046 | grey

211031/232031 | ash

211110/232110 | tempest

211007/232007 | petrol

211016/232016 | indigo

211096/232096 | electric

211088/232088 | evergreen

211087/232087 | moss

211085/232085 | citrus

211099/232099 | gold

211076/232076 | pebble

211081/232081 | cocoa

211072/232072 | melon

211003/232003 | tangerine

211100/232100 | lilac

211008/232008 | red

211083/232083 | berry

211114/232114 | chocolate



15 m x 11/22 cm

## flotex® borders

Nasze bordery i obwódki Flotex pomagają być kreatywnym podczas projektowania przestrzeni podłogowej, oferując możliwość obramowania obszaru, oddzielenia przestrzeni lub zapewnienia krawędzi podłogi za pomocą osobnej, jednolitej wstawki. Bordery i obwódki Flotex to jednokolorowe paski dostępne w szerokości 11 lub 22 cm, które można stosować w połączeniu z rolką Flotex.

**Obwódki i bordery Flotex (długość rolki 15 metrów) można zamawiać w dwóch szerokościach. Pierwsze 3 cyfry numeru koloru wskazują szerokość:**

**211**xxx border 11 cm

**232**xxx border 22 cm

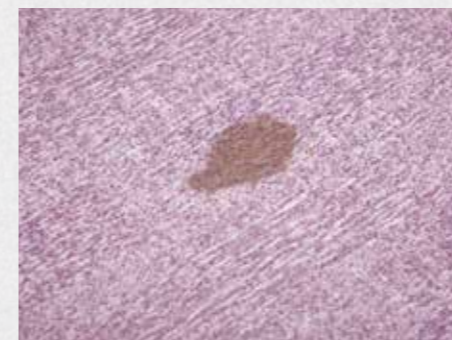


## CZYSZCZENIE I PIELEGNACJA

Zawsze używaj maty wejściowej, takiej jak Forbo Coral, aby zatrzymać jak najwięcej brudu poza budynkiem oraz w wejściu i zachować dobry wygląd podłóg wewnątrz budynku na dłużej.

### Usuwanie plam

Wiele rodzajów plam można usunąć za pomocą czystej, ciepłej wody lub detergentu do dywanów. Cięższe i bardziej uporczywe plamy można usunąć za pomocą skrobaka do farby i szczotki.



### Regularne czyszczenie

Codziennie odkurzanie i regularne usuwanie plam i zabrudzeń sprawia, że Flotex wygląda jak nowy przez wiele lat.



### Pielęgnacja

Okresowe czyszczenie za pomocą maszyny czyszczącej lub maszyny 3 w 1 (płukanie/szczotkowanie/woda) gwarantuje najlepsze rezultaty.



# DYNAMIKA BUDYNKU

Wzrasta zapotrzebowanie na środowiska przejściowe; przestrzenie muszą być w stanie ewoluować i dostosowywać się do nowych funkcji. Te stale zmieniające się przestrzenie wymagają ścian i podłóg, które mogą zmieniać się jak kameleon, z ponadczasowymi kolorami i podstawowymi materiałami. Trendy i zmieniające się nastawienie zainspirowały zespół Forbo Design do przeanalizowania różnych dynamik zachodzących w budynku. Zidentyfikowano pięć obszarów takich jak: **przyjmowanie, przemieszczanie się, łączenie, koncentracja i relaks**, z których każdy odnosi się do różnych tożsamości, jakie może mieć przestrzeń. Wyrażają one określony stan danej osoby lub aktywność odbywającą się w budynku.



## PRZYJMOWANIE

Obszar "przyjmowanie" opisuje scenariusz osoby wchodzącej do budynku; przejście z zewnątrz do wewnątrz. Przestrzeń, w której należy czuć się mile widzianym, jest dostępna i przejrzysta, ponieważ pierwsze wrażenie jest kluczowe. Jest to obszar budynku, który powinien wyraźnie reprezentować markę i spełniać oczekiwania klienta, aby poczuł się komfortowo i jak w domu.

## PRZEMIESZCZANIE SIĘ

"Przemieszczanie się" reprezentuje działanie w kierunku miejsca docelowego i celu, dla którego ktoś znajduje się w budynku. Orientacja jest priorytetem, więc obszary te muszą być czytelne i oferować wskazówki nawet w przypadku stresu. Przestrzeń musi być czytelna i ułatwiać odnajdywanie drogi.

## ŁĄCZENIE

Dynamika przestrzeni "łączącej" oznacza obszary, w których będziesz łączyć się z innymi ludźmi w budynku, takie jak otwarte przestrzenie publiczne do spontanicznych interakcji lub półotwarte przestrzenie do dialogów lub burz mózgow. Obszary te pozwalają na ekstrawertyczny zastrzyk energii lub dają głowie czas na odpoczynek.

## KONCENTRACJA

W przypadku "koncentracji" uwaga skupia się na jednostce i unikaniu niepożądanych czynników rozpraszających. Są to zaciszne przestrzenie zapewniające prywatność i skupienie, a podczas koncentracji ludzie potrzebują wyciszonej atmosfery. Dlatego paleta kolorów w tym obszarze budynku powinny być subtelne i ciche.

## RELAKS

'Relaks' jest związany z uważnością i opisuje zrelaksowane środowisko, w którym ludzie mogą opuścić gardę i być sobą. Ten obszar budynku powinien odzwierciedlać domowe otoczenie, aby umożliwić ludziom odświeżenie i naładowanie baterii. Należy tu stosować jasne i świeże odcienie, zachęcając ludzi do zrobienia sobie przerwy, oddechu i ucieczki.

# JAK MOŻEMY CI POMÓC?

Przedstawiliśmy wszystkie korzyści, dlatego podłoga Flotex jest najlepszym rozwiązaniem dla Twojego projektu. Chętnie pomożemy w ich dalszym doprecyzowaniu. Skorzystaj z naszych narzędzi lub skontaktuj się z nami bezpośrednio.

## Więcej informacji na temat Flotex

Zapoznaj się z pełną prezentacją produktu Flotex na naszej stronie internetowej oraz zobacz jakie mamy kolekcje:

[https://www.forbo-flooring.pl/poznaj\\_flotex](https://www.forbo-flooring.pl/poznaj_flotex)



## Wizualizacja podłogi

Czy chciałbyś zwizualizować podłogę, o której myślisz w konkretnym pomieszczeniu lub nawet we własnym projekcie? Przejdź do naszego wizualizatora podłóg i pobaw się wzorami i obrazami.

[www.forbo-flooring.com/floorvisualizer](http://www.forbo-flooring.com/floorvisualizer)

## Serwis próbek

Jeśli chcesz otrzymać próbkę, przejdź na stronę lub skontaktuj się z naszym lokalnym działem obsługi klienta:

<http://www.forbo-flooring.pl/kontakt>



## Instalacja, czyszczenie i pielęgnacja

Na naszej stronie internetowej znajdziesz filmy, pliki PDF do pobrania i wiele więcej, które pomogą Ci znaleźć najlepszy sposób instalacji Flotex lub dowiedzieć się, jak czyścić i pielęgnować podłogę. Jeśli nadal masz pytania, wystarczy skontaktować się z nami.

## Inspiracje i referencje

Jeśli chcesz zobaczyć obiekty referencyjne z wykładziną Flotex i nie tylko, zapraszamy do zakładki „Inspiracje i referencje” na naszej stronie internetowej:

<http://www.forbo-flooring.pl/referencje>



## Pliki BIM

Jeśli chcesz zintegrować podłogi z własnymi rysunkami technicznymi, mamy dla Ciebie dane BIM dla wszystkich podłóg:

<http://www.forbo-flooring.pl/BIM>



## Chroń swoją podłogę

Jednym z zalecanych elementów zapewniających dłuższą trwałość podłogi jest zastosowanie dobrego systemu wejściowego, takiego jak nasze maty wejściowe Coral i system wycieraczek Nuway.

[http://www.forbo-flooring.pl/maty\\_wejsciowe](http://www.forbo-flooring.pl/maty_wejsciowe)



## Kontakt

Jeśli masz inne pytania, nie wahaj się z nami skontaktować za pośrednictwem:

<https://www.forbo.com/flooring/pl-pl/>



## Specyfikacja techniczna

Flotex w rolce spełnia wymogi normy of EN 1307



	Flotex w rolce		Flotex Next
Kolekcja	Flotex Colour, Flotex Naturals, Flotex Created by, Flotex H&L, Flotex Vision, Flotex Bespoke		Flotex Advance, optional for Flotex Naturals, Flotex Created by, Flotex H&L, Flotex Vision, Flotex Bespoke
Grubość całkowita	ISO 1765	4,3 mm	3,9 mm
Waga całkowita	ISO 8543	1,800 g/m <sup>2</sup>	2150 g/m <sup>2</sup>
Budowa runa	100% poliamid 6.6		100% poliamid 6.6
Klasyfikacja: obiektowe	EN-ISO 10874	Klasa 33	Klasa 33
Szerokość rolki		2,0 m	2,0 m
Długość rolki		± 30 m	± 25 m
Stabilność wymiarowa	ISO 2551	≤ 0,2%	≤ 0,1%
Odporność na ścieranie	EN 1307 zał. F	> 1000 cykli	> 1000 cykli
Odporność na działanie kółek meblowych	ISO 4918	r ≥ 2,4	r ≥ 2,4
Trwałość kolorów	EN-ISO 105-B02	≥ 5	≥ 5
Antypoślizgowość	BS 7976-2 (UK SRG pendulum)	Suchy - bardzo niskie ryzyko poślizgu dla wszystkich kolekcji w tabeli. Mokry - niskie ryzyko poślizgu dla wszystkich kolekcji w tabeli.	
Izolacja akustyczna dźwięków uderzeniowych	EN-ISO 717-2	ΔL <sub>w</sub> ≥ 21 dB	ΔL <sub>w</sub> ≥ 20 dB
Pochłanianie dźwięku	ISO 354	α <sub>w</sub> = 0,10 (H)	α <sub>w</sub> = 0,10 (H)
Szczelność	EN 1307 zał. G	Wodoodporna	Wodoodporna
<b>Środowisko naturalne</b>			
Energia odnawialna	Wszystkie kolekcje Flotex są produkowane przy wykorzystaniu w 100% "zielonej energii".		
Materiał z recyklingu	Flotex w rolce zawiera do 20% materiału z recyklingu. Flotex Next zawiera wagowo do 21,8% materiału z recyklingu.		
Jakość powietrza w budynku	Wszystkie wykładziny Flotex są testowane pod kątem emisji do powietrza w pomieszczeniach zgodnie z normą EN 16516 po 3 dniach i 28 dniach. Wartość emisji dla Flotex Colour jest poniżej granicy wykrywalności dla 28 dni.		
Emisja do powietrza po 28 dniach	EN 16516	≤ 0,1 mg/m <sup>3</sup>	≤ 0,1 mg/m <sup>3</sup>
SKA	Flotex spełnia kryteria SKA Rating M12 dla miękkich wykładzin podłogowych stosowanych w placówkach biurowych, handlowych i szkolnictwa wyższego.		
LCA	Analiza Cyklu Życia Produktu zapewnia możliwie najniższy wpływ na środowisko naturalne.		
		EN 14041:2004 <b>CE</b>	EN 14041:2004 <b>CE</b>
Kolekcja Flotex spełnia wymogi normy EN 14041:2004		1200101- DoP - 012	1200401- DoP - 210
		EN 14041:2004 <b>CE</b>	
Kolekcja Flotex HD spełnia wymogi normy EN 14041:2004		1200301- DoP - 107	
Reakcja na ogień	EN 13501-1	B <sub>s</sub> -s1, L, NCS	B <sub>s</sub> -s1, L, NCS
Odporność na poślizg	EN 13893	μ ≥ 0,30	μ ≥ 0,30
Ocena zdolności do elektryzacji	ISO 6356	≤ 2,0 kV	≤ 2,0 kV
Przewodność cieplna	EN 12524	0,06 W/mK	0,06 W/mK
Zawartość określonych substancji niebezpiecznych	EN 14041	Zgodna	Zgodna

Nasz zalecany klej do Flotex w rolce to 643 Eurostar. Flotex Next może być instalowany bez klejenia przy użyciu dwustronnej taśmy samoprzylepnej (Forbo Modul'up ref 792) na łączeniach i w progach drzwi, alternatywnie Flotex Next może być w pełni przyklejony przy użyciu naszego zalecanego kleju 643 Eurostar. Aby uzyskać więcej informacji, prosimy o kontakt z działem technicznym.

Wszystkie organizacje sprzedawcze Forbo Flooring Systems na całym świecie posiadają certyfikowany System Zarządzania Jakością zgodny z normą ISO 9001. Wszystkie zakłady produkcyjne Forbo Flooring Systems posiadają certyfikowany System Zarządzania Środowiskowego zgodny z normą ISO 14001. Ocena cyklu życia (LCA) produktów Forbo Flooring Systems jest udokumentowana w indywidualnych deklaracjach środowiskowych produktu (EPD), które można znaleźć na naszych stronach internetowych.



## Specyfikacja techniczna

Flotex w płytce i panelach spełnia wymogi normy EN 1307



	Flotex w płytce		Flotex w panelach
Kolekcja	Flotex Colour, Flotex Advance		Flotex Planks
Grubość całkowita	ISO 1765	5,0 mm	5,0 mm
Waga całkowita	ISO 8543	4800 g/m <sup>2</sup>	4800 g/m <sup>2</sup>
Budowa runa	100% poliamid 6.6		100% poliamid 6.6
Klasyfikacja: obiektowe	EN-ISO 10874	Klasa 33	Klasa 33
Wymiar płytki		50 x 50 cm	-
Ilość płytek w kartonie		12 (3 m <sup>2</sup> )	-
Wymiar panela		-	100 x 25 cm
Ilość paneli w kartonie		-	10 (2,5 m <sup>2</sup> )
Stabilność wymiarowa	EN 986	≤ 0,1 %	≤ 0,1 %
Odporność na ścieranie	EN 1307 zał. F	>1000 cykli	>1000 cykli
Odporność na działanie kółek meblowych	ISO 4918	r ≥ 2,4	r ≥ 2,4
Trwałość kolorów	EN-ISO 105-B02	≥ 5	≥ 5
Antypoślizgowość	BS 7976-2 (UK SRG pendulum)	Suchy - bardzo niskie ryzyko poślizgu dla wszystkich kolekcji w tabeli. Mokry - niskie ryzyko poślizgu dla wszystkich kolekcji w tabeli.	
Izolacja akustyczna dźwięków uderzeniowych	EN-ISO 717-2	ΔL <sub>w</sub> ≥ 19 dB	ΔL <sub>w</sub> ≥ 19 dB
Pochłanianie dźwięku	ISO 354	α <sub>w</sub> = 0,10 (H)	α <sub>w</sub> = 0,10 (H)
Szczelność	EN 1307 zał. G	Wodoodporna	Wodoodporna
<b>Środowisko naturalne</b>			
Energia odnawialna	Wszystkie kolekcje Flotex są produkowane przy wykorzystaniu w 100% "zielonej energii".		
Materiał z recyklingu	Flotex w płytce i panelach zawiera 59% materiału z recyklingu.		
Jakość powietrza w budynku	Flotex posiada aprobatę Instytutu Alergologicznego UK. Wszystkie wykładziny Flotex są testowane pod kątem emisji do powietrza w pomieszczeniach zgodnie z normą EN 16516 po 3 dniach i 28 dniach. Wartość emisji dla Flotex Colour jest poniżej granicy wykrywalności dla 28 dni.		
Emisja do powietrza po 28 dniach	EN 16516	≤ 0,1 mg/m <sup>3</sup>	≤ 0,1 mg/m <sup>3</sup>
SKA	Flotex spełnia kryteria SKA Rating M12 dla miękkich wykładzin podłogowych stosowanych w placówkach biurowych, handlowych i szkolnictwa wyższego.		
LCA	Analiza Cyklu Życia Produktu zapewnia możliwie najniższy wpływ na środowisko naturalne.		
		EN 14041:2004 <b>CE</b>	EN 14041:2004 <b>CE</b>
Kolekcja Flotex spełnia wymogi normy EN 14041:2004		1200201- DoP - 101	1200201- DoP - 101
Reakcja na ogień	EN 13501-1	B <sub>s</sub> -s1, L, CS	B <sub>s</sub> -s1, L, CS
Odporność na poślizg	EN 13893	μ ≥ 0,30	μ ≥ 0,30
Ocena zdolności do elektryzacji	ISO 6356	≤ 2,0 kV	≤ 2,0 kV
Przewodność cieplna	EN 12524	0,06 W/mK	0,06 W/mK
Content of specific dangerous substances	EN 14041	Zgodna	Zgodna

Zalecany środkiem mocującym dla naszej kolekcji płytek i paneli Flotex jest 542 Eurofix tack plus. Aby uzyskać więcej informacji, prosimy o kontakt z działem obsługi klienta. Wszystkie organizacje sprzedawcze Forbo Flooring Systems na całym świecie posiadają certyfikowany System Zarządzania Jakością zgodny z normą ISO 9001. Wszystkie zakłady produkcyjne Forbo Flooring Systems posiadają certyfikowany System Zarządzania Środowiskowego zgodny z normą ISO 14001. Ocena cyklu życia (LCA) produktów Forbo Flooring Systems jest udokumentowana w indywidualnych deklaracjach środowiskowych produktu (EPD), które można znaleźć na naszych stronach internetowych.







Forbo Flooring Systems jest częścią Grupy Forbo, światowego lidera w dziedzinie systemów podłogowych i systemów przenośnikowych. Oferuje pełną gamę podłóg i produktów przeznaczonych zarówno na rynek komercyjny, jak i mieszkaniowy. Wysokiej jakości produkty podłogowe: linoleum, winylowe, tekstylne, flokowane i systemy wejściowe łączą w sobie funkcjonalność, kolor i wzornictwo, oferując kompleksowe rozwiązania podłogowe dla każdego środowiska.

Find us on



**Forbo Flooring Polska**

ul. Jeleniogorska 16  
60-179 Poznań  
Tel.: +48 (61) 862 13 82  
E-mail: [info.pl@forbo.com](mailto:info.pl@forbo.com)  
[www.forbo-flooring.pl](http://www.forbo-flooring.pl)

creating better environments

**Forbo**  
FLOORING SYSTEMS