



Sols floqués

flotex® lames | lames S



25 x 100 cm

créons un environnement meilleur

flotex® lames | lames S

seagrass | sierra



Seagrass 111001 | pearl 111003 | almond 111007 | teak



111001 | pearl LRV 26% ●



111003 | almond LRV 19% ●



111007 | teak LRV 8% ○



111004 | charcoal LRV 9% ○



111008 | ebony LRV 5% ○



111002 | cement LRV 13% ○



158002 | cascade LRV 15% ●



158003 | ravine LRV 8% ●



158001 | solano LRV 11% ●



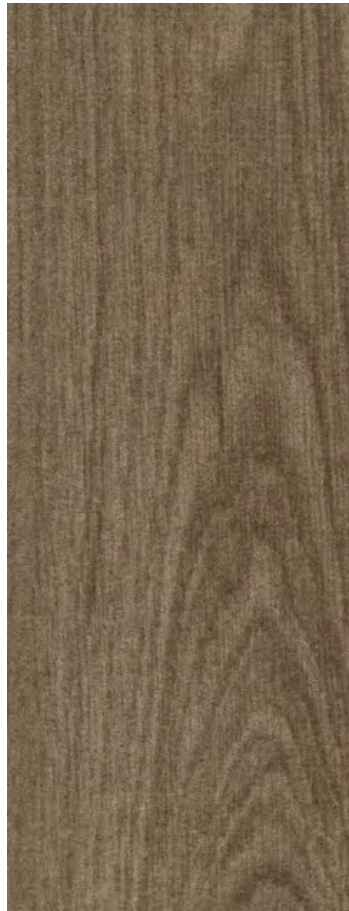
158004 | canyon LRV 7% ○



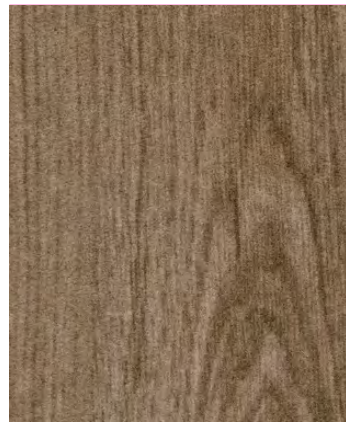
Sierra 158002 | cascade



151003 | silver wood LRV 31% ●



151004 | American wood LRV 15% ○



151008 | rustic wood LRV 13% ○



151007 | English wood LRV 13% ○



151010 | drift wood LRV 12% ○



151009 | cedar wood LRV 6% ○



151002 | grey wood LRV 13% ○



151006 | antique wood LRV 9% ○



151005 | red wood LRV 9% ○



151001 | black wood LRV 8% ○



Wood 151009 | cedar wood



Travertine 157002 | verdejo



157004 | alberino LRV 31% ●



157002 | verdejo LRV 20% ●



157003 | muscato LRV 20% ●



157005 | grigio LRV 18% ●



157001 | rosé LRV 15% ●



157006 | blush LRV 19% ○



Travertine 157006 | blush



Concrete 139001 | cloud Neo concrete 139021 | neo cloud



139001 | cloud LRV 18% ○



139003 | smoke LRV 16% ○



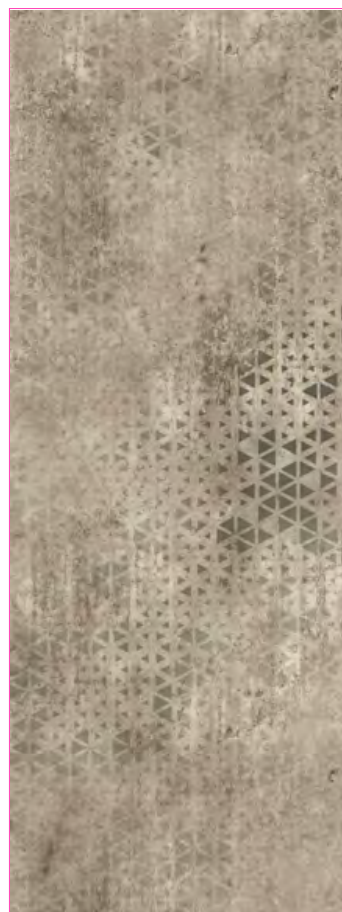
139002 | thunder LRV 11% ○



139005 | dusk LRV 15% ●



139020 | neo dusk LRV 14% ●



139021 | neo cloud LRV 17% ●



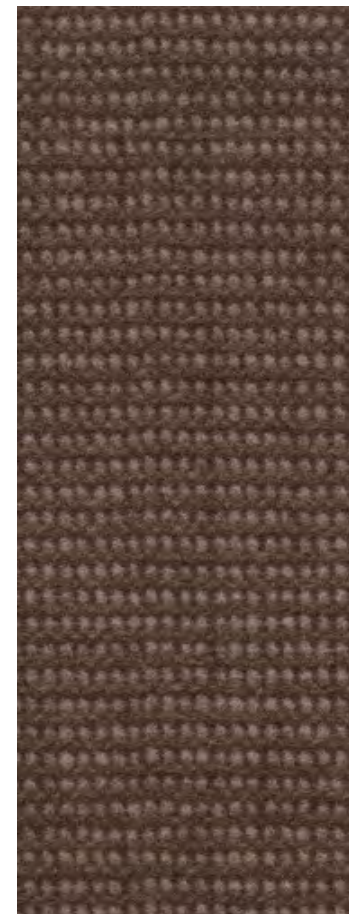
139022 | neo smoke LRV 12% ●



139023 | neo thunder LRV 8% ○



Ombré 149008 | tundra Montage 147008 | tundra Ombré 149005 | estuary Montage 147005 | estuary



149008 | tundra LRV 13% ○



147008 | tundra LRV 8% ○



149007 | arctic LRV 11% ○



149005 | estuary LRV 13% ○



149001 | boreal LRV 15% ○



149004 | moraine LRV 14% ○



149003 | tropic LRV 11% ○



147007 | arctic LRV 8% ○



147005 | estuary LRV 8% ○



147001 | boreal LRV 9% ○



147004 | moraine LRV 8% ○



147003 | tropic LRV 7% ○



141001 | prism LRV 5% ○



141009 | calcite LRV 16% ●



141019 | dolomite LRV 7% ●



141006 | arc LRV 8% ○



141020 | lapis LRV 5% ○



141016 | mica LRV 22% ●



141002 | aurora LRV 5% ○



141023 | galena LRV 4% ○



141003 | zenith LRV 5% ○



141015 | azurite LRV 8% ○



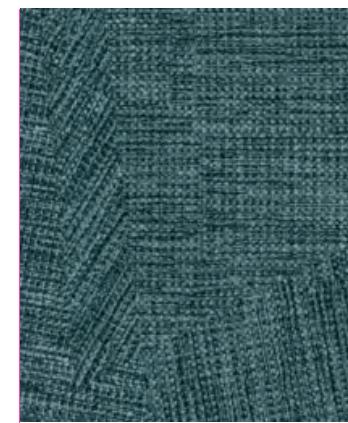
141017 | peridot LRV 15% ●



141025 | basalt LRV 4% ○



141024 | cobalt LRV 4% ○



141013 | turquoise LRV 5% ○



141018 | jasper LRV 18% ○



Converge 141008 | apex Converge plain 141011 | zircon



141010 | baryte LRV 16% ●



141012 | onyx LRV 6% ○



141008 | apex LRV 4% ○



141014 | halite LRV 6% ○



141022 | ruby LRV 5% ○



141004 | sunbeam LRV 6% ○



141021 | amber LRV 6% ○



141011 | zircon LRV 7% ○



141027 | garnet LRV 5% ○



141026 | amethyst LRV 4% ○



141005 | radiant LRV 6% ○

flotex® lames | lames S

intersect | serif



152002 | chrome LRV 11% ●



152003 | bronze LRV 10% ●



152001 | zinc LRV 9% ●



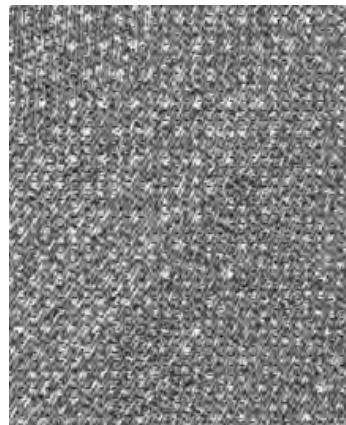
152004 | copper LRV 11% ●



Intersect 152004 | copper Panama 156002 | cardamom



Serif 154006 | alloy 154001 | iron



154006 | alloy LRV 8% ○



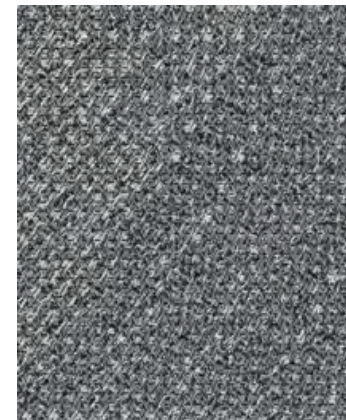
154003 | patina LRV 6% ●



154002 | rust LRV 6% ○



154005 | tungsten LRV 6% ○



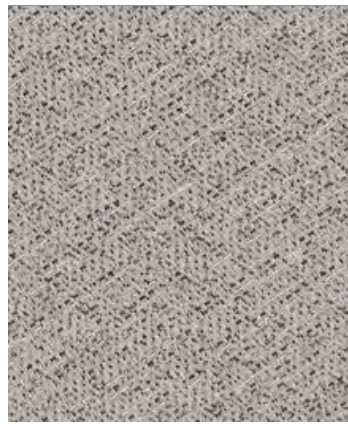
154001 | iron LRV 5% ○



154004 | magma LRV 5% ○



156003 | anise LRV 11% ●



156001 | salt LRV 12% ●



156005 | clove LRV 12% ○



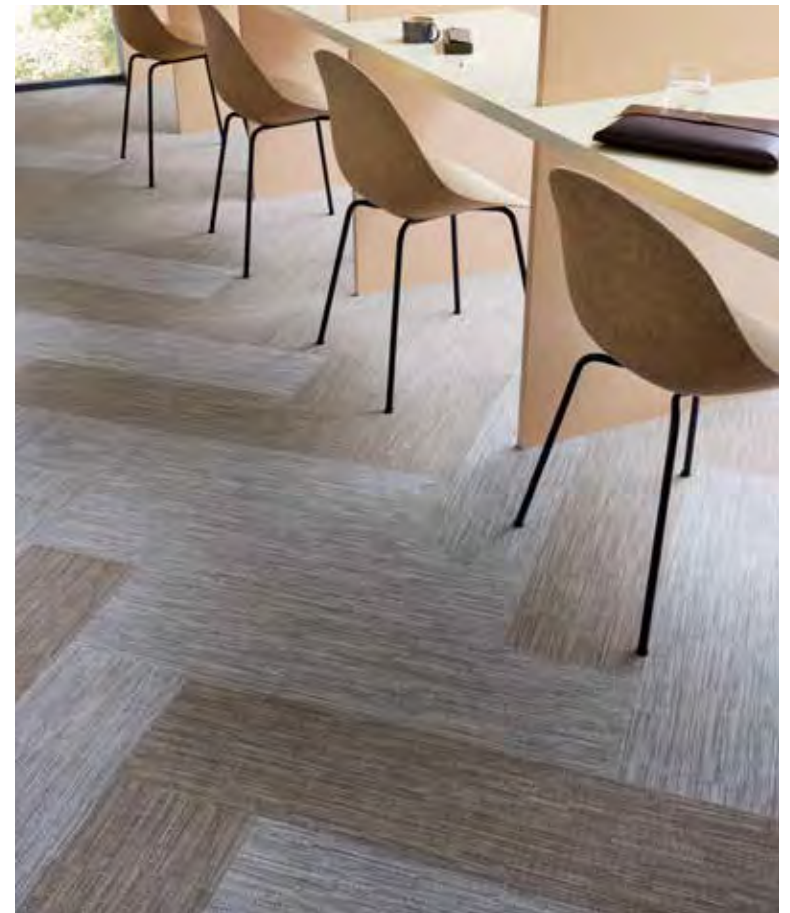
156004 | tamarind LRV 9% ○



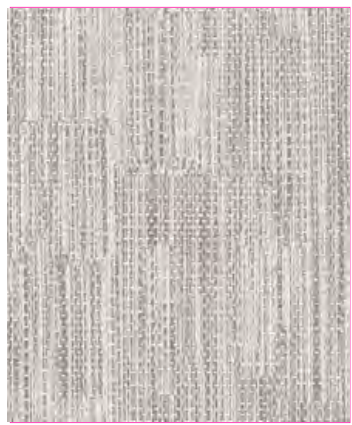
156002 | cardamom LRV 9% ○



156006 | paprika LRV 12% ○



Calico 155009 | putty 155007 | chalk



155007 | chalk LRV 22% ●



155008 | gesso LRV 15% ●



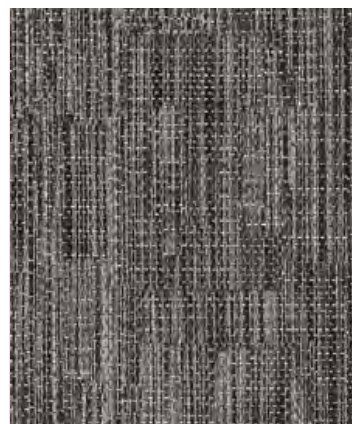
155006 | hemp LRV 11% ●



155009 | putty LRV 18% ●



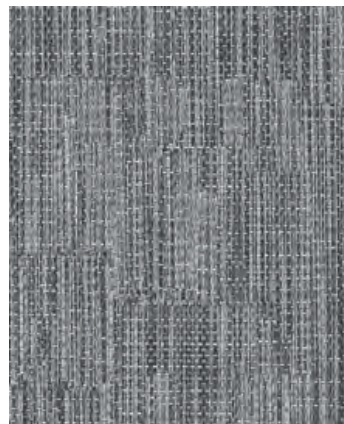
155004 | clay LRV 17% ●



155002 | raku LRV 3% ○



155003 | etch LRV 9% ●



155010 | glaze LRV 7% ●



155005 | burlap LRV 7% ○



155001 | rattan LRV 11% ○





flotex® lames | lames S

Le revêtement de sol intelligent

Durable. Hygiénique. Inspirant.

Flotex représente la nouvelle génération de revêtements de sol :
une surface haute performance conçue pour offrir durabilité, confort et visuel impactant.
Grâce à sa structure robuste, son confort à la marche et son acoustique,
Flotex garantit une résistance exceptionnelle même dans les environnements les plus exigeants









L'innovation au service de la modularité

Les lames Flotex redéfinissent les sols modulaires en offrant une liberté créative infinie. Combinez couleurs et motifs pour créer des espaces dynamiques et inspirants. Facile à manipuler et à installer, le format lames offre une grande flexibilité pour les rénovations comme pour les projets plus importants.

Durabilité et confort incomparables

- Robustesse exceptionnelle grâce à une densité pouvant atteindre jusqu'à 80 millions de fibres en nylon 6.6 par m²
- Confort, rendu chaleureux et efficacité acoustique de 19 dB pour favoriser le bien-être et la concentration
- Idéal pour les environnements exigeants : antidérapant et conçu pour préserver durablement l'aspect et les performances, même en usage intensif

Hygiénique et facile d'entretien


- Les fibres en nylon capturent efficacement poussières et allergènes, puis les libèrent facilement lors du nettoyage
- Lavable à l'eau claire et séchage express permettant d'éliminer facilement la plupart des taches pour un entretien sans contrainte
- Certifié par la British Allergy Foundation, Flotex garantit une meilleure qualité de l'air intérieur

Conçu pour inspirer

- Quatorze motifs distinctifs, fidèles à la nature, imprimés en Haute Définition et disponibles dans une sélection de couleurs modernes et tendances
- Les lames peuvent être combinées de multiples façons pour créer une variété d'effets et offrir une liberté de conception illimitée
- Associez et combinez motifs et couleurs pour créer des espaces visuels dynamiques et des zones au caractère unique

Caractéristiques techniques



Flotex lames / lames S		
Conformité NF EN 14041		Oui
Déclaration de performances		1200201-DOP-306
Certificat de constance des performances		n°2812-CPR-DA5014 (Element Materials Technologie)
Réaction au feu	NF EN 13501-1	B _s -s1 ⁽¹⁾
Réaction au feu - Rapport d'essai		n°543973 (Warringtonfire)
Résistance au glissement	NF EN 13893	Classe DS ($\mu \geq 0,30$)
Accumulation charges électrostatiques	ISO 6356	E ≤ 2 kV, Antistatique
Résistance thermique	NF EN 12664 (ISO 8302)	0,037 m ² .K/W, convient au plancher chauffant
Certification		Oui
Classement UPEC 	QB 31	U3 P3 E2 C2 - U3s P3 E2 C2 ⁽²⁾
Certificat QB UPEC	QB 31 ⁽³⁾	n°333T-004.3 (U3) / n°333T-005.2 (U3s)
Épaisseur totale	NF ISO 1765	5 mm
Masse surfacique totale	NF ISO 8543	4 800 g/m ² ($\pm 10\%$)
Composition fibreuse couche d'usage	Règlement 1007/2011	100 % polyamide 6.6
Nature de la sous-couche		PVC recyclé
Densité des fibres		80 millions / m ² env.
Hauteur des fibres		2 mm
Efficacité acoustique au bruit de choc déclarée	NF EN ISO 717-2	$\Delta L_w = 19$ dB
Absorption acoustique	NF EN ISO 354 / NF EN ISO 11654	$\alpha_w = 0,10$ (H)
Sonorité à la marche déclarée	NF S 31-074	L _{n,e,w} < 65 dB, Classe A
Spécifications déclarées		NF EN 1307
Classe d'usage résidentiel	NF EN ISO 10874	23
Classe d'usage commercial	NF EN ISO 10874	33 ⁽⁴⁾
Aptitude à l'emploi sous chaise à roulettes	NF EN 985 (essai A)	Oui
Stabilité dimensionnelle à la chaleur	NF EN ISO 23999	$\leq 0,10\%$
Exigence stabilité dimensionnelle à la chaleur		$\leq 0,10\%$
Solidité des couleurs à la lumière	NF EN ISO 105-B02	≥ 5
Exigence solidité des couleurs		≥ 5
Résistance au glissement	DIN 51130 (NF EN 16165)	R13
Stabilité dimensionnelle	NF EN 986	$\leq 0,10 \%$
Exigence stabilité dimensionnelle		$\leq 0,10 \%$
Format		Lames
Conditionnement et dimensions des dalles	NF EN ISO 24342	25 x 100 cm : 10 par carton (2,50 m ²)
Mode de pose		Suivant motif
Colle Forbo préconisée		542 eurofix tack plus
REACH (règlement européen)	1907/2006/CE	Conforme ⁽⁵⁾
Emissions dans l'air : TVOC* à 28 jours	NF EN 16516	< 30 $\mu\text{g}/\text{m}^3$ ⁽⁶⁾
Exigence pour la classe A+		< 1000 $\mu\text{g}/\text{m}^3$
Garantie		10 ans
Fabrication		Fabrication européenne

⁽¹⁾ Valable sur support bois ou incombustible A1_s ou A2_s, testé en pose libre / Satisfait à la réglementation M3

⁽²⁾ U3 P3 E1 C2 ou U3s P3 E1 C2 sur plancher bois ou panneaux dérivés

⁽³⁾ Revêtements de sol textiles : <http://evaluation.cstb.fr>

⁽⁴⁾ En complément, selon NF EN 1307, Flotex est LC1 (classe de confort)

⁽⁵⁾ Les articles (produits) ne contiennent pas de substances de la liste candidate en vigueur publiée par l'ECHA (substances très préoccupantes) à déclarer dans le cadre du règlement REACH

⁽⁶⁾ Certificat d'émissions envoyé sur demande au service technique tel +33(0)3.26.77.30.55 * TVOC : composés organiques volatils totaux : quantité émise dans l'air intérieur (en toluène équivalent)



Systèmes de management de la qualité, de l'environnement, de la santé sécurité et de l'énergie, de la société Forbo Sarlino, certifiés ISO 9001, ISO 14001, ISO 45001 et ISO 50001 par LRQA.



Système de management certifié responsabilité sociale.

FORBO SARLINO SAS
63, rue Gosset
BP 62717
51055 Reims Cedex -
France

Contact France
Tél : 03 26 77 30 30
info-produits@forbo.com
echantillon@forbo.com
www.forbo-flooring.fr

**Contact Départements
et Régions d'Outre-Mer
île Maurice/Maghreb**
Tél : + 33 3 26 77 35 00
info.flooring.sc@forbo.com
www.forbo-flooring.fr

Retrouvez-nous sur



créons un environnement meilleur



FLOORING SYSTEMS