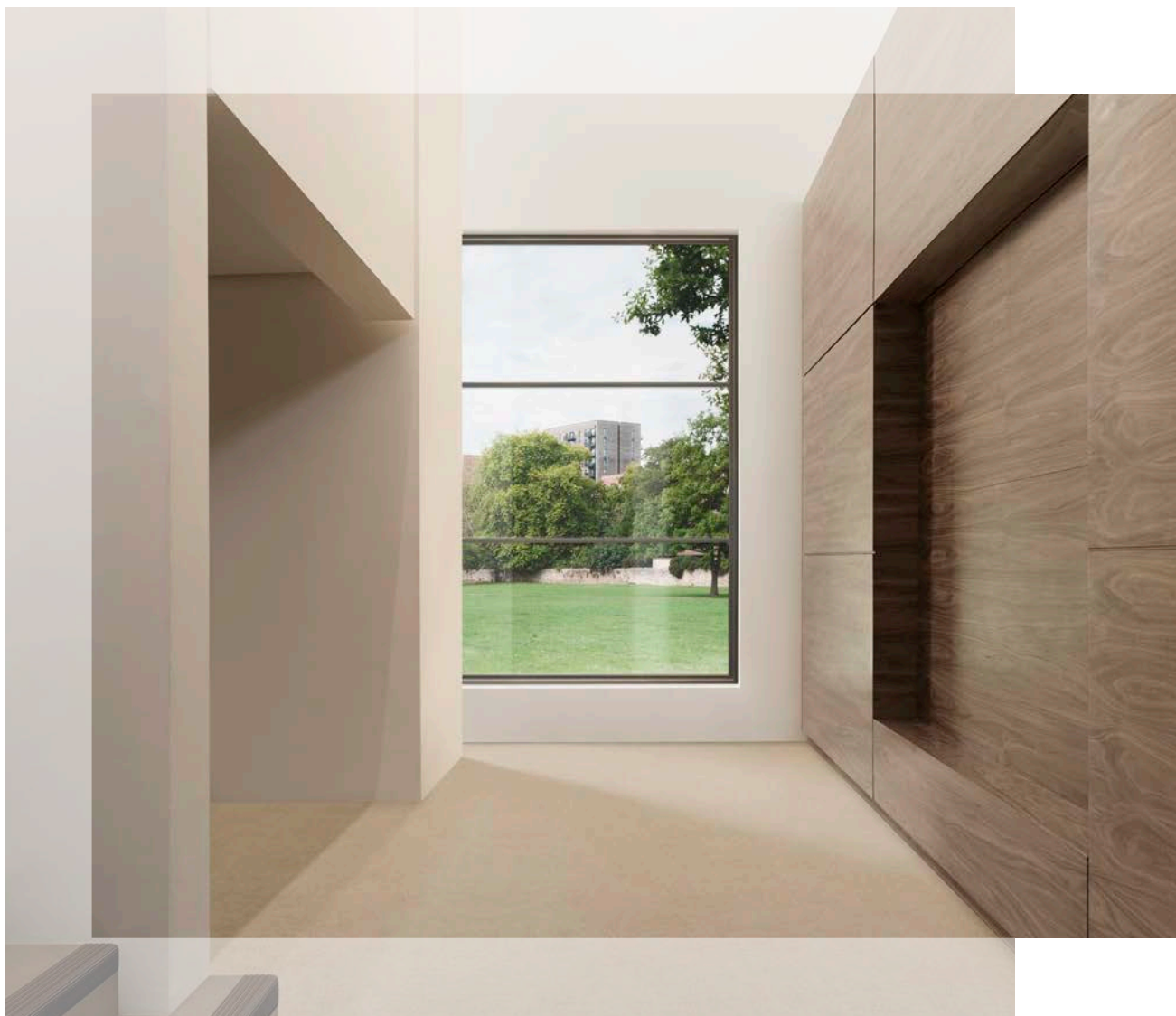




sarlon® primeo 33 | 43



sarlon® primeo compact 33 | 43



Sols PVC hétérogènes compact et acoustique U3 P3 | U4 P3

sarlon® primeo 33 | 43

sarlon® primeo compact 33 | 43



25 ml env. x 2 m

créons un environnement meilleur

Forbo

FLOORING SYSTEMS



sarlon® primeo 33 | 43
sarlon® primeo compact 33 | 43

Une diversité de choix.

sarlon® primeo 33 | 43 sarlon® primeo compact 33 | 43

UN PANEL DE POSSIBILITÉS

- 8 décors différents comprenant bois, bétons, unis et graphiques originaux
- Idéal pour les locaux à fort trafic
- Toutes les références sont disponibles en version acoustique et compacte

FIABILITÉ & CONFORT

- Produits certifiés QB UPEC A+ et QB UPEC
- Le meilleur compromis acoustique et poinçonnement de sa catégorie
- Durabilité renforcée avec un poinçonnement rémanent de 0,10 mm pour Sarlon primeo et de 0,03 mm pour Sarlon primeo compact
- Performance acoustique de 19 dB pour Sarlon primeo

SANTÉ & ENVIRONNEMENT

- Qualité de l'air intérieur A+
- Fabrication et conception françaises avec traçabilité des matières premières
- Garantie sans phtalate
- 100 % recyclable en fin de vie avec notre programme Tournesol (selon cahier des charges et hors cadre amiante)
- Intégration de contenu recyclé

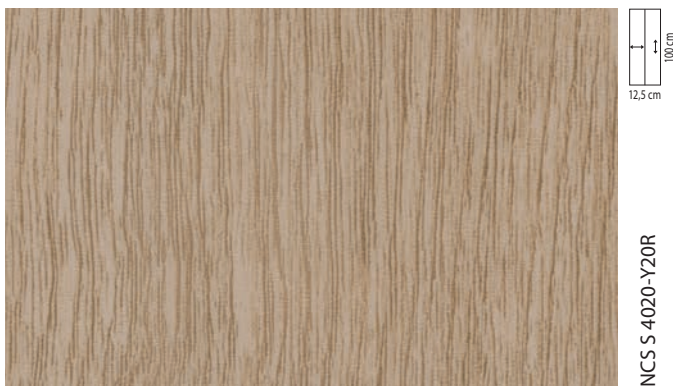
sarlon® primeo 33 | 43

sarlon® primeo compact 33 | 43



8380 | oak L off-white

LRV 47 %



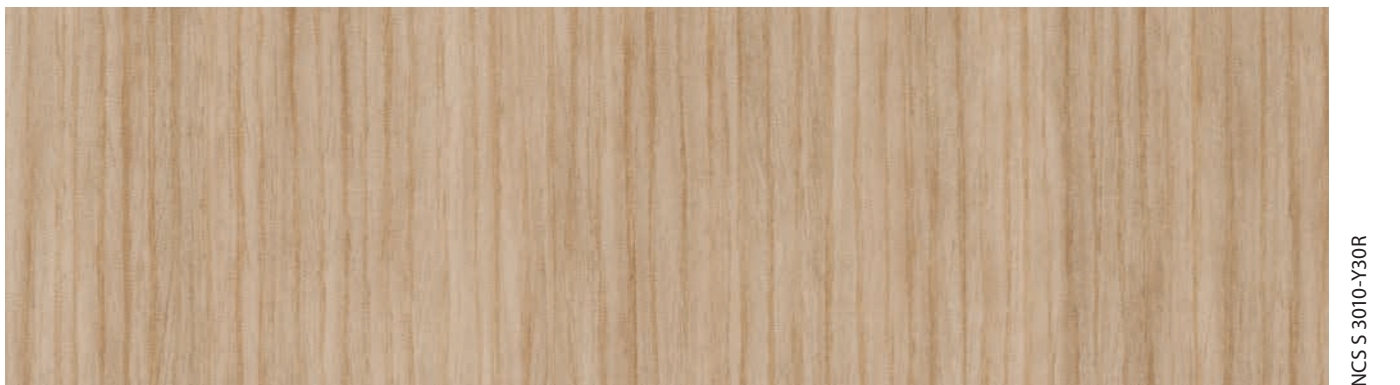
8383 | oak L light natural

LRV 32 %



8381 | oak L light grey

LRV 34 %



7153 | tular natural

LRV 43 %



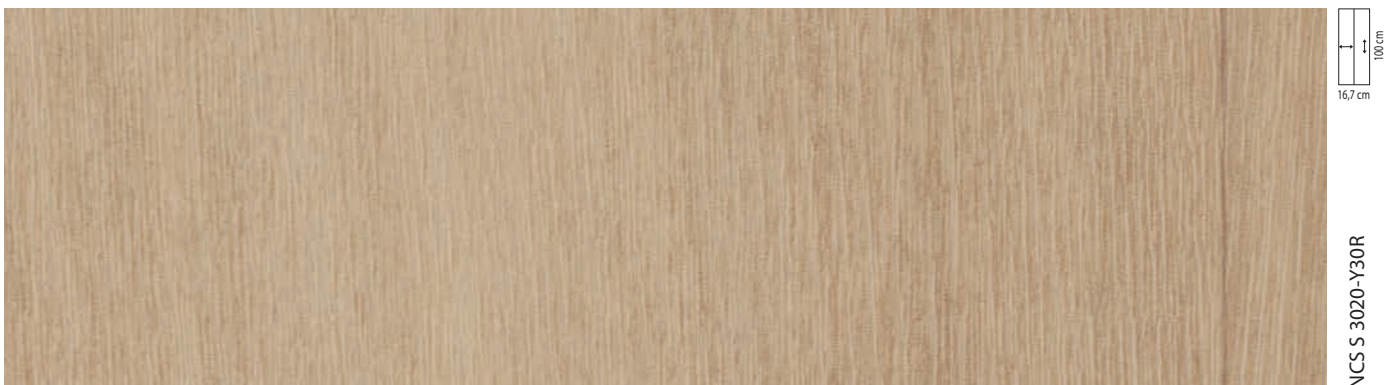
7152 | tular grey

LRV 43 %



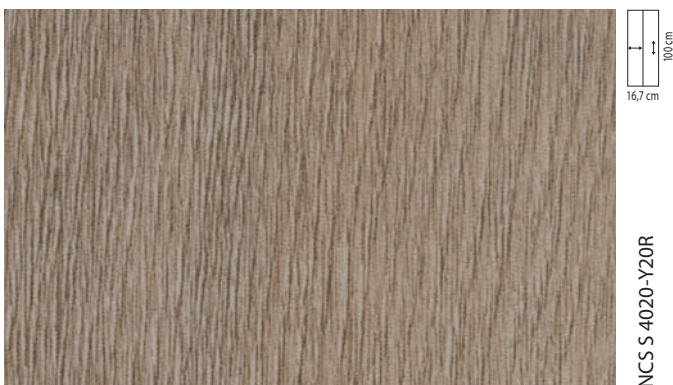
8623 | Hungarian point oak medium

LRV 32 %



8443 | oak XL honey

LRV 39 %



8431 | oak XL natural

LRV 24 %



8422 | oak XL carbon

LRV 16 %

sarlon® primeo 33 | 43

sarlon® primeo compact 33 | 43



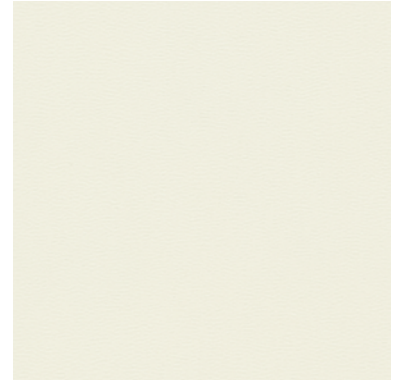
NCS S 1050-Y30R

7603 | nuance sand LRV 63 %



NCS S 3000-N

7601 | nuance pearl LRV 39 %



NCS S 0500-N

0800 | uni white LRV 73 %



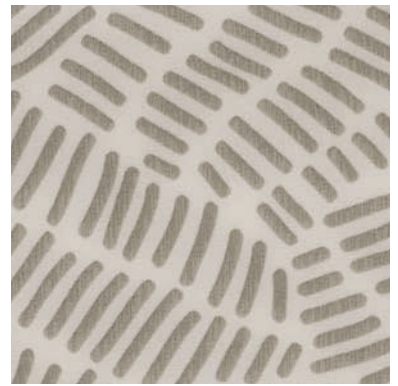
NCS S 2010-Y30R

7613 | nuance beige LRV 50 %



NCS S 4502-Y

7712 | concrete medium grey LRV 29 %



NCS S 4502-Y

7402 | doodle grey & white LRV 48 %



NCS S 2002-Y50R

7731 | concrete grey beige LRV 47 %



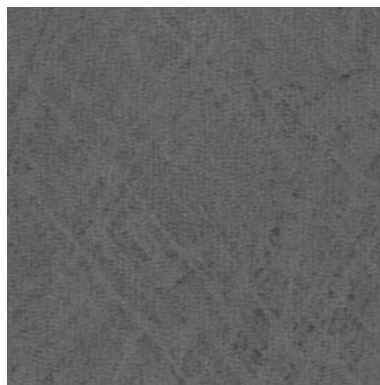
NCS S 4502-Y

7612 | nuance light grey LRV 27 %



NCS S 3005-Y20R

7720 | concrete taupe LRV 35 %



NCS S 7000-N

7629 | nuance dark grey LRV 12 %



NCS S 8500-N

0899 | uni black LRV 5 %



8443 | oak XL honey + **7731** | concrete grey beige



7415 | doodle daffodil

LRV 55 %

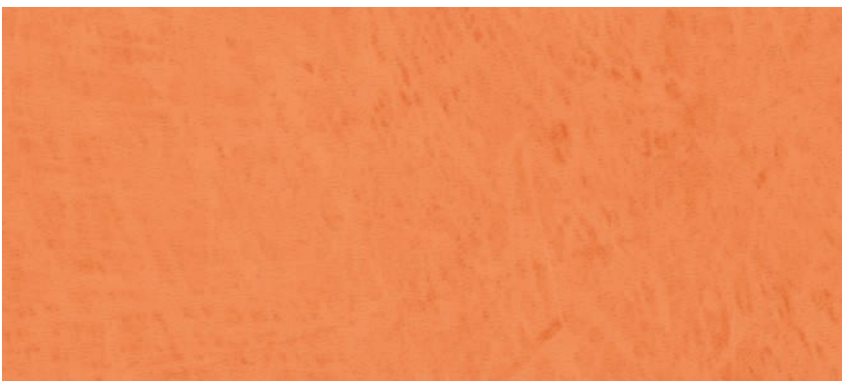
NCS S 1050-Y



7615 | nuance daffodil

LRV 54 %

NCS S 1050-Y



7616 | nuance tangerine

LRV 38 %

NCS S 1060-Y50R



7636 | nuance ruby

LRV 19 %

NCS S 1070-Y90R

sarlon® primeo 33 | 43

sarlon® primeo compact 33 | 43



7417 | doodle ocean + 7607 | nuance sky + 7617 | nuance ocean



NCS S 2030-G50Y

7608 | nuance pistachio

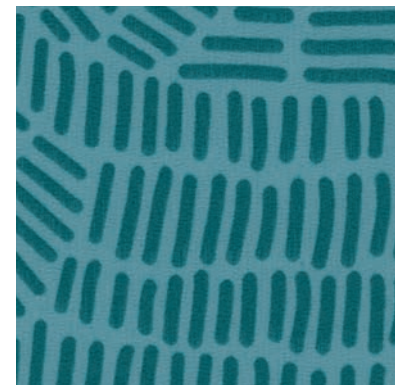
LRV 51 %



NCS S 2020-B20G

7607 | nuance sky

LRV 51 %



NCS S 4030-B30G

7417 | doodle ocean

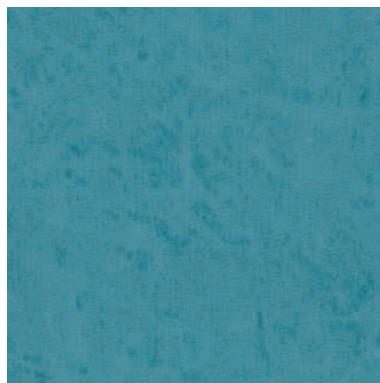
LRV 13 %



NCS S 4030-G10Y

7628 | nuance forest green

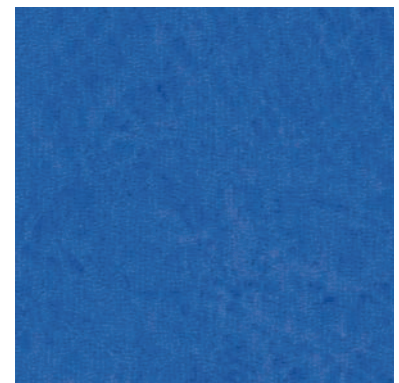
LRV 23 %



NCS S 4030-B30G

7617 | nuance ocean

LRV 24 %



NCS S 3050-R80B

7627 | nuance ultramarine

LRV 16 %



Caractéristiques techniques



		Sarlon primeo 33 43	Sarlon primeo compact 33 43
Conformité NF EN 14041		Oui	Oui
Réaction au feu	NF EN 13501-1	B _{fl} -s1 ⁽¹⁾	B _{fl} -s1 ⁽¹⁾
Réaction au feu - Rapport d'essai		n° 2019/180-1 (CRET)	n° 2019/093-1 (CRET)
Résistance au glissement	NF EN 13893	Classe D5 ($\mu \geq 0,30$)	Classe D5 ($\mu \geq 0,30$)
Accumulation charges électrostatiques	NF EN 1815	E ≤ 2 kV, Antistatique	E ≤ 2 kV, Antistatique
Conductivité thermique	NF EN ISO 10456	0,25 W/(m.K), convient au plancher chauffant	0,25 W/(m.K), convient au plancher chauffant
Certification		Oui	Oui
Classement UPEC	QB 30	U3 P3 E2/3 C2 - U4 P3 E2/3 C2	U3 P3 E2/3 C2 - U4 P3 E2/3 C2
Certificat QB UPEC	QB 30 ⁽²⁾	-	n° 304-019.2 / n° 304-020.2
Certificat QB UPEC.A+	QB 30 ⁽²⁾	n° 304-028.1 / n° 304-029.2	-
Efficacité acoustique au bruit de choc certifiée	NF EN ISO 717-2	$\Delta L_w = 19$ dB	-
Sonorité à la marche certifiée	NF S 31-074	L _{n,e,w} , < 65 dB, Classe A	-
Épaisseur totale	NF EN ISO 24346	3,25 mm / 3,4 mm	2,0 mm
Épaisseur couche d'usure	NF EN ISO 24340	0,60 mm / 0,70 mm	0,63 mm / 0,70 mm
Masse surfacique totale PVC	NF EN ISO 23997	2 430 g/m ² (- 10 % / + 13 %) / 2 870 g/m ² (- 10 % / + 13 %)	2 412 g/m ² (- 10 % / + 13 %)
Groupe d'abrasion	NF EN 660-2	T	T
Efficacité acoustique au bruit de choc déclarée	NF EN ISO 717-2	-	$\Delta L_w = 5$ dB
Absorption acoustique	NF EN ISO 354 / NF EN ISO 11654	$\alpha_w = 0,05$	-
Spécifications déclarées		NF EN ISO 11638	NF EN ISO 10582
Teneur en agent liant couche d'usure		Type I	Type I
Classe d'usage résidentiel	NF EN ISO 10874	23	23
Classe d'usage commercial	NF EN ISO 10874	33 / 34	33 / 34
Classe d'usage industriel léger	NF EN ISO 10874	42	42 / 43
Résistance à la chaise à roulettes	NF EN ISO 4918	Oui	Oui
Poinçonnement rémanent moyen	NF EN ISO 24343-1	0,10 mm	0,03 mm
<i>Exigence norme poinçonnement</i>		$\leq 0,20$ mm	$\leq 0,10$ mm
Résistance au pied de meuble	NF EN ISO 16581	Conforme	Conforme
Stabilité dimensionnelle à la chaleur	NF EN ISO 23999	$\leq 0,10$ %	$\leq 0,10$ %
<i>Exigence stabilité dimensionnelle à la chaleur</i>		$\leq 0,40$ %	$\leq 0,40$ %
Solidité des couleurs à la lumière	NF EN ISO 105-B02	≥ 7	≥ 7
<i>Exigence solidité des couleurs</i>		≥ 6	≥ 6
Résistance aux taches	NF EN ISO 26987	Bonne	Bonne
Résistance au glissement	DIN 51130	R10	R10
Traitement de surface		OVERCLEAN XL	OVERCLEAN XL
Format		Lés	Lés
Largeur des rouleaux	NF EN ISO 24341	2 m	2 m
Longueur des rouleaux	NF EN ISO 24341	25 ml env.	25 ml env.
Colle Forbo préconisée		522 eurosafe tack	522 eurosafe tack
REACH (règlement européen)	1907/2006/CE	Conforme ⁽³⁾	Conforme ⁽³⁾
Emissions dans l'air : TVOC* à 28 jours	NF EN 16516	< 50 $\mu\text{g}/\text{m}^3$ ⁽⁴⁾	< 20 $\mu\text{g}/\text{m}^3$ ⁽⁴⁾
Exigence pour la classe A+		< 1000 $\mu\text{g}/\text{m}^3$	< 1000 $\mu\text{g}/\text{m}^3$
Matières premières		Garanties sans phtalate	Garanties sans phtalate
Électricité issue de ressources renouvelables		Produit fabriqué à partir de 100 % d'électricité issue de ressources renouvelables	Produit fabriqué à partir de 100 % d'électricité issue de ressources renouvelables
Garantie		7 ans	7 ans
Fabrication		Fabrication française	Fabrication française

⁽¹⁾ Valable sur support incombustible A1_{fl} ou A2_{fl}, testé en pose libre. Satisfait à la réglementation M3.

⁽²⁾ Revêtements de sol résilients : <http://evaluation.cstb.fr>

⁽³⁾ Les articles (produits) ne contiennent pas de substances de la liste candidate en vigueur publiée par l'ECHA (substances très préoccupantes) à déclarer dans le cadre du règlement REACH.

⁽⁴⁾ Certificat d'émissions envoyé sur demande au service technique tel +33 (0)3 26 77 30 55

* TVOC : composés organiques volatils totaux : quantité émise dans l'air intérieur (en toluène équivalent).

Toutes les entités de vente Forbo Flooring Systems sont certifiées ISO 9001 (management de la qualité). Toutes les usines Forbo Flooring Systems sont certifiées ISO 14001 (management de l'environnement). L'Analyse du Cycle de Vie (ACV) de l'ensemble des produits Forbo Flooring Systems est disponible dans les Fiches de Déclarations Environnementales et Sanitaires. Celles-ci sont téléchargeables sur nos sites internet.



Systèmes de management de la qualité de l'environnement et de la santé sécurité, de la société Forbo Sarlino, certifiés ISO 9001, ISO 14001 et ISO 45001 par LR.



Systèmes de management certifié responsabilité sociale.

FORBO SARLINO SAS

63, rue Gosset
BP 62717
51055 Reims Cedex - France

Contact France

Tél : 03 26 77 30 30
info-produits@forbo.com
echantillon@forbo.com
www.forbo-flooring.fr

Retrouvez-nous sur



créons un environnement meilleur



FLOORING SYSTEMS