



# marmoleum® solid

walton | concrete | cocoa | slate | piano

creating better environments

**Forbo**

FLOORING SYSTEMS



## marmoleum® solid

*Apresentando a natureza pura do linóleo*

A Forbo tem o prazer de apresentar Marmoleum Solid, uma coleção de 5 acabamentos individuais que fornecem a base para a criação de espaços puros, distintos e modernos. A coleção Solid combina superfícies contemporâneas com uma versatilidade que permite aos designers criar um pano de fundo elegante e natural para qualquer interior.

# Definição de espaços puros

---

## DESIGN PURO

Marmoleum Solid é uma coleção contemporânea que se enquadra perfeitamente no desejo de visuais mais sólidos e de uma tutilidade crua. Com a sua variedade de estéticas planas e semi-planas, oferece uma grande escolha de designs honestos que dão à coleção uma identidade forte e moderna. A coleção Solid foi concebida para combinar lindamente com outros materiais naturais, como a madeira, o vidro e o metal.

## MATERIAL PURO

O Marmoleum é fabricado, em média, com 97% de matérias-primas naturais, incluindo óleo de linhaça e farinha de madeira. Marmoleum Solid apresenta também uma nova gama que inclui cascas de cacau recicladas de um produtor de chocolate holandês, criando uma superfície orgânica e tátil.

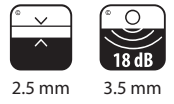
## PURA EMOÇÃO

Marmoleum Solid pode ajudar a transmitir a primeira impressão correcta e contribuir para a criação de um ambiente que tenha integridade e honestidade funcional. É um substrato natural que pode ser utilizado com a garantia da sua herança e a confiança da sua relevância futura através do nosso desenvolvimento de efeitos de relevo estruturados e da introdução de novos ingredientes materiais, como as cascas de cacau.

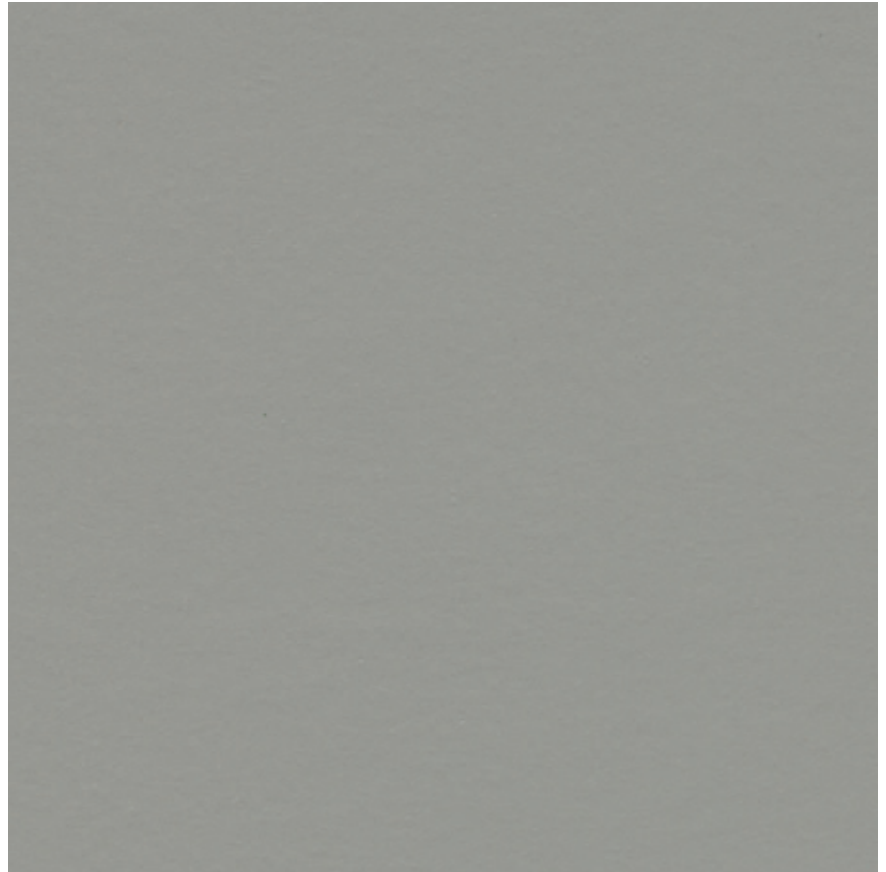




# marmoleum® walton



**171** | cement



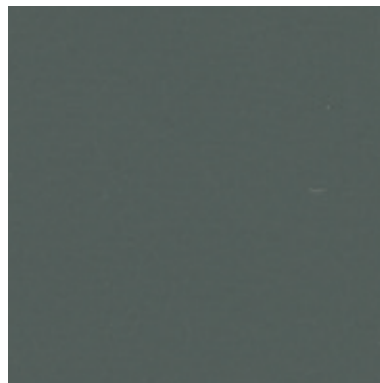
**171** | cement  
**17135** | dB

LRV 30%  
NCS S 4502-Y



**123** | black  
**12335** | dB

LRV 4%  
NCS S 9000-N



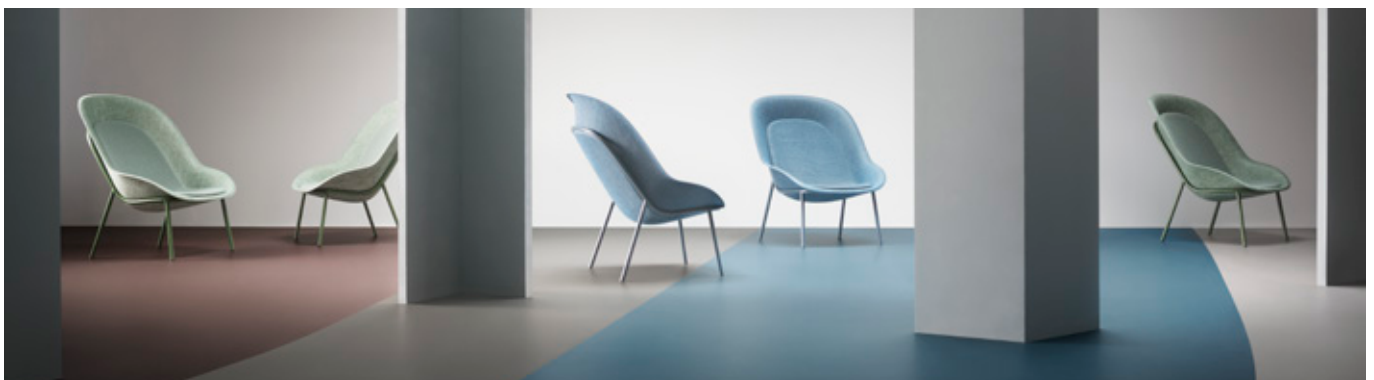
**173** | paving  
**17335** | dB

LRV 13%  
NCS S 6502-G



**186** | lead  
**18635** | dB

LRV 21%  
NCS S 5502-B



**3353** | eggplant purple **3368** | grey iron **3358** | petrol **3367** | alloy



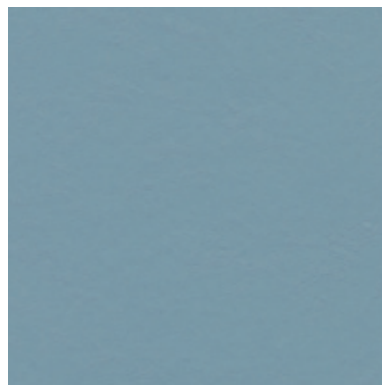
**3369** | titanium LRV 48%  
**336935** | dB NCS S 2502-Y



**3370** | terracotta LRV 18%  
**337035** | dB NCS S 5030-Y40R



**3352** | Berlin red LRV 10%  
**335235** | dB NCS S 4050-Y80R



**3360** | vintage blue LRV 29%  
**336035** | dB NCS S 3020-B



**3358** | petrol LRV 9%  
**335835** | dB NCS S 7020-B10G



**3367** | alloy LRV 25%  
**336735** | dB NCS S 5500-N



**3355** | rosemary green LRV 21%  
**335535** | dB NCS S 5010-G70Y



**3359** | bottle green LRV 7%  
**335935** | dB NCS S 8010-G30



**3368** | grey iron LRV 12%  
**336835** | dB NCS S 7500-N

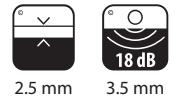


**3363** | lilac LRV 38%  
**336335** | dB NCS S 3005-R50B

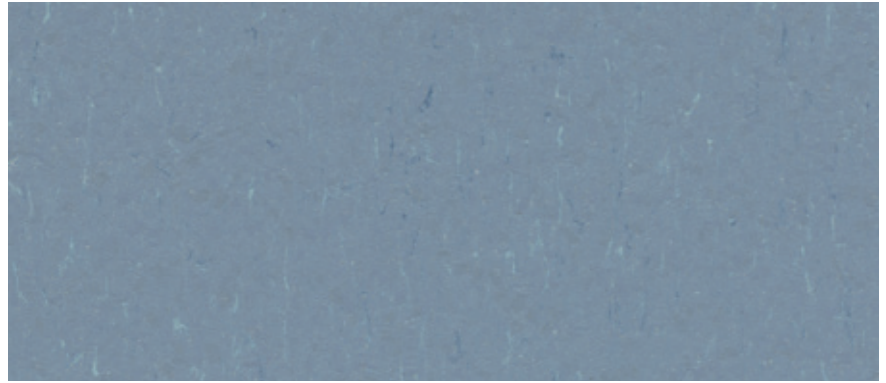


**3353** | eggplant purple LRV 8%  
**335335** | dB NCS S 8005-Y80R

# marmoleum® piano



**3634** | meadow LRV 43%  
**363435** | dB NCS S 2030-G80Y



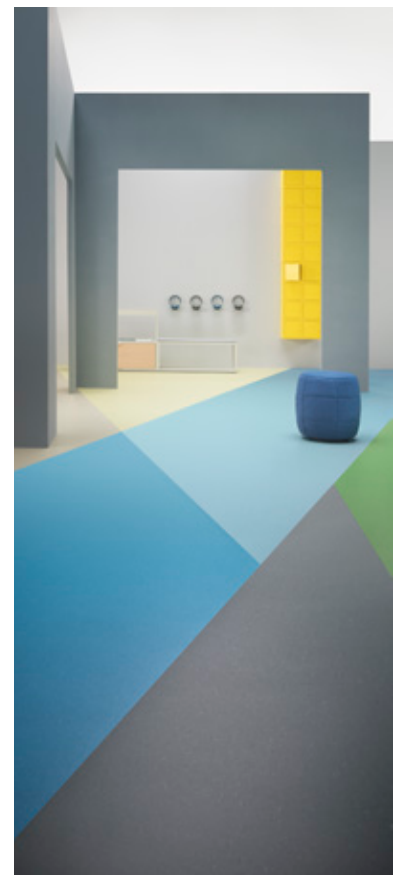
**3642** | periwinkle LRV 24%  
**364235** | dB NCS S 4020-B



**3646** | young grass LRV 38%  
**364635** | dB NCS S 2060-G60Y



**3644** | Nordic blue LRV 30%  
**364435** | dB NCS S 2040 - B10G



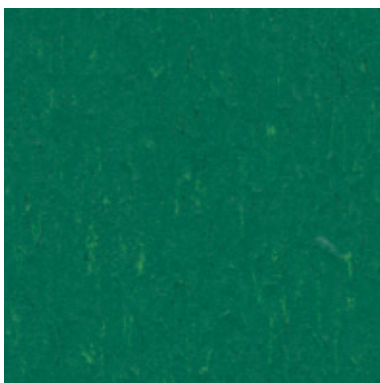
**3630** | angora **3644** | Nordic blue  
**3645** | Neptune blue **3634** | meadow  
**3647** | nettle green **3607** | grey dusk



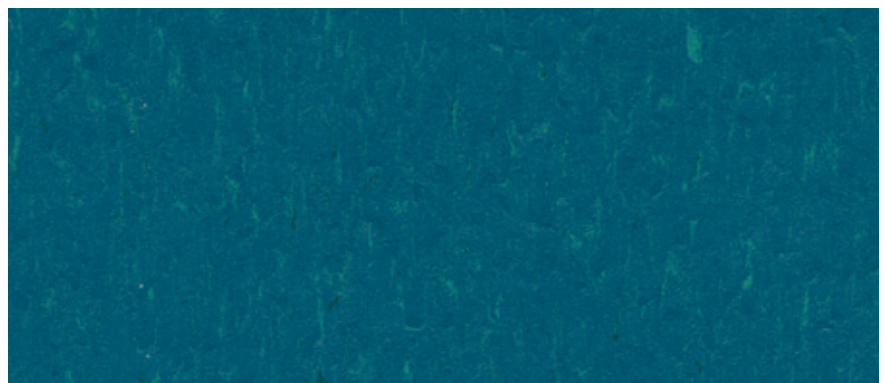
**3647** | nettle green LRV 24%  
**364735** | dB NCS S 3040-G20Y



**3645** | Neptune blue LRV 15%  
**364535** | dB NCS S 4040 - B

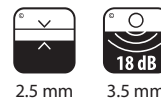


**3649** | greenwood LRV 11%  
**364935** | dB NCS S 5040-B90G



**3652** | Atlantic blue LRV 9%  
**365235** | dB NCS S 6030 - B10B

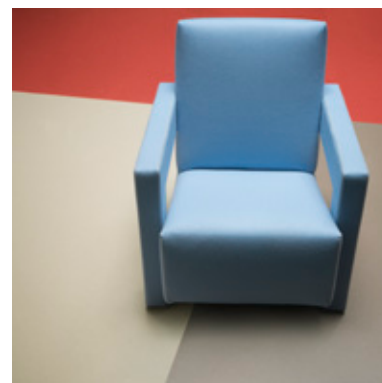
# marmoleum® piano



**3629** | frosty grey LRV 49%  
**362935** | dB NCS S 2005-G50Y



**3650** | polar bear LRV 59%  
**365035** | dB NCS S 1505-G80Y



**3625** | salsa red  
**3630** | angora **3631** | otter



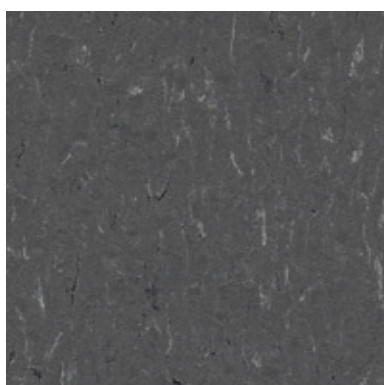
**3601** | warm grey LRV 32%  
**360135** | dB NCS S 3005-G50Y



**3630** | angora LRV 37%  
**363035** | dB NCS S 4010-Y10R



**3622** | mellow yellow LRV 39%  
**362235** | dB NCS S 2060-Y20R



**3607** | grey dusk LRV 11%  
**360735** | dB NCS S 7500-N



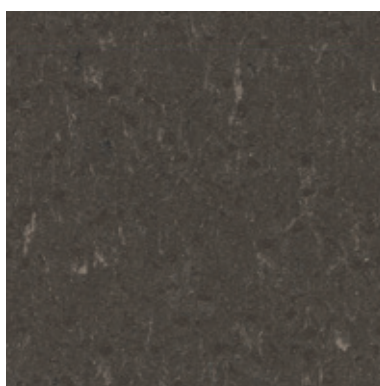
**3631** | otter LRV 20%  
**363135** | dB NCS S 6005-Y20R



**3651** | zinnia LRV 24%  
**365135** | dB NCS S 1070-Y70R



**3613** | almost darkness LRV 5%  
**361335** | dB NCS S 8500-N



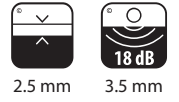
**3632** | sealion LRV 10%  
**363235** | dB NCS S 7005-Y50R



**3625** | salsa red LRV 11%  
**362535** | dB NCS S 3560-Y80R



# marmoleum® concrete



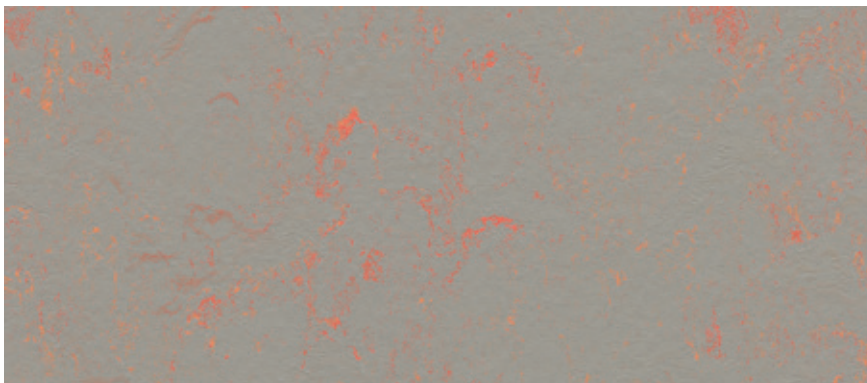
**3733** | yellow shimmer  
**373335** | dB

LRV 42%  
NCS S S 3010-G60Y



**3741** | yellow glow  
**374135** | dB\*

LRV 58%  
NCS S 1050-G90Y



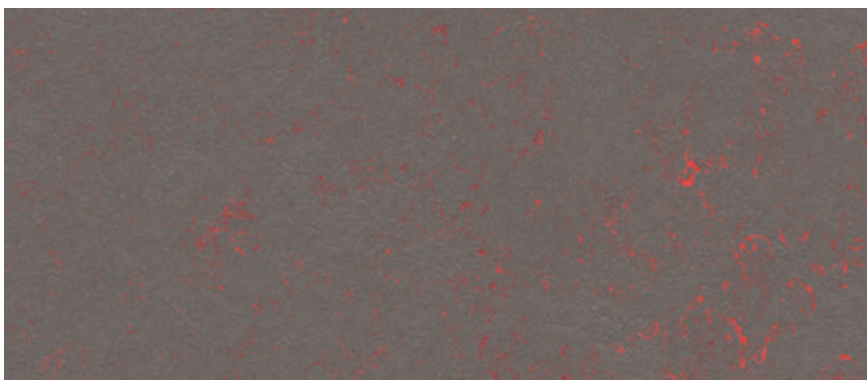
**3712** | orange shimmer  
**371235** | dB

LRV 31%  
NCS S 4502-Y



**3738** | orange glow  
**373835** | dB\*

LRV 27%  
NCS S 2060-Y50R



**3737** | red shimmer  
**373735** | dB

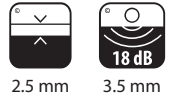
LRV 15%  
NCS S 6502-R



**3743** | red glow  
**374335** | dB\*

LRV 14%  
NCS S 2070-Y90R

# marmoleum® concrete



2.5 mm

3.5 mm



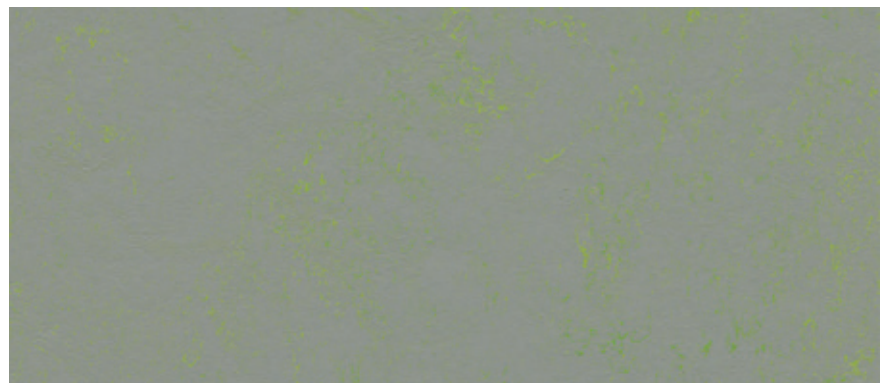
**3733** | yellow shimmer  
**3741** | yellow glow



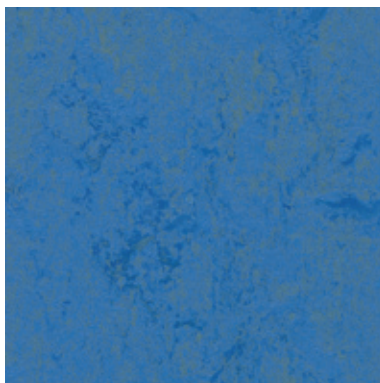
**3369** | titanium **3733** | yellow shimmer **3741** | yellow glow



**3742** | green glow  
**374235** | dB\* LRV 39%  
NCS S 2050-G50Y



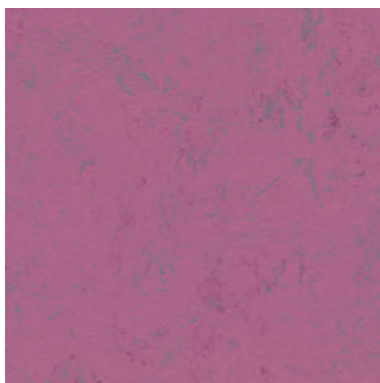
**3736** | green shimmer  
**373635** | dB LRV 32%  
NCS S 4005-G50Y



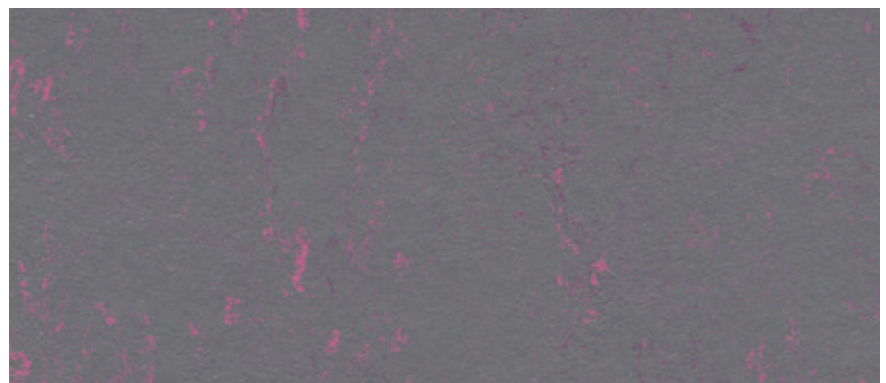
**3739** | blue glow  
**373935** | dB\* LRV 16%  
NCS S 4040-R90B



**3734** | blue shimmer  
**373435** | dB LRV 20%  
NCS S 5010-B10G



**3740** | purple glow  
**374035** | dB LRV 21%  
NCS S 3040-R30B



**3735** | purple shimmer  
**373535** | dB LRV 18%  
NCS S 5502-R

# marmoleum® concrete



2.5 mm



3.5 mm



**3706** | beton  
**370635** | dB\*

LRV 28%  
NCS S 5005-G80Y

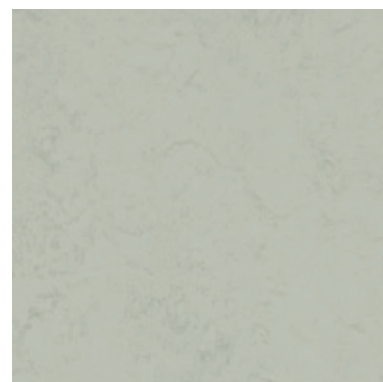


**3724** | orbit  
**372435** | dB\*

LRV 37%  
NCS S 3502-Y



**3724** | orbit **3704** | satellite



**3732** | asteroid  
**373235** | dB

LRV 45%  
NCS S 3005-G20Y



**3703** | comet  
**370335** | dB

LRV 14%  
NCS S 6502-G



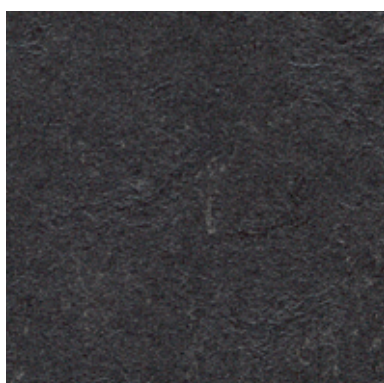
**3704** | satellite  
**370435** | dB

LRV 23%  
NCS S 5502-Y



**3731** | flux  
**373135** | dB

LRV 22%  
NCS S 5005-B80G



**3707** | black hole  
**370735** | dB\*

LRV 7%  
NCS S 8500-N



**3725** | cosmos  
**372535** | dB

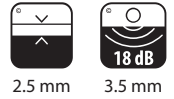
LRV 9%  
NCS S 7502-B



**3723** | nebula  
**372335** | dB\*

LRV 17%  
NCS S 6500-N

# marmoleum® concrete



**3701** | moon LRV 61%  
**370135** | dB NCS S 1510-G90Y



**3711** | cloudy sand LRV 49%  
**371135** | dB\* NCS S 2010-Y



**3726** | Venus LRV 52%  
**372635** | dB NCS S 2020-Y10R



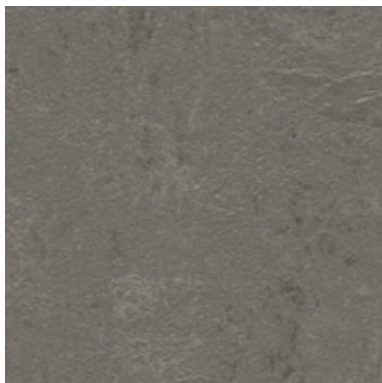
**3729** | mica LRV 42%  
**372935** | dB NCS S 3010-G90Y



**3728** | kaolin LRV 36%  
**372835** | dB NCS S 3010-Y



**3708** | fossil LRV 34%  
**370835** | dB\* NCS S 4005-Y20R



**3705** | meteorite LRV 16%  
**370535** | dB NCS S 6502-Y



**3702** | liquid clay LRV 23%  
**370235** | dB NCS S 5005-Y20R



**3727** | drift LRV 31%  
**372735** | dB NCS S 4010-Y10R



**3730** | Stella LRV 17%  
**373035** | dB NCS S 6005-R20B



**3568** | delta lace LRV 13%  
**376835** | dB\* NCS S 7005-Y20R



**3709** | silt LRV 22%  
**370935** | dB\* NCS S 5010-Y10R

# marmoleum® slate

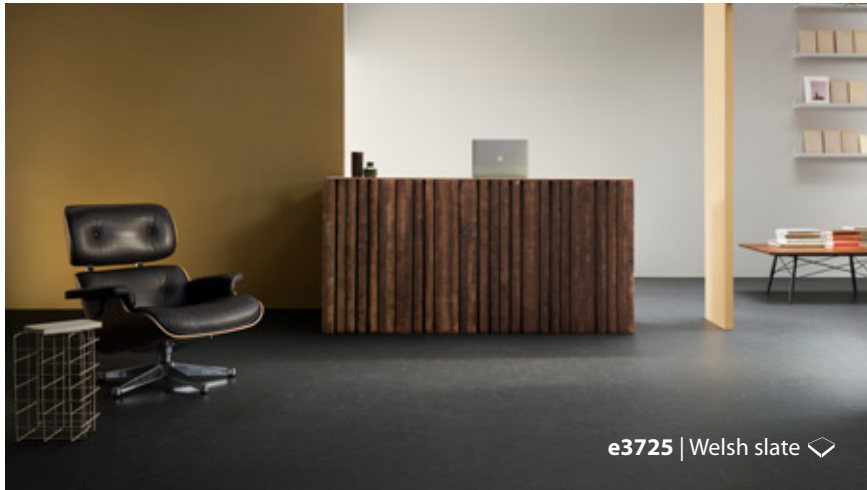


reddot award 2017  
winner

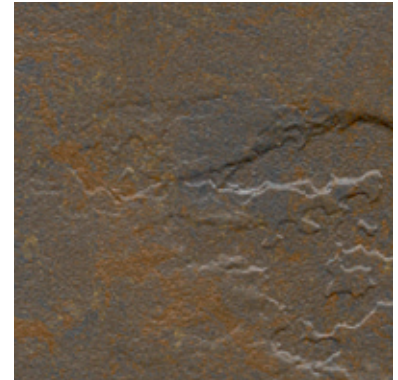


2.5 mm

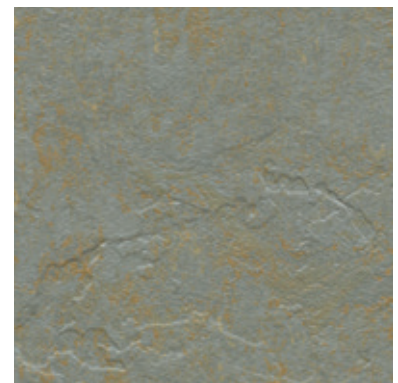
3.5 mm



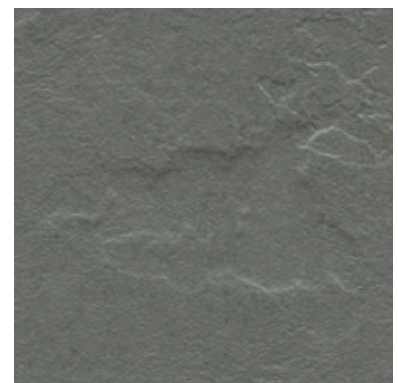
e3725 | Welsh slate ◊



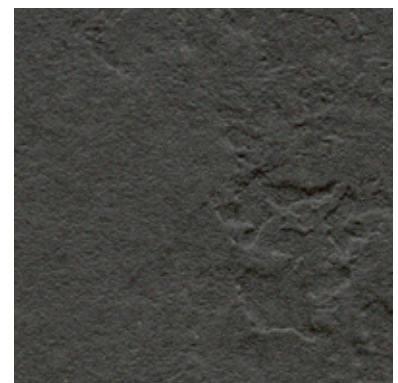
e3746 | Newfoundland slate LRV 11%  
e374635 | dB NCS S 7005-Y50R



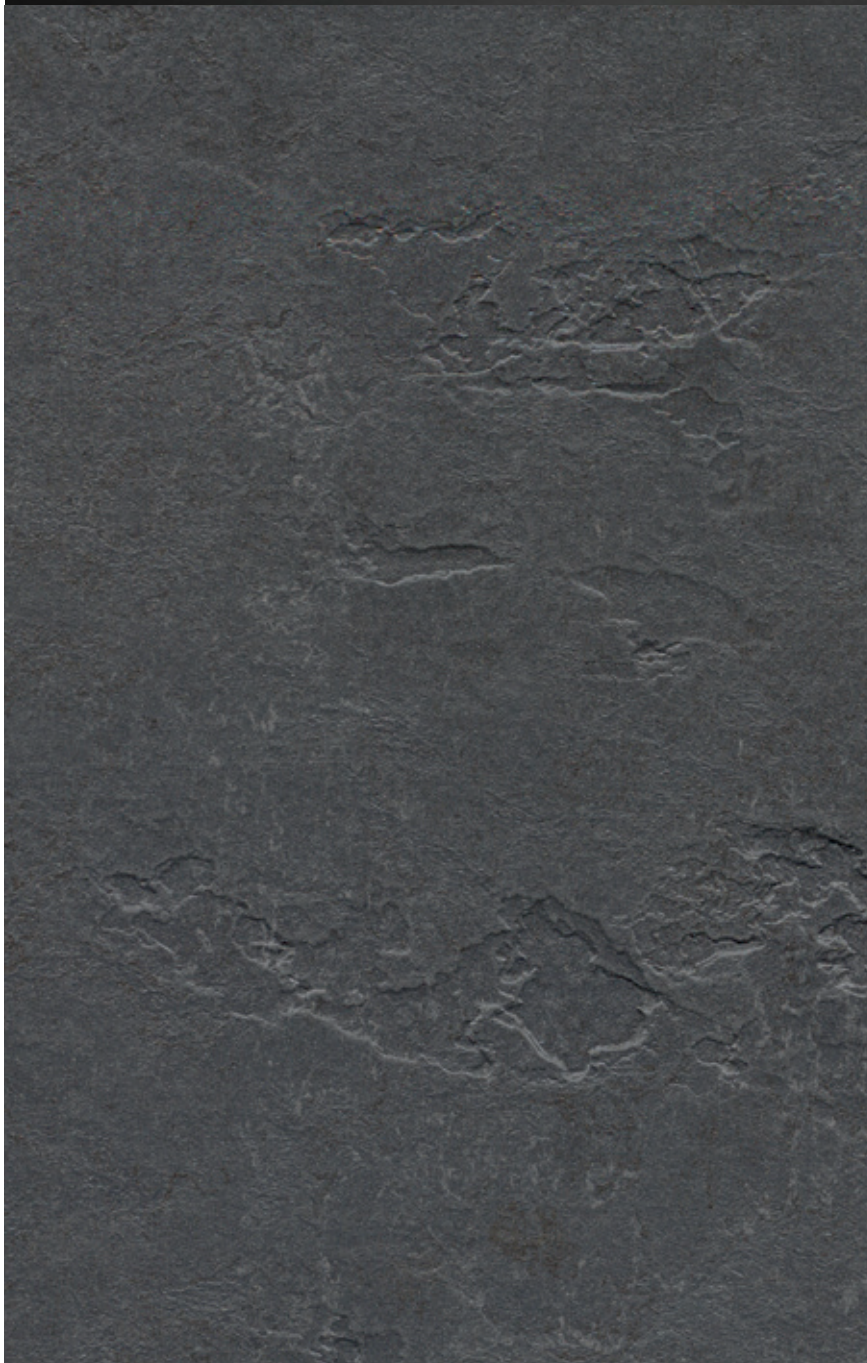
e3747 | Lakeland shale LRV 21%  
e374735 | dB NCS S 5502-Y



e3745 | Cornish grey LRV 15%  
e374535 | dB NCS S 6502-G



e3707 | Highland black LRV 7%  
e370735 | dB NCS S 8500-N



e3725 | Welsh slate  
e372535 | dB

LRV 9%  
NCS S 7502-B



*Marmoleum Walton; Apresentando o carácter puro de Marmoleum*




**marmoleum**  
climate positive  
CRADLE TO GATE

\*Marmoleum 2.5mm é produzido neutro em termos de CO2

### Natureza Pura

Marmoleum é produzido a partir de, em média, 97% de matérias-primas naturais. Tem um conteúdo reciclado de 43%, não contém ftalatos ou plastificantes e é neutro em termos de CO2 no seu fabrico. Os processos utilizados nas nossas fábricas são alimentados por eletricidade verde e, como tal, o Marmoleum é altamente sustentável. A maioria das suas matérias-primas é rapidamente renovável e, no fim da sua vida útil, o Marmoleum é naturalmente biodegradável.





*Marmoleum Slate,  
com uma textura  
rica e uma forma  
bonita*

---

Marmoleum Slate introduz uma textura de inspiração natural ao Marmoleum, trazendo uma nova dimensão à coleção. O resultado é uma superfície que tem a estética intemporal da pedra com o calor e a pureza do linóleo. O aspeto é sofisticado e requintado, oferecendo uma solução que tem interesse visual, embora permaneça discreta.







*Marmoleum Cocoa,  
inovação que surge  
naturalmente*

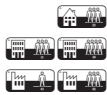
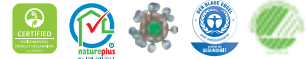
Marmoleum Cocoa abraça o nosso espírito de design sustentável e é uma adição verdadeiramente nova à coleção. Ao utilizar um produto residual de outra indústria, estamos a colaborar para reduzir o desperdício, melhorar a reciclagem e contribuir para um melhor ambiente. Ao adicionar cascas de cacau aos ingredientes tradicionais do Marmoleum, criámos uma inovação na construção e na estética. O resultado é uma nova e excitante textura de superfície que tem um aspeto natural e um toque contemporâneo. A inclusão do cacau acrescenta um aspeto rico que é fresco, moderno e, no entanto, exclusivamente Marmoleum.



*Marmoleum Piano; Concebido com integridade, use com confiança*

# Especificações técnicas

A Marmoleum Solid 2.5 cumpre os requisitos da norma EN-ISO 24011 A folha Marmoleum Decibel cumpre os requisitos da norma EN 686



|  |   | Marmoleum sheet<br>Walton, Concrete, Piano, Cocoa, Slate   | Marmoleum Decibel sheet<br>Walton, Concrete, Piano, Cocoa, Slate   |   |
|--|---|--|--|---|
|  | Espessura total   | EN-ISO 24346   | 2.5 mm   | 3.5 mm  |
|  | Acabamento da superfície  |  |  |   |
|  | Uso doméstico   | EN-ISO 10874   | Classe 23, pesado  | Classe 23, pesado   |
|  | Utilização comercial  | EN-ISO 10874   | Classe 34, muito pesado  | Classe 33, muito pesado   |
|  | Utilização industrial ligeira   | EN-ISO 10874   | Classe 43, pesado  | Classe 41, moderado   |
|  | Tamanho da coleção  | 78 cores   |  | 13 cores  |
|  | Largura do rolo   | EN-ISO 24341   | 2.00 m   | 2,00 m (artigos por encomenda 1,90 m)   |
|  | Comprimento do rolo   | EN-ISO 24341   | ≤ 33 lm  | ≤ 33 lm   |
|  | Peso total  | EN-ISO 23997   | 2900 g/m <sup>2</sup>  | 3100 g/m <sup>2</sup>   |
|  | Resistência às marcas (valor típico)  | EN-ISO 24343-1   | ≤ 0.15 mm<br>-0.08 mm  | ≤ 0.30 mm<br>-0.20 mm   |
|  | Cadeira de rodízio de uso contínuo  | ISO 4918/ EN 425   | Adequado para cadeiras de escritório com rodízios  |   |
|  | Solidez da cor à luz  | EN-ISO 105-802   | Método: 3 escala azul > 6  |   |
|  | Flexibilidade   | EN-ISO 24344   | ø 40 mm  | ø 40 mm   |
|  | Resistência a produtos químicos   | EN-ISO 26987   | Resistente aos ácidos diluídos, óleos, gorduras e aos solventes convencionais. Não resistente a uma exposição prolongada aos álcalis.      |   |
|  | Propriedades bacteriostáticas   | Marmoleum has natural bacteriostatic properties which are confirmed by independent laboratories, even against the bacteria MRSA.         |  |   |
|  | Resistência a queimadura dos cigarros   | EN 1399  | Não há derretimento da superfície pelos cigarros. As marcas deixadas no Marmoleum como resultado de cigarros apagados podem ser removidas. |   |
|  | Resistência ao deslizamento (teste em rampa)  | DIN 51130  | R9<br>Slate R10  | R9<br>Slate R10   |
|  | Redução do ruído de impacto acústico  | EN-ISO 717-2   | ≤ 5 dB   | 18 dB<br>Marmoleum com suporte de espuma de poliolefina. Todos os artigos não disponíveis em stock estão disponíveis por encomenda. |
|  | Emissões para o ar interior: TVOC após 28 dias  | EN ISO 16000-9   | < 50 µg/m <sup>3</sup>   | < 50 µg/m <sup>3</sup>  |
|  | Avaliação do ciclo de vida**  | A ACV é a base para garantir o menor impacto ambiental.  |  |   |
|  | Creating better environments  | A folha de Marmoleum é produzida de forma neutra em termos de CO2  |  |   |
|  | Eletricidade renovável  | Marmoleum sheet é fabricado utilizando 100% de eletricidade proveniente de fontes renováveis.  |  |   |
|  |   | Marmoleum e Marmoleum Decibel são feitos, em média, de 97% de matérias-primas naturais   |  |   |
|  |   | Marmoleum contém farinha de madeira certificada PEFC   |  |   |
|  | materiais naturais (por exemplo, óleo de linhaça, juta, resina de árvore, farinha de madeira, calcário) | Marmoleum Cocoa contém adicionalmente cascas de cacau naturais, um resíduo de produção reciclado da produção regional holandesa de cacau |  |   |
|  |   | Marmoleum e Marmoleum Decibel são isentos de PVC, PET, borracha sintética e plastificantes   |  |   |
|  |   | Marmoleum está em conformidade com o REACH   |  |   |
|  | Conteúdo reciclado  | Marmoleum contém conteúdo reciclado  |  |   |
|  | Back to the Floor   | Os cortes de instalação de Marmoleum e Marmoleum Decibel podem ser recolhidos e reciclados através do Back to the Floor                  |  |   |
|  | Aplicação em piso radiante (até 27 graus Celsius)   |  | sim  | sim   |

Marmoleum sheet, Marmoleum Decibel cumprem os requisitos da norma EN 14041

|  |                                     |            |                   |                   |
|--|-------------------------------------|------------|-------------------|-------------------|
|  | código do produto                   | EN 14041   | 0100201-DoP-306   | 0100207-DoP-306   |
|  | Reação ao fogo                      | EN 13501-1 | C <sub>s</sub> s1 | C <sub>s</sub> s1 |
|  | Resistência ao deslizamento         | EN 13893   | DS-µ ≥ 0.30       | DS-µ ≥ 0.30       |
|  | Acumulação de cargas eletrostáticas | EN 1815    | ≤ 2 kV            | ≤ 2 kV            |
|  | Condutividade térmica               | EN 12524   | 0.17 W/m·K        | 0.17 W/m·K        |

\* Marmoleum Sheet pode ser instalada em rede ou com uma haste de soldadura na costura. Ambas são soluções higiénicas comprovadas.  
\*\* A aplicação de Marmoleum Sheet pode ajudar a maximizar a contribuição do projeto/edifício para a qualificação LEED.

## BREEAM ratings (generic)

|  | Building Type Commercial | Education | Health | Domestic | Retail (Durability) | Retail (Fashion) | Meets Ska criteria |
|--|--------------------------|-----------|--------|----------|---------------------|------------------|--------------------|
| Lindleo - Simple e decorativo linoleum (ENS48) | A                        | A+        | A+     | A        | A+                  | A+               | √                  |

Our recommended adhesive for the Marmoleum Solid collection is 414 Euroflex Lino plus or 614 Eurostar Lino EL.  
Our recommended adhesive for the Marmoleum Decibel collection is 540 Eurosafe Special or 640 Eurostar Special.

All Forbo Flooring Systems' sales organisations and manufacturing sites worldwide have certified Quality Management Systems in accordance with ISO 9001.  
All Forbo Flooring Systems' manufacturing plants have certified Environmental Management Systems in accordance with ISO 14001.  
Marmoleum is manufactured in a facility certified to SA8000® and OHSAS 18001.

The Life Cycle Assessment (LCA) of Forbo Flooring Systems' products is documented in individual Environmental product declarations (EPD's) or local building rating schemes such as BREEAM.



## Forbo Revestimentos

Forbo Revestimentos, SA  
L.Maia I, Setor VII  
Trv. Eng. Nobre da Costa,87  
4476-908 Maia

Telefone: +351 229 996 900  
Fax: +351 229 996 909

email: info.revestimentos@forbo.com



FLOORING SYSTEMS

creating better environments