



Pavimento Textil **Flocado**

flotex[®] advance



25 x 2 m



50 x 50 cm

creating better environments

Forbo
FLOORING SYSTEMS



flotex® advance

Flotex Advance, creando espacios contemporáneos

La colección Flotex Advance presenta 2 nuevos diseños, Latitude y Code, ambos concebidos específicamente para crear un ambiente contemporáneo en cualquier espacio. Estos diseños ofrecen una versátil mezcla de estética y funcionalidad. Tanto si se trata del relajante diseño inspirado en una marca de agua de Latitude como del patrón inspirado en la tipografía de Code, la colección Flotex Advance pretende realzar el ambiente de cualquier entorno a la vez que fomenta la creatividad y el estilo.

Al elegir Flotex, no sólo se elige un pavimento; se elige un estilo y una solución con la que es fácil vivir gracias a su especial rendimiento y durabilidad. Descubre la colección Flotex Advance y experimenta la sinergia perfecta de forma y función en tu espacio.

La colección Flotex Advance está disponible en rollo y en losetas, para un sinfín de posibilidades de instalación.

Flotex Advance en rollo con el innovador soporte Next para instalación con adhesivo o autoportante.

Gracias a su soporte Next, Flotex Advance en rollo puede instalarse sin esfuerzo y sin necesidad de adhesivo, lo que la convierte en una solución que ahorra tiempo y dinero tanto en proyectos de nueva construcción como de renovación.

Flotex Advance en rollo también es adecuado para la instalación con adhesivo.

DURADERO

- Con el aspecto de un pavimento textil, combinado con las características resistentes y duraderas de un pavimento resiliente, Flotex es lo mejor de ambos mundos.
-
- En comparación con una moqueta tradicional, la superficie densamente flocada de fibras de nylon 6.6. aporta una mayor durabilidad, para que la imagen de los espacios perdure.

FÁCIL DE LIMPIAR

- Fibras de nylon 6.6. premium garantizan resistencia a manchas y facilidad de limpieza.
- A diferencia de las moquetas, la estructura única de pelo recto densamente flocado facilita la limpieza de las manchas tanto en seco como en mojado.

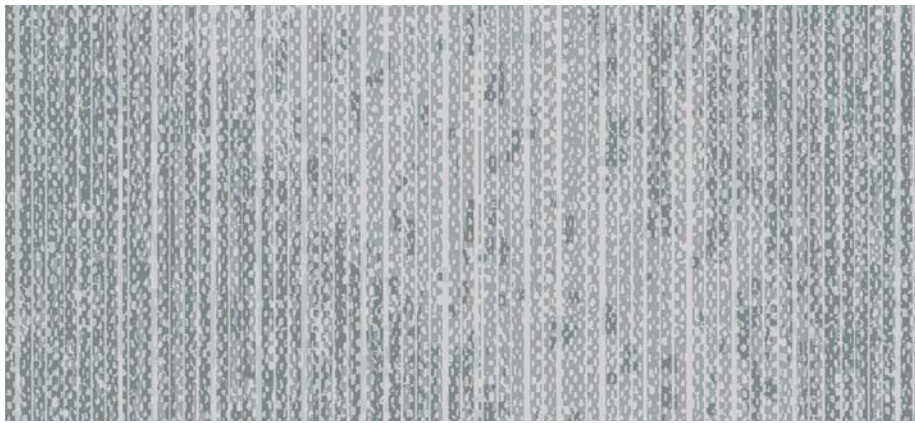
HIGIENE Y CALIDAD DEL AIRE INTERIOR

- Los 80 millones de fibras verticales de Flotex capturan y retienen el polvo fino y los alérgenos, que pueden liberarse simplemente aspirándolos.
- El soporte impermeable de Flotex forma una barrera que impide que los derrames penetren en el soporte. Esto limita la posibilidad de crecimiento de bacterias, moho y olores.
- Contribuyendo a una mejor calidad del aire interior, Flotex es el único pavimento textil con el sello de aprobación de la British Allergy Foundation.

ACÚSTICO Y SEGURO

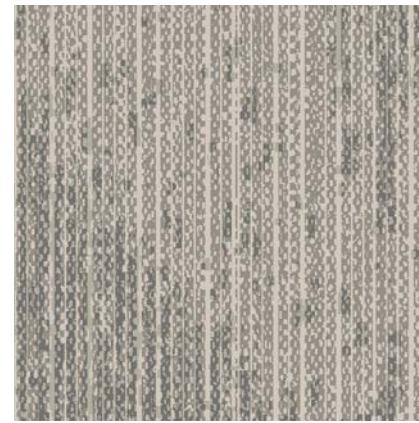
- Gracias a sus prestaciones tanto de reducción del ruido de impacto como de absorción acústica, Flotex aporta un ambiente silencioso, reduce el estrés, favorece la concentración y crea ambientes tranquilos en cualquier espacio.
- Flotex tiene una buena resistencia al deslizamiento, reduciendo el riesgo de accidentes o lesiones tanto en seco como en mojado, para que los espacios sean lugares seguros para las personas.





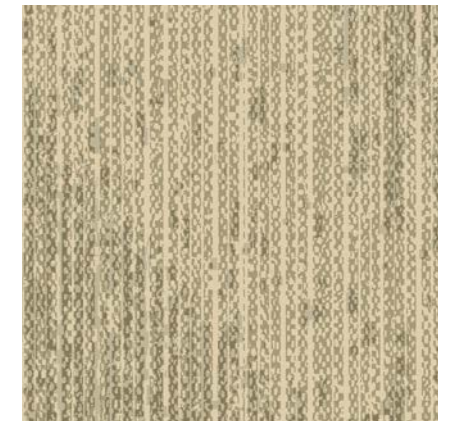
latitude | nickel
s202018 t302018

LRV 22%
◐



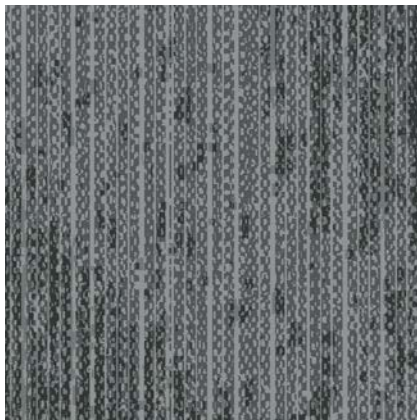
latitude | linen
s202049 t302049

LRV 17%
●



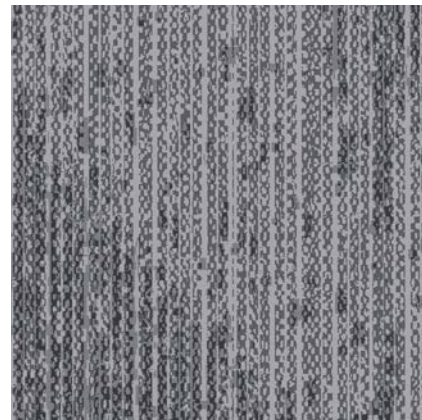
latitude | sand
s202077 t302077

LRV 20%
●



latitude | grey
s202037 t302037

LRV 7%
●



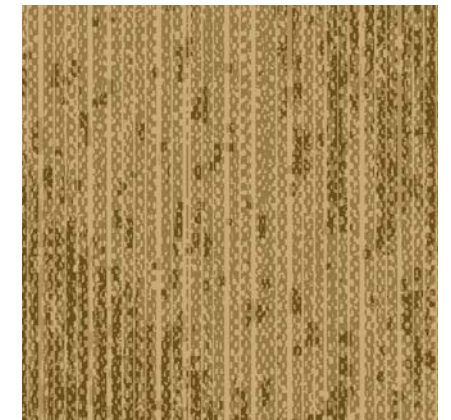
latitude | nimbus
s202073 t302073

LRV 9%
◐



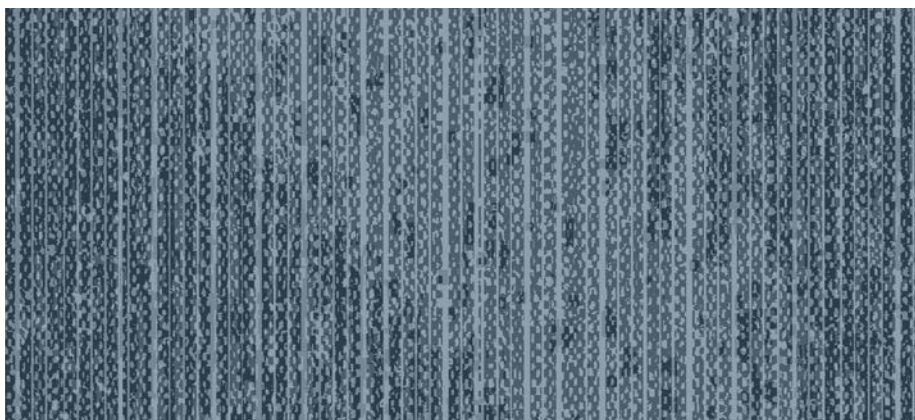
latitude | juniper
s202001 t302001

LRV 10%
◐



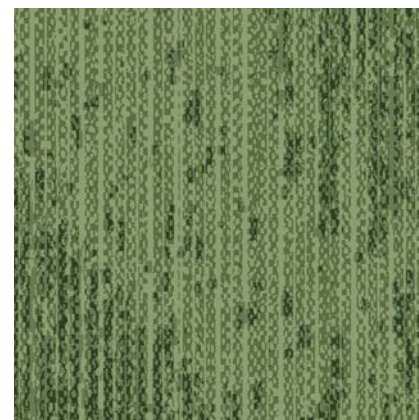
latitude | mustard
s202002 t302002

LRV 12%
◐



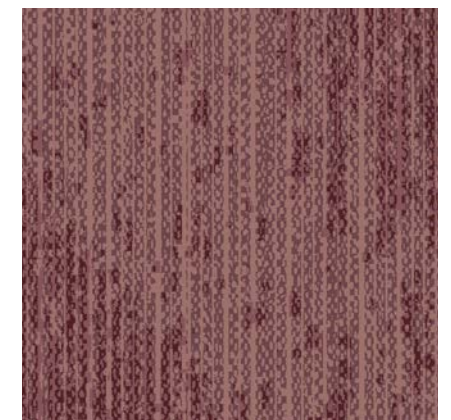
latitude | gull
s202044 t302044

LRV 8%
◐



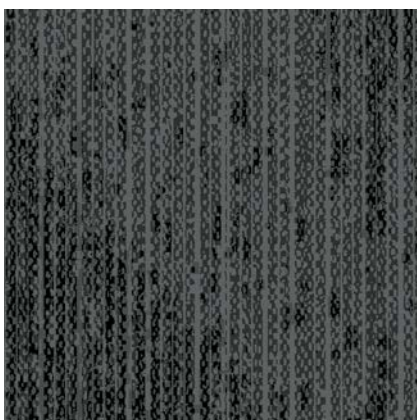
latitude | cypress
s202003 t302003

LRV 9%
◐



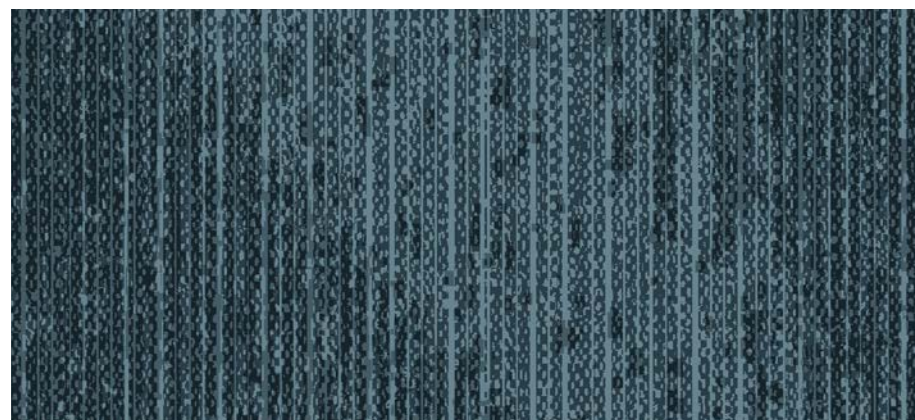
latitude | claret
s202004 t302004

LRV 6%
◐



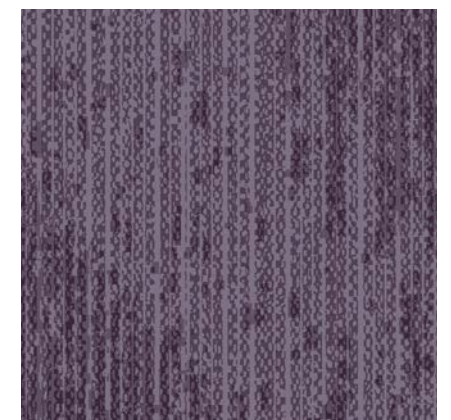
latitude | ash
s202031 t302031

LRV 4%
○



latitude | tempest
s202110 t302110

LRV 5%
○



latitude | thistle
s202005 t302005

LRV 5%
◐

s = rollo

s =  25 x 2 metres

t = losetas

t =  50 x 50 cm

○ = superior appearance rating

◐ = good appearance rating

● = moderate appearance rating

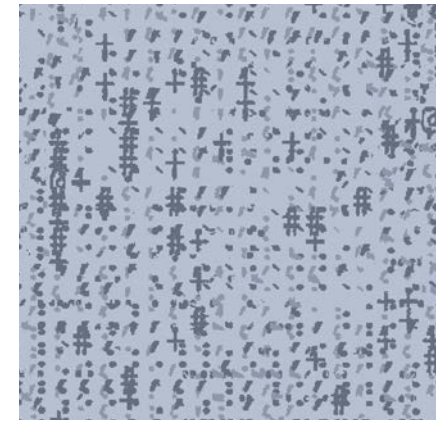


s203018 | code nickel s203002 | code pewter



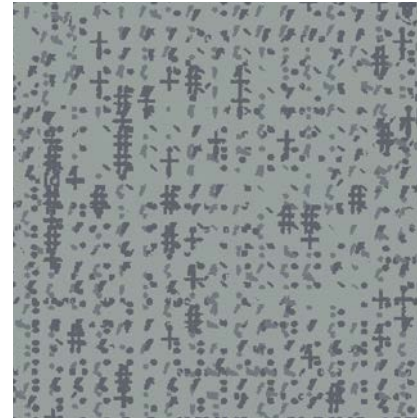
code | nickel
s203018 t303018

LRV 26%



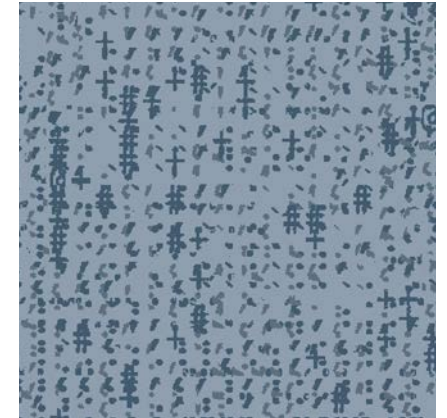
code | ice
s203001 t303001

LRV 20%



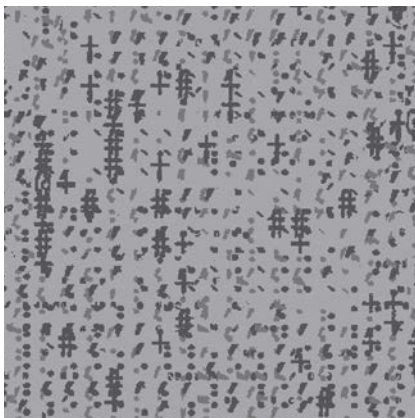
code | pewter
s203002 t303002

LRV 14%



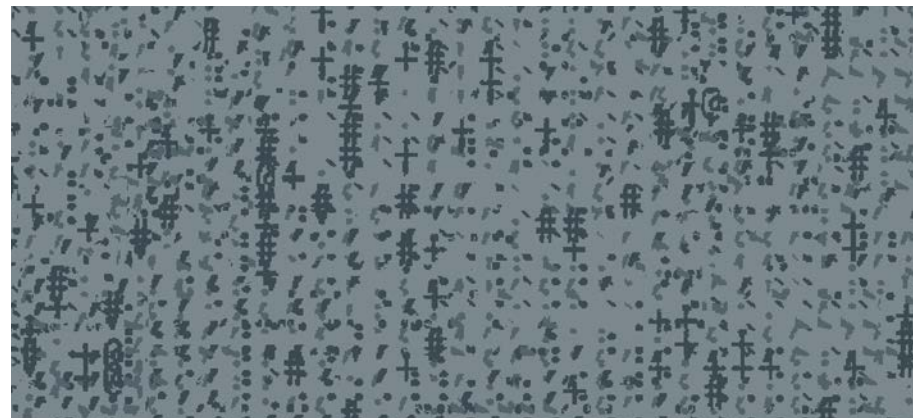
code | gull
s203044 t303044

LRV 13%



code | nimbus
s203073 t303073

LRV 14%



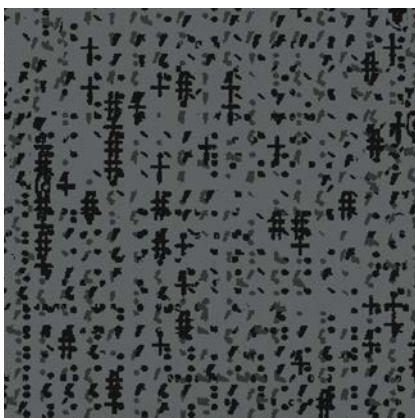
code | oxide
s203003 t303003

LRV 10%



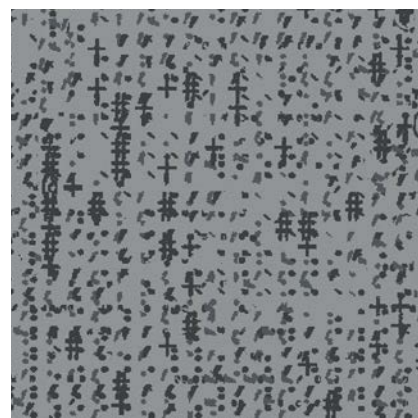
code | cornflower
s203004 t303004

LRV 8%



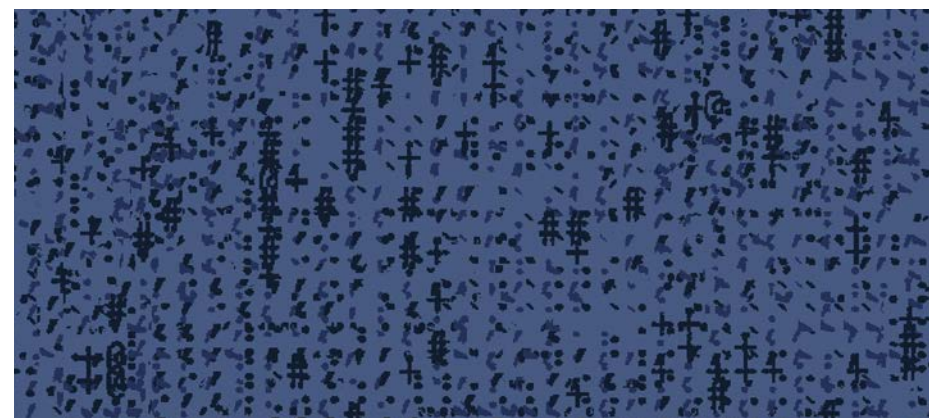
code | ash
s203031 t303031

LRV 5%



code | grey
s203037 t303037

LRV 11%




code | azure
s203116 t303116

LRV 5%



s = rollo

s =  25 x 2 metres

t = losetas

t =  50 x 50 cm

○ = superior appearance rating

◐ = good appearance rating

● = moderate appearance rating



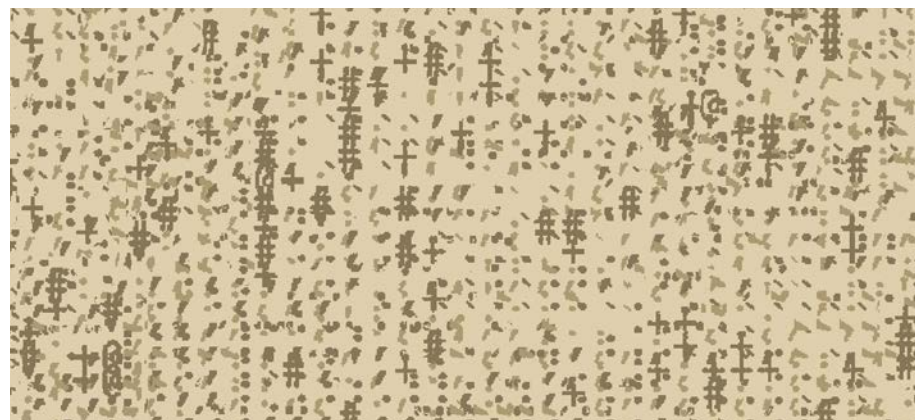
code | tempest
s203110 t303110

LRV 9%
●



code | mineral
s203084 t303084

LRV 19%
●



code | sand
s203077 t303077

LRV 26%
●

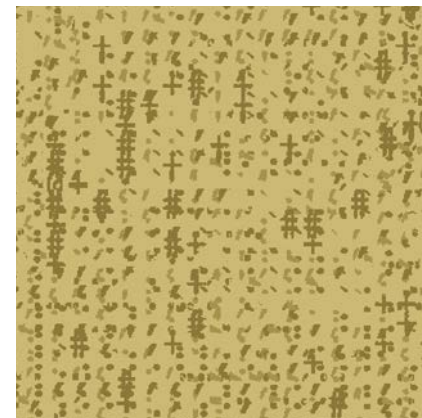


s203110 | code tempest



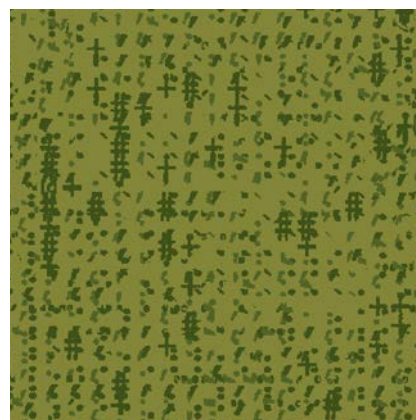
code | spearmint
s203005 t303005

LRV 15%
●



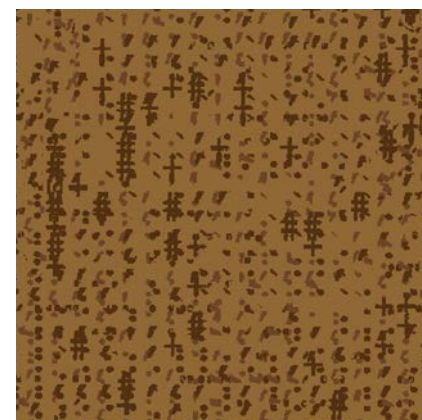
code | honey
s203006 t303006

LRV 19%
●



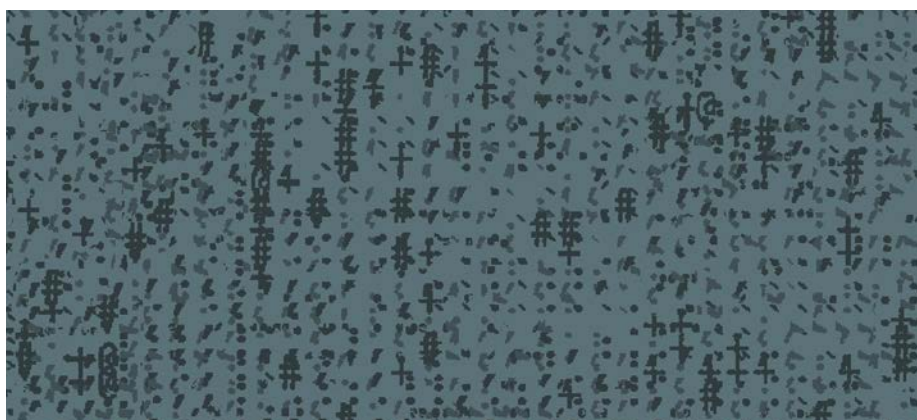
code | moss
s203087 t303087

LRV 10%
●



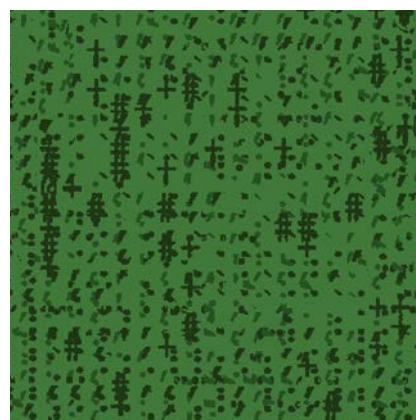
code | apricot
s203007 t303007

LRV 7%
○



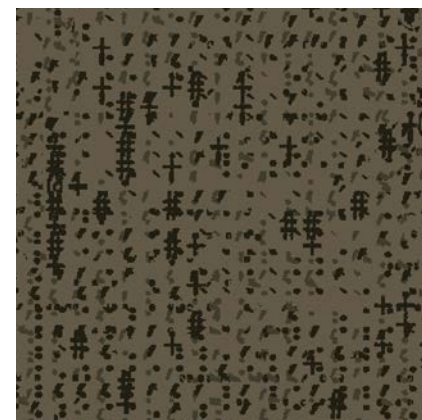
code | carbon
s203080 t303080

LRV 7%
●



code | evergreen
s203088 t303088

LRV 7%
●



code | concrete
s203079 t303079

LRV 5%
○

flotex® code

s = rollo

s =  25 x 2 metres

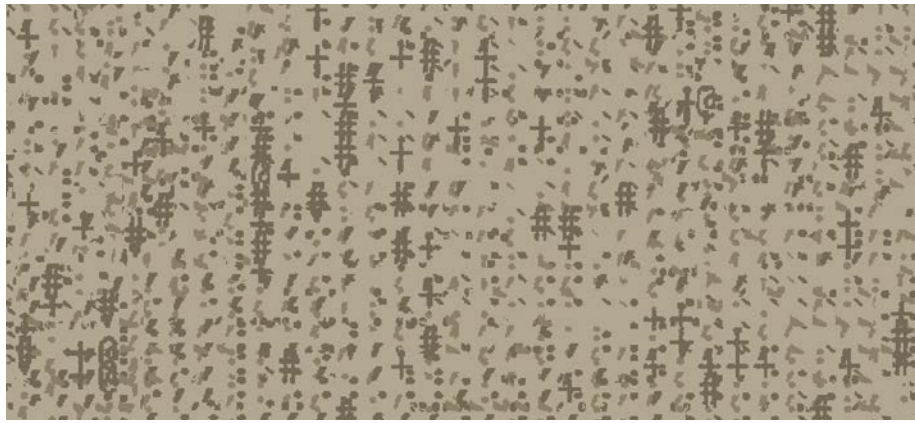
t = losetas

t =  50 x 50 cm

○ = superior
appearance
rating

◐ = good
appearance
rating

● = moderate
appearance
rating



code | pumice
s203009 t303009

LRV 16%



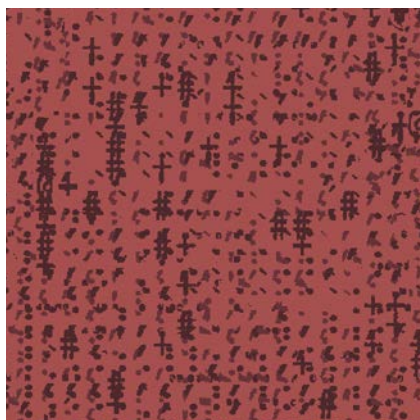
code | mauve
s203008 t303008

LRV 9%



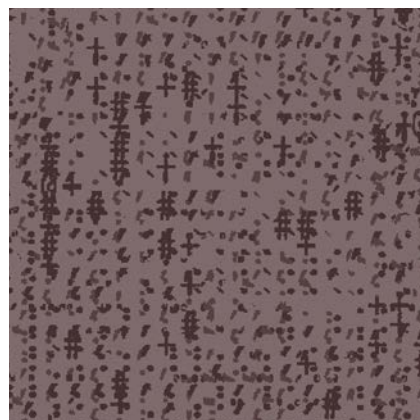
code | linen
s203049 t303049

LRV 23%



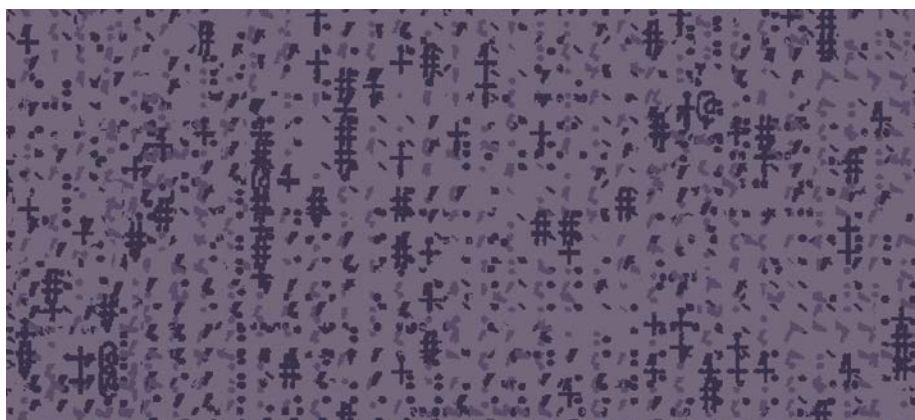
code | berry
s203083 t303083

LRV 7%



code | plum
s203010 t303010

LRV 7%



code | grape
s203082 t303082

LRV 7%



s203008 | code mauve s203049 | code linen



Especificaciones técnicas

Las láminas y losetas Flotex cumplen los requisitos de la norma EN 1307.



		Flotex advance sheet	Flotex advance tile
	Espesor total	ISO 1765 3.9 mm	5.0 mm
	Peso total	ISO 8543 2,150 g/m ²	4,800 g/m ²
	Composición de la fibra	100% poliamida 6.6	100% poliamida 6.6
	Uso comercial	EN-ISO 10874 Clase 33	Clase 33
	Anchura del rollo	2.0 m	-
	Longitud del rollo	± 25 m	-
	Tamaño del azulejo	-	50 x 50 cm
	Embalaje por cartón Loseta	-	12 (3 m ²)
	Estabilidad dimensional	SO 2551 / EN 986 ≤ 0.1%	≤ 0.1%
	Resistencia a la abrasión	EN 1307 anexo F > 1000 ciclos	> 1000 ciclos
	Silla de ruedas de uso continuo	SO 4918 r ≥ 2.4	r ≥ 2.4
	Solidez de los colores a la luz	EN-ISO 105-B02 ≥ 5	≥ 5
	Resistencia al deslizamiento (prueba de rampa)	3S 7976-2 (UK SRG pendulum) Seco - bajo riesgo de resbalones Mojado - bajo riesgo de resbalones	Seco - bajo riesgo de resbalones Mojado - bajo riesgo de resbalones
	Reducción del ruido de impacto acústico	EN-ISO 717-2 ΔL _w ≥ 20 dB	ΔL _w ≥ 19 dB
	Absorción acústica	ISO 354 α _w = 0.10 (H)	α _w = 0.10 (H)
	Impermeabilidad al agua	EN 1307 anexo G Pase	Pase
	Creating Better Environments		
	Electricidad renovable	Flotex se fabrica utilizando un 100% de electricidad procedente de fuentes renovables.	
	Contenido reciclado	Flotex Advance en rollo contiene hasta un 21,8% de contenido reciclado en peso. Loseta Flotex losetas contiene hasta un 59% de contenido reciclado en peso.	
	Calidad del aire interior	Flotex está aprobado por Allergy UK. Todos los productos Flotex se someten a pruebas de emisiones en el aire interior de acuerdo con la norma EN 16516 al cabo de 3 y 28 días. Flotex Advance en rollo tiene bajas emisiones.	
	Emisiones en interiores: TVOC después de 28 días	EN 16516 ≤ 0.1 mg/m ³	≤ 0.1 mg/m ³
	SKA	Flotex cumple los criterios de clasificación SKA M12 para revestimientos de suelos blandos en edificios, comercios y centros de educación superior.	
	LCA	La evaluación del ciclo de vida es la base para garantizar el menor impacto ambiental.	
	Flotex cumple los requisitos de la norma EN 14041:2004	EN 14041:2004 CE 1200401- DoP - 210	EN 14041:2004 CE 1200201- DoP - 101
	Flotex cumple los requisitos de la norma BS EN 14041:2004	BS EN 14041:2004 UK CA 1200401- DoP - GB210	BS EN 14041:2004 UK CA 1200201- DoP - GB108
	Reacción al fuego	EN 13501-1 B _s -s1, L, NCS	B _s -s1, L, CS
	Resistencia al deslizamiento	EN 13893 μ ≥ 0.30	μ ≥ 0.30
	Antiestático	SO 6356 ≤ 2.0 kV	≤ 2.0 kV
	Conductividad térmica	EN 12524 0.06 W/mK	0.06 W/mK
	Contenido de sustancias peligrosas específicas	EN 14041 Conforme	Conformeliant



Find us on



Forbo Pavimentos S.A.

Pasaje Bofill 13-15
08013 Barcelona
Spain
Tel.: +34 932 090 793
info.pavimentos@forbo.com
www.forbo-flooring.es



FLOORING SYSTEMS