

# eurocol 390

the strong connection



## FLOORCOLOURING

Pigmentierungspulver zur Herstellung von dekorativen Fußböden (FloorDesign). Additiv für Spachtelmasse.

### PRODUKTBESCHREIBUNG

Zusammensetzung	Pigmentpulver.
Farbe	White, Soft Black and Brown.
Konsistenz	Pulver.

- Pigmentpulver zur Herstellung von dekorativen Eurocol FloorDesign Böden.
- Wird als Additiv in verschiedenen Mengen und Mischvarianten einer geeigneten und dafür freigegebenen Eurocol Spachtelmasse zugesetzt.
- FloorDesign Böden sind mit empfohlenen Eurocol Surface Finish zu beschichten.
- Geeignet für dekorative Anwendungen im Innenbereich, wie Büroräume, Wohn- und Schlafzimmer, Hobbyräume.

### TECHNISCHE DATEN

Frostbeständigkeit	Ja.
Begehbarkeit	Vorsichtig begehbar nach ca. 3 Stunden. Schutzhüllen an den Schuhen tragen!

### ANWENDUNG

Additiv für Spachtelmassen.

### VERARBEITUNG

Lagerung	Kühl und trocken, gut verschlossen bei Normaltemperatur (5 - 30) °C
Mischungsverhältnis	Maximum 3x 230g Dosen in 25kg Sack Spachtelmasse.
Haltbarkeit	Ca. 12 Monate, originalverpackt.
Reiniger	Wasser.
Hinweise	Technische Information und Sicherheitsdatenblätter mitverwendeter Verlegewerkstoffe sind zu beachten! Gespachtelte Fläche innerhalb der nächsten Tage mit einem Eurocol Surface Finish versehen! Auf schwimmend verlegten Trockenestrichelementen oder Holzwerkstoffplattendei Eignung der verwendeten Spachtelmasse beachten.  Beachten Sie bei der Verwendung als FloorDesign Boden das Eurocol Referenzdokument RD_001 «Mineralische Spachtelböden».

*\* Die angegebenen Werte sind Laborwerte, die angesichts der großen Unterschiede in den klimatologischen Bedingungen, der Unterbodenzusammensetzung und der Schichtdicke nur Richtwerte sind.*

#### Untergrund:

- Saugfähige, mineralische Untergründe sind zweilagig mit Eurocol 026 Euroblock Multi zu grundieren. Dabei wird der erste Auftrag 1

#### 390 FLOORCOLOURING

- : 1 mit Wasser verdünnt.
- 390 FloorColouring wird in Kombination mit der Hybrid-Spachtelmasse 924 Europlan Hybrid verwendet.
- Zu Verarbeitung und der notwendigen Verarbeitungsbedingungen sind die Produktinformationsblätter der Eurocol Grundierung und der Eurocol Spachtelmasse zu beachten.

#### Gebrauchsanweisung:

Unbedingt mit mindestens zwei Personen arbeiten, um zügig anmischen zu können und die Spachtelmasse schnell und ansatzfrei auszubringen.

- Das notwendige Anmachwasser im Mischeimer vorlegen. 1 bis 3 Dosen Eurocol 390 FloorColouring unter stetigem Rühren ca. 1 Minute klumpenfrei in das Wasser einarbeiten. Beim Einmischen des Pigmentes unbedingt die Ränder des Anmischbehälters mit einer Kelle reinigen, um keine Inhomogenitäten zu erzeugen.
- Spachtelmasse entsprechend der vorgegebenen Verarbeitungsbedingungen im eingefärbten Anmachwasser anrühren.
- Soll eine differenzierte Oberfläche entstehen, können abwechselnd unterschiedliche Mengen Pigment vorgelegt werden. In diesem Fall sind mehrere Ansätze der unterschiedlich eingefärbten Spachtelmasse herzustellen und parallel zu verarbeiten.
- Nach dem Homogenisieren die Fertigmischung ca. 3 Minuten reifen lassen und nochmals durchrühren.
- Angerührtes Gemisch entsprechen den Verarbeitungsvorschriften und Hinweisen zur Herstellung von FloorDesign Böden ausbringen.
- Dabei in kleineren Portionen ausbringen, um sich wiederholende Muster oder Streifen in der abbindenden Spachtelmasse zu vermeiden.
- Mit einer Spachtel mit langem Schwert in zufälliger Verteilung ausbreiten, um den gewünschten Estrich-Look zu erreichen. Insbesondere bei unterschiedlich eingefärbten Spachtelmassen, sind diese abwechselnd und in ungleichmäßiger Reihenfolge in kleinen Portionen auszubringen.
- Mindestens 5 mm Schichtdicke über die gesamte Fläche herstellen.
- Um Schleifmittelspuren zu vermeiden, soll der gespachtelte und trockene FloorDesign Boden nicht geschliffen werden.

Während des Abbindens der Spachtelmasse ist Zugluft und intensive Sonneneinstrahlung zu vermeiden. Dies kann zu einem zu schnellen Entzug der Feuchtigkeit führen, wodurch die Spachtelschicht "verbrennt", die Oberflächenrandzone pulverisiert und Schwindrisse auftreten können.

Bei Begehbarkeit der Fläche (abhängig von den raumklimatischen Gegebenheiten, diese nur mit Schuhhüllen betreten).

Nach Trocknung der colorierten Spachtelschicht ist innerhalb von 24 Stunden mit Eurocol **301 BaseSealer** und **311 Topcoat** zu versiegeln.

---

## GESUNDHEIT- UND UMWELTSCHUTZ

---

Gefahrenklasse	Keine.
Arbeits- und Umweltschutz	Schutzhandschuhe und Schutzbrille tragen! Für Kinder unzugänglich aufbewahren. Essen, Trinken und Rauchen während der Verarbeitung des Produkts vermeiden. Nur restentleerte Gebinde zum Recycling geben. Materialreste können als Hausmüll entsorgt werden.
Arbeits- und Umweltschutz	Sicherheitsdatenblatt von Forbo Eurocol Produkten gemäß EU-Richtlinie 91/155.
Sicherheitsdatenblatt	Für mehr Informationen beachten Sie das Sicherheitsdatenblatt, verfügbar auf <a href="http://www.forbo-eurocol.de">www.forbo-eurocol.de</a> .

---

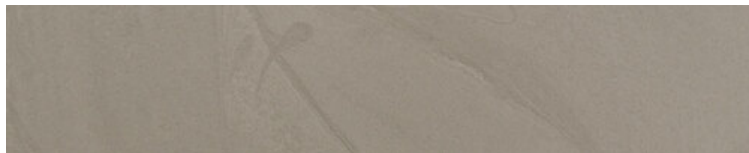
## ARTIKELDATEN

---

Artikel	Produktname	Verpackung	Versandeinheit
390	FloorColouring	PE Dose à 230 g White Soft Black Brown	18 Dosen/Karton

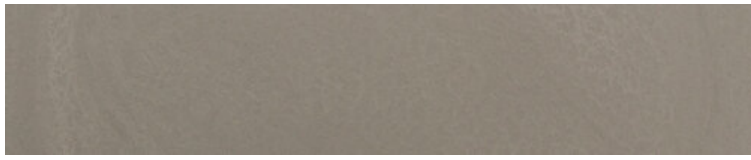
390 FloorColouring ist in drei Farben verfügbar:

White (1 Dose 390):



White (2 Dosen 390):

### 390 FLOORCOLOURING



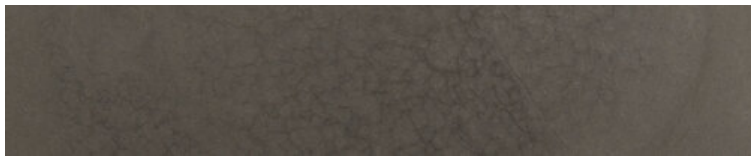
White (3 Dosen 390):



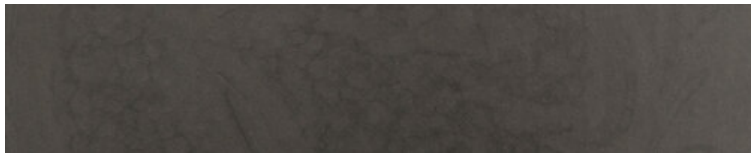
Soft Black (1 Dose 390):



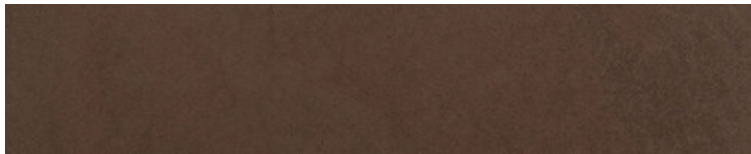
Soft Black (2 Dosen 390):



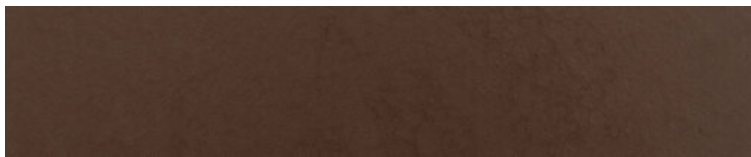
Soft Black (3 Dosen 390):



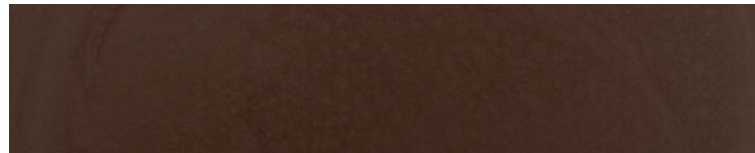
Brown (1 Dose 390):



Brown (2 Dosen 390):



Brown (3 Dosen 390):



Mit diesen Angaben wollen wir Sie aufgrund unserer Versuche und Erfahrungen in Labor und Praxis nach bestem Wissen beraten. Eine Gewährleistung für das Verarbeitungsergebnis im Einzelfall können wir wegen der Vielzahl der Verwendungsmöglichkeiten und der außerhalb unseres Einflusses liegenden Lagerungs- und Verarbeitungsbedingungen unserer Produkte nicht übernehmen. Einschlägige Normen und die Regeln des Fachs sind zu beachten. Außerhalb Deutschlands gelten die jeweiligen nationalen Vorschriften, deren Kenntnis beim Anwender vorausgesetzt wird. Jede andere Anwendung, als die in unserer technischen Beschreibung angegebene,

### 390 FLOORCOLOURING

bedarf unserer ausdrücklichen Zustimmung. Es kann sonst keinerlei Haftung übernommen werden. Wir empfehlen deshalb ausreichende Eigenversuche.

Die angegebenen Werte sind Laborwerte, die sich auf Normbedingungen beziehen und aufgrund der Vielzahl der objektgebundenen Einsatzmöglichkeiten nur als Richtwerte zu sehen sind.

Mit Vorliegen dieser technischen Information verlieren alle früher herausgegebenen anwendungstechnischen Merkblätter und Produktinformationen ihre Gültigkeit!

Im Übrigen verweisen wir auf unsere Allgemeinen Geschäftsbedingungen.

BG150390, Version 05, Stand 2023-10-24, ersetzt Ausgabe vom 2021-01-15

### **390 FLOORCOLOURING**

Forbo Eurocol Deutschland GmbH | August-Röbling-Straße 2 | DE - 99091 Erfurt | PF 80 02 53 | Telefon: +49 361 730 41 0 | [info.eurocol.de@forbo.com](mailto:info.eurocol.de@forbo.com)  
Forbo Eurocol Nederland B.V. | Industrieweg 1-2 | Postbus 130 | 1520 AC Wormerveer | Tel: +31 (0)75 627 16 00 | [info.eurocol@forbo.com](mailto:info.eurocol@forbo.com)

Eurocol is part of the Forbo Group

