

siegling transvent
entlüftungsbänder



BESSERE MATTENENTLÜFTUNG **MIT TRANSVENT**

DAMIT DER MATTE MIT SICHERHEIT DIE LUFT AUSGEHT



Die rationelle Herstellung von Span- und Faserplatten verträgt kein „schwaches Glied“ in der Kette. Den Materialfluss in der Vorpresse haben wir deshalb mit den hochabriebfesten Entlüftungsbändern Siegling Transvent W01, W02 und W03 weiter optimiert.

Alle Bänder der Vorpresse – auch gelochte – zur Herstellung von Span- und Faserplatten bekommen Sie als Komplettlösung von Forbo Siegling.

Ihre Vorteile liegen auf der Hand:

- ein Auftrag
- eine Abwicklung
- ein Partner für den Service.

Lieferprogramm Siegling Transvent

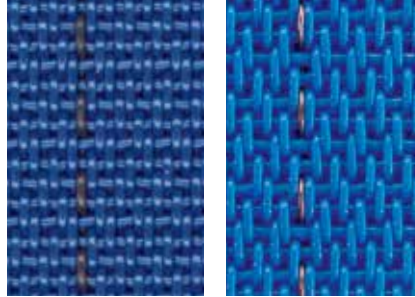
	Artikelnummer	Gesamtdicke ca. [mm]	Gewicht ca. [kg/m ²]	Zugkraft bei 1% Dehnung (k1 relaxiert) ca. [N/mm Breite]	d _{min} Z-Verbindung [mm]*	d _{min} Webnaht [mm]*	d _{min} angewebte Stecknaht [mm]*	d _{min} HS-14 [mm]*	zulässige Betriebstemperatur [°C]	Produktionsbreite [mm]	Material Kette, Fadendicke [mm]	Material Schuss, Fadendicke [mm]	Webart	Luftdurchlässigkeit [l/m ² ·s]	Luftdurchlässigkeit [cfm]	Antistatische Ausrüstung	ATEX Kategorie 3G3D (Zone 2/22)
Transvent W01 blau	900403	1,9	1,4	7,0	160	50	100	75	-30/+100	4500	Abralloy, 0,65+ 0,64	Abralloy, 0,65	Köper 2/2	2480 ¹⁾	375 ³⁾	●	●
Transvent W02 blau	900442	1,95	1,55	7,0	160	50	100	75	-30/+100	4500	PES/Bronze, 0,65	PES/Bronze, 0,8	Köper 2/2	2750 ¹⁾	425 ²⁾	●	●
Transvent W03 blau	900441	1,85	1,55	18,0	160	50	-	75	-30/+100	4500	PES/Bronze, 0,65	PES, 0,34	Köper 3/2	2200 ¹⁾	340 ²⁾	●	●

* ohne Gegenbiegung ¹⁾ dp = 200 Pa, ²⁾ dp = 127 Pa, ³⁾ dp = 124,5 Pa

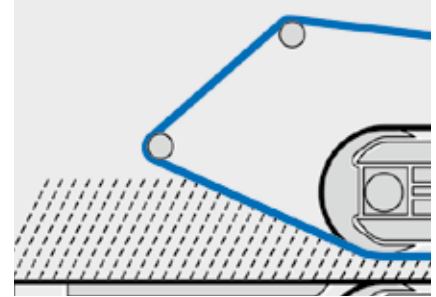
Gute Entlüftung

Von maximaler Schütthöhe wird die Span-/Fasermatte mit Hilfe des Entlüftungsbandes mit gleichmäßigem Luftaustritt auf die Einlaufsektion heruntergefahren – ohne Ausblasen der komprimierten Matte.

Durch die luftdurchlässige, aber stabile Gewebestruktur mit versiegelten Kanten erzielt das Band zwei Primärfunktionen gleichzeitig und optimal gleichmäßig: entlüften und vorverdichten.



Siegling Transvent: glatte Oberfläche und hohe Luftdurchlässigkeit, Flexibilität und Leitfähigkeit.



Entlüftungs- und Vorpressenband bei der Span- und Faserplattenherstellung. Der Spankuchen wird während der Förderung zur Presse vorverdichtet.

Keine Verschmutzung

Die hochleitfähige Ausrüstung verhindert das Anhaften von Span- und Fasermaterial, so dass Verschmutzungen und Beschädigungen des Bandes vermieden werden.

Statt Ausfallzeiten für Reinigung, laufende Steigerung der Produktivität.

Sichere Entladung

In Kettrichtung verwebte spezielle Polyester- bzw. Bronzefäden machen das Band hochleitfähig und verhindern die elektrostatische Aufladung. Kritische Situationen mit Brandgefahr können nicht auftreten.

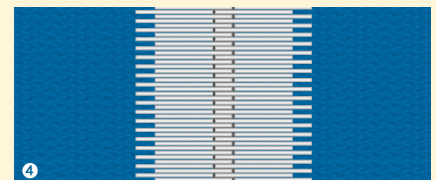
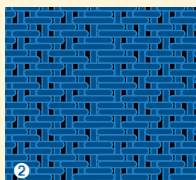
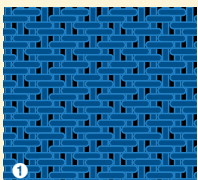
Das gibt Sicherheit.

Schnelle Montage

Durch die bewährte Verbindungstechnik von Forbo Siegling erfolgt die Montage des Entlüftungsbandes ohne Demontage der Vorpressenanlage – also ohne nennenswerten Stillstand der gesamten Linie.

Die schnelle Austauschbarkeit reduziert die Montagezeit auf ein Minimum.

Verbindungstechniken



Gewebte Nähte

Gewebte Nähte sind die perfekte Lösung für die anspruchsvolle Fertigung. Mit ihrer durchgehenden Gewebestruktur sind sie abdruckfrei und gewährleisten die gleichmäßige Luftdurchströmung des Bandes.

- Mit **Webnaht** (①) versehene Bänder werden endlos geliefert.
- Die **angewebte Stecknaht** (②) wird auf der Maschine endlos gemacht und ist leicht wieder lösbar. Montagearbeiten an der Anlage entfallen.
Nicht für Siegling Transvent W03 möglich.

Z-Verbindung (③)

Das Prinzip: durch Ineinandergreifen beidseitig ausgestanzter Z-förmiger Bandenden wird eine hochbelastbare, sichere Verbindung hergestellt.

Generell wird Siegling Transvent als einsatzfertiges Endlosband geliefert. Zur Montage vor Ort wird die Z-Verbindung offen geliefert. Die Siegling Transilon Heizpresse, die für Streu- und Vorpressenband benutzt wird, kann auch für Siegling Transvent eingesetzt werden.

Klammernaht (④)

Hohe Festigkeit und einfache Handhabung kennzeichnen die Klammernaht. Sie kann in der Maschine geschlossen werden, markiert den Spankuchen aber leicht.

Mit der Klammernaht endlos gemachte Bänder eignen sich hervorragend als schnell montierte Reserve, sind jedoch nicht für den dauerhaften Betrieb geeignet.

Siegling – total belting solutions

Engagierte Menschen, qualitätsorientierte Organisation und Fertigungsabläufe sichern den konstant hohen Standard unserer Produkte und Dienstleistungen.

Forbo Movement Systems arbeitet nach den Prinzipien des Total-Quality-Management. Unser Qualitätsmanagementsystem nach ISO 9001 ist an allen Produktions- und Konfektionierungsstandorten zertifiziert. Darüber hinaus verfügen zahlreiche Standorte über das Umweltmanagement-Zertifikat nach ISO 14001.



Best.-Nr. 240-1
01/16 - UDH - Nachdruck, Vervielfältigung – auch auszugsweise – nur mit unserer Genehmigung, Änderungen vorbehalten.



Unser Service – jederzeit, überall

Forbo Movement Systems beschäftigt in der Firmengruppe rund 2.500 Mitarbeiterinnen und Mitarbeiter. Unsere Produkte werden weltweit in zehn Produktionsstätten hergestellt. Gesellschaften und Landesvertretungen mit Materiallagern und Werkstätten finden Sie in über 80 Ländern. Servicestationen gibt es in mehr als 300 Orten der Welt.

Forbo Siegling GmbH

Lilienthalstraße 6/8, D-30179 Hannover

Telefon +49 511 6704 0

www.forbo-siegling.com, siegling@forbo.com

Forbo

MOVEMENT SYSTEMS