



Bessere  
Mattenentlüftung  
mit Transvent

**siegling transvent**  
entlüftungsbänder

# Damit der Matte mit Sicherheit die Luft ausgeht

Die rationelle Herstellung von Span- und Faserplatten verträgt kein „schwaches Glied“ in der Kette. Den Materialfluss in der Vorpresse haben wir deshalb mit den hochabriebfesten Entlüftungsbändern Siegling Transvent W01, W02 und W03 weiter optimiert.

Alle Bänder der Vorpresse – auch gelochte – zur Herstellung von Span- und Faserplatten bekommen Sie als Komplettlösung von Forbo Siegling.

Ihre Vorteile liegen auf der Hand:

- ein Auftrag
- eine Abwicklung
- ein Partner für den Service.



## Lieferprogramm Siegling Transvent

Technische Daten	Artikelnummer	Gesamtdicke ca. [mm]		Gewicht ca. [kg/m <sup>2</sup> ]		Zugkraft bei 1% Dehnung (k; relaxiert) ca. [N/mm Breite]		d <sub>min</sub> Z-Verbindung [mm]*	d <sub>min</sub> Webnaht [mm]*	d <sub>min</sub> angewebte Stecknaht [mm]*	d <sub>min</sub> HS-14 [mm]*	zulässige Betriebstemperatur [°C]	Produktionsbreite [mm]	Material Kette, Fadendicke [mm]	Material Schuss, Fadendicke [mm]	Webart	Luftdurchlässigkeit [l/m <sup>2</sup> ·s]	Luftdurchlässigkeit [cfm]	Antistatische Ausrüstung	ATEX Kategorie 3G3D (Zone 2/22)
Transvent W01 blau	900403	1,9	1,4	7,0	160	50	100	75	-30/+100	4500	Abralloy, 0,65+ 0,64	Abralloy, 0,65	Köper 2/2	2480 <sup>1)</sup>	375 <sup>3)</sup>	●	●			
Transvent W02 blau	900442	1,95	1,55	7,0	160	50	100	75	-30/+100	4500	PES/Bronze, 0,65	PES/Bronze, 0,8	Köper 2/2	2750 <sup>1)</sup>	425 <sup>2)</sup>	●	●			
Transvent W03 blau	900441	1,85	1,55	18,0	160	50	-	75	-30/+100	4500	PES/Bronze, 0,65	PES, 0,34	Köper 3/2	2200 <sup>1)</sup>	340 <sup>2)</sup>	●	●			

\* ohne Gegenbiegung <sup>1)</sup> dp = 200 Pa, <sup>2)</sup> dp = 127 Pa, <sup>3)</sup> dp = 124,5 Pa

## Gute Entlüftung

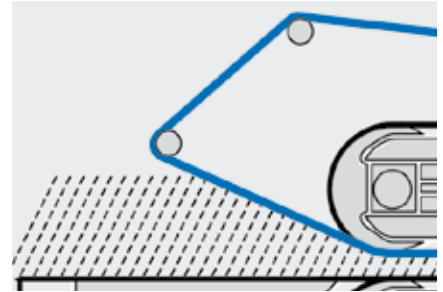
Von maximaler Schütthöhe wird die Span-/Fasermatte mit Hilfe des Entlüftungsbandes mit gleichmäßigem Luftaustritt auf die Einlaufsektion heruntergefahren – ohne Ausblasen der komprimierten Matte.

Durch die luftdurchlässige, aber stabile Gewebestruktur mit versiegelten Kanten erzielt das Band zwei Primärfunktionen gleichzeitig und optimal gleichmäßig: entlüften und vorverdichten.

## Keine Verschmutzung

Die hochleitfähige Ausrüstung verhindert das Anhaften von Span- und Fasermaterial, so dass Verschmutzungen und Beschädigungen des Bandes vermieden werden.

Statt Ausfallzeiten für Reinigung, laufende Steigerung der Produktivität.



Entlüftungs- und Vorpressenband bei der Span- und Faserplattenherstellung. Der Spankuchen wird während der Förderung zur Presse vorverdichtet.

## Sichere Entladung

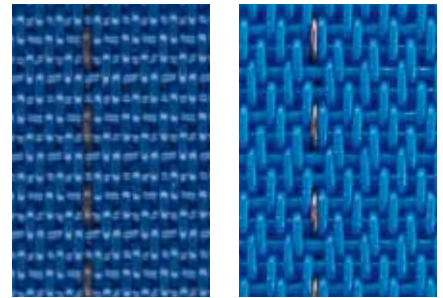
In Kettrichtung verwebte spezielle Polyester- bzw. Bronzefäden machen das Band hochleitfähig und verhindern die elektrostatische Aufladung. Kritische Situationen mit Brandgefahr können nicht auftreten.

Das gibt Sicherheit.

## Schnelle Montage

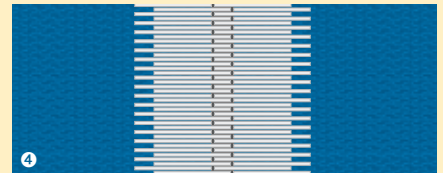
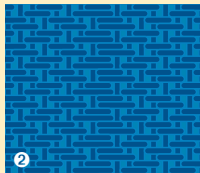
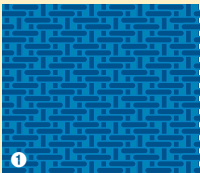
Durch die bewährte Verbindungstechnik von Forbo Siegling erfolgt die Montage des Entlüftungsbandes ohne Demontage der Vorpressenanlage – also ohne nennenswerten Stillstand der gesamten Linie.

Die schnelle Austauschbarkeit reduziert die Montagezeit auf ein Minimum.



Siegling Transvent: glatte Oberfläche und hohe Luftdurchlässigkeit, Flexibilität und Leitfähigkeit.

## Verbindungstechniken



### Gewebe Nähte

Gewebe Nähte sind die perfekte Lösung für die anspruchsvolle Fertigung. Mit ihrer durchgehenden Gewebestruktur sind sie abdruckfrei und gewährleisten die gleichmäßige Luftdurchströmung des Bandes.

- Mit **Webnaht** (①) versehene Bänder werden endlos geliefert.
- Die **angewebte Stecknaht** (②) wird auf der Maschine endlos gemacht und ist leicht wieder lösbar. Montagearbeiten an der Anlage entfallen. Nicht für Sieglings Transvent W03 möglich.

### Z-Verbindung (③)

Das Prinzip: durch Ineingreifen beidseitig ausgestanzter Z-förmiger Bandenden wird eine hochbelastbare, sichere Verbindung hergestellt.

Generell wird Sieglings Transvent als einsatzfertiges Endlosband geliefert. Zur Montage vor Ort wird die Z-Verbindung offen geliefert. Die Sieglings Transilone Heizpresse, die für Streu- und Vorpressenband benutzt wird, kann auch für Sieglings Transvent eingesetzt werden.

### Klammernaht (④)

Hohe Festigkeit und einfache Handhabung kennzeichnen die Klammernaht. Sie kann in der Maschine geschlossen werden, markiert den Spankuchen aber leicht.

Mit der Klammernaht endlos gemachte Bänder eignen sich hervorragend als schnell montierte Reserve, sind jedoch nicht für den dauerhaften Betrieb geeignet.

Engagierte Mitarbeiter, qualitätsorientierte Organisation und Fertigungsabläufe sichern den konstant hohen Standard unserer Produkte und Dienstleistungen. Das Forbo Siegling Qualitätsmanagementsystem ist nach ISO 9001 zertifiziert.

Neben der Produktqualität ist der Umweltschutz ein wichtiges Unternehmensziel. Schon früh haben wir deshalb ein ebenfalls zertifiziertes Umweltmanagementsystem nach ISO 14001 eingeführt.



### Forbo Siegling Service – jederzeit, überall

Forbo Siegling beschäftigt in der Firmengruppe mehr als 2.000 Mitarbeiter. Unsere Produkte werden weltweit in neun Produktionsstätten hergestellt. Gesellschaften und Landesvertretungen mit Materiallagern und Werkstätten finden Sie in über 80 Ländern.

Forbo Siegling Servicestationen gibt es in mehr als 300 Orten der Welt.