



Linoleum en rollo

marmoleum[®] solid

walton | concrete | cocoa | piano



creating better environments

Marmoleum Decibel bajo pedido

Todos los colores Marmoleum
Solid se pueden pedir con
estructura Marmoleum
Decibel de 3,5 mm.
Contacta con el servicio de
ventas para obtener más
información.

Marmoleum Decibel en stock

Escanea el código QR para ver
las referencias actuales de
Marmoleum Decibel en stock





marmoleum® solid

Conecta con la Naturaleza Moderna

Descubre una conexión armoniosa con la naturaleza moderna a través de Marmoleum Solid, un pavimento de clima positivo que fomenta tu bienestar. Elaborada a partir de materias primas naturales, esta colección está diseñada para elevar cualquier espacio con su refinada estética. La equilibrada paleta de colores combina sin esfuerzo con las tendencias contemporáneas, sin dejar de ser fiel a su esencia natural. Marmoleum Solid realza cualquier interior, convirtiendo el entorno en el protagonista durante muchos años.

¡La historia de la naturaleza está en nuestros genes!

Step into Modern Nature

La historia de la naturaleza se despliega con Marmoleum Solid. Esta paleta bien seleccionada permite a arquitectos y diseñadores de interiores hacer combinaciones ilimitadas dentro de la colección, pero también con otros materiales de interior.

Marmoleum Solid es tu socio de confianza para un diseño espacial moderno y equilibrado con un toque natural.

NATURALEZA MODERNA

- Hasta un 98% de materias primas naturales
- Clima positivo sin compensación
- Preparado circular y sin PVC

DISEÑO MODERNO

- Paleta natural contemporánea con tonos apagados y neutros
- Conecta sin esfuerzo con otros materiales de interior
- Creado pensando en tu bienestar

USO MODERNO

- Diseñado para durar con el tratamiento de superficie Topshield pro
- Fácil de limpiar y mantener: no necesita cera ni polímero
- Bacteriostático e higiénico con propiedades antivirales



marmoleum[®]
climate positive
CRADLE TO GATE









3378 | stucco



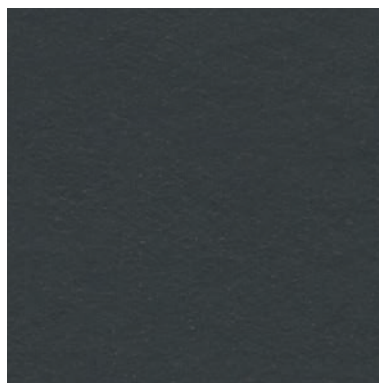
3367 | alloy

LRV 25%
NCS S 5500-N



3323 | black

LRV 4%
NCS S 9000-N



3374 | cobalt grey

LRV 7%
NCS S 8005-B20G



3375 | grey adobe

LRV 17%
NCS S 6502-Y



3371 | cement LRV 30%
NCS S 4502-Y



3369 | titanium LRV 48%
NCS S 2502-Y



3378 | stucco LRV 43%
NCS S 3005-Y20R



3355 | rosemary green LRV 21%
NCS S 5010-G70Y



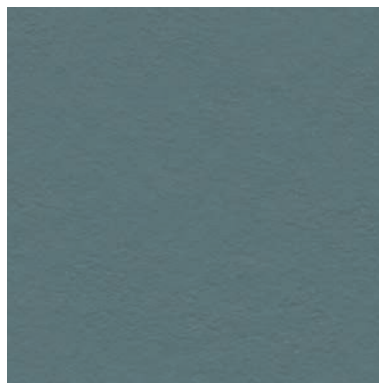
3360 | vintage blue LRV 29%
NCS S 3020-B



3370 | terracotta LRV 18%
NCS S 5030-Y40R



3376 | peat LRV 11%
NCS S 7502-Y



3377 | North Sea blue LRV 18%
NCS S 6010-B10G



3352 | Berlin red LRV 10%
NCS S 4050-Y80R



3359 | bottle green LRV 7%
NCS S 8010-G30Y



3358 | petrol LRV 9%
NCS S 7020-B10G

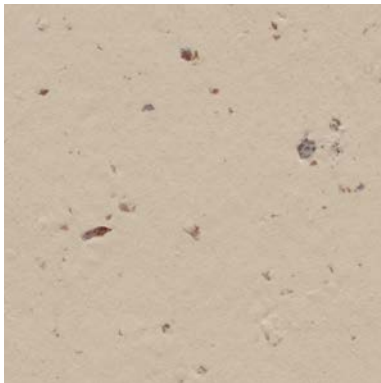


3353 | eggplant purple LRV 8%
NCS S 8005-Y80R



3588 | eucalyptus

LRV 31%
NCS S 3005-G50Y



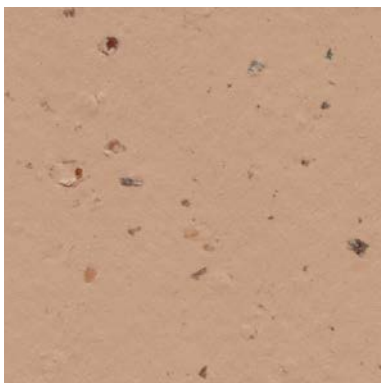
3590 | meringue LRV 51%
NCS S 2005-Y40R



3582 | earl grey chocolate LRV 33%
NCS S 3502-B



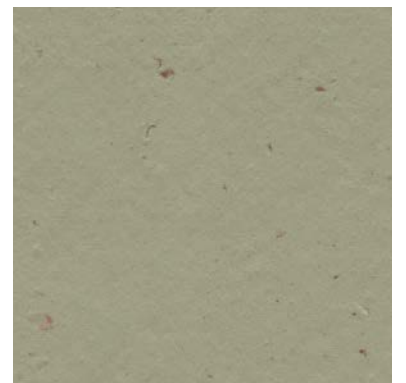
3584 | white chocolate LRV 60%
NCS S 2010-Y



3592 | salted caramel LRV 32%
NCS S 3020-Y40R



3586 | indigo milk LRV 23%
NCS S 4010-R90B



3593 | matcha LRV 31%
NCS S 4010-G70Y



3580 | milk chocolate LRV 20%
NCS S 6005-Y50R



3583 | chocolate blues LRV 9%
NCS S 7005-R80B



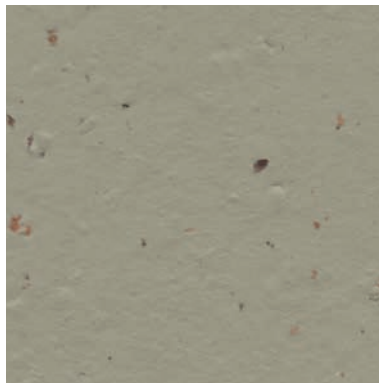
3589 | nori LRV 25%
NCS S 5000-N



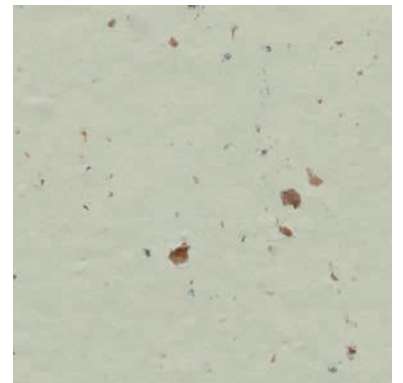
3593 | matcha



3595 | panna cotta LRV 28%
NCS S 5005-Y20R



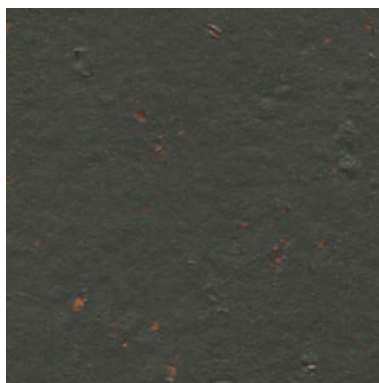
3596 | hummus LRV 41%
NCS S 3010-G90Y



3585 | stracciatella LRV 47%
NCS S 2010-G60Y



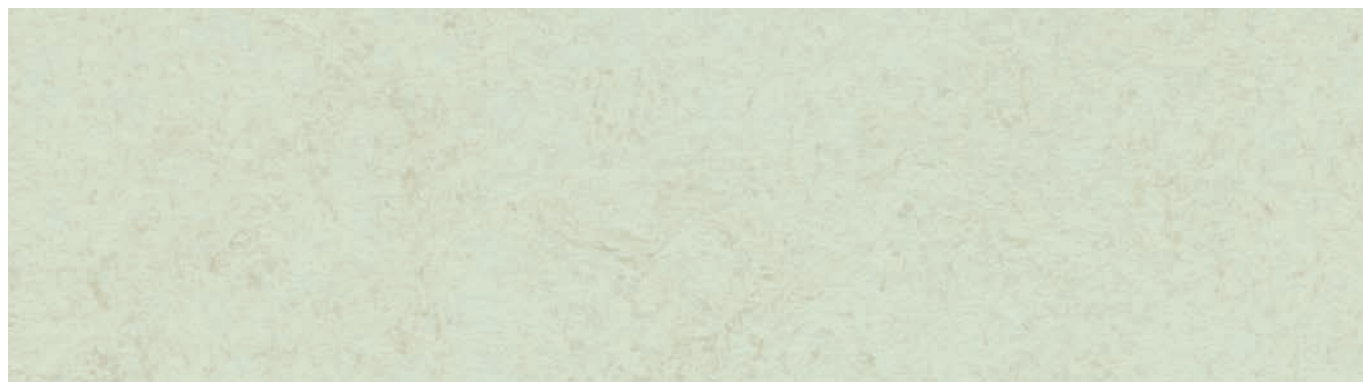
3587 | curcuma LRV 34%
NCS S 3030-Y10R



3591 | black tea LRV 9%
NCS S 8000-N

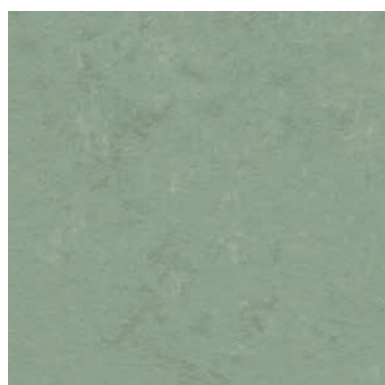


3594 | chia seeds LRV 27%
NCS S 5000-N



3749 | Arctic

LRV 60%
NCS S 1540-G40Y



3750 | pine forest

LRV 31%
NCS S 4010-G10Y



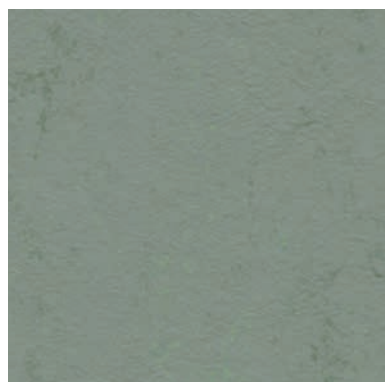
3732 | asteroid

LRV 45%
NCS S 3005-G20Y



3755 | glacier

LRV 33%
NCS S 4005-G20Y



3751 | tundra

LRV 24%
NCS S 5010-G30Y



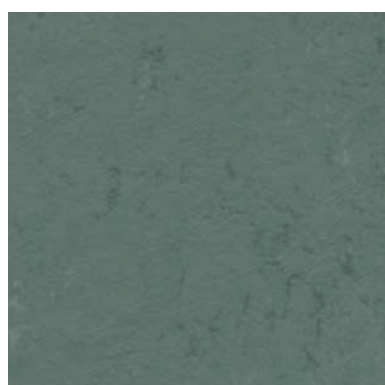
3753 | blue ice

LRV 30%
NCS S 4010-B10G



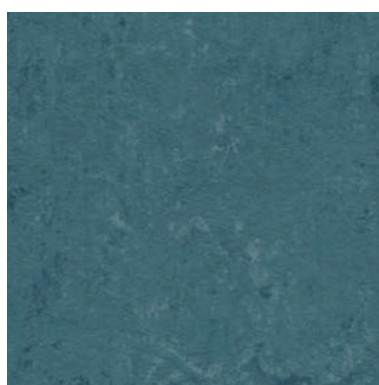
3756 | Neptune

LRV 18%
NCS S 6005-B80G



3752 | taiga

LRV 16%
NCS S 6010-B70G



3754 | Sirius

LRV 12%
NCS S 6020-B10G



3725 | cosmos

LRV 9%
NCS S 7502-B



3757 | Pluto

LRV 51%
NCS S 2010-G70Y



3724 | orbit

LRV 37%
NCS S 3502-Y



3758 | shale

LRV 41%
NCS S 3010-G90Y



3760 | dust

LRV 38%
NCS S 3005-Y



3704 | satellite

LRV 23%
NCS S 5502-Y



3759 | Mercury

LRV 28%
NCS S 5005-Y20R



3706 | beton

LRV 28%
NCS S 5005-G80Y



3723 | nebula

LRV 17%
NCS S 6500-N



3702 | liquid clay

LRV 23%
NCS S 5005-Y20R



3703 | comet

LRV 14%
NCS S 6502-G



3727 | drift 3709 | silt 5232 | rocky ice



3761 | Titan

LRV 41%
NCS S 3010-Y



3727 | drift

LRV 31%
NCS S 4010-Y10R



3762 | loam

LRV 20%
NCS S 6005-G80Y



3708 | fossil

LRV 34%
NCS S 4005-Y20R



3709 | silt

LRV 22%
NCS S 5010-Y10R



3705 | meteorite

LRV 16%
NCS S 6502-Y



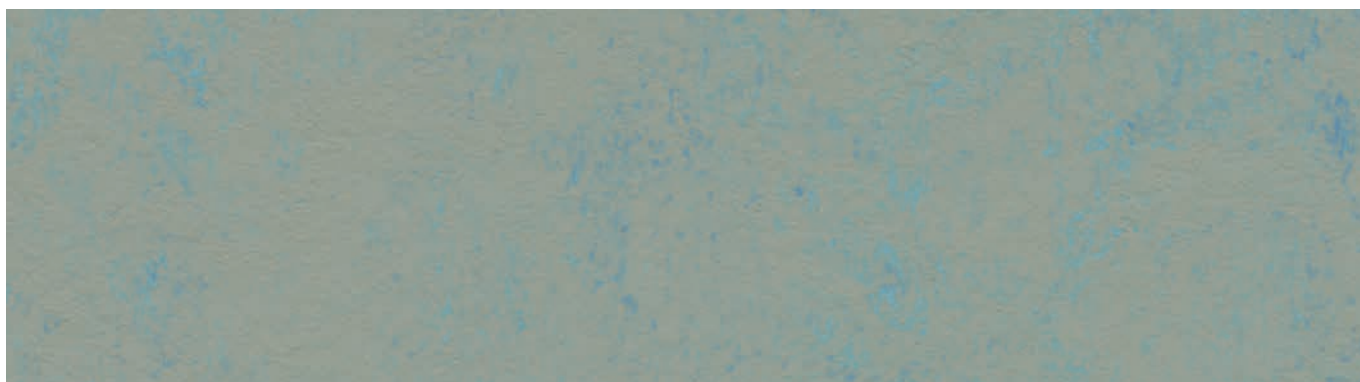
3733 | yellow shimmer

LRV 42%
NCS S 3010-G60Y



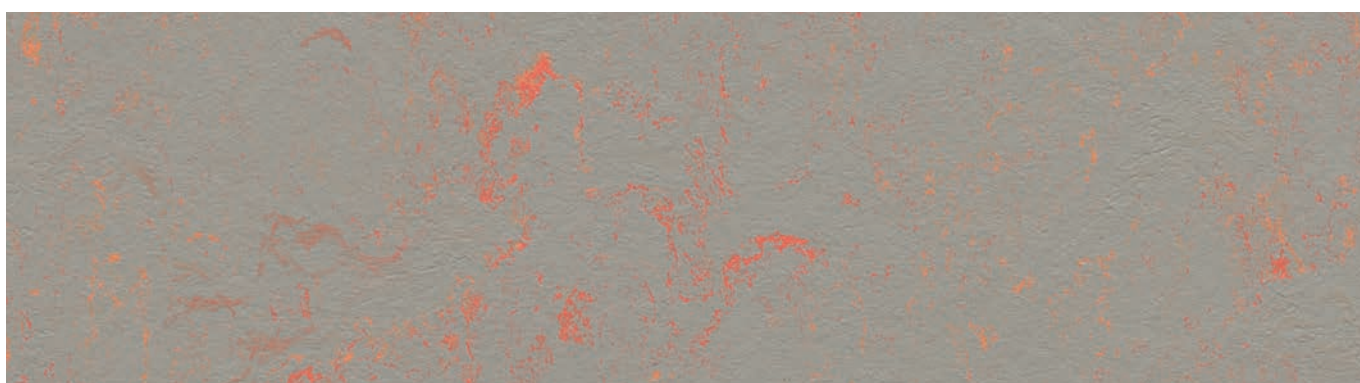
3736 | green shimmer

LRV 32%
NCS S 4005-G50Y



3763 | blue shimmer

LRV 29%
NCS S 4005-G



3712 | orange shimmer

LRV 31%
NCS S 4502-Y / 1050-Y50R



3650 | polar bear LRV 59%
NCS S 1505-G80Y



3630 | angora LRV 37%
NCS S 4010-Y10R



3631 | otter LRV 20%
NCS S 6005-Y20R



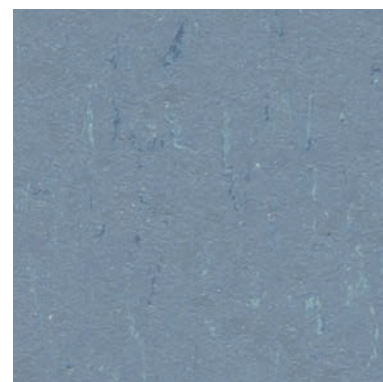
3629 | frosty grey LRV 49%
NCS S 2005-G50Y



3601 | warm grey LRV 32%
NCS S 3005-G50Y



3634 | meadow LRV 43%
NCS S 2030-G80Y



3642 | periwinkle LRV 24%
NCS S 4020-B



3607 | grey dusk LRV 11%
NCS S 7500-N



3647 | nettle green LRV 24%
NCS S 3040-G20Y



3645 | Neptune blue LRV 15%
NCS S 4040-B









ESPECIFICACIONES TÉCNICAS

	Marmoleum 2.5 mm Walton/ Concrete/ Coccoa/ Piano		Marmoleum Decibel Walton/ Concrete/ Coccoa/ Piano	
Marmoleum cumple los requisitos		EN ISO 24011		EN 686
Espesor total	EN ISO 24346	2.5 mm		3.5 mm
Tratamiento de superficie		Topshield pro		Topshield pro
Volumen de la colección		72		72
Uso doméstico	EN ISO 10874	Clase 23		Clase 23
Uso comercial	EN ISO 10874	Clase 34		Clase 33
Uso industrial ligero	EN ISO 10874	Clase 43		Clase 41
Ancho del rollo	EN ISO 24341	2.0 m		1.95 m / 2.0 m
Longitud del rollo	EN ISO 24341	≤ 33 m ¹		≤ 33 m ¹
Peso total	EN ISO 23997	2900 g/m ²		3100 g/m ²
Resistencia al deslizamiento (test rampa)	EN 16165 Annex B	R9		R9
Silla de ruedas de uso continuo	ISO 4918	Cumple		Cumple
Punzonamiento residual Valor típico	EN ISO 24343-1	≤ 0.15 mm ~ 0.08 mm		≤ 0.30 mm ~ 0.20 mm
Solidez de los colores a la luz	EN ISO 105-B02 method 3	≥ 6		≥ 6
Emisiones al aire interior TVOC después de 28 days	EN 16516	≤ 0,01 mg/m ³		≤ 0,05 mg/m ³
Propiedades bacteriostáticas*		Marmoleum tiene propiedades bacteriostáticas naturales confirmadas por laboratorios independientes, incluso contra la bacteria MRSA.		
Resistencia a los productos químicos	EN ISO 26987	Resistente a ácidos diluidos, aceites, grasas y a los disolventes convencionales. No es resistente a la exposición prolongada a alcalinos.		
Resistencia a los cigarrillos	EN 1399	Los cigarrillos no funden la superficie. Se pueden eliminar las marcas que dejan en Marmoleum los cigarrillos apagados.		
Flexibilidad	EN-ISO 24344	ø 40 mm		ø 40 mm
Reducción del impacto acústico	EN ISO 717-2	≤ 5 dB		≥ 18 dB
Creating better environments		La evaluación del ciclo de vida es la base para garantizar el menor impacto medioambiental. Marmoleum es positivo para el clima de la cuna a la puerta**.		
Materiales naturales		Marmoleum es un pavimento de base biológica fabricado con hasta un 98% de ingredientes naturales (ej. aceite de linaza, resina, harina de madera, yute y cáscaras de cacao). Marmoleum contiene harina de madera certificada PEFC. Marmoleum no contiene PVC, PET, caucho sintético ni plastificantes.		
Contenido reciclado		Marmoleum contiene ingredientes derivados de fuentes recicladas, que son una combinación de flujos postindustriales, postinstalación y postconsumo de productos Marmoleum para pavimentos y no pavimentos. Los recortes de instalación de láminas Marmoleum y los suelos usados postconsumo son reciclables.		
Salud y seguridad		Marmoleum cumple la normativa REACH para garantizar la seguridad y la salud de las personas.		
Electricidad renovable		Marmoleum se fabrica utilizando un 100% de electricidad procedente de fuentes renovables.		
Certificaciones de construcción ecológica		La aplicación de Marmoleum en rollo puede ayudar a maximizar la contribución en las certificaciones de edificios ecológicos, por ejemplo LEED, BREEAM, DGNB y WELL.		
Aplicación en suelos radiantes			yes	
Marmoleum cumple los requisitos		EN 14041:2004		EN 14041:2004
Código de producto		0100201-DoP-107		0100207-DoP-107
Reacción al fuego	EN 13501-1	C _{fi} -s1,G,CS		C _{fi} -s1,G,NCS
Resistencia al deslizamiento	EN 13893	μ ≥ 0.30		μ ≥ 0.30
Conductividad térmica	EN 12524	0.17 W/mK		0.17 W/mK
Carga electrostática	EN 1815	≤ 2.0 kV		≤ 2.0 kV

* Marmoleum en rollo puede instalarse Net Fit, o con un cordón de soldadura en la unión. Ambas son soluciones higiénicas probadas.

** Para más detalles, consulta la EPD de Marmoleum 4790690881.101.1

Todas las organizaciones de ventas de Forbo Flooring Systems en todo el mundo tienen un Sistema de Gestión de la Calidad certificado conforme a la norma ISO 9001.

Todas las fábricas de Forbo Flooring Systems tienen un Sistema de Gestión Medioambiental certificado conforme a la norma ISO 14001.

La Evaluación del Ciclo de Vida (LCA) de los productos de Forbo Flooring Systems está documentada en Declaraciones Ambientales de Producto (EPD) individuales que pueden encontrarse en nuestras páginas web.



Forbo Pavimentos S.A.

Pasaje Bofill 13-15
08013 Barcelona
Tel.: +34 93 20 90 793 – 93 20 06 732
Fax: +34 93 245 69 60
E-mail: info.pavimentos@forbo.com
www.forbo-flooring.es

Find us on



creating better environments

FLOORING SYSTEMS