



## Monteringsvejledning

### PRODUKTBESKRIVELSE

Flotex er et unikt tekstilgulv med luv bestående af >70 mio lodretstående polyamid fibre/m<sup>2</sup>. Bagsiden er fremstillet af recirkuleret glasfiberarmeret PVC.

### Forudsætninger

Undergulvet skal være jævnt og tørt, uden revner og have en tilstrækkelig styrke. Ved lægning af Flotex fliser må den relative fugtighed, RF, i almindelig bygningsbeton ikke overstige 85% Måling af RF i henhold til Gulvfakta se [www.gulvfakta.dk](http://www.gulvfakta.dk).

Ved gulvkonstruktioner med et højt cementindhold (vbt < 0,38) eller vacuumbehandlet beton skal man være særlig opmærksom på fugtindholdet og overfladelagets sugesevne. Temperaturen på underlag, lim og gulvbelægning skal ved lægningen være mindst +18° C, og RF i lokalet max. 60%.

Underlag af træfiberplader forudsættes at have et fugtindhold på 8% (40% RF ved +20°C), så der ikke opstår bevægelser, som senere kan forårsage skader. Forandringer i materialet kan opstå på grund af f.eks. unormal fugtpåvirkning fra underlaget, bevægelser i underlaget, varme fra f.eks. varmerør, som giver en gulvtemperatur på over +30° C, osv.

### Modtagelse og opbevaring på byggeplads

Generelt for modtagelse af varer henviser vi til vores samhandelsbetingelser.

Hvis Flotex fliser skal opbevares på byggepladsen skal der afsættes passende plads til dette. Opbevaringsområdet skal være tørt og have en temperatur på min. 17° C, og her skal produkterne akklimatiseres i mindst 24 timer før montering.

Vi anbefaler, at der max. placeres 5 kasser oven på hinanden.

### MONTERING

#### Batch

Før montering er det vigtigt at sikre at der til montering i samme eller tilstødende rum anvendes produkter fra samme Batch. Dette er tydeligt markeret på siden af kasserne.

## Limanbefaling

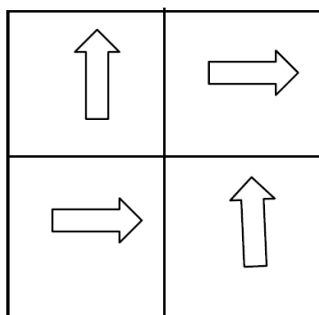
Flotex fliser skal monteres i lim. I hårdt belastede områder anbefales det at fuldlime fliserne med en egnet vinylklæber. I mindre belastede områder kan fixeringslim bruges. Fixeringslim muliggør udskiftning af enkelte fliser. Følg limleverandørens anvisninger.

## Disponering

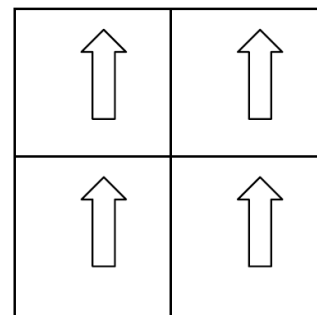
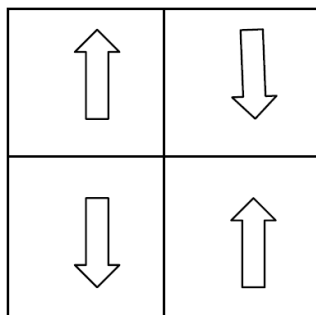
Det er vigtigt at følge det anbefalede monteringsmønster for hvert enkelt design. Du finder anbefalingerne til dette i produktmappen. Pilmarkeringen på flisernes bagside viser fremstillingsretningen til hjælp ved monteringen. Kontakt Forbo hvis du er tvivl.

Nedenfor er de 3 hyppigst forekommende monteringsmønstre for 50 x 50 fliser afbilledet.

**Skakmønster 90°**



**Skakmønster 180°**



2

**BEMÆRK** at hvis fliserne bruges som broadloom design i områder med kørende trafik, f.eks. kørestole, serveringsvogne eller lign., skal fliserne lægges i trafikens køreretning.

## Rengøringsmanual

Se særlig rengøringsmanual, [www.forbo-flooring.dk](http://www.forbo-flooring.dk)

## Undgå problemer

Læg ikke fliser med synlige fejl! Vi erstatter i sådanne tilfælde kun materialet samt eventuelle transportomkostninger. Synlige transportskader **skal** noteres på fragtbrevet ved modtagelse af varer. Transportskader som ikke er synlige ved modtagelsen anmeldes til transportøren senest 7 dage fra modtagelse.