



Textile Moqueta en losetas

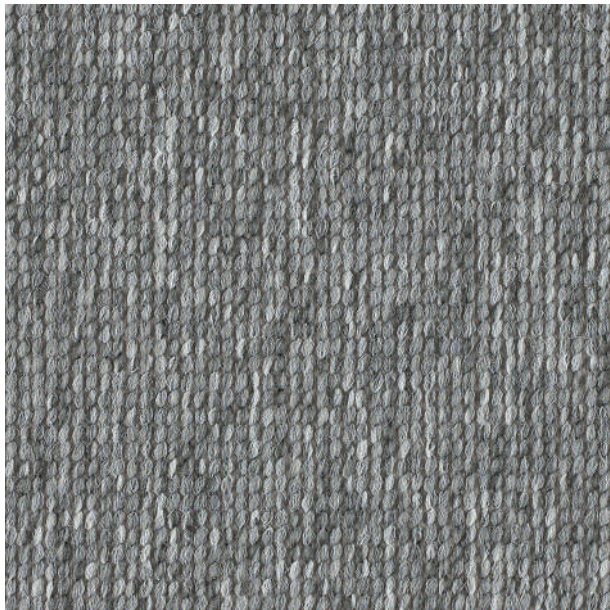
tessera[®] struktur 1



50 x 50 cm

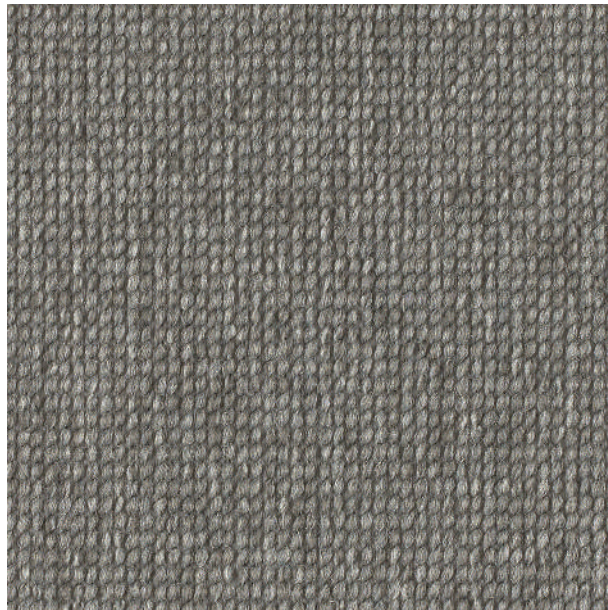
creating better environments

forbo
FLOORING SYSTEMS



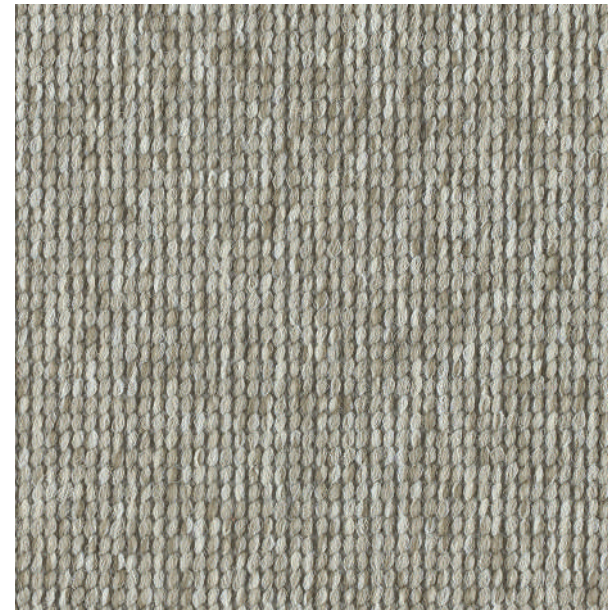
3700 | måne

LRV 19



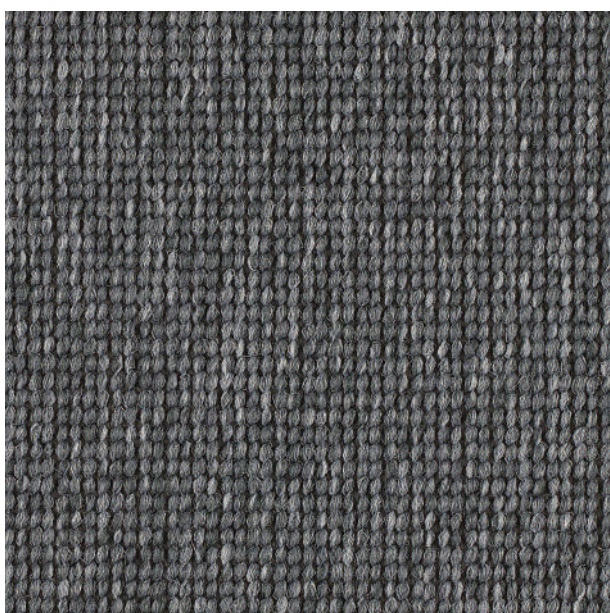
3701 | sten

LRV 17



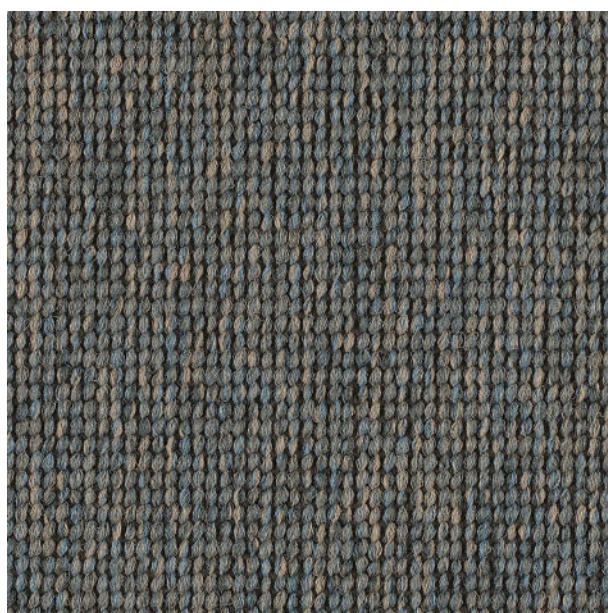
3702 | korn

LRV 25



3703 | grå

LRV 11



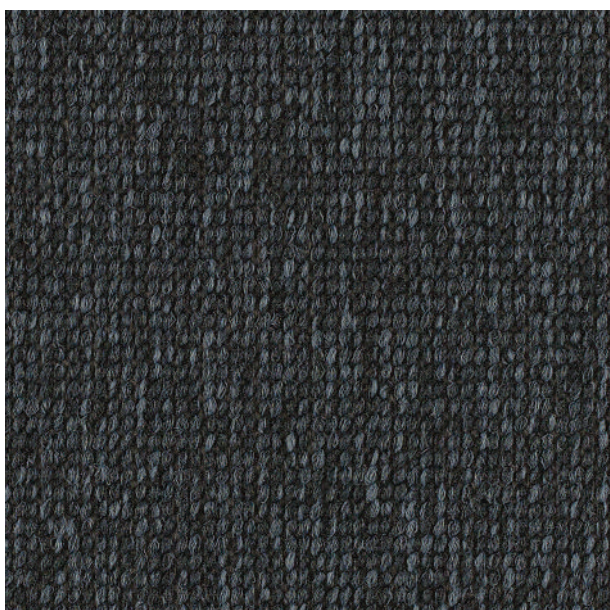
3704 | malm

LRV 11



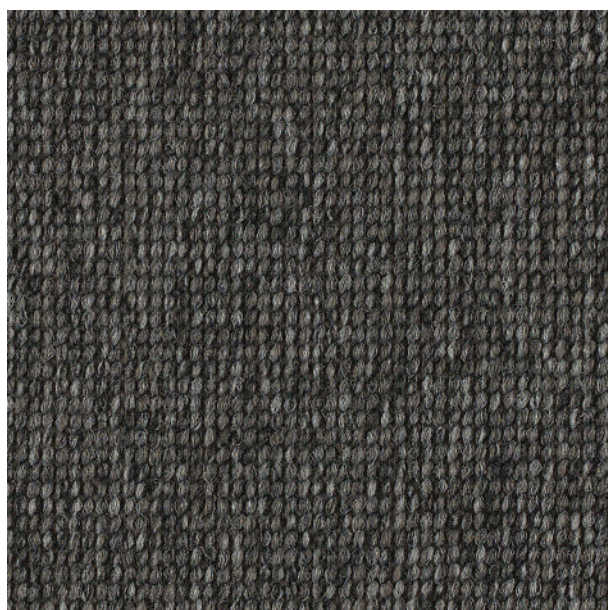
3705 | kaffe

LRV 19



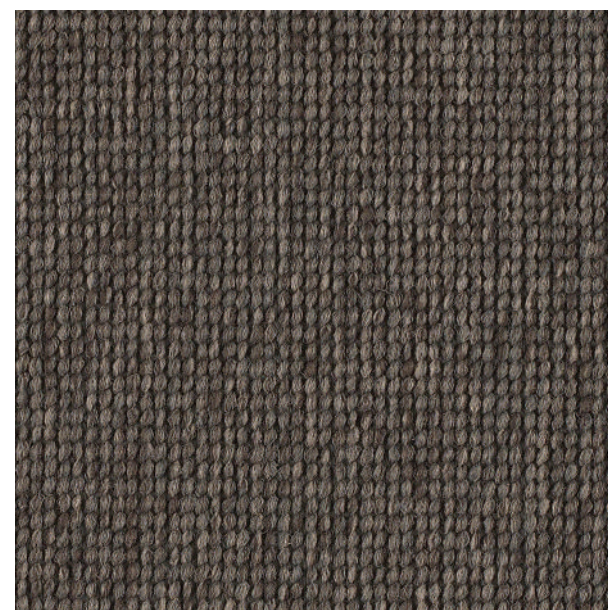
3706 | svart

LRV 7



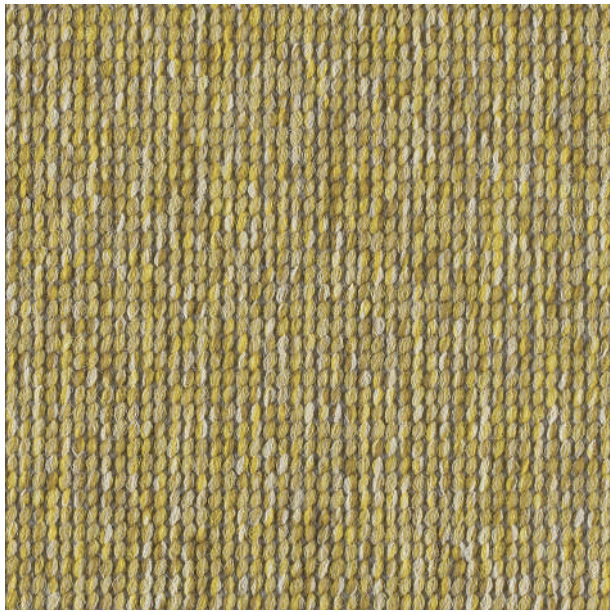
3707 | järn

LRV 8



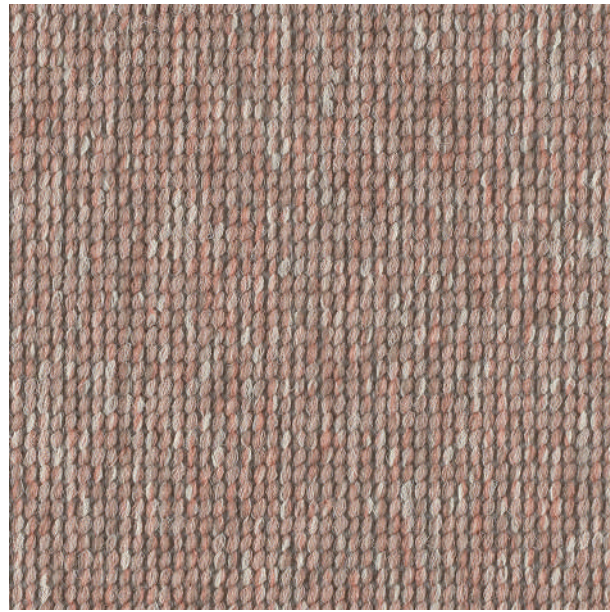
3708 | brun

LRV 8



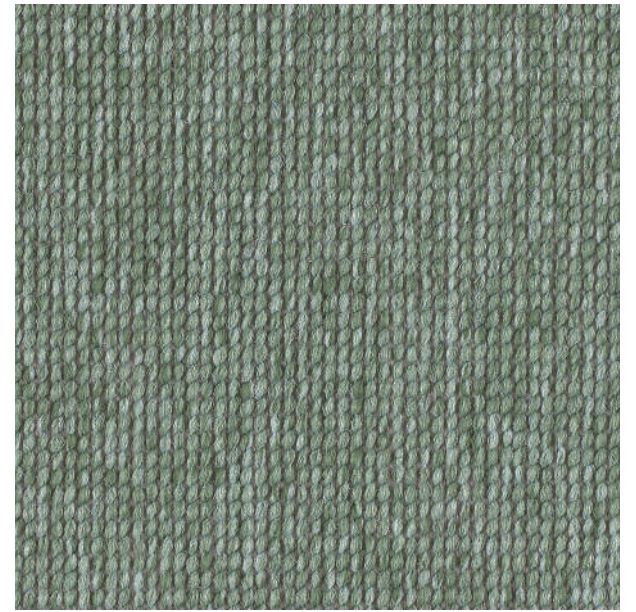
3709 | gul

LRV 27



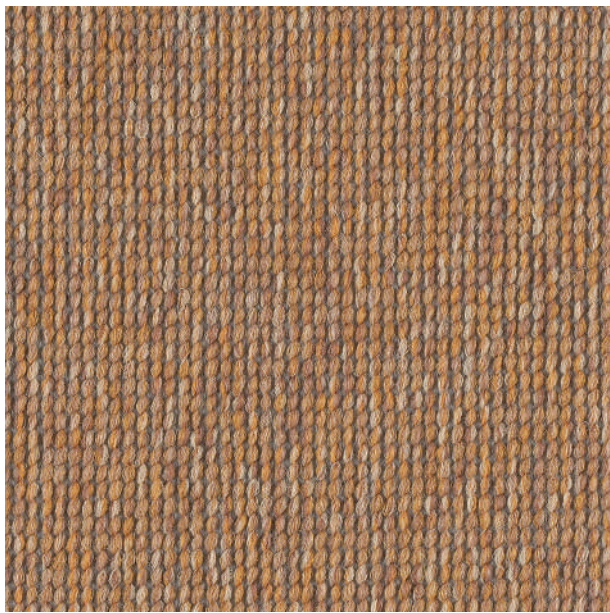
3710 | rosa

LRV 21



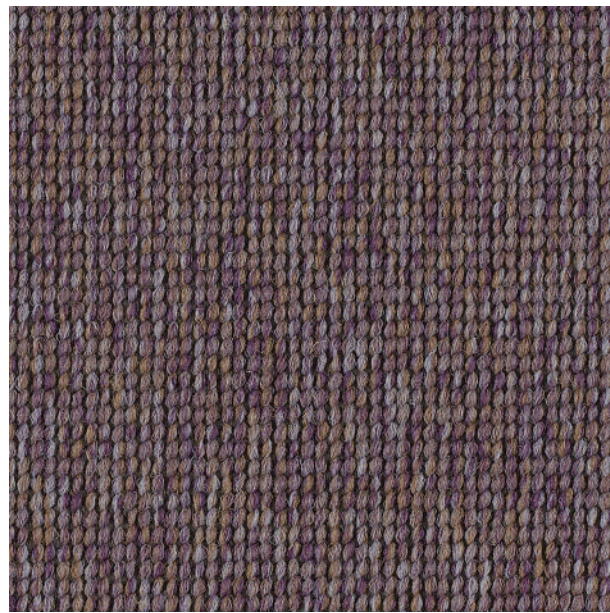
3711 | mossa

LRV 19



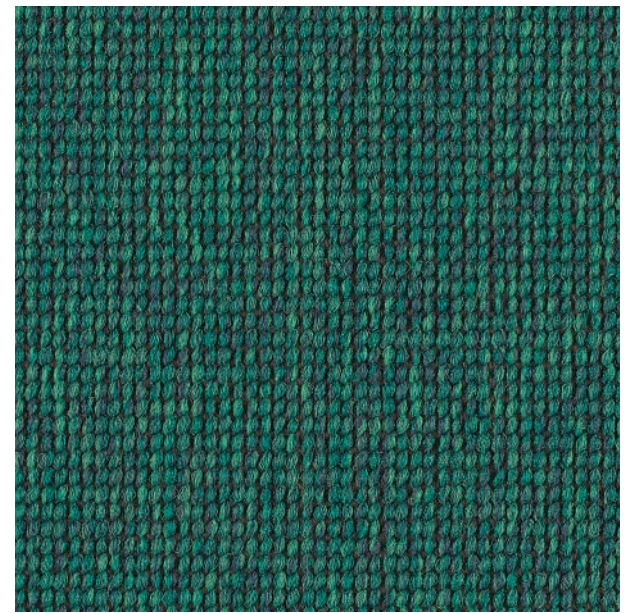
3712 | flamma

LRV 20



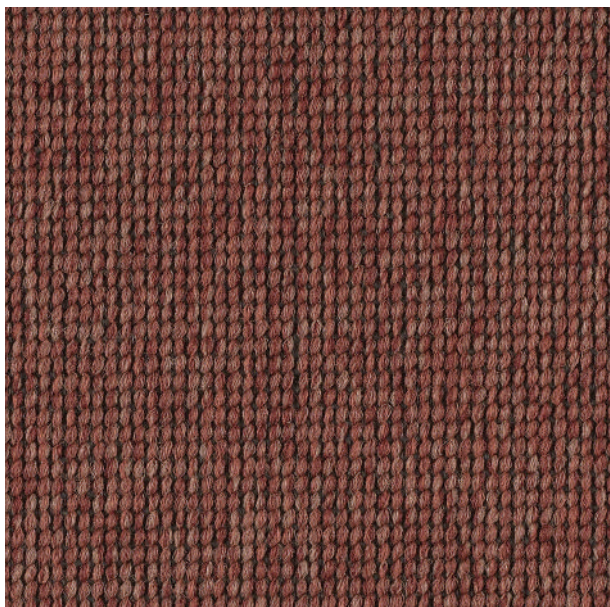
3713 | lila

LRV 10



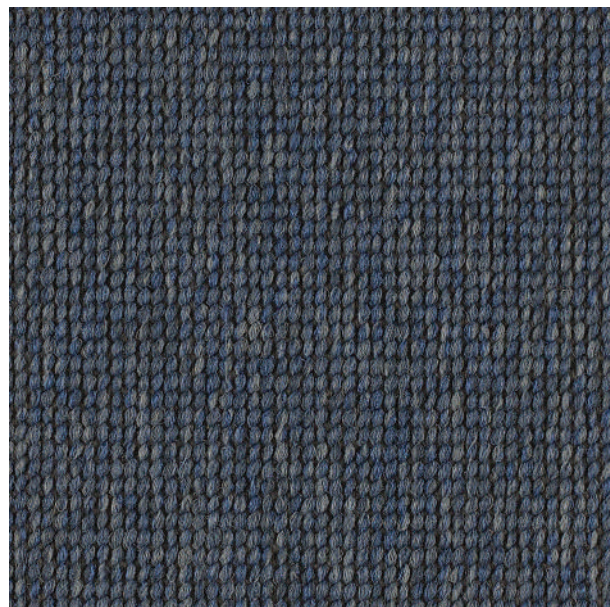
3714 | grön

LRV 8



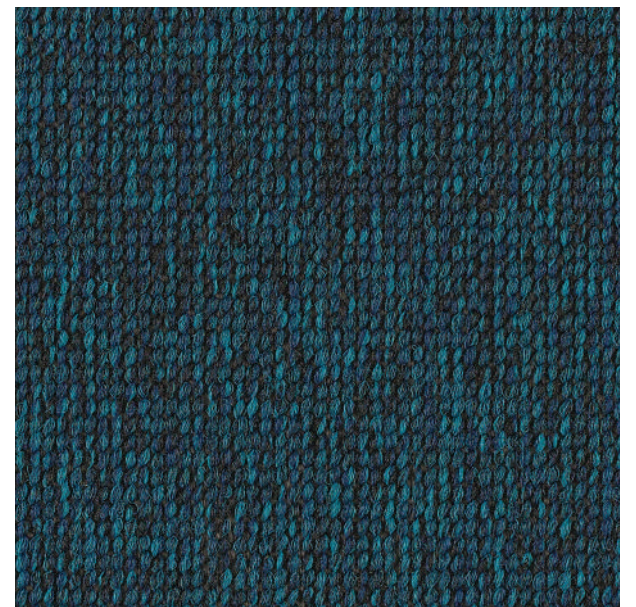
3715 | rost

LRV 9



3716 | blå

LRV 6



3717 | påfågel

LRV 6

Especificaciones técnicas

Tessera Struktur 1 cumple los requisitos de la norma EN 1307

	Descripción	Loseta de moqueta en losetas Microtuft
	Tamaño de las Loseta	EN 994 50 cm x 50 cm
	Espesor total	ISO 1765 5.1 mm ± 10%
	Altura de la fibra	ISO 1766 1.00 mm ± 15% - 10%
	Tamaño de la colección	18
	Embalaje por cartón Loseta	20 (5 m ² por caja)
	Uso comercial	EN ISO 10874 Clase 33, Adecuado para cualquier tipo de aplicación de contrato pesado
	Composición de la fibra	100% poliamida 6
	Método del tinte	100% teñido en masa
	Densidad de puntadas	ISO 1763 126,080 per m ²
	Peso de la fibra	ISO 8543 350 g/m ² ± 10%
	Peso total	ISO 8543 3765 g/m ²
	Soporte primario	Poliéster
	Soporte secundario	Betún modificado ProBac™ y vellón de poliéster. Contiene más de un 76% de contenido reciclado.
	Reducción del ruido acústico	ISO 717-2 17 dB
	Absorción acústica	ISO 354 $\alpha_w = 0.15$ (H)
	Silla de ruedas de uso continuo	ISO 4918 $r \geq 2.4$ uso continuo
	Solidez de los colores a la luz	EN ISO 105-B02 ≥ 6
	Estabilidad dimensional	EN 986 ≤ 0.2 %
	Emisiones al aire interior: TVOC después de 28 días	EN 16516 ≤ 0.1 mg/m ³
	Creating Better Environments	
	Energía renovable	Todas las moquetas en losetas Tessera se fabrican con energía 100% renovable (electricidad y biogás)
	Contenido reciclado	Las moquetas en losetas Struktur 1 contienen un 65% de material reciclado en peso.
	Calidad del aire interior	Las moquetas en losetas Struktur 1 cumplen la norma 01350 de calidad del aire en interiores
	Back to the Floor	Los recortes de instalación pueden recogerse a través de Back to the Floor
	Clasificación Ska	Struktur 1 cumple los criterios de la clasificación Ska para pavimentos blandos M12 en oficinas, comercios y centros de educación superior.
	Installation method	Quarter turn (Monolithic installation is at the discretion of the user, but non-visible joins are not guaranteed)
Las moquetas en losetas Struktur 1 cumplen los requisitos de la norma EN 14041:2004		
	Código del producto	EN 14041:2004 1170100-DOP-101
	Reacción al fuego	EN 13501-1 C _n -s1, G, NCS
	Resistencia al deslizamiento	EN 13893 $\mu \geq 0.30$
	Voltaje corporal	ISO 6356 ≤ 2.0 kV
	Conductividad térmica	EN 12524 0.06 W/mK

Todas las organizaciones de ventas y plantas de fabricación de Forbo Flooring Systems en todo el mundo cuentan con Sistemas de Gestión de Calidad certificados de acuerdo con la norma ISO 9001. Todas las plantas de fabricación de Forbo Flooring Systems cuentan con Sistemas de Gestión Medioambiental certificados conforme a la norma ISO 14001. Tessera Struktur 1 se fabrica en unas instalaciones certificadas según SA8000* e ISO 45001. La evaluación del ciclo de vida (LCA) de los productos de Forbo Flooring Systems se documenta en declaraciones medioambientales de producto (EPD) individuales o en sistemas locales de clasificación de edificios como BREEAM.

Como ocurre con cualquier producto, el color y el diseño influyen en la retención del aspecto del pavimento. El nivel y el tipo de tráfico deben tenerse en cuenta en el proceso de selección de colores. Los colores claros pueden no ser adecuados para zonas de tráfico intenso.

Instalación y mantenimiento

Los tonos pueden variar de un lote a otro y deben comprobarse antes de la instalación. Los lotes no deben mezclarse en el mismo lugar. Todos los productos Tessera deben instalarse de acuerdo con las instrucciones de instalación de Forbo y las normas comerciales reconocidas.

Nuestro adhesivo recomendado para nuestra colección de moquetas en losetas Tessera es el 542 Eurofix Tack Plus.

Un sistema de PAVIMENTO para zonas de acceso bien diseñado evitará que la suciedad y la humedad se introduzcan en el edificio, prolongando la vida de las moquetas en losetas y reduciendo los costes de limpieza, reparación y mantenimiento en general. Los sistemas de acceso Forbo Coral y Nuway pueden eliminar y retener hasta el 95% de toda la suciedad y humedad que entra en un edificio. Póngase en contacto con el servicio de atención al cliente para obtener más información.

La aspiración eléctrica periódica es esencial. Las manchas en la superficie pueden eliminarse con un paño húmedo o, en caso de manchas más resistentes, con una solución de detergente suave.

Las instrucciones completas de instalación, limpieza y mantenimiento pueden consultarse en

www.forbo-flooring.co.uk

Aunque Forbo Flooring UK Limited hace todo lo posible para garantizar que el contenido de este catálogo sea correcto y preciso en el momento de su publicación, en la medida en que lo permita la ley, Forbo Flooring UK Limited no ofrece garantías de ningún tipo, expresas o implícitas, con respecto a la información, el contenido, los materiales o los productos expuestos en este catálogo y no garantiza que la información sea exacta, completa o actual y le aconsejamos que visite nuestro sitio web en www.forbo-flooring.co.uk para obtener información actualizada o correcciones de dichos contenidos.

Forbo Pavimentos S.A.

Pasaje Bofill 13-15 08013

Barcelona

Spain

Tel.: +34 932 090 793

info.pavimentos@forbo.c om

www.forbo-flooring.es



Find us on



FLOORING SYSTEMS

creating better environments