



Alcatifa em mosaicos

tessera[®] cloudscape



50 x 50 cm

creating better environments

Forbo
FLOORING SYSTEMS

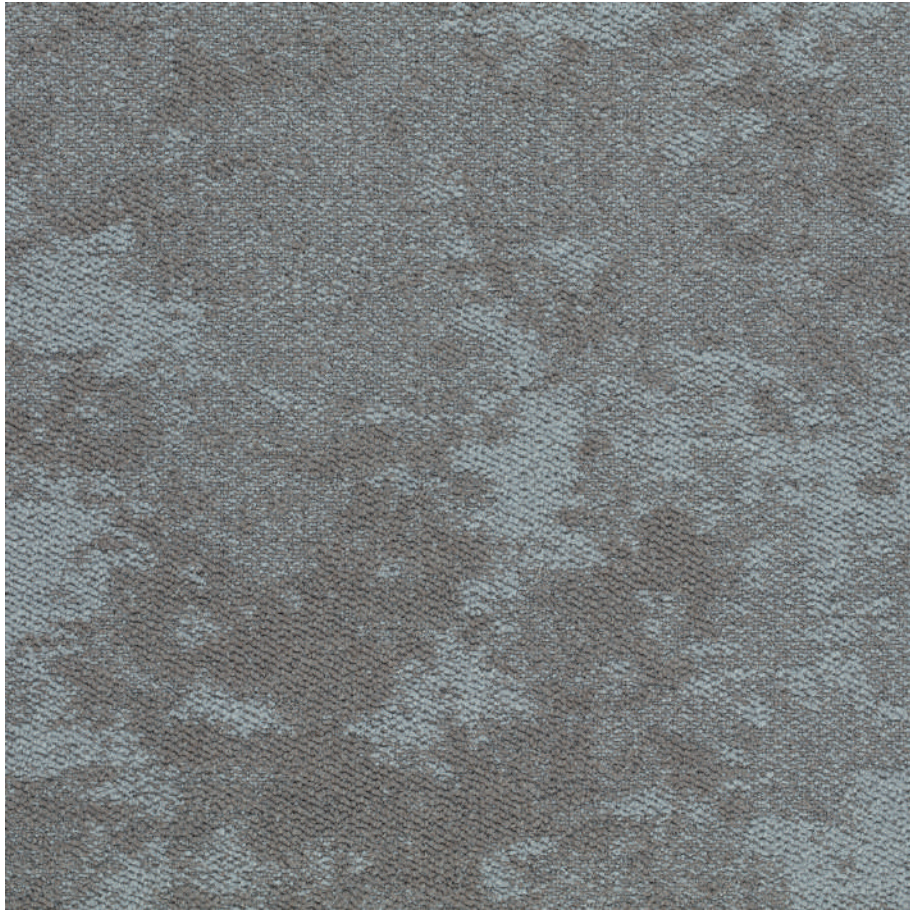
tessera® cloudscape

No ambiente urbano de hoje, repleto de gente, corremos muitas vezes o risco de perder o contacto com a natureza. A nossa única ligação é o céu por cima de nós.

A vista em constante mudança das formações de nuvens e o rico espectro de luz e cor proporcionam uma ponte para o exterior, ajudando-nos a restabelecer a ligação.

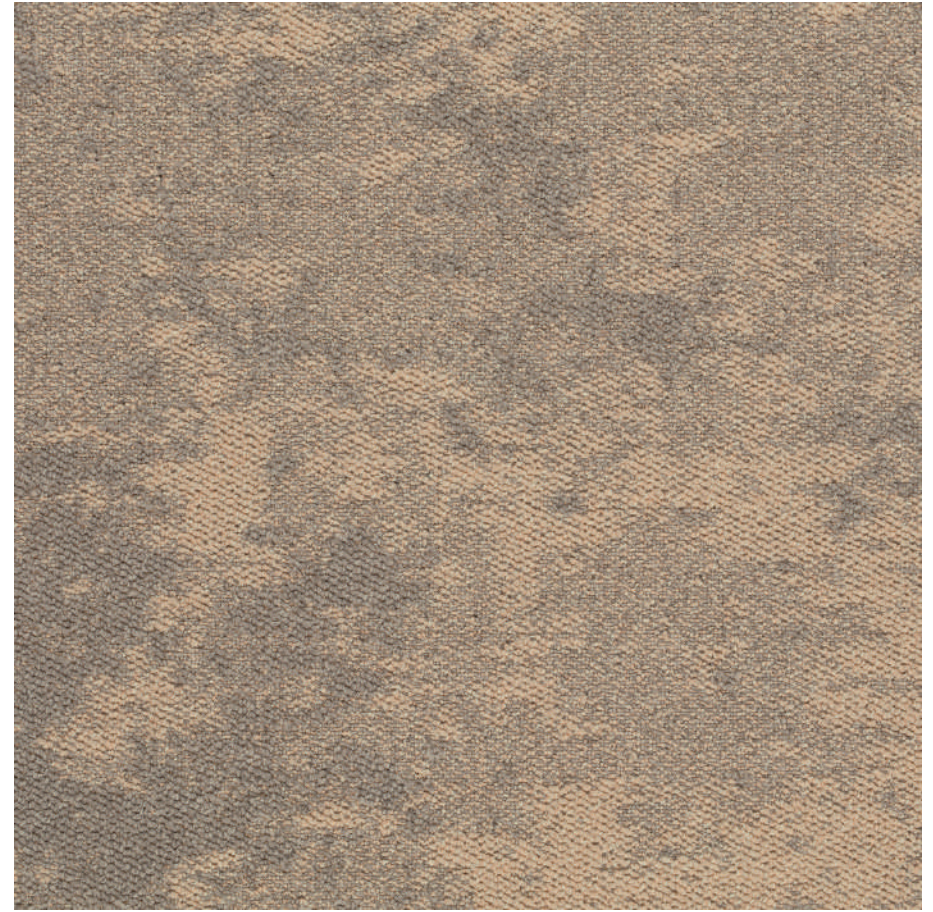
- Disponível em 16 cores naturais, Tessera Cloudscape oferece uma progressão tonal de cores que vão desde o muito escuro ao muito pálido, ideal para uma vasta gama de aplicações e requisitos de LRV
- Facilmente combinável com os mosaicos vinílicos Allura Flex utilizando o mesmo adesivo e com os mosaicos vinílicos sem cola Allura Ease, sem necessidade de tiras de transição ou perfis adicionais.
-
- Pode ser colocado de forma não direcional ou monolítica
- Cumpre os critérios de classificação Ska para revestimentos de pavimentos macios M12
- Contém 61% de conteúdo reciclado por peso
- Os restos de instalação podem ser recolhidos através do nosso esquema "Back to the Floor"
- 10 anos de garantia





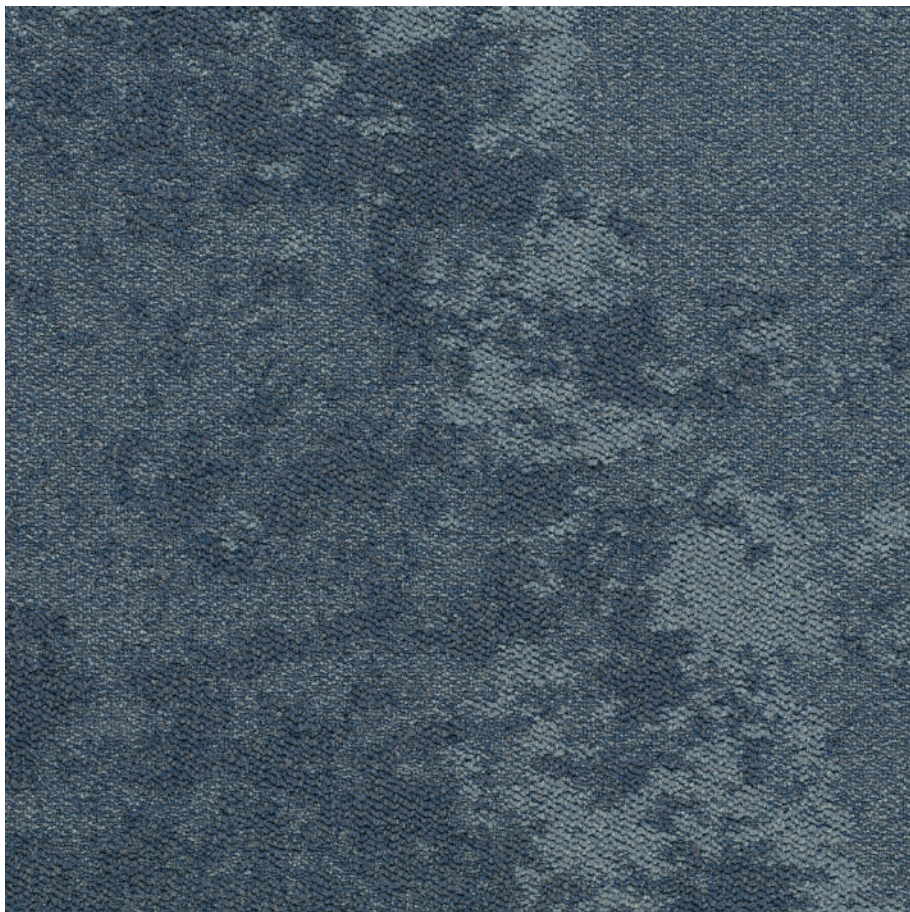
3407 | april shower

LRV 12



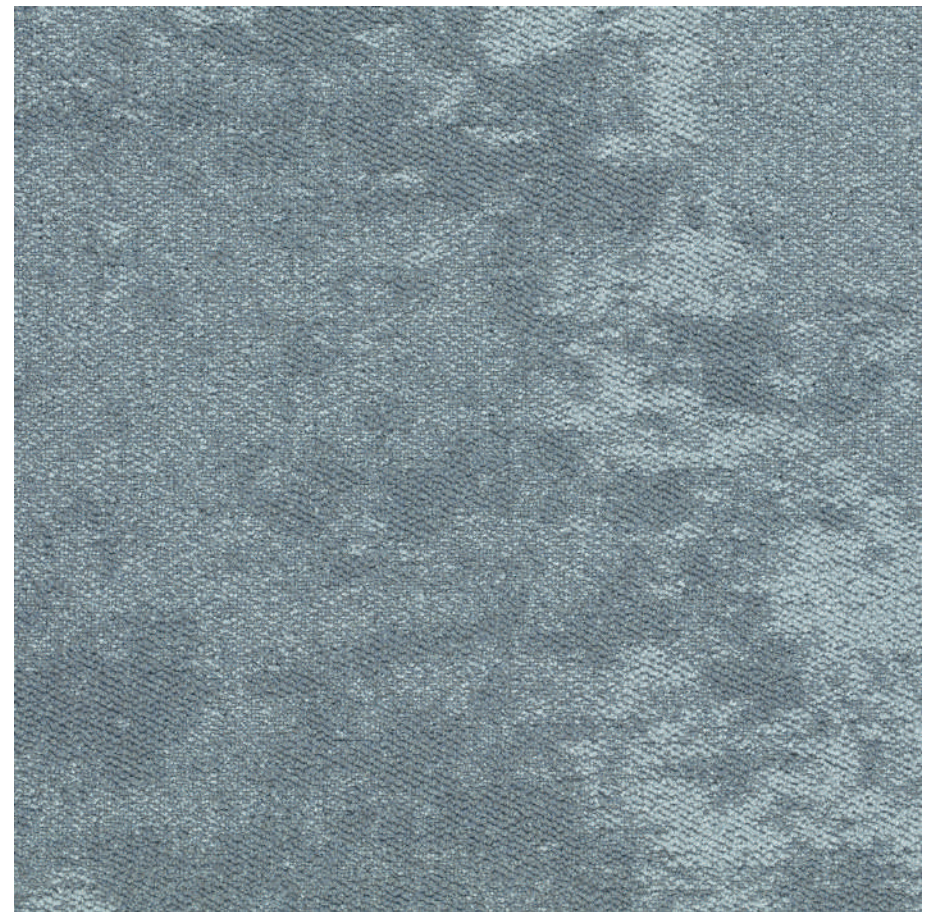
3405 | sunset sky

LRV 17



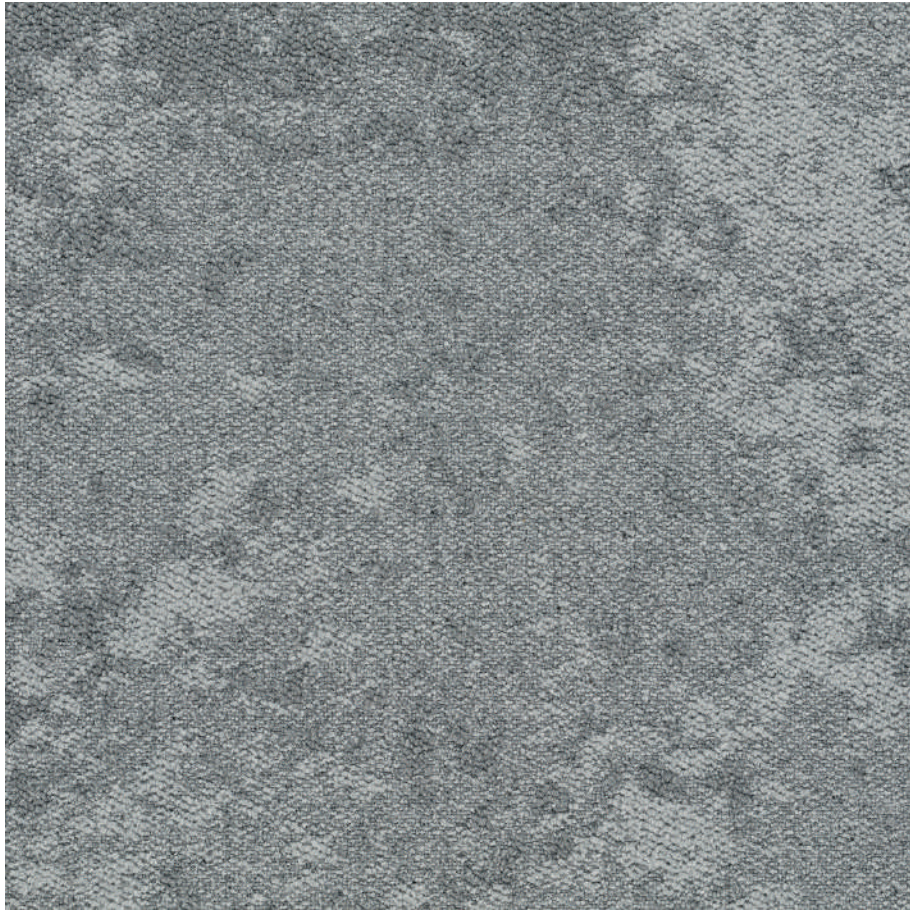
3406 | sirocco blue

LRV 7



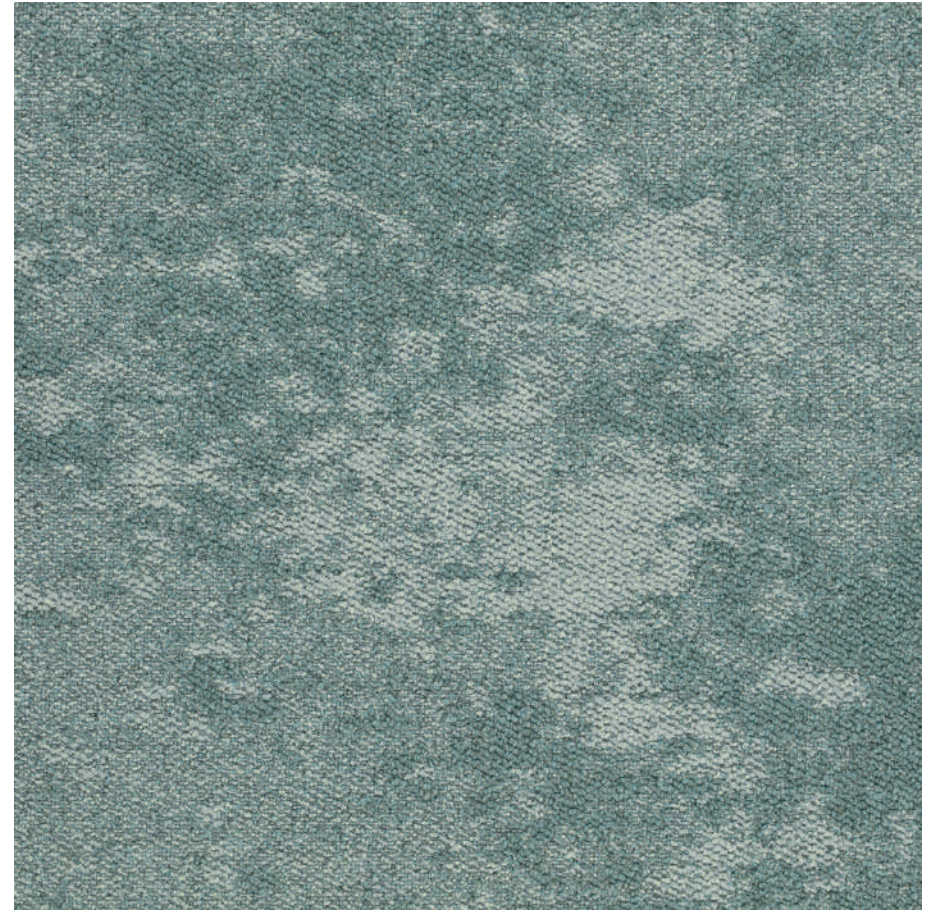
3404 | cumulus blue

LRV 11



3401 | light airs

LRV 19



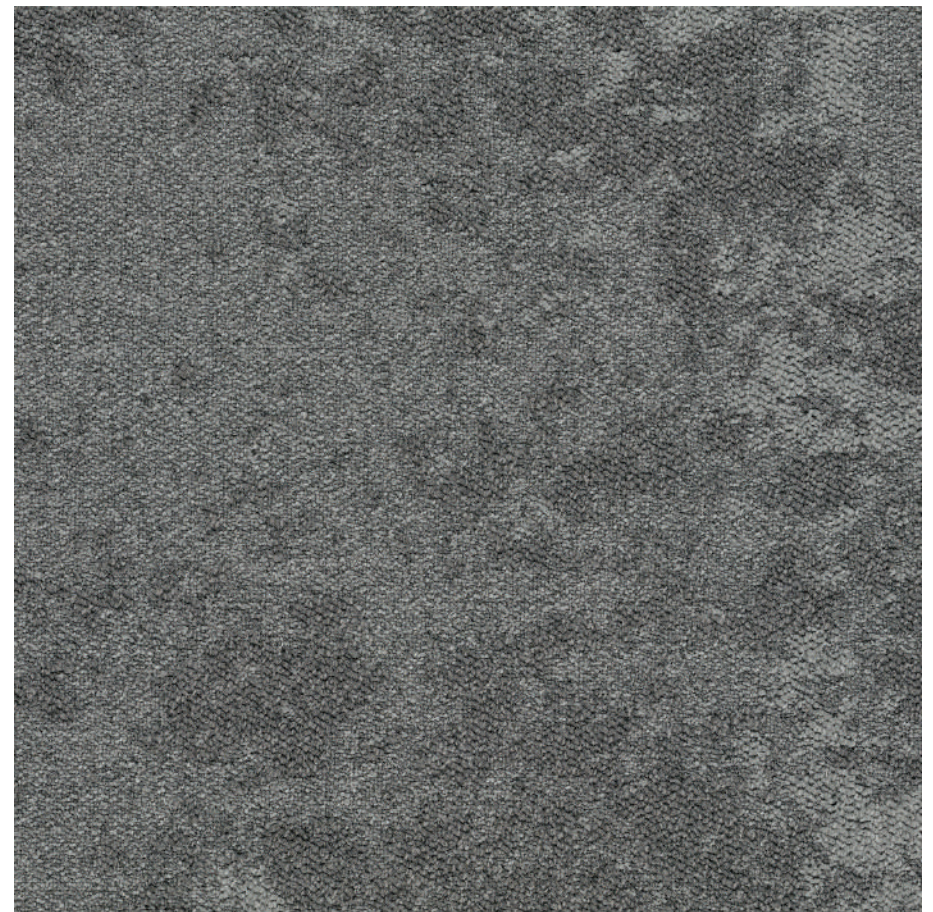
3402 | ocean winds

LRV 17



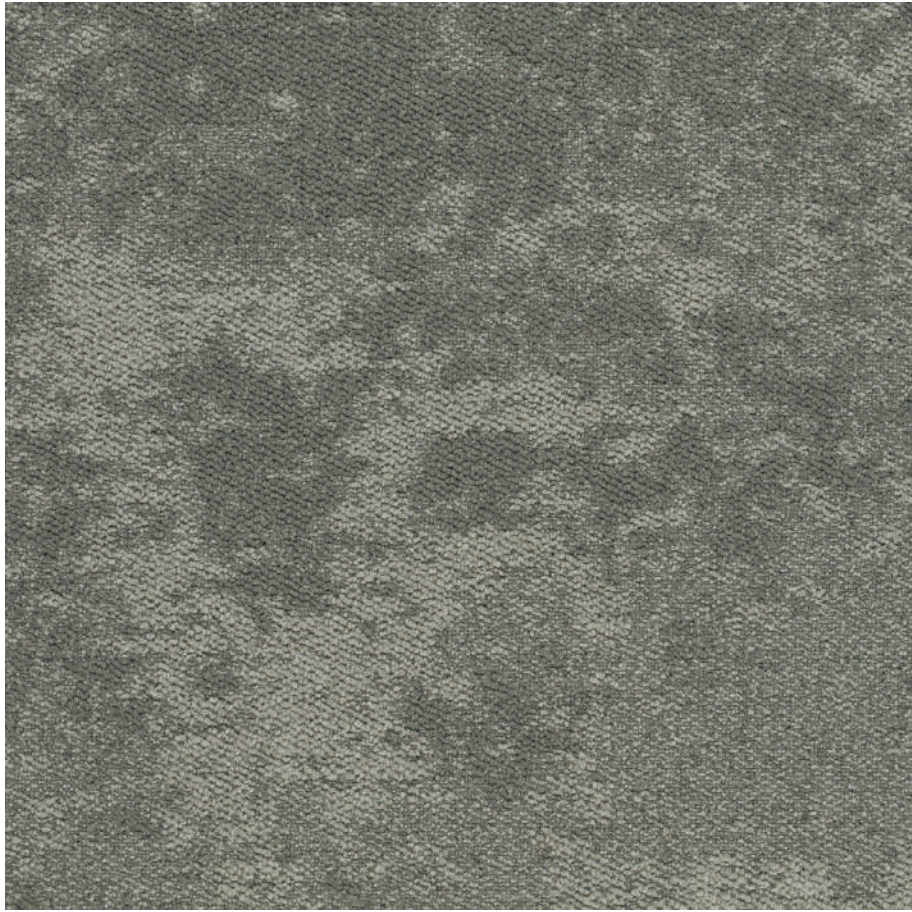
3403 | thunderbolt

LRV 6



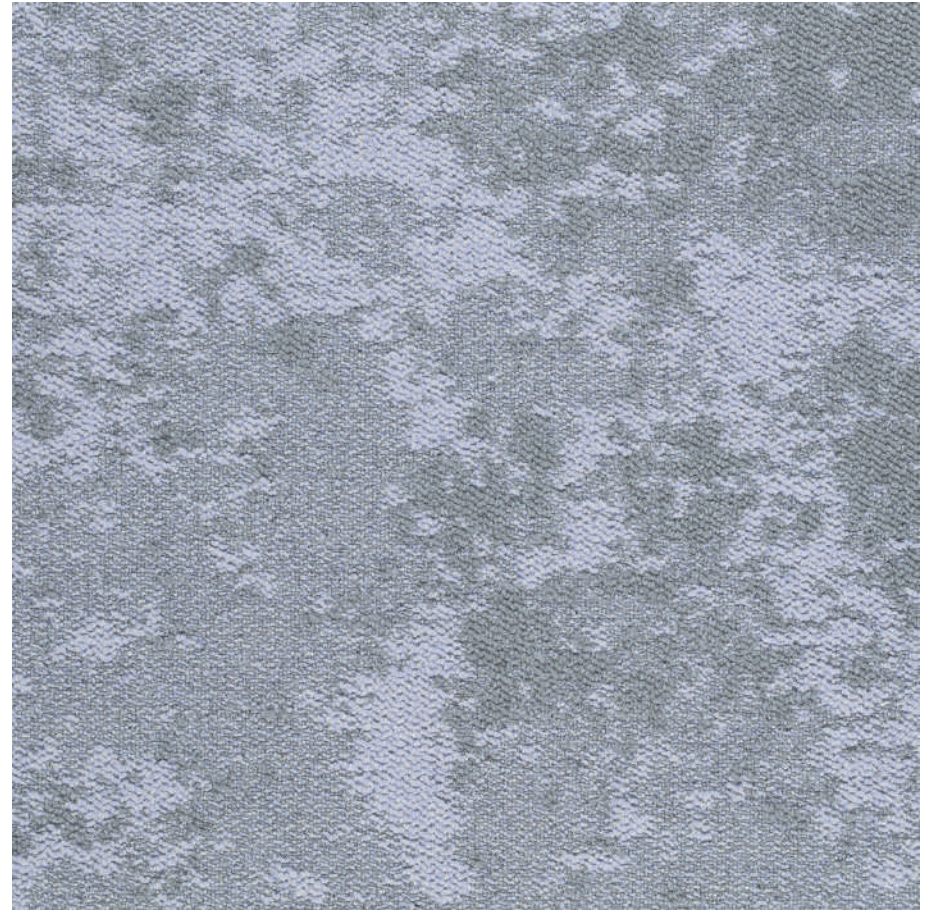
3400 | nimbus grey

LRV 15



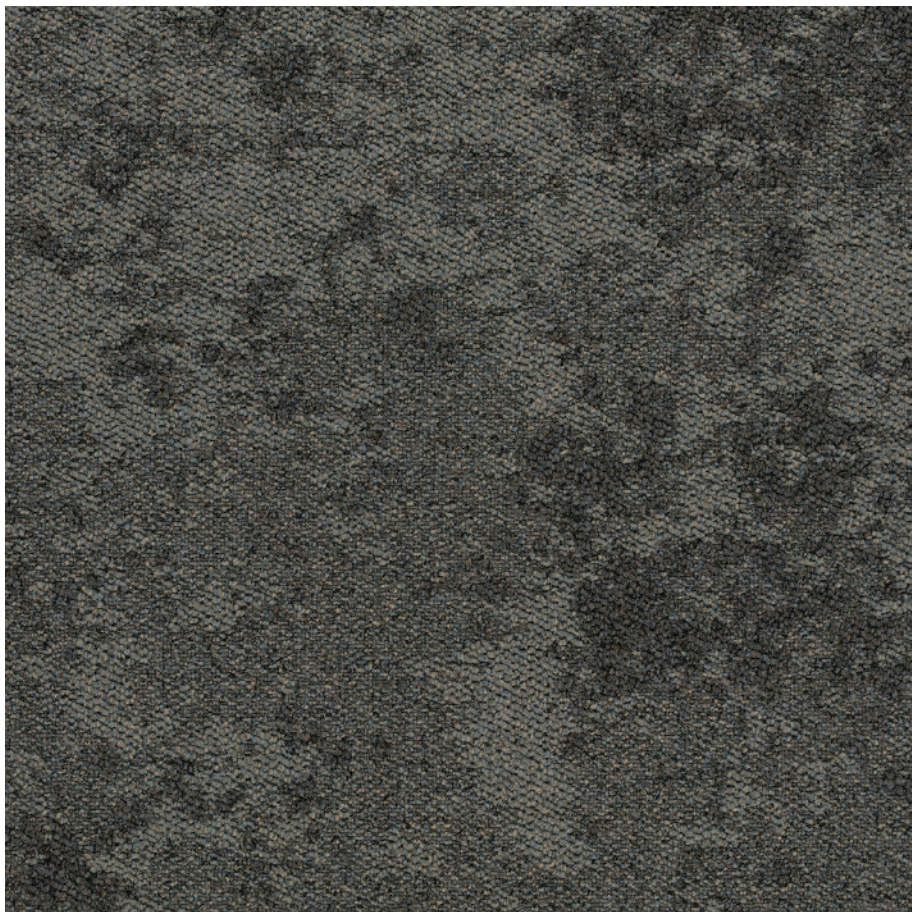
3408 | grey dawn

LRV 13



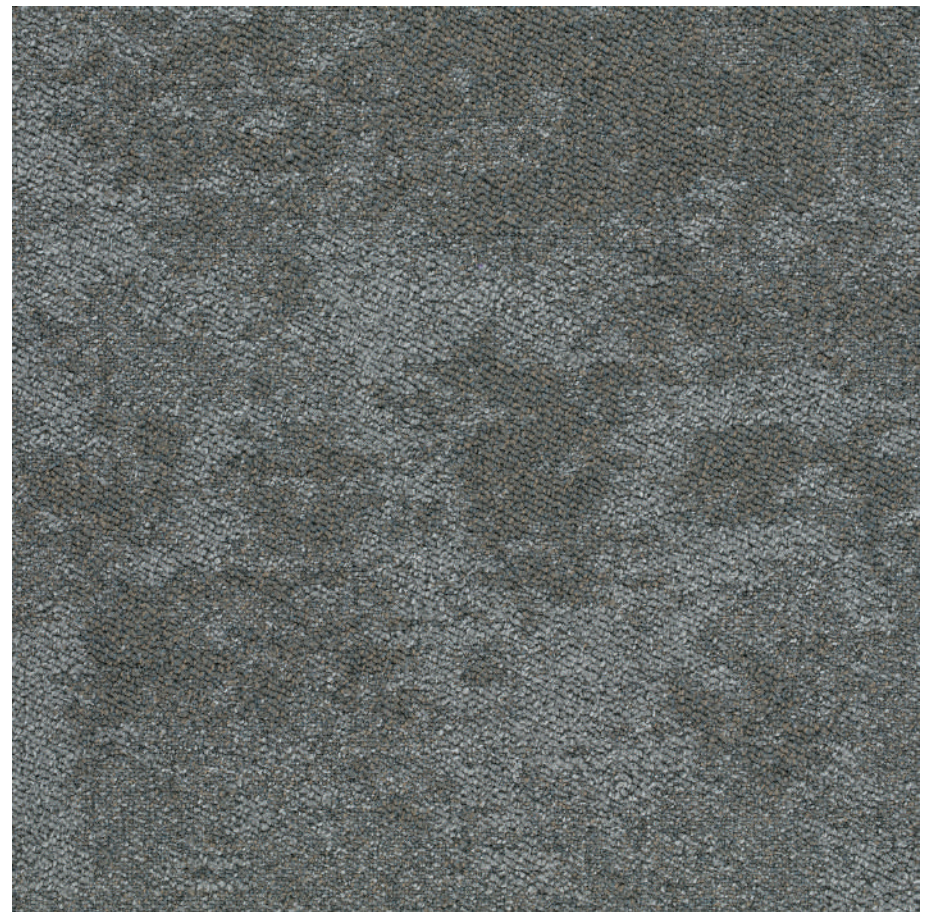
3409 | dawn chorus

LRV 18



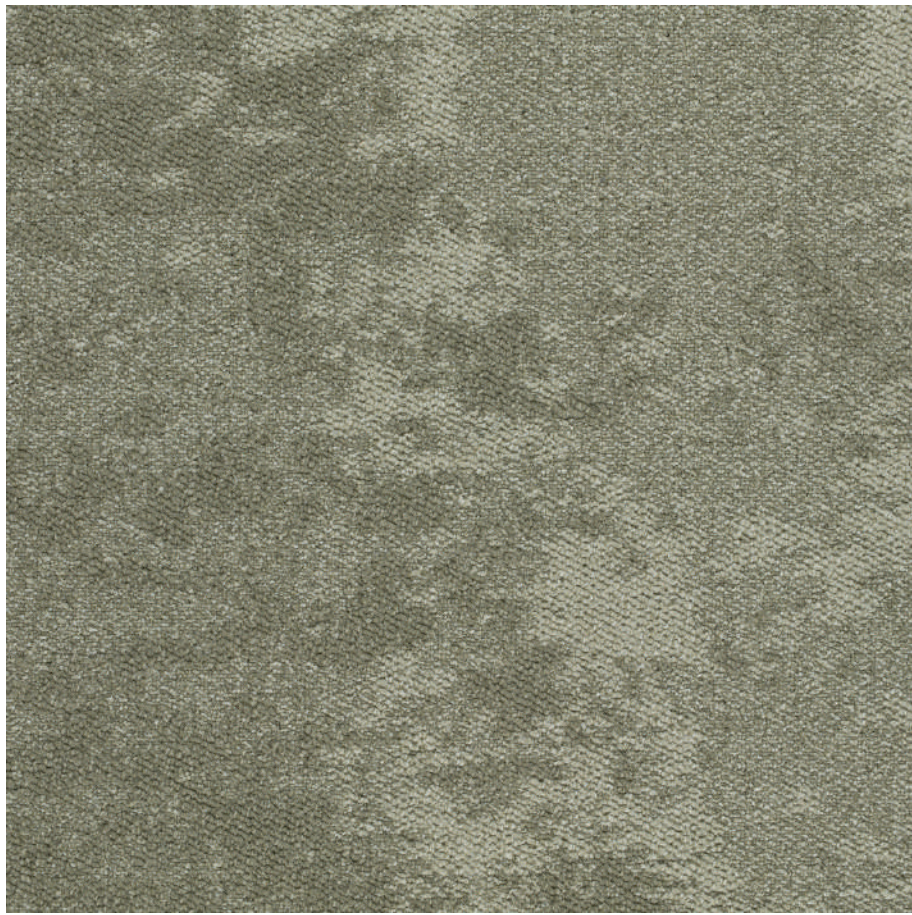
3410 | stormy weather

LRV 8



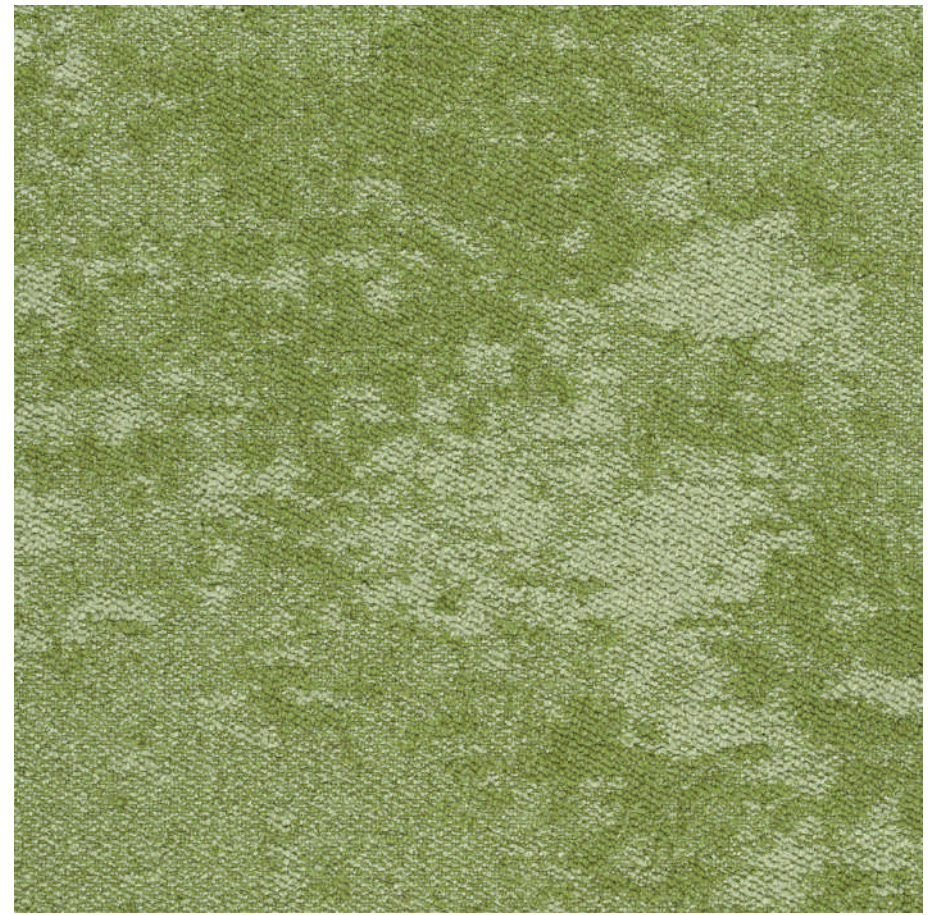
3411 | cirrus sky

LRV 10



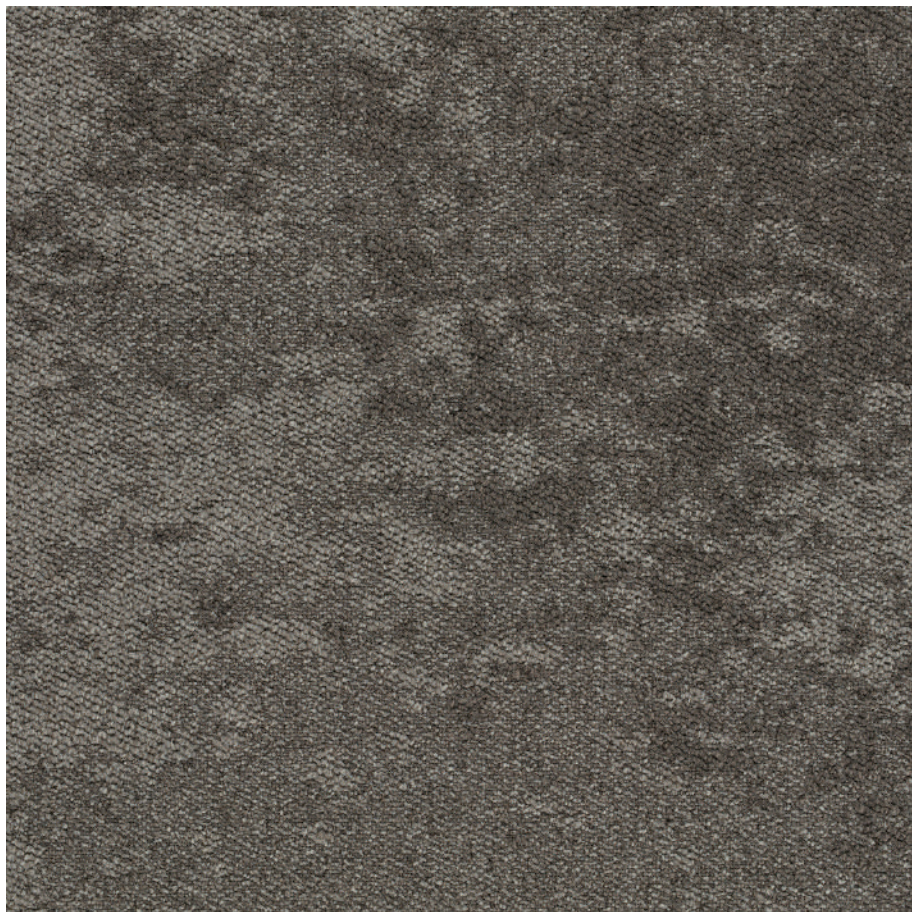
3412 | summer storm

LRV 15



3413 | monsoon cloud

LRV 13



3414 | mistral gale

LRV 8



3415 | gulf stream

LRV 15

Especificações técnicas

Os mosaicos de alcatifa Cloudscape cumprem os requisitos da norma EN 1307

| | | |
|--|---|--|
| | Descrição | Alcatifa em Mosaicos tufada com vários pêlos em altura e com laço |
| | Dimensões | EN 994 50 cm x 50 cm |
| | Espessura total | ISO 1765 7.2 mm ± 10% |
| | Altura do pêlo | ISO 1766 4.4 mm ± 15% -10% |
| | Tamanho da coleção | 16 |
| | Embalagem por caixa de cartão mosaico / régua | 16 (4 m² por caixa) |
| | Utilização comercial | EN ISO 10874 Classe 33, adequado para qualquer tipo de aplicação de contrato pesado |
| | Composição do pêlo | 100% poliamida 6 |
| | Método de coloração | 100% tingido em solução |
| | Densidade dos pontos | ISO 1763 217,267 per m² |
| | Peso do pêlo | ISO 8543 665 g/m² ± 10% |
| | Peso total | ISO 8543 4180 g/m² |
| | Base primária | Poliéster |
| | Base secundária | Enchimento mineral reciclado ProBacTM com baixa quantidade de betume modificado e velo de poliéster. Contém mais de 76% de conteúdo reciclado. |
| | Base secundária alternativa disponível | SOFTbac® |
| | Redução do ruído de impacto acústico | EN ISO 717-2 26 dB |
| | Absorção sonora acústica | ISO 354 aw = 0.15 (H) |
| | Cadeira de rodizio de uso contínuo | ISO 4918 r ≥ 2.4 |
| | Solidez da cor à luz | ISO 105-B02 ≥ 5 |
| | Estabilidade dimensional | EN 986 ≤ 0.2 % |
| | Emissões para o ar interior: TVOC após 28 dias | EN 16516 ≤ 0.1 mg/m³ |
| | Creating Better Environments | |
| | Energia renovável | Todos os mosaicos de alcatifa tufada Tessera são fabricados utilizando 100% de energia renovável (eletricidade e biogás) |
| | Conteúdo reciclado | Os mosaicos de alcatifa Cloudscape contêm 61% de conteúdo reciclado por peso |
| | Qualidade do ar interior | Os mosaicos de alcatifa Cloudscape cumprem a norma 01350 relativa à qualidade do ar interior |
| | Back to the Floor | Os restos de instalação podem ser recolhidos através do Back to the Floor |
| | Ska Rating | O Cloudscape cumpre os critérios da Ska Rating para pavimentos macios M12 em projectos de escritórios, retalho e ensino superior |
| | Prodis-GUT | www.pro-dis.info EC55D92C |
| | Método de instalação | Não direcional ou monolítico |

Os mosaicos de alcatifa Cloudscape cumprem os requisitos da norma EN 14041

| | | |
|--|-------------------------------------|---|
| | Código do produto | EN 14041:2004 1170100-DoP-101 |
| | Reação ao fogo | EN 13501-1 B _{fl} -s1, G, NCS |
| | Resistência ao deslizamento | EN 13893 μ ≥ 0.30 |
| | Acumulação de cargas eletrostáticas | ISO 6356 ≤ 2.0 kV |
| | Condutividade térmica | EN 12524 0.06 W/mK |

Classificações BREEAM

Tessera – Cloudscape

| Comercial | Educación | Saúde | Doméstico | Retalho (Durabilidade) | Retalho (Moda) |
|-----------|-----------|-------|-----------|------------------------|----------------|
| A | A | A | B | A | A+ |

All Forbo Flooring Systems' sales organisations and manufacturing sites worldwide have certified Quality Management Systems in accordance with ISO 9001.

All Forbo Flooring Systems' manufacturing plants have certified Environmental Management Systems in accordance with ISO 14001. Tessera Arran is manufactured in a facility certified to SA8000® and ISO 45001.

The Life Cycle Assessment (LCA) of Cloudscape is documented in an Environmental Product Declaration (EPD).

Colourway choice

As with any product, colour and design influence the appearance retention of the floor. The level and type of traffic should be considered as part of the process for selecting colourways. Light colours may not be suitable for heavy traffic areas.

Installation and maintenance

All Tessera products are to be installed in full accordance with Forbo installation instructions and recognised trade standards.

Our recommended adhesive for our collection of Tessera carpet tiles is 542 Eurofix Tack Plus.

A well designed entrance flooring system will prevent dirt and moisture from being tracked into the building, prolonging the life of the carpet tiles, reducing cleaning, repair and overall maintenance costs. **Forbo Coral and Nuway entrance systems** are independently proven to remove and retain up to 95% of all dirt and moisture entering a building. Please contact customer services for more information.

Regular vacuuming is essential (using a high suction power driven brush vacuum). Spills and surface stains can be removed by sponging with a damp cloth or, for more resistant stains, with a mild detergent solution. For full installation and cleaning and maintenance instructions please go to www.forbo-flooring.co.uk

Whilst Forbo Flooring UK Limited does its best to ensure that the contents of this samplebook are correct and accurate at the time of publication, to the fullest extent permitted by law, Forbo Flooring UK Limited makes no, and expressly disclaims all, guarantees of any kind, expressed or implied in respect of the information, content, materials or products displayed in this samplebook and does not represent that the information is accurate, complete or current and you are advised to visit our website at www.forbo-flooring.co.uk for up-to-date details or corrections to such contents.

Forbo Revestimentos

Forbo Revestimentos, SA
Z.I.Maia I, Setor VII
Trv. Eng. Nobre da Costa,87
4476-908 Maia

Telephone: +351 229 996 900

Fax: +351 229 996 909

email: info.revestimentos@forbo.com

Find us on



FLOORING SYSTEMS

creating better environments